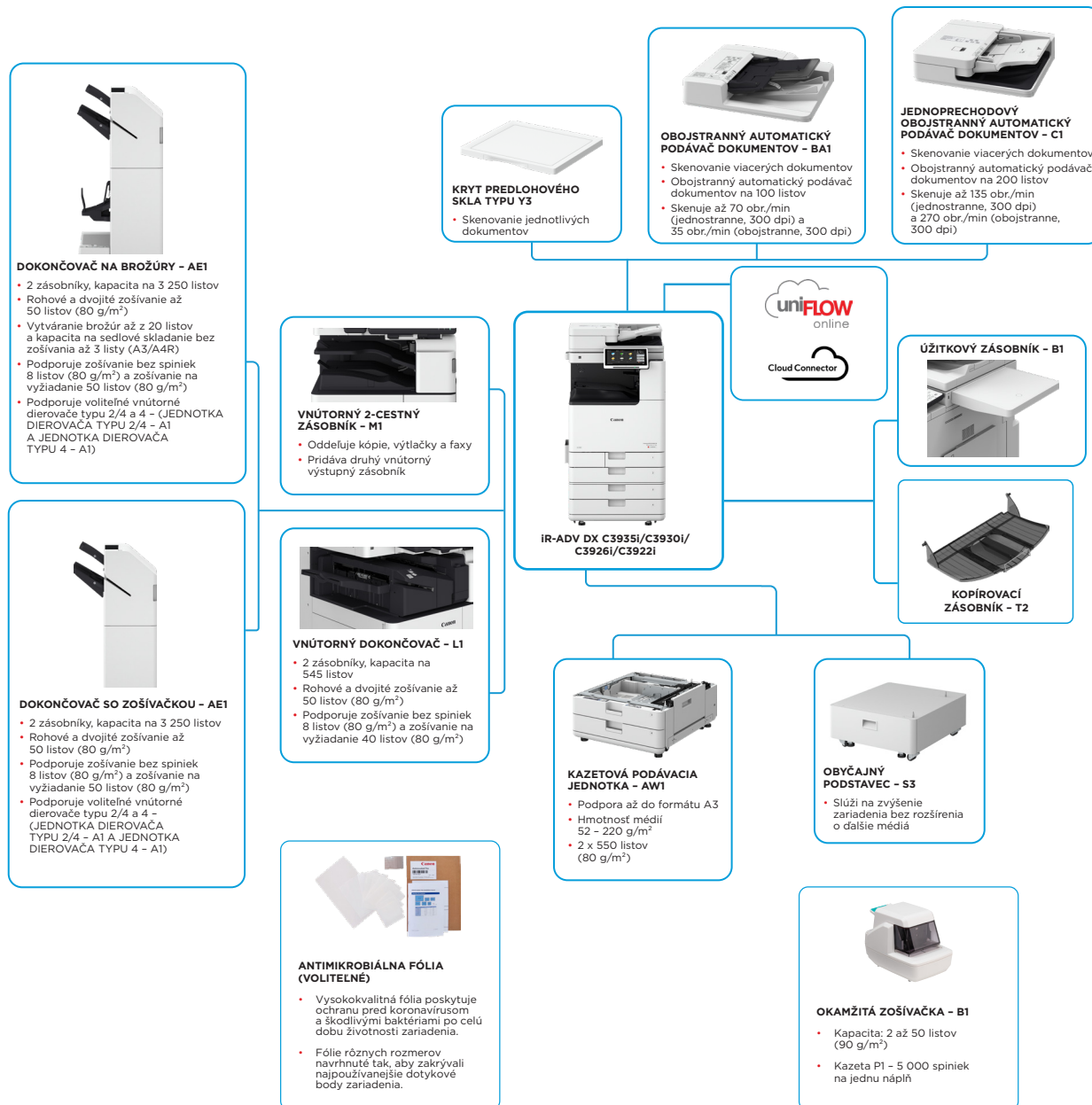


# Séria imageRUNNER ADVANCE DX C3900

## INTELIGENTNÉ FAREBNÉ MULTIFUNKČNÉ ZARIADENIA FORMÁTU A3 NA EFEKTÍVNE SPRACOVANIE DOKUMENTOV VO VYSOKEJ KVALITE



### HLAVNÉ KONFIGURAČNÉ MOŽNOSTI



Táto plochá konfigurácia slúži iba na ilustračné účely. Komplexný zoznam ponúkaných možností a presné informácie o vzájomnej kompatibilitě nájdete v [online nástroji na konfiguráciu produktov](#).

Jednotná firmvérová platforma (UFP) sa postará o najnovšie aktualizácie funkcií a zabezpečenie pre lepšiu používateľskú skúsenosť naprieč celým portfóliom IR ADVANCE DX.

**Canon**

# TECHNICKÉ PARAMETRE

# Séria imageRUNNER ADVANCE DX C3900

<b>HLAVNÁ JEDNOTKA</b>		<b>Tlač z mobilných a cloudových aplikácií</b>	AirPrint, Mopria, Universal Print od spoločnosti Microsoft, aplikácia Canon PRINT, Cloud Connector a uniFLOW online (voľiteľné) Vďaka bohatej ponuke softvéru a riešení s využitím platformy MEAP môžete tlačiť z mobilných zariadení, zariadení pripojených na internet a služieb typu Cloud v závislosti od vašich požiadaviek. Ak chcete získať viac informácií, obráťte sa na svojho obchodného zástupcu.
<b>Typ zariadenia</b>	Farebné laserové multifunkčné zariadenie formátu A3	<b>Štandardná tlač OS</b>	Android/Windows* 10/Windows* 11/Chrome OS/macOS (11.2.2 alebo novší), iOS (15.2 alebo novší), iPadOS
<b>Základné funkcie</b>	Tlač, kopírovanie, skenovanie, odosielanie, ukladanie a voľiteľná funkcia faxu	<b>Písma</b>	Písma PS: 136 Roman Písma PCL: 93 Roman, 10 bitmapových písiem, 2 písma OCR, Andalé Mono WT J/K/S/T*1 (japončina, korejčina, zjednodušená a tradičná čínština), písma na tlač čiarových kódov*2
<b>Procesor</b>	1,8 GHz procesor Dual Core	<b>Funkcie tlače</b>	*1 Vyžaduje sa voľiteľný adaptér pre súpravu medzinárodných písiem PCL – AI. *2 Vyžaduje sa voľiteľná súprava na tlač čiarových kódov – DI.
<b>Ovládací panel</b>	Farebný dotykový panel TFT LCD WSVGA s uhlopriečkou 25,6 cm (10,1 palca)	<b>Operačný systém</b>	UFRIL: Windows* 10/11/Server 2012/Server 2012 R2/Server 2016/Server 2019/Server 2022, MAC OS X (10.13 alebo novší) PCL: Windows* 10/11/Server 2012/Server 2012 R2/Server 2016/Server 2019/Server 2022, MAC OS X (10.13 alebo novší) PS: Windows* 10/11/Server 2012/Server 2012 R2/Server 2016/Server 2019/Server 2022, MAC OS X (10.13 alebo novší) PPD: Windows* 10/11, MAC OS X (10.13 alebo novší)
<b>Pamäť</b>	Štandard: RAM 4,5 GB	<b>ŠPECIFIKÁCIE KOPÍROVANIA</b>	
<b>Úložný priestor</b>	Štandard: (SSD) 256 GB Voľiteľný: (SSD) 1 TB	<b>Rýchlosť kopírovania (čiernobiely a farebné)</b>	iR-ADV DX C3935i Jednostranne: až 35 str./min (A4, A5, A5R, A6R), až 17 str./min (A3), až 23 str./min (A4R) iR-ADV DX C3930i Jednostranne: až 30 str./min (A4, A5, A5R, A6R), až 15 str./min (A3), až 20 str./min (A4R) iR-ADV DX C3926i Jednostranne: až 26 str./min (A4, A5, A5R, A6R), až 15 str./min (A3), až 20 str./min (A4R) iR-ADV DX C3922i Jednostranne: až 22 str./min (A4, A5, A5R, A6R), až 15 str./min (A3), až 20 str./min (A4R)
<b>Rozhrania na pripojenie</b>	SIETOVÉ Štandard: 1000Base-T/100Base-TX/10Base-T, Voľiteľné: bezdrôtová sieť LAN (IEEE 802.11 b/g/n) INE Štandard: USB 2.0 (hostiteľ) x1, USB 3.0 (hostiteľ) x1, USB 2.0 (zariadenie) x1, Voľiteľné: sériové rozhranie, rozhranie na ovládanie kopírovania	<b>Čas do výstupu prvej kópie (A4, ČB./FAR.)</b>	iR-ADV DX C3935i: pribl. 5,5/7,4 sekundy alebo kratšie iR-ADV DX C3930i/C3926i/C3922i: pribl. 6,1/8,4 sekundy alebo menej
<b>Kapacita podávania papiera (A4, 80 g/m<sup>2</sup>)</b>	Štandardná: 1 200 listov Viacúčelový zásobník na 100 listov Kazeta na 550 listov x 2 Maximum: 2 300 listov (s kazetovou podávačou jednotkou – AW1)	<b>Rozlíšenie kopírovania (dpi)</b>	600 x 600
<b>Výstupná kapacita na papier (A4, 80 g/m<sup>2</sup>)</b>	Štandardne: 250 listov Maximum: 3 450 listov (s dokončovačom so zošivačkou – AE1 alebo dokončovačom na brožúry – AE1 s kopírovacím zásobníkom – T1)	<b>Viaceré kópie</b>	Až 999 kópie
<b>Možnosti záverečných úprav</b>	Zakladanie, zoskupovanie, ofset, zošívanie, chrbtová väzba, dierovanie, ekologické zošívanie bez spíniek, zošívanie na vyzávanie * Možnosti záverečných úprav sa líšia v závislosti od pripojeného príslušenstva.	<b>Hustota kopírovania</b>	Automatická alebo manuálna (9 úrovní)
<b>Podporované typy médií</b>	Viacúčelový zásobník: tenký, obvyčajný, ťažký*, recyklovaný, kriedový*, farebný, pauzovací, kancelársky, priehľadná fólia, štitok, dierovaný, hlavičkový, obálka * SRA3 nepodporuje kriedový (257 – 300 g/m <sup>2</sup> ) a ťažký (257 – 300 g/m <sup>2</sup> ) papier. Horná kazeta: tenký, obvyčajný, ťažký, recyklovaný, farebný, kancelársky, priehľadná fólia, dierovaný, hlavičkový, obálka Dolná kazeta: tenký, obvyčajný, ťažký, recyklovaný, farebný, kancelársky, priehľadná fólia, dierovaný, hlavičkový, obálka* * Vyžaduje sa nadstavec na podávanie obálok A (Štandardný).	<b>Zväčšenie</b>	Variabilné priblíženie: 25 % až 400 % (kroky po 1 %) Prednastavené zmenšenie/zväčšenie: 25 %, 50 %, 70 %, 100 % (1:1), 141 %, 200 %, 400 %
<b>Podporované formáty médií</b>	Viacúčelový zásobník: Štandardná veľkosť: SRA3, A3, A4, A4R, A5, A5R, A6R, B4, B5, B5R Vlastná veľkosť: 98,4 x 139,7 mm až 320,0 x 457,2 mm Lubovoľná veľkosť: 100,0 x 148,0 mm až 304,8 x 457,2 mm Obálky: COM10 č. 10, Monarch, ISO-C5, DL Vlastná veľkosť obálky: 98,0 x 98,0 mm až 320,0 x 457,2 mm Horná kazeta: Štandardná veľkosť: A4, A5, A5R, A6R, B5 Obálky: COM10 č. 10, Monarch, ISO-C5 Dolná kazeta: Štandardná veľkosť: A3, A4, A4R, A5, A5R, A6R, B4, B5, B5R Vlastná veľkosť: 105,0 x 148,0 mm až 304,8 x 457,2 mm Obálky*: COM10 č. 10, Monarch, DL * Vyžaduje sa nadstavec na obálky A (Štandardný).	<b>Funkcie kopírovania</b>	Prednastavené pomery zmenšenia/zväčšenia podľa plochy, obojstranné, nastavenie hustoty, výber typu originálu, prerušovaný režim, kniha na dve strany, obojstranný originál, zostava úloh, N na 1, pridanie titulnej strany, vkladanie listov, originály rôznej veľkosti, číslovanie strán, číslovanie množín kópií, ostrosť, vymazanie rámcov, bezpečná vodotlač, tlač dátumu, oblasť väzby, tlač a kontrola, negatívny/pozitívny opakovanie obrázkov, zlučenie blokov úloh, zrkadlový obraz, uloženie v poštovej schránke, kopírovanie preukazov, preskakovanie prázdnych strán, lubovoľná veľkosť originálov, farebný režim, rezervovaná kópia, vzorka kópie
<b>Podporované hmotnosti médií</b>	Viacúčelový zásobník: 52 až 300 g/m <sup>2</sup> * * SRA3 nepodporuje kriedový (25 – 300 g/m <sup>2</sup> ) a ťažký (257 – 300 g/m <sup>2</sup> ) papier. Horná/dolná kazeta: 52 až 256 g/m <sup>2</sup> Obojstranný podávač: 52 až 220 g/m <sup>2</sup>	<b>Kapacita podávača dokumentov (80 g/m<sup>2</sup>)</b>	Jednoprechodový obojstranný automatický podávač dokumentov – C1: až 200 listov Obojstranný automatický podávač dokumentov – BA1: až 100 listov
<b>Čas zahrievania</b>	Režim rýchleho spustenia: 4 sekundy alebo menej* * Čas od zapnutia zariadenia po zobrazenie ikony kopírovania na displeji dotykového panela a jej aktiváciu na použitie. Z režimu spánku: 10 sekúnd alebo menej Od zapnutia: 30 sekúnd alebo menej* * Čas od zapnutia zariadenia po čas, keď je pripravené na kopírovanie (nie rezervácia tlače)	<b>Prijateľné originály a hmotnosti</b>	Predlohové sklo: list, kniha a trojrozmerné objekty Hmotnosť médií do podávača dokumentov: Jednoprechodový obojstranný automatický podávač dokumentov – C1: Jednostranné skenovanie: 38 až 220 g/m <sup>2</sup> (čiernobiely, farebné) Obojstranné skenovanie: 38 až 220 g/m <sup>2</sup> (čiernobiely, farebné) * Prijateľná hmotnosť pre formát A6R alebo menší je 50 až 220 g/m <sup>2</sup> . Obojstranný automatický podávač dokumentov – BA1: Jednostranné skenovanie: 38 až 128 g/m <sup>2</sup> (čiernobiely), 64 až 128 g/m <sup>2</sup> (farebné) Obojstranné skenovanie: 50 až 128 g/m <sup>2</sup> (čiernobiely), 64 až 128 g/m <sup>2</sup> (farebné)*
<b>Rozmery (Š x H x V)</b>	S krytom predlohového skla – Y3: 565 x 692 x 788 mm S jednoprechodovým obojstranným automatickým podávačom dokumentov – C1: 565 x 722 x 897 mm S obojstranným automatickým podávačom dokumentov – BA1: 565 x 719 x 891 mm	<b>Podporované formáty médií</b>	Predlohové sklo: max. veľkosť skenovaného dokumentu: 297,0 x 431,8 mm Jednoprechodový obojstranný automatický podávač dokumentov – C1: A3, A4, A4R, A5, A5R, A6R, B4, B5, B5R, B6R. Vlastná veľkosť: 69,9 x 139,7 mm až 304,8 x 431,8 mm Obojstranný automatický podávač dokumentov – BA1: A3, A4, A4R, A5, A5R, B4, B5, B5R, B6. Vlastná veľkosť: 139,7 x 128 mm až 297,0 x 431,8 mm
<b>Priestor potrebný na inštaláciu (Š x H)</b>	Základná konfigurácia: 978 x 1 119 mm (jednoprechodový obojstranný automatický podávač dokumentov – C1 + otvorený pravý kryt + vysunutá podpera viacúčelového zásobníka + otvorená kazeta na papier) 978 x 1 116 mm (obojsstranný automatický podávač dokumentov – BA1 + otvorený pravý kryt + vysunutá podpera viacúčelového zásobníka + otvorená kazeta na papier) Plná konfigurácia: 1 651 x 1 119 mm (s jednoprechodovým obojstranným automatickým podávačom dokumentov – C1 + dokončovač so zošivačkou – AE1/dokončovač na brožúry – AE1 + vysunutá podpera kopírovacieho zásobníka – T2 + otvorená kazeta na papier) 1 651 x 1 116 mm (s obojstranným automatickým podávačom dokumentov – BA1 + dokončovač so zošivačkou – AE1/dokončovač na brožúry – AE1 + vysunutá podpera kopírovacieho zásobníka – T2 + otvorená kazeta na papier)	<b>Rýchlosť skenovania (obr./min: čiernobiely/farebné, A4)</b>	Jednoprechodový obojstranný automatický podávač dokumentov – C1: Jednostranné skenovanie: 135/135 (300 x 300 dpi, odosielanie), 80/80 (600 x 600 dpi, kopírovanie) Obojstranné skenovanie: 270/270 (300 x 300 dpi, odosielanie), 160/90 (600 x 600 dpi, kopírovanie) Obojstranný automatický podávač dokumentov – BA1: Jednostranné skenovanie: 70/70 (300 x 300 dpi, odosielanie), 51/51 (600 x 600 dpi, kopírovanie) Obojstranné skenovanie: 35/35 (300 x 300 dpi, odosielanie), 25,5/25,5 (600 x 600 dpi, kopírovanie)
<b>Hmotnosť*</b>	S krytom predlohového skla – Y3: pribl. 71 kg S obojstranným automatickým podávačom dokumentov – BA1: pribl. 78 kg S jednoprechodovým obojstranným automatickým podávačom dokumentov – C1: pribl. 84 kg	<b>Rozlíšenie skenovania (dpi)</b>	Skenovanie na kopírovanie: 600 Skenovanie na odosielanie: (typ Push) 600 x 600 (SMB/FTP/WebDAV/IFAX), (typ Pull) 600 x 600 Skenovanie na fax: 600 x 600
<b>ŠPECIFIKÁCIE TLAČE</b>		<b>Technické údaje pre skenovanie typu Pull</b>	Colour Network ScanGear2. V prípade systému s podporou TWAIN aj WIA: Windows* 10/11/Server 2012/Server 2012 R2/Server 2016/Server 2019/Server 2022
<b>Rýchlosť tlače (čiernobiely a farebné)</b>	iR-ADV DX C3935i: Jednostranne: až 35 str./min (A4, A5, A5R, A6R), až 17 str./min (A3), až 23 str./min (A4R) iR-ADV DX C3930i: Jednostranne: až 30 str./min (A4, A5, A5R, A6R), až 15 str./min (A3), až 20 str./min (A4R) iR-ADV DX C3926i: Jednostranne: až 26 str./min (A4, A5, A5R, A6R), až 15 str./min (A3), až 20 str./min (A4R) iR-ADV DX C3922i: Jednostranne: až 22 str./min (A4, A5, A5R, A6R), až 15 str./min (A3), až 20 str./min (A4R)		
<b>Rozlíšenie tlače (dpi)</b>	1 200 × 600, 1 200 × 1 200 (polovičná rýchlosť)		
<b>Jazyky popisu obrazoviek</b>	Štandardné: UFRIL, PCL6, Adobe® PostScript®3™		
<b>Priama tlač (RUI)</b>	Podporované typy súborov: PDF, EPS, TIFF/JPEG a XPS		

# TECHNICKÉ PARAMETRE

# Séria imageRUNNER ADVANCE DX C3900

<b>Metóda skenovania</b>	Skenovanie typu Push, skenovanie typu Pull, skenovanie do schránky, skenovanie do rozšíreného priestoru, skenovanie do siete, skenovanie na pamäťový kľúč USB, skenovanie do mobilného zariadenia, skenovanie do cloudu (uniFLOW Online, Cloud Connector – voľiteľné)	<b>Bezpečnosť dokumentov</b>	Zabezpečenie tlače (zabezpečená tlač, šírovaná zabezpečená tlač, tlač s vynúteným odkladom, zabezpečená tlač uniFLOW <sup>®</sup> ), zabezpečenie prijatých údajov (dôverný faxový priečinko doručenej pošty automaticky preposiela prijaté dokumenty), zabezpečenie skenovania (šírované PDF, PDF/XPS s podpisom zariadenia, PDF/XPS s podpisom používateľa, správa prístupových práv s integráciou ES2.5 Adobe LiveCycle <sup>®</sup> ), zabezpečenie schránky (ochrana poštovej schránky heslom, regulácia prístupu pre rozšírený priestor), zabezpečenie odosielaných údajov (nastavenie vyzadujúce zadanie hesla pri každom prenose, funkcie na obmedzenie odosielania e-mailov/súborov, potvrdenie faxového čísla, povolenie/obmedzenie prenosov cez ovládač faxu, povolenie/obmedzenie odosielania z histórie, podpora S/MIME), sledovanie dokumentu (bezpečnostná vodotlač) <small>* Vyzaduje uniFLOW Online/uniFLOW</small>
<b>TECHNICKÉ ÚDAJE ODOSIELANIA</b>		<b>Zabezpečenie siete</b>	TLS 1.3, IPsec, overenie IEEE802.1X, podpora WPA3, SNMP V3.0, funkcia brány Firewall (filtrovanie adres IP/MAC), podpora duálneho siete (kábelová sieť LAN/bezdrôtová sieť LAN, kábelová sieť LAN/kábelová sieť LAN), vypnutie nepoužívaných funkcií (zapnutie/vypnutie protokolov/aplikácií, zapnutie/vypnutie diaľkového používateľského rozhrania, zapnutie/vypnutie rozhrania USB), oddelenie komunikačných línií (G3 FAX, port USB, rozšírený priestor, skenovanie a odosielanie – obava z vírusov v prijímaných e-mailoch)
<b>Cieľ</b>	Štandardné: E-mail/Internet FAX (SMTP*), SMB 3.1.1, FTP, WebDAV, Mail Box Voľiteľné: Super G3 FAX, IP Fax <small>* Spôsob overenia OAuth 2.0 je dostupný v službe Microsoft 365 a Google Workspace.</small>	<b>Zabezpečenie zariadenia</b>	Ochrana údajov na jednotke SSD (šírovanie údajov na jednotke SSD (FIPS 140-3), zamknutie jednotky SSD), štandardné spustenie jednotky SSD, spustenie (NIST 800-88 PURGE LEVEL), Trusted Platform Module (TPM 2.0), funkcia skrytia denníka úloh, ochrana integrity softvéru multifunkčného zariadenia, kontrola integrity softvéru multifunkčného zariadenia a odolnosti firmvéru platformy (NIST SP800-193) s automatickou obnovou systému (overenie systému pri spúšťaní, povolená detekcia narušenia Runtime so softvérom Trellix Embedded Control), certifikácia HCD-PP Common Criteria
<b>Adresár</b>	LDAP (2 000)/lokálne (1 600)/rýchle voľby (200)	<b>Správa zariadení a audit</b>	Heslo správcu, dvojfaktorové overenie pre správu na diaľku, správa digitálnych certifikátov a kľúčov, denník auditu, spolupráca s externým bezpečnostným auditovým systémom (správa bezpečnostných informácií a udalostí), záznam obrazových údajov, nastavenie zásad zabezpečenia
<b>Rozlíšenie pri odosielaní (dpi)</b>	Typ Push: až do 600 x 600 Typ Pull: až do 600 x 600	<b>TECHNICKÉ ÚDAJE PRE PROSTREDIE</b>	Teplota: 10 - 30 °C Vlhkosť: 20 až 80 % (relatívna vlhkosť)
<b>Komunikačný protokol</b>	Súbor: FTP (TCP/IP), SMB 3.1.1 (TCP/IP), WebDAV E-mail/I-Fax: SMTP, POPS	<b>Prevádzkové podmienky</b>	220 - 240 V, 50/60 Hz, 5 A
<b>Formát súborov</b>	Štandardné: TIFF, JPEG, PDF (kompaktné, prehľadateľné, s nastavením pravidiel, optimalizované pre web, PDF A/1-b, Trace & Smooth, šírované, podpis zariadenia, podpis používateľa), XPS (kompaktné, prehľadateľné, podpis zariadenia, podpis používateľa), Office Open XML (PowerPoint, Word)	<b>Zdroj napájania</b>	Maximálna: pribl. 1 500 W Kopírovanie (s nepretržitým skenovaním obojstranného automatického podávača dokumentov): pribl. 613 W <sup>1</sup> Pohotovostný režim: pribl. 40,7 W <sup>1</sup> Režim spánku: pribl. 0,8 W <sup>2</sup>
<b>Univerzálne funkcie pre odosielanie</b>	Výber typu originálu, obojstranný originál, kniha na dve strany, originály rôznej veľkosti, nastavenie hustoty, ostrosť, pomer kópii, vymazanie rámcov, zostava úlohy, odložené odoslanie, ukážka, oznámenie o dokončení úlohy, názov súboru, predmet/správa, odpovedanie, prioritizácia e-mailov, zostava TX, pôvodná orientácia obsahu, preskakovanie prázdnych originálov	<b>Spotreba energie</b>	Maximálna: pribl. 1 500 W Kopírovanie (s nepretržitým skenovaním obojstranného automatického podávača dokumentov): pribl. 613 W <sup>1</sup> Pohotovostný režim: pribl. 40,7 W <sup>1</sup> Režim spánku: pribl. 0,8 W <sup>2</sup> <small>* Referenčná hodnota: meranie jednej jednotky <sup>1</sup> 0,8 W režim spánku nie je k dispozícii za všetkých okolností, čo je spôsobené určitými nastaveniami. Typická spotreba energie (TEC): iR-ADV DX C3935i: 0,35 kWh iR-ADV DX C3930i: 0,30 kWh iR-ADV DX C3926i: 0,26 kWh iR-ADV DX C3922i: 0,23 kWh <sup>2</sup> Podľa programu USA Energy Star 3.0</small>
<b>ŠPECIFIKÁCIE FAXU</b>		<b>Úroveň hluku</b>	Hladina akustického výkonu (LWA, m) <sup>1</sup> Aktívny režim (Cb) (jednostranne) iR-ADV DX C3935i: 64 dB, kv 3 dB iR-ADV DX C3930i: 60 dB, kv 3 dB iR-ADV DX C3926i: 60 dB, kv 3 dB iR-ADV DX C3922i: 60 dB, kv 3 dB <small>* Referenčná hodnota: meranie iba jednej jednotky podľa normy ISO 7779, opis podľa normy ISO 9296 (2017) <b>Akustický tlak (LpAm)<sup>2</sup></b> Pozícia okolostojaceho: Aktívny režim (Cb/farebné) (jednostranne): iR-ADV DX C3935i: 49 dB/49 dB iR-ADV DX C3930i: 46 dB/46 dB iR-ADV DX C3926i: 46 dB/46 dB iR-ADV DX C3922i: 46 dB/46 dB <small>* Referenčná hodnota: meranie iba jednej jednotky podľa normy ISO 7779, opis podľa normy ISO 9296 (2017)</small></small>
<b>Maximálny počet pripojených línií</b>	2	<b>Štandardy</b>	Modrý anjel
<b>Rýchlosť modemu</b>	Super G3: 33,6 kb/s G3: 14,4 kb/s	<b>SPOTREBNÝ MATERIÁL</b>	Toner C-EXV 64 BK/C/M/Y
<b>Metóda kompresie</b>	MH, MR, MMR, JBIG	<b>Kazety s tonerom</b>	Toner C-EXV 64 BK: 38 000 strán Toner C-EXV 64 C/M/Y: 25 500 strán
<b>Rozlíšenie (dpi)</b>	400 x 400 (ultra jemná), 200 x 400 (super jemná), 200 x 200 (jemná), 200 x 100 (normálna)	<b>Výťažnosť tonera (odhadované pri pokrytí 5 %)</b>	
<b>Veľkosť pri odosielaní a prijímaní</b>	Odosielanie: A3, A4, A4R, A5 <sup>1</sup> , A5R <sup>1</sup> , B4, B5 <sup>2</sup> , B5R <sup>1</sup> Prijímanie: A3, B4, A4, A4R, A5R, B5, B5R <sup>1</sup> <small><sup>1</sup> Odosiela sa ako A4 <sup>2</sup> Odosiela sa ako B4, orientácia na výšku</small>	<b>SOFTVÉR A SPRÁVA TLAČIARNE</b>	
<b>Pamäť faxu</b>	Až 30 000 strán (2 000 úloh)	<b>Sledovanie a hlásenie</b>	Universal Login Manager (ULM) uniFLOW Online <sup>*</sup> <small>* Ďalšie informácie nájdete tu: <a href="#">UniFLOW Online</a></small>
<b>Rýchle voľby</b>	Max. 200	<b>Nástroje na správu na diaľku</b>	iWEMC eMaintenance Systém na poskytovanie obsahu Color Network ScanGear 2
<b>Skupinové voľby/ciele</b>	Max. 199 volieb	<b>Softvér na skenovanie</b>	Konfiguračný nástroj ovládača Canon
<b>Sekvenčné vysielanie</b>	Max. 256 adries	<b>Nástroje na optimalizáciu Platforma</b>	MEAP (Multifunctional Embedded Application Platform)
<b>Zálohovanie pamäte</b>	Áno		
<b>Funkcie pre faxovanie</b>	Meno odosielateľa (TTI), výber telefónnej linky (pri odosielaní faxu), priame odoslanie, odložené odoslanie, ukážka, oznámenie o dokončení úlohy, zostava TX, prerušenie prenosu, sekvenčné vysielanie, odosielanie hesla/vedľajšej adresy, dôverná doručená pošta, 2 na 1 papier		
<b>TECHNICKÉ ÚDAJE PRE UKLADANIE</b>			
<b>Schránka (podporovaný počet)</b>	100 používateľských poštových schránok, 1 priečinko doručenej pošty Memory RX, 50 dôverných faxových priečinkov doručenej pošty Uloží sa najviac 10 000 strán (2 000 úloh)		
<b>Rozšírený priestor</b>	Komunikačný protokol: SMB alebo WebDAV Podporované klientske počítače: Windows <sup>®</sup> 10/11 Súbežné pripojenia (max.): SMB: 64, WebDAV: 3		
<b>Dostupné miesto na disku v rozšírenom priestore</b>	Štandard: 16 GB (Voľiteľné: max. 480 GB)		
<b>Funkcie rozšíreného priestoru:</b>	Autentifikácia pre prihlásenie do rozšíreného priestoru, funkcia zoradovania, tlač súboru PDF s heslom, podpora pre nástroj imageWARE Secure Audit Manager, hľadanie, ukážka súboru, správa overovania, prístupné pre verejnosť, URI TX, zálohovanie/obnovenie		
<b>TECHNICKÉ ÚDAJE PRE ZABEZPEČENIE</b>			
<b>Autentifikácia a riadenie prístupu</b>	Overovanie používateľa (prihlásenie pomocou fotografie, prihlásenie pomocou fotografie a kódu PIN, prihlásenie pomocou karty <sup>*</sup> , prihlásenie pomocou používateľského mena a hesla, prihlásenie podľa funkčnej úrovne, prihlásenie pomocou ID oddelenia a kódu PIN, prihlásenie podľa funkčnej úrovne), uniFLOW Online <sup>**</sup> (prihlásenie pomocou kódu PIN, prihlásenie pomocou fotografie, prihlásenie pomocou kódu PIN, prihlásenie pomocou karty, prihlásenie pomocou karty a kódu PIN, prihlásenie pomocou kódu PIN, prihlásenie pomocou kódu PIN, prihlásenie pomocou ID oddelenia a kódu PIN, prihlásenie podľa funkčnej úrovne), systém správy prístupu (riadenie prístupu), Cloud Connector <sup>**</sup> (prihlásenie pomocou kódu PIN), Microsoft Entra ID (prihlásenie pomocou kódu PIN, prihlásenie pomocou karty), dvojfaktorové overenie pri LUI/RUI <small>* Čítačky kariet sú voľiteľné, pozrite si časť Hardvérové príslušenstvo <sup>**</sup> Vyzaduje sa predplatné</small>		

# TECHNICKÉ PARAMETRE

# Séria imageRUNNER ADVANCE DX C3900

<b>Vydávanie dokumentov</b>	Kofax Power PDF Expert (voliteľné)	<b>Dokončovač na brožúry – AE1</b>	(Zahŕňa základné technické parametre zošívania dokončovača so zošivačkou – AE1) Veľkosť papiera pri zošívani chrbtovou väzbou: A3, A4R, B4 Kapacita zošívania chrbtovou väzbou: 20 listov x 10 súprav (52 až 81,4 g/m <sup>2</sup> ) (vrátane 1 strany obálky až do 256 g/m <sup>2</sup> ) Kapacita zložené skupiny listov bez zošívania: až 3 listy (52 až 105 g/m <sup>2</sup> ) Zdroj napájania: z hlavnej jednotky Rozmery (Š x H x V): 637 x 623 x 1 021 mm (ak je vysunutý rozširujúci zásobník) Hmotnosť: pribli. 53,0 kg
<b>MOŽNOSTI PRE PODÁVANIE PAPIERA</b>	Kapacita papiera: 550 listov x 2 (1 100 listov) (80 g/m <sup>2</sup> ) Typ papiera: tenký, obyčajný, recyklovaný, farebný, ťažký, kancelársky, fólia, dierovaný, hlavíčkový Veľkosť papiera: A3, A4, A4R, A5, A5R, A6R, B4, B5, B5R Vlastná veľkosť: 105,0 x 148,0 mm až 304,8 x 457,2 mm Hmotnosť papiera: 52 až 256 g/m <sup>2</sup> Zdroj napájania: z hlavnej jednotky Rozmery (Š x H x V): 565 x 635 x 248 mm Hmotnosť: pribli. 16,0 kg	<b>Vnútrotný dierovač typu 2/4 – D1</b>	(Vyžaduje sa vnútrotný dokončovač – L1) Dve alebo štyri diery Priateľná hmotnosť papiera na dierovanie: 52 až 300 g/m <sup>2</sup> Priateľná veľkosť dierovaného papiera: Dve diery: A3, A4, A4R, A5, B4, B5, B5R, Štyri diery: A3, A4
<b>Kazetová podávačica jednotka – AW1</b>		<b>Vnútrotný dierovač typu 4 – D1</b>	(Vyžaduje sa vnútrotný dokončovač – L1) Štyri diery Priateľná hmotnosť papiera na dierovanie: 52 až 300 g/m <sup>2</sup> Priateľná veľkosť dierovaného papiera: Štyri diery: A3, A4, A4R, A5, B4, B5, B5R
<b>MOŽNOSTI PRE VÝSTUP</b>	*Kapacita papiera sa môže líšiť v závislosti od typu/veľkosti papiera.	<b>Jednotka dierovača typu 2/4 – A1 (2/4 Hole Puncher Unit-A1)</b>	(Vyžaduje sa dokončovač so zošivačkou – AE1 alebo dokončovač na brožúry – AE1) Dve alebo štyri diery Priateľná hmotnosť papiera na dierovanie: 52 až 300 g/m <sup>2</sup> Priateľná veľkosť dierovaného papiera: Dve diery: A3, A4, A4R, A5, B4, B5, B5R, Štyri diery: A3, A4
<b>Vnútrotný 2-cestný zásobník – M1</b>	Kapacita zásobníka (s papierom s hmotnosťou 80 g/m <sup>2</sup> ) Horný zásobník: A4, A5, A5R, A6R, B5, B5R: 85 listov SRA3, A3, A4R, B4: 40 listov Dolný zásobník (štandardný zásobník): A4, A5, A5R, A6R, B5, B5R: až 220 listov SRA3, A3, A4R, B4: až 100 listov Hmotnosť papiera: 52 až 300 g/m <sup>2</sup> Rozmery (Š x H x V): 428 x 405 x 88 mm Hmotnosť: 0,7 kg	<b>Jednotka dierovača typu 4 – A1</b>	(Vyžaduje sa dokončovač so zošivačkou – AE1 alebo dokončovač na brožúry – AE1) Štyri diery Priateľná hmotnosť papiera na dierovanie: 52 až 300 g/m <sup>2</sup> Priateľná veľkosť dierovaného papiera: Štyri diery: A3, A4, A4R, A5, B4, B5, B5R
<b>Kopirovací zásobník – T2</b>	Kapacita (s papierom s hmotnosťou 80 g/m <sup>2</sup> ): A4, A5R, B5, B5R: 100 listov A3, A4R, B4: 65 listov Rozmery (Š x H x V): 442 x 373 x 176 mm (po pripojení k hlavnej jednotke, keď je vysunutý rozširujúci zásobník) Hmotnosť: 0,5 kg	<b>HARDVÉROVÉ PRÍSLUŠENSTVO</b>	
<b>Vnútrotný dokončovač – L1 (Inner Finisher-L1)</b>	Kapacita zásobníka (s papierom s hmotnosťou 80 g/m <sup>2</sup> ): Horný zásobník: SRA3, A3, A4, A4R, A5, A5R, A6R, B4, B5, B5R: pribli. 45 listov Dolný zásobník: A4, A5, A5R, B5: 500 listov SRA3, A3, A4R, B4, B5R: 250 listov A6R: 30 listov Obálka: 10 listov Hmotnosť papiera: 52 až 300 g/m <sup>2</sup> Umiestnenie zošívania: roh, dvojité Kapacita zošívania: A4, B5: 50 listov (52 až 90 g/m <sup>2</sup> ) A4R: 40 listov (52 až 90 g/m <sup>2</sup> ) A3, B4: 30 listov (52 až 90 g/m <sup>2</sup> ) Ekologické zošívanie bez spínok: A3, A4, B4, B5: 10 listov (52 až 64 g/m <sup>2</sup> ) 8 listov (65 až 81,4 g/m <sup>2</sup> ) 6 listov (82 až 105 g/m <sup>2</sup> ) Zošívanie na vyžiadanie: pribli. 40 listov (80 g/m <sup>2</sup> ) Rozmery (Š x H x V): 727 x 525 x 225 mm (po pripojení k hlavnej jednotke, keď je vysunutý rozširujúci zásobník) Hmotnosť: pribli. 91 kg	<b>Čítačky kariet</b>	Čítačka kopirovacích kariet – F1 Príslušenstvo čítačky kariet na kopírovanie – B7 Schránka na čítačku kariet IC na numerickej klávesnici – A1
<b>Dokončovač so zošivačkou – AE1</b>	Kapacita zásobníka (s papierom s hmotnosťou 80 g/m <sup>2</sup> ): Horný zásobník: A4, A5, A5R, A6R, B5: pribli. 250 listov SRA3, A3, A4R, B4, B5R: pribli. 125 listov Dolný zásobník: A4, A5, A5R, B5: 3 000 listov SRA3, A3, A4R, B4, B5R: 1 500 listov A6R: 250 listov Obálka: Monarch 30 listov, COM10 č. 10, DL, ISO-C5: 100 listov Hmotnosť papiera: Horný zásobník: 52 až 256 g/m <sup>2</sup> Dolný zásobník: 52 až 300 g/m <sup>2</sup> Umiestnenie zošívania: roh, dvojité Kapacita zošívania: A4, B5: 50 listov (52 až 90 g/m <sup>2</sup> ) A4R: 40 listov (52 až 90 g/m <sup>2</sup> ) A3, B4: 30 listov (52 až 90 g/m <sup>2</sup> ) Zošívanie bez spínok (ECO): A3, A4: 10 listov (52 až 64 g/m <sup>2</sup> ) 8 listov (65 až 81,4 g/m <sup>2</sup> ) 6 listov (82 až 105 g/m <sup>2</sup> ) Zošívanie na požiadanie: 50 listov (52 až 90 g/m <sup>2</sup> ) Rozmery (Š x H x V): 637 x 623 x 1 021 mm (ak je vysunutý rozširujúci zásobník) Hmotnosť: pribli. 30,0 kg	<b>Iné</b>	Jednoprochodový obojstranný automatický podávač dokumentov – C1 Obojstranný automatický podávač dokumentov – BA1 Kryt predlohového skla – Y3 Úžitkový zásobník – B1 Numerickej klávesnica – A2 Okamžitá zošivačka – B1 (voliteľná) Súprava na úpravu médií – A1
		<b>MOŽNOSTI ZABEZPEČENIA</b>	
		<b>Zabezpečenie údajov</b>	1 TB SSD – A1 Súprava na zrkadlenie pamäte – A1 250 GB SSD – A1 (použitie so súpravou na zrkadlenie pamäte – A1)
		<b>MOŽNOSTI PRE SYSTÉM A OVLÁDAČ</b>	
		<b>Príslušenstvo pre tlač</b>	Súprava medzinárodných písem PCL A Súprava na tlač čiarových kódov – D1 (Barcode Printing Kit-D1)
		<b>Tlač čiarových kódov</b>	
		<b>Systémové príslušenstvo</b>	Súprava rozhrania na ovládanie kopírovania – A1 Súprava sériového rozhrania – K3 Bezdrôtový modul – F1
		<b>Príslušenstvo na faxovanie</b>	Modul Super G3 FAX Board – BH1 Modul Super G3 2nd Line Fax Board – BH2 Súprava vzdialeného faxu – A1 Rozširujúca súprava faxovania cez IP – B1
		<b>ĎALŠIE MOŽNOSTI</b>	
		<b>Príslušenstvo pre prístup</b>	Rukoväť na prístup k ADF – A1 Súprava hlasového navádzania – G1 Súprava hlasového navádzania – D1
		<b>Zásobníky na zošívanie</b>	Zásobník na zošívanie – Y1 (2 x 2 000 ks)* * Len pre dokončovač na brožúry Sponky na zošívanie – P1 (2 x 5 000 ks)
		<b>Ochrana zariadenia</b>	Antimikrobiálna fólia* – viacero kusov navrhnutých tak, aby zakrývali najpoužívanejšie dotykové body zariadenia. * Odporúča sa, aby ju aplikoval servisný technik

## Softvér a riešenia



## Certifikácie a kompatibilita



Canon Inc.  
canon.com

Canon Europe  
canon-europe.com

Slovak edition  
© Canon Europa N.V., 2024