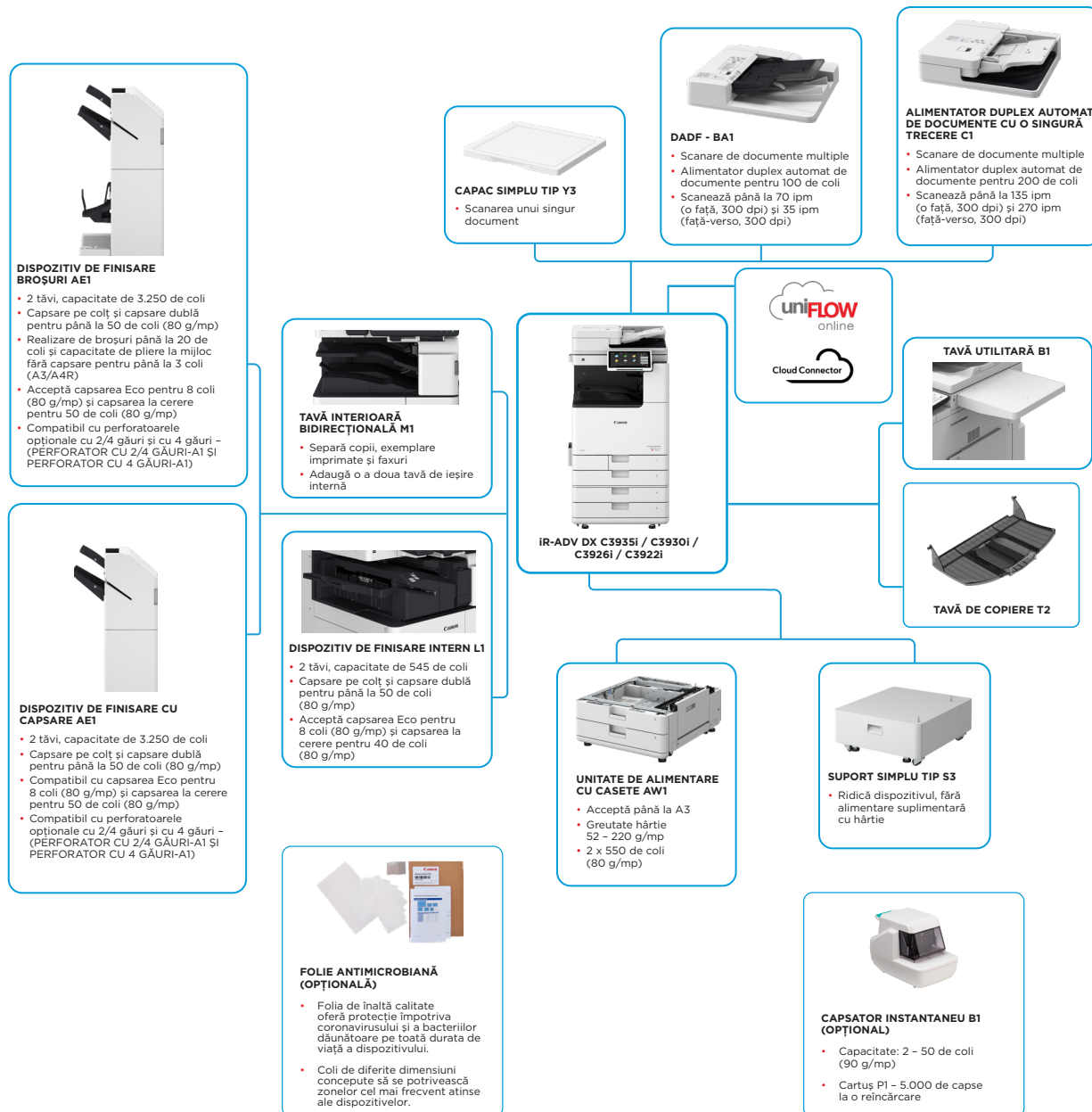


Seria imageRUNNER ADVANCE DX C3900

DISPOZITIVE MULTIFUNCȚIONALE A3 COLOR INTELIGENTE PENTRU PROCESAREA EFICIENTĂ, DE ÎNALTĂ CALITATE A DOCUMENTELOR



PRINCIPALELE OPȚIUNI DE CONFIGURARE



Această configurație este oferită exclusiv în scop ilustrativ. Pentru o listă completă a opțiunilor și relațiile exacte de compatibilitate, consultați [configuratorul de produse online](#).

Platforma de firmware unificată (UFP) asigură disponibilitatea celor mai recente uprade-uri ale funcțiilor și protecției, pentru o experiență a utilizatorului îmbunătățită la nivelul întregului portofoliu IR ADVANCE DX.

Canon

SPECIFICAȚII TEHNICE

Seria imageRUNNER ADVANCE DX C3900

Metodă de scanare	Scanare cu trimitere, scanare prin tragere, scanare către Box, scanare către Spațiu avansat, scanare în rețea, scanare pe unitate de memorie USB, scanare pe dispozitiv mobil, scanare în cloud (uniFLOW Online, Cloud Connector - opțional)	Securitatea documentelor	Securitatea imprimării (imprimare securizată, imprimare securizată criptată, imprimare cu punere forțată în așteptare, imprimare securizată uniFLOW**), securitatea datelor primite (căsuță poștală de fax confidențială care redirectionează automat documentele primite), securitatea scanării (PDF criptat, PDF/XPS cu semnătură dispozitiv, PDF/XPS cu semnătură utilizator, integrare cu Adobe LiveCycle® Rights Management ES2.5), securitate BOX (căsuță poștală protejată cu parolă, controlul accesului la Spațiul avansat), securitatea datelor trimise (setare pentru solicitarea introducerii parolei la fiecare transmisie, funcții de trimitere e-mail/fișier restricționate, confirmare număr de fax, permitere/restricționare transmisii prin driverul de fax, permitere/restricționare trimitere din istoric, compatibilitate cu S/MIME), urmărire documente (filigran securizat) ** Necesită uniFLOW Online/uniFLOW
SPECIFICAȚII DE TRIMITERE		Securitatea rețelei	TLS 1.3, IPsec, autentificare IEEE802.1X, compatibilitate cu WPA3, SNMP V3.0, funcționalitate firewall (filtrare adrese IP/MAC), compatibilitate cu două rețele (LAN prin cablu/LAN wireless, LAN prin cablu/LAN prin cablu), dezactivare funcții neutilizate (activare/dezactivare protocoale/aplicații, activare/dezactivare interfață cu utilizatorul la distanță, activare/dezactivare interfață USB), separare linii de comunicare (FAX G3, port USB, Spațiu avansat, scanare și trimitere - probleme viruși pentru primire e-mail)
Destinație	Standard: E-mail/FAX prin internet (SMTP*), SMB 3.1.1, FTP, WebDAV, Căsuță poștală Opțional: Super G3 FAX, IP Fax * Metoda de autentificare OAuth 2.0 disponibilă pentru Microsoft 365 și Google Workspace.	Securitatea dispozitivului	Protejarea datelor de pe SSD [criptate date SSD (FIPS 140-3), blocare SSD], inițializare SSD standard, inițializare (NIST 800-88 PURGE LEVEL), Trusted Platform Module (TPM 2.0), funcție de ascundere jurnal de lucrări, protejarea integrității software-ului MFP, verificarea integrității software-ului MFD și Platform Firmware Resiliency (NIST SP800-193) cu recuperarea automată a sistemului (verificarea sistemului la pornire, detectare intruziune runtime cu Trellix Embedded Control), certificare Common Criteria HCD-PP
Agendă	LDAP (2.000)/Locală (1.600)/Apelare rapidă (200)	Administrarea și verificarea dispozitivului	Parolă administrator, autentificare prin doi factori pentru gestionare de la distanță, gestionare certificate digitale și chei, jurnal audit, cooperare cu sistemul de audit extern al securității (gestionarea informațiilor și evenimentelor de securitate), jurnalizare date imagini, setare politică de securitate
Rezoluție de trimitere (dpi)	Trimitere: până la 600 x 600 Tragere: până la 600 x 600	SPECIFICAȚII DE MEDIU	
Protocol de comunicație	Fișier: FTP (TCP/IP), SMB 3.1.1 (TCP/IP), WebDAV E-mail/Fax: SMTP, POP3	Mediu de utilizare	Temperatură: între 10 și 30 °C Umiditate: 20 - 80 % RH (umiditate relativă) 220 - 240 V, 50/60 Hz, 5 A
Format fișiere	Standard: TIFF, JPEG, PDF (compact, cu posibilitate de căutare, aplicare politică, optimizare pentru web, PDF/A-1b, Trace & Smooth, criptat, semnătură dispozitiv, semnătură utilizator), XPS (compact, cu posibilitate de căutare, semnătură dispozitiv, semnătură utilizator), Office Open XML (PowerPoint, Word)	Sursă de alimentare	Maxim: aprox. 1.500 W Copiere (cu scanare continuă din DADF): aprox. 613 W* În standby: aprox. 40,7 W* În modul inactiv: aprox. 0,8 W** * Valoare de referință: măsurată pe o unitate ** 0,8 W în modul inactiv nu este disponibil în toate situațiile, din cauza anumitor setări.
Funcții de trimitere universală	Selectare tip original, original față-verso, carte pe două pagini, originale de formate diferite, reglare densitate, claritate, raport copiere, ștergere cadru, creare lucrare, trimitere întârziată, previzualizare, notificare finalizare lucrare, nume fișier, subiect/ mesaj, răspuns la, prioritate e-mail, raport TX, orientare conținut original, omitere originale goale	Consum de energie	Consum tipic de energie (CTE)*: iR-ADV DX C3935i: 0,35 kWh iR-ADV DX C3930i: 0,30 kWh iR-ADV DX C3926i: 0,26 kWh iR-ADV DX C3922i: 0,23 kWh * Conform standardului Energy Star 3.0
SPECIFICAȚII PENTRU FAX		Niveluri de zgomot	Pentru informații detaliate referitoare la directiva Erp:Lot6/26, vă rugăm să accesați: https://www.canon-europe.com/for_work/lot26/
Număr maxim de linii de conectare	2		Nivel de putere acustică (LWA_m) Activ (alb-negru) (o față): iR-ADV DX C3935i: 64 dB, Kv 3 dB iR-ADV DX C3930i: 60 dB, Kv 3 dB iR-ADV DX C3926i: 60 dB, Kv 3 dB iR-ADV DX C3922i: 60 dB, Kv 3 dB * Valoare de referință: măsurată doar pe o unitate cu ISO7779, descrisă cu ISO9296 (2017)
Viteză modem	Super G3: 33,6 kbps G3: 14,4 kbps		Presiune acustică (LpA_m) Lângă imprimantă: Activ (alb-negru/color) (o față): iR-ADV DX C3935i: 49dB/49dB iR-ADV DX C3930i: 46 dB/46dB iR-ADV DX C3926i: 46 dB/46dB iR-ADV DX C3922i: 46 dB/46dB * Valoare de referință: măsurată doar pe o unitate cu ISO7779, descrisă cu ISO9296 (2017)
Metodă de compresie	MH, MR, MMR, JBIG	Standarde	Blue Angel
Rezoluție (dpi)	400 x 400 (ultrafină), 200 x 400 (superfină), 200 x 200 (fină), 200 x 100 (normală)	CONSUMABILE	
Format de trimitere și primire	Trimitere: A3, A4, A4R, A5*, A5R*, B4, B5*, B5R* Primire: A3, B4, A4, A4R, A5R, B5, B5R * Trimis ca A4 ** Trimis ca B4 scurt	Cartușe de toner	Toner negru/cyan/magenta/galben C-EXV 64
Memorie FAX	Până la 30.000 de pagini (2.000 de lucrări)	Capacitate toner (estimată la o acoperire de 5 %)	Toner C-EXV 64 BK: 38.000 de pagini Toner C-EXV 64 C/M/Y: 25.500 de pagini
Apelări rapide	Max. 200	SOFTWARE ȘI ADMINISTRAREA IMPRIMANTEI	
Apelări/destinații de grup	Max. 199 apelări	Urmărire și raportare	Universal Login Manager (ULM) uniFLOW Online* * Pentru mai multe informații, consultați: uniFLOW Online
Difuzare secvențială	Max. 256 adrese	Instrumente de gestionare de la distanță	iWEMC eMaintenance Content Delivery System
Copiere de siguranță în memorie	Da	Software de scanare	Color Network ScanGear 2
Funcții de fax	Nume expeditor (TTI), selectarea liniei telefonice (la trimiterea de fax), trimitere directă, trimitere întârziată, previzualizare, notificare finalizare lucrare, raport TX, întrerupere transmisie, difuzare secvențială, trimitere cu parolă/subadresă, căsuță poștală confidențială, jurnal 2 pe 1	Instrumente de optimizare	Canon Driver Configuration Tool
SPECIFICAȚII DE STOCARE		Platformă	MEAP (Multifunctional Embedded Application Platform)
Box (număr acceptat)	Căsuțe postale pentru 100 de utilizatori, 1 căsuță poștală memorie RX, 50 de căsuțe postale confidențiale de fax Maxim 10.000 de pagini (2.000 de lucrări) stocate		
Spațiu avansat	Protocol de comunicații: SMB sau WebDAV PC client acceptat: Windows® 10/11 Conexiuni simultane (max.): SMB: 64, WebDAV: 3		
Spațiu disponibil pe disc pentru funcția Spațiu avansat	Standard: 16 GB (cu opțiune: max. 480 GB)		
Funcții Spațiu avansat:	Autentificare pentru conectare la Spațiu avansat, funcție de ordonare, imprimare fișier PDF cu parolă, compatibilitate cu imageWARE Secure Audit Manager, căutare, previzualizare fișier, gestionare autentificare, deschis publicului, URI TX, copiere de siguranță/restabilire		
SPECIFICAȚII DE SECURITATE			
Controlul autentificării și al accesului	Autentificare utilizator (conectare cu fotografie, conectare cu fotografie și PIN, conectare cu card*, conectare cu nume de utilizator și parolă, conectare la nivel de funcție, conectare cu dispozitiv mobil), autentificare cu ID de departament (conectare cu ID de departament și PIN, conectare la nivel de funcție), uniFLOW Online** (conectare cu PIN, conectare cu fotografie, conectare cu fotografie și PIN, conectare cu card, conectare cu card și PIN, conectare cu nume de utilizator și parolă, conectare cu ID de departament și PIN, conectare la nivel de funcție), sistem de gestionare a accesului (control acces), Cloud Connector** (conectare cu PIN), Microsoft Entra ID (conectare cu PIN, conectare cu card), autentificare prin doi factori la LUI/RUI * Citișoarele de carduri sunt opționale; consultați accesoriile hardware ** Este necesar un abonament		



SPECIFICAȚII TEHNICE

Seria imageRUNNER ADVANCE DX C3900

Publicare documente

Kofax Power PDF Advanced (opțional)

OPȚIUNI DE ALIMENTARE CU HÂRTIE

Uitate de alimentare cu casete AW1

Capacitate hârtie: 550 de coli x 2 (1.100 de coli) (80 g/mp)
Tip de hârtie: subțire, simplă, reciclată, colorată, carton, hârtie
de corespondență, folie transparentă, perforată, hârtie cu antet
Format hârtie: A3, A4, A4R, A5, A5R, A6R, B4, B5, B5R,
Format personalizat: 105,0 x 148,0 mm ~ 304,8 x 457,2 mm
Greutate hârtie: 52 - 256 g/mp
Sursă de alimentare: de la unitatea principală
Dimensiuni (l x A x H): 565 x 635 x 248 mm
Greutate: aprox. 16 kg

*Capacitatea de hârtie poate varia în funcție de tipul/formatul hârtiei.

OPȚIUNI DE IEȘIRE*

Tavă interioară bidirecțională M1

Capacitatea tăvii (cu hârtie de 80 g/mp)
Tava superioară: A4, A5, A5R, A6R, B5, B5R: 85 de coli
SRA3, A3, A4R, B4: 40 de coli
Tava inferioară (tava standard): A4, A5, A5R, A6R, B5, B5R:
până la 220 de coli
SRA3, A3, A4R, B4: până la 100 de coli
Greutate hârtie: 52 - 300 g/mp
Dimensiuni (l x A x H): 428 x 405 x 88 mm
Greutate: 0,7 kg

Tavă de copiere T2

Capacitate (cu hârtie de 80 g/mp):
A4, A5R, B5, B5R: 100 de coli
A3, A4R, B4: 65 de coli
Dimensiuni (l x A x H): 442 x 373 x 176 mm (atașată la unitatea
principală, când tava de extindere este extinsă)
Greutate: 0,5 kg

Dispozitiv de finisare intern L1

Capacitatea tăvii (cu hârtie de 80 g/mp):
Tava superioară: SRA3, A3, A4, A4R, A5, A5R, A6R, B4, B5,
B5R: aprox. 45 coli
Tava inferioară: A4, A5, A5R, B5: aprox. 500 de coli
SRA3, A3, A4R, B4, B5R: 250 de coli

A6R: 30 de coli
Picuri: 10 coli

Greutate hârtie: 52 - 300 g/mp

Poziție de capsare: în colț, dublă

Capacitate de capsare:
A4, B5: 50 de coli (52 - 90 g/mp)

A4R: 40 de coli (52 - 90 g/mp)

A3, B4: 30 de coli (52 - 90 g/mp)

Capsare Eco:

A3, A4, B4, B5: 10 coli (52 - 64 g/mp)

8 coli (65 - 81,4 g/mp)

6 coli (82 - 105 g/mp)

Capsare la cerere: aprox. 40 de coli (80 g/mp)

Dimensiuni (l x A x H): 727 x 525 x 225 mm

(atașat la unitatea principală, când tava de extindere este extinsă)

Greutate: aprox. 9,1 kg

Dispozitiv de finisare cu capsare AE1

Capacitatea tăvii (cu hârtie de 80 g/mp):
Tava superioară: A4, A5, A5R, A6R, B5: aprox. 250 de coli
SRA3, A3, A4R, B4, B5R: aprox. 125 de coli

Tava inferioară: A4, A5, A5R, B5: 3.000 de coli
SRA3, A3, A4R, B4, B5R: 1.500 de coli

A6R: 250 de coli
Picuri: Monarch: 30 de coli, COM10 nr. 10, DL, ISO-C5:

100 de coli

Greutate hârtie:
Tava superioară: 52 - 256 g/mp

Tava inferioară: 52 - 300 g/mp

Poziție de capsare: în colț, dublă

Capacitate de capsare: A4, B5: 50 de coli (52 - 90 g/mp)

A4R: 40 de coli (52 - 90 g/mp)

A3, B4: 30 de coli (52 - 90 g/mp)

Capsare Eco:

A3, A4: 10 coli (52 - 64 g/mp)

8 coli (65 - 81,4 g/mp)

6 coli (82 - 105 g/mp)

Capsare la cerere: 50 de coli (52 - 90 g/mp)

Dimensiuni (l x A x H): 637 x 623 x 1.021 mm

(când tava de extindere este extinsă)

Greutate: aprox. 30 kg

Dispozitiv de finisare broșuri AE1

(include specificațiile de capsare de bază pentru dispozitivul de
finisare cu capsare AE1 de mai sus.)
Format hârtie capsare pe mijloc: A3, A4R, B4
Capacitate de capsare pentru capsare pe mijloc: 20 de coli x 10 seturi
(52 - 81,4 g/mp) (inclusiv 1 coală de copertă până la 256 g/mp)
Capacitate de perforare cu pliere fără capsare: până la 3 coli
(52 - 105 g/mp)
Sursă de alimentare: de la unitatea principală
Dimensiuni (l x A x H): 637 x 623 x 1.021 mm
(când tava de extindere este extinsă)
Greutate: aprox. 53,0 kg

Perforator intern cu 2/4 găuri D1

(necesită dispozitivul finisare intern L1)
Două sau patru găuri
Greutate acceptată hârtie perforată: 52 - 300 g/mp
Format acceptat al hârtiei de perforat:
Două găuri: A3, A4, A4R, A5, B4, B5, B5R
Patru găuri A3, A4

Perforator intern cu 4 găuri D1

(necesită dispozitivul finisare intern L1)
Patru găuri
Greutate acceptată hârtie perforată: 52 - 300 g/mp
Format acceptat al hârtiei de perforat:
Patru găuri A3, A4, A4R, A5, B4, B5, B5R

Perforator cu 2/4 găuri A1

(necesită fie dispozitivul de finisare cu capsare AE1, fie
dispozitivul de finisare broșuri AE1)
Două sau patru găuri
Greutate acceptată hârtie perforată: 52 - 300 g/mp
Format acceptat al hârtiei de perforat:
Două găuri: A3, A4, A4R, A5, B4, B5, B5R
Patru găuri A3, A4

Perforator cu 4 găuri A1

(necesită fie dispozitivul de finisare cu capsare AE1, fie
dispozitivul de finisare broșuri AE1)
Patru găuri
Greutate acceptată hârtie perforată: 52 - 300 g/mp
Format acceptat al hârtiei de perforat:
Patru găuri A3, A4, A4R, A5, B4, B5, B5R

ACCESORII HARDWARE

Cititoare de carduri

Cititor de carduri pentru copiere F1
Accesorii cititor de carduri pentru copiere B7
Casetă cititor de carduri IC pentru tastatură numerică A1

Altele

DADF-C1 cu o singură trecere
DADF-BA1
Capac simplu Y3
Tavă utilitară B1
Tastatură numerică A2
Capsator instantaneu B1 (opțional)
Kit de reglare a suporturilor A1

OPȚIUNI DE SECURITATE

Securitatea datelor

SSD de 1 TB A1
Kit de mirroring memorie A1
SSD de 250 GB A1 (utilizare cu kit de mirroring memorie A1)

OPȚIUNI PENTRU SISTEM ȘI CONTROLERE

Accesorii de imprimare

Set de fonturi internaționale PCL A

Imprimare coduri de bare

Kit de imprimare coduri de bare D1

Accesorii de sistem

Kit de interfață pentru controlul copierii A1
Kit de interfață serială K3
Placă LAN wireless F1

Accesorii pentru fax

Placă FAX Super G3 BH1
Placă fax Super G3 pentru linia 2 BH2
Kit pentru fax la distanță A1
Kit de extensie IP FAX B1

ALTE OPȚIUNI

Accesorii de accesibilitate

Mâner de acces ADF A1
Kit de comandă vocală G1
Kit de operare vocală D1

Cartușe de capsare

Cartuș de capsare Y1 (2 x 2.000 buc.)*
* Doar pentru dispozitivul de finisare broșuri
Capsare P1 (2 x 5.000 buc.)

Protecția dispozitivului

Folie antimicrobiană* - Diverse coli concepute să se potrivească
zonelor cel mai frecvent atinse ale dispozitivelor.
* Se recomandă aplicarea de către un inginer de service

Software și soluții



Certificări și compatibilitate



Canon Inc.
canon.com

Canon Europe
canon-europe.com

Romanian edition

© Canon Europa N.V., 2024