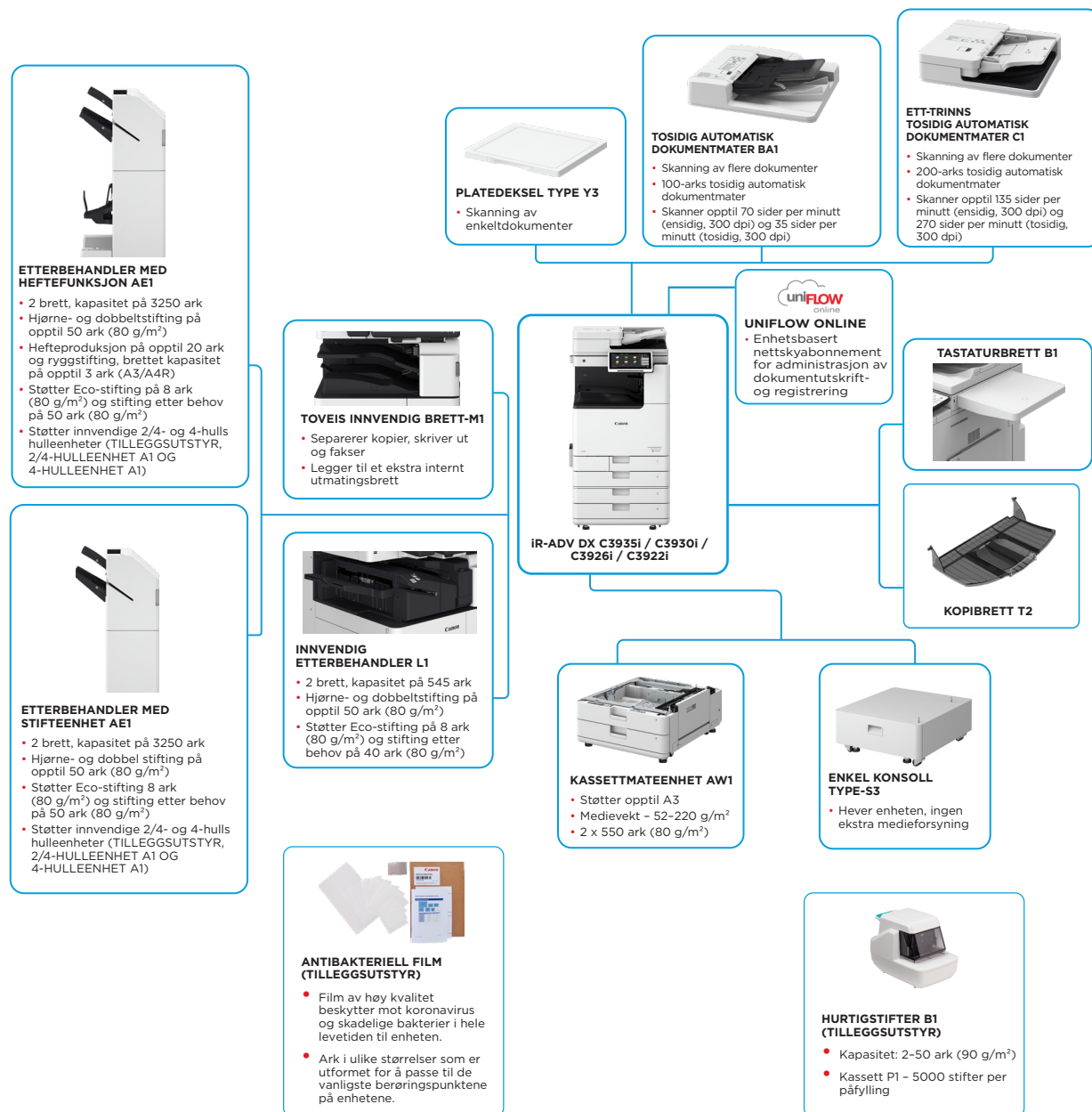


# imageRUNNER ADVANCE DX C3900-serien

## A3-FLERFUNKSJONSFARGEENHETER FOR EFFEKTIV DOKUMENTBEHANDLING AV HØY KVALITET



### DE VIKTIGSTE KONFIGURASJONSALTERNATIVENE



Denne konfigurasjonen er bare ment som illustrasjon. Hvis du vil se en fullstendig liste over alternativer og nøyaktige kompatibilitetsforhold, kan du se den [elektroniske produktkonfiguratoren](#).

Unified Firmware Platform (UFP) sikrer at de nyeste funksjonsoppgraderingene og de nyeste sikkerhetsfunksjonene er tilgjengelig. Dette gir en forbedret brukeropplevelse på tvers av hele IR ADVANCE DX-porteføljen.

**Canon**

# TEKNISKE SPESIFIKASJONER

# imageRUNNER ADVANCE DX C3900-serien

## HOVEDENHET

**Maskintype**  
**Hovedfunksjoner**  
**Prossessor**  
**Kontrollpanel**  
**Minne**  
**Oppbevaring**  
**Grensesnittkabling**

A3 flerfunksjonell fargelaserskriver  
Utskrift, kopiering, skanning, sending, lagring og mulighet for faks  
1,8 GHz Dual Core-prosessor  
10,1 tommer TFT LCD WSVGA-fargeskjerm med berøringspanel  
Standard: RAM 3,5 GB  
Hovedprosessor side: 2 GB  
Bildebehandlingsprosessor side: 1 GB + 0,5 GB (reservert for bildebehandling)  
Standard: (SSD) 256 GB  
Tilleggsutstyr: (SSD) 1 TB  
NETTVERK  
Standard: 1000Base-T/100Base-TX/10Base-T  
Tilleggsutstyr: Trådløst LAN (IEEE 802.11 b/g/n)  
ANNET  
Standard: USB 2.0 (vert) x1, USB 3.0 (vert) x1, USB 2.0 (enhet) x1  
Tilleggsutstyr: serielt grensesnitt, Copy Control-grensesnitt

**Papirkapasitet (A4, 80 g/m<sup>2</sup>, ubestrøket)**  
**Papirutmatingskapasitet (A4, 80 g/m<sup>2</sup>, ubestrøket)**  
**Etterbehandlingsfunksjoner**

Standard: 1 200 ark  
100-arks multiarkmater  
2 550-arks kassetter.  
Maksimalt: 2300 ark (med kassetmateenhet AW1)  
Standard: 250 ark  
Maksimalt: 3450 ark (med etterbehandler med stifteenhet AE1 eller etterbehandler med heftfunksjon AE1 og kopibrett T2)  
sortering, gruppering, forskyvning, stifting, ryggstifting, hulling, miljøstift, stifting ved behov  
\* Etterbehandlingsfunksjonene varierer etter alternativene som er koblet til.

**Støttede medietyper**  
**Støttede medieformater**

Multiarkmater: tynt, vanlig, tykt\*, resirkulert, bestrøket\*, farget, kalkerpapir, transparent, etikett, hullet, brevhode, konvolutt  
\*SRA3 støttes ikke for bestrøket (257-300 g/m<sup>2</sup>) og tykt (257-300 g/m<sup>2</sup>) papir.  
Øvre kassett: tynt, vanlig, tykt, resirkulert, farget, transparent, hullet, brevhode, konvolutt  
Nedre kassett: tynt, vanlig, tykt, resirkulert, farget, transparent, hullet, brevhode, konvolutt\*  
\*Krever konvoluttmaterlapp A (standard).  
Flerfunksjonsskuff:  
Standardformat: SRA3, A3, A4, A4R, A5, A5R, A6R, B4, B5, B5R  
Egendefinert størrelse: 98,4 x 139,7 mm til 320,0 x 457,2 mm  
Egendefinert størrelse: 100,0 x 148,0 mm til 304,8 x 457,2 mm  
Konvolutter: COM10 No.10, Monarch, ISO-C5, DL  
Egendefinert størrelse for konvolutt: 98,0 x 98,0 mm til 320,0 x 457,2 mm  
Øvre kassett:  
Standardformat: A4, A5, A5R, A6R, B5  
Egendefinert størrelse: 105,0 x 148,0 mm til 297,0 x 215,9 mm  
Konvolutter: ISO-C5  
Nedre kassett:  
Standardstørrelse: A3, A4, A4R, A5, A5R, A6R, B4, B5, B5R  
Egendefinert størrelse: 105,0 x 148,0 mm til 304,8 x 457,2 mm  
Konvolutter\*: COM10 No.10, Monarch, DL  
\*Krever konvoluttmaterlapp A (standard).

**Støttede medievekter**  
**Oppvarmingstid**

Multiarkmater: 52 til 300 g/m<sup>2</sup>  
\*SRA3 støttes ikke for bestrøket (257-300 g/m<sup>2</sup>) og tykt (257-300 g/m<sup>2</sup>) papir.  
Øvre/nedre kassett: 52-250 g/m<sup>2</sup>  
Tosidig: 52 til 220 g/m<sup>2</sup>  
Hurtigoppstartsmodus: 4 sekunder eller mindre\*  
\*Tid fra enheten slås på til kopieringsikonet vises og tastene kan brukes på berøringspanelet.  
Fra hvilemodus: 10 sekunder eller mindre  
Fra strømmen slås på: 10 sekunder eller mindre\*  
\*Tid fra enheten slås på og til den er klar til å kopiere (ikke utskriftsresonasjon)

**Mål (B x D x H)**  
**Installasjonsplass (B x D)**

Med platedeksel Y3: 565 x 692 x 788 mm  
Med ett-trinns tosidig automatisk dokumentmater C1: 565 x 722 x 897 mm  
Med tosidig automatisk dokumentmater BA1: 565 x 719 x 891 mm  
Grunnleggende:  
978 x 1119 mm (med ett-trinns tosidig automatisk dokumentmater C1 + høyre deksel åpent + multiarkmater med forlengerbrett trukket ut + papirkassett åpen)  
978 x 1116 mm (med tosidig automatisk dokumentmater BA1 + høyre deksel åpent + multiarkmater med forlengerbrett trukket ut + papirkassett åpen)

**Vekt\***  
**\*inkludert toner**

Fullstendig konfigurert:  
1651 x 1119 mm (med ett-trinns tosidig automatisk dokumentmater C1 + etterbehandler med stifteenhet AE1 / etterbehandler med heftfunksjon AE1 + kopibrett T2 trukket ut + papirkassett åpen)  
1651 x 1116 mm (med ett-trinns tosidig automatisk dokumentmater BA1 + etterbehandler med stifteenhet AE1 / etterbehandler med heftfunksjon AE1 + kopibrett T2 trukket ut + papirkassett åpen)  
Med platedeksel Y3: ca. 71 kg  
Med tosidig automatisk dokumentmater BA1: ca. 78 kg  
Med ett-trinns tosidig automatisk dokumentmater C1: ca. 84 kg

## SPESIFIKASJONER FOR PRODUKSJON

**Utskriftshastighet (sort-hvitt og farger)**  
**Trykkoppløsning (dpi)**

iR-ADV DX C3935i:  
Enkeltstående: opptil 35 sider/min (A4, A5, A5R, A6R), opptil 17 sider/min (A3), opptil 23 sider/min (A4R)  
iR-ADV DX C3930i:  
Enkeltstående: opptil 30 sider per minutt (A4, A5, A5R, A6R), opptil 15 sider per minutt (A3), opptil 20 sider per minutt (A4R)  
iR-ADV DX C3926i:  
Enkeltstående: opptil 26 sider per minutt (A4, A5, A5R, A6R), opptil 15 sider per minutt (A3), opptil 20 sider per minutt (A4R)  
iR-ADV DX C3922i:  
Enkeltstående: opptil 22 sider per minutt (A4, A5, A5R, A6R), opptil 15 sider per minutt (A3), opptil 20 sider per minutt (A4R)  
1200 × 600,  
1200 × 1200 (halv hastighet)

**Driverspråk**  
**Direkteutskrift (RUI)**  
**Utskrift fra mobil og nettsky**

Standard: UFRIL, PCL6, Adobe® PostScript™3<sup>TM</sup>  
Støttede filtyper: PDF, EPS, TIFF/JPEG og XPS  
AirPrint, Mopria, Universal Print fra Microsoft, Canon PRINT Business-appen og uniFLOW Online (tilleggsutstyr)  
Et utvalg av programvare og MEAP-baserte løsninger er tilgjengelige for utskrift fra mobilenheter eller enheter med Internett-forbindelse og skybaserte enheter, avhengig av behovene dine.  
Kontakt din salgrepresentant hvis du vil ha mer informasjon

**OS-standardhastighet for utskrift**  
**Fonter**

Android / Windows\*10 / Windows\*11 / Chrome OS / macOS (11.2.2 eller nyere), iOS (15.2 eller nyere), iPadOS  
PS-fonter: 136 Roman  
PCL-skriifter: 93 Roman, 10 Bitmap-skriifttyper, 2 OCR-skriifter, Andalé Mono WT J/K/S/T<sup>\*</sup> (japansk, koreansk, forenklet og tradisjonell kinesisk), strekkodeskriifter<sup>\*\*</sup>  
<sup>\*</sup>Krever PCL International Font Set A1 (tilleggsutstyr).  
<sup>\*\*</sup>Krever sett for strekkodeskriift D1 (tilleggsutstyr).

**Utskriftsfunksjoner**  
**Operativsystem**

Sikker utskrift, sikkert vannmerke, topp tekst/bunntekst, sideoppsett, tosidig utskrift, blandet papirstørrelse/-retning, forsider/baksider, tonersparer, plakautskrift, tvingen utskrift, utskriftsdata, planlagt utskrift, utskrift med en virtuell skriver  
UFRIL: Windows\*10 / 11 / Server 2012 / Server 2012 R2 / Server 2016 / Server 2019 / Server 2022, MAC OS X (10.13 eller nyere)  
PCL: Windows\*10 / 11 / Server 2012 / Server 2012 R2 / Server 2016 / Server 2019 / Server 2022, MAC OS X (10.13 eller nyere)  
PS: Windows\*10 / 11 / Server 2012 / Server 2012 R2 / Server 2016 / Server 2019 / Server 2022, MAC OS X (10.13 eller nyere)  
PPD: Windows\*10 / 11, MAC OS X (10.13 eller nyere)

## KOPIERINGSSPESIFIKASJONER

**Kopieringshastighet (sort-hvitt og farger)**  
**Tid til første kopi (A4, sort-hvitt/farge)**  
**Kopiopløsning (dpi)**  
**Flere eksemplarer**  
**Kopitetthet**  
**Forstørrelse**

iR-ADV DX C3935i  
Enkeltstående: opptil 35 sider/min (A4, A5, A5R, A6R), opptil 17 sider/min (A3), opptil 23 sider/min (A4R)  
iR-ADV DX C3930i:  
Enkeltstående: opptil 30 sider per minutt (A4, A5, A5R, A6R), opptil 15 sider per minutt (A3), opptil 20 sider per minutt (A4R)  
iR-ADV DX C3926i:  
Enkeltstående: opptil 26 sider per minutt (A4, A5, A5R, A6R), opptil 15 sider per minutt (A3), opptil 20 sider per minutt (A4R)  
iR-ADV DX C3922i:  
Enkeltstående: opptil 22 sider per minutt (A4, A5, A5R, A6R), opptil 15 sider per minutt (A3), opptil 20 sider per minutt (A4R)

**Kopieringsfunksjoner**  
**Spesifikasjoner for skanning**  
**Type**  
**Papirkapasitet for dokumentmater (80 g/m<sup>2</sup>)**  
**Støttede originaler og vekter**

iR-ADV DX C3935i: ca. 5,5/7,4 sekunder eller mindre  
iR-ADV DX C3930i / C3926i / C3922i: ca. 6,1/8,4 sekunder eller mindre  
600 × 600  
Opptil 999 kopier  
Automatisk eller manuelt (9 nivåer)  
Variabel zoom: 25-400 % (1 trinn på 1 %)  
Forhåndsinnstilling forminsking/forstørring: 25 %, 50 %, 70 %, 100 % (1 : 1) 141 %, 200 %, 400 %

## SPESIFIKASJONER FOR SKANNING

**Type**  
**Papirkapasitet for dokumentmater (80 g/m<sup>2</sup>)**  
**Støttede originaler og vekter**

Standard: fargeplate  
Tilleggsutstyr: platedeksel Y3, ett-trinns tosidig automatisk dokumentmater C1 eller BA1 (tosidig til tosidig (automatisk med tosidig automatisk dokumentmater))  
<sup>\*</sup>Registrering av måling av flere ark støttes.  
Tosidig automatisk dokumentmater (DADF)  
Ett-trinns tosidig automatisk dokumentmater C1: opptil 200 ark  
Tosidig automatisk dokumentmater BA1: opptil 100 ark  
Glassplate: ark, bøker og tredimensjonale enheter  
Støttede papirvekter i matenen:  
Ett-trinns tosidig automatisk dokumentmater C1:  
Enkeltstående skanning: 38-220 g/m<sup>2</sup> (sort-hvitt / farge)  
Tosidig skanning: 38-220 g/m<sup>2</sup> (sort-hvitt / farge)  
<sup>\*</sup>En godkjent vekt på A6R eller mindre er 50-220 g/m<sup>2</sup>.

**Støttede medieformater**  
**Skanneshastighet (sider/min: sort-hvitt / farge, A4)**

DADF-BA1:  
Enkeltstående skanning: 38-128 g/m<sup>2</sup> (sort-hvitt) 64-128 g/m<sup>2</sup> (farge)  
Tosidig skanning: 50-128 g/m<sup>2</sup> (sort-hvitt), 64-128 g/m<sup>2</sup> (farge)  
Maks. plateskannestørrelse: 297,0 mm x 431,8 mm  
Ett-trinns tosidig automatisk dokumentmater C1:  
A3, A4, A4R, A5, A5R, A6R, B4, B5, B5R, B6R,  
Egendefinert størrelse: 69,9 x 139,7 mm til 304,8 x 431,8 mm  
DADF-BA1:  
A3, A4, A4R, A5, A5R, B4, B5, B5R, B6,  
Egendefinert størrelse: 139,7 x 128 mm til 297,0 x 431,8 mm  
Ett-trinns tosidig automatisk dokumentmater C1:  
Enkeltstående skanning: 135/135 (300 × 300 dpi, send), 80/80 (600 × 600 dpi, kopiering)  
Tosidig skanning: 270/270 (300 × 300 dpi, sending), 160/90 (600 × 600 dpi, kopiering)  
DADF-BA1:  
Enkeltstående skanning: 70/70 (300 × 300 dpi, send), 51/51 (600 × 600 dpi, kopiering)  
Tosidig skanning: 35/35 (300 × 300 dpi, sending), 25,5/25,5 (600 × 600 dpi, kopiering)



# TEKNISKE SPESIFIKASJONER

# imageRUNNER ADVANCE DX C3900-serien

Skanneoppløsning (dpi)	Skann for kopiering: 600 x 600 Skann for sending: (Push) 600 x 600 (SMB/FTP/WebDAV/IFAX), (Pull) 600 x 600 Skann for faksing: 600 x 600	Nettverksikkerhet	TLS 1.3, IPsec, IEEE802.1X-godkjenning, WPA3-støtte, SNMP versjon 3.0, brannmurfunksjonalitet (IP-/MAC-adressefiltrering), støtte for to nettverk (kablet lokalt nettverk / trådløst lokalt nettverk, kablet lokalt nettverk / kablet lokalt nettverk), deaktivering av ubrukte funksjoner (aktivere/deaktivere protokoller/programmer, aktivere/deaktivere eksternt grensesnitt, aktivere/deaktivere USB-grensesnitt), separering av kommunikasjonslinje (G3 FAX, USB-port, Advanced Space, skanning og sending, virusbetyrninger for mottak av e-post)
Spesifikasjoner for Pull Scan	Colour Network ScanGear2. For både TWAIN- og WIA-støttede operativsystemer: Windows <sup>10</sup> / 11 / Server 2012 / Server 2012 R2 / Server 2016 / Server 2019 / Server 2022	Ehettssikkerhet	Beskytte SSD-data [SSD Data Encryption (FIPS140-2/140-3)*, SSD Lock], standard SSD-initialisering, Trusted Platform Module (TPM 2.0), Job Log Conceal Function, beskyttelse av MFP-programvareintegritet, kontrollere integriteten til MFD-programvare og Platform Firmware Resiliency (NIST SP800-193) med automatisk systemgjenoppsett (kontrollerer system ved oppstart, oppdagelse av sikkerhetstrusler under drift, oppdages med McAfee Embedded Control), HCD-PP Common Criteria-sertifisering
Skannemetode	Push Scan, Pull Scan, Scan to Box, skann til Advanced Space, skann til nettverk, skann til USB-minnepinne, skann til mobilenhet, skann til nettskyen (uniFLOW Online - tilleggsutstyr)	Ehettadministrasjon og -revisjon	Administratøropassord, tofaktorautentisering for ekstern administrasjon, digitalt sertifikat og nøkkelbehandling, overvåkingslogg, samarbeid med eksternt sikkerhetsrevisjonssystem (SIEM), bildedatalogging, fastsetting av sikkerhetsbestemmelser
<b>SPESIFIKASJONER FOR SENDING</b>			
Mål	Standard: Faks via e-post / Internett (SMTP), SMB v3.1.1, FTP, WebDAV, Mail Box Tilleggsutstyr: Super G3-faks, IP-faks		
Adressebok	LDAP (2000) / lokalt (1600) / hurtignummer (200)		
Sendeppløsning (dpi)	Push: opptil 600 x 600 Pull: opptil 600 x 600		
Kommunikasjonsprotokoll	Fi: FTP (TCP/IP), SMB 3.1.1 (TCP/IP), WebDAV E-post/I-faks: SMTP, POP3		
Filformat	Standard: TIFF, JPEG, PDF (kompakt, søkbar, bruk policy, optimaliser for nett, PDF A/1-b, Trace & Smooth, kryptert, enhetsSignatur, brukersignatur), XPS (kompakt, søkbar, enhetsSignatur, brukersignatur), Office Open XML (PowerPoint, Word)		
Universal Send-funksjoner	Valg av original type, tosidig original, bok til to sider, originaler i flere formater, tetthetsjustering, skarphet, kopieringsforhold, slett ramme, jobboppbygging, forsinket sending, forhåndsvisning, varsel om fullført jobb, filnavn, emne/melding, svar til, e-postprioritet, TX-rapport, original innholdsretning, hopp over tomme sider		
<b>FAKSSPESIFIKASJONER</b>			
Maksimalt antall forbindelseslinjer	2		
Modemhastighet	Super G3: 33,6 kbps G3: 14,4 kbps		
Kompresjonsmetode	MH, MR, MMR, JBIG		
Oppløsning (dpi)	400 x 400 (ultrafin), 200 x 400 (superfin), 200 x 200 (fin), 200 x 100 (normal)		
Sende- og mottaksstørrelse	Sender: A3, A4, A4R, A5 <sup>1</sup> , A5R <sup>1</sup> , B4, B5 <sup>1</sup> , B5R <sup>1</sup> Mottar: A3, B4, A4, A4R, A5R, B5, B5R <sup>1</sup> Sendt som A4 <sup>2</sup> Sendt som B4 (kort)		
Faksminne	Opptil 30 000 sider (2000 jobber)		
Hurtignumre	Maks. 200		
Gruppesending/mottakere	Maks. 199 numre		
Serisesending	Maks. 256 adresser		
Sikkerhetskopi av minne	Ja		
Faksfunksjoner	Avsenders navn (TTI), velge telefonlinje (ved sending av faks), direkte sending, forsinket sending, forhåndsvisning, varsel om fullført jobb, avbryt overføring, serisesending, sending med passord/underadresse, konfidensiell postboks, 2 på 1 logg		
<b>LAGRINGSSPESIFIKASJONER</b>			
Postboks (antall støttet)	100 brukerinnskaps, 1 RX-minneinnboks, 50 konfidensielle faks-innbokser Maksimalt 10 000 sider (2000 jobber) lagret		
Advanced Space	Kommunikasjonsprotokoll: SMB eller WebDAV Støttet PC-klient: Windows <sup>10</sup> /11 Samtidige tilkoblinger (maks.): SMB: 64, WebDAV: 3		
Advanced Space tilgjengelig plass på harddisken	Standard: 16 GB (Med tilleggsutstyr: maks. 480 GB)		
Advanced Space-funksjoner:	Godkjenning for innlogging på Advanced Space, sorteringsfunksjon, skriv ut en PDF-fil med et passord, støtte for imageWARE Secure Audit Manager, søk, forhåndsvisning av filer, godkjenningsadministrasjon, tilgjengelig for offentligheten, URI TX, sikkerhetskopiering/gjenoppsett		
<b>SIKERHETSSPESIFIKASJONER</b>			
Godkjenning og tilgangskontroll	Brukergodkjenning (pålogging med bilde, pålogging med bilde og PIN-kode, pålogging med kort <sup>1</sup> , pålogging med brukernavn og passord, pålogging på funksjonsnivå, mobilpålogging), godkjenning av avdelings-ID (pålogging med avdelings-ID og PIN-kode, pålogging på funksjonsnivå), uniFLOW Online Express (pålogging med PIN-kode, pålogging med bilde, pålogging med bilde og PIN-kode, pålogging med kort, pålogging med kort og PIN-kode, pålogging med brukernavn og passord, pålogging med avdelings-ID og PIN-kode, pålogging på funksjonsnivå), Access Management System (tilgangskontroll) <sup>1</sup> Kortlesere er tilleggsutstyr - se maskinvaretilbehør Aktivering kreves		
Dokumentetsikkerhet	Utskriftssikkerhet (sikker utskrift, kryptert sikker utskrift, utskrift med "Forced Hold", uniFLOW Secure Print <sup>1</sup> ), sikkerhet for mottak av data (konfidensiell, faks, innboks, videresending, mottatt, dokumenter, automatisk), skannesikkerhet (kryptert PDF, PDF/XPS med enhetsSignatur, PDF/XPS med brukersignatur, Adobe LiveCycle <sup>1</sup> Rights Management ES2.5-integrering), BOX-sikkerhet (passordbeskyttelse for postboks, tilgangskontroll for Advanced Space), datasikkerhet for sending (innstilling for spørsmål om passord for hver overføring, begrensede sendefunksjoner for e-post/filer, bekrefte FAX-nummer, tillat/begrens faksdriveroverføringer, tillat/begrens sending fra logg, S/MIME-støtte), dokumentsporing (sikkert vanmerke) <sup>1</sup> Krever uniFLOW Online / uniFLOW		
		Driftsmiljø	Temperatur: 10-30 °C Fuktighet: 20-80 % RH (relativ luftfuktighet)
		Strømkilde	220-240 V 50/60 Hz 5A
		Strømforbruk	Maksimalt: ca. 1 500 W Kopiering (med kontinuerlig skanning med tosidig automatisk dokumentmater): ca. 613 W <sup>1</sup> Hvilemodus: ca. 40,7 W <sup>2</sup> Dvalemodus: ca. 0,8 W <sup>2</sup> <sup>1</sup> Referanseverdi: målt én enhet <sup>2</sup> 0,8 W hvilemodus er ikke alltid tilgjengelig på grunn av bestemte innstillinger. TEC (Typical Electricity Consumption)*: iR-ADV DX C3935i: 0,35 kWh iR-ADV DX C3930i: 0,30 kWh iR-ADV DX C3926i: 0,26 kWh iR-ADV DX C3922i: 0,23 kWh <sup>1</sup> I henhold til USA Energy Star 3.0
		Lydnivåer	<b>Lydstyrkenivå (LWA,m)*</b> Aktiv (sort-hvitt) (enkeltsidig) iR-ADV DX C3935i: 64 dB, Kv 3 dB iR-ADV DX C3930i: 60 dB, Kv 3 dB iR-ADV DX C3926i: 60 dB, Kv 3 dB iR-ADV DX C3922i: 60 dB, Kv 3 dB  *Referanseverdi: målt én enhet med ISO7779, beskrevet med ISO9296 (2017) <b>Lydtryknivå (LpAm)*</b> Brukerens posisjon: Aktiv (sort-hvitt) (enkeltsidig): iR-ADV DX C3935i: 49 dB / 49 dB iR-ADV DX C3930i: 46 dB / 46 dB iR-ADV DX C3926i: 46 dB / 46 dB iR-ADV DX C3922i: 46 dB / 46 dB  *Referanseverdi: målt én enhet med ISO7779, beskrevet med ISO9296 (2017) Blue Angel
		Standarder	
		<b>FORBRUKSARTIKLER</b>	
		Tonerkassetter	C-EXV 64-toner (sort-hvitt / cyan / magenta / gul)
		Tonerkapasitet (Forventet ytelse ved 5 % dekning)	C-EXV 64-toner, sort-hvitt: 38 000 sider C-EXV 64-toner (cyan/magenta/gul): 25 500 sider
		<b>PROGRAMVARE OG SKRIVERADMINISTRASJON</b>	
		Sporing og rapportering	Universal Login Manager (ULM) uniFLOW Online Express <sup>*</sup> <sup>*</sup> Hvis du vil ha mer informasjon, kan du se <a href="#">uniFLOW Online Express</a> <a href="#">uniFLOW Online</a> <a href="#">uniFLOW Online</a>
		Verktøy for ekstern service	iWEMC eMaintenance Content Delivery System
		Skanneprogramvare	Color Network ScanGear 2
		Optimaliseringsverktøy	Canon Driver Configuration Tool
		Plattform	MEAP (Multifunctional Embedded Application Platform)
		Dokumentpublisering	Kofax Power PDF Advanced (tilleggsutstyr)
		<b>ALTERNATIVER FOR PAPIRMATING</b>	
		Kassetmateenhett AWA1	Papirkapasitet: 550 ark x 2 (1100) (80 g/m <sup>2</sup> ) Papirtype: tynt, vanlig, resirkulert, farget, tykt, transparent, huller, brevhode Papirstørrelse: A3, A4, A4R, A5, A5R, A6R, B4, B5, B5R, Egendefinert størrelse: 105,0 x 148,0 mm til 304,8 x 457,2 mm Papirvekt: 52 til 256 g/m <sup>2</sup> Strømkilde: fra hovedenheten Mål (B x D x H): 565 x 635 x 248 mm Vekt: ca. 16,0 kg

# TEKNISKE SPESIFIKASJONER

# imageRUNNER ADVANCE DX C3900-serien

## UTSKRIFTSALTERNATIVER\*

### Toveis innvendig Brett M1

\*Papirkapasiteten kan variere med ulike papirtyper og -formater.

Skuffekapasitet (med 80 g/m<sup>2</sup> papir)  
Øvre Brett: A4, A5, A5R, A6R, B5, B5R: 85 ark  
SRA3, A3, A4R, B4: 40 ark  
Nedre Brett (standardbrett): A4, A5, A5R, A6R, B5, B5R: opptil 220 ark  
SRA3, A3, A4R, B4: opptil 100 ark  
Papirvekt: 52 til 300 g/m<sup>2</sup>  
Mål (B x D x H): 428 x 405 x 88 mm  
Vekt: 0,7 kg

### Kopibrett T2

Kapasitet (med papir på 80 g/m<sup>2</sup>):  
A4, A5R, B5, B5R: 100 ark  
A3, A4R, B4: 65 ark  
Mål (B x D x H): 442 x 373 x 176 mm (festet til hovedenheten, når forlengerbrettet er trukket ut)  
Vekt: 0,5 kg

### Inndre etterbehandler L1

Skuffekapasitet (med 80 g/m<sup>2</sup> papir):  
Øvre Brett: SRA3, A3, A4, A4R, A5, A5R, A6R, B4, B5, B5R: ca. 45 ark  
Nedre Brett: A4, A5, A5R, B5: ca. 500 ark  
SRA3, A3, A4R, B4, B5R: 250 ark  
A6R: 30 ark  
Konvolutt: 10 ark  
Papirvekt: 52 til 300 g/m<sup>2</sup>  
Stifteposisjon: hjørne, dobbelt  
Stiftekapasitet:  
A4, B5: 50 ark (52-90 g/m<sup>2</sup>)  
A4R: 40 ark (52-90 g/m<sup>2</sup>)  
A3, B4: 30 ark (52-90 g/m<sup>2</sup>)  
Eco stifting:  
A3, A4, B4, B5: 10 ark (52 til 64 g/m<sup>2</sup>)  
8 ark (65-81,4 g/m<sup>2</sup>)  
6 ark (82-105 g/m<sup>2</sup>)  
Stifting etter behov: ca. 40 ark (80 g/m<sup>2</sup>)  
Mål (B x D x H): 727 x 525 x 225 mm (festet til hovedenheten, når forlengerbrettet er trukket ut)  
Vekt: ca. 9,1 kg

### Etterbehandler med stifteenhet AE1

Skuffekapasitet (med 80 g/m<sup>2</sup> papir):  
Øvre Brett: A4, A5, A5R, A6R, B5: ca. 250 ark  
SRA3, A3, A4R, B4, B5R: ca. 125 ark  
Nedre Brett: A4, A5, A5R, B5: 3000 ark  
SRA3, A3, A4R, B4, B5R: 1500 ark  
A6R: 250 ark  
Konvolutt: Monarch 30 ark, COM10 No.10, DL, ISO-C5: 100 ark  
Papirvekt:  
Øvre Brett: 52-220 g/m<sup>2</sup>  
Nedre Brett: 52-300 g/m<sup>2</sup>  
Stifteposisjon: hjørne, dobbelt  
Stiftekapasitet: A4/B5: 50 ark (52-90 g/m<sup>2</sup>)  
A4R: 40 ark (52-90 g/m<sup>2</sup>)  
A3, B4: 30 ark (52-90 g/m<sup>2</sup>)  
Eco stifting:  
A3, A4: 10 ark (52-64 g/m<sup>2</sup>)  
8 ark (65-81,4 g/m<sup>2</sup>)  
6 ark (82-105 g/m<sup>2</sup>)  
Stifting etter behov: 50 ark (52-90 g/m<sup>2</sup>)  
Mål (B x D x H): 637 x 623 x 1 021 mm (når forlengerbrettet er trukket ut)  
Vekt: ca. 30,0 kg

### Etterbehandler med heftefunksjon AE1

(Inkludert de grunnleggende stifteposisjonene for etterbehandler med stifteenhet AE1)  
Papirstørrelse for ryggstifting: A3, A4R, B4  
Stiftekapasitet for ryggstifting: 20 ark x 10 sett (52-81,4 g/m<sup>2</sup>) (inneholder ett omslagsark opptil 256 g/m<sup>2</sup>)  
Kapasitet for ustiftet Brett bunt: opptil 3 ark (52 til 105 g/m<sup>2</sup>)  
Strømforsyning: fra hovedenheten  
Mål (B x D x H): 637 x 623 x 1 021 mm (når forlengerbrettet er trukket ut)  
Vekt: ca. 53,0 kg

### Innvendig hulleenhet (2/4 hull) D1

(Krever innvendig etterbehandler L1)  
To eller fire hull  
Godkjent vekt for hullet papir: 52-300 g/m<sup>2</sup>  
Godkjent format for hullet papir:  
To hull: A3, A4, A4R, A5, B4, B5, B5R,  
Fire hull A3, A4

### Innvendig hulleenhet (4 hull) D1

(Krever innvendig etterbehandler L1)  
Fire hull  
Godkjent vekt for hullet papir: 52-300 g/m<sup>2</sup>  
Godkjent format for hullet papir:  
4 hull A3, A4, A4R, A5, B4, B5, B5R

### Hulleenhet (2/4 hull) A1

(Krever enten etterbehandler med stifteenhet AE1 eller etterbehandler med heftefunksjon AE1)  
To eller fire hull  
Godkjent vekt for hullet papir: 52-300 g/m<sup>2</sup>  
Godkjent format for hullet papir:  
To hull: A3, A4, A4R, A5, B4, B5, B5R,  
Fire hull A3, A4

### Hulleenhet (4 hull) A1

(Krever enten etterbehandler med stifteenhet AE1 eller etterbehandler med heftefunksjon AE1)  
Fire hull  
Godkjent vekt for hullet papir: 52-300 g/m<sup>2</sup>  
Godkjent format for hullet papir:  
4 hull A3, A4, A4R, A5, B4, B5, B5R

## MASKINVARETILBEHØR

### Kortlesere

Kopikortleser-F1  
Tillegg for kopikortleser B7  
IC-kortleserboks for numerisk tastatur A1

### Annet

Ett-trinns-tydlig automatisk dokumentmater C1  
DADF-BA1  
Platedeksel-Y3  
Tastaturbrett B1  
Numerisk tastatur A2  
Hurtigtaster B1 (tilleggsstyr)  
Mediejusteringssett A1

## TILLEGGSTYR FOR SIKKERHET

### Datasikkerhet

1 TB SSD-A1  
Minnespeilingssett A1  
250 GB SSD-A1 (bruk med minnespeilingssett A1)

## TILLEGGSTYR FOR SYSTEM OG KONTROLLER

### Utskriftstilbehør

PCL International Font Set-A

### Strekkodeutskrift

Sett for strekkodeutskrift D1

### Systemalternativer

Copy Control Interface-sett A1  
Sett for serielt grensesnitt K3  
Kort for trådløst LAN F1

### Fakstilbehør

Super G3-fakskort BH1  
Super G3-fakskort for ekstra linje BH2  
Sett for ekstern faks A1  
IP-fakstutvidelsessett B1

## ANNET TILLEGGSTYR

### Tilgjengelighetstilbehør

Tilgangshåndtak for automatisk dokumentmater A1  
Voice Guidance Kit-G1  
Voice Operation Kit-D1

### Stiftkassetter

Stiftkasset Y1 (2 x 2000 stk.)\*

\* Bare for etterbehandler med heftefunksjon  
Stift P1 (2 x 5000 stk.)

### Enhetsbeskyttelse

Antimikrobiell film\* - forskjellige ark som er utformet for å passe til de vanligste berøringspunktene på enhetene.  
\*Det anbefales at en servicetekniker monterer filmen

## Programvare og løsninger



## Sertifiseringer og kompatibilitet



Canon Inc.  
canon.com

Canon Europe  
canon.no

Norwegian edition  
© Canon Europa N.V., 2023