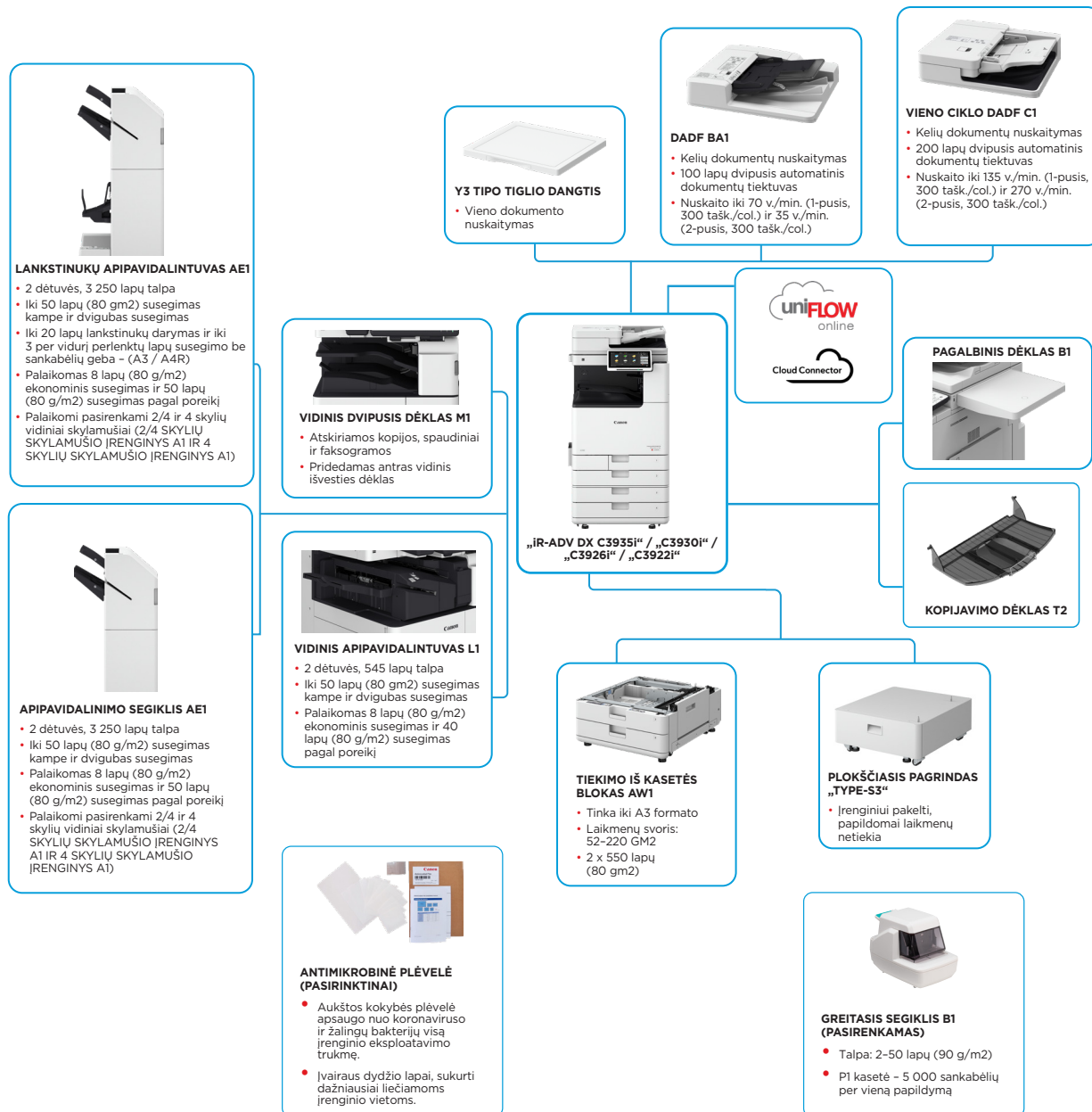


Serija „imageRUNNER ADVANCE DX C3900“

IŠMANŪS SPALVINIAI A3 FORMATO DAUGIAFUNKCIAI ĮRENGINIAI EFEKTYVIAM IR KOKYBIŠKAM DOKUMENTŲ APDOROJIMUI



PAGRINDINĖS KONFIGŪRAVIMO PARINKTYS



Ši plokščioji konfigūracija yra parodyta tik kaip pavyzdys. Visą parinkčių sąrašą ir tikslius suderinamumo ryšius rasite [internetiniame produkto konfigūravimo irankyje](#).

„Unified Firmware Platform“ (UFP) užtikrina, kad būtų naujaisi atnaujinimai ir apsauga bei pažangiausiomis funkcijomis būtų galima naudotis visuose „iR ADVANCE DX“ įrenginiuose.

Canon

TECHNINĖS SPECIFIKACIJOS

Serijs „imageRUNNER ADVANCE DX C3900“

Nuskaitymo metodas	Aktyviojo siuntimo nuskaitymas, aktyviojo gavimo nuskaitymas, nuskaitymas į „Box“, nuskaitymas į „Advanced Space“, nuskaitymas į tinklą, nuskaitymas į USB atmintinę, nuskaitymas į mobilųjį įrenginį, nuskaitymas į debesį („uniFLOW Online“ / „Cloud Connector“ pasirinktinai)	Dokumentų saugumas	Spaudinių saugumas (saugusis spausdinimas, šifruotas saugusis spausdinimas, priverstinai sulaukomas spausdinimas, „uniFLOW Secure Print“), gaunamų duomenų saugumas (gautų konfidencialių faksogramų aplanke gautų dokumentų automatinis persiuntimas), nuskaitymo saugumas (užšifruotieji PDF, įrenginio parašas PDF/XPS, naudotojo parašas PDF/XPS, „Adobe LiveCycle“ Rights Management ES2.5* integravimas), BOX saugumas (slaptažodžiu apsaugota pašto dėžutė, „Advanced Space“ prieigos kontrolė), siunčiamų duomenų saugumas (nustatymas, kad būtų prašoma kaskart persiunčiant įvesti slaptažodį, ribojimas el. laiškų / failų siuntimo funkcijos, fakso numerio patvirtinimas, fakso tvarkyklės persiuntimų leidimas / ribojimas, siuntimo iš istorijos leidimas / ribojimas, S/MME palaikymas), dokumentų sekimas (saugusis vandenženklis) * Reikalingas „uniFLOW Online“ / „uniFLOW“
SIUNTIMO TECHINIAI DUOMENYS		Tinklo saugumas	TLS 1.3, „IPSec“, IEEE802.1X autentifikavimas, SNMP V3.0, užkardos funkcija (IP/MAC adreso filtravimas), dvigubo tinklo palaikymas (laidinis LAN / belaidis LAN, laidinis LAN / laidinis LAN), nenaudojamų funkcijų išjungimas (protokolu / programėlių įjungimas / išjungimas, nuotolinis UI įjungimas / išjungimas, USB sąsajos įjungimas / išjungimas), komunikacijų linijos atskyrimas (G3 FAX, USB prievadas, „Advanced Space“, nuskaitymas ir siuntimas - virusų tikrinimas gaunamiems el. laiškam)
Paskirties vieta	Standartiškai: el. paštas / interneto faksas (SMTP*), SMB 3.1.1, FTP, „WebDAV“, pašto dėžutė „Push“: iki 600x600 * „Push“: iki 600x600 * „Pull“: iki 600x600	Irenginių saugumas	SSD duomenų apsauga [SSD duomenų šifravimas (FIPS 140-3), SSD užraktas], standartinis SSD inicijavimas, inicijavimas (NIST 800-88 PURGE LEVEL), „Trusted Platform Module“ (TPM 2.0), užduočių žurnalo slėpimo funkcija, MFP programinės įrangos vientisumo saugojimas, MFD programinės įrangos vientisumo ir platformos programinės aparatinės įrangos atkuriamumo tikrinimas (NIST SP800-193) su automatinio sistemos atkūrimu (sistemos patikrinimas paleidimo metu, įsibrovimų aptikimas veikimo metu, įjungiamas su „Trellix Embedded Control“), HCD-PP bendrųjų kriterijų sertifikatas
Adresų knyga	LDAP (2 000) / vietiniai (1 600) / spartusis rinkimas (200)	Irenginių valdymas ir auditas	Administratoriaus slaptažodis, skaitmeninio sertifikato ir rakto valdymas, audito žurnalas, nuotolinio valdymo dviejų dalių autentifikavimas, bendradarbiavimas su išorine saugumo audito sistema (saugumo informacijos ir įvykių valdymas), vaizdo duomenų registravimas, saugumo politikos nustatymas
Siuntimo raiška (tašk./col.)	LDAP (2 000) / vietiniai (1 600) / spartusis rinkimas (200)	APLINKOS SPECIFIKACIJOS	Temperatūra: 10-30 °C Drėgnis: nuo 20 iki 80 % santykinis drėgnis
Ryšio protokolas	Failų: FTP (TCP/IP), SMB3.1.1 (TCP/IP), „WebDAV“ El. paštas / interneto faksas: SMTP, POP3	Naudojimo aplinka	220-240 V, 50/60 Hz 5 A
Failų formatai	Standartiškai: TIFF, JPEG, PDF („Compact“, „Searchable“, „Apply policy“, „Optimize for Web“, „PDF A/1-b“, „Trace & Smooth“, „Encrypted“, „Device Signature“, „User Signature“), XPS („Compact“, „Searchable“, „Device Signature“, „User Signature“), „Office Open XML“ („PowerPoint“, „Word“)	Maitinimo šaltinis	Maks.: apytiksliai 1 500 W Kopijavimas (su DADF nepertraukiamu nuskaitymu): apie 613 W ^{*1}
Universaliosios siuntimo funkcijos	Originalo tipo pasirinkimas, dvipusis originalas, knyga per du puslapius, skirtingo dydžio originalai, tankio reguliavimas, ryškumas, kopijos santykis, trintai rėmelį, užduoties parengimas, atidėtasis siuntimas, peržiūra, atliktos užduoties pranešimas, failo pavadinimas, tema / pranešimas, atsakyti gavėjui, el. pašto pirmumas, TX ataskaita, originalaus turinio orientacija, praleisti tuščius originalo puslapius	Energijos sąnaudos	Budėjimo režimu: apytiksliai 40,7 W ^{*1} Miego režimu: apytiksliai 0,8 W ^{*2} *1 Pamatinė vertė: išmatuotas vienas įrenginys *2 0,8 W miego režimas dėl tam tikrų nustatymų yra galimas ne visais atvejais.
FAKSO TECHINIAI DUOMENYS		Triukšmo lygis	Įprastinės energijos sąnaudos (TEC)*: „iR-ADV DX C3935i“: 0,35 kWh „iR-ADV DX C3930i“: 0,30 kWh „iR-ADV DX C3926i“: 0,26 kWh „iR-ADV DX C3922i“: 0,23 kWh * Pagal JAV standartą „Energy Star 3.0“
Maksimalus ryšio linijų skaičius	2	Standartai	„Blue Angel“
Modemo sparta	„Super G3“: 33,6 kb/s G3: 14,4 kb/s	SAŃAUDINĖS MEDŽIAGOS	
Glaudavimo metodas	MH, MR, MMR, JBIG	Dažų kasetės	C-EXV 64 dažai BK / C / M / Y
Raiška (tašk./col.)	400 x 400 (ypač aukšta kokybė), 200 x 400 (aukščiausia kokybė), 200 x 200 (gera kokybė), 200 x 100 (normali kokybė)	Dažų išeiga (apytiksliai 5 % aprėpties)	C-EXV 64 TONER BK: 38 000 puslapių C-EXV 64 TONER C/M/Y: 25 500 puslapių
Siuntimo ir gavimo dydis	Siuntimas: A3, A4, A4R, A5*, A5R*, B4, B5*, B5R* Gavimas: A3, B4, A4, A4R, A5R, B5, B5R *1 Siunčiama kaip A4 *2 Siunčiama kaip B4 trumpas	PROGRAMINĖ ĮRANGA IR SPAUSDINTUVO VALDYMAS	„Universal Login Manager“ (ULM) „uniFLOW Online“ *Noredami gauti daugiau informacijos, žr. „uniFLOW Online“
Fakso atmintis	Iki 30 000 puslapių (2 000 užduočių)	Sekimas ir ataskaitų teikimas	„IWEMC“ „eMaintenance“ Turinio teikimo sistema
Spartusis numerių rinkimas	Maks. 200	Nuskaitymo programinė įranga	„Colour Network ScanGear 2“
Grupės numerių / adresatų rinkimas	Maks. 199 numeriai	Optimizavimo įrankiai	„Canon Driver Configuration Tool“
Nuoseklusis transliavimas	Maks. 256 adresai	Platforma	MEAP (daugiafunkčių įrenginių idėjų taikomųjų programų platforma)
Atminties atsarginė kopija	Taip		
Fakso funkcijos	Siuntėjo vardas (TTI), telefono linijos pasirinkimas (siunčiant faksogramą), tiesioginis siuntimas, atidėtasis siuntimas, peržiūra, atliktos užduoties pranešimas, TX ataskaita, pertraukti perdavimą, nuoseklusis transliavimas, siuntimas su slaptažodžiu / papildomu adresu, konfidenciali pašto dėžutė, „2 viename“ žurnalas		
SAUGOJIMO SPECIFIKACIJOS			
Dėžutė (palaikomas kiekis)	100 naudotojų gautų laiškų aplankų, 1 atmintinės RX gautų laiškų aplankas, 50 konfidencialių gautų faksogramų aplankų (rašoma iki 10 000 puslapių (2 000 užduočių))		
„Advanced space“	Ryšio protokolas: SMB arba „WebDAV“ Palaikomi kliento kompiuteriai: „Windows“ 10/11 Vienalaikis jungtys (maks.): SMB: 64, „WebDAV“: 3		
„Advanced Space“ laisva vieta diske	Standartinė 16 GB (Galima pasirinkti: maks. 480 GB)		
„Advanced Space“ funkcijos:	Tapatybės nustatymas prisijungimui prie „Advanced space“, rikiavimo funkcija, PDF failo spausdinimas su slaptažodžiu, „imageWARE Secure Audit Manager“ palaikymas, paieškos funkcija, failų peržiūra, tapatybės nustatymo valdymas, atvira visuomenei, URI TX, atsarginės kopijos kūrimas / atkūrimas		
SAUGUMO SPECIFIKACIJOS			
Autentifikavimas ir prieigos kontrolė	Naudotojų tapatybės nustatymas (prisijungimas paveikslėliu, prisijungimas paveikslėliu ir PIN, prisijungimas kortele*, prisijungimas naudotojo vardu ir slaptažodžiu, prisijungimas funkcijų lygiu, prisijungimas mobiliuoju ryšiu), skryiaus ID tapatybės nustatymas (prisijungimas naudojant skryiaus ID ir PIN, prisijungimas funkcijų lygiu), „uniFLOW Online“*** (prisijungimas PIN, prisijungimas paveikslėliu, prisijungimas kortele ir PIN, prisijungimas kortele, prisijungimas kortele ir PIN, prisijungimas naudotojo vardu ir slaptažodžiu, prisijungimas funkcijos lygiu), prieigos valdymo sistema (prieigos valdymas), „Cloud Connector“*** (prisijungimas PIN), „Microsoft Entra“ ID (prisijungimas PIN, prisijungimas kortele), dviejų veiksnių autentifikavimas naudojant LUI / RUI * Kortelių skaitytuvai yra pasirenkami, žr. aparatinės įrangos priedus ** Reikalinga prumerata		



TECHNINĖS SPECIFIKACIJOS

Serijs „imageRUNNER ADVANCE DX C3900“

Dokumentų leidyba	„Kofax Power PDF Advanced“ (pasirenkama)	Lankstinių apipavidalintuvų AE1	(Su pirmiau nurodyto apipavidalinimo segiklio AE1 bazinėmis segikliu specifikacijomis.) Susegimo per lenkimą popieriaus formatai: A3, A4R, B4 Susegimo per lenkimą gėba: 20 lapų x 10 rinkinių (52-81,4 g/m ²) (su 1 viršelio lapu iki 256 g/m ²) Sulankstytų lapų įrišimo be sankabėlių gėba: iki 3 lapų (52-105 g/m ²) Maitinimo šaltinis: iš pagrindinio įrenginio Matmenys (P x G x A): 637 x 623 x 1 021 mm (kai išskleistas papildomas dėklas) Svoris: apie 53,0 kg
POPIERIAUS TIEKIMO PARINKTYS		Vidinis 2/4 skylių skylamušis D1	(Reikalingas vidinis apipavidalintuvas L1) Dvi arba keturios skylės Tinkamas perforuojamo popieriaus svoris – 52-300 g/m ² Tinkamas perforuojamo popieriaus formatai: dvi skylės: A3, A4, A4R, A5, B4, B5, B5R, keturios skylės: A3, A4
Tiekimo iš kasetės blokas AW1	Popieriaus talpa: 550 lapų x 2 (1 100 lapų) (80 g/m ²) Popieriaus tipas: plonas, paprastas, perdirbtas, spalvotas, sunkus, aukštos kokybės, skaidrė, perforuotas, firminis blankas Popieriaus formatai: A3, A4, A4R, A5, A5R, A6R, B4, B5, B5R, pasirenkamas formatai: nuo 105,0 x 148,0 mm iki 304,8 x 457,2 mm Popieriaus svoris: 52-256 g/m ² Maitinimo šaltinis: iš pagrindinio įrenginio Matmenys (P x l x A): 565 x 635 x 248 mm Svoris: apie 16,0 kg *Popieriaus talpa priklauso nuo naudojamo popieriaus tipo ir formato.	Vidinis 4 skylių skylamušis D1	(Reikalingas vidinis apipavidalintuvas L1) Keturios skylės Tinkamas perforuojamo popieriaus svoris – 52-300 g/m ² Tinkamas perforuojamo popieriaus formatai: Keturios skylės: A3, A4, A4R, A5, B4, B5, B5R
IŠVESTIES PARINKTYS*		2/4 skylių skylamušio blokas A1	(Reikalingas apipavidalinimo segiklis AE1 arba lankstinių apipavidalintuvų AE1) Dvi arba keturios skylės Tinkamas perforuojamo popieriaus svoris – 52-300 g/m ² Tinkamas perforuojamo popieriaus formatai: dvi skylės: A3, A4, A4R, A5, B4, B5, B5R, keturios skylės: A3, A4
Vidinis dvipusis dėklas M1	Dėklo talpa (su 80 g/m ² popieriumi) Viršutinis dėklas: A4, A5, A5R, A6R, B5, B5R: 85 lapai SRA3, A3, A4R, B4: 40 lapų Apatinis dėklas (standartinis dėklas): A4, A5, A5R, A6R, B5, B5R: iki 220 lapų SRA3, A3, A4R, B4: iki 100 lapų Popieriaus svoris: 52-300 g/m ² Matmenys (P x G x A): 428 x 405 x 88 mm Svoris: 0,7 kg	4 skylių skylamušio blokas A1	(Reikalingas apipavidalinimo segiklis AE1 arba lankstinių apipavidalintuvų AE1) Keturios skylės Tinkamas perforuojamo popieriaus svoris – 52-300 g/m ² Tinkamas perforuojamo popieriaus formatai: Keturios skylės: A3, A4, A4R, A5, B4, B5, B5R
Kopijavimo dėklas T2	Talpa (su 80 g/m ² popieriumi): A4, A5R, B5, B5R: 100 lapų A3, A4R, B4: 65 lapai Matmenys (P x G x A): 442 x 373 x 176 mm (prijungus prie pagrindinio įrenginio, kai išskleistas papildomas dėklas) Svoris: 0,5 kg	APARATINĖS ĮRANGOS PRIEDAI	
Vidinis apipavidalintuvas L1	Dėklo talpa (su 80 g/m ² popieriumi): Viršutinis dėklas: SRA3, A3, A4, A4R, A5, A5R, A6R, B4, B5, B5R: apie 45 lapai Apatinis dėklas: A4, A5, A5R, B5: apie 500 lapų SRA3, A3, A4R, B4, B5R: 250 lapų A6R: 30 lapų Vokas: 10 lapų Popieriaus svoris: 52-300 g/m ² Susegimo padėtis: kampe, dviguba Susegimo apimtis: A4, B5: 50 lapų (52-90 g/m ²) A4R: 40 lapų (52-90 g/m ²) A3, B4: 30 lapų (52-90 g/m ²) Ekonominis susegimas: A3, A4, B4, B5: 10 lapų (52-64 g/m ²) 8 lapai (65-81,4 g/m ²) 6 lapai (82-105 g/m ²) Susegimas pagal poreikį: apie 40 lapų (80 g/m ²) Matmenys (P x G x A): 727 x 525 x 225 mm (prijungus prie pagrindinio įrenginio, kai išskleistas papildomas dėklas) Svoris: apie 9,1 kg	Kortelių skaitytuvas	Kopijavimo kortelių skaitytuvas F1 kopijavimo kortelių skaitytuvo priedas B7 IC kortelių skaitytuvo dežutė skaičių klaviatūrai A1
Apipavidalinimo segiklis AE1	Dėklo talpa (su 80 g/m ² popieriumi): Viršutinis dėklas: A4, A5, A5R, A6R, B5: apie 250 lapų SRA3, A3, A4R, B4, B5R: apie 125 lapai Apatinis dėklas: A4, A5, A5R, B5: 3 000 lapų SRA3, A3, A4R, B4, B5R: 1 500 lapų A6R: 250 lapų Vokai: „Monarch“: 30 lapų, „COMIO No.10“, DL, ISO-C5“: 100 lapų Popieriaus svoris: viršutiniame dėkle: 52-256 g/m ² , apatiniame dėkle: 52-300 g/m ² Susegimo padėtis: kampe, dviguba Susegimo galia: A4, B5: 50 lapų (52-90 g/m ²) A4R: 40 lapų (52-90 g/m ²) A3, B4: 30 lapų (52-90 g/m ²) Ekonominis susegimas: A3, A4: 10 lapų (52-64 g/m ²) 8 lapai (65-81,4 g/m ²) 6 lapai (82-105 g/m ²) Susegimas pagal poreikį: 50 lapų (52-90 g/m ²) Matmenys (P x G x A): 637 x 623 x 1 021 mm (kai išskleistas papildomas dėklas) Svoris: apie 30,0 kg	Kita	Vieno ciklo DADF-C1 DADF-BA1 Tiglio dangtis Y3 Universalus dėklas B1 Skaičių klaviatūra A2 Greitasis segiklis B1 (pasirenkamas) Laikmenų reguliavimo rinkinys A1
		SAUGOS PARINKTYS	
		Duomenų saugumas	1 TB SSD-A1 Atminties veidrodinis rinkinys A1 250 GB SSD-A1 (naudojamas su atminties veidrodiniu rinkiniu A1)
		SISTEMOS IR VALDIKLIO PARINKTYS	
		Spausdinimo priedai	PCL tarptautinių šriftų rinkinys A
		Brūkšninio kodo spausdinimas	Brūkšnių kodų spausdinimo rinkinys D1
		Sistemos priedai	Kopijavimo kontrolės sąsajos rinkinys A1 Nuosekliosios sąsajos rinkinys K3 Beleidžio LAN plokštė F1
		Faksogramų siuntimo priedai	Faksogramų plokštė „Super G3“ BH1 2-oji faksogramų plokštė „Super G3“ BH2 Nuotolinio fakso rinkinys A1 IP fakso plėtinio rinkinys B1
		KITOS PARINKTYS	
		Pritaikymo neįgaliesiems priedai	ADF prieigos rankenėlė A1 Valdymo balsu rinkinys G1 Valdymo balsu rinkinys D1
		Sankabėlių kasetės	Sankabėlių kasetė Y1 (2 x 2 000 vnt.)* * Tik lankstinių apipavidalintuvui Sankabėlės P1 (2 x 5 000 vnt.)
		Įrenginio apsauga	Antimikrobinė plėvelė* – įvairūs lapai, skirti klijuoti įrenginio dažniausiai liečiamose vietose. * Rekomenduojama, kad pritvirtintų techninės priežiūros inžinierius

Programinė įranga ir sprendimai



Sertifikatai ir suderinamumas



Canon Oy
canon.com

„Canon Europe“
canon-europe.com

Lithuanian edition

© „Canon Europa N.V.“, 2024 m.