

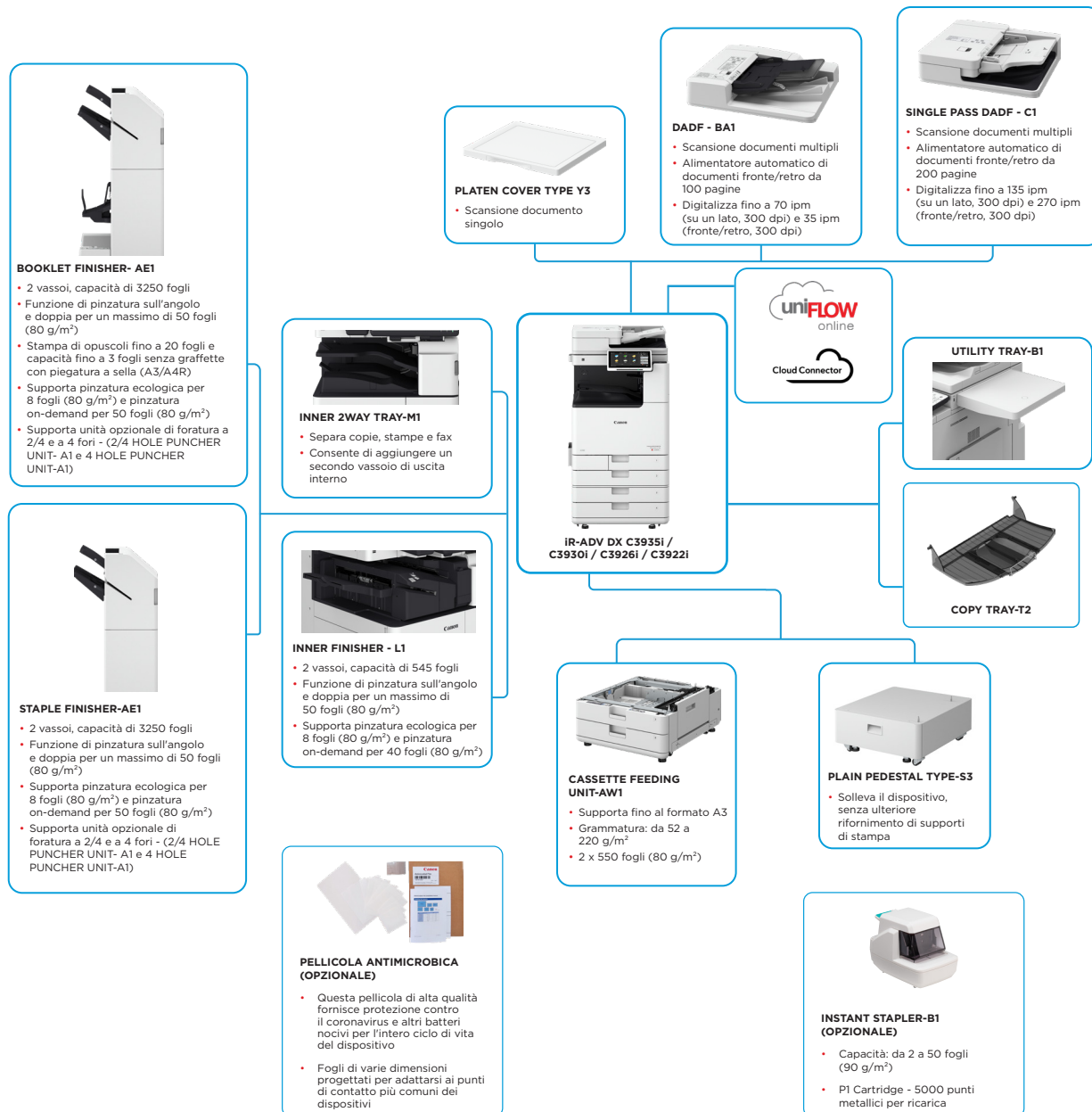
Serie imageRUNNER ADVANCE DX C3900

DISPOSITIVI MULTIFUNZIONE INTELLIGENTI A3 A COLORI PROGETTATI PER UN'ELABORAZIONE EFFICIENTE E DI ALTA QUALITÀ DEI DOCUMENTI



Canon Europe Ltd.
EU 2002-2024 Most Reliable A3 Brand

OPZIONI DI CONFIGURAZIONE PRINCIPALI



Questa configurazione ha il solo scopo di illustrare il prodotto. Per un elenco completo delle opzioni e compatibilità, utilizza il [configuratore di prodotti online](#).

Unified Firmware Platform (UFP) garantisce la disponibilità degli ultimi aggiornamenti su funzionalità e dispositivi di sicurezza, per un'esperienza utente evoluta come in tutta la gamma prodotti IR ADVANCE DX.

Canon

SPECIFICHE TECNICHE

Serie imageRUNNER ADVANCE DX C3900

UNITÀ PRINCIPALE	Multifunzione laser a colori A3	Stampa da dispositivi mobili e cloud	AirPrint, Mopria, Universal Print di Microsoft, app Canon PRINT, Cloud Connector e uniFLOW Online (opzionale): una vasta gamma di soluzioni software e soluzioni basate su MEAP per offrire stampa da dispositivi mobili o connessi a Internet e servizi basati su cloud, a seconda delle tue esigenze. Per maggiori informazioni, contatta un rappresentante di zona
Funzionalità base	Stampa, copia, scansione, invio, archiviazione e fax opzionale	Stampa standard del sistema operativo	Android, Windows* 10, Windows* 11, Chrome OS, macOS (11.2.2 o versione successiva), iOS (15.2 o versione successiva), iPadOS
Processore	Processore Dual-core da 1,8 GHz	Font	Font PS: 136 Roman Font PCL: 93 Roman, 10 Bitmap, 2 font OCR, Andalé Mono WT K/S/T** (giapponese, coreano, cinese semplificato e cinese tradizionale), font Barcode*
Pannello di controllo	Schermo a sfioramento LCD TFT WSVGA da 10,1 pollici	Funzioni di stampa	Stampa protetta, Filigrana di sicurezza, Intestazione o piè di pagina, Layout pagina, Stampa fronte/retro, Formati carta/orientamenti misti, Copertine fronte/retro, Riduzione toner, Stampa poster, Attesa forzata stampa, Data di stampa, Stampa programmata, Stampa tramite stampante virtuale
Memoria	Standard: RAM 4,5 GB	Sistema operativo	UFRIL: Windows* 10/11/Server2012/Server2012 R2/Server2016/Server2019/Server2022, Mac OS X (10.13 o versioni successive) PCL: Windows* 10/11/Server2012/Server2012 R2/Server2016/Server2019/Server2022, Mac OS X (10.13 o versioni successive) PS: Windows* 10/11/Server2012/Server2012 R2/Server2016/Server2019/Server2022, Mac OS X (10.13 o versioni successive) PPD: Windows* 10/11, Mac OS X (10.13 o versioni successive)
Archiviazione	Standard: (SSD) 256 GB Opzionale: (SSD) 1 TB	Specifiche di copia	Velocità di copia (bianco e nero e colori)
Connettività	RETE Standard: 1000Base-T/100Base-TX/10Base-T Opzionale: LAN wireless (IEEE 802.11 b/g/n) ALTRI: Standard: 1 USB 2.0 (host), 1 USB 3.0 (host), 1 USB 2.0 (dispositivo) Opzionale: Interfaccia seriale, Copy Control Interface	Velocità di copia (bianco e nero e colori)	iR-ADV DX C3935i: Solo fronte: fino a 35 ppm (A4, A5, A5R, A6R), fino a 17 ppm (A3), fino a 23 ppm (A4R) iR-ADV DX C3930i: Solo fronte: fino a 30 ppm (A4, A5, A5R, A6R), fino a 15 ppm (A3), fino a 20 ppm (A4R) iR-ADV DX C3926i: Solo fronte: fino a 26 ppm (A4, A5, A5R, A6R), fino a 15 ppm (A3), fino a 20 ppm (A4R) iR-ADV DX C3922i: Solo fronte: fino a 22 ppm (A4, A5, A5R, A6R), fino a 15 ppm (A3), fino a 20 ppm (A4R)
Capacità di alimentazione carta (A4, 80 g/m²)	Standard: 1200 fogli Vassoio multifunzione da 100 fogli 2 cassette carta da 550 fogli Capacità massima: 2300 fogli (con Cassette Feeding Unit-AW1)	Tempo di uscita della prima copia (A4, bianco e nero/colori)	iR-ADV DX C3935i: circa 5,5/7,4 secondi o meno iR-ADV DX C3930i/C3926i/C3922i: circa 6,1/8,4 secondi o meno
Capacità di alimentazione carta (A4, 80 g/m²)	Standard: 250 fogli Massimo: 3450 fogli (con Staple Finisher-AE1 o Booklet Finisher-AE1 e Copy Tray-T2)	Risoluzione di copia (dpi)	600 x 600
Funzioni di finitura	Fascicolazione, raggruppamento, offset, pinzatura, pinzatura a sella, foratura, pinzatura ecologica, pinzatura on-demand * Le funzioni di finitura variano a seconda del dispositivo collegato	Copie multiple	Fino a 999 copie
Tipi di carta supportati	Vassoio multifunzione: sottile, comune, pesante*, riciclata, patinata*, colorata, ricalco, alta qualità, lucido, etichette, preforata, intestata, buste * Il formato SRA3 non è supportato per la carta patinata (da 257 a 300 g/m ²) e pesante (da 257 a 300 g/m ²) Cassetto superiore: sottile, comune, pesante, riciclata, colorata, alta qualità, lucido, preforata, intestata, buste Cassetto inferiore: sottile, comune, pesante, riciclata, colorata, alta qualità, lucido, preforata, intestata, buste* * Richiede Envelope Feeder Attachment A (standard)	Densità copia	Automatica o manuale (9 livelli)
Formati carta supportati	Vassoio multifunzione: Formato standard: SRA3, A3, A4, A4R, A5, A5R, A6R, B4, B5, B5R Formati personalizzati: da 98,4 x 139,7 mm a 320 x 457,2 mm Formati liberi: da 100 x 148 mm a 304,8 x 457,2 mm Buste: COM10 No.10, Monarch, DL, ISO-C5 Formati personalizzati buste: da 98 x 98 mm a 320 x 457,2 mm Cassetto superiore: Formato standard: A4, A5, A5R, A6R, B5 Formati personalizzati: da 105 x 148 mm a 297 x 215,9 mm Buste: ISO-C5 Cassetto inferiore: Formato standard: A3, A4, A4R, A5, A5R, A6R, B4, B5, B5R Formati personalizzati: da 105 x 148 mm a 304,8 x 457,2 mm Buste*: COM10 No.10, Monarch, DL * Richiede Envelope Attachment A (standard)	Ingrandimento	Zoom variabile: da 25% a 400% (incrementi dell'1%) Rapporti di riduzione/ingrandimento predefiniti: 25%, 50%, 70%, 100% (1:1), 141%, 200%, 400%
Grammature carta supportate	Vassoio multifunzione: da 52 a 300 g/m ² * * Il formato SRA3 non è supportato per la carta patinata (da 257 a 300 g/m ²) e pesante (da 257 a 300 g/m ²) Cassetto superiore/inferiore: da 52 a 256 g/m ² Fronte/retro: da 52 a 220 g/m ²	Funzioni di copia	Rapporti R/E preimpostati per Area, Fronte/retro, Regolazione densità, Selezione tipo di originale, Modalità Interruzione, Stampa su due pagine, Originale fronte/retro, Creazione lavoro, N su 1, Aggiungi copertina, Inserisci fogli, Originali formati misti, Numerazione pagine, Numerazione serie di copie, Nitidezza, Cancellazione cornice, Filigrana protetta, Data di stampa, Margini, Print & Check, Negativo/Positivo, Ripeti immagini, Unione blocchi di lavoro, Riproduzione speculare, Memorizza nella casella di posta, Copia documenti di identità, Salta pagine bianche, Originale formato personalizzato, Modo colore, Prenotazione copia, Copia campione
Tempo di riscaldamento	Modalità avvio rapido: 4 secondi o meno* * Il tempo dall'accensione della periferica a quando l'icona di copia viene visualizzata ed è abilitata all'esecuzione delle operazioni sullo schermo a sfioramento Dalla modalità di sospensione: 10 secondi o meno Dall'accensione: 10 secondi o meno* * Tempo dall'accensione della periferica fino alla copia pronta (senza prenotazione di stampa)	Specifiche di scansione	Tipo
Dimensioni (L x P x A)	Con coperchio del piano di lettura Platen Cover-Y3: 565 x 692 x 788 mm Con DADF-C1 a passaggio singolo: 565 x 722 x 897 mm Con DADF-BA1: 565 x 719 x 891 mm	Capacità alimentatore documenti (80 g/m²)	Standard: piano di lettura a colori Opzionale: Platen Cover-Y3, Single Pass DADF-C1* o DADF-BA1 (da fronte/retro a fronte/retro [automatica con DADF]) * Rilevamento alimentazione fogli multipli supportato DADF: alimentatore di documenti fronte/retro automatico
Spazio di installazione (L x P)	Base: 978 x 1119 mm (con DADF-C1 a passaggio singolo + coperchio destro aperto + vassoio multifunzione esteso + cassetto carta aperto) 978 x 1116 mm (con DADF-BA1 + coperchio destro aperto + vassoio multifunzione esteso + cassetto carta aperto) Configurazione completa: 1651 x 1119 mm (con DADF-C1 a passaggio singolo + Staple Finisher-AE1/Booklet Finisher-AE1 + vassoio multifunzione Copy Tray-T2 esteso + cassetto carta aperto) 1651 x 1116 mm (con DADF-BA1 + Staple Finisher-AE1/Booklet Finisher-AE1 + vassoio multifunzione Copy Tray-T2 esteso + cassetto carta aperto)	Originali e grammature supportate	Single Pass DADF-C1: fino a 200 fogli DADF-BA1: fino a 100 fogli
Peso*	Con Platen Cover-Y3: circa 71 kg Con DADF-BA1: circa 78 kg Con Single Pass DADF-C1: circa 84 kg	Formati carta supportati	Piano di copiatura: foglio, libro e oggetti tridimensionali Grammatura supporti alimentatore documenti: Single Pass DADF-C1: Scansione solo fronte: da 38 a 220 g/m ² (bianco e nero, colori) Scansione fronte/retro: da 38 a 220 g/m ² (bianco e nero, colori) * Un peso accettabile di A6R o inferiore è compreso tra 50 e 220 g/m ² DADF-BA1: Scansione solo fronte da 38 a 128 g/m ² (bianco e nero), da 64 a 128 g/m ² (colori) Scansione fronte/retro: da 50 a 128 g/m ² (bianco e nero), da 64 a 128 g/m ² (colori)
Specifiche di stampa		Velocità di scansione (ipm: bianco e nero/colori, A4)	Single Pass DADF-C1: Scansione solo fronte: 135/135 (300 x 300 dpi, invio), 80/80 (600 x 600 dpi, copia) Scansione fronte/retro: 270/270 (300 x 300 dpi, invio), 160/90 (600 x 600 dpi, copia) DADF-BA1: Scansione solo fronte: 70/70 (300 x 300 dpi, invio), 51/51 (600 x 600 dpi, copia) Scansione fronte/retro: 35/35 (300 x 300 dpi, invio), 25,5/25,5 (600 x 600 dpi, copia)
Velocità di stampa (bianco e nero e colori)	iR-ADV DX C3935i: Solo fronte: fino a 35 ppm (A4, A5, A5R, A6R), fino a 17 ppm (A3), fino a 23 ppm (A4R) iR-ADV DX C3930i: Solo fronte: fino a 30 ppm (A4, A5, A5R, A6R), fino a 15 ppm (A3), fino a 20 ppm (A4R) iR-ADV DX C3926i: Solo fronte: fino a 26 ppm (A4, A5, A5R, A6R), fino a 15 ppm (A3), fino a 20 ppm (A4R) iR-ADV DX C3922i: Solo fronte: fino a 22 ppm (A4, A5, A5R, A6R), fino a 15 ppm (A3), fino a 20 ppm (A4R)	Risoluzione di scansione (dpi)	Scansione per copia: 600 x 600 Scansione per invio: (Push) 600 x 600 (SMB/FTP/WebDAV/IFAX); (Pull) 600 x 600 Scansione per fax: 600 x 600
Risoluzione di stampa	1200 x 600, 1200 x 1200 (velocità dimezzata)	Specifiche Pull scan	Colour Network ScanGear2. Per TWAIN e WIA - Sistemi operativi supportati: Windows* 10/11/Server 2012/Server 2012 R2/Server 2016/Server 2019/Server 2022ndows* 8.1/11/2012/Server2012/Server2012 R2/Server 2016/Server 2019/Server2022
Linguaggi di descrizione pagina	Standard: UFR II, PCL6, Adobe® PostScript® 3™		
Direct Print Plus (RUI)	Tipi di file supportati: PDF, EPS, TIFF/JPEG e XPS		



SPECIFICHE TECNICHE

Serie imageRUNNER ADVANCE DX C3900

Metodo di scansione	Scansione Push, Scansione Pull, Scansione su casella, Scansione su Advanced Space, Scansione su rete, Scansione su chiavetta di memoria USB, Scansione su dispositivo mobile, Scansione su cloud (uniFLOW Online - opzionale)	Sicurezza dei documenti	Sicurezza della stampa (Stampa protetta, Stampa protetta crittografata, Attesa forzata stampa, Stampa protetta uniFLOW ¹⁾ , Sicurezza dei dati in ricezione (Casella fax confidenziale con inoltramento automatico dei documenti ricevuti), Sicurezza della scansione (PDF crittografato, PDF/XPS con firma del dispositivo, PDF/XPS con firma dell'utente, integrazione con Adobe LiveCycle [®] Rights Management ES2.5), Sicurezza casella (Protezione password casella di posta, Controllo accesso area di condivisione), Sicurezza dei dati inviati (impostazione per la richiesta di immissione della password per ogni trasmissione, funzioni di invio e-mail/file con restrizioni, conferma del numero di FAX, autorizzazione/limitazione delle trasmissioni con driver fax, autorizzazione/limitazione dell'invio dalla cronologia, supporto S/MIME), Monitoraggio documenti (Fiigrana di sicurezza) ¹⁾ Richiede uniFLOW Online/uniFLOW
SPECIFICHE DI INVIO		Sicurezza di rete	TLS 1.3, IPsec, Autenticazione IEEE802.1X, SNMP V3.0, Funzionalità firewall (filtro degli indirizzi IP/MAC), Supporto doppia rete (LAN cablata/LAN wireless, LAN cablata/LAN cablata), Disabilitazione delle funzioni non utilizzate (Abilitazione/disabilitazione protocolli/applicazioni, Abilitazione/disabilitazione IU remota, Abilitazione/disabilitazione interfaccia USB), Separazione linea di comunicazione (G3 FAX, porta USB, Advanced Space, Scansione e invio - Problemi di virus per la ricezione di e-mail)
Destinazione	Standard: FAX e-mail/Internet (SMTP ¹⁾ , SMB 3.1.1, FTP, WebDAV, Mail Box Opzionale: Super G3 FAX, Fax IP ¹⁾ Metodo di autenticazione OAuth 2.0 disponibile per Microsoft 365 e Google Workspace	Protezione dei dispositivi	Protezione dei dati SSD (Crittografia dei dati SSD [FIPS140-3], Blocco SSD), Inizializzazione SSD standard, Inizializzazione [NIST 800-88 PURGE LEVEL], Trusted Platform Module (TPM 2.0), Funzione di occultamento registri lavori, Verifica integrità software MFD, verifica dell'integrità del software MFP e Platform Firmware Resiliency (NIST SP800-193) con ripristino automatico del sistema (verifica del sistema all'avvio, rilevamento intrusioni in tempo reale attivato con Trellix Embedded Control), certificazione standard HCD-PP
Rubrica	LDAP (2000)/Locale (1600)/Tasti di selezione rapida (200)	Gestione dei dispositivi e audit	Password amministratore, Gestione remota, Autenticazione a due fattori, Gestione certificati digitali e chiavi, Registro valutazione, Cooperare con sistema di controllo sicurezza esterna (Security Information and Event Management), Registrazione dati delle immagini, Impostazione della policy di sicurezza
Risoluzione di invio (dpi)	Push: fino a 600 x 600 Pull: fino a 600 x 600	SPECIFICHE AMBIENTALI	
Protocollo di comunicazione	File: FTP(TCP/IP), SMB 3.1.1 (TCP/IP), WebDAV E-mail/I-Fax: SMTP, POP3	Ambiente operativo	Temperatura: da 10 a 30 °C Umidità: dal 20 all'80% (umidità relativa)
Formato file	Standard: TIFF, JPEG, PDF (Compact, con opzione di ricerca, Applicazione criteri, Ottimizza per il Web, PDF/A-1b, Trace & Smooth, crittografato, Firma dispositivo), XPS (Compact, con opzione di ricerca, Firma dispositivo, Firma utente), Office Open XML (PowerPoint, Word)	Alimentazione	220-240 V 50/60 Hz 5A
Funzioni Universal Send	Selezione tipo di originale, Originale fronte/retro, Stampa su due pagine, Originali formati misti, Regolazione densità, Nitidezza, Rapporto riproduzione, Cancellazione cornice, Creazione lavoro, Trasmissione differita, Anteprima, Avviso fine lavoro, Nome file, Oggetto/messaggio, Rispondi a, Priorità e-mail, Rapporto TX, Orientamento contenuto originale, Salta pagine bianche	Consumo energetico	Max. circa 1500 W Copia (scansione continua con DADF): circa 613 W ^{*1} Standby: circa 40,7 W ^{*1} In modalità sospensione: circa 0,8 W ^{*2} ^{*1} Valore di riferimento: una unità misurata ^{*2} La modalità di sospensione non è disponibile quando si utilizzano determinate impostazioni
SPECIFICHE FAX		Consumo energetico	Consumo tipico di elettricità (TEC) ¹⁾ : iR-ADV DX C3935i: 0,35 kWh iR-ADV DX C3930i: 0,30 kWh iR-ADV DX C3926i: 0,26 kWh iR-ADV DX C3922i: 0,23 kWh ¹⁾ Conforme a USA Energy Star 3.0
Numero massimo linee di connessione	2	Standard	Per informazioni dettagliate relative al regolamento Erp: Lot6/26, visita: https://www.canon-europe.com/for_work/lot26/
Velocità del modem	Super G3: 33,6 kbps G3: 14,4 kbps	Standard	Livello di potenza sonora (LWA, m²) in funzione (bianco e nero, solo fronte) iR-ADV DX C3935i: 64 dB, Kv 3 dB iR-ADV DX C3930i: 60 dB, Kv 3 dB iR-ADV DX C3926i: 60 dB, Kv 3 dB iR-ADV DX C3922i: 60 dB, Kv 3 dB ¹⁾ Valore di riferimento: una sola unità misurata con ISO7779, descritta con ISO9296 (2017)
Metodo di compressione	MH, MR, MMR, JBIG	Standard	Pressione sonora (LpAm)¹⁾ In prossimità della stampante: in funzione (bianco e nero/colori, solo fronte) iR-ADV DX C3935i: 49dB/49dB iR-ADV DX C3930i: 46 dB*/46dB iR-ADV DX C3926i: 46 dB*/46dB iR-ADV DX C3922i: 46 dB*/46dB ¹⁾ Valore di riferimento: una sola unità misurata con ISO7779, descritta con ISO9296 (2017)
Risoluzione (dpi)	400 x 400 (ultrafine), 200 x 400 (superfine), 200 x 200 (fine), 200 x 100 (normale)	Standard	Blue Angel
Dimensione di invio e ricezione	Invio: A3, A4, A4R, A5 ¹⁾ , A5R ¹⁾ , B4, B5 ²⁾ , B5R ¹⁾ Ricezione: A3, B4, A4, A4R, A5R, B5, B5R ¹⁾ Inviato come A4 ²⁾ Inviato come B4 corto	MATERIALI DI CONSUMO	
Memoria FAX	Fino a 30.000 pagine (2000 lavori)	Cartucce toner	C-EXV 64 Toner BK/C/M/Y
Tasti di selezione rapida	Max. 200	Resa toner (resa stimata a una copertura del 5%)	C-EXV 64 Toner BK: 38.000 pagine C-EXV 64 Toner C/M/Y: 25.500 pagine
Selezione a gruppi/destinazioni	Max. 199 selezioni	GESTIONE STAMPANTE E SOFTWARE	
Trasmissione sequenziale	Max. 256 indirizzi	Monitoraggio e reporting	Universal Login Manager (ULM) uniFLOW Online ¹⁾ ¹⁾ Per maggiori informazioni, consulta: uniFLOW Online
Backup memoria	Si	Strumenti gestione remota	iWEMC eMaintenance Content Delivery System
Funzioni di fax	Nome mittente (TTI), Selezione della linea telefonica (quando si inviano fax), Invio diretto, Invio differito, Anteprima, Avviso fine lavoro, Rapporto TX, Interruzione trasmissione, Trasmissione sequenziale, Password/Invio indirizzo secondario, Cassetta Postale confidenziale, Log 2 su 1	Software per scanner	Color Network ScanGear 2
SPECIFICHE DI ARCHIVIAZIONE		Strumenti di ottimizzazione	Canon Driver Configuration Tool
Box (Numero supportato)	100 Inbox utente, 1 Mailbox RX memoria, 50 Mailbox fax riservati Massimo 10.000 pagine (2000 lavori) memorizzati	Piattaforma	MEAP (Multifunctional Embedded Application Platform)
Advanced Space	Protocollo di comunicazione: SMB o WebDAV PC Client supportato: Windows [®] 10/11 Connessioni simultanee (max.): SMB:64, WebDAV:3		
Spazio disco disponibile	Standard: 16 GB (Con la seguente opzione: max. 480 GB)		
Area di condivisione			
Funzioni Advanced Space:	Autenticazione per Log-in Area di condivisione, Funzione Ordina, Stampa file PDF con password, imageWARE Secure Audit Manager Support, Ricerca, Anteprima file, Gestione autenticazione, Aperto al pubblico, URI TX, Backup/ripristino		
SPECIFICHE DI SICUREZZA			
Autenticazione e controllo degli accessi	Autenticazione utente (login con immagine, login con immagine e PIN, login con scheda ¹⁾ , login con nome utente e password, login a livello di funzione, login mobile), Autenticazione con ID reparto (login con ID reparto e PIN, login a livello di funzione), uniFLOW Online ²⁾ (login con PIN, login con immagine, login con immagine e PIN, login con scheda, login con scheda e PIN, login con nome utente e password, login con ID reparto e PIN, login a livello di funzione), Access Management System (controllo accesso), Cloud Connector ³⁾ (login con PIN), Microsoft Entra ID (login con PIN, login con scheda), Autenticazione a due fattori su LUJ/RUJ ¹⁾ I lettori di schede sono opzionali. Fare riferimento alla sezione Accessori hardware ²⁾ È necessario l'abbonamento al servizio		

SPECIFICHE TECNICHE

Serie imageRUNNER ADVANCE DX C3900

Pubblicazione di documenti

Kofax Power PDF Advanced (opzionale)

OPZIONI DI ALIMENTAZIONE CARTA

Cassette Feeding Unit-AW1

Capacità carta: 550 fogli x 2 (1100 fogli) (80 g/m²)
Tipo di carta: sottile, comune, riciclata, colorata, pesante, alta qualità, lucido, perforata, carta intestata
Formati standard: A3, A4, A4R, A5, A5R, A6R, B4, B5, B5R,
Formati personalizzati: da 105 x 148 mm a 304,8 x 457,2 mm
Grammatura: da 52 a 256 g/m²
Alimentazione: dall'unità principale
Dimensioni (L x P x A): 565 x 635 x 248 mm
Peso: circa 16 kg

OPZIONI DI OUTPUT*

Inner 2way Tray-M1

* La capacità carta può variare in base al tipo e al formato della carta
Capacità vassoio (con fogli da 80 g/m²)
Vassoio superiore: A4, A5, A5R, A6R, B5: 85 fogli
SRA3, A3, A4R, B4: 40 fogli
Vassoio inferiore (vassoio standard): A4, A5, A5R, A6R, B5,
B5R: fino a 220 fogli
SRA3, A3, A4R, B4: fino a 100 fogli
Grammatura: da 52 a 300 g/m²
Dimensioni (L x P x A): 428 x 405 x 88 mm
Peso: 0,7 kg

Copy Tray-T2

Capacità (con carta da 80 g/m²):
A4, A5R, B5, B5R: 100 fogli
A3, A4R, B4: 65 fogli
Dimensioni (L x P x A): 442 x 373 x 176 mm (collegata all'unità
principale, quando il vassoio è esteso)
Peso: 0,5 kg

Inner Finisher-L1

Capacità del vassoio (con carta da 80 g/m²):
Vassoio superiore: SRA3, A3, A4, A4R, A5, A5R, A6R, B4, B5,
B5R: circa 45 fogli
Vassoio inferiore: A4, A5, A5R, B5: circa 500 fogli
SRA3, A3, A4R, B4, B5R: 250 fogli
A6R: 30 fogli
Buste: 10 fogli
Grammatura: da 52 a 300 g/m²
Posizione di pinzatura: ad angolo, doppia
Capacità di pinzatura:
A4, B5: 50 fogli (da 52 a 90 g/m²)
A4R: 40 fogli (da 52 a 90 g/m²)
A3, B4: 30 fogli (da 52 a 90 g/m²)
Pinzatura ecologica:
A3, A4, B4, B5: 10 fogli (da 52 a 64 g/m²)
8 fogli (da 65 a 81,4 g/m²)
6 fogli (da 82 a 105 g/m²)
Pinzatura on-demand: circa 40 fogli (80 g/m²)
Dimensioni (L x P x A): 727 x 525 x 225 mm
(collegata all'unità principale, con vassoio di estensione aperto)
Peso: circa 9,1 kg

Staple Finisher-AE1

Capacità del vassoio (con carta da 80 g/m²):
Vassoio superiore: A4, A5, A5R, A6R, B5: circa 250 fogli
SRA3, A3, A4R, B4, B5R: circa 125 fogli
Vassoio inferiore: A4, A5, A5R, B5: 3000 fogli
SRA3, A3, A4R, B4, B5R: 1500 fogli
A6R: 250 fogli
Buste: Monarch: 30 fogli, COM10 n.10, DL, ISO-C5: 100 fogli
Grammatura:
Vassoio superiore: da 52 a 256 g/m²
Vassoio inferiore: da 52 a 300 g/m²
Posizione di pinzatura: ad angolo, doppia
Capacità di pinzatura: A4, B5: 50 fogli (da 52 a 90 g/m²)
A4R: 40 fogli (da 52 a 90 g/m²)
A3, B4: 30 fogli (da 52 a 90 g/m²)
Pinzatura ecologica:
A3, A4: 10 fogli (da 52 a 64 g/m²)
8 fogli (da 65 a 81,4 g/m²)
6 fogli (da 82 a 105 g/m²)
Pinzatura on-demand: 50 fogli (da 52 a 90 g/m²)
Dimensioni (L x P x A): 637 x 623 x 1021 mm
(con vassoio di estensione aperto)
Peso: circa 30 kg

Booklet Finisher-AE1

(Include le specifiche base di pinzatura Staple Finisher-AE1)
Formato carta per pinzatura a sella: A3, A4R, B4
Capacità di pinzatura a sella: 20 fogli x 10 gruppi
(da 52 a 81,4 g/m²) (con 1 foglio di copertina fino a 256 g/m²)
Capacità di piegatura senza pinzatura: fino a 3 fogli
(da 52 a 105 g/m²)
Alimentazione: dall'unità principale
Dimensioni (L x P x A): 637 x 623 x 1021 mm
(con vassoio di estensione aperto)
Peso: circa 53 kg

Inner 2/4 Hole Puncher-D1

(Richiede Inner Finisher-L1)
Due o quattro fori
Grammatura carta perforata consentita: da 52 a 300 g/m²
Formato carta perforata consentito:
Due fori A3, A4, A4R, A5, B4, B5, B5R,
Quattro fori: A3, A4

Inner 4 Hole Puncher-D1

(Richiede Inner Finisher-L1)
Quattro fori
Grammatura carta perforata consentita: da 52 a 300 g/m²
Formato carta perforata consentito:
Quattro fori A3, A4, A4R, A5, B4, B5, B5R

2/4 Hole Puncher Unit-A1

(Richiede Staple Finisher-AE1 o Booklet Finisher-AE1)
Due o quattro fori
Grammatura carta perforata consentita: da 52 a 300 g/m²
Formato carta perforata consentito:
Due fori A3, A4, A4R, A5, B4, B5, B5R,
Quattro fori: A3, A4

4 Hole Puncher Unit-A1

(Richiede Staple Finisher-AE1 o Booklet Finisher-AE1)
Quattro fori
Grammatura carta perforata consentita: da 52 a 300 g/m²
Formato carta perforata consentito:
Quattro fori A3, A4, A4R, A5, B4, B5, B5R

ACCESSORI HARDWARE

Lettori di schede

Copy Card Reader-F1
Copy Card Reader Attachment-B7
IC Card Reader Box for Numeric Keypad-A1

Altri

Single Pass DADF-C1
DADF-BA1
Platen Cover-Y3
Utility Tray-B1
Numeric Keypad-A2
Instant Stapler-B1 (opzionale)
Media Adjustment Kit-A1

OPZIONI DI SICUREZZA

Sicurezza dei dati

SSD-A1 da 1 T
Memory Mirroring Kit-A1
SSD-A1 da 250 GB (utilizzo con Memory Mirroring Kit-A1)

OPZIONI SISTEMA E CONTROLLER

Accessori di stampa

PCL International Font Set-A

Barcode Printing

Barcode Printing Kit-D1

Accessori di sistema

Copy Control Interface Kit-A1
Serial Interface Kit-K3
Wireless LAN Board-F1

Accessori fax

Super G3 FAX Board-BH1
Super G3 2nd Line Fax Board-BH2
Remote Fax Kit-A1
IP FAX Expansion Kit-B1

ALTRE OPZIONI

Accessori per l'accessibilità

ADF Access Handle-A1
Voice Guidance Kit-G1
Voice Operation Kit-D1

Staple Cartridges

Staple Cartridge-Y1 (2 x 2000 pezzi)*
* Solo per Booklet Finisher
Staple-P1 (2 x 5000 pezzi)

Protezione del dispositivo

Pellicola antimicrobica* - Fogli di varie dimensioni progettati
per adattarsi ai punti di contatto più comuni dei dispositivi
* E' consigliata l'applicazione da parte di un tecnico qualificato

Software e soluzioni



Certificazioni e compatibilità



Canon Inc.
canon.com

Canon Europe
canon-europe.com

Italian edition /canon.it
© Canon Europe 2024