

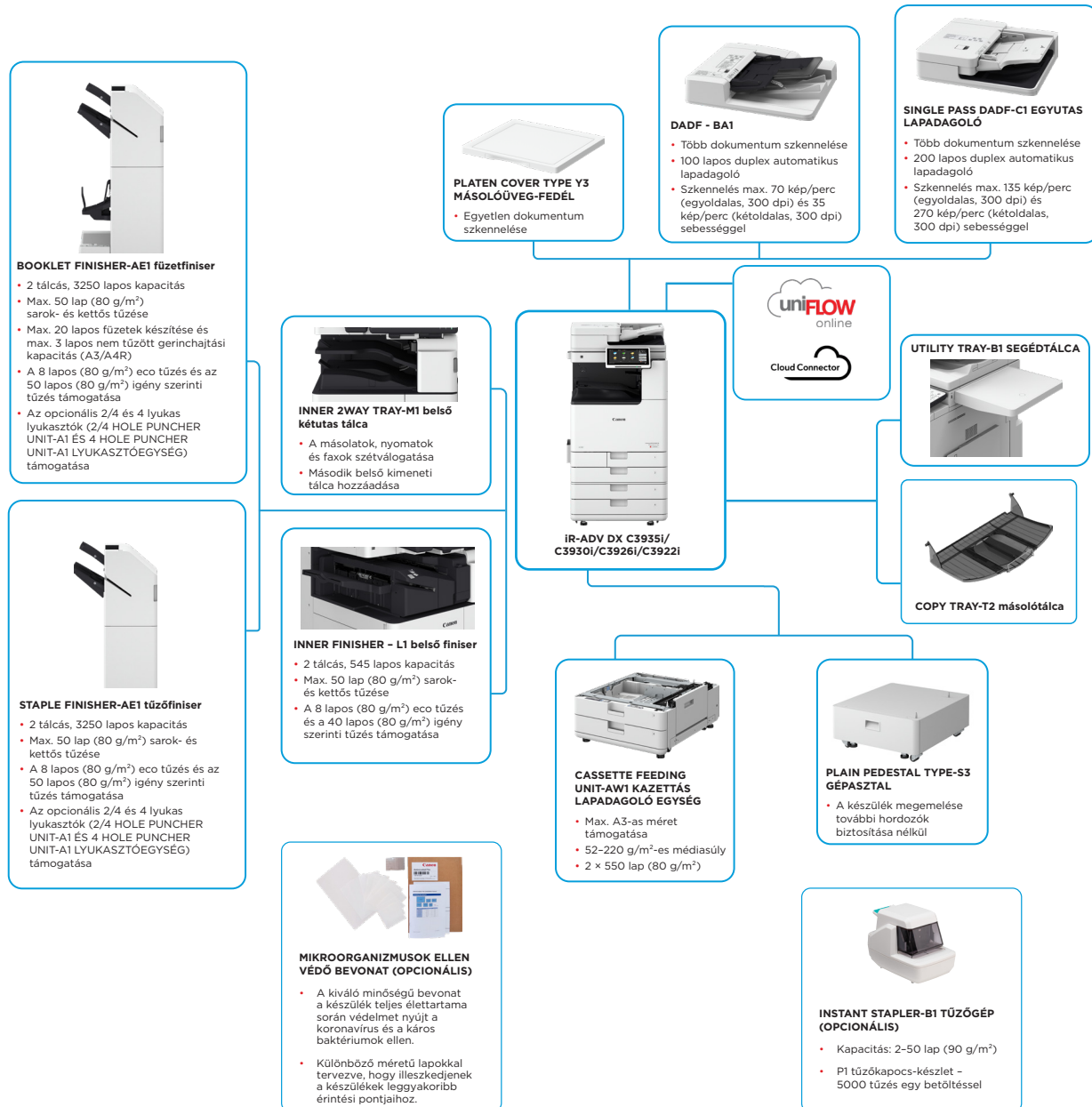
# imageRUNNER ADVANCE DX C3900 sorozat

## INTELLIGENS, SZÍNES, A3-AS MÉRETŰ MULTIFUNKCIÓS ESZKÖZÖK A HATÉKONY ÉS MINŐSÉGI DOKUMENTUMFELDOLGOZÁSÉRT



Canon Europe Ltd.  
EU 2003-2024 Most Reliable A3 Brand

### FŐ KONFIGURÁLÁSI LEHETŐSÉGEK



A sik konfiguráció csak illusztráció. Az opciók teljes körű listája és a pontos kompatibilitási kapcsolatok az [online termékkonfigurátorban](#) tekinthetők meg.

A Unified Firmware Platform (UFP) egységesített készüléksoftver-platform gondoskodik a legújabb funkciófrissítések és védelem elérhetőségéről, így az iR ADVANCE DX portfólió összes terméke még tökéletesebb felhasználói élményt nyújt.

**Canon**

# MŰSZAKI ADATOK imageRUNNER ADVANCE DX C3900 sorozat

<b>ALAPGÉP</b>		<b>Közvetlen nyomtatás (RUI)</b>	Támogatott fájlformátumok: PDF, EPS, TIFF/JPEG és XPS
<b>A készülék típusa</b>	A3-as, színes multifunkciós lézernyomtató	<b>Nyomtatás mobil- és felhőalkalmazásokból</b>	AirPrint, Mopria, Universal Print by Microsoft és Canon PRINT alkalmazás, Cloud Connector és uniFLOW Online (opcionális) Az On igényeitől függően számos szoftver és MEAP-alapú megoldás létezik a mobil- vagy internetre csatlakoztatott eszközökről történő nyomtatás és a felhőalapú szolgáltatások biztosítására. További információért forduljon értékesítési képviselőjéhez
<b>Alapfunkciók</b>	Nyomtatás, másolás, szkennelés, küldés, tárolás és opcionális fax funkció	<b>Operációs rendszer standard nyomtatás</b>	Android/Windows* 10/Windows* 11/Chrome OS/macOS (11.2.2 vagy újabb), iOS (15.2 vagy újabb), iPadOS
<b>Processzor</b>	1,8 GHz-es kétfélagos processzor	<b>Betűtípusok</b>	PS betűtípusok: 136 Roman PCL betűtípusok: 93 Roman, 10 bitterképes, 2 OCR, Andalé Mono WT J/K/S/T* <sup>1</sup> (japán, koreai, egyszerűsített és hagyományos kínai), vonalkód betűtípusok* <sup>2</sup>
<b>Kezelőpanel</b>	10,1 hüvelykes TFT LCD WSVGA színes érintőpanel	<b>Nyomatási funkciók</b>	*1 Opcionális PCL International Font Set-A1 nemzetközi betűtípuskészlet szükséges hozzá. *2 Opcionális Barcode Printing Kit-D1 vonalkódyomtató készlet szükséges hozzá.
<b>Memória</b>	Normál: 4,5 GB RAM	<b>Operációs rendszer</b>	UFR II: Windows* 10/11/Server 2012/Server 2012 R2/Server 2016/Server 2019/Server 2022, MAC OS X (10.13 vagy újabb)
<b>Tárhely</b>	Alap típus: (SSD) 256 GB Opcionális: (SSD) 1 TB	<b>Betűtípusok</b>	PCL: Windows* 10/11/Server 2012/Server 2012 R2/Server 2016/Server 2019/Server 2022, MAC OS X (10.13 vagy újabb) PS: Windows* 10/11/Server 2012/Server 2012 R2/Server 2016/Server 2019/Server 2022, MAC OS X (10.13 vagy újabb) PPD: Windows* 10/11, MAC OS X (10.13 vagy újabb)
<b>Csatlakozótípusok</b>	<b>HÁLÓZAT</b> Alap típus: 1000Base-T/100Base-TX/10Base-T, Opcionális: vezeték nélküli LAN (IEEE 802.11 b/g/n) EGYÉB Alapkivitel: 1 db USB 2.0 (host) port, 1 db USB 3.0 (host) port, 1 db USB 2.0 (eszköz) port Opcionális: soros interfész, másolásvezérlési interfész	<b>Operációs rendszer</b>	
<b>Papíradagolási kapacitás (A4, 80 g/m<sup>2</sup>)</b>	Alap: 1200 lap 100 lapos többfunkciós tálcá 2 db 550 lapos papírtálcá, Maximum: 2300 lap (Casette Feeding Unit-AW1 kazettás lapadagoló egységgel)	<b>MÁSOLÁS MŰSZAKI ADATAI</b>	
<b>Papírkiadási kapacitás (A4, 80 g/m<sup>2</sup>)</b>	Alap: 250 lap Maximum: 3450 lap (Staple Finisher-AE1 tűzőfiniszerrel vagy Booklet Finisher-AE1 fűzetfiniszerrel és Copy Tray-T2 másoló tálcával)	<b>Másolási sebesség (FF és SZ)</b>	iR-ADV DX C3935i Egyoldalas: max. 35 lap/perc (A4, A5, A5R, A6R), max. 17 lap/perc (A3), max. 23 lap/perc (A4R) iR-ADV DX C3930i Egyoldalas: max. 30 lap/perc (A4, A5, A5R, A6R), max. 15 lap/perc (A3), max. 20 lap/perc (A4R) iR-ADV DX C3926i Egyoldalas: max. 26 lap/perc (A4, A5, A5R, A6R), max. 15 lap/perc (A3), max. 20 lap/perc (A4R) iR-ADV DX C3922i Egyoldalas: max. 22 lap/perc (A4, A5, A5R, A6R), max. 15 lap/perc (A3), max. 20 lap/perc (A4R)
<b>Utófeldolgozó lehetőségek</b>	Leválogatás, csoportosítás, ofszet nyomtatás, tűzés, összefűzés, lyukasztás, eco tűzés, igény szerinti tűzés * Az utófeldolgozó lehetőségek a csatlakoztatott opcionális elemektől függően elérhetőek lehetnek.	<b>Másolási felbontás (dpi)</b>	iR-ADV DX C3935i: kb. legfeljebb 5,5/7,4 másodperc iR-ADV DX C3930i/C3926i/C3922i: kb. legfeljebb 6,1/8,4 másodperc
<b>Támogatott nyomathordozó-típusok</b>	Többfunkciós tálcá: vékony, normál, vastag*, újrapiapír, bevonatos*, színes, pauszpapír, rajzpapír, fólia, címke, előlyukasztott, fejléces, boríték * Az SRA3 támogatása nem terjed ki a bevonatos (257-300 g/m <sup>2</sup> ) és vastag (257-300 g/m <sup>2</sup> ) papírok használatára. Felső papírtálcá: vékony, normál, vastag, újrapiapír, színes, rajzpapír, fólia, előlyukasztott, fejléces, boríték Alsó papírtálcá: vékony, normál, vastag, újrapiapír, színes, rajzpapír, fólia, előlyukasztott, fejléces, boríték* * Envelope Feeder Attachment A (alaptípus) borítékadagoló-tartozék szükséges.	<b>Másolási fényképtárolás</b>	Max. 999 másolat
<b>Támogatott nyomathordozó-méret</b>	Többfunkciós tálcá: Szabványos méret: SRA3, A3, A4, A4R, A5, A5R, A6R, B4, B5, B5R Egyedi méret: 98,4×139,7 mm – 320,0×457,2 mm Tetszőleges méret: 100,0×148,0 mm – 304,8×457,2 mm Borítékok: COM10 No.10, Monarch, ISO-C5, DL Boríték, egyedi méret: 98,0×98,0 mm – 320,0×457,2 mm Felső papírtálcá: Szabványos méret: A4, A5, A5R, A6R, B5 Egyedi méret: 105,0×148,0 mm – 297,0×215,9 mm Borítékok: ISO-C5 Alsó papírtálcá: Szabványos méret: A3, A4, A4R, A5, A5R, A6R, B4, B5, B5R Egyedi méret: 105,0×148,0 mm – 304,8×457,2 mm Borítékok*: COM10 No.10, Monarch, DL * Envelope Feeder Attachment A (alaptípus) borítékadagoló-tartozék szükséges.	<b>Másolási tárolás</b>	Automatikus vagy manuális (9 színt)
<b>Támogatott médiasúlyok</b>	Többfunkciós tálcá: 52-300 g/m <sup>2</sup> * * Az SRA3 támogatása nem terjed ki a bevonatos (257-300 g/m <sup>2</sup> ) és vastag (257-300 g/m <sup>2</sup> ) papírok használatára. Felső/alsó papírtálcá: 52-256 g/m <sup>2</sup> Duplex: 52-220 g/m <sup>2</sup>	<b>Nagyítás</b>	Változtatható zoom: 25% és 400% között (1%-os lépésekben) Előre beállított kicsinyítés/nagyítás: 25%, 50%, 70%, 100% (1:1), 141%, 200%, 400%
<b>Bemelegedési idő</b>	Gyorsindítás üzemmódban: legfeljebb 4 másodperc* * A készülék bekapcsolásától a másolás ikon megjelenéséig eltelt idő, amikor a másolás ikon az érintőpanel kijelzőjén való használathoz rendelkezésre áll. Álvó üzemmódból: legfeljebb 10 másodperc Bekapcsolástól: legfeljebb 10 másodperc* * A készülék bekapcsolásától a másolásra kész állapotig eltelt idő (nem nyomtatási előjegyzés)	<b>Másolási funkciók</b>	Előre beállított területenkénti R/E arányok, kétoldalas, fényerő beállítása, eredeti típus kiválasztása, megszakítási mód, könyvmásolás két oldalra, kétoldalas eredeti, feladatfelépítés, N-ről l-re, fedőlap hozzáadása, lapok beszurása, különböző méretű eredetiek, oldalszámozás, másolatsomag-számozás, élesség, keretörlés, biztonsági vízjel, nyomtatási dátum, kötési margó, nyomtatás és ellenőrzés, negatív/pozitív, képek ismétlése, feladatblokkok összevonása, tükörkép, tárolás a postafiókban, személyi igazolvány másolása, üres oldalak kihagyása, egyéni méretű eredeti, színmód, másolás a nyomatok megőrzésével, minta másolása
<b>Méret (szé × mé × ma)</b>	Platen Cover-Y3 másolóüveg-fedéllel: 565×692×788 mm DADF-C1 egyutas lapadagolóval: 565×722×897 mm DADF-BA1 egységgel: 565×719×891 mm	<b>SKENNELÉS MŰSZAKI ADATAI</b>	
<b>Telepítéshez szükséges hely (szé × mé)</b>	Alap: 978×1119 mm (Single Pass DADF-C1 egyutas lapadagolóval + nyitott jobb oldali fedéllel + kihúzott többfunkciós tálcával + nyitott papírtálcával) 978×1116 mm (DADF-BA1 egységgel + nyitott jobb oldali fedéllel + kihúzott többfunkciós tálcával + nyitott papírtálcával)	<b>Típus</b>	Alapkivitel: színes másolóüveg Opcionális: Platen Cover-Y3 másolóüveg-fedél, Single Pass DADF-C1* egyutas lapadagoló vagy DADF-BA1 [2 oldalasról 2 oldalra lapadagoló (automatikus, DADF-fel)] * Az adagoló több lapos behúzásának érzékelése támogatott. DADF: kétoldalas automatikus dokumentumadagoló DADF-C1 egyutas lapadagoló: max. 200 lap DADF-BA1: max. 100 lap
<b>Tömeg* *tonnereg együtt</b>	Platen Cover-Y3 másolóüveggel: kb. 71 kg DADF-BA1 egységgel: kb. 78 kg DADF-C1 egyutas lapadagolóval: kb. 84 kg	<b>Lapadagoló papírkapacitása (80 g/m<sup>2</sup>)</b>	Másolóüveg: lap, könyv és 3 dimenziós tárgyak Dokumentumadagolóba való hordozók médiásúlyai: DADF-C1 egyutas lapadagoló: Egyoldalas szkennelés: 38-220 g/m <sup>2</sup> (fekete-fehér/színes) Kétoldalas szkennelés: 38-220 g/m <sup>2</sup> (fekete-fehér/színes) * Az A6R vagy annál kisebb hordozók elfogadható médiásúlyai 50-220 g/m <sup>2</sup> . DADF-BA1: Egyoldalas szkennelés: 38-128 g/m <sup>2</sup> (fekete-fehér), 64-128 g/m <sup>2</sup> (színes) Kétoldalas szkennelés: 50-128 g/m <sup>2</sup> (fekete-fehér), 64-128 g/m <sup>2</sup> (színes)
<b>NYOMTATÁS MŰSZAKI ADATAI</b>		<b>Elfogadható eredetiek és médiásúlyok</b>	Üveglap szkennelési mérete: max. 297,0×431,8 mm DADF-C1 egyutas lapadagoló: A3, A4, A4R, A5, A5R, A6R, B4, B5, B5R, B6R, Egyedi méret: 69,9×139,7 mm – 304,8×431,8 mm DADF-BA1: A3, A4, A4R, A5, A5R, B4, B5, B5R, B6, Egyedi méret: 139,7×128 mm – 297,0×431,8 mm
<b>Nyomatási sebesség (FF és SZ)</b>	iR-ADV DX C3935i: Egyoldalas: max. 35 lap/perc (A4, A5, A5R, A6R), max. 17 lap/perc (A3), max. 23 lap/perc (A4R) iR-ADV DX C3930i: Egyoldalas: max. 30 lap/perc (A4, A5, A5R, A6R), max. 15 lap/perc (A3), max. 20 lap/perc (A4R) iR-ADV DX C3926i: Egyoldalas: max. 26 lap/perc (A4, A5, A5R, A6R), max. 15 lap/perc (A3), max. 20 lap/perc (A4R) iR-ADV DX C3922i: Egyoldalas: max. 22 lap/perc (A4, A5, A5R, A6R), max. 15 lap/perc (A3), max. 20 lap/perc (A4R)	<b>Támogatott nyomathordozó-méret</b>	DADF-C1 egyutas lapadagoló: Egyoldalas szkennelés: 135/135 (300×300 dpi, küldés), 80/80 (600×600 dpi, másolás), Kétoldalas szkennelés: 270/270 (300×300 dpi, küldés), 160/90 (600×600 dpi, másolás) DADF-BA1: Egyoldalas szkennelés: 70/70 (300×300 dpi, küldés), 51/51 (600×600 dpi, másolás) Kétoldalas szkennelés: 35/35 (300×300 dpi, küldés), 25,5/25,5 (600×600 dpi, másolás)
<b>Nyomatási felbontás (dpi)</b>	1200×600, 1200×1200 (félsebességgel)	<b>Szkennelési sebesség (kép/perc: FF/SZ, A4)</b>	Szkennelés másolóshoz: 600×600 Szkennelés küldéshez: (küldés) 600×600 (SMB/FTP/WebDAV/IFA), (behúzás) 600×600 Szkennelés faxoláshoz: 600×600
<b>Lapleíró nyelvek</b>	Alapkivitel: UFR II, PCL6, Adobe* PostScript*3™	<b>Szkennelési felbontás (dpi)</b>	Szkennelés másolóshoz: 600×600 Szkennelés küldéshez: (küldés) 600×600 (SMB/FTP/WebDAV/IFA), (behúzás) 600×600 Szkennelés faxoláshoz: 600×600
		<b>Behúzással történő szkennelés jellemzői</b>	Colour Network ScanGear2. A TWIN és WIA által is támogatott operációs rendszerek: Windows*10/11/Server 2012/Server 2012 R2/Server 2016/Server 2019/Server 2022

# MŰSZAKI ADATOK

# imageRUNNER ADVANCE DX C3900 sorozat

<b>Skennelési üzemmódok</b>	Küldéses skennelés, behúzással történő skennelés, skennelés Boxba, skennelés Advanced Space-be, skennelés hálózatba, skennelés USB-memóriaeszköze, skennelés mobil eszközre, skennelés felhőbe (uniFLOW Online/Cloud Connector - opcionális)	<b>Dokumentumbiztonság</b>	Nyomatási biztonság (biztonságos nyomtatás, titkosított biztonságos nyomtatás, kényszerített nyomtatástartás, uniFLOW biztonságos nyomtatás*), Fogadott adatok biztonsága (a bizalmas fax beérkező üzenetek mappa automatikusan továbbítja a fogadott dokumentumokat), Skennelési biztonság (titkosított PDF, PDF/XPS eszközalírás, PDF/XPS felhasználói aláírás, Adobe LiveCycle® Rights Management ES2.5 integráció), BOX biztonság (jelszavas postafiók-védelem, Advanced Space hozzáférés-szabályozás), Küldött adatok biztonsága (átvitelenkénti jelszóbeviteli kérelem beállítása, korlátozott e-mail-/fájlküldési funkciók, faxszám megerősítése, fax-illesztőprogramos átvitelek engedélyezése/korlátozása, előzményekből való küldés engedélyezése/korlátozása, S/MIME-támogatás), dokumentum nyomkövetés (biztonságos vízjel) * uniFLOW Online/uniFLOW szükséges
<b>KÜLDÉS JELLEMZŐI</b>		<b>Hálózati biztonság</b>	TLS 1.3, IPsec, IEEE802.1X hitelesítés, WPA3-támogatás, SNMP V3.0, tűzfal működése (IP-/MAC-címzés), kettős hálózati támogatás (vezetékes LAN/vezeték nélküli LAN, vezetékes LAN/vezetékes LAN), nem használt funkciók letiltása (protokollok/alkalmazások engedélyezése/letiltása, távoli felhasználói felület engedélyezése/letiltása, USB-interfész engedélyezése/letiltása), kommunikációs vonal elkülönítése (G3 FAX, USB-port, Advanced Space, Beolvasás és Küldés funkció - vírusokkal kapcsolatos aggályok e-mail-fogadásánál)
<b>Célhely</b>	Alapkitvétel: e-mail/internetes FAX (SMTP*), SMB 3.1.1, FTP, WebDAV, Mail Box Opcionális: Super G3 FAX, IP Fax * OAuth 2.0 hitelesítési módszer rendelkezésre áll a Microsoft 365 rendszerben és a Google Workspace alkalmazásban.	<b>Készülékbiztonság</b>	SSD adatainak védelme [SSD-adattitkosítás (FIPS 140-3), SSD-zár], normál SSD-inicializálás, inicializálás (NIST 800-88 PURGE LEVEL), Trusted Platform modul (TPM 2.0), feladatnapló elrejtése funkció, MFP-szoftverintegritás védelme, MFD-szoftverintegritás ellenőrzése és Platform Firmware Resiliency funkció (NIST SP800-193) automatikus rendszer-helyreállítással (rendszerindításkor történő ellenőrzés, futásidejű behatolásérzékelés Trellix beagyazott vezérlővel), HCD-PP közös szempontrendszer szerinti tanúsítvány
<b>Címjegyzék</b>	LDAP (2000)/helyi (1600)/gyorstárcsázás (200)	<b>Eszközmenedzsment és auditálás</b>	Rendszergazdai jelszó, kétfényezés hitelesítés távoli kezeléshez, digitális tanúsítvány és kulcskezelés, auditnapló, együttműködés külső biztonsági auditrendszerrel (biztonsági információk és eseménykezelés), képadatok naplózása, biztonsági szabályzat beállítása
<b>Küldési felbontás (dpi)</b>	Küldés: max. 600×600 Behúzás: max. 600×600	<b>KÖRNYEZETI JELLEMZŐK</b>	Hőmérséklet: 10-30 °C Páratartalom: 20-80% (relatív páratartalom) 220-240 V, 50/60 Hz, 5 A Maximum: kb. 1500 W Másolás (DADF folyamatos beolvasással): kb. 613 W* Készenléti üzemmódban: kb. 40,7 W* Álvó állapotban: kb. 0,8 W** * Referenciaérték: egy mért egység ** A 0,8 W-os alvó mód egyes beállítások következtében nem minden körülmény esetén érhető el.
<b>Kommunikációs protokoll</b>	Fájl: FTP (TCP/IP), SMB 3.1.1 (TCP/IP), WebDAV E-mail/I-Fax: SMTP, POP3	<b>Üzemeltetési feltételek</b>	Jellemző átlagos energiafogyasztás (TEC)*: IR-ADV DX C3935i: 0,35 kWh IR-ADV DX C3930i: 0,30 kWh IR-ADV DX C3926i: 0,26 kWh IR-ADV DX C3922i: 0,23 kWh *Az USA Energy Star 3.0 verziója szerint
<b>Fájlformátum</b>	Alapkitvétel: TIFF, JPEG, PDF (kompakt, kereshető, irányelv alkalmazása, webre optimalizálás, PDF/A-lb, követés és simítás, titkosított, eszközalírás, felhasználói aláírás), XPS (kompakt, kereshető, eszközalírás, felhasználói aláírás), Office Open XML (PowerPoint, Word)	<b>Áramforrás</b>	Az Erp.Lot6/26 szabályozással kapcsolatos részletes információkat lásd: <a href="https://www.canon-europe.com/for_work/lot6/">https://www.canon-europe.com/for_work/lot6/</a>
<b>Univerzális küldési funkciók</b>	Eredeti típus kiválasztása, kétoldalas dokumentum, könyvmásolás két oldalra, különböző méretű eredetiek, sűrűség beállítása, élesség, másolási arány, kerettörés, feladatfelépítés, késleltetett küldés, előnézet, feladat kész értesítés, fájlnev, tárgy/üzenet, válaszcím, e-mail prioritás, TX-jelentés, eredeti tartalom tájolója, üres eredetiek kihagyása	<b>Energiafogyasztás</b>	<b>Hangteljesítményszint (L<sub>WA</sub>, m)</b> Működés közben (fekete-fehér) (egyoldalal) IR-ADV DX C3935i: 64 dB, Kv 3 dB IR-ADV DX C3930i: 60 dB, Kv 3 dB IR-ADV DX C3926i: 60 dB, Kv 3 dB IR-ADV DX C3922i: 60 dB, Kv 3 dB * Referenciaérték: mindössze egyetlen egység az ISO7779 szabvány szerint mérve, az ISO9296 (2017) szabvány szerint leírva
<b>FAX JELLEMZŐI</b>		<b>Zajszintek</b>	<b>Hangnyomásszint (LpAm)*</b> A gép mellett tartózkodó személyek által tapasztalt hangnyomás: Működés közben (fekete-fehér/szines) (egyoldalal): IR-ADV DX C3935i: 49 dB/49 dB IR-ADV DX C3930i: 46 dB/46 dB IR-ADV DX C3926i: 46 dB/46 dB IR-ADV DX C3922i: 46 dB/46 dB * Referenciaérték: mindössze egyetlen egység az ISO7779 szabvány szerint mérve, az ISO9296 (2017) szabvány szerint leírva
<b>Csatlakozások maximális száma</b>	2		
<b>Modem sebessége</b>	Super G3: 33,6 kb/s G3: 14,4 kb/s		
<b>Tömörítési módszer</b>	MH, MR, MMR, JBIG		
<b>Felbontás (dpi)</b>	400×400 (ultrafinom), 200×400 (szuperfinom), 200×200 (finom), 200×100 (normál)		
<b>Küldési és fogadási méret</b>	Küldés: A3, A4, A4R, A5 <sup>1</sup> , A5R <sup>1</sup> , B4, B5 <sup>1</sup> , B5R <sup>1</sup> Fogadás: A3, B4, A4, A4R, A5R, B5, B5R <sup>1</sup> Küldés A4-esként <sup>2</sup> Küldés rövid B4-esként		
<b>Faxmemória</b>	Max. 30 000 oldal (2000 feladat)		
<b>Gyorstírószámok</b>	Max. 200		
<b>Csoporthívások/címzettek</b>	Max. 199 hívószám		
<b>Körözvényadás</b>	Max. 256 cím		
<b>Memóriába mentés</b>	Igen		
<b>Fax funkciók</b>	Feladónév (TTI), telefonvonal kiválasztása (faxküldéskor), közvetlen küldés, késleltetett küldés, előnézet, feladat kész értesítés, TX-jelentés, átvitel megszakítása, körözvényadás, jelszó/alcím küldése, titkos postafiók, 2 az 1-ben napló		
<b>TÁROLÁS JELLEMZŐI</b>			
<b>Postafiók (támogatott mennyiség)</b>	100 felhasználói beérkezett üzenetek mappa, 1 RX memóriához tartozó beérkezett üzenetek mappa, 50 bizalmas faxokhoz való beérkező üzenetek mappa Maximum 10 000 oldal (2000 feladat) tárolása		
<b>Advanced Space</b>	Kommunikációs protokoll: SMB vagy WebDAV Támogatott kliensszámitógép: Windows <sup>®</sup> 10/11 Egyidejű csatlakozások (max.): SMB:64, WebDAV:3		
<b>Rendelkezésre álló Advanced Space lemezterület</b>	Alap: 16 GB (Opcionálisan: max. 480 GB)		
<b>Advanced Space funkciók:</b>	Advanced Space-bejelentkezés hitelesítése, rendezés funkció, jelszóval védett PDF-fájl nyomtatása, az imageWARE Secure Audit Manager támogatása, keresés, fájlelőnézet, hitelesítés-kezelés, nyilvános, URI TX, biztonsági mentés/visszaállítás		
<b>BIZTONSÁGI JELLEMZŐK</b>		<b>Szabványok</b>	Blue Angel
<b>Hitelesítés és hozzáférés-vezérlés</b>	Felhasználói hitelesítés (képalapú bejelentkezés, képalapú és PIN-kódos bejelentkezés, kártyás bejelentkezés*, felhasználónévvel és jelszóval való bejelentkezés, funkciószintű bejelentkezés, mobil eszközön keresztüli bejelentkezés), részlegazonosító-hitelesítés (részlegazonosító és PIN-kódos bejelentkezés, funkciószintű bejelentkezés), uniFLOW Online** (PIN-kódos bejelentkezés, kártyás bejelentkezés, kártyás és PIN-kódos bejelentkezés, felhasználónévvel és jelszóval való bejelentkezés, részlegazonosító és PIN-kódos bejelentkezés, funkciószintű bejelentkezés), hozzáférés-kezelő rendszer (hozzáférés-szabályozás) Cloud Connector** (PIN-kódos bejelentkezés), Microsoft Entra ID (PIN-kódos bejelentkezés, kártyás bejelentkezés), kétfényezés hitelesítés helyi/távoli felhasználói felületen * A kártyaolvasók opcionális elemek, lásd a Hardvertartozékok című részt ** Előfizetés szükséges	<b>FOGYÓESZKÖZÖK</b>	C-EXV 64 Toner, FEKETE/CIÁN/MAGENTA/SÁRGA C-EXV 64 Toner, fekete: 38 000 oldal C-EXV 64 Toner, cián/magenta/sárga: 25 500 oldal
		<b>Tonerkazetták</b>	
		<b>Tonerkapacitás (becsült kapacitás 5%-os lefedettségnél)</b>	
		<b>SZOFTVER- ÉS NYOMTATÁSMENEDZSMENT</b>	Universal Login Manager (ULM) uniFLOW Online* *A további információkat lásd: <a href="https://www.canon-europe.com/for_work/lot6/">uniFLOW Online</a>
		<b>Nyomon követés és jelentés</b>	iWEMC eMaintenance Content Delivery System Color Network ScanGear 2 Canon illesztőprogram-konfigurációs eszköz
		<b>Távoli kezelőeszközök</b>	
		<b>Lapolvasószoftver</b>	
		<b>Optimalizáló eszközök</b>	

# MŰSZAKI ADATOK imageRUNNER ADVANCE DX C3900 sorozat

<b>Platform</b>	MEAP (multifunkciós készülékek beágyazott alkalmazásplatformja)	<b>Booklet Finisher-AE1 fűzetfiniser</b>	(Staple Finisher-AE1 tűzőfiniser alapvető tűzési specifikációival.) Gerinctűzési papírméret: A3, A4R, B4 Gerinctűzési kapacitás: 20 lap × 10 készlet (52-81,4 g/m <sup>2</sup> ) (1 db max. 256 g/m <sup>2</sup> papírsúlyú fedőlappal) Nem tűzött hajtás kötegelési kapacitása: max. 3 lap (52-105 g/m <sup>2</sup> ) Áramforrás: a fő egységről Méretek (szé × mé × ma): 637×623×1021 mm (kihúzott tálcátoldattal) Tömeg: kb. 53,0 kg
<b>Dokumentum előállítás</b>	Kofax Power PDF bővített (opcionális)	<b>Inner 2/4 Hole Puncher-D1 belső lyukasztó</b>	(Inner Finisher-L1 belső finiser szükséges hozzá) Két vagy négy lyuk Lyukasztáshoz elfogadható papírsúly: 52-300 g/m <sup>2</sup> Lyukasztáshoz elfogadható papírméret: Két lyuk: A3, A4, A4R, A5, B4, B5, B5R, Négy lyuk: A3, A4
<b>PAPÍRADAGOLÁSI LEHETŐSÉGEK</b>		<b>Inner 4 Hole Puncher-D1 belső lyukasztó</b>	(Inner Finisher-L1 belső finiser szükséges hozzá) Négy lyuk Lyukasztáshoz elfogadható papírsúly: 52-300 g/m <sup>2</sup> Lyukasztáshoz elfogadható papírméret: Négy lyuk A3 A4, A4R, A5, B4, B5, B5R
<b>Cassette Feeding Unit-AW1 kazettás lapadagoló egység</b>	Papírcapacitás: 2 × 550 lap (1100 lap) (80 g/m <sup>2</sup> ) Papírtípus: vékony, normál, újrapapír, színes, vastag, rajzpapír, fólia, előlyukasztott, fejleces Papírméret: A3, A4, A4R, A5, A5R, A6R, B4, B5, B5R, Egyedi méret: 105,0×148,0 mm - 304,8×457,2 mm Papírsúly: 52-256 g/m <sup>2</sup> Áramforrás: a fő egységről Méretek (szé × mé × ma): 565×635×248 mm Tömeg: kb. 16,0 kg	<b>2/4 Hole Puncher Unit-A1 lyukasztóegység</b>	(Staple Finisher-AE1 tűzőfiniser vagy Booklet Finisher-AE1 fűzetfiniser szükséges) Két vagy négy lyuk Lyukasztáshoz elfogadható papírsúly: 52-300 g/m <sup>2</sup> Lyukasztáshoz elfogadható papírméret: Két lyuk: A3, A4, A4R, A5, B4, B5, B5R, Négy lyuk: A3, A4
<b>KIMENETI OPCIÓK*</b>	* A papírcapacitás a papír típusától/méretétől függően eltérő lehet.	<b>4 Hole Puncher Unit-A1 lyukasztóegység</b>	(Staple Finisher-AE1 tűzőfiniser vagy Booklet Finisher-AE1 fűzetfiniser szükséges) Négy lyuk Lyukasztáshoz elfogadható papírsúly: 52-300 g/m <sup>2</sup> Lyukasztáshoz elfogadható papírméret: Négy lyuk A3 A4, A4R, A5, B4, B5, B5R
<b>Inner 2way Tray-M1 belső kétutas tálcá</b>	Tálcakapacitás (80 g/m <sup>2</sup> -es papírral) Felső tálcá: A4, A5, A5R, A6R, B5, B5R: 85 lap SRA3, A3, A4R, B4: 40 lap Alsó tálcá (normál tálcá): A4, A5, A5R, A6R, B5, B5R: max. 220 lap SRA3, A3, A4R, B4: max. 100 lap Papírsúly: 52-300 g/m <sup>2</sup> Méretek (szé × mé × ma): 428×405×88 mm Tömeg: 0,7 kg	<b>HARDVERTARTOZÉKOK</b>	
<b>Copy Tray-T2 másoló tálcá</b>	Kapacitás (80 g/m <sup>2</sup> -es papírral): A4, A5R, B5, B5R: 100 lap A3, A4R, B4: 65 lap Méretek (szé × mé × ma): 442×373×176 mm (a fő egységhez rögzítve, kihúzott tálcátoldattal) Tömeg: kb. 0,5 kg	<b>Kártyaolvasók</b>	Copy Card Reader-F1 másoló kártya-olvasó Copy Card Reader Attachment-B7 másoló kártyaolvasó- tartozék IC Card Reader Box for Numeric Keypad-A1 kártyaolvasó doboz
<b>Inner Finisher-L1 belső finiser</b>	Tálcakapacitás (80 g/m <sup>2</sup> -es papírral): Felső tálcá: SRA3, A3, A4, A4R, A5, A5R, A6R, B4, B5, B5R: kb. 45 lap Alsó tálcá: A4, A5, A5R, B5: kb. 500 lap SRA3, A3, A4R, B4, B5R: 250 lap A6R: 30 lap Boríték: 10 lap Papírsúly: 52-300 g/m <sup>2</sup> Tűzési helye: sarok, kettős tűzés Tűzési kapacitás: A4, B5: 50 lap (52-90 g/m <sup>2</sup> ) A4R: 40 lap (52-90 g/m <sup>2</sup> ) A3, B4: 30 lap (52-90 g/m <sup>2</sup> ) Eco tűzés: A3, A4, B4, B5: 10 lap (52-64 g/m <sup>2</sup> ) 8 lap (65-81,4 g/m <sup>2</sup> ) 6 lap (82-105 g/m <sup>2</sup> ) Igény szerinti tűzés: kb. 40 lap (80 g/m <sup>2</sup> ) Méretek (szé × mé × ma): 727×525×225 mm (a fő egységhez rögzítve, kihúzott tálcátoldattal) Tömeg: kb. 9,1 kg	<b>Egyéb</b>	Single Pass DADF-C1 egyutas lapadagoló DADF-BA1 egység Platen Cover-Y3 másoló üveg-fedél Utility Tray-B1 segéd tálcá Numeric Keypad-A2 numerikus billentyűzet Instant Stapler-B1 tűzőgép (opcionális) Media Adjustment Kit-A1 hordozóbeállító készlet
<b>Staple Finisher-AE1 tűzőfiniser</b>	Tálcakapacitás (80 g/m <sup>2</sup> -es papírral): Felső tálcá: A4, A5, A5R, A6R, B5: kb. 250 lap SRA3, A3, A4R, B4, B5R: 125 lap Alsó tálcá: A4, A5, A5R, B5: 3000 lap SRA3, A3, A4R, B4, B5R: 1500 lap A6R: 250 lap Boríték: Monarch 30 lap, COM10 No.10, DL, ISO-C5: 100 lap Papírsúly: Felső tálcá: 52-256 g/m <sup>2</sup> Alsó tálcá: 52-300 g/m <sup>2</sup> Tűzési helye: sarok, kettős tűzés Tűzési kapacitás: A4, B5: 50 lap (52-90 g/m <sup>2</sup> ) A4R: 40 lap (52-90 g/m <sup>2</sup> ) A3, B4: 30 lap (52-90 g/m <sup>2</sup> ) Eco tűzés: A3, A4: 10 lap (52-64 g/m <sup>2</sup> ) 8 lap (65-81,4 g/m <sup>2</sup> ) 6 lap (82-105 g/m <sup>2</sup> ) Igény szerinti tűzés: 50 lap (52-90 g/m <sup>2</sup> ) Méretek (szé × mé × ma): 637×623×1021 mm (kihúzott tálcátoldattal) Tömeg: kb. 30,0 kg	<b>BIZTONSÁGI LEHETŐSÉGEK</b>	1 TB SSD-A1 Memory Mirroring Kit-A1 memóriatüköröző készlet 250 GB SSD-A1 (Memory Mirroring Kit-A1 memóriatüköröző készlettel használva)
		<b>RENDSZER- ÉS VEZÉRLŐLEHETŐSÉGEK</b>	PCL International Font Set-A nemzetközi betűtípuskészlet Barcode Printing Kit-D1 vonalkódnymotató készlet Copy Control Interface Kit-A1 másolásvezérlési interfész készlet Serial Interface Kit-K3 soros interfész készlet Wireless LAN Board-F1 vezeték nélküli LAN-kártya
		<b>Nyomatotartozékok</b>	Super G3 FAX Board-BH1 faxillesztő Super G3 2nd Line Fax Board-BH2 faxillesztő, 2. vonal Remote Fax Kit-A1 távoli faxirányító készlet IP FAX Expansion Kit-B1 faxbővítő készlet
		<b>Vonalkódnymotatás</b>	
		<b>Rendszertartozékok</b>	
		<b>Faxtartozékok</b>	
		<b>TOVÁBBI OPCIÓK</b>	ADF Access Handle-A1 ADF-fogantyú Voice Guidance Kit-G1 hangirányítás-készlet Voice Operation Kit-D1 hangparancs-készlet
		<b>Hozzáférési tartozékok</b>	Staple Cartridge-Y1 tűzőkapocs-készlet (2 × 2000 db)* * Csak fűzetfiniserhez Staple-P1 tűzőkapocs (2 × 5000 db)
		<b>Tűzőkapocs-készletek</b>	Mikroorganizmusok ellen védő bevonat* - Különböző méretű lapokkal tervezve annak érdekében, hogy illeszkedjen a készülékek leggyakoribb érintési pontjaihoz. * Szervizmérnök általi felszerelés javasolt
		<b>Készülékvédelem</b>	

## Szoftverek és megoldások



## Tanúsítványok és kompatibilitás



**Canon**

Canon Inc.  
canon.com

Canon Europe  
canon-europe.com

Hungarian edition  
© Canon Europa N.V., 2024