

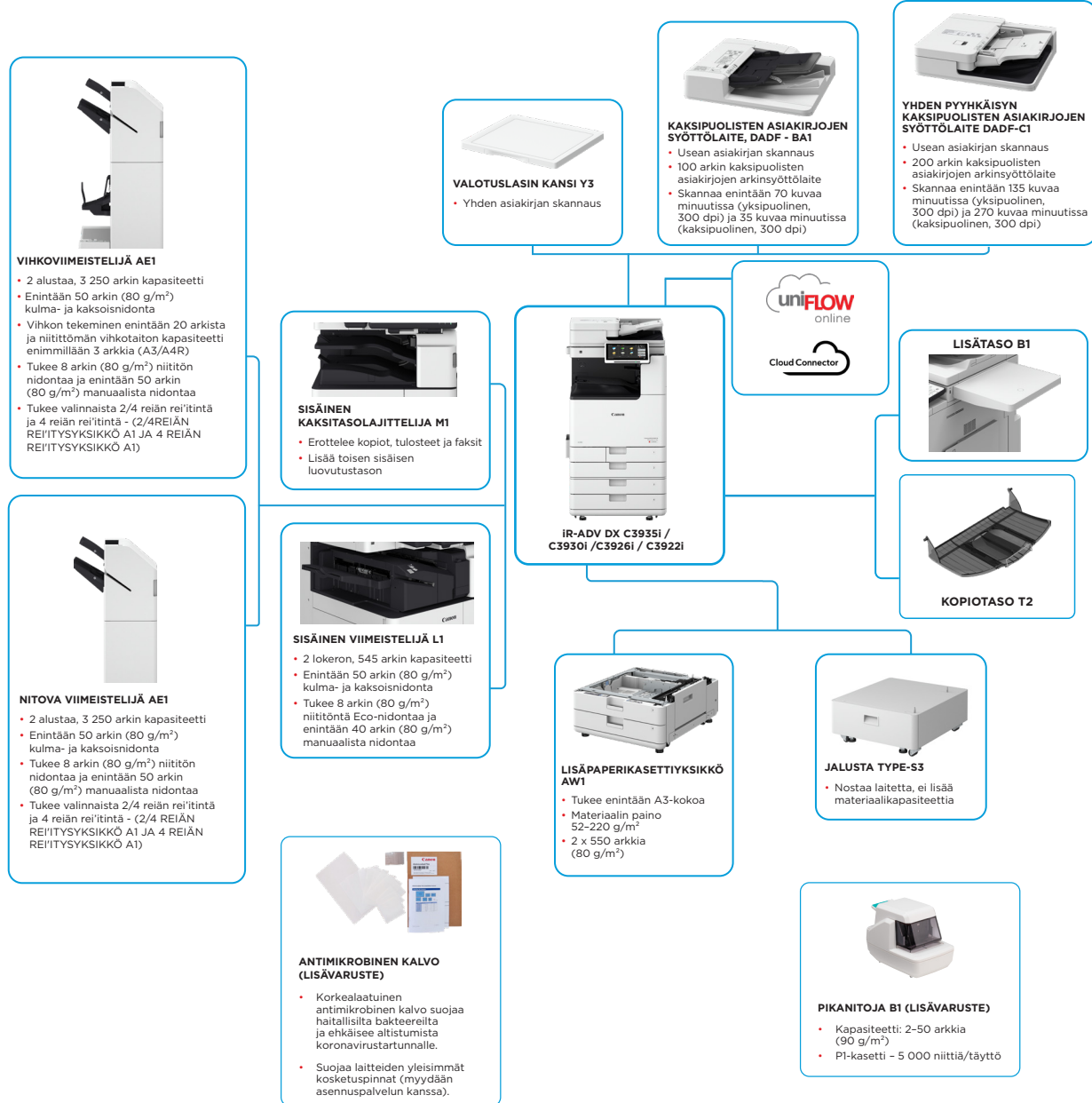
imageRUNNER ADVANCE DX C3900 -sarja

ÄLYKKÄÄT A3-KOON VÄRIMONITOIMILAITTEET NOPEAAN JA LAADUKKAASEEN ASIAKIRJATUOTOANTOON



Canon Europe Ltd.
EU 2002-2024 Most Reliable A3 Brand

KOKOONPANOVAIHTOEHDOT



Tämä kokoonpanokuva on vain havainnollistamista varten. Voit tarkistaa täydellisen lisävarusteiden luettelon ja tarkat yhteensopivuudet verkossa olevalla tuotteen [kokooppaivalitsimella](#).

Yhtenäinen laiteohjelmistoalusta (Unified Firmware Platform) varmistaa, että käytettävissä ovat aina uusimmat päivitykset ja suojaustoiminnot, ja parantaa käyttökokemusta koko IR ADVANCE DX -tuotevalikoimassa.

Canon

TEKNISET TIEDOT

imageRUNNER ADVANCE DX C3900 -sarja

PÄÄYKSIKKÖ

Laitetyyppi

Päätoiminnot

Prossessori

Ohjauspaneeli

Muisti

Tallennustila

Liitäntätyyppi

Paperinsyöttökapasiteetti (A4, 80 g/m²)

Materiaalien luovutuskapasiteetti (A4, 80 g/m²)

Viimeistelytoiminnot

Tuetut materiaalityypit

Tuetut materiaalikoot

Materiaalien enimmäispainot

Lämpenemisaika

Koko (L x S x K)

Asennustila (L x S)

Paino*

*väriaineen kanssa

TULOSTUKSEN TEKNISET TIEDOT

Tulostusnopeus (mustavalko ja väri)

Tarkkuus (dpi)

Sivunkuvauskielet

Suoratulostus (RUI)

A3-väriasermonitoimilaitte

Tulostus, kopiointi, skannaus, lähetys, tallennus ja lisävarusteena faksi

1,8 GHz:n Dual Core -suoritin

10,1 tuuman TFT LCD WSVGA -värioketuspaneeli

Vakio: RAM 4,5 Gt

Vakio: (SSD) 256 Gt

Valinnainen: (SSD) 1 Tt

VERKKO

Vakio: 1000Base-T/100Base-TX/10Base-T, Valinnainen: langaton lähiverkko (IEEE 802.11 b/g/n)

MUUT

Vakio: USB 2.0 (isäntä) x 1, USB 3.0 (isäntä) x 1, USB 2.0 (laite) x 1

Valinnainen: sarjaliitäntä, liitinpaketti ulkoisille lukijoille

Vakio: 1 200 arkkiä

100 arkin monikäyttötaso

2 x 550 arkin paperikasetti

Enintään: 2 300 arkkiä (lisäpaperikasettisyksiköllä AW1)

Vakio: 250 arkkiä

Enintään: 3 450 arkkiä (nitovalla viimeistelijällä AE1 / vihkoviihteistelijällä AE1 ja kopiotosalla T2)

Lajittelu, ryhmittely, offset, nidonta, satulanidonta, rei'itys, nititön eco-nidonta, manuaalinen nidonta

* Viimeistelyominaisuudet vaihtelevat liitetyistä lisävarusteiden mukaan.

Monikäyttötaso: ohut, tavallinen, paksu*, kierrätetty, päällystetty*, värillinen, kuultopaperi, Bond-paperi, kalvo, tarrat, rei'itetty, kirjelomake, kirjekuori
* SRA3-kokoa ei tueta päällystetyillä (257-300 g/m²) ja paksuilla (257-300 g/m²) paperilla.

Yläkasetti: ohut, tavallinen, paksu, kierrätetty, värillinen, pintakuviollinen, kalvo, rei'itetty, kirjelomake, kirjekuori
Alakasetti: ohut, tavallinen, paksu, kierrätetty, värillinen, pintakuviollinen, kalvo, rei'itetty, kirjelomake, kirjekuori*
* Tarvitaan kirjekuorien syöttölaite A (vakio).

Monikäyttötaso:

Vakiokokoo: SRA3, A3, A4, A4R, A5, A5R, A6R, B4, B5, B5R

Mukautettu koko: 98,4 x 139,7-320 x 457,2 mm

Muu koko: 100 x 148-304,8 x 457,2 mm

Kirjekuoret: COM10 No.10, Monarch, ISO-C5, DL

Kirjekuoren mukautettu koko: 98 x 98-320 x 457,2 mm

Yläkasetti:

Vakiokokoo: A4, A5, A5R, A6R, B5

Mukautettu koko: 105 x 148-297 x 215,9 mm

Kirjekuoret: ISO-C5

Alakasetti:

Vakiokokoo: A3, A4, A4R, A5, A5R, A6R, B4, B5, B5R

Mukautettu koko: 105 x 148-304,8 x 457,2 mm

Kirjekuoret*: COM10 No.10, Monarch, DL

* Tarvitaan kirjekuorien syöttölaite A (vakio).

Monikäyttötaso: 52-300 g/m²*

*SRA3-kokoa ei tueta päällystetyillä (257-300 g/m²) ja paksuilla (257-300 g/m²) paperilla.

Ylä-/alakesetti: 52-256 g/m²

kaksipuolinen: 52-220 g/m²

Pikakäynnistystila: enintään 4 sekuntia*

* Aika virran kytkemisestä siihen, kun kopiointikuvake on käytettävissä kosketusnäytössä.

Lepotilasta: enintään 10 sekuntia

Virran kytkemisestä: enintään 10 sekuntia*

* Aika virran kytkemisestä ensimmäisen kopion valmistumiseen (ei tulostusvarusta)

Valotustason kannen Y3 kanssa: 565 x 692 x 788 mm

Yhden pyyhkäisyn kaksipuolisten asiakirjojen syöttölaiteella C1:

565 x 722 x 897 mm

Kaksipuolisten asiakirjojen syöttölaiteella

BA1: 565 x 719 x 891 mm

Perusmalli:

978 x 1 119 mm (yhden pyyhkäisyn kaksipuolisten asiakirjojen syöttölaiteella C1 + oikea kansi auki + monikäyttötaso auki + paperikasetti auki)

978 x 1 116 mm (kaksipuolisten asiakirjojen syöttölaiteella BA1 + oikea kansi auki + monikäyttötaso auki + paperikasetti auki)

Täysi kokoonpano:

1 651 x 1 119 mm (yhden pyyhkäisyn kaksipuolisten asiakirjojen syöttölaiteella C1 + nitovalla viimeistelijällä AE1 / vihkoviihteistelijällä AE1 + kopiotosan jatke T2 auki + paperikasetti auki)

1 651 x 1 116 mm (kaksipuolisten asiakirjojen syöttölaiteella BA1 + nitovalla viimeistelijällä AE1 / vihkoviihteistelijällä AE1 + kopiotosan jatke T2 auki + paperikasetti auki)

Valotustason kannen Y3 kanssa: noin 71 kg

Kaksipuolisten asiakirjojen syöttölaiteen BA1 kanssa: noin 78 kg

Yhden pyyhkäisyn kaksipuolisten asiakirjojen syöttölaiteen C1 kanssa: noin 84 kg

iR-ADV DX C3935i:

Yksipuolinen: enintään 35 sivua/min (A4, A5, A5R, A6R), 17 sivua/min (A3), 23 sivua/min (A4R)

iR-ADV DX C3930i:

Yksipuolinen: enintään 30 sivua/min (A4, A5, A5R, A6R), 15 sivua/min (A3), 20 sivua/min (A4R)

iR-ADV DX C3926i:

Yksipuolinen: enintään 26 sivua/min (A4, A5, A5R, A6R), 15 sivua/min (A3), 20 sivua/min (A4R)

iR-ADV DX C3922i:

Yksipuolinen: enintään 22 sivua/min (A4, A5, A5R, A6R), 15 sivua/min (A3), 20 sivua/min (A4R)

1 200 x 600,

1 200 x 1 200 (puolinopeus)

Vakio: UFRIL, PCL6, Adobe® PostScript®3™

Tuetut tiedostotyypit: PDF, EPS, TIFF/JPEG ja XPS.

Tulostus mobiililaitteista ja pilvisovelluksista

Käyttöjärjestelmän vakiotulostus

Fontit

Tulostustoiminnot

Käyttöjärjestelmä

KOPIOINNIN TEKNISET TIEDOT

Kopiointinopeus (mustavalko ja väri)

Ensimmäisen sivun tulostusaika (A4) (mv/väri)

Kopiointitarkkuus (dpi)

Kopiointi sarjana

Kopiointitummuus

Suurennus

Kopiointiominaisuudet

SKANNAUKSEN TEKNISET TIEDOT

Tyyppi

Originaalien syöttölaiteen paperikapasiteetti (80 g/m²)

Hyväksytyt aluperäiset ja painot

Tuetut materiaalikoot

Skannausnopeus (kuvia minuutissa: mv/väri, A4)

Skannaustarkkuus (dpi)

Verkkoskanauksen tekniset tiedot

AirPrint, Mopria, Microsoftin Yleistulostus (Universal Print), Canon PRINT -sovellus, Cloud Connector ja uniFLOW Online (lisävaruste) Saatavana on useita ohjelmia ja MEAP-ratkaisuja, joiden avulla voidaan tulostaa mobiililaitteista, internetiin yhteydessä olevista laitteista sekä pilvipalveluista. Lisätietoja saat myyntiedustajalta.

Android / Windows® 10 / Windows® 11 / Chrome OS / macOS (11.2.2 tai uudempi) / iOS (15.2 tai uudempi) / iPadOS

PS-fontit: 136 latinalaista

PCL-fontit: 93 latinalaista, 10 bittikarttafonttia, 2 tekstintunnistussfonttia, Andale Mono WT J/K/S/T* (japani, korea, yksinkertaistettu ja perinteinen kiina), viivakoodifontit*2

* Tarvitaan lisävarusteena saatava kansainvälinen PCL-fonttipaketti A1.

** Tarvitaan lisävarusteena saatava viivakooditulostussarja D1.

Suojattu tulostus, suojattu vesileima, ylätunniste/alatunniste, sivun asettelu, kaksipuolinen tulostus, erilaisia paperikokoja/-suuntia, etu-/takakannet, väriaineen vähennys, julistetulostus, pakotettu pito -tulostus, tulostuspäiväys, ajoitettu tulostus, tulostus virtuaalitulostimella

UFRIL: Windows® 10 / 11 / Server 2012 / Server 2012 R2 / Server 2016 / Server 2019 / Server 2022, MAC OS X (10.13 tai uudempi)

PCL: Windows® 10 / 11 / Server 2012 / Server 2012 R2 / Server 2016 / Server 2019 / Server 2022, MAC OS X (10.13 tai uudempi)

PS: Windows® 10 / 11 / Server 2012 / Server 2012 R2 / Server 2016 / Server 2019 / Server 2022, MAC OS X (10.13 tai uudempi)

PPD: Windows® 10/11, MAC OS X (10.13 tai uudempi)

iR-ADV DX C3935i

Yksipuolinen: enintään 35 sivua/min (A4, A5, A5R, A6R), 17 sivua/min (A3), 23 sivua/min (A4R)

iR-ADV DX C3930i

Yksipuolinen: enintään 30 sivua/min (A4, A5, A5R, A6R), 15 sivua/min (A3), 20 sivua/min (A4R)

iR-ADV DX C3926i

Yksipuolinen: enintään 26 sivua/min (A4, A5, A5R, A6R), 15 sivua/min (A3), 20 sivua/min (A4R)

iR-ADV DX C3922i

Yksipuolinen: enintään 22 sivua/min (A4, A5, A5R, A6R), 15 sivua/min (A3), 20 sivua/min (A4R)

iR-ADV DX C3935i: noin enintään 5,5/7,4 sekuntia

iR-ADV DX C3930i/C3926i/C3922i: noin 6,1/8,4 sekuntia tai vähemmän

600 x 600

Enintään 999 kopiota

Automaattinen tai manuaalinen (9 tasoa)

Säädettävä zoomaus: 25-400 % (1 %:n välein)

Esiasetetut suurennokset/pienennykset: 25 %, 50 %, 70 %, 100 % (1:1), 141 %, 200 %, 400 %

Esiasetetut suurennus-/pienennyysluokat alueen mukaan, kaksipuolinen, tiheyden säätö, aluperäisen tyyppin valinta, keskeytystoiminto, kaksipuolinen kirja, kaksipuolinen aluperäinen, työn määräytyminen, lisäkansi, välilehdet, erikoiset aluperäiset, sivunumerointi, kopiosarjojen numerointi, terävyys, reunuksen poisto, tietoturvallinen vesileima, tulostuspäiväys, palstavälit, tulosta ja tarkista, negatiivinen/positiivinen, toista kuvat, yhdistä työlohkot, pelikuva, tallenna postilaatikkoon, henkilökohtainen kopiointi, tyhjen sivujen poisto, mukautettu aluperäisen koko, väritila, kopiotyön varaaminen, mallikopio

Vakio: väritasokanneri

Lisävarusteet: valotuskansi Y3, yhden pyyhkäisyn kaksipuolisten asiakirjojen syöttölaite C1* tai kaksipuolisten asiakirjojen syöttölaite BA1 [kaksipuolinen kaksipuoliseksi (automaattinen kaksipuoliseella syöttölaiteella)]

* Syöttölaiteen usean arkin monisyötön tunnistusta tuetaan

DADF: kääntävä kaksipuolisten asiakirjojen syöttölaite

Yhden pyyhkäisyn arkinsyöttölaite DADF-C1: enintään

200 arkkiä

Kaksipuolisten asiakirjojen syöttölaite BA1: enintään 100 arkkiä

Taso: arkki, kirja ja kolmiulotteiset esineet

Syöttölaite, materiaalin paino.

Yhden pyyhkäisyn kaksipuolisten asiakirjojen syöttölaite DADF-C1:

Yksipuolinen skannaus: 38-220 g/m² (mv/väri)

Kaksipuolinen skannaus: 38-220 g/m² (mv/väri)

* Hyväksyttävä paino (enintään A6R) on 50-220 g/m².

Kaksipuolisten asiakirjojen syöttölaite BA1:

Yksipuolinen skannaus: 38-128 g/m² (mustavalko), 64-128 g/m² (väri), kaksipuolinen skannaus: 50-128 g/m² (mustavalko), 64-128 g/m² (väri)

Taso: skannauskoko enintään 297,0 x 431,8 mm

Yhden pyyhkäisyn kaksipuolisten asiakirjojen syöttölaite DADF-C1:

A3, A4, A4R, A5, A5R, A6R, B4, B5, B5R, B6R

Mukautetut koot: 69,9 x 139,7 mm - 304,8 x 431,8 mm

Kaksipuolisten asiakirjojen syöttölaite BA1:

A3, A4, A4R, A5, A5R, B4, B5, B5R, B6

Mukautetut koot: 139,7 x 128 mm - 297,0 x 431,8 mm

Yhden pyyhkäisyn kaksipuolisten asiakirjojen syöttölaite DADF-C1:

Yksipuolinen skannaus: 135/135 (300 x 300 dpi, lähetys), 80/80 (600 x 600 dpi, kopiointi)

Kaksipuolinen skannaus: 270/270 (300 x 300 dpi, lähetys), 160/90 (600 x 600 dpi, kopiointi)

Kaksipuolisten asiakirjojen syöttölaite BA1:

Yksipuolinen skannaus: 70/70 (300 x 300 dpi, lähetys), 51/51 (600 x 600 dpi, kopiointi)

Kaksipuolinen skannaus: 35/35 (300 x 300 dpi, lähetys), 25,5/25,5 (600 x 600 dpi, kopiointi)

Skannaus kopiointia varten: 600 x 600

Skannaus lähetystä varten: (push) 600 x 600

(SMB/FTP/WebDAV/IFAX), (pull) 600 x 600

Skannaus faksusta varten: 600 x 600

Colour Network ScanGear2, TWAIN- ja WIA-yhteensopivat

tuetut käyttöjärjestelmät: Windows®10/11 / Server 2012 / Server 2012 R2 / Server 2016 / Server 2019 / Server 2022

TEKNISET TIEDOT

imageRUNNER ADVANCE DX C3900 -sarja

Skannausmenetelmä	Push-skannaus, Pull-skannaus, skannaus postilaatikkoon, skannaus tallennustilaan (Advanced Space), skannaus verkkoon, skannaus USB-muistilaitteeseen, skannaus mobiililaitteisiin, skannaus pilvipalveluun (uniFLOW Online - valinnainen)	Asiakirjojen tietoturva	Tulostuksen tietoturva (suojattu tulostus, salattu tietoturvallinen tulostus, pakotettu pito -tulostus, uniFLOW-turvatulostus*), tietojen vastaanoton tietoturva (luottamuksellisten faksien Saapuneet-kansio, vastaanotettujen asiakirjojen automaattinen välittäminen), skannauksen tietoturva (salattu PDF, laiteallekirjoitettu PDF/XPS, käyttäjän allekirjoittama PDF/XPS, Adobe LiveCycle® Rights Management ES2.5 -integrointi), postilaatikon tietoturva (postilaatikon suojaus salasanalla, Advanced Space -käytönvalvonta), lähetystietojen tietoturva (salasanapyynnö jokaisesta lähetyksestä, rajoitetut sähköposti- ja tiedostonlähetysoinnot, faksinumeron varmistus, faksiohjauslähetyksen salliminen/rajoittaminen, historiaa lähettämisen salliminen/rajoittaminen, S/MIME-tuki), asiakirjojen seuranta (suojaus vesileima)
LÄHETYKSEN TEKNISET TIEDOT		Verkon tietoturva	TLS 1.3, IPsec, IEEE802.1X-todennus, WPA3-tuki, SNMP 3.0, palomuuritoiminnot (IP-/MAC-osoitteiden suodatus), kahden verkon tuki (kiinteä/langaton lähiverkko), käyttämättömien toimintojen poistaminen käytöstä (protokollat/sovellukset, etäkäyttöliittymä, USB-käyttöliittymä), tiedonsiirtolinjan erottelu (G3-faksi, USB-portti, Advanced Space, skannaus ja lähetys, sähköpostin virustorjunta) - Huom. Tarkasta tarvittaessa eri ominaisuuksien keskinäinen yhteensopivuus ja tuki
Kohde	Vakio: sähköposti/Internet FAX (SMTP*), SMB 3.1.1, FTP, WebDAV, postilaatikko Lisävaruste: Super G3 -faksi, IP-faksi * OAuth 2.0 -todennustapa Microsoft 365:ssä ja Google Workspaces.	Laitteen tietoturva	Kiintolevyn tietojen suojaus (kiintolevyn tietojen salaus, FIPS 140-3), kiintolevyn lukitus, vakiotallennuksen alustus, alustus (NIST 800-88 PURGE LEVEL), Trusted Platform Module (TPM 2.0), työlokien piilotustoiminto, monitoimilaitteen ohjelmiston eheyden suojaaminen, automaattinen järjestelmän palautus, monitoimilaitteen ohjelmiston eheyden tarkistus, Platform Firmware Resiliency (NIST SP900-193) ja järjestelmän automaattinen palautus (tarkistus käynnistyksen yhteydessä, tunkeutumisen tunnistus Trelix Embedded Control -ohjelmiston kanssa), HCD-PP Common Criteria -sertifiointi
Osoitekirja	LDAP (2000) / paikallinen (1600) / pikavalinnat (200)	Laitehallinta ja auditointi	Järjestelmänvalvojan salasana, etähallinnan kaksiosainen todentaminen, digitaalinen varmennepöytä ja avainhallinta, tarkastusloki yhdessä ulkoisen turvatarkastusjärjestelmän kanssa (suojaustiedot ja tapahtumahallinta), kuvatietojen kirjaaminen, turvallisuuskäytännön asetukset
Lähetystarkkuus (dpi)	Push: enintään 600 x 600 Pull: enintään 600 x 600	YMPÄRISTÖN TEKNISET TIEDOT	
Tietoliikenneprotokolla	Tiedosto: FTP (TCP/IP), SMB 3.1.1 (TCP/IP), WebDAV Sähköposti/I-faksi: SMTP, POP3	Käyttöympäristö	Lämpötila: 10–30 °C Kosteus: 20–80 % (suhteellinen ilmankosteus)
Tiedostomuoto	Vakio: TIFF, JPEG, PDF (kompakti, hakukelpoinen, suojauskäytännöt, Web-optimointi, PDF A/1-b, Trace & Smooth, salattu, laiteallekirjoitus, käyttäjäallekirjoitus), XPS (kompakti, hakukelpoinen, laiteallekirjoitus, käyttäjäallekirjoitus), Office Open XML (PowerPoint, Word)	Virtalähde	220 – 240 V, 50/60 Hz, 5 A
Yleiset lähetysominaisuudet	Alkuperäisen tyypin valinta, kaksipuolinen alkuperäinen, kaksisivuinen kirja, erikoiset alkuperäiset, theyden säätö, terävyys, kopiointisuhde, reunuksen poisto, työn määritys, viivästetty lähetys, esikatselu, ilmoitus työn valmistumisesta, tiedoston nimi, aihe/viesti, vastaus lähettäjälle, sähköpostin tärkeys, lähetysraportti, alkuperäisen sisällön suunta, tyhjien sivujen ohitus	Virrankulutus	enintään: noin 1,500 W Kopiointi (jatkuva skannaus): noin 613 W* Valmistilassa: noin 40,7 W* * Viitearvo: mitattu yksi yksikkö ² 0,8 W:n lepotilaa ei voi käyttää kaikissa olosuhteissa tiettyjen asetusten vuoksi. Tyypillinen virrankulutus (TEC)*: iR-ADV DX C3935i: 0,35 kWh iR-ADV DX C3930i: 0,30 kWh iR-ADV DX C3926i: 0,26 kWh iR-ADV DX C3922i: 0,23 kWh *Energy Star 3.0, Yhdysvallat
FAKSAUKSEN TEKNISET TIEDOT		Käyttööääni	Lisätietoja Erp:Lot6/26-säännöksistä on osoitteessa https://www.canon-europe.com/for_work/lot26/
Yhteislinjoja enintään	2	Standardit	Äänitaso (LWA_m)* Toiminnassa (mustavalko) (yksipuolinen) iR-ADV DX C3935i: 64 dB, Kv 3 dB iR-ADV DX C3930i: 60 dB, Kv 3 dB iR-ADV DX C3926i: 60 dB, Kv 3 dB iR-ADV DX C3922i: 60 dB, Kv 3 dB * Viitearvo: mitattu vain yksi yksikkö (ISO7779), kuvattu standardissa ISO9296 (2017) Äänenpaine (LpAm)* Laitteen vieressä seisottaessa: Toiminnassa (mustavalko/väri) (yksipuolinen): iR-ADV DX C3935i: 49 dB / 49 dB iR-ADV DX C3930i: 46 dB* / 46 dB iR-ADV DX C3926i: 46 dB* / 46 dB iR-ADV DX C3922i: 46 dB* / 46 dB * Viitearvo: mitattu vain yksi yksikkö (ISO7779), kuvattu standardissa ISO9296 (2017).
Modeemin nopeus	Super G3: 33,6 kb/s G3: 14,4 kb/s	TARVIKKEET	Blue Angel
Pakkausmenetelmä	MH, MR, MMR, JBIG	Värikasetit	C-EXV 64 -väriaine (BK/C/M/Y)
Tarkkuus (dpi)	400 x 400 (huipputarkka), 200 x 400 (erittäin tarkka), 200 x 200 (tarkka), 200 x 100 (normaali)	Väriaine riitto (arvioitu riitto, 5%:n peitto)	C-EXV 64 -väriaine musta: 38 000 sivua C-EXV 64 -väriaine syaani, magenta, keltainen: 25 500 sivua
Lähetettävät ja vastaanotettavat koot	Lähetys: A3, A4, A4R, A5*, A5R*, B4, B5*, B5R** Vastaanotto: A3, B4, A4, A4R, A5R, B5, B5R * Lähetys A4-koossa ** Lähetys lyhyessä B4-koossa	OHJELMISTO JA LAITTEEN HALLINTA	Universal Login Manager (ULM) uniFLOW Online* * Lisätietoja: uniFLOW Online
Faksimuisti	Enintään 30 000 sivua (2 000 työtä)	Seuranta ja raportointi	iWEMC Monitori-palvelu Sisällönhallintajärjestelmä (Content Delivery System).
Pikavalinnat	Enintään 200	Etähallintatyökalut	Color Network ScanGear 2 Canon Driver Configuration Tool MEAP (Multifunctional Embedded Application Platform)
Ryhmävalinnat/-kohteet	Enintään 199 valintaa	Skannausohjelmistot	
Sarjalähetys	Enintään 256 osoitetta	Optimointityökalut	
Muistin varmuuskopiointi	Kyllä	Alusta	
Faksausken ominaisuudet	Lähetettävän nimi (TTI), puhelintilinan valinta (faksin lähetys), suoralähetys, viivästetty lähetys, esikatselu, ilmoitus työn valmistumisesta, lähetysraportti, lähetysten keskeytykset, sarjalähetys, lähettämisen salasanalla/alaosoitteella, salainen postilokero, 2 sivua arkille		
TALLENNUKSEN TEKNISET TIEDOT			
Laatikko (numero tuettu)	100 käyttäjän Saapuneet-kansiota 1 muistiin vastaanoton Saapuneet-kansio 50 luottamuksellisen faksin Saapuneet-kansiota Enintään 10 000 sivua (2 000 työtä) tallennettuna		
Jaettu verkkotila (Advanced Space)	Liikennöinti-protokolla: SMB tai WebDAV Tuetut käyttöjärjestelmät: Windows® 10/11 Samanaikaiset yhteydet (enintään): SMB: 64, WebDAV: 3		
Jaetun verkkotilan (Advanced Space) tallennustila	Vakio: 16 Gt (valinnainen: enintään 480 Gt)		
Jaetun verkkotilan (Advanced Space) ominaisuudet:	Advanced Space -kirjautumisen todennus, laittelutoiminto, PDF-tiedoston tulostus salasanalla, imageWARE Secure Audit Manager -tuki, haku, tiedoston esikatselu, todennuksenhallinta, avoin julkiselle käyttäjälle, URI-lähetys, varmuuskopiointi/palautus		
TIETOTURVAN TEKNISET TIEDOT			
Todennus ja pääsyn hallinta	Käyttäjän todennus (kirjautuminen kuvalla, kirjautuminen kuvalla ja PIN-koodilla, kirjautuminen henkilökortilla*, kirjautuminen käyttäjänimellä ja salasanalla, toimintotasoinen kirjautuminen, mobiilikirjautuminen), osatodennuksen todennus (kirjautuminen osatodennuksella ja PIN-koodilla, toimintotasoinen kirjautuminen), uniFLOW Online** (kirjautuminen PIN-koodilla, kirjautuminen kuvalla, kirjautuminen kuvalla ja PIN-koodilla, kirjautuminen henkilökortilla, kirjautuminen henkilökortilla ja PIN-koodilla, kirjautuminen käyttäjänimellä ja salasanalla, kirjautuminen osatodennuksella ja PIN-koodilla, toimintotasoinen kirjautuminen), käytönhallintajärjestelmä (käytönvalvonta), Cloud Connector** (kirjautuminen PIN-koodilla), Microsoft Entra ID (kirjautuminen PIN-koodilla, henkilökortilla), kaksivaiheinen tunnistautuminen (LUI/RUI) * Kortinlukijat ovat lisävarusteita ** Tilaus tarvitaan		



TEKNISET TIEDOT

imageRUNNER ADVANCE DX C3900 -sarja

Asiakirjojen julkaisu

Kofax Power PDF Advanced (lisäohjelmisto)

Vihkoviimeistelijä AE1

(sisältää edellä mainitun nitovan viimeistelijän AE1 toiminnallisuudet)
Satulanidonnin paperikoko: A3, A4R, B4
Satulanidonnin nidontakapasiteetti: 20 arkkia x 10 sarjaa (52-81,4 g/m²) (mukaan lukien 1 kansilehti, jonka paino on enintään 256 g/m²)
Niittömän vihkotaiton enimmäiskapasiteetti: 3 arkkia (52-105 g/m²)
Virtalähde: pääyksikkö
Koko (L x S x K): 637 x 623 x 1 021 mm
(kun laajennustasoa ei ole laajennettu)
Paino: noin 53,0 kg

MATERIAALIEN SYÖTTÖVAIHTOEHDOT

Lisäpaperikasettialusta AW1

Paperikasiteetti: 550 arkkia x 2 (1 100 arkkia) (80 g/m²)
Paperityyppi: ohut, tavallinen, kierrätetty, värillinen, paksu, Bond-paperi, kalvo, reiätetty, kirjelomake
Paperikoko: A3, A4, A4R, A5, A5R, A6R, B4, B5, B5R,
Mukautetut koot: 105 x 148-304,8 x 457,2 mm
Materiaalin paino: 52-256 g/m²
Virtalähde: pääyksikkö
Koko (L x S x K): 565 x 635 x 248 mm
Paino: noin 16,0 kg

Sisäinen 2/4 reiän rei'itin D1

(tarvitaan sisäinen viimeistelijä L1)
Kaksi tai neljä reikää
Rei'itettävän paperin paino: 52-300 g/m²
Rei'itettävän paperin koko:
Kaksi reikää: A3, A4, A4R, A5, B4, B5, B5R,
Neljä reikää: A3, A4

TULOSTUSVAIHTOEHDOT*

Sisäinen kaksitasolajittelija M1

* Paperikasiteetti voi vaihdella paperityypin/-koon mukaan.

Tason kapasiteetti (paperin paino 80 g/m²)
Ylätaso: A4, A5, A5R, A6R, B5, B5R: 85 arkkia
SRA3, A3, A4R, B4: 40 arkkia
Alataso (vakiolokero): A4, A5, A5R, A6R, B5, B5R:
enintään 220 arkkia
SRA3, A3, A4R, B4: enintään 100 arkkia
Materiaalin paino: 52-300 g/m²
Mitat (L x S x K): 428 x 405 x 88 mm
Paino: 0,7 kg

Sisäinen 4 reiän rei'itin D1

(tarvitaan sisäinen viimeistelijä L1)
Neljä reikää
Rei'itettävän paperin paino: 52-300 g/m²
Rei'itettävän paperin koko:
Neljä reikää: A3, A4, A4R, A5, B4, B5, B5R

Kopiotaso T2

Kapasiteetti (80 g/m²):
A4, A5R, B5, B5R: 100 arkkia
A3, A4R, B4: 65 arkkia
Mitat (L x S x K): 442 x 373 x 176 mm (kiinnitettynä päälaitteeseen, kun jatkotaso on auki)
Paino: 0,5 kg

2/4 reiän rei'itysoptio A1

(tarvitaan nitova viimeistelijä AE1 tai vihkoviimeistelijä AE1)
Kaksi tai neljä reikää
Rei'itettävän paperin paino: 52-300 g/m²
Rei'itettävän paperin koko:
Kaksi reikää: A3, A4, A4R, A5, B4, B5, B5R,
Neljä reikää: A3, A4

Sisäinen viimeistelijä L1

Tason kapasiteetti (paperin paino 80 g/m²):
Ylätason kapasiteetti: SRA3, A3, A4, A4R, A5, A5R, A6R, B4, B5, B5R: noin 45 arkkia
Alataso: A4, A5, A5R, B5: noin 500 arkkia
SRA3, A3, A4R, B4, B5R: 250 arkkia
A6R: 30 arkkia
Kirjekuori: 10 arkkia
Paperin paino: 52-300 g/m²
Nidontakohta: kulma, kaksinkertainen
Nidontakapasiteetti:
A4, B5: 50 arkkia (52-90 g/m²)
A4R: 40 arkkia (52-90 g/m²)
A3, B4: 30 arkkia (52-90 g/m²)
Eco-nidonta:
A3, A4, B4, B5: 10 arkkia (52-64 g/m²)
8 arkkia (65-81,4 g/m²)
6 arkkia (82-105 g/m²)

4 reiän rei'itysyksikkö A1

(tarvitaan nitova viimeistelijä AE1 tai vihkoviimeistelijä AE1)
Neljä reikää
Rei'itettävän paperin paino: 52-300 g/m²
Rei'itettävän paperin koko:
Neljä reikää: A3, A4, A4R, A5, B4, B5, B5R

Nitova viimeistelijä AE1

Tason kapasiteetti (paperin paino 80 g/m²):
Ylätaso: A4, A5, A5R, A6R, B5: noin 250 arkkia
SRA3, A3, A4R, B4, B5R: noin 125 arkkia
Alatason kapasiteetti*: A4, A5, A5R, B5: 3 000 arkkia
SRA3, A3, A4R, B4, B5R: 1 500 arkkia
A6R: 250 arkkia
Kirjekuori: Monarch 30 arkkia, COM10 No.10, DL, ISO-C5:
100 arkkia
Materiaalin paino:
Ylätaso: 52-256 g/m²
Niitin paikka: kulma, kaksinkertainen
Nidontakapasiteetti: A4, B5: 50 arkkia (52-90 g/m²)
A4R: 40 arkkia (52-90 g/m²)
A3, B4: 30 arkkia (52-90 g/m²)
Eco-nidonta (niittön):
A3, A4: 10 arkkia (52-64 g/m²)
8 arkkia (65-81,4 g/m²)
6 arkkia (82-105 g/m²)
Manuaalinen nidonta: 50 arkkia (52-90 g/m²)
Koko (L x S x K): 637 x 623 x 1 021 mm
(kun laajennustasoa ei ole laajennettu)
Paino: noin 30,0 kg

LISÄVARUSTEET

Kortinlukijat

Kortinlukija F1
Kortinlukulaitteen kiinnitysarra B7
IC-kortinlukijan kotelo numeronäppäimistöön A1

Muut

Yhden pyyhkäisyn kaksipuolisten asiakirjojen syöttölaite C1
Kaksipuolisten asiakirjojen syöttölaite BA1
Valotuskansi Y3
Tarkvetaso B1
Numeronäppäimistö A2
Pikanitoja B1 (lisävaruste)
Tulostusmateriaalin säätösarja A1

TIETOTURVALISÄVARUSTEET

Tietoturva

1 Tt SSD-A1
Muistin peilaussarja A1
250 Gt SSD-A1 (muistin peilaussarja A1)

JÄRJESTELMÄN JA OHJAINYKSIKÖN LISÄVARUSTEET

Tulostuksen lisävarusteet

Kansainvälinen PCL-fonttisarja A

Viivakooditulos

Viivakoodien tulostuspaketti D1

Järjestelmän lisävarusteet

Liitinpaketti ulkoisille lukijoille A1
Sarjaliitäntä K3
Langaton LAN-kortti F1

Faksin lisävarusteet

Super G3 -faksikortti BH1
Super G3 2nd Line -faksikortti BH2
Etäfaksi A1
IP FAX -laajennussarja B1

MUUT LISÄVARUSTEET

Käytettävyyssisävarusteet

Syöttölaitteen käyttökahva A1
Ääniohjauspaketti G1
Äänitoimintopaketti D1

Niittikasetit

Niittikasetti Y1 (2 x 2 000 kpl)*
* Vain vihkoviimeistelijä
Niitti P1 (2 x 5 000 kpl)

Laitteen suojaus

Antimikrobinen kalvo* - saatavana useassa eri koossa, joten sopii laitteiden yleisimmille kosketuspinnolle.
*Suosittelemme huoltoteknikon asennusta.

Ohjelmisto ja ratkaisut



Sertifioinnit ja yhteensopivuus



Canon Inc.
canon.com

Canon Eurooppa
canon-europe.com

Finnish edition
© Canon Europa N.V., 2024