

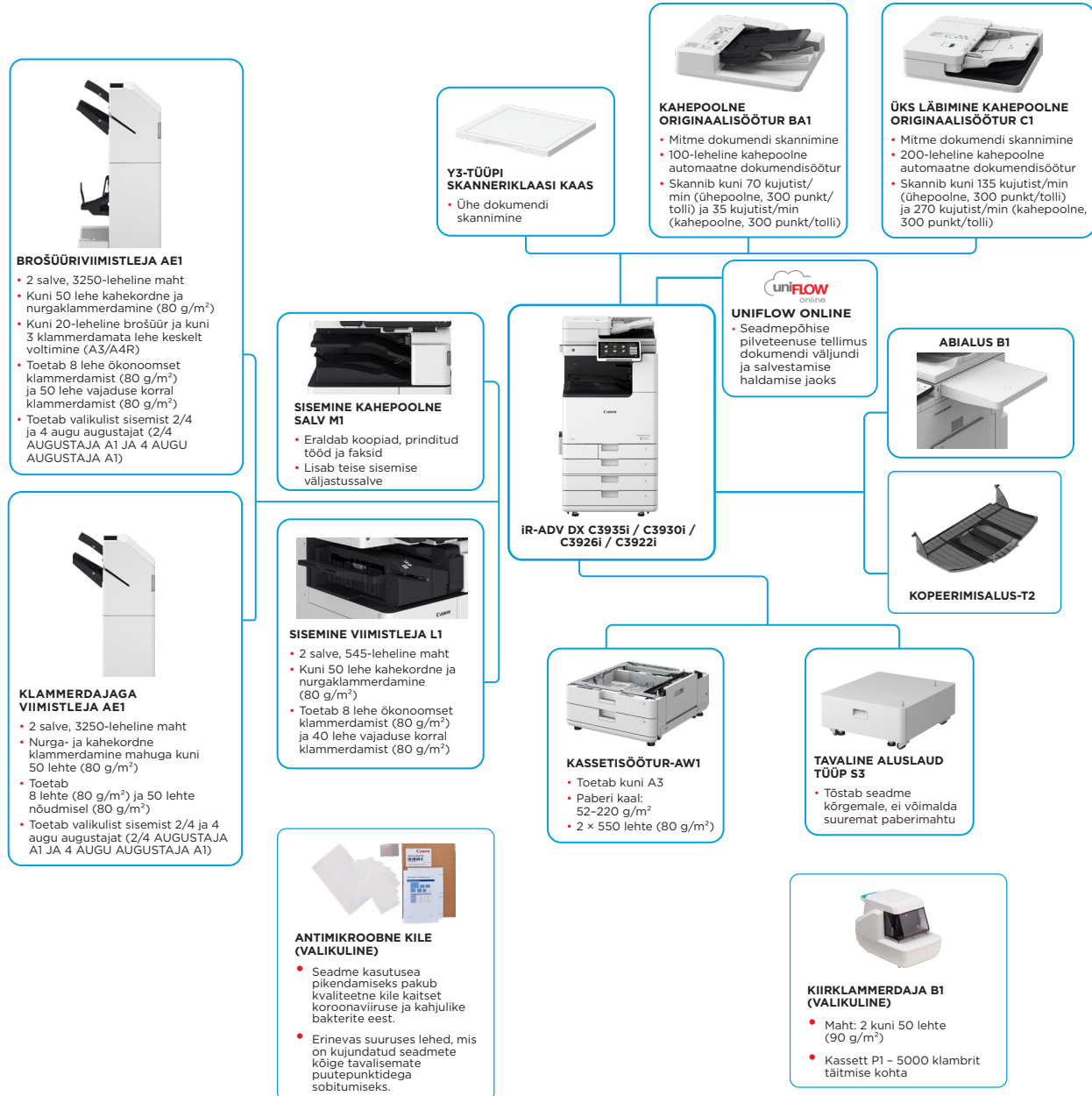
# imageRUNNER ADVANCE DX C3900 seeria

## NUTIKAD VÄRVILISED A3 MULTIFUNKTSIONAALSED SEADMED TÕHUSAKS JA KVALITEETSEKS DOKUMENDITÖÖTLUSEKS



Canon Europe Ltd.  
EU 2002-2024 Most Reliable A3 Brand

### PEAMISED KONFIGUREERIMISVALIKUD



Pildil kujutatud konfiguratsioon on ainult illustratiivne. Kõikide valikute ja täpse ühilduvuse nägemiseks vaadake [veebist toote konfiguratsiooni](#).

Ühendatud püsivara platvorm (Unified Firmware Platform, UFP) tagab, et kõik teie IR ADVANCE DX seadmed oleksid varustatud uusimate värskenduste ja kaitsega, võimaldades täiustatud kasutuskogemust.

**Canon**

# TEHNILISED ANDMED

# imageRUNNER ADVANCE DX C3900 seeria

<b>PÕHISEADE</b>	Värviline multifunktsionaalne A3-laserseade	<b>Lehekülje kirjeldusformaadid</b>	Standardne: UFRII, PCL6, Adobe® PostScript®3™
<b>Seadme tüüp</b>	Printimine, kopeerimine, skannimine, saatmine, salvestamine, lisavarustuses faksimine	<b>Osseptimimine (RUI)</b>	Toetatud failitüübid: PDF, EPS, TIFF/JPEG ja XPS
<b>Põhifunktsioonid</b>	1,8 GHz kaheümmeline protsessor	<b>Printimine mobiilseadmetest ja piilverakendusest</b>	AirPrint, Mopria, Universal Print by Microsoft, rakendus Canon PRINT Business ja uniFLOW Online (valikuline) Saadaval on valik tarkvara- ja MEAP-põhiseid lahendusi, et pakkuda olemavalt teie vajadustest printimist mobiilseadmetest, internetiühendusega seadmetest või pilvepõhistest teenustest. Lisateabe saamiseks võtke ühendust oma müügiesindajaga.
<b>Protsessor</b>	10,1-tolline TFT LCD WSVGA värviline puutepaneel	<b>OS-i standardne printimine</b>	Android / Windows® 10 / Windows® 11 / Chrome OS / macOS (11.2.2 või uuem), iOS (15.2 või uuem), iPadOS
<b>Juhtpaneel</b>	Standardne: RAM 3,5 GB Põhiprotsessori osa: 2 GB Pilditöötluse protsessori pool: 1 GB + 0,5 GB (reserveeritud pilditöötluseks)	<b>Kirjastiilid</b>	PS-fondid: 136 ladina fonti PCL-fondid: 93 ladina, 10 bitmapi fonti, 2 OCRI, Andalé Mono WT J/K/S/T*1 (jaapani, korea ning lihtsustatud ja traditsiooniline hiina keel), võtökoodi fondid*2
<b>Mälu</b>	Standardne: (SSD) 256 GB Valikuline: (SSD) 1 TB	<b>Printimisfunktsioonid</b>	*1 Vajalik lisavarustusse kuuluv rahvusvaheliste fontide komplekt A1. *2 Vajalik on võtökoodi printimiskomplekt D1.
<b>Andmesalvestus</b>	VÕRK Standardvarustus: 1000Base-T/100Base-TX/10Base-T Valikuline: juhtmevaba LAN (IEEE 802.11 b/g/n) MUUD Standardvarustus: USB 2.0 (host) × 1, USB 3.0 (host) × 1, USB 2.0 (seade) × 1 Valikuline: jadalüüdes, kopeerimise juhtimise liides	<b>Operatsioonisüsteemid</b>	UFRII: Windows®10/11/Server 2012/Server 2012 R2/Server 2016/Server 2019/Server 2022, MAC OS X (10.13 või uuem) PCL: Windows®10/11 / Server 2012 / Server 2012 R2 / Server 2016 / Server 2019 / Server 2022, MAC OS X (10.13 või uuem) PS: Windows®10/11 / Server 2012 / Server 2012 R2 / Server 2016 / Server 2019 / Server 2022, MAC OS X (10.13 või uuem) PPD: Windows®10/11, MAC OS X (10.13 või uuem)
<b>Ühendusliidesed</b>	Standardne: 1200 lehte 100-leheline mitmeotstarbeline salv 550 leheline paberikassett × 2, Max: 2300 lehte (kassetisõoturiga AW1)	<b>KOOPIAMASINA TEHNILISED ANDMED</b>	iR-ADV DX C3935i Ühepoolne: kuni 35 lk/min (A4, A5, A5R, A6R), kuni 17 lk/min (A3), kuni 23 lk/min (A4R) iR-ADV DX C3930i Ühepoolne: kuni 30 lk/min (A4, A5, A5R, A6R), kuni 15 lk/min (A3), kuni 20 lk/min (A4R) iR-ADV DX C3926i Ühepoolne: kuni 26 lk/min (A4, A5, A5R, A6R), kuni 15 lk/min (A3), kuni 20 lk/min (A4R) iR-ADV DX C3922i Ühepoolne: kuni 22 lk/min (A4, A5, A5R, A6R), kuni 15 lk/min (A3), kuni 20 lk/min (A4R)
<b>Paberisestuse maht (A4, 80 g/m²)</b>	Standardne: 250 lehte Max: 3450 lehte (klammerdajaga viimistlejaga AE1 või brošüüri viimistlejaga AE1 ja kopeerimisalusega T2)	<b>Kopeerimiskiirus (mustvalge ja värviline)</b>	iR-ADV DX C3935i: ligikaudu 5,5/7,4 sekundit või vähem iR-ADV DX C3930i/C3926i/C3922i: ligikaudu 6,1/8,4 sekundit või vähem 600 × 600
<b>Paberiväljundi maht (A4, 80 g/m²)</b>	Kõrvutamine, grupeerimine, nihutamine, klammerdamine, sadulklammerdus, augustamine, ökonoomne klammerdamine, nõudmisel klammerdamine * Viimistlusvõimalused sõltuvad ühendatud valikutest.	<b>Koopia arv</b>	Kuni 999 koopiat
<b>Viimistlusvõimalused</b>	Mitmeotstarbeline salv: õhuke, tavaline, raske*, ümbertöödeldud, kaetud*, värviline, jäljenpaber, võlakirjapaber, lüümik, silt, eelaugustatud, kirjablankett, ümbrik * SRA3 ei ole kaetud (257-300 g/m²) ja raske (257-300 g/m²) paberi puhul toetatud. Ülemine kassett: õhuke, tavaline, raske, ümbertöödeldud, värviline, võlakirjapaber, lüümik, eelaugustatud, kirjablankett, ümbrik Alumine kassett: õhuke, tavaline, raske, ümbertöödeldud, värviline, võlakirjapaber, lüümik, eelaugustatud, kirjablankett, ümbrik* * Vajalik on ümbriku kinnitus A (standardne).	<b>Kopeerimistihedus</b>	Automaatne või käsitsi (9 taset)
<b>Toetatud paberitüübid</b>	Mitmeotstarbeline salv: Standardformaadid: SRA3, A3, A4, A4R, A5, A5R, A6R, B4, B5, B5R Kohandatud formaat: 98,4 × 139,7 mm kuni 320,0 × 457,2 mm Vabaformaat: 100,0 × 148,0 mm kuni 304,8 × 457,2 mm Ümbrikud: COM10 nr 10, Monarch, ISO-C5, DL Kohandatud formaadiga ümbrik: 98,0 × 98,0 mm kuni 320,0 × 457,2 mm Ülemine kassett: Standardformaadid: A4, A5, A5R, A6R, B5 Kohandatud formaat: 105,0 × 148,0 mm kuni 297,0 × 215,9 mm Ümbrik: ISO-C5 Alumine kassett: Standardformaadid: A3, A4, A4R, A5, A5R, A6R, B4, B5, B5R Kohandatud formaat: 105,0 × 148,0 mm kuni 304,8 × 457,2 mm Ümbrik*: nr 10 COM10, Monarch, DL * Vajalik on ümbriku kinnitus A (standardne).	<b>Suurendus</b>	Variereeruv suum: 25-400% (1% sammuga) Valmis vähendused/suurendused: 25%, 50%, 70%, 100% (1-), 141%, 200%, 400%
<b>Toetatud paberiformaadid</b>	Mitmeotstarbeline alus: 52 kuni 300 g/m²* * SRA3 ei ole kaetud (257-300 g/m²) ja raske (257-300 g/m²) paberi puhul toetatud. Ülemine/alumine kassett: 52 kuni 256 g/m² Kahepoolne printimine: 52 kuni 220 g/m²	<b>Kopeerimisfunktsioonid</b>	Valmis R/E suhtarvud pindalade kaupa, kahepoolne, tiheduse kohandamine, originaali tüübi valik, katkestusrežiim, raamat kahele leheküljele, kahepoolne originaal, töö koostamine, N ühel, kaane lisamine, lehtede vahelepaigutamine, eri formaadiga originaalid, lehekülgede nummerdamine, koopiakomplekti nummerdamine, teravus, äärisse kustutamine, turvaline vesimärk, printimiskoopäev, tühjala, prindi ja kontrolli, negatiiv/positiiv, raamatud kujutised, tööplakkide ühendamine, peegelkujutis, kirjakaasi salvestamine, ID-kaardi kopeerimine, tühja lehe vahelejätmise, vabaformaadiga originaal, värvirežiim, reserveeritud kopeerimine, koopias näidis
<b>Toetatud paberipaksused</b>	Kiirkäivitussrežiimis: kuni 4 sekundit* * Aeg, mis kulub seadme sisselülitamisest hetkeni, kui ilmub kopeerimisikoon ja seda saab puutepaneeli kaval kasutada. Pühkerežiimis: kuni 10 sekundit Sisselülitamisest: kuni 10 sekundit* * Seadme sisselülitamise ja kopeerimise alustamise vaheline aeg (mitte prindireserveering).	<b>SKANNIMISE TEHNILISED ANDMED</b>	Standardne: värviline skanneriklaas Lisavarustus: skanneriklaasi kate Y3, Ühe läbimisega kahepoolne originaalisõotur C1* või kahepoolne originaalisõotur BA1 [kahepoolne kahepoolseks (automaatne koos kahepoolse originaalisõoturiga)] *Toetatud on kokkuleepunud lehtede tuvastus. DADF: kahepoolne originaalisõotur
<b>Soojenemisaeag</b>	Skanneriklaasi kattega Y3: 565 × 692 × 788 mm Ühe läbimisega kahepoolse originaalisõoturiga C1: 565 × 722 × 897 mm Kahepoolse originaalisõoturiga BA1: 565 × 719 × 891 mm	<b>Tüüp</b>	Standardne: värviline skanneriklaas Lisavarustus: skanneriklaasi kate Y3, Ühe läbimisega kahepoolne originaalisõotur C1* või kahepoolne originaalisõotur BA1 [kahepoolne kahepoolseks (automaatne koos kahepoolse originaalisõoturiga)] *Toetatud on kokkuleepunud lehtede tuvastus. DADF: kahepoolne originaalisõotur
<b>Mõõtmed (L × S × K)</b>	Põhikonfiguratsioon: 978 × 1119 mm (Ühe läbimisega kahepoolne originaalisõotur C1 + parem kate avatud + mitmeotstarbelise salve pikendus välja tõmmatud + paberikassett avatud) 978 × 1116 mm (kahepoolne originaalisõotur BA1 + parem kate avatud + mitmeotstarbelise salve pikendus välja tõmmatud + paberikassett avatud) Täiskonfiguratsioon: 1651 × 1119 mm (Ühe läbimisega kahepoolne originaalisõotur C1 + klammerdajaga viimistleja AE1 / brošüüri viimistleja AE1 + kopeerimisaluse T2 pikendus avatud + paberikassett avatud) 1651 × 1116 mm (kahepoolne originaalisõotur BA1 + klammerdajaga viimistleja AE1 / brošüüri viimistleja AE1 + kopeerimisaluse T2 pikendus avatud + paberikassett avatud)	<b>Dokumendisõoturi paberimaht (80 g/m²)</b>	Ühe läbimisega kahepoolne originaalisõotur C1: kuni 200 lehte Kahepoolne originaalisõotur BA1: kuni 100 lehte
<b>Paigaldusruum (L × S)</b>	Skanneriklaasi kattega Y3: ligikaudu 71 kg Kahepoolse originaalisõoturiga BA1: ligikaudu 78 kg Ühe läbimisega kahepoolse originaalisõoturiga C1: ligikaudu 84 kg	<b>Toetatud originaalid ja kaalud</b>	Skanneriklaas: leht, raamat ja 3D esemed Dokumendisõoturi paberikala: Ühe läbimisega kahepoolne originaalisõotur C1: ühepoolne skannimine: 38 kuni 220 g/m² (mustvalge/värviline) kahepoolne skannimine: 38 kuni 220 g/m² (mustvalge/värviline) *A6R (või väiksema formaadi) toetatud kaalud on 50 kuni 220 g/m². Kahepoolne originaalisõotur BA1: Ühepoolne skannimine: 38 kuni 128 g/m² (mustvalge); 64 kuni 128 g/m² (värviline) kahepoolne skannimine: 50 kuni 128 g/m² (mustvalge); 64 kuni 128 g/m² (värviline)
<b>Kaal*</b>	Skanneriklaasi kattega Y3: ligikaudu 71 kg Kahepoolse originaalisõoturiga BA1: ligikaudu 78 kg Ühe läbimisega kahepoolse originaalisõoturiga C1: ligikaudu 84 kg	<b>Toetatud paberiformaadid</b>	Skanneriklaas: max skannimissuurus 297,0 × 431,8 mm Ühe läbimisega kahepoolne originaalisõotur C1: A3, A4, A4R, A5, A5R, A6R, B4, B5, B5R, B6R, kohandatud formaat: 69,9 × 139,7 mm kuni 304,8 × 431,8 mm Kahepoolne originaalisõotur BA1: A3, A4, A4R, A5, A5R, B4, B5, B5R, B6, kohandatud formaat: 139,7 × 128 mm kuni 297,0 × 431,8 mm
<b>PRINTIMISE TEHNILISED ANDMED</b>	iR-ADV DX C3935i: Ühepoolne: kuni 35 lk/min (A4, A5, A5R, A6R), kuni 17 lk/min (A3), kuni 23 lk/min (A4R) iR-ADV DX C3930i: Ühepoolne: kuni 30 lk/min (A4, A5, A5R, A6R), kuni 15 lk/min (A3), kuni 20 lk/min (A4R) iR-ADV DX C3926i: Ühepoolne: kuni 26 lk/min (A4, A5, A5R, A6R), kuni 15 lk/min (A3), kuni 20 lk/min (A4R) iR-ADV DX C3922i: Ühepoolne: kuni 22 lk/min (A4, A5, A5R, A6R), kuni 15 lk/min (A3), kuni 20 lk/min (A4R)	<b>Skannimiskiirus (kujutist/m; mustvalge/värviline, A4)</b>	Ühe läbimisega kahepoolne originaalisõotur C1: ühepoolne skannimine: 135/135 (300 × 300 punkt/tolli, saatmine), 80/80 (600 × 600 punkt/tolli, kopeerimine) kahepoolne skannimine: 270/270 (300 × 300 punkt/tolli, saatmine), 160/90 (600 × 600 punkt/tolli, kopeerimine) Kahepoolne originaalisõotur BA1: ühepoolne skannimine: 70/70 (300 × 300 punkt/tolli, saatmine), 51/51 (600 × 600 punkt/tolli, kopeerimine) kahepoolne skannimine: 35/35 (300 × 300 punkt/tolli, saatmine), 25,5/25,5 (600 × 600 punkt/tolli, kopeerimine)
<b>Printimislahutus (punkt/tolli)</b>	1200 × 600, 1200 × 1200 (poole kiirusega)		

# TEHNILISED ANDMED

# imageRUNNER ADVANCE DX C3900 seeria

<b>Skannimislahutus (punkt/tolli)</b>	Skannimine kopeerimiseks: 600 × 600 Skannimine saatmiseks: (tõuke) 600 × 600 (SMB/FTP/ WebDAV/IFAX), (tõmbe) 600 × 600 Skannimine faksimiseks: 600 × 600	<b>Võrgu turvalisus</b>	TLS 1.3, IPsec, IEEE802.1X autentimine, WPA3 tugi, SNMP V3.0, tulemüüri funktsionaalsus (IP-/MAC-aadresside filtreerimine), kahekordse võrgu tugi (juhtmega LAN / juhtmevaba LAN, juhtmega LAN / juhtmevaba LAN), WPA3 tugi, kasutatava funktsiooni keelamine (protokollide/ rakenduste lubamine/keelamine, kaugkasutajaliidese lubamine/keelamine, USB-liidese lubamine/keelamine), suhtlusliini eraldamine (G3 FAX, USB-pesa, Advanced Space, skannimine ja saatmine – e-kirja vastuvõtmisega seotud viirusemured)
<b>Tõmbava skannimise tehnilised andmed</b>	Värviline võrguskannimine ScanGear2, TWAIN- ja WIA-toega OS: Windows*10/11/Server 2012/Server 2021 R2/Server 2016/Server 2019/Server 2022	<b>Seadme turvalisus</b>	SSD-andmete kaitsmine [SSD-andmete krüpteerimine (FIPS140-2/140-3)*], SSD lukustamine], standardne SSD algatamine, usaldusväärse platvormi moodul (TPM 2.0), tööloade varjamine funktsioon, multifunktsionaalse seadme tarkvara terviklikkuse kaitsmine, multifunktsionaalse seadme terviklikkuse kontrollimine (NIST SP800-193) automaatse süsteemi taastamisega (süsteemipoolne kinnitus käivitamisel, käitusaja sissetungi tuvastamine McAfee sisseehitatud juhtimistarkvaraga), HCD-PP ühiskriteeriumite sertifitseerimine
<b>Skannimismeedod</b>	Toukeskannimine, tõmbeskannimine, kasti skannimine, Advanced Space'i skannimine, võrku skannimine, USB-mälukaardile skannimine, mobiilseadmesse skannimine, pilve skannimine (uniFLOW Online – valikuline)	<b>Seadme haldamine ja auditeerimine</b>	Administraatori parool, kaughalduse kahefaktoriline autentimine, digitaalne sertifikaat ja põhihaldus, auditi logi, välise auditisüsteemiga koostöö tegemine (SIEM), pildiantmete logimine, turbe poliitika seadistamine
<b>SAATMISE TEHNILISED ANDMED</b>		<b>NÕUDED KESKKONNATINGIMUSTELE</b>	
<b>Sihtkoht</b>	Standardne: e-post/interneti FAKS (SMTP), SMB 3.1.1, FTP, WebDAV, kirjastik Lisavarustus: Super G3 FAX, IP Fax	<b>Töökeskkond</b>	Temperatuur: 10–30 °C Õhuniiskus: 20–80% suhtelist õhuniiskust
<b>Aadressiraamat</b>	LDAP (2000) / kohalik (1600) / kiirvalimine (200)	<b>Toiteallikas</b>	220–240 V, 50/60 Hz, 5 A
<b>Saatmislahutus (punkt/tolli)</b>	Toukeskannimine: 600 × 600 Tõmbeskannimine: kuni 600 × 600	<b>Energiatarve</b>	Max: ligikaudu 1 500 W Kopeerimine (kahepoolse originaalisõoturi ja pideva skannimisega): ligikaudu 613 W <sup>**</sup> Ooterežiimis: ligikaudu 40,7 W <sup>**</sup> Puhkerežiimis: ligikaudu 0,8 W <sup>**</sup>
<b>Andmesideprotokoll</b>	Fail: FTP (TCP/IP), SMB 3.1.1 (TCP/IP), WebDAV E-post / internetifaks: SMTP, POP3	<b>Müratasemed</b>	*Normaartus: mõdetud ühe seadmega ** 0,8 W puhkerežiimis ei ole teatud sätete tõttu kõigis olukordades kättesaadav.
<b>Failivorming</b>	Standardne: TIFF, JPEG, PDF (kompaktna, otsinguvõimalusega, reeglite rakendamine, veebi jaoks optimeerimine, PDF A/1-b, Trace & Smooth, krüpteeritud, seadme allkiri, kasutaja allkiri), XPS (kompaktna, otsinguvõimalusega, seadme allkiri, kasutaja allkiri), Office Open XML (PowerPoint, Word)		Tüüpiline elektritarve (TEC)*: iR-ADV DX C3935i: 0,35 kWh iR-ADV DX C3950i: 0,30 kWh iR-ADV DX C3925i: 0,26 kWh iR-ADV DX C3922i: 0,23 kWh *USA Energy Star versiooni 3.0 järgi
<b>Universaalset saatmisfunktsioonid</b>	Originaali tüüpi valik, kahepoolne originaal, raamat kahele leheküljele, eri formaadiga originaalid, tiheduse kohandamine, teravus, kooptia proportsioonid, ääri seadmine, töö lõpetamise märguanne, failinimi, teemariid/kehatekst, vastamisadress, e-posti prioriteet, TX-aruanne, originaali sisuorientatsioon, tühjade originaalide vahelejätmine		Üksikasjalikumad teavet seoses Erp:Lot6/26 määrusega leiate aadressilt: <a href="https://www.canon-europe.com/for_work/lot26/">https://www.canon-europe.com/for_work/lot26/</a>
<b>FAKSI TEHNILISED ANDMED</b>			<b>Helitugevuse tase (LWA, m*)</b> Aktiivsena (mustvalge) (ühepoolne) iR-ADV DX C3935i: 64 dB, kv 3 dB iR-ADV DX C3930i: 60 dB, kv 3 dB iR-ADV DX C3925i: 60 dB, kv 3 dB iR-ADV DX C3922i: 60 dB, kv 3 dB *Normaartus: mõdetud ühel seadmel kooskõlas standardiga ISO7779, mida on kirjeldatud standardis ISO9296 (2017).
<b>Ühendusliinide max arv</b>	2		<b>Helirõhk (LpA, m*)</b> Kõrvalseisja asendist: Aktiivsena (mustvalge/värviline) (ühepoolne): iR-ADV DX C3935i: 49 dB / 49 dB iR-ADV DX C3930i: 46 dB* / 46 dB iR-ADV DX C3925i: 46 dB* / 46 dB iR-ADV DX C3922i: 46 dB* / 46 dB *Normaartus: mõdetud ühel seadmel kooskõlas standardiga ISO7779, mida on kirjeldatud standardis ISO9296 (2017)
<b>Modemi kiirus</b>	Super G3: 33,6 kb/s G3: 14,4 kb/s		Blue Angel
<b>Tihendusmeetod</b>	MH, MR, MMR, JBIG	<b>KULUTARVIKUD</b>	
<b>Lahutusvõime (punkt/tolli)</b>	400 × 400 (ultrapeen), 200 × 400 (ülipeen), 200 × 200 (peen), 200 × 100 (tavaline)	<b>Toonerikassetid</b>	C-EXV 64 tooner BK/C/M/Y
<b>Saatmise ja salvestamise vastuvõtmise formaadid</b>	Saatmine: A3, A4, A4R, A5 <sup>**</sup> , A5R <sup>**</sup> , B4, B5 <sup>**</sup> , B5R <sup>**</sup> Vastuvõtmine: A3, B4, A4, A4R, A5R, B5, B5R <sup>**</sup> * Saadetakse A4-na ** Saadetakse lühikeseks B4-na	<b>Tooneri tootlikkus (hinnanguline 5% katvuse juures)</b>	C-EXV 64 tooner BK: 38 000 lk C-EXV 64 tooner C/M/Y: 25 500 lk
<b>Faksi mälu</b>	Kuni 30 000 lehte (2000 tööd)	<b>TARKVARA JA PRINTERI HALDUS</b>	
<b>Kiirvalikud</b>	Max 200	<b>Jälgimine ja aruandlus</b>	Universaalne sisselogimishaldur uniFLOW Online Express* * Lisateavet leiate järgmistest allikatest: <a href="#">uniFLOW Online Express</a> <a href="#">uniFLOW Online</a>
<b>Rühmavalikud/adressaadid</b>	Max 199 numbrit	<b>Kaughaldustööriistad</b>	iWEMC eMaintenance Content Delivery System
<b>Järjestikune edastamine</b>	Max 256 aadressi	<b>Skannimistarkvara</b>	Värviline võrguskannimine ScanGear 2
<b>Mälu varundus</b>	Jah	<b>Optimeerimistöööriistad</b>	Canon Driver Configuration Tool
<b>Faksi funktsioonid</b>	Saatja nimi (TTI), telefoniliini valimine (faksi saatmisel), kohe saatmine, viivitusega saatmine, eelvaade, töö lõpetamise märguanne, TX-aruanne, katkestuse edastamine, järjestikune edastamine, parooli/alamaadressi saatmine, konfidentsiaalne kirjastik, kaks ühel logi	<b>Platvorm</b>	MEAP (multifunktsionaalne sardrakenduste platvorm)
<b>SALVESTAMISE TEHNILISED ANDMED</b>		<b>Dokumendi trükkimine</b>	Kofax Power PDF täiustatud (valikuline)
<b>Kirjakast (toetatav arv)</b>	100 kasutaja sisendkasti, 1 mälu RX postkast, 50 konfidentsiaalset faksi postkasti Maksimaalselt võimalik salvestada 10 000 lehte (2000 tööd)	<b>PABERISESTUSVÕIMALUSED</b>	
<b>Advanced Space</b>	Andmesideprotokoll: SMB või WebDAV Klientarvuti operatsioonisüsteem: Windows* 10/11 Samaaegsed ühendused (max): SMB: 64, WebDAV: 3	<b>Kassetisõötur AWI</b>	Paberimaht: 550 lehte × 2 (1100 lehte) (80 g/m <sup>2</sup> ) Paberi tüüp: õhuke, tavaline, umbertöödeldud, värviline, paks, välikirjapaber, lüümik, eelaugustatud, kirjablankett Paberiformaadid: A3, A4, A4R, A5, A5R, A6R, B4, B5, B5R, Kohandatud formaat: 105,0 × 148,0 mm kuni 304,8 × 457,2 mm Paberi kaal: 52 kuni 256 g/m <sup>2</sup> Toiteallikas: põhiseadme Mõõtmed (L × S × K): 565 × 635 × 248 mm Kaal: ligikaudu 16,0 kg
<b>Advanced Space'i saadavalolev salvestusruum</b>	Standardne: 16 GB (Valikuga: max 480 GB)		
<b>Advanced Space'i funktsioonid:</b>	Advanced Space'i sisselogimise autentimine, sortimisfunktsioon, parooliga PDF-i printimine, imageWARE Secure Audit Manageri tugi, otsing, faili eelvaade, autentimise haldus, avalikkusele avatud, URI TX, varundamine/lähtestamine		
<b>TURBEANDMED</b>			
<b>Autentimine ja juurdepääsukontroll</b>	Kasutaja autentimine (pildiga sisselogimine, pildi ja PIN-koodiga sisselogimine, kaardiga sisselogimine), kasutajanime ja parooliga sisselogimine, funktsiooni tasandil sisselogimine, mobiiliga sisselogimine), osakonna ID autentimine (osakonna ID ja PIN-koodiga sisselogimine, funktsiooni tasandil sisselogimine), uniFLOW Online Express (PIN-koodiga sisselogimine, pildiga sisselogimine, pildi ja PIN-koodiga sisselogimine, kaardiga sisselogimine, kaardi ja PIN-koodiga sisselogimine, kasutajanime ja parooliga sisselogimine, osakonna ID ja PIN-koodiga sisselogimine, funktsiooni tasandil sisselogimine), juurdepääsu haldamise süsteem (juurdepääsukontroll) *Kaarditegijad on valikulised, vaadake riistvaratarvikute alt Vajalik aktiveerimine		
<b>Dokumenditurve</b>	Turvaline printimine (turvaline printimine, krüpteeritud turvaline printimine, sunnitud otetööde printimine, uniFLOW turvaline printimine*), andmete turvaline vastuvõtmine (konfidentsiaalne faksi postkast, vastuvõetud dokumentide automaatne edastamine), turvaline skannimine (krüptitud PDF, seadme allkiri PDF/XPS, kasutaja allkiri PDF/XPS, Adobe LiveCycle® Rights Management ES2.5 integratsioon), kirjastik turvalisus (parooliga kaitstud kirjastik, Advanced Space'i juurdepääsukontroll), turvaline andmete saatmine (parooli taotlemise seadistamine edastuse kohta, piiratud e-kirja/faili saatmise funktsioonid, faksinumbri kinnitamine, faksidraiveri edastuse lubamine/piiramine, ajaloost saatmise lubamine/piiramine, S/MIME tugi), dokumendi jälgimine (turvaline vesimärk) ** Vajalik uniFLOW Online / uniFLOW		



VÄLJUNDI LISAVARUSTUS\*

Sisemine kaheasuunaline alus M1

\*Paberimaht oleb paberi tüübigi ja formaadist.

Aluse mahutavus (80 g/m<sup>2</sup> paberiga):  
Ülemine salv: A4, A5, A5R, A6R, B5, B5R: 85 lehte  
SRA3, A3, A4R, B4: 40 lehte  
Alumine salv (standardne salv): A4, A5, A5R, A6R, B5, B5R:  
kuni 220 lehte  
SRA3, A3, A4R, B4: kuni 100 lehte  
Paberi kaal: 52 kuni 300 g/m<sup>2</sup>  
Mõõtmed (L x S x K): 428 x 405 x 88 mm  
Kaal: 0,7 kg

Kopeerimisalus T2

Mahutavus (80 g/m<sup>2</sup> paberiga):  
A4, A5R, B5, B5R: 100 lehte  
A3, A4R, B4: 65 lehte  
Mõõtmed (L x S x K): 442 x 373 x 176 mm (põhiseadmega  
ühendatuna ja väljatõmmatud salvega)  
Kaal: 0,5 kg

Sisemine viimistleja L1

Aluse mahutavus (80 g/m<sup>2</sup> paberiga):  
Ülemine salv: SRA3, A3, A4, A4R, A5, A5R, A6R, B4, B5,  
B5R: ligikaudu 45 lehte  
Alumine salv: A4, A5, A5R, B5: ligikaudu 500 lehte  
SRA3, A3, A4R, B4, B5R: 250 lehte  
A6R: 30 lehte  
Ümbrikud: 10 lehte  
Paberi kaal: 52 kuni 300 g/m<sup>2</sup>  
Klammerdamiskoht: nurk, kahekordne  
Klammerdamismaht:  
A4, B5: 50 lehte (52 kuni 90 g/m<sup>2</sup>)  
A4R: 40 lehte (52 kuni 90 g/m<sup>2</sup>)  
A3, B4: 30 lehte (52 kuni 90 g/m<sup>2</sup>)  
Ökonoomne klammerdamine:  
A3, A4, B4, B5: 10 lehte (52 kuni 64 g/m<sup>2</sup>)  
8 lehte (65-81,4 g/m<sup>2</sup>)  
6 lehte (82-105 g/m<sup>2</sup>)  
Vajaduse korral klammerdamine: ligikaudu 40 lehte (80 g/m<sup>2</sup>)  
Mõõtmed (L x S x K): 727 x 525 x 225 mm  
(kinnitatud põhiseadme külge, kui lisasalv on pikendatud)  
Kaal: ligikaudu 9,1 kg

Klammerdajaga viimistleja AE1

Aluse mahutavus (80 g/m<sup>2</sup> paberiga):  
Ülemine salv: A4, A5, A5R, A6R, B5: ligikaudu 250 lehte  
SRA3, A3, A4R, B4, B5R: ligikaudu 125 lehte  
Alumine salv: A4, A5, A5R, B5: 3000 lehte  
SRA3, A3, A4R, B4, B5R: 1500 lehte  
A6R: 250 lehte  
Ümbrik: Monarch: 30 lehte, nr 10 COM10, DL, ISO-C5:  
100 lehte  
Paberi kaal:  
Ülemine salv: 52-256 g/m<sup>2</sup>  
Alumine salv: 52-300 g/m<sup>2</sup>  
Klammerdamiskoht: nurk, kahekordne  
Klammerdamismaht: A4, B5: 50 lehte (52 kuni 90 g/m<sup>2</sup>)  
A4R: 40 lehte (52 kuni 90 g/m<sup>2</sup>)  
A3, B4: 30 lehte (52 kuni 90 g/m<sup>2</sup>)  
Ökonoomne klammerdamine:  
A3, A4: 10 lehte (52 kuni 64 g/m<sup>2</sup>)  
8 lehte (65-81,4 g/m<sup>2</sup>)  
6 lehte (82-105 g/m<sup>2</sup>)  
Nõudmisel klammerdamine: 50 lehte (52 kuni 90 g/m<sup>2</sup>)  
Mõõtmed (L x S x K): 637 x 623 x 1 021 mm  
(kui lisasalv on pikendatud)  
Kaal: ligikaudu 30,0 kg

Brošüüri viimistleja AE1

(hõlmab eeltoodud klammerdajaga viimistleja AE1 klambrite  
tehnilisi andmeid)  
Sadulklammerduse paberiformaat: A3, A4R, B4  
Sadulklammerduse klammerdamismaht: 20 lehte x 10 komplekti  
(52 kuni 81,4 g/m<sup>2</sup>) (koos ühe kuni 256 g/m<sup>2</sup> kattelehega)  
Klammerdamata validitud lehtede klammerdamispaksus:  
kuni 3 lehte  
(52 kuni 105 g/m<sup>2</sup>)  
Toiteallikas: põhiseadmest  
Mõõtmed (L x S x K): 637 x 623 x 1 021 mm  
(kui lisasalv on pikendatud)  
Kaal: ligikaudu 53,0 kg

Sisemine 2/4 augustaja D1

(Vajalik siseviimistleja L1)  
Kaks või neli auku  
Sobiv augustuspaberi kaal: 52 kuni 300 g/m<sup>2</sup>  
Sobiv augustuspaberi formaat:  
2 auku: A3, A4, A4R, A5, B4, B5, B5R  
4 auku: A3, A4

Sisemine 4 augustaja D1

(Vajalik siseviimistleja L1)  
Neli auku  
Sobiv augustuspaberi kaal: 52 kuni 300 g/m<sup>2</sup>  
Sobiv augustuspaberi formaat:  
4 auku: A3, A4, A4R, A5, B4, B5, B5R

2/4 augu augustaja A1

(Vajalik kas klammerdajaga viimistleja AE1 või  
brošüüri viimistleja AE1)  
Kaks või neli auku  
Sobiv augustuspaberi kaal: 52 kuni 300 g/m<sup>2</sup>  
Sobiv augustuspaberi formaat:  
2 auku: A3, A4, A4R, A5, B4, B5, B5R  
4 auku: A3, A4

4 augu augustaja A1

(Vajalik kas klammerdajaga viimistleja AE1 või  
brošüüri viimistleja AE1)  
Neli auku  
Sobiv augustuspaberi kaal: 52 kuni 300 g/m<sup>2</sup>  
Sobiv augustuspaberi formaat:  
4 auku: A3, A4, A4R, A5, B4, B5, B5R

RIISTVARATARVIKUD

Kaardilugejad

Koopiakaardi lugeja F1  
Kopeerimiskaardilugeja kinnitus B7  
IC-kaardi lugeja karp numbriklahvistiku jaoks A1  
Muud  
Ühe läbimisega kahepoolne originaalioõtur C1  
Kahepoolne originaalioõtur BA1  
Skanneriklaasi kate Y3  
Abialus B1  
Numbriklahvistik A2  
Kiirklammerdaja B1 (valikuline)  
Prindimaterjali reguleerimiskomplekt A1

TURBEALANE LISAVARUSTUS

Andmeturve

1 TB SSD-A1  
Andmete peegeldamise komplekt A1  
250 GB SSD-A1 (kasutades koos andmete peegeldamise  
komplektiga A1)

SÜSTEEMI JA JUHTIMISSÜSTEEMI LISAVARUSTUS

Prinditarvikud

Võõtkoodide printimine

Süsteemitarvikud

PCL rahvusvaheline kirjastiilide komplekt A  
Võõtkoodi printimiskomplekt D1

Kopeerimise juhtimisliidese komplekt A1  
Jadaliidese komplekt K3  
WLAN-i kaart F1

Faksitarvikud

Super G3 faksikaart BH1  
Super G3 2. liini faksikaart BH2  
Kaugfaksikomplekt A1  
IP faksilaienduskomplekt B1

MUU LISAVARUSTUS

Lisatarvikud erivajadustega kasutajatele

Automaatse dokumendisõõtur käepide A1  
Hääljuhendamise komplekt G1  
Häälkasutamise komplekt D1

Klambrikassetid

Klambrikassett Y1 (2 x 2000 tk)\*  
\* Ainult brošüüri viimistleja jaoks  
Klambrid P1 (2 x 5000 tk)

Seadme kaitse

Antimikroobne kile\* - mitmesugused lehed,  
mis on mõeldud sobima  
seadmete enim puudutatud kohtadesse.  
\*Soovitav on inseneri poolt rakendamise

Tarkvara ja lahendused



Sertifikaadid ja ühilduvus

