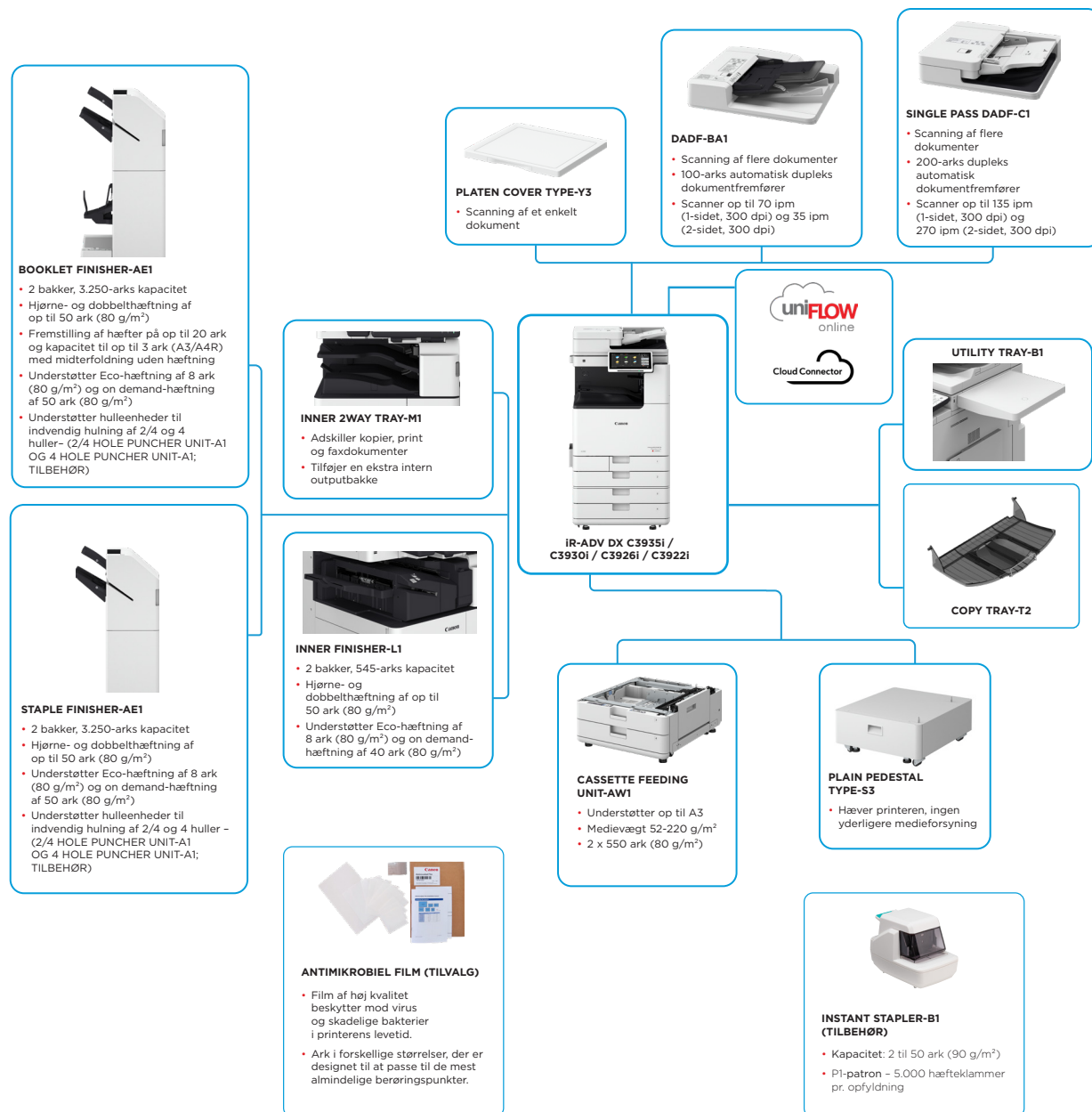


imageRUNNER ADVANCE DX C3900-serien

SMARTE A3-FARVEMULTIFUNKTIONSPRINTERE TIL EFFEKTIV DOKUMENTBEHANDLING I HØJ KVALITET



VIGTIGSTE KONFIGURATIONS MULIGHEDER



Denne konfiguration er kun til illustrationsformål. Se vores [online-produktkonfigurator](#) for at få en komplet liste over tilbehør og kompatibilitet.

UFP (Unified Firmware Platform) sikrer, at de nyeste funktionsopgraderinger og sikkerhedsfunktioner er tilgængelige, hvilket giver en bedre brugeroplevelse på tværs af hele IR ADVANCE DX-porteføljen.

Canon

TEKNISKE SPECIFIKATIONER

imageRUNNER ADVANCE DX C3900-serien

HOVEDSYSTEM		Print fra mobile enheder og cloud-applikationer	AirPrint, Mopria, Universal Print by Microsoft, Canon PRINT-app, Cloud Connector og uniFLOW Online (tilbehør)
Maskintype	Multifunktionel A3-farvelaserprinter		Der findes en række software- og MEAP-baserede løsninger, der leverer print fra mobile enheder eller internetforbundne enheder og cloudbaserede tjenester afhængigt af jeres behov. Kontakt jeres Account Manager for at få flere oplysninger
Grundlæggende funktioner	Print, kopiering, scanning, send, gem og fax (tilvalg)	OS-standardprint	Android/Windows* 10/Windows* 11/Chrome OS/macOS (11.2.2 eller nyere)/iOS (15.2 eller nyere, iPadOS)
Processor	1,8 GHz dual core-processor	Skrifttyper	PS-skrifttyper: 136 Roman PCL-skrifttyper: 93 Roman, 10 Bitmap-skrifttyper, 2 OCR-skrifttyper, Andale Mono WT J/K/S/T ¹ (japansk, koreansk, forenklet og traditionel kinesisk), strekkodeskrifttyper ²
Kontrolpanel	10,1" TFT LCD WSVGA-touchscreen i farver		¹ Kræver PCL International Font Set-A1 (tilbehør).
Hukommelse	Standard: RAM 4,5 GB	Printfunktioner	² Kræver Barcode Printing Kit-D1 (tilbehør).
Lagring	Standard: (SSD) 256 GB Tilvalg: (SSD) 1 TB	Operativsystem	Sikkert print, sikkert vandmærke, sidehoved/sidefod, sidelayout, to-sidet print, blandede papirformater/-retninger, omslag for/bag, tonerreduktion, plakatprint, print med tvungen hold, printdato, planlagt print, print med en virtuel printer
Interface-tilslutning	NETVÆRK: Standard: 1000BASE-T/100BASE-TX/10BASE-T, Tilvalg: Trådløst LAN (IEEE 802.11 b/g/n) ANDET Standard: USB 2.0 (Host) x1, USB 3.0 (Host) x1, USB 2.0 (printer) x1; Tilvalg: Serielt interface, Copy Control Interface		UFRIL: Windows* 10/11/Server 2012/Server 2012 R2/Server 2016/Server 2019/Server 2022, Mac OS X (10.13 eller nyere) PCL: Windows* 10/11/Server 2012/Server 2012 R2/Server 2016/Server 2019/Server 2022, Mac OS X (10.13 eller nyere) PS: Windows* 10/11/Server 2012/Server 2012 R2/Server 2016/Server 2019/Server 2022, Mac OS X (10.13 eller nyere) PPD: Windows* 10/11, MAC OS X (10.13 eller nyere)
Papirforsyningskapacitet (A4, 80 g/m²)	Standard: 1.200 ark 100-arks universalbakke 550-arks kassette x 2, Maksimum: 2.300 ark (med Cassette Feeding Unit-AW1)	KOPISPECIFIKATIONER	
Papiroutputkapacitet (A4, 80 g/m²)	Standard: 250 ark Maksimum 3.450 ark (med Staple Finisher-AE1 eller Booklet Finisher-AE1 og Copy Tray-T2)	Kopieringshastighed (sort/hvid og farve)	iR-ADV DX C3935i 1-sidet: Op til 35 sider/ minut (A4, A5, A5R, A6R), op til 17 sider/ minut (A3), op til 23 sider/ minut (A4R) iR-ADV DX C3930i 1-sidet: Op til 30 sider/ minut (A4, A5, A5R, A6R), op til 15 sider/ minut (A3), op til 20 sider/ minut (A4R) iR-ADV DX C3926i 1-sidet: Op til 26 sider/ minut (A4, A5, A5R, A6R), op til 15 sider/ minut (A3), op til 20 sider/ minut (A4R) iR-ADV DX C3922i 1-sidet: Op til 22 sider/ minut (A4, A5, A5R, A6R), op til 15 sider/ minut (A3), op til 20 sider/ minut (A4R)
Finishingfunktioner	Sætsortering, staksortering, forskydning, hæftning, ryghæftning, hulning, eco-hæftning, on demand-hæftning * Finishingfunktionerne kan variere afhængigt af det tilsluttede tilbehør.	Kopiopløsning (dpi)	600 x 600
Understøttede medietyper	Universalbakke: Tyndt, almindeligt, kraftigt*, genbrugspapir, coated*, farve, kalkerpapir, Bond (kontraktpapir), transparenter, etiketter, forhullet, Letterhead, kuverter * SRA3-format understøttes ikke for coated (257-300 g/m ²) og kraftigt (257-300 g/m ²) papir. Øverste kassette: Tyndt, almindeligt, kraftigt, genbrugspapir, farvet, Bond (kontraktpapir), transparenter, forhullet, Letterhead, kuverter Nederste kassette: Tyndt, almindeligt, kraftigt, genbrugspapir, farvet, Bond (kontraktpapir), transparenter, forhullet, Letterhead, kuverter* * Envelope Feeder Attachment A (standard) er påkrævet.	Flere kopier	Op til 999 kopier
Understøttede medieformater	Universalbakke: Standardformat: SRA3, A3, A4, A4R, A5, A5R, A6R, B4, B5, B5R Brugerdefineret format: 98,4 x 139,7 mm til 320,0 x 457,2 mm Valgfrigt format: 100,0 x 148,0 mm til 304,8 x 457,2 mm Kuverter: COM10 No.10, Monarch, ISO-C5, DL Kuvert, brugerdefineret format: 98,0 x 98,0 mm til 320,0 x 457,2 mm Øverste kassette: Standardformat: A4, A5, A5R, A6R, B5 Brugerdefineret format: 105,0 x 148,0 mm to 297,0 x 215,9 mm Kuverter: ISO-C5 Nederste kassette: Standardformat: A3, A4, A4R, A5, A5R, A6R, B4, B5, B5R Brugerdefineret format: 105,0 x 148,0 mm til 304,8 x 457,2 mm Kuverter*: COM10 No.10, Monarch, DL * Envelope Attachment A (standard) er påkrævet.	Kopitæthed	Automatisk eller manual (9 niveauer)
		Forstørrelse	Variabel zoom: 25 % til 400 % (i intervaller på 1 %) Forudindstillet reduktion/forstørrelse: 25 %, 50 %, 70 %, 100 % (1:1), 141 %, 200 %, 400 %
		Tid til første kopi (A4, sort/hvid, farve)	Forudindstillet R/E-forhold efter område, tosidet, tæthedjustering, valg af originaltype, afbrydelsesfunktion, bog til to sider, tosidet original, jobopbygning, N på 1, tilføj forside, bilagsark, originaler af forskellig størrelse, sidenummerering, numrerering af kopisæt, skarphed, kantsletning, sikkert vandmærke, printdato, indermargin, print og kontrol, negativ/positiv, gentag billeder, flet jobblokke, spejlvendt billede, gem i postkasse, kopiér ID-kort, spring tomme sider over, fr originalstørrelse, reserveret kopi, kopiér eksempel
		Kopifunktioner	
Understøttede medievægte	Universalbakke: 52 til 300 g/m ² * * SRA3 understøttes ikke for coated (257-300 g/m ²) og kraftigt (257-300 g/m ²) papir. Øverste/nederste kassette: 52 til 256 g/m ² Dupleks: 52 til 220 g/m ²	Understøttede medieformater	Standard: Color Platen Tilbehør: Platen Cover-Y3, Single Pass DADF-C1* eller DADF-BA1 [2-sidet til 2-sidet (Automatisk med DADF)] * Detect Feeder Multi Sheet Feed understøttes. DADF: dupleks automatisk dokumentfremfører
Opvarmningstid	Quick Start-funktion: 4 sekunder eller mindre* * Tiden fra printeren tændes, indtil kopieringsikonet vises og aktiveres til at fungere på touchpanelet. Fra dvalefunktion: 10 sekunder eller mindre Fra opstart: 10 sekunder eller mindre* * Tiden fra printeren tændes, til den er klar til kopiering (ikke printreservation)	Acceptable originaler og vægte	Single Pass DADF-C1: op til 200 ark DADF-BA1: op til 100 ark
Mål (B x D x H)	Med Platen Cover-Y3: 565 x 692 x 788 mm Med Single Pass DADF-C1: 565 x 722 x 897 mm Med DADF-BA1: 565 x 719 x 891 mm	Understøttede medieformater	Plade: ark, bog og 3D-formål Medievægt for dokumentfremfører: Single Pass DADF-C1: 1-sidet scanning: 38 til 220 g/m ² (sort/hvid, farve) 2-sidet scanning: 38 til 220 g/m ² (sort/hvid, farve) * En acceptabel vægt på A6R eller mindre er 50 til 220 g/m ² . DADF-BA1: 1-sidet scanning: 38 til 128 g/m ² (sort/hvid), 64 til 128 g/m ² (farve) 2-sidet scanning: 50 til 128 g/m ² (sort/hvid), 64 til 128 g/m ² (farve)
Installationsområde (B x D)	Basisversion: 978 x 1.119 mm (med Single Pass DADF-C1 + højre dæksel åbent + forlænger til universalbakke trukket ud + papirkassette åben) 978 x 1.116 mm (med DADF-BA1 + højre dæksel åbent + forlænger til universalbakke trukket ud + papirkassette åben) Fuld konfigureret: 1.651 x 1.119 mm (med Single Pass DADF-C1 + Staple Finisher-AE1/Booklet Finisher-AE1 + Copy Tray-T2-udvidelse trukket ud + papirkassette åben) 1.651 x 1.116 mm (med DADF-BA1 + Staple Finisher-AE1/Booklet Finisher-AE1 + Copy Tray-T2-udvidelse trukket ud + papirkassette åben)	Understøttede medieformater	Maks. format ved scanning fra glasplade: 297,0 x 431,8 mm Single Pass DADF-C1: A3, A4, A4R, A5, A5R, A6R, B4, B5, B5R, B6R, Brugerdefineret format: 69,9 x 139,7 mm til 304,8 x 431,8 mm DADF-BA1: A3, A4, A4R, A5, A5R, B4, B5, B5R, B6, Brugerdefineret format: 139,7 x 128 mm til 297,0 x 431,8 mm
Vægt*	Med Platen Cover-Y3: Ca. 71 kg Med DADF-BA1: ca. 78 kg Med Single Pass DADF-C1: ca. 84 kg	Scanningshastighed (ipm: sort/hvid /farve, A4)	Single Pass DADF-C1: 1-sidet scanning: 135/135 (300 x 300 dpi, send), 80/80 (600 x 600 dpi, kopiering) 2-sidet scanning: 270/270 (300 x 300 dpi, send), 160/90 (600 x 600 dpi, kopiering) DADF-BA1: 1-sidet scanning: 70/70 (300 x 300 dpi, send), 51/51 (600 x 600 dpi, kopiering) 2-sidet scanning: 35/35 (300 x 300 dpi, send), 25,5/25,5 (600 x 600 dpi, kopiering) Scan til kopi: 600 x 600 Scan til send: (Push) 600 x 600 (SMB/FTP/WebDAV/IFAX), (Pull) 600 x 600 Scan til Fax: 600 x 600
PRINTSPECIFIKATIONER		Scanningsopløsning (dpi)	600 x 600
Printhastighed (sort/hvid og farve)	iR-ADV DX C3935i: 1-sidet: Op til 35 sider/ minut (A4, A5, A5R, A6R), op til 17 sider/ minut (A3), op til 23 sider/ minut (A4R) iR-ADV DX C3930i: 1-sidet: Op til 30 sider/ minut (A4, A5, A5R, A6R), op til 15 sider/ minut (A3), op til 20 sider/ minut (A4R) iR-ADV DX C3926i: 1-sidet: Op til 26 sider/ minut (A4, A5, A5R, A6R), op til 15 sider/ minut (A3), op til 20 sider/ minut (A4R) iR-ADV DX C3922i: 1-sidet: Op til 22 sider/ minut (A4, A5, A5R, A6R), op til 15 sider/ minut (A3), op til 20 sider/ minut (A4R)	Specifikationer for Pull Scan	Colour Network ScanGear2. For både TWIN og WIA Understøttede operativsystemer: Windows* 10/11/Server 2012/Server 2012 R2/Server 2016/Server 2019/Server 2022
Printopløsning (dpi)	1200 x 600, 1200 x 1200 (halv hastighed)		
Sidebeskrivelsesprog	Standard: UFRIL, PCL6, Adobe® PostScript®3™		
Direkte print (RUI)	Understøttede filtyper: PDF, EPS, TIFF/JPEG og XPS		

TEKNISKE SPECIFIKATIONER

imageRUNNER ADVANCE DX C3900-serien

Scanningsmetode	Push scan, Pull scan, Scan til box, Scan til Advanced Space, Scan til netværk, Scan til USB-nøgle, Scan til mobil enhed, Scan til cloud (uniFLOW Online, Cloud Connector - tilbehør)	Dokumentikkerhed	Printsikkerhed (Sikkert print, Krypteret sikkert print, Print med tvungen tilbageholdelse, uniFLOW Secure Print ^{††}), Modtag dataskikkerhed (fortrolig faxindbakke videresender automatisk modtagne dokumenter), scanningsikkerhed (Krypteret PDF, Enhedssignatur PDF/XPS, Brugersignatur PDF/XPS, Adobe LiveCycle [®] Rights Management ES2.5-integration), BOX-sikkerhed (adgangskodebeskyttet postkasse, Advanced Space-adgangskontrol), send dataskikkerhed (indstilling til anmodning om adgangskodeinput pr. transmission, begrænsede e-mail-/filafsendelsesfunktioner, bekræftelse af faxnummer, tillad/begræns faxdrivertransmissioner, tillad/begræns afsendelse fra historik, S/MIME-support), dokumentsporing (sikret vandmærke) ^{††} Kræver uniFLOW Online/uniFLOW
SPECIFIKATIONER FOR SEND		Netværksikkerhed	TLS 1.3, IPsec, IEEE802.1X-godkendelse, WPA3-understøttelse, SNMP V3.0, firewallfunktionalitet (IP/MAC-adressefiltrering), understøttelse af to netværk (kablet LAN/trådløst LAN, kablet LAN/kablet LAN), deaktivering af ubrugte funktioner (aktivering/deaktivering af protokoller/programmer, aktivering/deaktivering af fjernbrugerinterface, aktivering/deaktivering af USB-interface), kommunikationslinjeseparation (G3 FAX, USB-port, Advanced Space, scanning og afsendelse - virusadværel i forbindelse med modtagelse af e-mail)
Destination	Standard: E-mail/Internet FAX (SMTP*), SMB 3.1.1, FTP, WebDAV, Mail Box Tilbehør: Super G3-FAX, IP-Fax * OAuth 2.0-godkendelsesmetode tilgængelig for Microsoft 365 og Google Workspace.	Printersikkerhed	Beskyttelse af SSD-data [SSD-datkryptering (FIPS 140-3-valideret), SSD-lås], initialisering af standard SSD, initialisering (NIST 800-88 PURGE LEVEL), Trusted Platform Module (TPM 2.0), skult joblog-funktion, beskyttelse af MFD-softwareintegritet, kontrol af MFP-softwareintegritet og Platform Firmware Resiliency (NIST SP800-193) med automatisk systemgendannelse (Bekræft system ved opstart, registrering af indtrængen under kørsel med Trelix Embedded Control), HCD-PP Common Criteria Certification
Adressebog	LDAP (2.000)/lokalt (1.600)/hurtigopkald (200)	Enhedshåndtering og auditering	Administratoradgangskode, fjernadministreret tofaktor-godkendelse, digitalt certifikat og nøglehåndtering, revisionslog, samarbejde med eksternt sikkerhedsrevisionsystem (sikkerhedsinformations- og hændelseshåndtering), registrering af billeddata, indstilling af sikkerhedspolitik
Send opløsning (dpi)	Push: op til 600 x 600 Pull: op til 600 x 600	MILJØMÆSSIGE SPECIFIKATIONER	
Kommunikationsprotokol	Fi: FTP (TCP/IP), SMB 3.1.1 (TCP/IP), WebDAV E-mail/I-Fax: SMTP, POP3	Driftsmiljø	Temperatur: 10 til 30 °C Luftfugtighed: 20 til 80 % RH (Relativ fugtighed)
Filformat	Standard: TIFF, JPEG, PDF (Kompakt, Søgbar, Anvend politik, Optimering til nettet, PDF-A/1-b, Trace & Smooth, Krypteret, Enhedssignatur, Brugersignatur), XPS (Kompakt, Søgbar, Enhedssignatur, Brugersignatur), Office Open XML (PowerPoint, Word)	Strømkilde	220-240 V, 50/60 Hz, 5 A
Universal Send-funktioner	Valg af originaltype, tosidet original, bog med to sider, originaler med forskellig størrelse, tæthedjustering, skarphed, kopieringsforhold, slet ramme, jobudformning, forsinket afsendelse, eksempelvisning, besked om færdigt job, filnavn, emne/meddelelse, svar til, e-mailprioritet, TX-rapport, oprindelig indholdsretning, spring tomme sider over	Strømforgbrug	Maks.: ca. 1500 W Kopiering (med kontinuerlig scanning fra DADF): Ca. 613 W ^{††} Standby: ca. 40,7 W ^{††} Dvale: ca. 0,8 W ^{††} ^{††} Referenceværdi: Målt én enhed ^{**} 0,8 W dvalefunktion er ikke tilgængelig under alle omstændigheder på grund af visse indstillinger
SPECIFIKATIONER FOR FAX		Støjniveauer	TEC (Typical Electricity Consumption)*: IR-ADV DX C3935i: 0,35 kWh IR-ADV DX C3930i: 0,30 kWh IR-ADV DX C3926i: 0,26 kWh IR-ADV DX C3922i: 0,26 kWh * lht: USA Energy Star 3.0
Maksimalt antal forbindelseslinjer	2	Standarder	For at få yderligere oplysninger om Erp: Lot6/26-bestemmelserne kan du besøge: https://www.canon-europe.com/for_work/lot26/
Modemhastighed	Super G3: 33,6 kbps G3: 14,4 kbps	FORBRUGSSTOFFER	Lydeffektniveau (LWA m)* I drift (sort/hvid) (1-sidet) iR-ADV DX C3935i: 64 dB, Kv 3 dB iR-ADV DX C3930i: 60 dB, Kv 3 dB iR-ADV DX C3926i: 60 dB, Kv 3 dB iR-ADV DX C3922i: 60 dB, Kv 3 dB [*] Referenceværdi: Målte kun én enhed med ISO7779, beskrevet med ISO9296 (2017)
Komprimeringsmetode	MH, MR, MMR, JBIG	Tonerpatroner	C-EXV 64 TONER BK/C/M/Y
Opløsning (dpi)	400 x 400 (ultrafin), 200 x 400 (superfin), 200 x 200 (fin), 200 x 100 (normal)	Tonerkapacitet (estimeret ved 5 % dækning)	C-EXV 64-toner sort/hvid: 38.000 sider C-EXV 64-toner C/M/Y: 25.500 sider
Afsendelses- og modtagelsesstørrelse	Afsendelse: A3, A4, A4R, A5 ^{††} , A5R ^{††} , B4, B5 ^{††} , B5R ^{††} Modtagelse: A3, B4, A4, A4R, A5R, B5, B5R ^{††} Sendt som A4 ^{**} Sendt som B4 kort	SOFTWARE- OG PRINTERADMINISTRATION	
Faxhukommelse	Op til 30.000 sider (2.000 job)	Sporing og rapportering	Universal Login Manager (ULM) uniFLOW Online ^{††} ^{††} For yderligere oplysninger henvises til: uniFLOW Online
Hurtigkald	Maks. 200	Fjernbetjeningsværktøjer	iWEMC eMaintenance Content Delivery System
Gruppeopkald/modtagere	Maks. 199 numre	Scannersoftware	Color Network ScanGear 2
Rundsending	Maks. 256 adresser	Optimeringsværktøjer	Canon Driver Configuration Tool
Sikkerhedskopiering af hukommelse	Ja	Platform	MEAP (Multifunctional Embedded Application Platform)
Faxfunktioner	Afsenders navn (TTI), valg af telefonlinje (ved afsendelse af fax), direkte afsendelse, forsinket afsendelse, eksempelvisning, meddelelse om udført job, TX-rapport, afbrudt transmission, rundsending, afsendelse af adgangskode/underadresse, fortrolig postkasse, 2 på 1 log		
LAGRINGSSPECIFIKATIONER			
Mailboks (antal understøttet)	100 brugerindbakker 1 RX hukommelsesindbakke 50 fortrolige faxindbakker Der kan maksimalt gemmes 10.000 sider (2.000 job)		
Advanced Space	Kommunikationsprotokol: SMB eller WebDAV Understøttet klient-PC: Windows [®] 10/11 Samtidige forbindelser (maks.): SMB: 64, WebDAV: 3		
Advanced Space - ledig diskplads	Standard: 16 GB (Med tilbehør: Maks. 480 GB)		
Advanced Space-funktioner:	Godkendelse af Advanced Space-login, sorteringsfunktion, print en PDF-fil med et kodeord, understøttelse af imageWARE Secure Audit Manager, søg, eksempelvisning af fil, Authentication Management, offentligt tilgængelig, URI TX, sikkerhedskopi/gendannelse		
SIKKERHEDSSPECIFIKATIONER			
Godkendelse og adgangskontrol	Brugergodkendelse (login med billede, login med billede og pinkode, login med kort*, login med brugernavn og adgangskode, login på funktionsniveau, login med mobil), godkendelse med Afdelings-ID (login med Afdelings-ID og pinkode, login på funktionsniveau), uniFLOW Online** (login med pinkode, login med billede, login med billede og pinkode, login med kort, login med kort og pinkode, login med brugernavn og adgangskode, login med Afdelings-ID og pinkode, login på funktionsniveau), Access Management System (Adgangskontrol), Cloud Connector** (login med pinkode), Microsoft Entra ID (login med pinkode, login med kort), tofaktor-godkendelse ved LUI/RUI [*] Kortlæsere er tilbehør, se hardware-tilbehør ^{**} Abonnement påkrævet		



TEKNISKE SPECIFIKATIONER

imageRUNNER ADVANCE DX C3900-serien

Dokumentudgivelse	Kofax Power PDF Advanced (tilbehør)	Booklet Finisher-AE1	(Inkluderer ovenstående grundlæggende hæftespecifikationer for Staple Finisher-AE1.) Papirformat ved ryghæftning: A3, A4R, B4 Hæftningskapacitet ved ryghæftning: 20 ark x 10 sæt (52 til 81,4 g/m ²) (inkl. 1 omslagsark på op til 256 g/m ²) Kapacitet for foldet bundt uden hæftning: op til 3 ark (52 til 105 g/m ²) Strømforsyning: Fra hovedsystem Mål (B x D x H): 637 x 623 x 1.021 mm (når udtræksbakken er trukket ud) Vægt: ca. 53,0 kg
PAPIRFORSYNINGSMULIGHEDER		Inner 2/4 Hole Puncher-D1	(Kræver Inner Finisher-L1) To eller fire huller Acceptabel gramvægt ved hulning: 52 til 300 g/m ² Acceptabelt papirformat ved hulning: To huller, A3, A4, A4R, A5, B4, B5, B5R, Fire huller A3, A4
Cassette Feeding Unit-AW1	Papirkapacitet: 550 ark x 2 (1.100 ark) (80 g/m ²) Papirtype: Tyndt, almindeligt, genbrugspapir, farvet, kraftigt, Bond (kontraktpapir), transparente, kanthullet, brevpapir Papirstørrelse: A3, A4, A4R, A5, A5R, A6R, B4, B5, B5R, Brugerdefineret format: 105,0 x 148,0 mm til 304,8 x 457,2 mm Gramvægt: 52 til 256 g/m ² Strømkilde: Fra hovedsystemet Mål (B x D x H): 565 x 635 x 248 mm Vægt: ca. 16,0 kg	Inner 4 Hole Puncher-D1	(Kræver Inner Finisher-L1) Fire huller Acceptabel gramvægt ved hulning: 52 til 300 g/m ² Acceptabelt papirformat ved hulning: Fire huller: A3, A4, A4R, A5, B4, B5, B5R
OUTPUTMULIGHEDER*	* Papirkapaciteten kan variere med forskellige papirtyper/-formater.	2/4 Hole Puncher Unit-A1	(Kræver enten Staple Finisher-AE1 eller Booklet Finisher-AE1) To eller fire huller Acceptabel gramvægt ved hulning: 52 til 300 g/m ² Acceptabelt papirformat ved hulning: To huller, A3, A4, A4R, A5, B4, B5, B5R, Fire huller A3, A4
Inner 2way Tray-M1	Bakkekapacitet (med 80 g/m ² papir) Øverste bakke: A4, A5, A5R, A6R, B5, B5R: 85 ark SRA3, A3, A4R, B4: 40 ark Nederste bakke (standardbakke): A4, A5, A5R, A6R, B5, B5R: Op til 220 ark SRA3, A3, A4R, B4: Op til 100 ark Gramvægt: 52 til 300 g/m ² Mål (B x D x H): 428 x 405 x 88 mm vægt: 0,7 kg	4 Hole Puncher Unit-A1	(Kræver enten Staple Finisher-AE1 eller Booklet Finisher-AE1) Fire huller Acceptabel gramvægt ved hulning: 52 til 300 g/m ² Acceptabelt papirformat ved hulning: Fire huller: A3, A4, A4R, A5, B4, B5, B5R
Copy Tray-T2	Kapacitet (med 80 g/m ² papir): A4, A5R, B5, B5R: 100 ark A3, A4R, B4: 65 ark Mål (B x D x H): 442 x 373 x 176 mm (monteret på hovedsystemet, når udtræksbakken er trukket ud) Vægt: 0,5 kg	HARDWARETILBEHØR	Copy Card Reader-F1 Copy Card Reader Attachment-B7 IC Card Reader Box til Numeric Keypad-A1
Inner Finisher-L1	Bakkekapacitet (med papir på 80 g/m ²): Øverste bakke: SRA3, A3, A4, A4R, A5, A5R, A6R, B4, B5, B5R: Ca. 45 ark Nederste bakke: A4, A5, A5R, B5: ca. 500 ark SRA3, A3, A4R, B4, B5R: 250 ark A6R: 30 ark Kuvert: 10 ark Gramvægt: 52 til 300 g/m ² Hæftningsposition: Hjørne, dobbelt Hæftningskapacitet: A4, B5: 50 ark (52 til 90 g/m ²) A4R: 40 ark (52 til 90 g/m ²) A3, B4: 30 ark (52 til 90 g/m ²) Eco-hæftning: A3, A4, B4, B5: 10 ark (52 til 64 g/m ²) 8 ark (65 til 81,4 g/m ²) 6 ark (82 til 105 g/m ²) On demand-hæftning: Ca. 40 ark (80 g/m ²) Mål (B x D x H): 727 x 525 x 225 mm (monteret på hovedsystemet, når udtræksbakken er trukket ud) Vægt: ca. 9,1 kg	Kortlæsere	Single Pass DADF-C1 DADF-BA1 Platen Cover-Y3 Utility Tray-B1 Numeric Keypad-A2 Instant Stapler-B1 (tilbehør) Media Adjustment Kit-A1
Staple Finisher-AE1	Bakkekapacitet (med papir på 80 g/m ²): Øverste bakke: A4, A5, A5R, A6R, B5: Ca. 250 ark SRA3, A3, A4R, B4, B5R: Ca. 125 ark Nederste bakke: A4, A5, A5R, B5: 3.000 ark SRA3, A3, A4R, B4, B5R: 1.500 ark A6R: 250 ark Kuvert: Monarch 30 ark, COM10 nr. 10, DL, ISO-C5: 100 ark Gramvægt: Øverste bakke: 52 til 256 g/m ² Nederste bakke: 52 til 300 g/m ² Hæftningsplacering: hjørne, dobbelt Hæftningskapacitet: A4, B5: 50 ark (52 til 90 g/m ²) A4R: 40 ark (52 til 90 g/m ²) A3, B4: 30 ark (52 til 90 g/m ²) Eco-hæftning: A3, A4: 10 ark (52 til 64 g/m ²) 8 ark (65 til 81,4 g/m ²) 6 ark (82 til 105 g/m ²) Hæftning on demand: 50 ark (52 til 90 g/m ²) Mål (B x D x H): 637 x 623 x 1.021 mm (når udtræksbakken er trukket ud) Vægt: ca. 30,0 kg	SIKKERHEDSFUNKTIONER	1TB SSD-A1 Memory Mirroring Kit-A1 250GB SSD-A1 (til brug med Memory Mirroring Kit-A1)
		SYSTEM- OG CONTROLLERINDSTILLINGER	PCL International Font Set-A Barcode Printing Kit-D1 Copy Control Interface Kit-A1 Serial Interface Kit-K3 Wireless LAN Board-F1
		Printtilbehør	Super G3 FAX Board-BH1 Super G3 2nd Line Fax Board-BH2 Remote Fax Kit-A1 IP FAX Expansion Kit-B1
		Print af strekkoder	
		Systemtilbehør	ADF Access Handle-A1 Voice Guidance Kit-G1 Voice Operation Kit-D1
		Faxtilbehør	Staple Cartridge-Y1 (2 x 2.000 stk.)* * Kun til Booklet Finisher Staple-P1 (2 x 5.000 stk.)
		ANDRE TILVALG	Antimikrobiel film* - forskellige ark, der er designet til at passe til printernes mest almindelige berøringspunkter. * Det anbefales, at en servicetekniker monterer den
		Adgangstilbehør	
		Hæfteklammepatroner	
		Beskyttelse af printeren	

Software og løsninger



Certificeringer og kompatibilitet



Canon Inc.
canon.com

Canon Europe
canon-europe.com

Danish edition
© Canon Europa N.V., 2024