

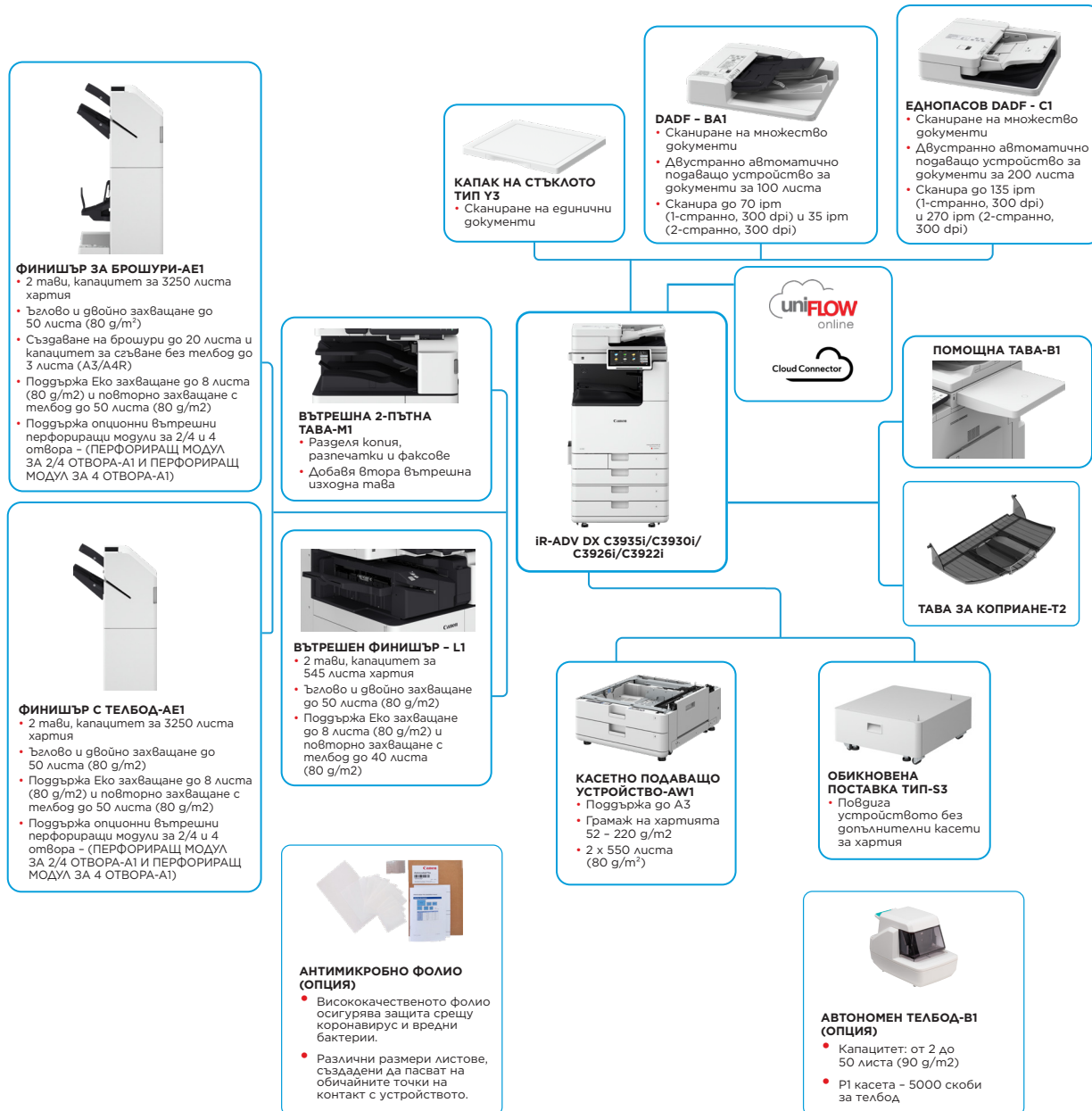
Серия imageRUNNER ADVANCE DX C3900

ИНТЕЛИГЕНТНИ ЦВЕТНИ МНОГОФУНКЦИОНАЛНИ А3 УСТРОЙСТВА ЗА ЕФЕКТИВНА И ВИСОКОКАЧЕСТВЕНА ОБРАБОТКА НА ДОКУМЕНТИ



Canon Europe Ltd.
EU 2003-2004 Most Reliable A3 Brand

ОСНОВНИ ОПЦИИ ЗА КОНФИГУРИРАНЕ



Тази конфигурация е само за илюстрация. За пълен списък с опции и точна информация за съвместимост, моля, направете справка с [онлайн конфигуриращия на прогукму](#).

Единната фърмуерна платформа (UFP) гарантира наличността на най-новите актуализации на функциите и сигурността за улеснена и уеднаквена работа на потребителите в цялото портфолио iR ADVANCE DX.

Canon

ТЕХНИЧЕСКИ СПЕЦИФИКАЦИИ

Серия imageRUNNER ADVANCE DX C3900

ОСНОВЕН МОДУЛ

Тип на машината
Основни функции

Процесор
Контролен панел
Памет
Съхранение

Интерфейси

A3 цветно лазерно многофункционално устройство
Печат, копиране, сканиране, изработка, съхранение и опция за факс
1,8GHz Dual Core процесор
10,1" TFT LCD WSVGA цветен сензорен панел
Стандартно: RAM 4.5 GB
Стандартно: (SSD) 256 GB
Опция: (SSD) 1 TB
МРЕЖА
Стандартно: 1000Base-T/100Base-TX/10Base-T,
Опция: безжична LAN (IEEE 802.11 b/g/n)
ДРУГИ
Стандартно: USB 2.0 (хост) x1, USB 3.0 (хост) x1,
USB 2.0 (устройство) x1
Опция: сериен интерфейс, интерфейс за контрол на копирането

Капацитет за зареждане на хартия (A4, 80 g/m²)

Стандартно: 1 200 листа
Многофункционална тава за 100 листа
Касета за хартия за 550 листа x 2,
Максимум: 2300 листа
(с Касетно подаващо устройство-AW1)

Капацитет за извеждане на хартия (A4, 80 g/m²)

Стандартно: 250 листа
Максимум: 3450 листа (с Финишър с мелбог-AE1 или Финишър за брошури-AE1 и Тава за копиране-T2)
Колиране, групиране, отместване, мелбог, подшошване на брошура, перфорирани, еко мелбог, повторно захващане с мелбог

Функции за добършители операции

* Функциите за добършителни операции се различават според монтираните опции.

Подгъждани типове хартии

Многофункционална тава: тънка, обикновена, дебела*, рециклирана, хартия с покритие*, цветна, паус, документна, прозрачно фолио, етикетки, предварително перфорирани: бланки, плкокове
* SRA3 не се поддържа за хартия с покритие (257 - 300 g/m²) и дебела (257 - 300 g/m²) хартия.

Горна касета: тънка, обикновена, дебела, рециклирана, цветна, документна, прозрачно фолио, предварително перфорирани хартия, бланки, плкокове
Долна касета: тънка, обикновена, дебела, рециклирана, цветна, документна, прозрачно фолио, предварително перфорирани хартия, бланки, плкокове*
* Изисква се Приставка за подаване на плковете A (стандартно).

Подгъждани формати хартия

Многофункционална тава:
Стандартен формат: SRA3, A3, A4, A4R, A5, A5R, A6R, B4, B5, B5R
Потребителски формат: 98,4 x 139,7 mm go 320,0 x 457,2 mm
Свободен формат: 100,0 x 148,0 mm go 304,8 x 457,2 mm
Плковете: COM10 No.10, Monarch, ISO-C5, DL
Потребителски формат на плковете: 98,0 x 98,0 mm go 320,0 x 457,2 mm
Горна касета:
Стандартен формат: A4, A5, A5R, A6R, B5
Потребителски формат: 105,0 x 148,0 mm go 297,0 x 215,9 mm
Плковете: ISO-C5
Долна касета:
Стандартен формат: A3, A4, A4R, A5, A5R, A6R, B4, B5, B5R
Потребителски формат: 105,0 x 148,0 mm go 304,8 x 457,2 mm
Плковете*: COM10 №10, Monarch, DL
* Изисква се Приставка за подаване на плковете A (стандартно).

Подгъждани грамажи на хартията

Многофункционална тава: 52 go 300 g/m²*
* SRA3 не се поддържа за хартия с покритие (257 - 300 g/m²) и дебела (257 - 300 g/m²) хартия.

Време за загряване

Горна/долна касета: 52 go 256 g/m²
Двустранно: 52 go 220 g/m²
Режим за бързо стартиране: 4 секунди или по-малко*
* Време от включване на устройството до момента, в който се появи икона за копиране и могат да се извършат операции със сензорния екран.

Размери (Ш x Д x В)

От режим на покой: 10 секунди или по-малко
От включване: 10 секунди или по-малко*
* Време от включване на устройството до готовност за копиране (без резервиране за печат)
С Капак на стъклото за документи-Y3: 565 x 692 x 788 mm
С Еднопосов DADF-C1: 565 x 722 x 897 mm
С DADF-BA1: 565 x 719 x 891 mm

Пространство за монтаж (Ш x Д)

Базова конфигурация:
978 x 1119 mm (с еднопосово DADF-C1 + отворен десен капак + издърпано удебление на многофункционална тава + отворена касета за хартия)
978 x 1116 mm (с DADF-BA1 + отворен десен капак + издърпано удебление на многофункционална тава + отворена касета за хартия)

Пълна конфигурация:
1651 x 1119 mm (с еднопосово DADF-C1 + финишър с мелбог-AE1/финишър за брошури-AE1 + издърпано удебление на тава за копиране-T2 + отворена касета за хартия)
1651 x 1116 mm (с DADF-BA1 + финишър за мелбог-AE1/финишър за брошури-AE1 + издърпано удебление на тава за копиране-T2 + отворена касета за хартия)

Тегло*

* с тонер

С Капак на стъклото за документи-Y3: приблиз. 71 kg
С DADF-BA1: приблиз. 78 kg
С Еднопосов DADF-C1: приблиз. 84 kg

СПЕЦИФИКАЦИИ ЗА ПЕЧАТ
Скорост на печат (черно-бяло и цветно)

iR-ADV DX C3935i:
1-странно: go 35 ppm (A4, A5, A5R, A6R), go 17 ppm (A3), go 23 ppm (A4R)
iR-ADV DX C3930i:
1-странно: go 30 ppm (A4, A5, A5R, A6R), go 15 ppm (A3), go 20 ppm (A4R)
iR-ADV DX C3926i:
1-странно: go 26 ppm (A4, A5, A5R, A6R), go 15 ppm (A3), go 20 ppm (A4R)
iR-ADV DX C3922i:
1-странно: go 22 ppm (A4, A5, A5R, A6R), go 15 ppm (A3), go 20 ppm (A4R)

Разделителна способност на печат (dpi)

1200 x 600,
1200 x1200 (на половин скорост)

Езици за описание на страници
Директен печат (RUI)

Стандартно: UFR II, PCL6, Adobe® PostScript®3™
Подгъждани типове файлове: PDF, EPS, TIFF, JPEG и XPS

Печат от мобилно устройство и облачни приложения

Стандартен печат от ОС

Шрифтове

Функции за печат

Операциона система

СПЕЦИФИКАЦИИ ЗА КОПИРАНЕ

Скорост на копиране (черно-бяло и цветно)

Време за извеждане на първо копие (A4, черно-бяло/цветно)

Разделителна способност на копиране (dpi)
Брой копия
Наситеност на копиране
Мащабирание

Функции за копиране

СПЕЦИФИКАЦИИ ЗА СКАНИРАНЕ

Тип

Капацитет на подаващо устройство за документ (80 g/m²)
Допустими оригинали и грамажи

Подгъждани формати хартия

Скорост на сканиране (ipm: черно-бяло/цветно, A4)

Разделителна способност на сканиране (dpi)

Спецификации за сканиране от компютър

AirPrint, Mopria, Universal Print от Microsoft, приложение Canon PRINT, Cloud Connector и uniFLOW Online (опция)
Достъпен е набор от софтуерни и MEAP-базирани решения за печат от мобилни устройства, свързани в интернет устройствата и облачни услуги в зависимост от изискванията Ви.

Моля, свържете се с търговския представител за допълнителна информация
Android/Windows® 10/Windows® 11/Chrome OS/macOS (11.2 или по-нова версия), iOS (15.2 или по-нова версия), iPadOS
PS шрифтове: 136 Roman
PCL шрифтове: 93 Roman, 10 Bitmap шрифта, 2 OCR шрифта, Andalé Mono WT J/K/S/T*
(Японски, корейски, опростен и традиционен китайски), шрифтове за баркод*
* Изисква се опционен Комплект международни PCL шрифтове-A1.
** Изисква се Комплект за печат на баркод-D1 (опция).

Защитен печат, защитен воден знак, горен/долен колонтитул, оформление на страница, двустранен печат, смесени формати/ориентации на листа, предни/задни корици, редуциране на тонера, печат на плакати, принудително задържане на печат, гата на печат, график за печат, печат чрез виртуален принтер

UFR II: Windows® 10/11/Server 2012/Server 2012 R2/Server 2016/Server 2019/Server 2022, MAC OS X (10.13 или по-нова версия)
PCL: Windows® 10/11/Server 2012/Server 2012 R2/Server 2016/Server 2019/Server 2022, MAC OS X (10.13 или по-нова версия)
PS: Windows® 10/11/Server 2012/Server 2012 R2/Server 2016/Server 2019/Server 2022, MAC OS X (10.13 или по-нова версия)
PPD: Windows® 10/11, MAC OS X (10.13 или по-нова версия)

iR-ADV DX C3935i

1-странно: go 35 ppm (A4, A5, A5R, A6R), go 17 ppm (A3), go 23 ppm (A4R)

iR-ADV DX C3930i

1-странно: go 30 ppm (A4, A5, A5R, A6R), go 15 ppm (A3), go 20 ppm (A4R)

iR-ADV DX C3926i

1-странно: go 26 ppm (A4, A5, A5R, A6R), go 15 ppm (A3), go 20 ppm (A4R)

iR-ADV DX C3922i

1-странно: go 22 ppm (A4, A5, A5R, A6R), go 15 ppm (A3), go 20 ppm (A4R)

iR-ADV DX C3935i: приблиз. 5,5/7,4 секунди или по-малко

iR-ADV DX C3930i/C3926i/C3922i: приблиз. 6,1/8,4 секунди или по-малко
600 x 600

До 999 копия

Автоматична или ръчна (9 нива)

Промениво мащабирание: 25% go 400% (през стъпки от 1%)
Предварително зададено намаляване/увеличаване: 25%, 50%, 70%, 100% (1:1), 141%, 200%, 400%

Предварително зададено Н/У по зона, двустранно, регулиране на наситеността, избор на тип на оригинала, режим с прекъсване, книга към гве страници, гвустранен оригинал, слобяване на зареда, N към 1, добяване на корица, въмъчване на листове, разнородни оригинали, номериране на страници, номериране компл. копия, рязкост, изтриване на рамки, защитен воден знак, гата на отпечатване, поле за подвързване, печат и проверка, негатив/позитив, повъртане на изображения, сливане на блокове задачи, оразлично извръщане, съхраняване в пощенска кутия, копиране на лична карта, пропускане на празни страници, оригинал със свободен формат, цветен режим, резервирано копиране, примерно копие

Стандартно: цветен плосък скенер
Опция: капак на стъкло за документи-Y3, еднопосово DADF-C1* или DADF-BA1 [2-странно към 2-странно (автоматично с DADF)]

* Поддържа се разпознаване на едновременно поемане на няколко листа.
DADF: Автоматично гвустранно подаващо устройство за документи

Еднопосов DADF-C1: go 200 листа
DADF-BA1: go 100 листа

Стъкло за документи: лист, книга и 3-измерни обекти
Грамаж на хартията за подаващото устройство за документи:

Еднопосов DADF-C1:
1-странно сканиране: от 38 go 220 g/m² (черно-бяло/цветно)

2-странно сканиране: 38 go 220 g/m² (черно-бяло/цветно)
* Допустимият грамаж за A6R или по-малки формати е 50 go 220 g/m².

DADF-BA1:
1-странно сканиране: 38 go 128 g/m² (черно-бяло), 64 go 128 g/m² (цветно)

2-странно сканиране: 50 go 128 g/m² (черно-бяло), 64 go 128 g/m² (цветно)

Стъкло за документи: макс. размер за сканиране 297,0 x 431,8 mm

Еднопосов DADF-C1:
A3, A4, A4R, A5, A5R, A6R, B4, B5, B5R, B6R,
Потребителски формат: 69,9 x 139,7 mm go 304,8 x 431,8 mm

DADF-BA1:
A3, A4, A4R, A5, A5R, B4, B5, B5R, B6,
Потребителски формат: 139,7 x 128 mm go 297,0 x 431,8 mm

Еднопосов DADF-C1:
1-странно сканиране: 135/135 (300 x 300 dpi, изпращане), 80/80 (600 x 600 dpi, копиране)

2-странно сканиране: 270/270 (300 x 300 dpi, изпращане), 160/90 (600 x 600 dpi, копиране)

DADF-BA1:
1-странно сканиране: 70/70 (300 x 300 dpi, изпращане), 51/51 (600 x 600 dpi, копиране)

2-странно сканиране: 35/35 (300 x 300 dpi, изпращане), 25,5/25,5 (600 x 600 dpi, копиране)

Сканиране за копиране: 600 x 600
Сканиране за изпращане: (към компютър) 600 x 600 (SMB/FTP/WebDAV/IFAX), (от компютър) 600 x 600

Сканиране за факс: 600 x 600
Colour Network ScanGear2. За подгъждана ОС с TWAIN или WIA: Windows® 10/11/Server 2012/Server 2012 R2/Server 2016/Server 2019/Server 2022

ТЕХНИЧЕСКИ СПЕЦИФИКАЦИИ

Серия imageRUNNER ADVANCE DX C3900

Метод на сканиране	Сканиране към компютър, сканиране от компютър, сканиране към лощ. кутия, сканиране към усъвършенствано пространство, сканиране към мрежа, сканиране към USB памет, сканиране към мобилно устройство, сканиране към облачни услуги (uniFLOW Online, Cloud Connector – опция)	Защита на документите	Защита на печата (защитен печат, криптиран защитен печат, принудително задръжане на печат, защитен печат с uniFLOW™), защита на получените данни (поверителна факс кутия, автоматично препращане на получени документи), защита на сканирането (криптиран PDF, PDF/XPS с погнус на устройството, PDF/XPS с погнус на потребителя, интеграция с Adobe LiveCycle® Rights Management ES2.5), защита на кутия (защита на пощенска кутия с парола, контрол на достъпа до усъвършенствано пространство), защита на изпращаните данни (настройка за изискване на парола за всяко изпращане, функции за ограничаване на изпращането на имейл/файл, потвърждаване на номера на факс, разрешаване/ограничаване на изпращане чрез грайвер за факс, разрешаване/ограничаване на изпращане от хронология, погръжка на S/MIME), проследяване на документи (защитен воден знак) * Изисква uniFLOW Online/uniFLOW
СПЕЦИФИКАЦИИ ЗА ИЗПРАЩАНЕ			
Дестинация	Стандартно: имейл/интернет FAX (SMTP*), SMB 3.1.1, FTP, WebDAV, пощенска кутия Опция: Super G3 FAX, IP факс * Наличен е метод за угодостовяване OAuth 2.0 за Microsoft 365 и Google Workspace.		
Адресна книга	LDAP (2000)/локално (1600)/съкратено набирание (200)	Мрежова защита	TLS 1.3, IPsec, IEEE802.1X угодостовяване, WPA3 погръжка, SNMP V3.0, защитна стена (филтриране на IP/MAC адрес), погръжка на gbe мрежи (кабелна LAN/безжична LAN, кабелна LAN/кабелна LAN), дезактивиране на неизползвани функции (активиране/дезактивиране на протоколи/приложения, активиране/дезактивиране на отделен ПИ, активиране/дезактивиране на USB интерфейс), разделяне на комуникационни линици (G3 ФАКС, USB порт, усъвършенствано пространство, сканиране и изпращане – опасения за вируси при получаване на имейл)
Разделителна способност на изпращане (dpi)	Сканиране към компютър: go 600 x 600 Сканиране от компютър: go 600 x 600	Сигурност на устройството	Защита на данните в SSD [криптиране на данни в SSD (FIPS 140-3), заключване на SSD], стандартно SSD инициализиране, инициализиране (NIST 800-88 PURGE LEVEL), Trusted Platform Module (TPM 2.0), функция за скриване на регистъра на задачите, защита на интегритета на софтуера на многофункционалния принтер, проверка на интегритета на софтуера на многофункционалното устройство и Platform Firmware Resiliency (NIST SP800-193) с автоматично възстановяване на системата (проверка на системата при стартиране, разполагане на нарушителя по време на работа с използване с Trellix Embedded Control), сертифициране HCD-PP Common Criteria
Комуникационен протокол	Файл: FTP (TCP/IP), SMB 3.1.1 (TCP/IP), WebDAV Имейл/I-Fax: SMTP, POP3		
Файлов формат	Стандартно: TIFF, JPEG, PDF (компактен, с търсене, задаване на политика за достъп, оптимизиране за уеб, PDF/A-1b, бекторен, криптиран, погнус на устройството, погнус на потребителя), XPS (компактен, с търсене, погнус на устройството, погнус на потребителя), Office Open XML (PowerPoint, Word)	Управление и одитиране на устройството	Парола на администратор, отдалечено управление, гвустепенно угодостовяване, управление на цифров сертификат и ключове, одитиране на регистри, съвместна работа с външна система за одит на сигурността (управление на информацията за сигурност и събитията), регистър за изображения, задаване на политика за сигурност
Функции за универсално изпращане	Избор на тип на оригинала, гвустранен оригинал, книга към gbe страници, разнородни оригинали, регулиране на наситеността, разкост, съотношение на копиране, изтриване на рамка, съобяване на задача, отложено изпращане, преглед, съобщение за край на задача, име на файл, относно/съобщение, отговор go, приоритет на имейл, TX отчет, ориентация на съдържанието на оригинал, пропускане на празни оригинали	СПЕЦИФИКАЦИИ НА РАБОТНАТА СРЕДА	Температура: 10 go 30 °C Влажност: 20 go 80 % OB (относителна влажност) 220 - 240 V 50/60 Hz 5A Максимум: приблиз. 1500 W Копиране (с непрекъснато сканиране чрез DADF): приблиз. 613 W ^{*1} Готовност: приблиз. 40,7 W ^{*1} Режим на покой: приблиз. 0,8 W ^{*2} * ¹ Референтна стойност: измерено едно устройство * ² 0,8 W режим на покой не е наличен при всякакви обстоятелства при определени настройки. Типична консумация на електроенергия (TEC)*: iR-ADV DX C3935i: 0,35 kWh iR-ADV DX C3930i: 0,30 kWh iR-ADV DX C3926i: 0,26 kWh iR-ADV DX C3922i: 0,23 kWh * Съвлясно USA Energy Star 3.0
СПЕЦИФИКАЦИИ НА ФАКС		Захранване	За подробна информация във връзка с регламента Epr/Lot6/26, моля, посетете: https://www.canon-europe.com/for_work/lot26/
Максимален брой линици за връзка	2	Консумирана мощност	Ниво на шума
Скорост на ногема	Super G3: 33,6 kbps G3: 14,4 kbps		Активност (черно-бяло/цветно) (1-странно): iR-ADV DX C3935i: 49 dB/49 dB iR-ADV DX C3930i: 46 dB/46 dB iR-ADV DX C3926i: 46 dB/46 dB iR-ADV DX C3922i: 46 dB/46 dB * Референтна стойност: измерено в само едно устройство с ISO 7779, описана с ISO 9296 (2017) 3Вуково налягане (LpAm)* Позиция на наблюдателя: Активност (черно-бяло/цветно) (1-странно): iR-ADV DX C3935i: 49 dB/49 dB iR-ADV DX C3930i: 46 dB/46 dB iR-ADV DX C3926i: 46 dB/46 dB iR-ADV DX C3922i: 46 dB/46 dB * Референтна стойност: измерено в само едно устройство с ISO 7779, описана с ISO 9296 (2017) Blue Angel
Метод на компресиране	MH, MR, MMR, JBIG		
Резолуция (dpi)	400 x 400 (ултрафина), 200 x 400 (суперфина), 200 x 200 (фина), 200 x 100 (нормална)		
Формат за изпращане и получаване	Изпращане: A3, A4, A4R, A5*, A5R*, B4, B5*, B5R* Получаване: A3, B4, A4, A4R, A5R, B5, B5R * Изпратено като A4 * Изпратено като B4 къс формат	Работна среда	
ФАКС памет	До 30 000 страници (2000 задачи)	Захранване	
Съкратено набирание	Макс. 200	Консумирана мощност	
Групово набирание/дестинации	Макс. 199 набирания		
Последователно разпращане на паметта	Макс. 256 адреса		
Резервно захранване на паметта	Да		
Функции за факс	Име на изпращач (TTI), избор на телефонна линия (при изпращане на факс), директно изпращане, отложено изпращане, преглед, съобщение за край на задача, TX отчет, прекъсване на прехвърлянето, последователно разпращане, изпращане с парола/подадрес, конфиденциална пощенска кутия, 2 в 1 регистър		
СПЕЦИФИКАЦИИ ЗА СЪХРАНЕНИЕ			
Кутия (погържан брой)	100 потребителски кутии, 1 кутия за получаване в паметта, 50 поверителни кутии за факс Съхраняване на максимум 10 000 страници (2000 задачи)		
Усъвършенствано пространство	Комуникационен протокол: SMB или WebDAV Подгържани PC клиенти: Windows® 10/11 Едновременни връзки (макс.): SMB:64, WebDAV:3		
Налично дисково пространство за "Усъвършенствано пространство"	Стандартно: 16 GB (С опция: макс. 480 GB)		
Функции за усъвършенствано пространство:	Угодостовяване за вход в Усъвършенствано пространство, функция за сортиране, печат на PDF файл с парола, погръжка на imageWARE Secure Audit Manager, търсене, преглед на файл, управление на угодостовяване, публичен достъп, URI предаване, архивиране/възстановяване		
СПЕЦИФИКАЦИИ ЗА СИГУРНОСТ		Стандартни КОНСУМАТИВИ	Тонер C-EXV 64 BK C/M/Y
Угодостовяване и контрол на достъпа	Угодостовяване на потребителя (Вход със снимка, вход със снимка и PIN код, вход с карта*, вход с потребителско име и парола, вход на ниво функция, мобилен вход), угодостовяване чрез кодове на отгел (Вход с код на отгел и PIN код, вход на ниво функция), uniFLOW Online** (Вход с PIN код, вход със снимка, вход със снимка и PIN код, вход с карта, вход с карта и PIN код, вход с потребителско име и парола, вход с код на отгел и PIN код, вход на ниво функция), система за управление на достъпа (контрол на достъпа), Cloud Connector** (Вход с PIN код), Microsoft Entra ID (Вход с PIN код, вход с карта), гвустепенно угодостовяване в LUI/LUI	Тонер касети	Тонер C-EXV 64 BK: 38 000 страници Тонер C-EXV 64 C/M/Y: 25 500 страници
	* Четците за карти са опция, моля, вижте хардуерните аксесоари ** Необходим е абонамент	Капацитет на тонера (приблизителен капацитет за отпечатване при 5% покритие)	
		СОФТУЕР И УПРАВЛЕНИЕ НА ПРИНТЕР	
		Проследяване и генериране на отчети	Universal Login Manager (ULM) uniFLOW Online* * За повече информация, моля, направете справка с: uniFLOW Online
		Средства за отдалечено управление	iWEMC eMaintenance Content Delivery System
		Софтуер за сканиране	Color Network ScanGear 2
		Средства за оптимизация	Canon Driver Configuration Tool
		Платформа	MEAP (многофункционална платформа за верагени приложения)

ТЕХНИЧЕСКИ СПЕЦИФИКАЦИИ

Серия imageRUNNER ADVANCE DX C3900

Публикуване на документи	Kofax Power PDF Advanced (опция)	Финишър за брошури-АЕ1	(Включва основните спецификации на горепосочения Финишър с телбоб-АЕ1.)
ОПЦИИ ЗА ЗАРЕЖДАНЕ НА ХАРТИЯ	Капацитет за хартията: 550 листа x 2 (1100 листа) (80 g/m ²)	Вътрешен перфоратор за 2/4 отвора-D1	Формат на хартията за подшиване на брошура: А3, А4R, В4
Касетно подаващо устройство-AW1	Тип хартия: тънка, обикновена, рециклирана, цветна, дебела, документна, прозрачно фолио, предварително перфорирани, бланки	Вътрешен перфоратор за 4 отвора-D1	Капацитет на телбоба за подшиване: 20 листа x 10 комплекта (52 до 81,4 g/m ²) (с 1 корица до 256 g/m ²)
ОПЦИИ ЗА ИЗХОД*	Формат на хартията: А3, А4, А4R, А5, А5R, А6R, В4, В5, В5R	Перфориращ модул за 2/4 отвора-A1	Капацитет за събиране без телбоб: до 3 листа (52 до 105 g/m ²)
Вътрешна 2-пътна тава-M1	Потребителски формат: 105,0 x 148,0 mm до 304,8 x 457,2 mm	Перфориращ модул за 4 отвора-A1	Захранване: от основния модул
Тава за копиране-T2	Грамаж на хартията: 52 до 256 g/m ²	ХАРДУЕРНИ АКСЕСОАРИ	Размери (Ш x Д x В): 637 x 623 x 1021 mm (когато тавама за разширение е издърпана)
Вътрешен финишър-L1	Източник на захранване: от основния модул	Четци за карти	Тегло: приблиз. 16,0 kg
Вътрешна 2-пътна тава-M1	* Капацитетът за хартия може да се различава според използвания тип/формат на хартията.	Други	Тегло: приблиз. 53,0 kg
Тава за копиране-T2	Капацитет на тавама (с 80 g/m ² хартия)	ОПЦИИ ЗА СИГУРНОСТ	Два или четири отвора
Вътрешен финишър-L1	Горна тава: А4, А5, А5R, А6R, В5, В5R: 85 листа	Сигурност на данни	Допустим грамаж на хартията за перфорирани: 52 до 300 g/m ²
Вътрешна 2-пътна тава-M1	Долна тава: А3, А4R, В4: 40 листа	ОПЦИИ ЗА СИСТЕМАТА И КОНТРОЛЕРА	Допустим формат на хартията за перфорирани: Два отвора: А3, А4, А4R, А5, В4, В5, В5R, Четири отвора: А3, А4
Тава за копиране-T2	до 220 листа	Аксесоари за печат	Допустим формат на хартията за перфорирани: Четири отвора: А3, А4, А4R, А5, В4, В5, В5R
Вътрешен финишър-L1	SRA3, А3, А4R, В4: до 100 листа	Печат на баркод	Допустим формат на хартията за перфорирани: Два отвора: А3, А4, А4R, А5, В4, В5, В5R, Четири отвора: А3, А4
Вътрешна 2-пътна тава-M1	Грамаж на хартията: 52 до 300 g/m ²	Системни аксесоари	Допустим формат на хартията за перфорирани: Четири отвора: А3, А4, А4R, А5, В4, В5, В5R
Тава за копиране-T2	Размери (Ш x Д x В): 428 x 405 x 88 mm	Аксесоари за факс	Два или четири отвора
Вътрешен финишър-L1	Тегло: 0,7 kg	Други опции	Допустим формат на хартията за перфорирани: Два отвора: А3, А4, А4R, А5, В4, В5, В5R, Четири отвора: А3, А4
Вътрешна 2-пътна тава-M1	Капацитет (с 80 g/m ² хартия):	Касети с телбоб	Допустим формат на хартията за перфорирани: Два отвора: А3, А4, А4R, А5, В4, В5, В5R, Четири отвора: А3, А4
Тава за копиране-T2	А4, А5R, В5, В5R: 100 листа	Защита на устройството	Два или четири отвора
Вътрешен финишър-L1	А3, А4R, В4: 65 листа	Защита на устройството	Допустим формат на хартията за перфорирани: Два отвора: А3, А4, А4R, А5, В4, В5, В5R, Четири отвора: А3, А4
Вътрешна 2-пътна тава-M1	Размери (Ш x Д x В): 442 x 373 x 176 mm (монтирано към основния модул, когато тавама за разширение е издърпана)	Защита на устройството	Допустим формат на хартията за перфорирани: Два отвора: А3, А4, А4R, А5, В4, В5, В5R, Четири отвора: А3, А4
Тава за копиране-T2	Тегло: 0,5 kg	Защита на устройството	Допустим формат на хартията за перфорирани: Два отвора: А3, А4, А4R, А5, В4, В5, В5R, Четири отвора: А3, А4
Вътрешен финишър-L1	Капацитет на тавама (с 80g/m ² хартия):	Защита на устройството	Допустим формат на хартията за перфорирани: Два отвора: А3, А4, А4R, А5, В4, В5, В5R, Четири отвора: А3, А4
Вътрешна 2-пътна тава-M1	Горна тава: SRA3, А3, А4, А4R, А5, А5R, А6R, В4, В5, В5R: приблиз. 45 листа	Защита на устройството	Допустим формат на хартията за перфорирани: Два отвора: А3, А4, А4R, А5, В4, В5, В5R, Четири отвора: А3, А4
Тава за копиране-T2	Долна тава: А4, А5, А5R, В5: приблиз. 500 листа	Защита на устройството	Допустим формат на хартията за перфорирани: Два отвора: А3, А4, А4R, А5, В4, В5, В5R, Четири отвора: А3, А4
Вътрешен финишър-L1	SRA3, А3, А4R, В4, В5R: 250 листа	Защита на устройството	Допустим формат на хартията за перфорирани: Два отвора: А3, А4, А4R, А5, В4, В5, В5R, Четири отвора: А3, А4
Вътрешна 2-пътна тава-M1	А6R: 30 листа	Защита на устройството	Допустим формат на хартията за перфорирани: Два отвора: А3, А4, А4R, А5, В4, В5, В5R, Четири отвора: А3, А4
Тава за копиране-T2	Плкове: 10 листа	Защита на устройството	Допустим формат на хартията за перфорирани: Два отвора: А3, А4, А4R, А5, В4, В5, В5R, Четири отвора: А3, А4
Вътрешен финишър-L1	Грамаж на хартията: 52 до 300 g/m ²	Защита на устройството	Допустим формат на хартията за перфорирани: Два отвора: А3, А4, А4R, А5, В4, В5, В5R, Четири отвора: А3, А4
Вътрешна 2-пътна тава-M1	Позиция за телбоб: ъглово, двоино	Защита на устройството	Допустим формат на хартията за перфорирани: Два отвора: А3, А4, А4R, А5, В4, В5, В5R, Четири отвора: А3, А4
Тава за копиране-T2	Капацитет на телбоба:	Защита на устройството	Допустим формат на хартията за перфорирани: Два отвора: А3, А4, А4R, А5, В4, В5, В5R, Четири отвора: А3, А4
Вътрешен финишър-L1	А4, В5: 50 листа (52 до 90 g/m ²)	Защита на устройството	Допустим формат на хартията за перфорирани: Два отвора: А3, А4, А4R, А5, В4, В5, В5R, Четири отвора: А3, А4

Софтуер и решения



Сертификати и съвместимост



Canon Inc.
canon.com
Canon EВpona
canon-europe.com
Bulgarian edition
© Canon Europa N.V., 2024