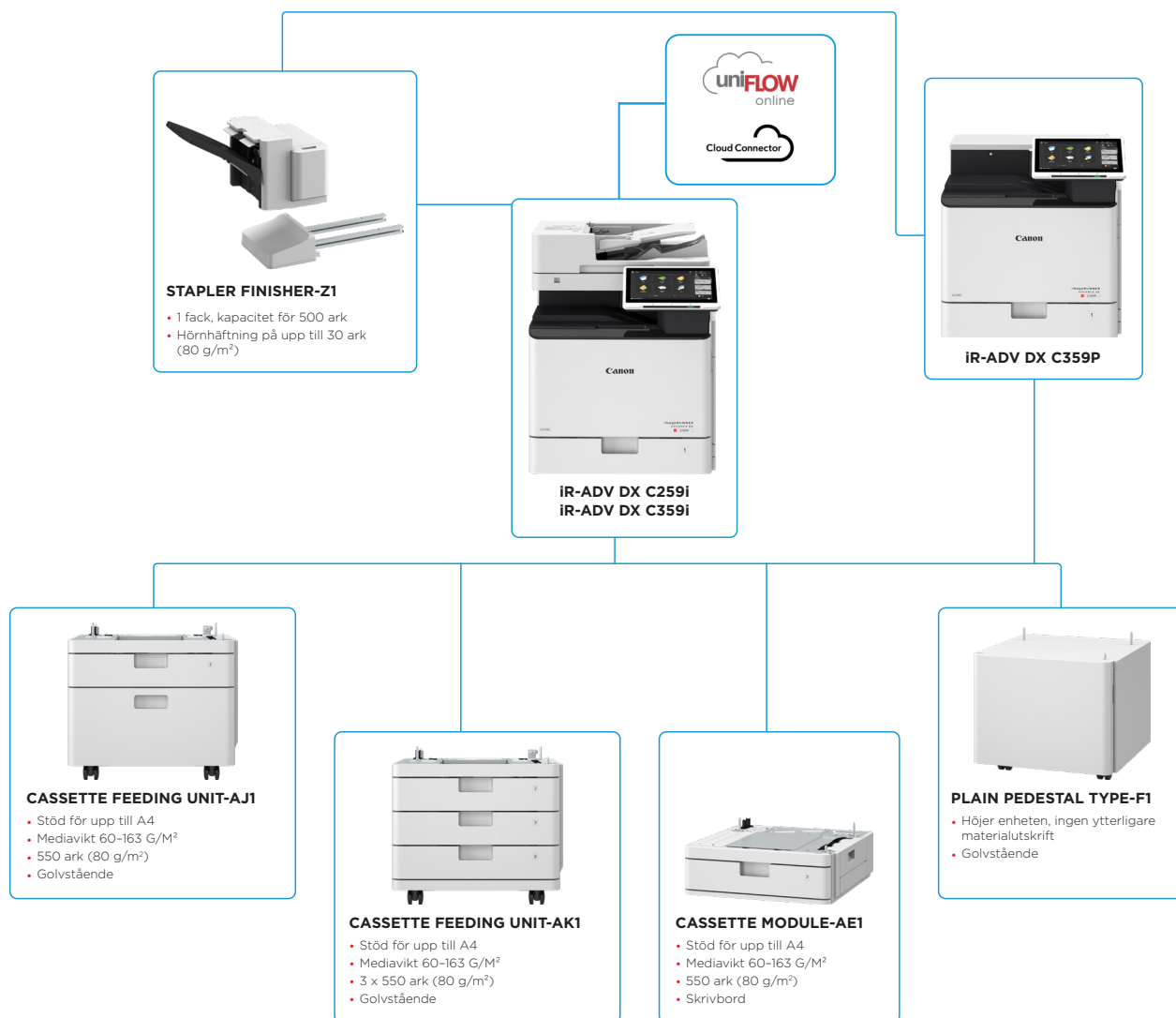




Canon Europe Ltd.
B11202024 How: IR-ADV A3 Brand

KOMPAKTA A4-ENHETER I FÄRG MED EFFEKTIVISERADE ARBETSFLÖDEN FÖR SNABB UTSKRIFT OCH SCANNING AV HÖG KVALITET.

HUVUDSAKLIGA KONFIGURATIONALTERNATIV



Den här platta konfigurationen är endast avsedd som exempel. En fullständig lista över alternativ och exakta kompatibilitetsförhållanden finns i [produktkonfiguratorn online](#).

Den enhetliga plattformen för inbyggd programvara (UFP) säkerställer att de senaste funktionsuppdateringar och det senaste skyddet är tillgängliga, för en förbättrad användarupplevelse i hela IR ADVANCE DX-portföljen.

TEKNISKA SPECIFIKATIONER

imageRUNNER ADVANCE DX C259/C359-serien

HUVUDENHET

Maskintyp

Multifunktionell A4-färglaserenhet

Huvudfunktioner

Skriv ut, kopiera*, scanna*, skicka*, lagra och fax som tillval*
* Ej tillgängligt på iR-ADV DX C359P (skrivarmodell)

Processor

1,8 GHz Dual Core processor

Kontrollpanel

10,1 tum TFT LCD WSVGA-touchskärm i färg

Minne

Standard: 4 GB RAM

Hårddisk

Standard: (SSD) 256 GB

Gränssnittsanslutning

NÄTVERK

Standard: 1000Base-T/100Base-TX/10Base-T
Tillval: trådlöst LAN (IEEE 802.11 b/g/n)

ÖVRIGT

Standard: USB 2.0 (värd) x1, USB 3.0 (värd) x1, USB 2.0 (enhet) x1;
Tillval: seriellt gränssnitt, kopieringskontrollgränssnitt.

Pappersmatningskapacitet (A4, 80 g/m²)

Standard: 650 ark
Universalfack för 100 ark
1 papperskasset för 550 ark
Max: 2 300 ark (med Cassette Feeding Unit-AK1)

Pappersutmatningskapacitet (A4, 80 g/m²)

Standard: 250 ark
Max: 500 ark (med Staple Finisher-Z1)

Efterbehandlingsfunktioner

Standard: sortera, gruppera
Med efterbehandlare: sortera, gruppera, förskjut, häfta

Mediatyper som stöds

Universalfack:
tunt, normalt, tjockt, återvunnet, färgat, opacitet, hålslaget, arkiv, etikett, kuvert
Papperskasset:
tunt, normalt, tjockt, återvunnet, färgat, hålslaget, arkiv, kuvert*

Mediaformat som stöds

Universalfack:
Standardformat: A4, A5, A5R, A6, B5, Anpassat format: 98,0 x 148,0 mm till 216,0 x 355,6 mm
Kuvert: COM10 nr 10, Monarch, DL, ISO-C5
Anpassat kuvertformat: 98,0 x 148,0 mm till 216,0 x 355,6 mm
Papperskasset:
Standardformat: A4, A5, A5R, A6, B5, Anpassat format: 98,0 x 190,5 mm till 216,0 x 355,6 mm
Kuvert: COM10 nr 10, Monarch, DL, ISO-C5

Mediavikter som stöds

Universalfack: 60 till 220 g/m²
Kasset: 60 till 163 g/m²
Dubbsidigt: 60 till 163 g/m²

Uppvärmningstid

Snabbstartsläge: 4 sekunder eller mindre*
(gäller för C359i/C259i)

* Tiden det tar från att enheten startas tills att kopieringsikonen visas och du kan använda den på touchskärmen.

Från viloläge: 10 sekunder eller mindre

Från start: 10 sekunder eller mindre*

* iR-ADV DX C359i/C259i: Tid från det att enheten slås på tills den är klar för kopiering (ej utskriftsreservation)

* iR-ADV DX C359P: Tid från det att enheten slås på tills den är klar för utskrift (ej utskriftsreservation)

Mått (B x D x H)

iR-ADV DX C359i/C259i: 519 x 658 x 638 mm
iR-ADV DX C359P: 519 x 658 x 525 mm

Installationsutrymme (B x D)

Grundläggande: 852 x 908 mm (med universalfack utdraget + papperskasset öppen) Fullt konfigurerad: 1 407 x 908 mm (med Staple Finisher-Z1 + universalfack utdraget + papperskasset öppen)

Vikt

iR-ADV DX C359i/C259i: cirka 48 kg (med toner) iR-ADV DX C359P: cirka 41 kg (med toner)

UTSKRIFTSPECIFIKATIONER

Utskriftshastighet*

iR-ADV DX C359i/C359P
35 sidor/minut (A4), 26 sidor/minut (A5R), 61 sidor/minut (A5), 23 sidor/minut (A6)

iR-ADV DX C259i
25 sidor/minut (A4), 26 sidor/minut (A5R), 46 sidor/minut (A5), 23 sidor/minut (A6)
* Enkelsidigt

Utskriftshastighet för dubbelsidigt (A4/LTR)

iR-ADV DX C359i/C359P: svartvitt 35 sidor/minut/36 sidor/minut, färg 35 sidor/minut/36 sidor/minut, C259i: svartvitt 25 sidor/minut/26 sidor/minut, färg 25 sidor/minut/26 sidor/minut

Utskriftsupplösning (bildpunkter per tum)

600 x 600, 1 200 x 1 200 (motsvarande)

Sidbeskrivningsspråk

Standard: UFR II, PCL6, Adobe® PostScript® 3™

Direktutskrift

Filtyper som stöds: TIFF, JPEG, PDF, EPS och XPS

Utskrift från mobila enheter och moln

AirPrint, Mopria, Universal Print från Microsoft, Canon PRINT och uniFLOW Online
För att möjliggöra utskrift från mobila eller internetanslutna enheter och molnbaserade tjänster finns en rad olika program och MEAP-baserade lösningar beroende på vilka behov du har.
Kontakta din säljrepresentant om du vill ha mer information

Teckensnitt

PS-teckensnitt: 136 Roman
PCL-teckensnitt: 93 Roman, 10 bitmappteckensnitt, 2 OCR-teckensnitt, Andalé Mono WT J/K/S/T¹ (japanska, koreanska, förenklad och traditionell kinesiska), streckkodsteckensnitt²

¹ Du behöver tillvallet PCL International Font Set-A1.
² Du behöver tillvallet Barcode Printing Kit-D1.

Utskriftsfunktioner

Säker utskrift, säker vattenstämpel, sidhuvud/sidfoot, sidlayout, dubbelsidig utskrift, tonerreducing, affschutskrift, utskrift med obligatorisk kvarhållning, utskriftsdatum, schemalagd utskrift, utskrift med virtuell skrivare

Operativsystem

UFR II: Windows® 8.1/10/11/Server2012/Server2012 R2/Server2016/Server2019/Server2022, Mac OS X (10.11 eller senare)
PCL: Windows® 8.1/10/11/Server2012/Server2012 R2/Server2016/Server2019/Server2022
PS: Windows® 8.1/10/11/Server2012/Server2012 R2/Server2016/Server2019/Server2022, Mac OS X (10.11 eller senare)
PPD: Windows® 8.1/10/11/Mac OS X (10.11 eller senare)

KOPIERINGSSPECIFIKATIONER

Kopieringshastighet* (svartvitt/färg)

iR-ADV DX C359i
35 sidor/minut (A4), 26 sidor/minut (A5R), 61 sidor/minut (A5), 23 sidor/minut (A6)
iR-ADV DX C259i
25 sidor/minut (A4), 26 sidor/minut (A5R), 46 sidor/minut (A5), 23 sidor/minut (A6)
* Enkelsidigt

Tid till första kopia (A4, svartvitt/färg)

iR-ADV DX C359i: cirka 5,1/6,9 sekunder eller mindre
iR-ADV DX C259i: cirka 6,9/9,4 sekunder eller mindre
600 x 600, 300 x 600

Kopieringsupplösning (bildpunkter per tum)

Upp till 999 kopior

Flera kopior

Automatisk eller manuell (nio nivåer)

Kopieringstäthet

Variabel zoom: 25 % till 400 % (i steg om 1 %)
Förinställd förminskning/förstoring: 25 %, 50 %, 70 %, 100 % (1:1), 141 %, 200 %, 400 %.

Förstoring

Förinställda R/E-graden per område, dubbelsidigt, fäthetsjustering, val av originaltyp, avbrottsläge, dubbelsidigt original, jobbgenerering, N på 1, sidnumrering, setnumrering, skärpa, borttagning av ram, säkra vattenstämplar, utskriftsdatum, kopiering av ID-kort, hoppa över tomma sidor, färgläge, reserverad kopia, provkopia

SCANNINGSSPECIFIKATIONER

Standardtyp

Automatisk dokumentmatare för dubbelsidiga utskriftar i ett svep* [dubbelsidigt till dubbelsidigt (automatiskt)]
* Stöd för avkänning av dubbelmatning.

Dokumentmatarens papperskapacitet (80 g/m²)

100 ark

Hanterbara original och vikter

Täcklock: ark, bok och tredimensionella föremål
Mediavikter för dokumentmatare:
Enkelsidig scanning: 42 till 128 g/m² (svartvitt), 64 till 128 g/m² (färg)
Dubbsidig scanning: 50 till 128 g/m² (svartvitt), 64 till 128 g/m² (färg)
Obs!
Visitkort: 80 till 220 g/m²
Originalbredd smalare än A6 utom visitkort: 50 till 128 g/m²

Mediaformat som stöds

Scanningsstorlek på originalglas: upp till 216,0 x 355,6 mm
Mediaformat för dokumentmatare:
A4, A5R, A6, B5,
Anpassat format: 48,0 x 128,0 mm till 216,0 x 355,6 mm
Visitkort: 48,0 x 85,0 mm till 55,0 x 91,0 mm

Scanningshastighet (sidor/minut: svartvitt/färg, A4)

Skicka (300 x 300 dpi):
upp till 95/190 med automatisk färginställning "OFF" (AV)
Enkelsidig scanning: 95
Dubbsidig scanning: 190
Automatisk färginställning "ON" (PÅ):
Enkelsidig scanning: 50
Dubbsidig scanning: 100
Kopiera:
Prioritet för scanningshastighet (300 x 600 dpi):
Enkelsidig scanning: 50
Dubbsidig scanning: 100
Prioritet för bildkvalitet (600 x 600 dpi):
Enkelsidig scanning: 30
Dubbsidig scanning: 50

Scanningsupplösning (bildpunkt per tum)

Scanna för kopiering: upp till 600 x 600
Scanna för sändning: (push) upp till 600 x 600 (SMB/FTP/WebDAV/IFAX), (pull) upp till 600 x 600
Scanna för fax: upp till 600 x 600

Pull Scan specifikationer

Colour Network ScanGear2. Operativsystem som stöds för både TWAIN och WIA:
Windows® 7/8.1/10/Server2008/Server2008 R2/Server2012/Server2012 R2/Server 2016
Från och med feb. 2020

Scanningsmetod

Push-scanning, pull-scanning, scanna till brevlåda, scanna till avancerat utrymme, scanna till nätverk, scanna till USB-minne, scanna till mobila enheter, scanna till molnet (uniFLOW Online/Cloud Connector - tillval)

SÄNDNINGSSPECIFIKATIONER

Destination

Standard: E-post/Internet FAX (SMTP*), SMB 3.1.1, FTP, WebDAV, brevlåda
Tillval: Super G3 FAX, IP Fax (för iR-ADV DX C359i/C259i)
* OAuth 2.0-autentisering är tillgänglig för Microsoft 365 och Google Workspace.

Adressbok

LDAP (2000)/lokal (1600)/kortnummer (200)

Sändningsupplösning (bildpunkt per tum)

Push: upp till 600 x 600
Pull: upp till 600 x 600

Kommunikationsprotokoll

Fil: FTP (TCP/IP), SMB 3.1.1 (TCP/IP), WebDAV
E-post/fax: SMTP, POP3

Filformat

Standard: TIFF, JPEG, PDF (kompakt, sökbar, tillämpa policy, optimerar för webben, PDF A/1-b, Trace & Smooth, krypterad, enhetsSignatur, användarsignatur), XPS (kompakt, sökbar, enhetsSignatur, användarsignatur), Office Open XML (PowerPoint, Word)

TEKNISKA SPECIFIKATIONER

Universal utskickfunktioner	Val av originaltyp, dubbelsidigt original, täthetsjustering, skärpa, borttagning av ram, jobbgenerering, fördröjd sändning, förhandsgranskning, meddelande vid slutfört jobb, filnamn, ämne/meddelande, svara till, e-postprioritet, TX-rapport, orientering för originalinnehåll, hoppa över tomma sidor
FAXSPECIFIKATIONER	(Tillval)
Maximalt antal anslutningslinjer	2 (andra linjen som tillval)
Modemhastighet	Super G3: 33,6 kbit/s G3: 14,4 kbit/s
Komprimeringsmetod	MH, MR, MMR, JBIG
Upplösning (bildpunkt per tum)	400 x 400 (ultrafin), 200 x 400 (superfin), 200 x 200 (fin), 200 x 100 (normal)
Sändnings-/inläsningsformat	A4, A5*, A6*, B5*/A4, A5, B5 * Skickas som A4
FAX-minne	Upp till 30 000 sidor (2 000 jobb)
Kortnummer	Max. 200
Gruppuppringning/adresser	Max. 199 nummer
Manuell grupp-sändning	Max. 256 adresser
Minnesbackup	Ja
Faxfunktioner	Avsändarens namn (TTI), välja telefonlinje (när fax skickas), direktsändning, fördröjd sändning, förhandsgranska, meddelande om utförd utskrift, TX-rapport, avbrut sändning, sekventiell sändning, lösenord/sändning till deladress, konfidentiell brevlåda, 2 i 1-logg
LAGRINGSSPECIFIKATIONER	
Brevlåda (antal som stöds)	100 användarinkorgar, 1 Memory RX-inkorg, 50 skyddade faxinkorgar Lagring av max 10 000 sidor (2 000 jobb)
Avancerat utrymme	Kommunikationsprotokoll: SMB- eller WebDAV Kompatibel klientdator: Windows* 8.1/10 Samtidiga anslutningar (max): SMB: 64, WebDAV: 3
Avancerat utrymme, tillgängligt diskutrymme	Cirka 16 GB
Avancerade utrymmesfunktioner	Autentisering för inloggning i avancerat utrymme, sorteringsfunktion, utskrift av PDF-filer med lösenord, stöd för imageWARE Secure Audit Manager, sökning, förhandsgranskning av fil, verifieringshantering, öppen för allmänheten, URI-sändning, säkerhetskopiering/återställning
SÄKERHETSSPECIFIKATIONER	
Autentisering och åtkomstkontroll	Användarautentisering (bildinloggning, bild- och PIN-inloggning, kortinloggning, användarnamn och lösenord, funktionsnivåinloggning, mobilinloggning), autentisering med avdelnings-ID (avdelnings-ID och PIN-inloggning, funktionsnivåinloggning), uniFLOW Online* (PIN-inloggning, bildinloggning, bild- och PIN-inloggning, kortinloggning, kort- och PIN-inloggning, inloggning med användarnamn och lösenord, avdelnings-ID och PIN-inloggning, funktionsnivåinloggning), Access Management System (åtkomstkontroll), Cloud Connector* (PIN-inloggning), Microsoft Entra ID (PIN-inloggning, kortinloggning), tvåfaktorsautentisering vid LUI/RUI * Prenumeration krävs
Dokumentsäkerhet	Utskriftssäkerhet (säker utskrift, krypterad säker utskrift, Forced Hold-utskrift, uniFLOW Secure Print**), säker datamottagning (konfidentiell faxinkorg, vidarebefordra mottagna dokument automatiskt), scanningsäkerhet (krypterad PDF, enhetsregistrering PDF/XPS, användarsignatur PDF/XPS, integrering med Adobe LiveCycle® Rights Management ES2.5), brevlådesäkerhet (lösenordskyddad brevlåda, åtkomstkontroll för avancerat utrymme), säker datasändning (inställning för begäran av lösenordsinmatning per sändning, funktioner för begränsad e-post/filsändning, bekräfta faxnummer, tillåt/begränsa sändning av faxdrivrutiner, tillåt/begränsa sändning från historik, S/MIME-stöd), dokumentspårning (säker vattenstämpel) ** Du behöver uniFLOW Online/uniFLOW
Nätverkssäkerhet	TLS 1.3, FTPS, IPsec, IEEE802.1X-autentisering, stöd för WPA3 (Wi-Fi), SNMP V3.0, brandväggsfunktion (IP/MAC-adressfiltrering), stöd för dubbla nätverk (trådbundet LAN/trådlöst LAN, trådbundet LAN/trådbundet LAN), inaktivering av funktioner som inte används (aktivera/avaktivera protokoll/program, aktivera/avaktivera fjärranvändargränssnittet, aktivera/avaktivera USB-gränssnitt), G3 FAX-separering från LAN, USB-portseparering från LAN, förbud körning av filer som lagras i avancerat utrymme i multifunktions skrivaren, scanna och skicka, virusfunktion för mottagen e-post

imageRUNNER ADVANCE DX C259/C359-serien

Enhets säkerhet	Skydda SSD-data [SSD-datkryptering (FIPS 140-3), SSD-läs], initiering av standard-SSD, initiera (NIST 800-88 RENSNINGSNIVÅ), Trusted Platform Module (TPM 2.0), funktion för att dölja jobblogg, skydda MFD-programvarans integritet, kontrollera MFD-programvarans integritet och Platform Firmware Resiliency (NIST SP800-193) med automatisk systemåterställning (systemverifiering vid start, identifiering av intrång under drift), uppfyller IEE2600.2 (Common Criteria-certifiering)
Enhets hantering och granskning	Administratörslösenord, hantering av digitala certifikat och nycklar, tvåfaktorsautentisering vid fjärrhantering, granskningsslogg, samarbete med externt granskningssystem (säkerhetsinformation och händelsehantering), loggning av bilddata, inställning av säkerhetspolicy, lösenord för enhets- och säkerhetsadministrering
MILJÖSPECIFIKATIONER	
Driftsmiljö	Temperatur: 10-30 °C Luftfuktighet: 20-80 % RH (relativ luftfuktighet) 220-240 V, 50/60 Hz, 3,9 A
Strömkälla	Max: cirka 1 500 W
Strömförbrukning	Kopiering (iR-ADV DX C359/C259) med DADF kontinuerlig scanning): 575,4 W* Utskrift (iR-ADV DX C359P) [utskrift via LAN (färgläge, dubbelsidigt, med Cassette Feeding unit-AK1)]: 488,5 W* Standby: cirka 40,3 W* Viloläge: cirka 0,8 W* * Referensvärde: en mått enhet ** 0,8 W viloläge är inte tillgängligt under alla omständigheter på grund av vissa installationer. Typisk elförbrukning (TEC)*: iR-ADV DX C359/C359P: 0,33 kWh iR-ADV C259: 0,22 kWh * Enligt USA Energy Star 3.0
Ljudnivåer	Mer information om ErpLot6/26-bestämmelser finns på: https://www.canon-europe.com/for_work/lot26/ Ljudeffektivnivå (LWA, m*) Aktiv (svartvitt) (enkelsidigt): iR-ADV DX C359/C359P: 65 dB, Kv 3 dB iR-ADV DX C259: 62 dB, Kv 3 dB * Referensvärde: endast en enhet mått enligt ISO7779, beskrivet enligt ISO9296 (2017) Ljudtryck (LpAm) Åskådarpåstopp: Aktiv (svartvitt) (enkelsidigt): iR-ADV DX C359/C359P: 52 dB* iR-ADV DX C259: 49 dB* Standby: iR-ADV DX C359/C359P/C259: 8 dB * Referensvärde: endast en enhet mått enligt ISO7779, beskrivet enligt ISO9296 (2017) Blue Angel
Standarder	
FÖRBRUKNINGSPARTIKLAR	
Tonerkassetter	C-EXV 55 Toner BK/C/M/Y
Toner (beräknat antal utskrifter vid 5 % täckning)	C-EXV 55 TONER BK: 23 000 sidor C-EXV 55 TONER C/M/Y: 18 000 sidor
PROGRAMVARA OCH SKRIVARHANTERING	Mer information finns på vår webbplats https://www.canon.se/business/
Spårning och rapportering	Universal Login Manager (ULM) * Mer information finns på uniFLOW Online
Verktyg för fjärrhantering	iW Management Console eMaintenance Content Delivery System. Network ScanGear
Scannerprogramvara	MEAP (Multifunctional Embedded Application Platform)
Plattform	Kofax PowerPDF (tillval)
Dokumentpublicering	
ALTERNATIV FÖR PAPPERSKAPACITET	
Cassette Module-AEI	Papperskapacitet: 550 ark (80g/m ²) Papperstyp: tunt, normalt, tjockt, återvunnet, färgat, hälslaget, arkiv Pappersformat: A4, A5R, B5 Anpassat format: 98,0 x 190,5 mm till 216,0 x 355,6 mm Pappersvikt: 60 till 163 g/m ² Strömkälla: från huvudenheten Mått (B x D x H): 511 x 508 x 159 mm (ansluten till huvudenheten) Vikt: cirka 10 kg



TEKNISKA SPECIFIKATIONER

imageRUNNER ADVANCE DX C259/C359-serien

Cassette Feeding Unit-AJ1	Papperskapacitet: 550 ark (80 g/m ²) Papperstyp: tunt, normalt, återvunnet, tjockt, färgat, hälslaget, arkiv Pappersformat: A4, A5R, B5 Anpassat format: 98,0 x 190,5 mm till 216,0 x 355,6 mm Pappersvikt: 60 till 163 g/m ² Strömkälla: från huvudenheten Mått (B x D x H): 511 x 425 mm (ansluten till huvudenhet) Vikt: cirka 16 kg
Cassette Feeding Unit-AK1	Papperskapacitet: 3 kassetter för 550 ark (80g/m ²) Papperstyp: tunt, normalt, återvunnet, tjockt, färgat, hälslaget, arkiv Pappersformat: A4, A5R, B5, Anpassat format: 98,0 x 190,5 mm till 216,0 till 355,6 mm Pappersvikt: 60 till 163 g/m ² Strömkälla: från huvudenheten Mått (B x D x H): 511 x 508 x 425 mm (ansluten till huvudenheten) Vikt: cirka 19 kg
UTMÄTNINGSALTERNATIV*	*Papperskapaciteten kan variera beroende på papperstyp/-format.
Staple Finisher-Z1	Fackkapacitet (80 g/m ²): A4, A5, A5R, A6, B5; 500 ark Pappersvikt: 60 till 220 g/m ² Häftningsposition: hörn Häftningskapacitet: A4, B5: 30 ark (60 till 105 g/m ²) Strömkälla: från huvudenheten Mått (B x D x H): 555 x 459 x 301 mm (enhetens storlek) Vikt: cirka 14 kg
HÅRDVARUTILLBEHÖR	
Kortläsare	Olika kortläsare finns tillgängliga, t.ex. MiCard Plus. Kontakta ditt lokala Canon kontor om du vill ha mer information. Copy Card Reader-F1 Copy Card Reader Attachment-B5
SYSTEM- OCH STYRALTERNATIV	
Skrivartillbehör	PCL International Font Set-A1
Streckkodsutskrift	Barcode Printing Kit-D1
Systemtillbehör	Copy Control Interface Kit-A1 Wireless LAN Board-D1 Serial Interface Kit-K3
Faxtillbehör	Super G3 FAX Board-BL1 Remote Fax Kit-A1 IP FAX Expansion Kit-B1
ÖVRIGA ALTERNATIV	
Åtkomsttillbehör	ADF Access Handle-A1
Förbrukningsartiklar	Staple-P1

Programvara och lösningar



Certifieringar och kompatibilitet



Canon Inc.
canon.com
Canon Europe
canon-europe.com
Swedish edition
© Canon Europa N.V., 2024