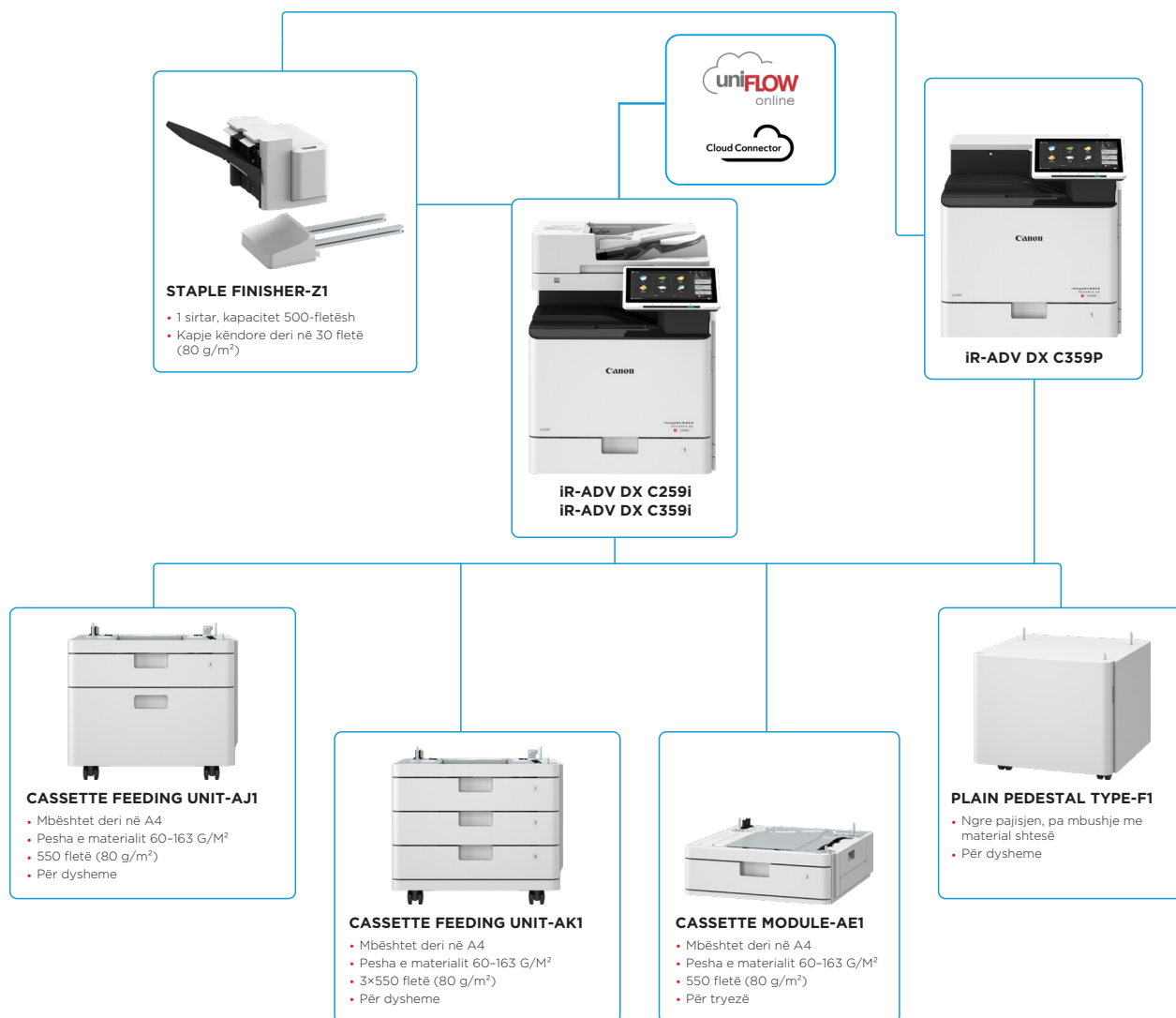




Canon Europe Ltd.  
B11202024 How: 164-169 A3 Brand

# PAJISJE KOMPAKTE, A4, ME CIKLE TË NJËSUARA PUNE PËR SKANIM E PRINTIM TË SHPEJTË E CILËSOR.

## OPSIONET KRYESORE TË KONFIGURIMIT



Ky konfigurim i shtrirë është vetëm për qëllime ilustrimi. Për një listë të plotë të opsioneve dhe marrëdhëniet konkrete të pajtueshmërisë, shihni [konfiguruesin e produkteve në internet](#).

"Unified Firmware Platform (UFP)" siguron vënien në dispozicion të përditësimeve më të fundit të funksioneve dhe të mbrojtjes, për një përdorim të përmirësuar përgjatë të gjithë katalogut "IR ADVANCE DX".



# SPECIFIKIMET TEKNIKE

# Seria "imageRUNNER ADVANCE DX C259/C359"

<b>Veçoritë universale të dërgimit</b>	Zgjedhje e llojit të origjinalit, origjinal në dy anë, rregullim i dendësisë, qartësi, spastrim i kornizës, version pune, dërgim i vonuar, shqyrtim, njoftim përfundimi pune, emri i skedarit, subjekti/mesazhi, përgjigje për, përparësi e emailit, raport TX, orientim i përmbajtjes së origjinalit, anashkalim i faqeve boshe	<b>Siguria e pajisjes</b>	Mbrojtje për të dhënat SSD [enkriptim i të dhënave SSD (FIPS 140-3), kyçje e SSD], aktivizim standard SSD, aktivizim (NIVELI I PASTRIMIT NIST 800-88), moduli i besuar platforme (TPM 2.0), funksion për fshehjen e evidencës së punëve, mbrojtje e integritetit të softuerit MFD, kontrolli i integritetit të softuerit MFD dhe qëndrueshmëri e firmuerëve të platformës (NIST SP800-193) me rikuperim automatik sistemi (verifikim i sistemit në ndezje, zbulimi i ndërhyrjes në ekzekutim), pajtim me IEEE2600.2 (certifikim në bazë të kriterëve të përbashkëta)
<b>SPECIFIKIMET E FAKSIT</b>	(Opsional)	<b>Menaxhimi dhe auditimi i pajisjes</b>	Fjalëkalim administratori, administrim kodesh dhe certifikate dixhitale, autentikim dyfaktorësh administrimi në distancë, evidencë auditi, bashkëpunim me sistem të jashtëm auditi sigurie (informacion sigurie dhe administrim rastesh), regjistrim i të dhënave të figurave, cilësim politike sigurie fjalëkalime administrimi të pajisjes dhe të sigurisë
<b>Numri maksimal i linjave të lidhjes</b>	2 (vija e 2-të opsionale)	<b>SPECIFIKIMET E MJEDISIT</b>	Temperatura: 10-30 °C Lagështia 20-80 % RH (lagështia relative) 220-240 V, 50/60 Hz, 3,9 A
<b>Shpejtësia e modemit</b>	Super G3: 33,6 kbps G3: 14,4 kbps	<b>Mjedisi i përdorimit</b>	Maksimumi: afro 1500 W Fotokopjimi (iR-ADV DX C359i/C259i) me skanim të vazhduar të vetëmbushësës së dokumenteve): 575,4 W <sup>*1</sup> Printimi (iR-ADV DX C359P) [Printimi nga LAN (modaliteti me ngjyra, dyanësh, me "Cassette Feeding unit-AK1")]: 488,5 W <sup>*1</sup>
<b>Metoda e ngjeshjes</b>	MH, MR, MMR, JBIG	<b>Burimi i energjisë</b>	Në pritje: Rreth 40,3 W <sup>*1</sup> Modaliteti i fjetjes: Rreth 0,8 W <sup>*2</sup>
<b>Rezolucioni (dpi)</b>	400×400 (ultra e imët), 200×400 (super e imët), 200×200 (e imët), 200×100 (normale)	<b>Konsumi i energjisë</b>	<sup>*1</sup> Vlera referencë: matur një njësi <sup>*2</sup> Modaliteti i fjetjes 0,8 W nuk ofrohet në të gjitha rrethanat për shkak të cilësimeve të caktuara.
<b>Madhësia e dërgimit/regjistrimit</b>	A4, A5*, A6*, B5*/A4, A5, B5 <sup>*Dërguar si A4</sup>		Konsumi tipik i korrentit (TEC)*: iR-ADV DX C359i/C359P: 0,33kWh iR-ADV C259i: 0,22kWh <sup>*Sipas USA Energy Star 3.0</sup>
<b>Kujtesa e FAX</b>	Deri në 30 000 faqe (2000 punë)		Për informacion të detajuar në lidhje me rregulloren Erp.Lot6/26, vizitoni: <a href="https://www.canon-europe.com/for_work/lot26/">https://www.canon-europe.com/for_work/lot26/</a>
<b>Numrat e shpejtë</b>	Maks. 200		<b>Niveli i fuqisë së zërit (LWA, m)*</b>
<b>Thirrjet në grup/destinacionet</b>	Maks. 199 formime numri		Aktiv (bardhezi) (1-anëshe): iR-ADV DX C359i/C359P: 65 dB, Kv 3 dB iR-ADV DX C259i: 62 dB, Kv 3 dB
<b>Transmetimi me Sekuencë</b>	Maks. 256 adresa		<sup>* Vlera referencë: matur vetëm një njësi me ISO7779, përkthyer me ISO9296 (2017)</sup>
<b>Kopje rezervë e kujtesës</b>	Po		<b>Trysnia e tingullit (LpAm)</b>
<b>Veçoritë e faksit</b>	Emri i dërguesit (TTI), zgjedhja e linjës telefonike (kur dërgohet faksi), dërgim i drejtpërdrejtë, dërgim i vonuar, shqyrtim, njoftim përfundimi pune, raport TX, ndërprerje transmetimi, transmetim i njëpasnjëshëm, dërgim fjalëkalimi/nënadrese, kuti konfidenciale emaili, evidencë 2 në 1	<b>Nivelet e zhurmës</b>	Modaliteti në afërsi: Aktiv (bardhezi) (1-anëshe): iR-ADV DX C359i/C359P: 52 dB* iR-ADV DX C259i: 49 dB*
			Në pritje: iR-ADV DX C359i/C359P/C259i: 8 dB <sup>* Vlera referencë: matur vetëm një njësi me ISO7779, përkthyer me ISO9296 (2017)</sup>
			Blue Angel
			Toner C-EXV 55 BK/C/M/Y C-EXV 55 TONER BK: 23 000 faqe C-EXV 55 TONER C/M/Y: 18 000 faqe
			Për informacion të detajuar vizitoni faqen tonë <a href="https://www.canon.com.al/business/">https://www.canon.com.al/business/</a>
			Universal Login Manager (ULM) <sup>* Për më shumë informacion shihni <a href="#">uniFLOW Online</a></sup>
			iW Management Console eMaintenance Content Delivery System ScanGear i rrjetit MEAP (Multifunctional Embedded Application Platform) Kofax PowerPDF (opsional)
			Kapaciteti i letrës: 550 fletë (80 g/m <sup>2</sup> ) Lloji i letrës: e hollë, e thjeshtë, e ricikluar, me ngjyra, me shpim paraprak, me lidhje Përmasat e letrës: A4, A5R, B5, Përmasa të posaçme: 98,0x190,5 mm deri në 216,0x355,6 mm Pësha e letrës: 60-163 g/m <sup>2</sup> Burimi i energjisë: Nga njësi kryesore Përmasat (Gjer.xThell.xLart.): 511x508x159 mm (lidhur me njësinë kryesore) Pësha: Rreth 10 kg
<b>SPECIFIKIMET E RUAJTJES</b>		<b>Standardet</b>	
<b>Kutia postare (numri i mbështetur)</b>	100 kuti hyrëse të përdoruesit, 1 kuti hyrëse RX e memorisë, 50 kuti hyrëse konfidenciale të faksit, 10 000 faqe të ruajtura maksimumi (2000 punë)	<b>PJESËT E KONSUMIT</b>	
<b>Hapësira e avancuar</b>	Protokolli i komunikimit: SMB ose WebDAV Kompjuteri i mbështetur i klientit: Windows* 8.1/10 Lidhjet e njëkohshme (Maks.): SMB:64, WebDAV:3	<b>Kutitë e tonerit</b>	
<b>Hapësira e lirë e diskut për hapësirën e përparuar</b>	Afro 16 GB	<b>Toneri (rendimenti i vlerësuar me 5% mbulim)</b>	
<b>Hapësira e lirë e diskut për hapësirën e përparuar</b>	Autentikimi për identifikimin në hapësirën e avancuar, funksion renditjeje, printim në skedar PDF me fjalëkalim, mbështetje për "imageWARE Secure Audit Manager", kërkim, shqyrtim skedarësh, administrim autentikimi, hapur ndaj publikut, URI TX, rezervim/rikthim	<b>ADMINISTRIMI I PRINTERIT DHE SOFTUERËT</b>	
<b>Veçoritë e hapësirës së përparuar</b>	Autentikimi përdoruesi (identifikim me figurë, identifikim me figurë dhe PIN, identifikim me kartë, identifikim me emër dhe fjalëkalim, identifikim në nivel funksioni, identifikim me celular), autentikim me ID-në e departamentit (identifikim me ID departamenti dhe PIN, identifikim në nivel funksioni), uniFLOWOnline* (identifikim me PIN, identifikim me figurë, identifikim me figurë dhe PIN, identifikim me kartë, identifikim me kartë dhe PIN, identifikim me emër dhe fjalëkalim, identifikim me ID departamenti dhe PIN, identifikim në nivel funksioni), sistem për administrimin e hyrjes (kontrolli i hyrjes), lidhje me renë kompjuterike* (identifikim me PIN), Microsoft Entra ID (identifikim me PIN, identifikim me kartë), autentikim dyfaktorësh të LUI/RUI <sup>*Kërkohet abonim</sup>	<b>Monitorimi dhe raportimi</b>	
<b>SPECIFIKIMET E SIGURISË</b>		<b>Mjetet e menaxhimit në largësi</b>	
<b>Autentikimi dhe kontrolli i hyrjes</b>	Autentikim përdoruesi (identifikim me figurë, identifikim me figurë dhe PIN, identifikim me kartë, identifikim me emër dhe fjalëkalim, identifikim në nivel funksioni, identifikim me celular), autentikim me ID-në e departamentit (identifikim me ID departamenti dhe PIN, identifikim në nivel funksioni), uniFLOWOnline* (identifikim me PIN, identifikim me figurë, identifikim me figurë dhe PIN, identifikim me kartë, identifikim me kartë dhe PIN, identifikim me emër dhe fjalëkalim, identifikim me ID departamenti dhe PIN, identifikim në nivel funksioni), sistem për administrimin e hyrjes (kontrolli i hyrjes), lidhje me renë kompjuterike* (identifikim me PIN), Microsoft Entra ID (identifikim me PIN, identifikim me kartë), autentikim dyfaktorësh të LUI/RUI <sup>*Kërkohet abonim</sup>	<b>Softueri i skanimit</b>	
<b>Siguria e dokumenteve</b>	Siguri printimi (printim i siguruar, printim i siguruar me enkriptim, printim me mbajtje të detyruar, uniFLOW Secure Print*), siguri në marrjen e të dhënave (përcjellje automatike e dokumenteve të marra në kutinë konfidenciale të fakseve), siguri skanimi (PDF të enkriptuara, PDF/XPS me nënshkrim pajisjeje, PDF/XPS me nënshkrim përdoruesi, integrim me Adobe LiveCycle® Rights Management ES2.5), siguri e KUTISË (kutia e emailëve e mbrojtur me fjalëkalim, kontrolli i hyrjes në "Advanced Space"), siguri në dërgimin e të dhënave (cilësim për kërkimin e vendosjes së fjalëkalimit për transmetim, funksione të kufizuara dërgimi emailësh/skedarësh, konfirmim i numrit FAKSIT, lejim/kufizim i transmetimeve për drajverin e faksit, lejim/kufizim për dërgimin nga historiku, mbështetje për S/MIME), gjurmim dokumentesh (filigran i siguruar) <sup>*Nevojitet uniFLOW Online / uniFLOW</sup>	<b>Platforma</b>	
<b>Siguria e rrjetit</b>	TLS 1.3, FTPS, IPSec, autentikim IEEE802.1X, mbështetje për WPA3 (Wi-Fi), SNMP V3.0, funksion muri mbrojtës (filtrim adresash IP/MAC), mbështetje për rrjetet e dyfishtë (LAN tel-valë, LAN tel-tel), çaktivizim i funksioneve të papërdorura (aktivizim/çaktivizim i protokolleve/aplikacioneve, aktivizim/çaktivizim i ndërfaqes në distancë, aktivizim/çaktivizim i ndërfaqes USB), ndarje e FAKSIT G3 nga LAN, ndarje e folesë USB nga LAN, ndalim i ekzekutimit të skedarëve të ruajtur në "Advanced Space" në MFP, skanim-dërgim - kujdes ndaj viruseve për marrjen e emailëve	<b>Botimi i dokumentit</b>	
		<b>OPSIONET E FURNIZIMIT TË LETRËS</b>	
		<b>Cassette Module-AE1</b>	

## SPECIFIKIMET TEKNIKE

## Seria "imageRUNNER ADVANCE DX C259/C359"

Cassette Feeding Unit-AJ1	Kapaciteti i letrës: 550 fletë (80 g/m <sup>2</sup> ) Tipi i letrës: e hollë, e thjeshtë, e ricikluar, e rëndë, me ngjyrë, e parashpuar, e lidhur Përmasat e letrës: A4, ASR, B5 Përmasa të posaçme: 98,0x190,5 mm deri në 216,0x355,6 mm Pesha e letrës: 60-163 g/m <sup>2</sup> Burimi i energjisë: Nga njësia kryesore Përmasat (Gjer.xThell.xLart.): 511x508x425 mm (lidhur me njësinë kryesore) Pesha: Rreth 16 kg
Cassette Feeding Unit-AK1	Kapaciteti i letrës: 550 fletë (80 g/m <sup>2</sup> ) x 3 kaseta Lloji i letrës: e hollë, e thjeshtë, e ricikluar, e rëndë, me ngjyrë, me shpim paraprak, me lidhje Përmasat e letrës: A4, ASR, B5 Përmasa të posaçme: 98,0x190,5 mm deri në 216,0 deri në 355,6 mm Pesha e letrës: 60-163 g/m <sup>2</sup> Burimi i energjisë: Nga njësia kryesore Përmasat (Gjer.xThell.xLart.): 511x508x425 mm (lidhur me njësinë kryesore) Pesha: Rreth 19 kg
<b>OPSIONET E DALJES*</b>	* Kapaciteti i letrës mund të ndryshojë me lloje/përmasa të ndryshme letre.
Staple Finisher-Z1	Kapaciteti i sirtarit (80 g/m <sup>2</sup> ): A4, A5, ASR, A6, B5: 500 fletë Pesha e letrës: 60-220 g/m <sup>2</sup> Pozicioni i kapësës: Këndor Kapaciteti i kapësës: A4, B5: 30 fletë (60-105 g/m <sup>2</sup> ) Burimi i energjisë: Nga njësia kryesore Përmasat (Gjer.xThell.xLart.): 555x459x301 mm (përmasa e njësisë) Pesha: Rreth 14 kg
<b>AKSESORËT HARDUERIKË</b>	
Lexuesit e kartave	Ka disa lexues kartash p.sh. "MiCard Plus". Për më shumë, kontaktoni me zyrën vendore të "Canon". Lexuesi i kartës për kopjimin-F1 Aksesori i lexuesit të kartës për kopjimin-B5
<b>OPSIONET E SISTEMIT DHE TË KONTROLLUESIT</b>	
Aksesorët e printimit	PCL International Font Set-A1
Printimi i barkodeve	Barcode Printing Kit-D1
Aksesorët e sistemit	Copy Control Interface Kit-A1 Wireless LAN Board-D1 Serial Interface Kit-K3
Aksesorët e FAKSIT	Super G3 FAX Board-BL1 Remote Fax Kit-A1 IP FAX Expansion Kit-B1
<b>OPSIONE TË TJERA</b>	
Aksesorët e aksesit	ADF Access Handle-A1
Pjesët e konsumit	Staple-P1

### Softuer dhe zgjidhje



### Certifikimet dhe pajtueshmëria



# Canon

Canon Inc.  
canon.com  
Canon Europe  
canon-europe.com  
Albanian edition  
© Canon Europa N.V., 2024