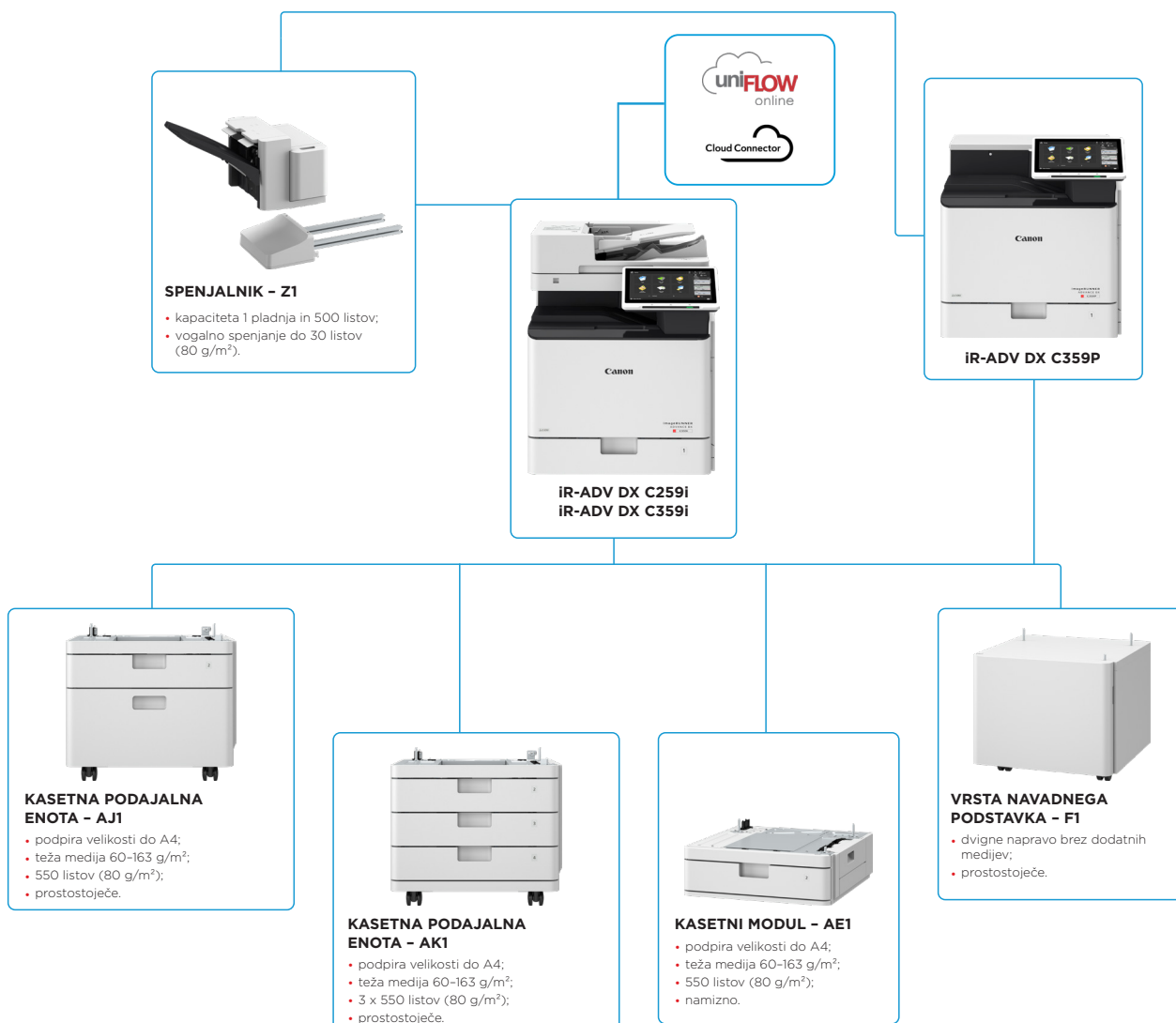




Canon Europe Ltd.  
B112020204 How Reliably A3 Brand

# KOMPAKTNE NAPRAVE ZA BARVNO TISKANJE DOKUMENTOV FORMATA A4 Z IZBOLJŠANIMI POTEKI DELA ZA HITRO IN KAKOVOSTNO TISKANJE IN SKENIRANJE

## GLAVNE MOŽNOSTI KONFIGURACIJE



Ta konfiguracija je le ponazoritev. Za celoten seznam možnosti in natančne informacije o združljivosti se obrnite na [spletni konfigurator izdelka](#).

Poenotena platforma strojne programske opreme zagotavlja, da so na voljo najnovije nadgradnje funkcij in zaščite za izboljšano uporabniško izkušnjo skozi celoten portfelj iR ADVANCE DX.

# TEHNIČNE SPECIFIKACIJE

# Serija imageRUNNER ADVANCE DX C259/C359

## GLAVNA ENOTA

### Vrsta naprave

### Osnovne funkcije

### Procesor

### Nadzorna plošča

### Pomnilnik

### Trdi disk

### Povezava vmesnika

Večnamenska barvna laserska naprava za velikost listov A4

Tiskanje, kopiranje\*, skeniranje\*, pošiljanje\*, shranjevanje in izbirno faksiranje\*

\* Ni na voljo za model tiskalnika iR-ADV DX C359P.

Procesor Dual Core 1,8 GHz

10,1-palčni barvni zaslon TFT LCD WSVGA na dotik

Standardno: 4 GB RAM

Standardno: (SSD) 256 GB

### OMREŽJE

Standardno: 1000Base-T/100Base-TX/10Base-T

Izbirno: brezžično omrežje (IEEE 802.11 b/g/n)

### DRUGO

Standardno: 1 x USB 2.0 (gostitelj), 1 x USB 3.0 (gostitelj),

1 x USB 2.0 (naprava);

Izbirno: zaporedni vmesnik, vmesnik za nadzor kopiranja

### Kapaciteta oskrbovanja s papirjem (A4, 80 g/m<sup>2</sup>)

### Izhodna kapaciteta za papir (A4, 80 g/m<sup>2</sup>)

### Končna obdelava dokumentov

### Podprte vrste medijev

Standardno: 650 listov

Večnamenski plađenj za 100 listov

1 x kaseto za papir za 550 listov

Največ: 2300 listov (s kasetno podajalno enoto - AK1)

Standardno: 250 listov

Največ: 500 listov (s spenjalnikom - Z1)

Standardno: zbiranje, združevanje

Z napravo za končno obdelavo: zbiranje, združevanje, zamikanje, spenjanje

Večnamenski plađenj:

tanki papir, navadni papir, težki papir, reciklirani papir, barvni papir, prosojnice, naluknjani papir, kopirni papir, nalepke, ovojnice

Kaseta za papir:

tanki papir, navadni papir, težki papir, reciklirani papir, barvni papir, naluknjani papir, kopirni papir, ovojnice\*

### Podprte velikosti medijev

Večnamenski plađenj:

Standardna velikost: A4, A5, A5R, A6, B5

Velikost po meri: od 98,0 x 148,0 mm do 216,0 x 355,6 mm

Ovojnice: COM10 št. 10, Monarch, DL, ISO-C5

Velikost ovojnic po meri: od 98,0 x 148,0 mm do 216,0 x 355,6 mm

Kaseta za papir:

Standardna velikost: A4, A5, A5R, A6, B5

Velikost po meri: od 98,0 x 190,5 mm do 216,0 x 355,6 mm

Ovojnice: COM10 št. 10, Monarch, DL, ISO-C5

### Podprte teže medijev

Večnamenski plađenj: od 60 do 220 g/m<sup>2</sup>

Kaseta: od 60 do 163 g/m<sup>2</sup>

Obojestransko: od 60 do 163 g/m<sup>2</sup>

### Čas ogrevanja

Način za hitri zagon: 4 sekunde ali manj\*

(na voljo za C359i/C259i)

\* Čas od vklopa naprave do prikaza ikone za kopiranje in ko je na zaslonu na dotik omogočeno upravljanje.

Po načinu mirovanja: 10 sekund ali manj

Po vklopu: 10 sekund ali manj\*

\* iR-ADV DX C359i/C259i: čas od vklopa naprave do pripravljenosti za kopiranje (ne rezervacije tiskanja).

\* iR-ADV DX C359P: čas od vklopa naprave do pripravljenosti za tiskanje (ne rezervacije tiskanja).

### Mere (Š x G x V)

iR-ADV DX C359i/C259i: 519 x 658 x 638 mm

iR-ADV DX C359P: 519 x 658 x 525 mm

### Prostor za namestitve (Š x G)

Osnovno: 852 x 908 mm (z iztegnjenim podajalnikom večnamenskega pladnja + odprto kaseto za papir)  
Popolna opremljenost: 1407 x 908 mm (s spenjalnikom - Z1 + iztegnjenim večnamenskim pladnjem + odprto kaseto za papir)

iR-ADV DX C359i/C259i: približno 48 kg (s tonerjem)

iR-ADV DX C359P: približno 41 kg (s tonerjem)

## SPECIFIKACIJE TISKANJA

### Hitrost tiskanja\*

iR-ADV DX C359i/C359P

35 strani na minuto (A4), 26 strani na minuto (A5R),

61 strani na minuto (A5), 23 strani na minuto (A6)

iR-ADV DX C259i

25 strani na minuto (A4), 26 strani na minuto (A5R),

46 strani na minuto (A5), 23 strani na minuto (A6)

\*enostransko

### Hitrost obojestranskega tiskanja (A4/LTR)

iR-ADV DX C359i/C359P: črno-belo 35/36 slik na minuto,

barvno 35/36 slik na minuto

C259i: črno-belo 25/26 slik na minuto, barvno

25/26 slik na minuto

### Ločljivost tiskanja (dpi)

600 x 600 do 1200 x 1200 (enakovredno)

### Jeziki za opis strani

Standardno: UFR II, PCL6, Adobe® PostScript® 3™

### Neposredno tiskanje

Podprte vrste datotek: TIFF, JPEG, PDF, EPS in XPS

### Tiskanje iz mobilnih naprav in oblaka

AirPrint, Mopria, Universal Print podjetja Microsoft,

Canon PRINT in uniFLOW Online

Na voljo je široka paleta programske opreme in rešitev na podlagi platforme MEAP, ki omogočajo tiskanje iz mobilnih naprav ali naprav z internetno povezavo in storitev v oblaku, odvisno od vaših zahtev. Za več informacij se obrnite na prodajalca.

Pisave PS: 136 romanskih

Pisave PCL: 93 romanskih, 10 pisav z bitnimi slikami,

2 pisavi za OCR, Andalé Mono WT J/K/S/T\*\*

(japonsčina, korejščina, poenostavljena in tradicionalna kitajščina), pisave za črtno kodo\*\*

\*\* Potreben je dodatni komplet mednarodnih pisav PCL - A1.

\*\* Potreben je dodatni komplet za tiskanje črtnih kod - D1.

### Funkcije tiskanja

Varno tiskanje, varni vodni žig, glava/noga, postavitev strani, dvostransko tiskanje, zmanjšanje količine tonerja, tiskanje plakatov, vsiljena zaustavitev tiskanja, datum tiskanja, načrtovano tiskanje, tiskanje s spletnim tiskalnikom

## Operacijski sistem

UFR II: Windows® 8.1/10/11/Server2012/Server2012 R2/

Server2016/Server2019/Server2022,

Mac OS X (10.11 ali novejša različica)

PCL: Windows® 8.1/10/11/Server2012/Server2012 R2/

Server2016/Server2019/Server2022,

PS: Windows® 8.1/10/11/Server2012/Server2012 R2/

Server2016/Server2019/Server2022,

Mac OS X (10.11 ali novejša različica)

PPD: Windows® 8.1/10/11, Mac OS X

(10.11 ali novejša različica)

## TEHNIČNI PODATKI O KOPIRANJU

### Hitrost kopiranja\* (ČB/B)

iR-ADV DX C359i

35 strani na minuto (A4), 26 strani na minuto (A5R),

61 strani na minuto (A5), 23 strani na minuto (A6)

iR-ADV DX C259i

25 strani na minuto (A4), 26 strani na minuto (A5R),

46 strani na minuto (A5), 23 strani na minuto (A6)

\*enostransko

### Natis prve kopije (A4, črno-belo/barvno)

### Ločljivost kopiranja (dpi)

### Več kopij

### Gostota kopiranja

### Povečava

iR-ADV DX C359i: približno 5,1/6,9 sekunde ali manj

iR-ADV DX C259i: približno 6,9/9,4 sekunde ali manj

600 x 600, 300 x 600

Do 999 kopij

Samodejno ali ročno (9 stopenj)

Spremenljiva povečava: od 25 do 400 % (v korakih po 1 %)

Prednastavljeno pomanjšanje/povečanje: 25 %, 50 %, 70 %, 100 % (1 : 1), 141 %, 200 %, 400 %

### Funkcije kopiranja

Prednastavljena razmerja za povečanje in pomanjšanje glede na območje, dvostransko, nastavitve gostote, izbira vrste izvirmika, način prekinitve, dvostranski izvirmik, zasnova opravlja, N na 1, oštevilčenje strani, oštevilčenje kopij, ostrina, brisanje okvirja, varni vodni žig, datum tiskanja, kopiranje osebne izkaznice, preskoči prazne strani, barvni način, rezervirano kopiranje, vzorec kopiranja

## SPECIFIKACIJE SKENIRANJA

### Standardna vrsta

Samodejni podajalnik dokumentov za obojestransko

skeniranje z enim prehodom\* [2-stransko na 2-stransko

(samodejno)]

\*Zaznavanje podajanja več listov je podprto.

100 listov

### Kapaciteta papirja za podajalnik dokumentov (80 g/m<sup>2</sup>)

### Sprejemljivi izvirmiki in teže

Kopirno steklo: listi, knjige in tridimenzionalni predmeti

Teža medijev za podajalnik dokumentov:

Enostransko skeniranje: od 42 do 128 g/m<sup>2</sup> (črno-belo), od

64 do 128 g/m<sup>2</sup> (barvno)

Obojestransko skeniranje: od 50 do 128 g/m<sup>2</sup> (črno-belo),

od 64 do 128 g/m<sup>2</sup> (barvno)

Opomba:

Vizitka: od 80 do 220 g/m<sup>2</sup>

Širina izvirmika ožja od formata A6, razen vizitke: od 50 do 128 g/m<sup>2</sup>

### Podprte velikosti medijev

Velikost stekla za skeniranje: do 216,0 x 355,6 mm

Velikosti medijev za podajalnik dokumentov:

A4, A5R, A6, B5,

Velikost po meri: od 48,0 x 128,0 mm do 216,0 x 355,6 mm

Vizitka: od 48,0 x 85,0 mm do 55,0 x 91,0 mm

### Hitrost skeniranja

### (slike na minuto: črno-belo/barvno, A4)

Pošiljanje (300 x 300 dpi):

do 95/190, ko je samodejna izbira barve izklopljena

Enostransko skeniranje: 95

Obojestransko skeniranje: 190

Ko je samodejna izbira barve vklopljena:

Enostransko skeniranje: 50

Obojestransko skeniranje: 100

Kopiranje:

Prioriteta hitrosti skeniranja (300 x 600 dpi):

Enostransko skeniranje: 50

Obojestransko skeniranje: 100

Prioriteta kakovosti slike (600 x 600 dpi):

Enostransko skeniranje: 30

Obojestransko skeniranje: 50

### Ločljivost skeniranja (dpi)

Skeniranje za kopiranje: do 600 x 600

Skeniranje za pošiljanje (potisno) do 600 x 600

(SMB/FTP/WebDAV/IFAX), (omeženo) do 600 x 600

Skeniranje za pošiljanje faksov: do 600 x 600

### Tehnični podatki o omrežnem skeniranju

Colour Network ScanGear2. Za operacijske sisteme,

ki podpirajo

TWAIN in WIA: Windows®7/8.1/10/Server2008/

Server2008 R2/Server2012/Server2012 R2/Server 2016

Od februarja 2020 dalje

### Način skeniranja

Potisno skeniranje, skeniranje z vlečenjem, skeniranje v

Box, skeniranje v shrambo Advanced Space, skeniranje v

omrežje, skeniranje na pomnilniški ključ USB, skeniranje v

mobilne naprave, skeniranje v oblak (uniFLOW Online,

Cloud Connector - izbirno)

## TEHNIČNI PODATKI POŠILJANJA

### Cilj

Standardno: e-pošta/internetni FAKS (SMTP)\*, SMB 3.1.1,

FTP, WebDAV, nabiralnik

Izbirno: Super G3 FAKS, faks prek IP-ja (za iR-ADV DX

C359i/C259i)

\*Način preverjanja pristnosti OAuth 2.0 je na voljo za Microsoft 365 in

Google Workspace.

### Imenik

LDAP (2000)/lokalno (1600)/hitro izbiranje (200)

### Ločljivost pošiljanja (dpi)

Potisno skeniranje: do 600 x 600

Omrežno skeniranje: do 600 x 600

### Protokol za komunikacijo

Datoteka: FTP(TCP/IP), SMB 3.1.1 (TCP/IP), WebDAV

E-pošta/faks: SMTP, POP3

### Oblika zapisa datoteke

Standardno: TIFF, JPEG, PDF (stisnjena datoteka, datoteka

z možnostjo iskanja, uporaba pravilnika, optimiranje za

splet, PDF A/1-b, zaznava in glajenje, šifrirani, podpis

naprave, podpis uporabnika), XPS (stisnjena datoteka,

datoteka z možnostjo iskanja, podpis naprave, podpis

uporabnika), Office Open XML (PowerPoint, Word)

# TEHNIČNE SPECIFIKACIJE

# Seriya imageRUNNER ADVANCE DX C259/C359

## Komplet za pošiljanje dokumentov

Izbira vrste izvornika, dvostranski izvornik, nastavitve gostote, ostrina, brisanje okvirja, zasnova opravila, zakasnjeno pošiljanje, pregled, obvestilo o končanem opravilu, ime datoteke, zadeva/sporočilo, odgovori, prednostni e-poštni naslov, sporočilo o oddaji, usmeritev izvorne vsebine, preskoči prazne strani

## TEHNIČNI PODATKI O FAKSU

### Največje število linij za povezavo

(izbirno)  
2 (dodatna možnost 2. linije)

### Hitrost modema

Super G3: 33,6 kb/s  
G3: 14,4 kb/s

### Način stiskanja

MH, MR, MMR, JBIG

### Ločljivost (dpi)

400 x 400 (ultra fino), 200 x 400 (super fino), 200 x 200 (fino), 200 x 100 (običajno)

### Velikost pošiljanja/zajema

A4, A5\*, A6\*, B5\*/A4, A5, B5  
\*Poslano kot A4.

### Pomnilnik faksa

Do 30.000 strani (2000 opravil)

### Hitro izbiranje

Največ 200

### Izbiranje skupin/ciljev

Največ 199 izbiranj

### Zaporedno oddajanje

Največ 256 naslovov

### Rezervni pomnilnik

Da

### Funkcije faksa

Ime pošiljatelja (TTI), izbira telefonske linije (pri pošiljanju faksa), neposredno pošiljanje, zakasnjeno pošiljanje, pregled, obvestilo o končanem opravilu, poročilo o oddaji, prekinjen prenos, zaporedno oddajanje, pošiljanje podnaslova/gesla, zaupni predal, Log 2 na 1

## TEHNIČNI PODATKI O SHRANJEVANJU

### Nabiralnik (število podprti)

100 nabiralnikov uporabnika,  
1 nabiralnik za sprejemanje v pomnilnik,  
50 nabiralnikov za zaupne fakse  
Največ 10.000 shranjenih strani (2000 opravil)

### Advanced Space

Protokol za komunikacijo: SMB ali WebDAV  
Podprti odjemalski računalnik: Windows® 8.1/10  
Sočasne povezave (največ): SMB: 64, WebDAV: 3

### Prostor na disku za shrambo Advanced Space

Približno 16 GB

### Funkcije shrambe Advanced Space

Preverjanje za prijavo v shrambo Advanced Space, funkcija sortiranja, tiskanje z geslom zaščitenih datoteke PDF, podpora upravitelja varnega sistema za nadzor imageWARE, iskanje, pregled datoteke, upravljanje preverjanja pristnosti, dostopno javnosti, URI TX, ustvarjanje varnostnih kopij in izvajanje obnovitev

## TEHNIČNI PODATKI O VARNOSTI

### Preverjanje pristnosti in nadzor dostopa

Preverjanje pristnosti uporabnikov (slikovna prijava, slikovna prijava in prijava s kodo PIN, prijava s kartico, prijava z uporabniškim imenom in geslom, prijava prek funkcije, mobilna prijava), preverjanje pristnosti ID-ja oddelka (ID oddelka in prijava s kodo PIN, prijava prek funkcije), uniFLOW Online\* (prijava s kodo PIN, slikovna prijava, slikovna prijava in prijava s kodo PIN, prijava s kartico, prijava s kodo PIN, prijava z uporabniškim imenom in geslom, ID oddelka in prijava s kodo PIN, prijava prek funkcije), sistem za nadzor dostopa (nadzor dostopa), Cloud Connector\* (prijava s kodo PIN), Microsoft Entra ID (prijava s kodo PIN, prijava s kartico), dvostopenjsko preverjanje pristnosti LUI/RUI  
\* Zahtevana je naročnina.

### Varnost dokumentov

Varnost tiskanja (varno tiskanje, šifrirano varno tiskanje, vsiljena zaustavitev tiskanja, uniFLOW Secure Print\*), prejemanje varnosti podatkov (nabiralnik za zaupne fakse samodejno posreduje prejete dokumente), varnost skeniranja (šifriran PDF, PDF/XPS s podpisom naprave, PDF/XPS s podpisom uporabnika, integracija programske opreme Adobe LiveCycle® Rights Management ES2.5), varnost nabiralnika (zaščita gesla za nabiralnik, nadzor dostopa do shrambe Advanced Space), varnost pošiljanja podatkov (nastavitve za zahtevo vnosa gesla za prenos, omejena funkcija pošiljanja e-pošte/datotek, potrditev številke faksa, dovoljenje/omejitev za prenos gonilnikov faksov, dovoljenje/omejitev za pošiljanje iz zgodovine, podpora S/MIME), sledenje dokumentov (varni vodni žig)  
\* Zahteva program uniFLOW Online/uniFLOW.

### Omrežna varnost

TLS 1.3, FTPS, IPsec, preverjanje pristnosti IEEE802.1X, podpora za WPA3 (Wi-Fi), SNMP V3.0, funkcija požarnega zidu (filtriranje naslovov IP/MAC), dvojna omrežna podpora (žično/brezžično lokalno omrežje, žično lokalno omrežje/žično lokalno omrežje), onemogočanje neuporabljenih funkcij (omogočanje/onemogočanje protokolov/aplikacij, omogočanje/onemogočanje oddaljenega uporabniškega vmesnika, omogočanje/onemogočanje vmesnika USB), ločevanje FAKS G3 od lokalnega omrežja, ločevanje vrat USB od lokalnega omrežja, preprečevanje izvajanja datotek, shranjenih v Advanced Space v MFP, skeniranje in pošiljanje - preprečevanje virusov v prejeti e-pošti

## Varnost naprave

Zaščita podatkov SSD [šifriranje podatkov SSD (FIPS 140-3), zaklepanje SSD-ja], inicializacija standardnega SSD-ja, inicializacija (NIST 800-88 PURGE LEVEL), vgrajeni modul zaupanja (TPM 2.0), funkcija skrivanja dnevnika opravil, zaščita integritete programske opreme MFD, preverjanje integritete programske opreme MFD in odpornosti vdolane programske opreme platforme (NIST SP800-193) s samodejno obnovitvijo sistema (sistem za preverjanje ob zagonu, zaznavanje motenj delovanja), v skladu s certifikatom Common Criteria IEEE2600.2

## Upravljanje naprav in revidiranje

Skrbniško geslo, upravljanje z digitalnim potrdilom in ključem, oddaljeno dvostopenjsko preverjanje pristnosti, nadzorni dnevnik, sodelovanje z revizijskim sistemom zunanje varnosti (upravljanje varnostnih informacij in dogodkov), prijava slikovnih podatkov, nastavitve varnostne politike, upravljanje naprave in varnostna skrbniška gesla

## OKOLJSKE ZAHTEVE

### Delovno okolje

Temperatura: od 10 do 30 °C  
Vlažnost: od 20 do 80 % relativne vlažnosti  
220-240 V, 50/60 Hz, 3,9 A

### Napajanje

Največ: približno 1.500 W

### Poraba energije

Kopiranje (iR-ADV DX C359i/C259i z neprekinjenim skeniranjem z DSPD): 575,4 W\*\*  
Tiskanje (iR-ADV DX C359P) [pri tiskanju prek omrežja LAN (barvni način, dvostransko, s kasneto podajalno enoto - AK1)]: 488,5 W\*\*  
V stanju pripravljenosti: približno 40,3 W\*\*  
V načinu mirovanja: približno 0,8 W\*\*  
\*Referenčna vrednost: izmerjena ena enota.  
\*\* Način mirovanja s porabo 0,8 W zaradi določenih nastavitvev ni na voljo v vseh okoliščinah.

Običajna poraba električne energije (TEC):  
iR-ADV DX C359i/C359P: 0,33 kWh  
iR-ADV C259i: 0,22 kWh

\*Glede na USA Energy Star 3.0.

Za več informacij o uredbi Erp:Lot6/26 obiščite:  
[https://www.canon-europe.com/for\\_work/lot26/](https://www.canon-europe.com/for_work/lot26/)

### Raven zvočne moči (LWA, m)\*

Med delovanjem (črno-belo) (enostransko):  
iR-ADV DX C359i/C359P: 65 dB, Kv 3 dB  
iR-ADV DX C259i: 62 dB, Kv 3 dB

\*Referenčna vrednost: izmerjena samo ena enota s standardom ISO7779, opisana s standardom ISO9296 (2017).

### Raven hrupa (LpAm)

Ob napravi:  
Med delovanjem (črno-belo) (enostransko):  
iR-ADV DX C359i/C359P: 52 dB\*  
iR-ADV DX C259i: 49 dB\*

V načinu pripravljenosti:  
iR-ADV DX C359i/C359P/C259i: 8 dB

\*Referenčna vrednost: izmerjena samo ena enota s standardom ISO7779, opisana s standardom ISO9296 (2017).

### Blue Angel

### Ravni hrupa

## Standardi

### POTROŠNI MATERIAL

#### Kartuše s tonerjem

Toner (ocenjen izkoristek pri 5 % zapolnjenosti)

Toner C-EXV 55 BK/C/M/Y

TONER C-EXV 55 BK: 23.000 strani  
TONER C-EXV 55 C/M/Y: 18.000 strani

### PROGRAMSKA OPREMA IN UPRAVLJANJE TISKALNIKA

#### Sledenje in poročanje

Za podrobne informacije obiščite naše spletno mesto  
<https://www.canon.si/business/>

Univerzalni upravitelj prijav (ULM)

\*Za več informacij si ogledite [uniFLOW Online](#)

Konzola za upravljanje iW  
E-vzdrževanje  
Sistem za posredovanje vsebine  
Network ScanGear

#### Orodja za oddaljeno upravljanje

#### Programska oprema za skeniranje

#### Platforma

#### Objavljanje dokumentov

#### MOŽNOSTI ZALOG PAPIRJA

#### Kasetni modul - AEI

MEAP (Multifunctional Embedded Application Platform)

Kofax PowerPDF (izbirno)

Kapaciteta papirja: 550 listov (80 g/m<sup>2</sup>)  
Vrsta papirja: tanki papir, navadni papir, težki papir, reciklirani papir, barvni papir, naluknjani papir, kopirni papir  
Velikost papirja: A4, A5R, B5,  
Velikost po meri: od 98,0 x 190,5 mm do 216,0 x 355,6 mm  
Teža papirja: od 60 do 163 g/m<sup>2</sup>  
Napajanje: iz glavne enote  
Mere (Š x G x V): 511 x 508 x 159 mm (priključeno na glavno enoto)  
Teža: približno 10 kg

# TEHNIČNE SPECIFIKACIJE

# Seriya imageRUNNER ADVANCE DX C259/C359

Kasetna podajalna enota - AJ1	Kapaciteta papirja: 550 listov (80 g/m <sup>2</sup> ) Vrsta papirja: tanki papir, navadni papir, reciklirani papir, težki papir, barvni papir, naluknjani papir, kopirni papir Velikost papirja: A4, A5R, B5 Velikost po meri: od 98,0 x 190,5 mm do 216,0 x 355,6 mm Teža papirja: od 60 do 163 g/m <sup>2</sup> Napajanje: iz glavne enote Mere (Š x G x V): 511 x 508 x 425 mm (priključeno na glavno enoto) Teža: približno 16 kg
Kasetna podajalna enota - AK1	Kapaciteta papirja: 550 listov (80 g/m <sup>2</sup> ) x 3 kasete Vrsta papirja: tanki papir, navadni papir, reciklirani papir, težki papir, barvni papir, naluknjani papir, kopirni papir Velikost papirja: A4, A5R, B5 Velikost po meri: od 98,0 x 190,5 mm do 216,0 x 355,6 mm Teža papirja: od 60 do 163 g/m <sup>2</sup> Napajanje: iz glavne enote Mere (Š x G x V): 511 x 508 x 425 mm (priključeno na glavno enoto) Teža: približno 19 kg
<b>MOŽNOSTI IZHODA*</b>	*Kapaciteta papirja se lahko razlikuje glede na različne vrste/velikosti papirja.
Spenjalnik - Z1	Kapaciteta pladnja (80 g/m <sup>2</sup> ): A4, A5, A5R, A6, B5: 500 listov Teža papirja: od 60 do 220 g/m <sup>2</sup> Položaj spenjanja: vogal Zmogljivost spenjalnika: A4, B5: 30 listov (od 60 do 105 g/m <sup>2</sup> ) Napajanje: iz glavne enote Mere (Š x G x V): 555 x 459 x 301 mm (velikost enote) Teža: približno 14 kg
<b>PRIPOMOČKI ZA STROJNO OPREMO</b>	
Bralniki kartic	Na voljo več bralnikov kartic npr. MiCard Plus. Za več informacij se obrnite na lokalno Canonovo pisarno. Bralnik kartic za kopiranje - F1 Dodatek za bralnik kartic za kopiranje - B5
<b>MOŽNOSTI SISTEMA IN KRMILNIKA</b>	
Dodatki za tiskanje	Komplet mednarodnih pisav PCL - A1
Tiskanje črtnih kod	Komplet za tiskanje črtnih kod - D1
Dodatna oprema sistema	Komplet vmesnika za nadzor kopiranja - A1 Plošča za brezžično omrežje - D1 Komplet zaporednega vmesnika - K3
Dodatki za FAKS	Plošča faksa Super G3 - BL1 Komplet za oddaljeno pošiljanje faksov - A1 Razširitveni komplet za faks prek IP-ja - B1
<b>DRUGE MOŽNOSTI</b>	
Dodatki za osebe s posebnimi potrebami	Ročaj za dostop do SPD-ja - A1
Potrošni material	Spenjalnik - P1

## Programska oprema in rešitve



## Potrdila in združljivost



Canon Inc.  
canon.com  
Canon Europe  
canon-europe.com  
Slovenian edition  
© Canon Europa N.V., 2024