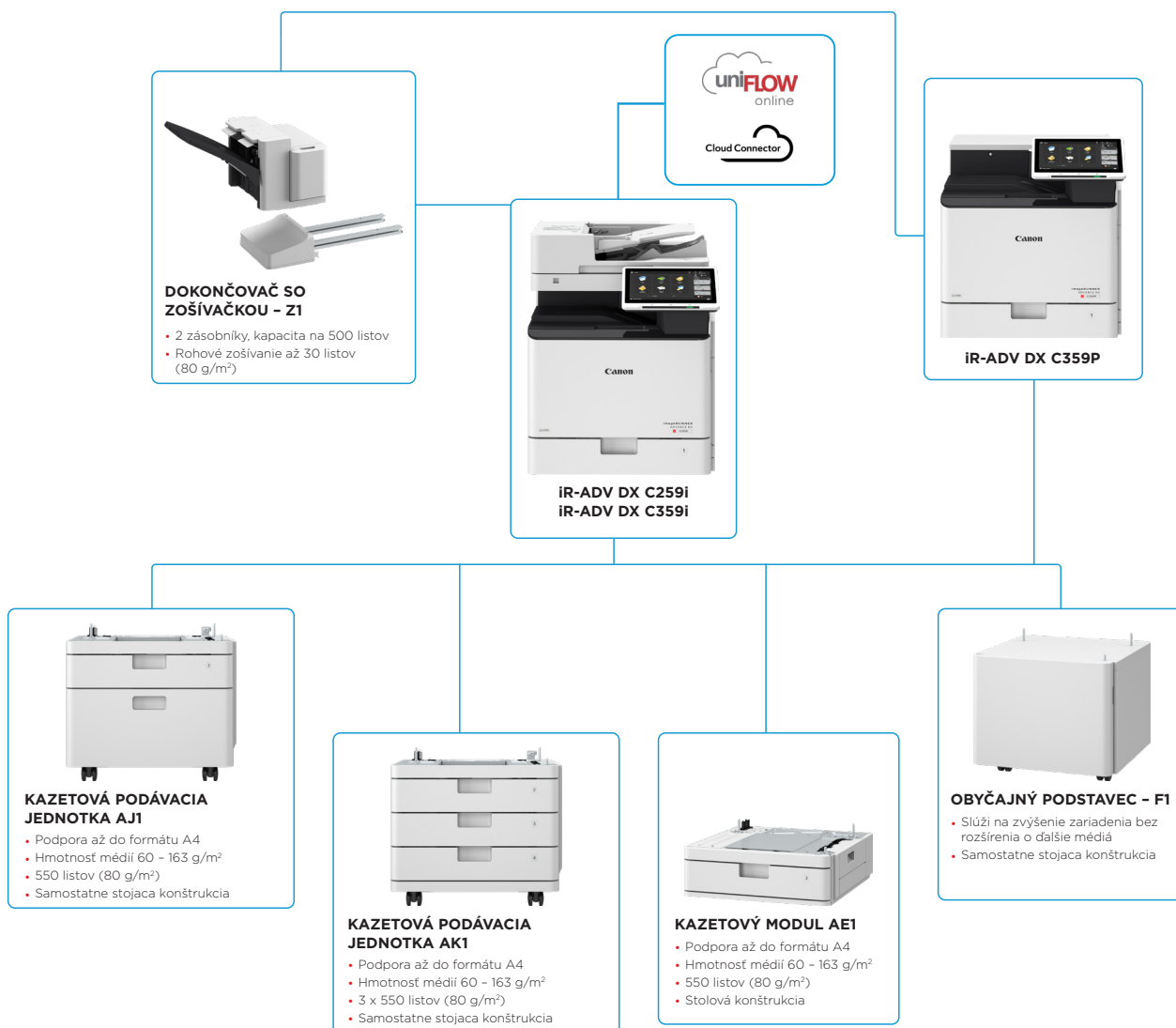




Canon Europe Ltd.  
B11202024 How: IR-ADV-A3 Brand

# KOMPAKTNÉ FAREBNÉ ZARIADENIA FORMÁTU A4 SO ZJEDNODUŠENÝMI PRACOVNÝMI POSTUPMI NA RÝCHLU A VYSOKOKVALITNÚ TLAČ A SKENOVANIE.

## HLAVNÉ KONFIGURAČNÉ MOŽNOSTI



Táto plochá konfigurácia slúži iba na ilustračné účely. Komplexný zoznam ponúkaných možností a presné informácie o vzájomnej kompatibilitě nájdete v [online nástroji na konfiguráciu produktov](#).

Jednotná firmvérová platforma (UFP) sa postará o najnovšie aktualizácie funkcií a zabezpečenie pre lepšiu používateľskú skúsenosť naprieč celým portfóliom iR ADVANCE DX.

# TECHNICKÉ PARAMETRE

# Séria imageRUNNER ADVANCE DX C259/C359

## HLAVNÁ JEDNOTKA

### Typ zariadenia

### Základné funkcie

### Procesor

### Ovládací panel

### Pamäť

### Jednotka pevného disku

### Rozhrania na pripojenie

### Kapacita podávania papiera (A4, 80 g/m<sup>2</sup>)

### Výstupná kapacita papiera (A4, 80 g/m<sup>2</sup>)

### Možnosti záverečných úprav

### Podporované typy médií

### Podporované formáty médií

### Podporované hmotnosti médií

### Čas zahrievania

### Rozmery (Š x H x V)

### Priestor potrebný na inštaláciu (Š x H)

### Hmotnosť

### ŠPECIFIKÁCIE TLAČE

#### Rýchlosť tlače\*

#### Rýchlosť obojstrannej tlače (A4/LTR)

#### Rozlíšenie tlače (dpi)

#### Jazyky popisu obrazoviek

#### Direct Print (Priama tlač)

#### Tlač z mobilných zariadení a cloudu

### Písma

### Funkcie tlače

Farebné laserové multifunkčné zariadenie formátu A4

Tlač, kopírovanie\*, skenovanie\*, odosielanie\*, ukladanie a voľiteľná funkcia faxu\*

\* Neplatí pre model tlačiarne iR-ADV DX C359P

1,8 GHz procesor Dual Core

Farebný dotykový panel TFT LCD WSVGA s uhlopriečkou 10,1 palca

Štandardne: 4 GB RAM

Štandard: (SSD) 256 GB

SIET'

Štandardné: 1000Base-T/100Base-TX/10Base-T

Voľiteľné: bezdrôtová sieť LAN (IEEE 802.11 b/g/n)

INÉ

Štandardné: USB 2.0 (hostiteľ) x 1, USB 3.0 (hostiteľ) x 1, USB 2.0 (zariadenie) x 1

Voľiteľné: sériové rozhranie, rozhranie na ovládanie kopírovania

Štandardná: 650 listov

Viacúčelový zásobník na 100 listov

Kazeta na 550 listov x 1

Maximálna kapacita 2 300 listov (s kazetovou podávačou jednotkou - AK1)

Štandardná: 250 listov

Maximálna: 500 listov (s dokončovačom so zošivačkou - Z1)

Štandardné: zakladanie, zoskupovanie

S dokončovačom: zakladanie, zoskupovanie, ofset, zošívania

Viacúčelový zásobník:

tenký, obyčajný, ťažký, recyklovaný, farebný, fólia, dierovaný, kancelársky, štítky, obálka

Kazeta na papier:

Tenky, obyčajný, ťažký, recyklovaný, farebný, dierovaný, kancelársky

Viacúčelový zásobník:

Štandardná veľkosť: A4, A5, A5R, A6, B5, Vlastná veľkosť: 98,0 x 148,0 mm až 216,0 x 355,6 mm

Obálky: COM10 č. 10, Monarch, DL, ISO-C5

Vlastná veľkosť obálky: 98,0 x 148,0 mm až 216,0 x 355,6 mm

Kazeta na papier:

Štandardná veľkosť: A4, A5, A5R, A6, B5, Vlastná veľkosť: 98,0 x 190,5 mm až 216,0 x 355,6 mm

Obálky: COM10 č. 10, Monarch, DL, ISO-C5

Viacúčelový zásobník: 60 až 220 g/m<sup>2</sup>

Kazeta: 60 až 163 g/m<sup>2</sup>

Obojstranne: 60 až 163 g/m<sup>2</sup>

Režim rýchleho spustenia: 4 sekundy alebo menej\* (platí pre modely C359i/C259i)

\* Čas od zapnutia zariadenia po zobrazenie ikony kopírovania na displeji dotykového panela a jej aktivácie na použitie.

Z režimu spánku: 10 sekúnd alebo menej

Od zapnutia napájania: 10 sekúnd alebo menej\*

\* iR-ADV DX C359i/C259i: čas od zapnutia zariadenia po čas, keď je pripravená kópia (nie rezervácia tlače)

\* iR-ADV DX C359P: čas od zapnutia zariadenia po čas, keď je pripravená na tlač (nie rezervácia tlače)

iR-ADV DX C359i/C259i: 519 x 658 x 638 mm

iR-ADV DX C359P: 519 x 658 x 525 mm

Základná konfigurácia: 852 x 908 mm (s vysunutým viacúčelovým zásobníkom + otvorenou kazetou na papier)

Plná konfigurácia: 1 407 x 908 mm (s dokončovačom so zošivačkou Z1 + vysunutým viacúčelovým zásobníkom + otvorenou kazetou na papier)

iR-ADV DX C359i/C259i: pribl. 48 kg (vrátane tonera)

iR-ADV DX C359P: pribl. 41 kg (vrátane tonera)

600 x 600, 1 200 x 1 200 (ekvivalent)

Štandardné: UFR II, PCL6, Adobe® PostScript® 3™

Podporované typy súborov: TIFF, JPEG, PDF a XPS

AirPrint, Mopria, Universal Print od spoločnosti Microsoft, Canon PRINT a uniFLOW online

Vďaka bohatej ponuke softvéru a riešení s využitím platformy MEAP môžete tlačiť z mobilných zariadení, zariadení pripojených na internet a služieb typu Cloud, v závislosti od vašich požiadaviek.

Ak chcete získať viac informácií, obráťte sa na svojho obchodného zástupcu

Písma PS: 136 Roman

Písma PCL: 93 Roman, 10 bitmapových písiem, 2 písma OCR, Andal Mono WT J/K/S/T<sup>+</sup>

(japončina, kórejčina, zjednodušená a tradičná čínština), písma na tlač čiarových kódov<sup>2</sup>

\* Vyžaduje sa voľiteľný adaptér pre súpravu medzinárodných písiem PCL - Ai.

\*\* Vyžaduje sa voľiteľná súprava na tlač čiarových kódov - D1.

Zabezpečená tlač, bezpečnostná vodotlač, hlavička/ päta, rozloženie strany, obojstranná tlač, redukcia toneru, tlač plagátov, tlač s vynúteným odkladom, tlač dátumu, plánovaná tlač, tlač pomocou virtuálnej tlačiarne

## Operačný systém

### ŠPECIFIKÁCIE KOPÍROVANIA

#### Rýchlosť kopírovania\* (čiernobielo/farebne)

#### Čas do výstupu prvej kópie (A4, BW/CL)

#### Rozlíšenie kopírovania (dpi)

#### Viacere kópie

#### Hustota kopírovania

#### Zväčšenie

### Funkcie kopírovania

### ŠPECIFIKÁCIE SKENOVANIA

#### Štandardný typ

#### Kapacita podávača dokumentov (80 g/m<sup>2</sup>)

#### Prijateľné originály a hmotnosti

### Podporované formáty médií

#### Rýchlosť skenovania (obr./min: čiernobielo/farebne, A4)

#### Rozlíšenie skenovania (dpi)

#### Technické údaje pre skenovanie typu Pull

#### Metóda skenovania

### TECHNICKÉ ÚDAJE ODOSELANIA

#### Cieľ

#### Adresár

#### Rozlíšenie pri odosielaní (dpi)

#### Komunikačný protokol

#### Formát súborov

UFR II: Windows® 8.1/10/11/Server2012/Server2012 R2/Server2016/Server2019/Server2022, Mac OS X (10.11 alebo novší)

PCL: Windows® 8.1/10/11/Server2012/Server2012 R2/Server2016/Server2019/Server2022

PS: Windows® 8.1/10/11/Server2012/Server2012 R2/Server2016/Server2019/Server2022, Mac OS X (10.11 alebo novší)

PPD: Windows® 8.1/10/11, Mac OS X (10.11 alebo novší)

iR-ADV DX C359i

35 str./min (A4), 26 str./min (A5R), 61 str./min (A5), 23 str./min (A6)

iR-ADV DX C259i

25 str./min (A4), 26 str./min (A5R), 46 str./min (A5), 23 str./min (A6)

\* Jednostranne

iR-ADV DX C359i: pribl. 5,1/6,9 sekúnd alebo menej

iR-ADV DX 6870i: pribl. 6,9/9,4 sekundy alebo menej

600 x 600, 300 x 600

Až 999 kópií

Automatická alebo manuálna (9 úrovní)

Variabilné priblíženie: 25 % až 400 % (kroky po 1 %)

Prednastavené zväčšenie/zväčšenie: 25 %, 50 %, 70 %, 100 % (1:1), 141 %, 200 %, 400 %

Prednastavené pomery zväčšenia/zväčšenia podľa plochy, obojstranné, nastavenie hustoty, výber typu originálu, prerušovaný režim, obojstranný originál, zostava úlohy, N na 1, číslovanie strán, číslovanie množín kópií, ostrosť, vymazanie rámcov, bezpečné vodotlač, tlač dátumu, kopírovanie preukazov, preskakovanie prázdnych strán, farebný režim, rezervovaná kópia, vzorka kópie

Jednoprechodový obojstranný automatický podávač dokumentov\* [obojostranné na obojstranné (automatické)]

\* Podpora zisťovania podania viacerých listov z podávača.

100 listov

Predlohové sklo: list, kniha a trojrozmerné objekty

Hmotnosť médií podávača dokumentov:

Jednostranné skenovanie: 42 až 128 g/m<sup>2</sup> (čiernobielo), 64 až 128 g/m<sup>2</sup> (farebne)

Obojstranné skenovanie: 50 až 128 g/m<sup>2</sup> (čiernobielo), 64 až 128 g/m<sup>2</sup> (farebne)

Poznámka:

Vizitka: 80 až 220 g/m<sup>2</sup>

Pôvodná šírka menšia než A6, s výnimkou vizitiek: 50 až 128 g/m<sup>2</sup>

Veľkosť skenovaného dokumentu: až 216,0 x 355,6 mm

Veľkosť média podávača dokumentov:

A4, A5R, A6, B5,

Vlastné rozmery: 48,0 x 128,0 mm až 216,0 x 355,6 mm

Vizitka: 48,0 x 85,0 mm až 55,0 x 91,0 mm

Odosielanie (300 x 300 dpi): až do 95/190, ak je automatická voľba farby nastavená na „Vyp.“

Jednostranné skenovanie: 95

Obojstranné skenovanie: 190

Automatická voľba farby „Zap.“:

Jednostranné skenovanie: 50

Obojstranné skenovanie: 100

Kopírovanie:

Priorita rýchlosti skenovania (300 x 600 dpi):

Jednostranné skenovanie: 100

Obojstranné skenovanie: 100

Priorita kvality snímky (600 x 600 dpi):

Jednostranné skenovanie: 30

Obojstranné skenovanie: 50

Skenovanie na kopírovanie: 600 x 600

Skenovanie na odosielanie: (typ Push) až 600 x 600

(SMB/FTP/WebDAV/IFAX), (typ Pull) až 600 x 600

Skenovanie na fax: 600 x 600

Colour Network ScanGear2. V prípade systému s podporou TWAIN aj WIA

Podporované operačné systémy: Windows®7/8.1/10/Server2008/Server2008 R2/Server2012/Server2012 R2/Server2016

K feb. 2020

Skenovanie typu Push, skenovanie typu Pull, skenovanie do schránky, skenovanie do rozšíreného priestoru, skenovanie do siete, skenovanie na pamätový kľúč USB, skenovanie do mobilných zariadení, skenovanie do cloudu (uniFLOW Online, Cloud Connector - voľiteľné)

Štandardné: E-mail/Internet FAX (SMTP\*), SMB3.1.1, FTP, WebDAV, poštová schránka

Voľiteľné: Super G3 FAX, IP Fax (pre iR-ADV DX C359i/C259i)

\* Spôsob overenia OAuth 2.0 je dostupný v službe Microsoft 365 a Google Workspace.

LDAP (2 000)/lokálne (1 600)/rýchle voľby (200)

Typ Push: až do 600 x 600

Typ Pull: až do 600 x 600

Súbor: FTP (TCP/IP), SMB3.1.1 (TCP/IP), WebDAV

E-mail/I-Fax: SMTP, POP3

Štandardné: TIFF, JPEG, PDF (kompaktné, prehľadávateľné, s nastavením pravidiel), optimalizované pre web, PDF, A/1-b, Trace & Smooth, šifrovaný, podpis zariadenia, podpis používateľa), XPS (kompaktné, prehľadávateľné, podpis zariadenia, podpis používateľa), Office Open XML (PowerPoint, Word)

# TECHNICKÉ PARAMETRE

# Séria imageRUNNER ADVANCE DX C259/C359

Univerzálne funkcie pre odosielanie	Výber typu originálu, obojstranný originál, nastavenie hustoty, ostrosť, vymazanie rámcov, zostava úlohy, odložené odoslanie, ukážka, oznámenie o dokončení úlohy, názov súboru, predmet/správa, odpovedanie, priorita e-mailov, zostava TX, pôvodná orientácia obsahu, preskakovanie prázdnych strán	Zabezpečenie zariadenia	Ochrana údajov na jednotke SSD (šifrovanie údajov na jednotke SSD (FIPS 140-3), zamknutie jednotky SSD), štandardné spustenie jednotky SSD, spustenie (NIST 800-88 PURGE LEVEL), Trusted Platform Module (TPM 2.0), funkcia skrytia denníka úloh, ochrana integrity softvéru multifunkčného zariadenia, kontrola integrity softvéru multifunkčného zariadenia a odolnosti firmvéru platformy (NIST SP800-193) s automatickou obnovou systému (overenie systému pri spúšťaní, povolená detekcia narušenia Runtime), súlad s IEEE2600.2 (bežné certifikačné kritériá)
ŠPECIFIKÁCIE FAXU	(voliteľná)	Správa zariadení a audit	Heslo správcu, správa digitálnych certifikátov a kľúčov, dvojfaktorové overenie spravované na diaľku, denník auditu, spolupráca s externým bezpečnostným auditovým systémom (správa a riadenie bezpečnostných informácií), záznam obrazových údajov, nastavenie zásad zabezpečenia Heslá na správu zariadenia a správa zabezpečenia
Maximálny počet pripojených liniek	2 (2. linka voliteľná)	TECHNICKÉ ÚDAJE PRE PROSTREDIE	Teplota: 10 až 30 °C Vlhkosť: 20 až 80 %RH (rel. vlhkosť)
Rýchlosť modemu	Super G3: 33,6 kb/s G3: 14,4 kb/s	Prevádzkové podmienky	220 - 240 V, 50/60 Hz, 3,9 A
Metóda kompresie	MH, MR, MMR, JBIG	Zdroj napájania	Maximálna: pribl. 1 500 W
Rozlíšenie (dpi)	400 x 400 (ultra jemná), 200 x 400 (super jemná), 200 x 200 (jemná), 200 x 100 (normálna)	Spotreba energie	Kopírovanie (IR-ADV DX C359i/C259i s nepretržitým skenovaním obojstranného automatického podávača dokumentov): 575,4 W <sup>*1</sup> Tlač (IR-ADV DX C359P) [tlač cez sieť LAN (farebný režim, obojstranne, s kazetovou podávačovou jednotkou - AK1)]: 488,5 W <sup>*1</sup> Pohotovostný režim: pribl. 40,3 W <sup>*1</sup> Režim spánku: pribl. 0,8 W <sup>*2</sup>
Veľkosť pri odosielaní alebo nahrávaní	A4, A5*, A6*, B5*/A4, A5, B5 *Odoslané ako A4	Úroveň hluku	Podrobné informácie týkajúce sa tzv. usmernenia Erp.Lot6/26 nájdete na stránke: <a href="https://www.canon-europe.com/for_work/lot26/">https://www.canon-europe.com/for_work/lot26/</a>
Pamäť faxu	Až 30 000 strán (2 000 úloh)		Hladina akustického výkonu (LWA, m) <sup>*</sup> Aktívny režim (čiernobiely) (jednostranne): iR-ADV DX C359i/C359P: 65 dB, Kv 3 dB iR-ADV DX C259i: 62 dB, Kv 3 dB <sup>*</sup> Referenčná hodnota: meranie iba jednej jednotky podľa normy ISO7779, opis podľa normy ISO9296 (2017)
Rýchle volby	Max. 200		Akustický tlak (LpAm) Pozícia okolostojaceho: Aktívny režim (čiernobiely) (jednostranne): iR-ADV DX C359i/C359P: 52 dB* iR-ADV DX C259i: 49 dB* Pohotovostný režim: iR-ADV DX C359i/C359P/C259i: 8 dB <sup>*</sup> Referenčná hodnota: meranie iba jednej jednotky podľa normy ISO7779, opis podľa normy ISO9296 (2017)
Skupinové volby/ciele	Max. 199 volieb		Modrý anjel
Sekvenčné vysielanie	Max. 256 adries		
Zálohovanie pamäte	Áno		
Funkcie pre faxovanie	Meno odosielateľa (TTI), výber telefónnej linky (pri odosielaní faxu), priame odoslanie, odložené odoslanie, ukážka, oznámenie o dokončení úlohy, zostava TX, prerušenie prenosu, sekvenčné vysielanie, odosielanie hesla/vedľajšej adresy, dôverná doručená pošta, 2 na 1 papier		
TECHNICKÉ ÚDAJE PRE UKLADANIE			
Poštová schránka (podporovaný počet)	100 používateľských poštových schránok, 1 priečinkov doručenej pošty Memory RX, 50 dôverných faxových priečinkov doručenej pošty Maximálne 10 000 uložených stránok (2 000 úloh)		
Rozšírený priestor	Komunikačný protokol: SMB alebo WebDAV Podporovaný klientsky počítač: Windows® 8.1/10 Súbežné pripojenia (max.): SMB: 64, WebDAV: 3		
Dostupné miesto na disku v rozšírenom priestore	Pribl. 16 GB		
Funkcie rozšíreného priestoru	Autentifikácia pre prihlásenie do rozšíreného priestoru, funkcia zoradovania, tlač súboru PDF s heslom, podpora pre nástroj imageWARE Secure Audit Manager, hľadanie, ukážka súboru, správa overovania, prístupné pre verejnosť, URI TX, zálohovanie/obnovenie		
TECHNICKÉ ÚDAJE PRE ZABEZPEČENIE			
Autentifikácia a riadenie prístupu	Overovanie používateľa (prihlásenie pomocou fotografie, prihlásenie pomocou fotografie a kódu PIN, prihlásenie pomocou karty*, prihlásenie pomocou používateľského mena a hesla, prihlásenie podľa funkčnej úrovne, prihlásenie pomocou mobilu), overovanie ID oddelenia (prihlásenie pomocou ID oddelenia a kódu PIN, prihlásenie podľa funkčnej úrovne), uniFLOW Online* (prihlásenie pomocou kódu PIN, prihlásenie pomocou fotografie, prihlásenie pomocou kódu PIN, prihlásenie pomocou fotografie a kódu PIN, prihlásenie pomocou karty, prihlásenie pomocou kódu PIN, prihlásenie pomocou používateľského mena a hesla, prihlásenie pomocou ID oddelenia a kódu PIN, prihlásenie podľa funkčnej úrovne), systém správy prístupu (riadenie prístupu), Cloud Connector** (prihlásenie pomocou kódu PIN), Microsoft Entra ID (prihlásenie pomocou kódu PIN, prihlásenie pomocou karty), dvojfaktorové overenie pri LUI/RUI <sup>*</sup> Vyžaduje sa predplatné		
Bezpečnosť dokumentov	Zabezpečenie tlače (zabezpečená tlač, šifrovaná zabezpečená tlač, tlač s vynúteným odkladom, zabezpečená tlač uniFLOW™), zabezpečenie prijatých údajov (dôverný faxový priečinkov doručenej pošty automaticky preposiela prijaté dokumenty), zabezpečenie skenovania (šifrované PDF, PDF/XPS s podpisom zariadenia, PDF/XPS s podpisom používateľa, správa prístupových práv s integráciou ES2.5 Adobe LiveCycle™), zabezpečenie schránky (ochrana poštovej schránky heslom, regulácia prístupu pre rozšírený priestor), zabezpečenie odosielania údajov (nastavenie vyžadujúce zadanie hesla pri každom prenose, funkcie na obmedzenie odosielania e-mailov/súborov, potvrdenie faxového čísla, povolenie/obmedzenie prenosov cez ovládač faxu, povolenie/obmedzenie odosielania z histórie, podpora S/MIME), sledovanie dokumentu (bezpečnostná vodotlač) <sup>*</sup> Vyžaduje uniFLOW Online/uniFLOW		
Zabezpečenie siete	TLS 1.3, FTPS, IPsec, overenie IEEE802.1X, podpora WPA3 (Wi-Fi), SNMP V3.0, funkcia brány Firewall (filtrovanie adries IP/MAC), podpora duálnej siete (káblová sieť LAN/bezdrôtová sieť LAN, káblová sieť LAN/káblová sieť LAN), vypnutie nepoužívaných funkcií (zapnutie/vypnutie protokolov/aplikácií, zapnutie/vypnutie diaľkového používateľského rozhrania, zapnutie/vypnutie rozhrania USB), oddelenie G3 faxu od siete LAN, oddelenie portu USB od siete LAN, zakázanie spúšťania súborov uložených v rozšírenej jednotke v multifunkčnej tlačiarni, skenovanie a odosielanie - obava z vírusov v prijímaných e-mailoch		

# TECHNICKÉ PARAMETRE

# Séria imageRUNNER ADVANCE DX C259/C359

Kazetová podávacia jednotka - AJ1	Kapacita na papier: 550 listov (80 g/m <sup>2</sup> ) Typ papiera: tenký, obyčajný, recyklovaný, ťažký, farebný, dierovaný, kancelársky Veľkosť papiera: A4, A5R, B5 Vlastná veľkosť: 98,0 x 190,5 mm až 216,0 x 355,6 mm Hmotnosť papiera: 60 až 163 g/m <sup>2</sup> Zdroj napájania: z hlavnej jednotky Rozmery (Š x H x V): 511 x 508 x 425 mm (po pripojení k hlavnej jednotke) Hmotnosť: pribl. 16 kg
Kazetová podávacia jednotka - AK1	Kapacita papiera: 550 listov (80 g/m <sup>2</sup> ) x 3 kazety Typ papiera: tenký, obyčajný, ťažký, recyklovaný, farebný, dierovaný, kancelársky Veľkosť papiera: A4, A5R, B5 Vlastná veľkosť: 98,0 x 190,5 mm až 216,0 až 355,6 mm Hmotnosť papiera: 60 až 163 g/m <sup>2</sup> Zdroj napájania: z hlavnej jednotky Rozmery (Š x H x V): 511 x 508 x 425 mm (pripojené k hlavnej jednotke) Hmotnosť: pribl. 19 kg
<b>MOŽNOSTI PRE VÝSTUP*</b>	*Kapacita papiera sa môže líšiť v závislosti od typu/veľkosti papiera.
Dokončovanie so zošiváčkou Z1	Kapacita zásobníka (80 g/m <sup>2</sup> ): A4, A5, A5R, A6, B5: 500 listov Hmotnosť papiera: 60 až 220 g/m <sup>2</sup> Poloha zošívania: roh Kapacita zošívania: A4, B5: 30 listov (60 až 105 g/m <sup>2</sup> ) Zdroj napájania: z hlavnej jednotky Rozmery (Š x H x V): 555 x 459 x 301 mm (veľkosť jednotky) Hmotnosť: pribl. 14 kg
<b>HARDVÉROVÉ PRÍSLUŠENSTVO</b>	
Čítačky kariet	Dostupné sú rôzne čítačky kariet, napr. čítačka MiCard Plus. Pre bližšie informácie kontaktujte miestnu kanceláriu spoločnosti Canon. Čítačka kariet na kopírovanie - F1 Príslušenstvo pre čítačku kariet na kopírovanie - B5
<b>MOŽNOSTI PRE SYSTÉM A OVLÁDAČ</b>	
Príslušenstvo pre tlač	Súprava medzinárodných písiem PCL - A1
Tlač čiarových kódov	Súprava na tlač čiarových kódov - D1
Systémové príslušenstvo	Súprava rozhrania riadenia kopírovania - A1 Bezdrôtový modul - D1 Súprava sériového rozhrania - K3
Príslušenstvo na faxovanie	Faxový panel Super G3 - BL1 Súprava vzdialeného faxu - A1 Rozširujúca súprava faxovania cez IP - B1
<b>ĎALŠIE MOŽNOSTI</b>	
Príslušenstvo pre prístup	Rukoväť na prístup k ADF - A1
Spotrebný materiál	Zošívanie P1

## Softvér a riešenia



## Certifikácie a kompatibilita



Canon Inc.  
canon.com  
Canon Europe  
canon-europe.com  
Slovak edition  
© Canon Europa N.V., 2024