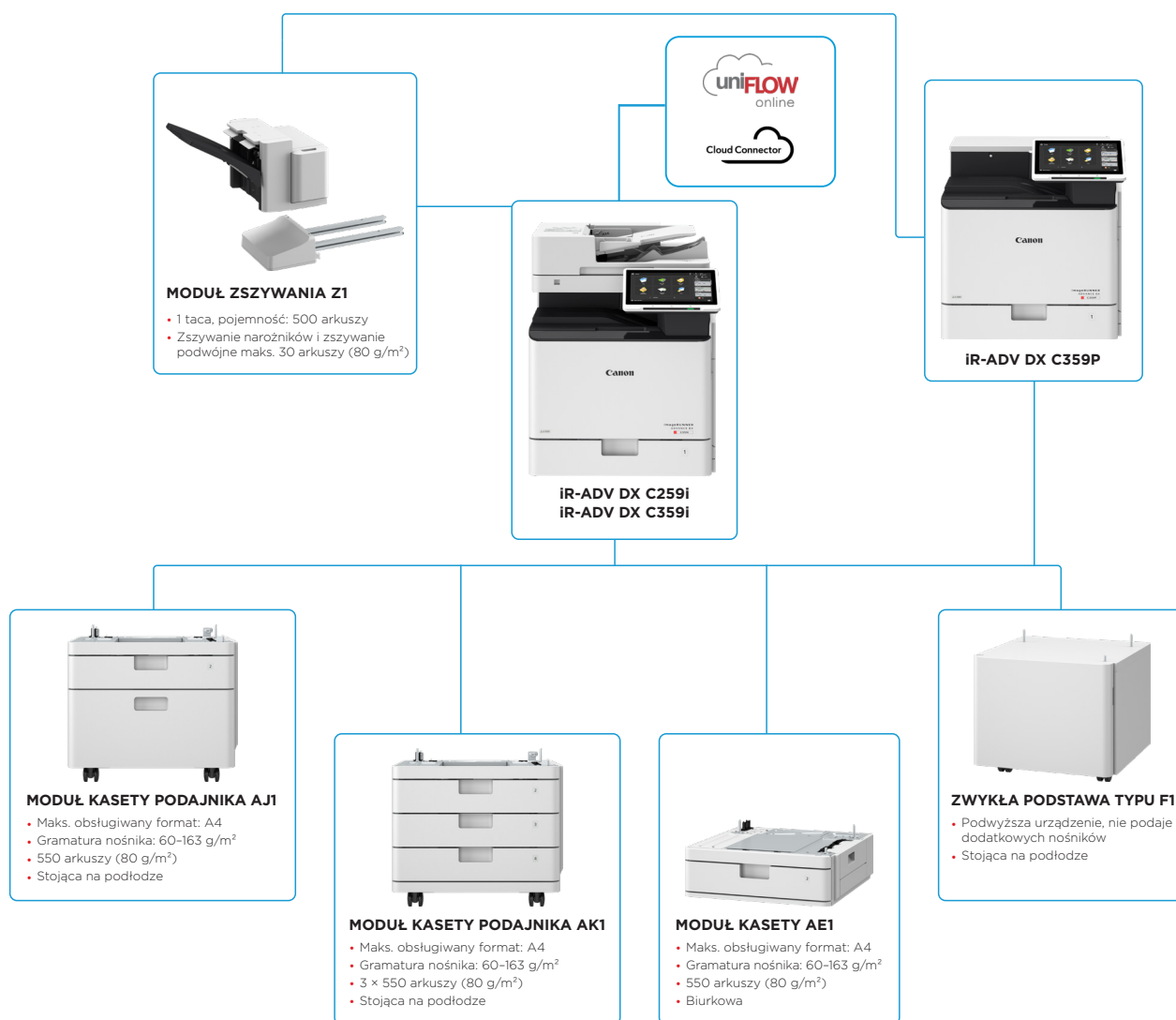




Canon Europe Ltd.
B112020204 How: IR-ADV A3 Brand

KOMPAKTOWE, KOLOROWE URZĄDZENIA A4 UMOŻLIWIAJĄCE PROSTE, SZYBKIE DRUKOWANIE I SKANOWANIE W WYSOKIEJ JAKOŚCI.

GŁÓWNE OPCJE KONFIGURACJI



Konfiguracja wyłącznie do celów ilustracyjnych. Pełną listę opcji oraz dokładne informacje na temat zgodności można znaleźć w [internetowym konfiguratorze produktów](#).

Zunifikowana platforma oprogramowania układowego gwarantuje dostępność najnowszych aktualizacji funkcji i zabezpieczeń, a w efekcie zwiększa wygodę korzystania z całej gamy produktów IR ADVANCE DX.

DANE TECHNICZNE

Seria imageRUNNER ADVANCE DX C259/C359

MODUŁ GŁÓWNY

Typ urządzenia
Główne funkcje

Laserowe urządzenie wielofunkcyjne kolorowe A4
Drukowanie, kopiowanie*, skanowanie*, wysyłanie*, przechowywanie i opcjonalny faks*
* Nie dotyczy iR-ADV DX C359P (model drukarki).

Procesor
Panel sterowania

Dwurzędniowy procesor o częstotliwości 1,8 GHz
Kolorowy ekran dotykowy LCD TFT WSVGA o przekątnej 10,1 cala

Pamięć

Standardowo: 4 GB pamięci RAM

Dysk twardy

Standardowo: (SSD) 256 GB

Interfejsy podłączeniowe

SIĘĆ
Standardowo: 1000Base-T/100Base-TX/10Base-T
Opcjonalnie: bezprzewodowa sieć LAN (IEEE 802.11 b/g/n)
INNE
Standardowo: 1 port USB 2.0 (host), 1 port USB 3.0 (host), 1 port USB 2.0 (urządzenie)
Opcjonalnie: interfejs szeregowy, interfejs kontroli kopiowania

Pojemność zasobników papieru (arkusze A4, 80 g/m²)

Standardowo: 650 arkuszy
Taca wielofunkcyjna na 100 arkuszy
Kaseta na 550 arkuszy papier x 1
Maksymalnie: 2300 arkuszy (z opcjonalnym modulem kasety podajnika AK1)

Pojemność tacy odbiorczej (arkusze A4, 80 g/m²)

Standardowo: 250 arkuszy
Maksymalnie: 500 arkuszy (z modulem zszywiania Z1)

Funkcje wykarzania

Standardowo: sortowanie, grupowanie
Z modulem wykarzania: sortowanie, grupowanie, przesunięcie, zszywanie

Typy obsługiwanych nośników

Taca wielofunkcyjna:
cienki, zwykły, o dużej gramaturze, z makulatury, kolorowy, folia, perforowany, dokumentowy, etykiety, koperty

Kaseta na papier:
cienki, zwykły, o dużej gramaturze, z makulatury, kolorowy, perforowany, dokumentowy, koperty*

Formaty obsługiwanych nośników

Taca wielofunkcyjna:
Format standardowy: A4, A5, A5R, A6, B5
Rozmiar niestandardowy: od 98,0 x 148,0 mm do 216,0 x 355,6 mm
Koperty: COM10 nr 10, Monarch, DL, ISO-C5
Niestandardowy rozmiar kopert: od 98,0 x 148,0 mm do 216,0 x 355,6 mm

Kaseta na papier:
Format standardowy: A4, A5, A5R, A6, B5
Rozmiar niestandardowy: od 98,0 x 190,5 mm do 216,0 x 355,6 mm
Koperty: COM10 nr 10, Monarch, DL, ISO-C5

Obsługiwana gramatura nośników

Podajnik uniwersalny: od 60 do 220 g/m²
Kaseta: od 60 do 163 g/m²
Druk dwustronny: od 60 do 163 g/m²

Czas rozgrzewania

Tryb szybkiego uruchamiania: maks. 4 s*
(dotyczy modeli C359i/C259i)

*Czas od włączenia zasilania urządzenia do pojawienia się ikony kopiowania i uaktywnienia się jej na wyświetlaczu panelu dotykowego.

Od wyjścia z trybu uśpienia: maks. 10 s

Od włączenia zasilania: maks. 10 s*

* iR-ADV DX C359i/C259i: czas od włączenia zasilania urządzenia do momentu, gdy urządzenie jest gotowe do kopiowania (bez rezerwacji drukowania)

* iR-ADV DX C359P: czas od włączenia zasilania urządzenia do momentu, gdy urządzenie jest gotowe do drukowania (bez rezerwacji drukowania)

Wymiary (szer. x dł. x wys.)

iR-ADV DX C359i/C259i: 519 x 658 x 638 mm
iR-ADV DX C359P: 519 x 658 x 525 mm

Miejsce na instalację (szer. x dł.)

Podstawowa: 852 x 908 mm (wysunięta taca wielofunkcyjna i otwarta kaseta na papier)
Pełna konfiguracja: 1407 x 908 mm (modulem zszywiania Z1 + wysunięta taca wielofunkcyjna + otwarta kaseta na papier).

iR-ADV DX C359i/C259i: około 48 kg (z tonerem); iR-ADV DX C359P: około 41 kg (z tonerem)

Waga

DANE TECHNICZNE WYDRUKU

Szybkość drukowania*

iR-ADV DX C359i/C359P
35 str./min (A4), 26 str./min (A5R), 61 str./min (A5),
23 str./min (A6)
iR-ADV DX C259i
25 str./min (A4), 26 str./min (A5R), 46 str./min (A5),
23 str./min (A6)
* Jednostronnie

Szybkość druku dwustronnego (A4/LTR)

iR-ADV DX C359i/C359P - czarno-biały: 35 / 36 obr./min
kolor: 35 / 36 obr./min
C259i - czarno-biały: 25 / 26 obr./min; kolor: 25 / 26 obr./min

Od 600 x 600 do 1200 x 1200 (odpowiednik)

Standardowo: UFR II, PCL6, Adobe® PostScript® 3™

Języki opisu strony

Obsługiwane typy plików: TIFF, JPEG, PDF/EPS i XPS

Drukowanie bezpośrednie

AirPrint, Mopria, Universal Print firmy Microsoft, Canon PRINT oraz uniFLOW Online
Oferujemy całą gamę dopasowanego do wymagań użytkowników oprogramowania i rozwiązań opartych na platformie MEAP do obsługi drukowania z urządzeń mobilnych, urządzeń z dostępem do Internetu i usług opartych na chmurze. W celu uzyskania dalszych informacji należy skontaktować się z przedstawicielem handlowym.

Czcionki

Czcionki PS: 136 czcionek Roman
Czcionki PCL: 93 czcionki Roman, 10 bitmapowych, 2 OCR, Andalé Mono WT J/K/S/T¹
(japońskie, koreańskie, uproszczone i tradycyjne chińskie), czcionki kodów kreskowych²

¹ Wymagany jest opcjonalny zestaw międzynarodowych czcionek PCL A1.

² Wymagany jest opcjonalny zestaw drukowania kodów kreskowych D1.

Funkcje drukowania

Zabezpieczenia druku, zabezpieczający znak wodny, nagłówek/stopka, układ strony, drukowanie dwustronne, redukcja tonera, drukowanie plakatu, drukowanie z wymuszonym wstrzymaniem, data wydruku, zaplanowany wydruk, drukowanie z wykorzystaniem drukarki wirtualnej

System operacyjny

UFRII: Windows® 8.1 / 10 / 11 / Server2012 / Server2012 R2 / Server2016 / Server2019 / Server2022
Mac OS X (10.11 lub nowszy)
PCL: Windows® 8.1 / 10 / 11 / Server2012 / Server2012 R2 / Server2016 / Server2019 / Server2022
PS: Windows® 8.1 / 10 / 11 / Server2012 / Server2012 R2 / Server2016 / Server2019 / Server2022
Mac OS X (10.11 lub nowszy)
PPD: Windows® 8.1 / 10 / 11, Mac OS X (10.11 lub nowszy)

DANE TECHNICZNE KOPIOWANIA

Szybkość kopiowania* (cz.-b./kol.)

iR-ADV DX C359i
35 str./min (A4), 26 str./min (A5R), 61 str./min (A5),
23 str./min (A6)
iR-ADV DX C259i
25 str./min (A4), 26 str./min (A5R), 46 str./min (A5),
23 str./min (A6)
* Jednostronnie

Czas druku pierwszej kopii (A4, cz.-b./kol.)

iR-ADV DX C359i: około 5,1 / 6,9 s lub mniej
iR-ADV DX C259i: około 6,9/9,4 s lub mniej

Rozdzielczość kopiowania (dpi)

600 x 600, 300 x 600

Kopiowanie wielokrotne

Do 999 kopii

Gęstość kopii

Automatyczne lub ręczne (9 poziomów)

Powiększenie

Zmienne powiększenie: od 25% do 400% (przyrost o 1%), zaprogramowane ustawienia zmniejszenia/powiększenia: 25%, 50%, 70%, 100% (1:1), 141%, 200%, 400%

Funkcje kopiowania

Zaprogramowane współczynniki zmn./pow. wg obszaru, tryb dwustronny, regulacji gęstości, wybór typu oryginału, tryb przerwania bieżącego zadania, dwustronny oryginał, tworzenie zadania, N na 1, numerowanie stron, numerowanie zestawów kopii, ostrość, usuwanie ramki, zabezpieczający znak wodny, data wydruku, kopiowanie dokumentów tożsamości, pominięcie pustych stron, tryb kolorowy, kopiowanie zarezerwowane, kopiowanie przykładowe

DANE TECHNICZNE SKANOWANIA

Typ standardowy

Automatyczny podajnik dokumentów do jednoprzebiegowego przetwarzania dwustronnego* [dwustronny na dwustronny (automatycznie)]

* Jest obsługiwana funkcja wykrywania pobrania kilku kartek z podajnika.

100 arkuszy

Pojemność podajnika dokumentów (80 g/m²)

Płyta szklana: arkusz, książka i obiekty 3-wymiarowe

Gramatura nośników w podajniku dokumentów:

Skanowanie jednostronne: 42-128 g/m² (cz.-b.) / 64-128 g/m² (kol.)

Skanowanie dwustronne: 50-128 g/m² (cz.-b.), 64-128 g/m² (kol.)

Uwaga:

Wizytówka: 80-220 g/m²

Szerokość oryginału mniejsza niż A6 z wyjątkiem wizytówek: 50-128 g/m²

Formaty obsługiwanych nośników

Rozmiar skanowania z płyty szklanej: maks.

216,0 x 355,6 mm

Rozmiar nośnika z podajnika dokumentów:

A4, A5R, A6, B5

Rozmiar niestandardowy: od 48,0 x 128,0 mm do 216,0 x 355,6 mm

Wizytówka: od 48,0 x 85,0 mm do 55,0 x 91,0 mm

Szybkość skanowania (obr./min: cz.-b./kol., A4)

Wysyłanie (300 x 300 dpi):

do 95/190, gdy automatyczny wybór koloru jest wyłączony

Skanowanie jednostronne: 95

Skanowanie dwustronne: 190

Automatyczny wybór koloru włączony:

Skanowanie jednostronne: 50

Skanowanie dwustronne: 100

Kopiowanie:

Priorytet szybkości skanowania (300 x 600 dpi):

Skanowanie jednostronne: 50

Skanowanie dwustronne: 100

Priorytet jakości obrazu (600 x 600 dpi):

Skanowanie jednostronne: 30

Skanowanie dwustronne: 50

Rozdzielczość skanowania (dpi)

Skanowanie w celu skopiowania: maks. 600 x 600
Skanowanie w celu wysłania: (Push) maks. 600 x 600 (SMB/FTP/WebDAV/IFAX), (Pull) maks. 600 x 600
Skanowanie w celu przefaksowania: maks. 600 x 600

Dane techniczne trybu Pull

Colour Network ScanGear2. Dla systemów operacyjnych obsługujących TWIN i WIA: Windows® 7 / 8.1 / 10 / Server2008 / Server2008 R2 / Server2012 / Server2012 R2 / Server2016 Stan na luty 2020

Metoda skanowania

Skanowanie w trybie Push i Pull, skanowanie do usługi Box, skanowanie do Advanced Space, skanowanie do sieci, skanowanie do pamięci USB, skanowanie do urządzeń przenośnych, skanowanie do chmury (uniFLOW Online / Cloud Connector - opcjonalnie)

DANE TECHNICZNE WYSYŁANIA

Miejsce docelowe

Standardowo: e-mail / faks przez Internet (SMTP*), SMB 3.1, FTP, WebDAV, skrzynka pocztowa
Opcjonalnie: faks Super G3, faks IP (dla iR-ADV DX C359i/C259i)

* Metoda uwierzytelniania OAuth 2.0 dostępna w Microsoft 365 i Google Workspace.

Książka adresowa

LDAP (2000) / lokalnie (1600) / szybkie wybieranie (200)

Rozdzielczość wysyłania (dpi)

Tryb push: maks. 600 x 600

Tryb pull: maks. 600 x 600

Protokół komunikacji

Pliki: FTP (TCP/IP), SMB 3.1 (TCP/IP), WebDAV; e-mail i faks internetowy: SMTP, POP3

Format plików

Standardowo: TIFF, JPEG, PDF (kompaktowe, z możliwością wyszukiwania, stosowanie zasad, optymalizacja na potrzeby Internetu, PDF A/1-b, Trace & Smooth, szyfrowane, sygnatura urządzenia, podpis użytkownika), XPS (kompaktowe, z możliwością wyszukiwania, podpis urządzenia, podpis użytkownika), Office Open XML (PowerPoint, Word)

DANE TECHNICZNE

Seria imageRUNNER ADVANCE DX C259/C359

Funkcje uniwersalnego wysyłania	Wybór typu oryginału, dwustronny oryginał, regulacja gęstości, ostrość, usuwanie ramki, tworzenie zadania, wysyłanie opóźnione, podgląd, powiadomienie o zakończeniu zadania, nazwa pliku, temat/wiadomość, odbiorca, priorytet wiadomości e-mail, raport z transmisji, orientacja zawartości oryginału, pomijanie pustych stron (opcjonalnie)	Zabezpieczenia urządzenia	Ochrona danych na dysku SSD (szyfrowanie danych na dysku SSD (FIPS 140-3)), blokada dysku SSD, standardowa inicjalizacja dysku SSD, inicjalizacja (NIST 800-88 PURGE LEVEL), moduł TPM 2.0, funkcja ukrywania dziennika zadań, ochrona integralności oprogramowania MFD, sprawdzanie integralności oprogramowania MFD i odporności oprogramowania układowego platformy (NIST SP800-193) z automatycznym odzyskiwaniem systemu (weryfikacja systemu przy uruchomieniu, wykrywanie włamań w czasie pracy), zgodność z IEEE2600.2 (Common Criteria Certification)
DANE TECHNICZNE FAKSU		Zarządzanie urządzeniami i audyt	Hasło administratora, cyfrowe zarządzanie certyfikatami i kluczami, uwierzytelnianie dwuetapowe pod kątem zdalnego zarządzania, dziennik audytu, współpraca z zewnętrznym systemem audytu zabezpieczeń (informacje o zabezpieczeniach i zarządzanie zdarzeniami), rejestrowanie danych obrazu, ustawienia zasad bezpieczeństwa, ustawianie haseł administratora urządzeń i administratora zabezpieczeń.
Maksymalna liczba linii faksu	2 (2. linia opcjonalna)	PARAMETRY DOTYCZĄCE ŚRODOWISKA	
Szybkość modemu	Super G3: 33,6 kb/s G3: 14,4 kb/s	Środowisko pracy	Temperatura: od 10 do 30°C Wilgotność względna: od 20 do 80%
Metoda kompresji	MH, MR, MMR, JBIG	Źródło zasilania	220-240 V, 50/60 Hz, 3,9 A
Rozdzielczość (dpi)	400 × 400 (ultraniska kompresja), 200 × 400 (superniska kompresja), 200 × 200 (niska kompresja / zdjęcie), 200 × 100 (standardowa kompresja)	Pobór mocy	Maks.: około 1500 W Kopiowanie (iR-ADV DX C359i/C259i z ciągłym skanowaniem z podajnika DADF): 575,4 W ^{*1} Drukowanie (iR-ADV DX C359P) [drukowanie przez sieć LAN (tryb kolorowy, dwustronnie, z modułem kasety podajnika AK1)]: 488,5 W ^{*1} Tryb gotowości: około 40,3 W ^{*1} Tryb uśpienia: około 0,8 W ^{*2}
Rozdzielczość rejestracji/wysyłania	A4, A5*, A6*, B5*/A4, A5, B5 * Wysyłane jako A4		^{*1} Wartość referencyjna: mierzona jedna jednostka ^{*2} 0,8 W: tryb uśpienia nie jest dostępny we wszystkich sytuacjach z powodu określonych ustawień.
Pamięć faksu	Do 30 000 stron (2000 zadań)	Standardy	Standardowe zużycie energii elektrycznej (TEC)*: iR-ADV DX C359i/C359P: 0,33 kWh iR-ADV C259i: 0,22 kWh * Zgodnie z amerykańską normą Energy Star 3.0
Szybkie wybieranie	Maks. 200	MATERIAŁY EKSPLOATACYJNE	Szczegółowe informacje dotyczące dyrektywy Erp.Lot6/26 można znaleźć na stronie: https://www.canon-europe.com/for_work/lot26/
Wybieranie grupowe / numery docelowe	Maks. 199 pozycji	Kasety z tonerem	Poziom natężenia hałasu (LWA, m)* Praca (cz.-b.; jednostronnie): iR-ADV DX C359i/C359P: 65 dB, kv 3 dB iR-ADV DX C259i: 62 dB, kv 3 dB * Wartość odniesienia: tylko jedna jednostka mierzona zgodnie z normą ISO7779, opis zgodny z normą ISO9296 (2017)
Nadawanie sekwencyjne	Maks. 256 adresów	Toner (szacowana wydajność przy 5% pokrycia)	Ciśnienie akustyczne (LpAm) Pozycja obok urządzenia: Praca (cz.-b.; jednostronnie): iR-ADV DX C359i/C359P: 52 dB* iR-ADV DX C259i: 49 dB* Tryb gotowości: iR-ADV DX C359i/C359P/C259i: 8 dB * Wartość odniesienia: tylko jedna jednostka mierzona zgodnie z normą ISO7779, opis zgodny z normą ISO9296 (2017)
Kopia zapasowa pamięci	Tak	OPROGRAMOWANIE I ZARZĄDZANIE DRUKARKĄ	Blue Angel
Funkcje faksu	Nazwa nadawcy (TTI), wybieranie linii telefonicznej (przy wysłaniu faksu), wysyłanie bezpośrednio, opóźnione wysyłanie, podgląd, powiadomienie o wykonaniu zadania, raport TX, transmisja z przerwaniem, nadawanie sekwencyjne, wysyłanie hasła/adresu podrzędnego, skrzynka poufna, rejestr 2 na 1	Śledzenie i raportowanie	Szczegółowe informacje można znaleźć na naszej stronie internetowej https://www.canon.pl/business/
DANE TECHNICZNE PAMIĘCI		Narzędzia do zarządzania zdalnego	Universal Login Manager (ULM) * Więcej informacji: uniFLOW Online
Skrzynka pocztowa (liczba obsługiwanych)	100 skrzynek odbiorczych użytkowników 1 skrzynka odbiorcza dla pamięci odbierania 50 skrzynek odbiorczych na poufne faksy Maks. 10 000 przechowywanych stron (2000 zadań)	Oprogramowanie do skanowania	iW Management Console eMaintenance Content Delivery System Network ScanGear
Advanced Space – przestrzeń do przechowywania	Protokół komunikacyjny: SMB lub WebDAV; obsługiwane komputery klienckie: Windows* 8.1/10; połączenia jednocześnie (maks.): SMB: 64, WebDAV: 3	Platforma	MEAP (Multifunctional Embedded Application Platform)
Dostępne miejsce na dysku Advanced Space	Okolo 16 GB	Publikowanie dokumentów	Kofax PowerPDF (opcjonalnie)
Advanced Space – funkcje	Uwierzytelnianie na potrzeby logowania do Advanced Space, funkcja sortowania, drukowanie pliku PDF z użyciem hasła, obsługa rozwiązania imageWARE Secure Audit Manager, wyszukiwanie, podgląd pliku, zarządzanie uwierzytelnianiem, upublicznianie, URI TX, kopia zapasowa / przywracanie	OPCJE OBSŁUGI PAPIERU	
DANE TECHNICZNE ZABEZPIECZEN		Moduł kasety AEI	Pojemność: 550 arkuszy (80 g/m ²) Rodzaj papieru: cienki, zwykły, o dużej gramaturze, z makulatury, kolorowy, perforowany, dokumentowy Format papieru: A4, A5R, B5 Rozmiar niestandardowy: od 98,0 × 190,5 mm do 216,0 × 355,6 mm Gramatura papieru: 60-163 g/m ² Źródło zasilania: z modułu głównego Wymiary (szer. × gł. × wys.): 511 × 508 × 159 mm (podłączony do modułu głównego) Masa: około 10 kg
Uwierzytelnianie i kontrola dostępu	Uwierzytelnianie użytkownika (logowanie zdjęciem, logowanie zdjęciem i kodem PIN, logowanie karta, nazwa użytkownika i hasło, logowanie na poziomie funkcji, logowanie mobilne), uwierzytelnianie przy użyciu identyfikatora wydruku (identyfikator i numer PIN wydruku, logowanie na poziomie funkcji), uniFLOW Online* (logowanie kodem PIN, logowanie zdjęciem, logowanie zdjęciem i kodem PIN, logowanie karta, logowanie karta i kodem PIN, nazwa użytkownika i hasło, identyfikator działu i hasło, logowanie na poziomie funkcji), system zarządzania dostępem (kontrola dostępu), Cloud Connector* (logowanie kodem PIN), Microsoft Entra ID (logowanie kodem PIN, logowanie kartą), uwierzytelnianie dwuskładnikowe w interfejsach LUI/RUI * Wymagana subskrypcja		
Bezpieczeństwo dokumentów	Zabezpieczenia druku (bezpieczne drukowanie, szyfrowane bezpieczne drukowanie, drukowanie z wymuszonym wstrzymaniem, uniFLOW Secure Print ^{†1}), zabezpieczenia odbioru danych (automatyczne przesyłanie otrzymanych dokumentów do poufnej skrzynki odbiorczej faksów), zabezpieczenia skanowania (szyfrowany PDF, PDF/XPS z sygnaturą urządzenia, PDF/XPS z podpisem użytkownika, integracja z Adobe LiveCycle® Rights Management ES2.5), BOX Security (skrzynka pocztowa chroniona hasłem, kontrola dostępu Advanced Space), ochrona wysyłania danych (ustawianie zgadania wprowadzenia hasła przy każdej transmisji, ograniczone funkcje poczty e-mail/wysyłania plików, potwierdzanie numeru faksu, zezwalanie/ograniczenie transmisji sterowników faksu, zezwalanie/ograniczenie wysyłanie z historii, S/MIME Support), śledzenie dokumentów (zabezpieczający znak wodny) * Wymagane jest uniFLOW Online / uniFLOW.		
Zabezpieczenia sieci	TLS 1.3, FTPS, IPsec, uwierzytelnianie IEEE802.1X, SNMP V3.0, obsługa protokołu WPA3 (Wi-Fi), funkcje zapory sieciowej (filtrowanie adresów IP/MAC), obsługa dwóch sieci (przewodowa sieć LAN / bezprzewodowa sieć LAN, przewodowa sieć LAN / przewodowa sieć LAN), wyłączanie nieużywanych funkcji (włączanie/wyłączanie protokołów/aplikacji), włączanie/wyłączanie zdalnego interfejsu użytkownika, włączanie/wyłączanie interfejsu USB), rozdzielanie faksów G3 i sieci LAN, rozdzielanie portu USB i sieci LAN, uniemożliwienie uruchamiania plików zapisanych w przestrzeni Advanced Space urządzenia wielofunkcyjnego, skanowanie i wysyłanie – zabezpieczenie przed wirusami w wiadomościach e-mail		

DANE TECHNICZNE

Seria imageRUNNER ADVANCE DX C259/C359

Moduł kasy podajnika AJ1	Pojemność: 550 arkuszy (80 g/m ²) Rodzaj papieru: cienki, zwykły, makulaturowy, o dużej gramaturze, kolorowy, perforowany, dokumentowy Rozmiar papieru: A4, A5R, B5 Rozmiar niestandardowy: od 98,0 × 190,5 mm do 216,0 × 355,6 mm Gramatura: 60-163 g/m ² Źródło zasilania: moduł główny Wymiary (szer. × dł. × wys.): 511 × 508 × 425 mm (podłączony do modułu głównego) Waga: około 16 kg
Moduł kasy podajnika AK1	Pojemność: 550 arkuszy (80 g/m ²) × 3 kasy Rodzaj papieru: cienki, zwykły, z makulatury, o dużej gramaturze, kolorowy, perforowany, dokumentowy Rozmiar papieru: A4, A5R, B5 Rozmiar niestandardowy: od 98,0 × 190,5 mm do 216,0 × 355,6 mm; Gramatura papieru: 60-163 g/m ² Źródło zasilania: z modułu głównego Wymiary (szer. × gł. × wys.): 511 × 508 × 425 mm (podłączony do modułu głównego) Masa: około 19 kg
MODUŁY WYJŚCIOWE*	* Pojemność zależy od rodzaju/rozmiaru papieru.
Moduł zszywania Z1	Pojemność tacy (80 g/m ²): A4, A5, A5R, A6, B5: 500 arkuszy Gramatura papieru: 60-220 g/m ² Miejsce zszywania: róg Pojemność zszywacza: A4, B5: 30 arkuszy (60-105 g/m ²) Źródło zasilania: z modułu głównego Wymiary (szer. × dł. × wys.): 555 × 459 × 301 mm (rozmiar jednostki) Masa: około 14 kg
AKCESORIA SPRZĘTOWE	
Czytniki kart	Dostępne są różne czytniki kart, np. MiCard Plus. Aby uzyskać więcej informacji, skontaktuj się z lokalnym biurem firmy Canon. Copy Card Reader F1 Moduł montażowy Copy Card Reader B5
OPCJE SYSTEMU I KONTROLERA	
Akcesoria do drukowania	Zestaw międzynarodowych czcionek PCL A1
Drukowanie kodów kreskowych	Zestaw drukowania kodów kreskowych D1
Akcesoria systemowe	Zestaw interfejsu sterowania kopiowaniem A1 Karta bezprzewodowej sieci LAN D1 Zestaw interfejsu szeregowego K3
Akcesoria do faksu	Moduł faksu Super G3 BL1 Zestaw zdalnego faksu A1 Zestaw do rozbudowy faksu B1
INNE OPCJE	
Akcesoria ułatwiające obsługę	Uchwyt ułatwiający dostęp do podajnika ADF A1
Materiały eksploatacyjne	Zszywacz P1

Oprogramowanie i rozwiązania



Certyfikaty i zgodność



Canon Inc.
canon.com
Canon Europe
canon-europe.com
Polish edition
© Canon Europa N.V. 2024