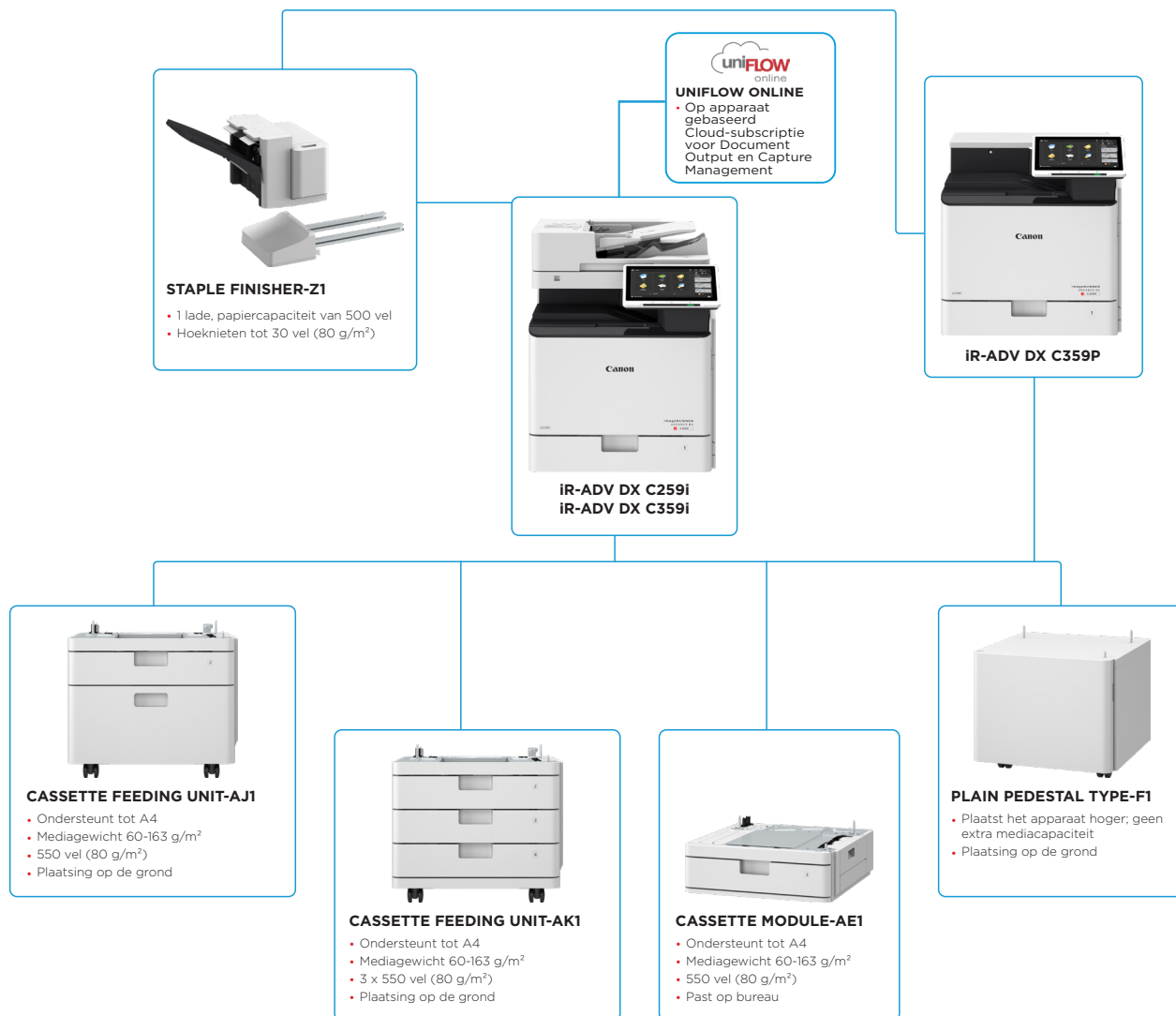




Canon Europe Ltd.  
R11202024 How Reliably A3 Brand

# COMPACTE A4-KLEURENPRINTERS MET GESTROOMLIJNDE WORKFLOWS VOOR SNEL PRINTEN EN SCANNEN IN HOGE KWALITEIT.

## BELANGRIJKSTE CONFIGURATIEOPTIES



Deze platte configuratie dient uitsluitend ter illustratie. Raadpleeg de [online productconfigurator](#) voor een volledige lijst van opties en de exacte onderlinge compatibiliteit.

Het Unified Firmware Platform (UFP) stelt de nieuwste functie- en security upgrades beschikbaar, wat zorg draagt voor een verbeterde gebruikerservaring binnen het volledige iR ADVANCE DX portfolio.

# TECHNISCHE SPECIFICATIES

# imageRUNNER ADVANCE DX C259/C359-serie

<b>MAIN UNIT</b>	Multifunctionele A4-kleurenlaserprinter
<b>Type apparaat</b>	Printen, kopiëren*, scannen*, verzenden*, opslaan en optioneel faxen*
<b>Kernfuncties</b>	* Niet van toepassing op printermodel iR-ADV DX C359P
<b>Processor</b>	1,8 GHz Dual core-processor
<b>Bedieningspaneel</b>	10,1-inch TFT LCD WSVGA-kleurentouchscreen
<b>Geheugen</b>	Standaard: 3,5GB RAM
<b>Harde schijf</b>	Standaard: (SSD) 256 GB
<b>Interfaceverbinding</b>	<p><b>NETWERK</b>            Standaard: 1000Base-T/100Base-TX/10Base-T            Optioneel: Wireless LAN (IEEE 802.11 b/g/n)</p> <p><b>OVERIGE</b>            Standaard: USB 2.0 (host) x1, USB 3.0 (host) x1, USB 2.0 (apparaat) x1;            Optioneel: Serial interface, Copy Control Interface</p>
<b>Papierinvoercapaciteit (A4, 80 g/m<sup>2</sup>)</b>	Standaard: 650 vel Multi-purpose tray voor 100 vel 1 papercassette voor 550 vel Maximum: 2.300 vel (met Cassette Feeding Unit-AK1)
<b>Papieruitvoercapaciteit (A4, 80 g/m<sup>2</sup>)</b>	Standaard: 250 vel Maximaal: 500 vel (met Staple Finisher-Z1)
<b>Finishing-opties</b>	Standaard: sorteren, groeperen Met afwerkeenheden: sorteren, groeperen, offset, nieten
<b>Ondersteunde mediatypes</b>	Multi-purpose tray: Dun papier, normaal papier, zwaar papier, gerecycled papier, gekleurd papier, transparanten, voorgeperforeerd, briefpapier, etiketten, enveloppen Papercassette: Dun papier, normaal papier, zwaar papier, gerecycled papier, kleurenpapier, voorgeperforeerd, papier, briefpapier, enveloppen*
<b>Ondersteunde mediaformaten</b>	Multi-purpose tray: Standaardformaat: A4, A5, A5R, A6, B5, Aangepast formaat: 98,0 x 148,0 mm tot 216,0 x 355,6 mm Enveloppen: COM10 nr. 10, Monarch, DL, ISO-C5 Aangepast formaat enveloppen: 98,0 x 148,0 mm tot 216,0 x 355,6 mm Papercassette: Standaardformaat: A4, A5, A5R, A6, B5, Aangepast formaat: 98,0 x 190,5 mm tot 216,0 x 355,6 mm Enveloppen: COM10 nr. 10, Monarch, DL, ISO-C5
<b>Ondersteunde mediagewichten</b>	Multi-purpose tray: 60 tot 220 g/m <sup>2</sup> Cassette: 60 tot 163 g/m <sup>2</sup> Dubbelzijdig: 60 tot 163 g/m <sup>2</sup>
<b>Opwarmtijd</b>	Snelle opstartmodus: 4 seconden of minder* (van toepassing op C359i/C259i) *Tijd vanaf het inschakelen van het apparaat tot wanneer het kopieerpictogram wordt weergegeven en is ingeschakeld voor gebruik op het touchscreen. Vanuit slaapstand: 10 seconden of minder Vanaf opstarten: 10 seconden of minder* * iR-ADV DX C359i/C259i: tijd tussen het inschakelen en het moment dat het apparaat klaar is voor kopiëren (geen printreservering) * iR-ADV DX C359P: tijd vanaf het inschakelen van het apparaat tot het klaar is om te printen (geen printreservering)
<b>Afmetingen (b x d x h)</b>	iR-ADV DX C359i/C259i: 519 x 658 x 638 mm iR-ADV DX C359P: 519 x 658 x 525 mm
<b>Installatieruimte (b x d)</b>	Basis: 852 x 908 mm (met multi-purpose tray uitgeschoven + papercassette open) Volledig geconfigureerd: 1.407 x 908 mm (met afwerkeenheden voor nieten-Z1 + multifunctionele lade uitgeschoven + papercassette open)
<b>Gewicht</b>	iR-ADV DX C359i/C259i: ca. 48 kg (inclusief toner) iR-ADV DX C359P: ca. 41 kg (inclusief toner)
<b>PRINTSPECIFICATIES</b>	
<b>Printsnelheid*</b>	iR-ADV DX C359i/C359P 35 ppm (A4), 26 ppm (A5R), 61 ppm (A5), 23 ppm (A6) iR-ADV DX C259i 25 ppm (A4), 26 ppm (A5R), 46 ppm (A5), 23 ppm (A6) *Enk.zijd
<b>Printsnelheid dubbelzijdig printen (A4 LTR)</b>	iR-ADV DX C359i/C359P: zwart-wit 35 ipm/36 ipm CL 35ipm/36ipm C259i: zwart-wit 25 ipm/26 ipm, kleur 25 ipm/26 ipm
<b>Printresolutie (dpi)</b>	600 x 600 : 1.200 x 1.200 (equivalent)
<b>Paginabeschrijving talen</b>	Standaard: UFR II, PCL6, Adobe® PostScript® 3™
<b>Direct Print</b>	Ondersteunde bestandstypen: TIFF, JPEG, PDF, EPS en XPS
<b>Printen vanaf mobiel en vanuit de cloud</b>	AirPrint, Mopria, Universal Print by Microsoft, Canon PRINT Business en uniFLOW Online Er is een reeks softwareoplossingen beschikbaar die het mogelijk maken om te printen vanaf mobiele apparaten of apparatuur met internetaansluiting en gebruik te maken van op cloud gebaseerde services. Neem contact op met uw vertegenwoordiger voor meer informatie
<b>Lettertypen</b>	PS-lettertypen: 136 Roman PCL-lettertypen: 93 Roman-lettertypen, 10 bitmaplettertypen, 2 OCR-lettertypen, Andalé Mono WT J/K/S/T <sup>†</sup> (Japans, Koreaans, Vereenvoudigd en Traditioneel Chinees), barcodelettertypen <sup>‡</sup> * Optionele PCL International Font Set-A1 is vereist. † Optionele Barcode Printing Kit-D1 is vereist.
<b>Printfuncties</b>	Beveiligd printen, beveiligingswatermerk, kopieer-/voetkast, pagina-indeling, dubbelzijdig printen, tonerreductie, poster printen, gedwongen vasthouden van printopdrachten, printdatum, gepland printen, printen naar een virtuele printer

<b>Besturingssysteem</b>	UFR II: Windows® 10 / 11 / Server 2012 / Server 2012 R2 / Server 2016 / Server 2019 / Server 2022, MAC OS X (10.13 of hoger) PCL: Windows® 10 / 11 / Server 2012 / Server 2012 R2 / Server 2016 / Server 2019 / Server 2022, MAC OS X (10.13 of hoger) PS: Windows® 10 / 11 / Server 2012 / Server 2012 R2 / Server 2016 / Server 2019 / Server 2022, MAC OS X (10.13 of hoger) PPD: Windows® 10 / 11, MAC OS X (10.13 of hoger)
<b>KOPIEERSPECIFICATIES</b>	
<b>Kopieersnelheid (zwart-wit / kleur)</b>	iR-ADV DX C359i 35 ppm (A4), 26 ppm (A5R), 61 ppm (A5), 23 ppm (A6) iR-ADV DX C259i 25 ppm (A4), 26 ppm (A5R), 46 ppm (A5), 23 ppm (A6) * Enkelzijdig
<b>Eerste kopie binnen (A4; zwart-wit/kleur)</b>	iR-ADV DX C359i: ca. 5,1 / 6,9 seconden of minder iR-ADV DX C259i: ca. 6,9 / 9,4 seconden of minder
<b>Kopieeresolutie (dpi)</b>	600 x 600, 300 x 600
<b>Meerdere exemplaren</b>	Tot 999 pagina's
<b>Copy Density</b>	Automatisch of handmatig (9 niveaus)
<b>Vergroting</b>	Variabele zoom: 25 tot 400% (in stappen van 1%) Vooraf ingestelde verkleining / vergroting: 25%, 50%, 70%, 100% (1:1), 141%, 200%, 400%
<b>Kopieerfuncties</b>	Vooraf ingestelde verhoudingen voor verkleinen/vergroten per gebied, dubbelzijdig, dichtheid aanpassen, soort origineel selecteren, onderbrekingsmodus, dubbelzijdig origineel, taakopbouw, N op 1, paginummering, kopieersnummering, scherpte, kader wissen, beveiligingswatermerk, printdatum, ID-kaart kopiëren, lege pagina's overslaan, kleurmodus, gereserveerde kopie, voorbeeldkopie
<b>SCANSPECIFICATIES</b>	
<b>Standaardtype</b>	Single-pass duplex met automatische documentinvoer* [Dubbelzijdig naar dubbelzijdig (automatisch)] * Detectie bij invoer van meerdere vellen wordt ondersteund.
<b>Document Feeder invoercapaciteit (80 g/m<sup>2</sup>)</b>	100 vel
<b>Toegestane originelen en gewichten</b>	Glasplaat: vel papier, boeken, 3D-objecten Mediagewicht documentinvoer: Enkelzijdig scannen: 42 tot 128 g/m <sup>2</sup> (zwart-wit), 64 tot 128 g/m <sup>2</sup> (kleur) Dubbelzijdig scannen: 50 tot 128 g/m <sup>2</sup> (zwart-wit), 64 tot 128 g/m <sup>2</sup> (kleur) Opmerking: Visitekaartje: 80 tot 220 g/m <sup>2</sup> De oorspronkelijke breedte is smaller dan A6, met uitzondering van de visitekaartjes: 50 tot 128 g/m <sup>2</sup>
<b>Ondersteunde mediaformaten</b>	Scanformaat glasplaat: maximaal 216,0 x 355,6 mm Mediaformaat documentinvoer: A4, A5R, A6, B5, Aangepast formaat: 48,0 x 128,0 mm tot 216,0 x 355,6 mm Visitekaartje: 48,0 x 85,0 mm tot 55,0 x 91,0 mm
<b>Scansnelheid (ipm: zwart-wit / kleur, A4)</b>	<b>Verzenden</b> (300 x 300 dpi): Tot 95/190 bij automatische kleurselectie 'UIT' Enkelzijdig scannen: 95 Dubbelzijdig scannen: 190 Automatische kleurselectie 'AAN': Enkelzijdig scannen: 50 Dubbelzijdig scannen: 100 <b>Kopiëren:</b> Prioriteit scansnelheid (300 x 600 dpi): Enkelzijdig scannen: 50 Dubbelzijdig scannen: 100 Prioriteit beeldkwaliteit (600 x 600 dpi): Enkelzijdig scannen: 30 Dubbelzijdig scannen: 50
<b>Scanresolutie (dpi)</b>	Scannen om te kopiëren: tot 600 x 600 Scannen voor verzenden: (Push) tot 600 x 600 (SMB/FTP/WebDAV/IFAX), (Pull) tot 600 x 600 Scannen voor faxen: tot 600 x 600
<b>Pull-scanspecificaties</b>	Colour Network ScanGear2. Voor zowel TWAIN als WIA Ondersteunde besturingssystemen: Windows® 10 / 11 / Server 2012 / Server 2012 R2 / Server 2016 / Server 2019 / Server 2022
<b>Scanmethode</b>	Push-scan, pull-scan, scannen naar Box, scannen naar Advanced Space, scannen naar netwerk, scannen naar USB-geheugenstick, scannen naar mobiele apparaten, scannen naar lade (uniFLOW Online - optioneel)
<b>VERZENDSPECIFICATIES</b>	
<b>Bestemming</b>	Standaard: e-mail/internet FAX (SMTP), SMB 3.1.1, FTP, WebDAV, Mail Box Optioneel: Super G3 FAX, IP Fax (voor iR-ADV DX C359i/C259i)
<b>Adresboek</b>	LDAP (2.000) / lokaal (1.600) / snelkiezen (200)
<b>Verzendresolutie (dpi)</b>	Push: maximaal 600 x 600 Pull: maximaal 600 x 600
<b>Communicatieprotocol</b>	Bestand: FTP (TCP/IP), SMB 3.1.1 (TCP/IP), WebDAV E-mail / I-Fax: SMTP, POP3
<b>Bestandsindeling</b>	Standaard: TIFF, JPEG, PDF (compact, doorzoekbaar, beleidsregels toepassen, optimaliseren voor web, PDF / A-1b, Trace & Smooth, versleuteld, apparaathandtekening, gebruikershandtekening), XPS (compact, doorzoekbaar, apparaathandtekening, gebruikershandtekening), Office Open XML (PowerPoint, Word)
<b>Universal Send-functies</b>	Soort origineel selecteren, dubbelzijdig origineel, dichtheid aanpassen, scherpte, kader wissen, taakopbouw, uitgesteld verzenden, voorbeeld, melding bij opdracht gereed, bestandsnaam, verzendwerp/bericht, antwoord aan, e-mailprioriteit, verzendrapport, richting van inhoud origineel, lege pagina's overslaan



# TECHNISCHE SPECIFICATIES

## FAXSPECIFICATIES

Max. aantal verbindingslijnen	(Optioneel) 2 (tweede lijn optioneel)
Modemsnelheid	Super G3 33,6 kbps G3: 14,4 kbps
Compressiemethode	MH, MR, MMR, JBIG
Resolutie (dpi)	400 x 400 (ultrafijn), 200 x 400 (superfijn), 200 x 200 (fijn), 200 x 100 (normaal)
Verzend-/opnameformaat	A4, A5*, A6*, B5*/A4, A5, B5 *Verzonden als A4
Faxgeheugen	Maximaal 30.000 pagina's (2.000 taken)
Verkorte kiescodes	Max. 200
Groepskiezen/-bestemmingen	Maximaal 199 nummers
Groepsverzending	Max. 256 adressen
Geheugenback-up	Ja
Faxfuncties	Naam afzender (TTI), telefoonlijn selecteren (bij faxverzending), direct verzenden, uitgesteld verzenden, voorbeeld melding bij taak gereed, verzendrapport, overdracht onderbreken, groepsverzending, verzenden met wachtwoord/subadres, vertrouwelijke mailbox, 2-op-1 logboek

## OPSLAGSPECIFICATIES

Mailbox (ondersteund aantal)	100 inboxes voor gebruikers, 1 geheugen-RX-inbox, 50 inboxes voor vertrouwelijke faxen Maximaal 10.000 opgeslagen pagina's (2000 taken)
Advanced Space	Communicatieprotocol: SMB of WebDAV Ondersteunde client-pc: Windows® 10 / 11 Gelijktijdige verbindingen (max.): SMB: 64, WebDAV: 3 ca. 16 GB
Beschikbare schijfruimte Advanced Space	
Advanced Space-functies	Verificatie voor inloggen op Advanced Space, sorteerfunctie, een PDF-bestand met een wachtwoord printen, ondersteuning voor imageWARE Secure Audit Manager, zoeken, voorbeeld van bestand, verificatiebeheer, toegankelijk voor publiek, URI TX, back-up maken / herstellen

## BEVEILIGINGSSPECIFICATIES

Verificatie en Toegangsbeheer	Gebruikersverificatie (login met afbeelding, login met afbeelding en PIN, login met kaart, login met gebruikersnaam en wachtwoord, login op functieniveau, login vanaf mobiel apparaat), verificatie van afdelings-id (login met afdelings-id en PIN, login op functieniveau), uniFLOW Online Express (login met PIN, login met afbeelding, login met afbeelding en PIN, login met kaart, login met kaart en PIN, login met gebruikersnaam en wachtwoord, login met afdelings-id en PIN, login op functieniveau), Access Management System (toegangsbeheer)
Documentbeveiliging	Printbeveiliging (Secure Print, versleutelde Secure Print, gedwongen vasthouden van printopdrachten, uniFLOW Secure Print*), Beveiliging ontvangen gegevens (inbox voor vertrouwelijke faxen vanwaar ontvangen documenten automatisch worden doorgestuurd), Scanbeveiliging (versleutelde PDF, apparaathandtekening PDF / XPS, gebruikershandtekening PDF / XPS, integratie met Adobe LiveCycle® Rights Management ES2.5), Box-beveiliging (wachtwoordbeveiliging voor mailbox, toegangsbeheer voor Advanced Space), beveiliging verzonden gegevens (instelling om per transmissie te vragen een wachtwoord in te voeren, beperkte e-mail- / bestandsverzendfuncties, faxnummer bevestigen, faxstuurprogramma-transmissies toestaan / beperken, verzenden vanuit geschiedenis toestaan / beperken, ondersteuning voor S/MIME), documenten traceren (beveiligingswatermerk) * Vereist uniFLOW Online / uniFLOW
Netwerkbeveiliging	TLS 1.3, FTPS, IPsec, IEEE802.1X-verificatie, WPA3-ondersteuning (Wi-Fi), SNMP V3.0, firewallfunctionaliteit k(IP/MAC-adresfiltering), ondersteuning voor twee netwerken (bekabeld LAN-wireless LAN, bekabeld LAN-bekabeld LAN), ongebruikte functies uitschakelen (protocolen/toepassingen in-/uitschakelen, externe gebruikersinterface in-/uitschakelen, USB-interface in-/uitschakelen), G3 FAX gescheiden van LAN, USB-poort gescheiden van LAN, voorkomen van uitvoering van bestanden die zijn opgeslagen in Advanced Space in de MFP, scannen en verzenden - virusproblemen via ontvangen e-mails
Beveiliging van apparaten	SSD-gegevens beschermen [SSD-gegevenscodering (FIPS 140-2/140-3*), SSD-vergrendeling], Standaard SSD-initialisatie, Trusted Platform Module (TPM 2.0), logboekbescherming, integriteit van MFD-software beschermen, MFD-software-integriteit en Platform Firmware Resiliency (NIST SP800-193) controleren met automatisch systeemherstel (Systeemverificatie bij het opstarten, indringersdetectie tijdens runtime), conform IEEE2600.2 (Common Criteria-certificatie) *in afwachting van goedkeuring
Apparaatbeheer en controle	Beheerderswachtwoord, digitaal certificaat en versleutelsbeheer, twofactor authenticatie extern management, auditlogboek, samenwerking met extern beveiligingsauditsysteem (beveiligingsinformatie en gebeurtenisbeheer), logboekregistratie van afbeeldingsgegevens, instellingen van het beveiligingsbeleid, wachtwoorden apparaatbeheer en beveiligingsbeheer

# imageRUNNER ADVANCE DX C259/C359-serie

## OMGEVINGSSPECIFICATIES

Gebruiksomgeving	Temperatuur: 10 tot 30 °C Luchtvochtigheidsgraad: 20 tot 80% RL (relatieve luchtvochtigheid)
Voeding	220-240 V, 50/60 Hz, 3,9 A
Stroomverbruik	Maximaal: ca. 1.500 W Kopiëren (iR-ADV DX C359i/C259i met continu DADF-scannen): 575,4 W* Printen (iR-ADV DX C359P) [LAN printen (kleurmodus, duplex met Cassette Feeding unit-AK1)]: 488,5 W* Stand-by: ca. 40,3 W* Slaapstand: ca. 0,8 W* * Referentiewaarde: één eenheid gemeten *2 Slaapstand met 0,8 W verbruik is niet onder alle omstandigheden beschikbaar vanwege bepaalde instellingen.
	Normaal energieverbruik (TEC)*: iR-ADV DX C359i/C359P: 0,33kWh iR-ADV C259i: 0,22kWh *Volgens US Energy Star 3.0

## Geluidsniveau

	<p>Ga voor gedetailleerde informatie over de Erp:Lot6/26-richtlijn naar: <a href="https://www.canon-europe.com/for_work/lot26/">https://www.canon-europe.com/for_work/lot26/</a></p> <p>Geluidsniveau (LWA, m*) Actief (zwart-wit) (enkelzijdig): iR-ADV DX C359i / C359P: 65 dB iR-ADV DX C259i: 62 dB, Kv 3 dB * Referentiewaarde: slechts één eenheid gemeten met ISO7779, beschreven in ISO9296 (2017)</p> <p>Geluidsdruk (LpAm) Positie omstander: Actief (zwart-wit) (enkelzijdig): iR-ADV DX C359i/C359P: 52 dB* iR-ADV DX C259i: 49 dB* Stand-by: iR-ADV DX C359i/C359P/C259i: 8 dB * Referentiewaarde: slechts één eenheid gemeten met ISO7779, beschreven in ISO9296 (2017)</p> <p>Blue Angel</p>
--	---

## Standaarden

## CONSUMABLES

Toner cartridges	C-EXV 55 toner BK/C/M/Y
Toner (geschatte productie bij 5% dekking)	C-EXV 55 TONER BK: 23.000 pagina's C-EXV 55 TONER C/M/Y: 18.000 pagina's

## SOFTWARE- EN PRINTERBEHEER

Traceren en rapportages	<p>Uitgebreide informatie vindt u op de website <a href="https://www.canon.nl/business/">https://www.canon.nl/business/</a></p> <p>Universal Login Manager (ULM) uniFLOW Online Express* * Voor meer informatie gaat u naar <a href="https://www.canon.nl/business/">uniFLOW Online Express</a> <a href="https://www.canon.nl/business/">uniFLOW Online</a></p>
Tools voor beheer op afstand	iW Management Console eMaintenance Content Delivery System
Scansoftware	Network ScanGear
Platform	MEAP (Multifunctional Embedded Application Platform)
Documentpublicatie	Kofax PowerPDF (optioneel)

## PAPIERINVOEROPTIES

Cassette Module-AE1	<p>Papiercapaciteit: 550 vel (80 g/m<sup>2</sup>) Papiersoort: dun papier, normaal papier, dik papier, gerecycled papier, gekleurd papier, geperforeerd papier, briefpapier Papierformaat: A4, A5R, B5 Aangepast formaat: 98,0 x 190,5 mm tot 216,0 x 355,6 mm Papiergewicht: 60 tot 163 g/m<sup>2</sup> Voeding: van de Main Unit Afmetingen (b x d x h): 511 x 508 x 159 mm (indien bevestigd op de hoofdeenheid) Gewicht: ca. 10 kg</p>
Cassette Feeding Unit-AJ1	<p>Papiercapaciteit: 550 vel (80 g/m<sup>2</sup>) Papiersoort: dun, normaal, gerecycled, zwaar, kleur, geperforeerd papier, briefpapier Papierformaat: A4, A5R, B5 Aangepast formaat: 98,0 x 190,5 mm tot 216,0 x 355,6 mm Papiergewicht: 60 tot 163 g/m<sup>2</sup> Voeding: van de Main Unit Afmetingen (b x d x h): 511 x 508 x 425 mm (indien bevestigd op de hoofdeenheid) Gewicht: ca. 16 kg</p>
Cassette Feeding Unit-AK1	<p>Papiercapaciteit: 550 vel (80 g/m<sup>2</sup>) x 3 cassettes Papiersoort: dun papier, normaal papier, gerecycled papier, zwaar papier, kleurenpapier, voorgeperforeerd papier, briefpapier Papierformaat: A4, A5R, B5 Aangepast formaat: 98,0 x 190,5 mm tot 216,0 x 355,6 mm Papiergewicht: 60 tot 163 g/m<sup>2</sup> Voeding: van de Main Unit Afmetingen (b x d x h): 511 x 508 x 425 mm (indien bevestigd op de hoofdeenheid) Gewicht: ca. 19 kg</p>

# TECHNISCHE SPECIFICATIES

# imageRUNNER ADVANCE DX C259/C359-serie

## UITVOEROPTIES\*

Staple Finisher-Z1

\*Papiercapaciteit kan variëren afhankelijk van papiersoort / -formaat.

Capaciteit lade (80 g/m<sup>2</sup>):  
A4, A5, A5R, A6, B5: 500 vel  
Papiergewicht: 60 tot 220 g/m<sup>2</sup>  
Nietpositie: hoek  
Nietcapaciteit:  
A4, B5: 30 vel (60 tot 105 g/m<sup>2</sup>)  
Voeding: van de Main Unit  
Afmetingen (b x d x h): 555 x 459 x 301 mm (afmeting  
eenheid)Gewicht: circa 14 kg

## HARDWARE-ACCESSOIRES

Kaartlezers

Diverse kaartlezers beschikbaar, bijv. MiCard Plus. Neem  
voor meer informatie contact op met het plaatselijke  
Canon-kantoor.  
Copy Card Reader-F1  
Copy Card Reader Attachment-B5

## SYSTEEM- EN CONTROLLER-OPTIES

Printaccessoires

PCL International Font Set-A1

Barcode printen

Barcode Printing Kit-D1

Systeemaccessoires

Copy Control Interface Kit-A1

Wireless LAN Board-D1

Serial Interface Kit-K3

FAXACCESSOIRES

Super G3 FAX Board-BL1

Remote Fax Kit-A1

IP FAX Expansion Kit-B1

## OVERIGE OPTIES

Toegangsaccessoires

ADF Access Handle-A1

Consumables

Staple-P1

## Software en oplossingen



## Certificeringen en compatibiliteit



# Canon

Canon Inc.  
canon.com  
Canon Europe  
canon-europe.com  
Dutch edition  
© Canon Europa N.V., 2023