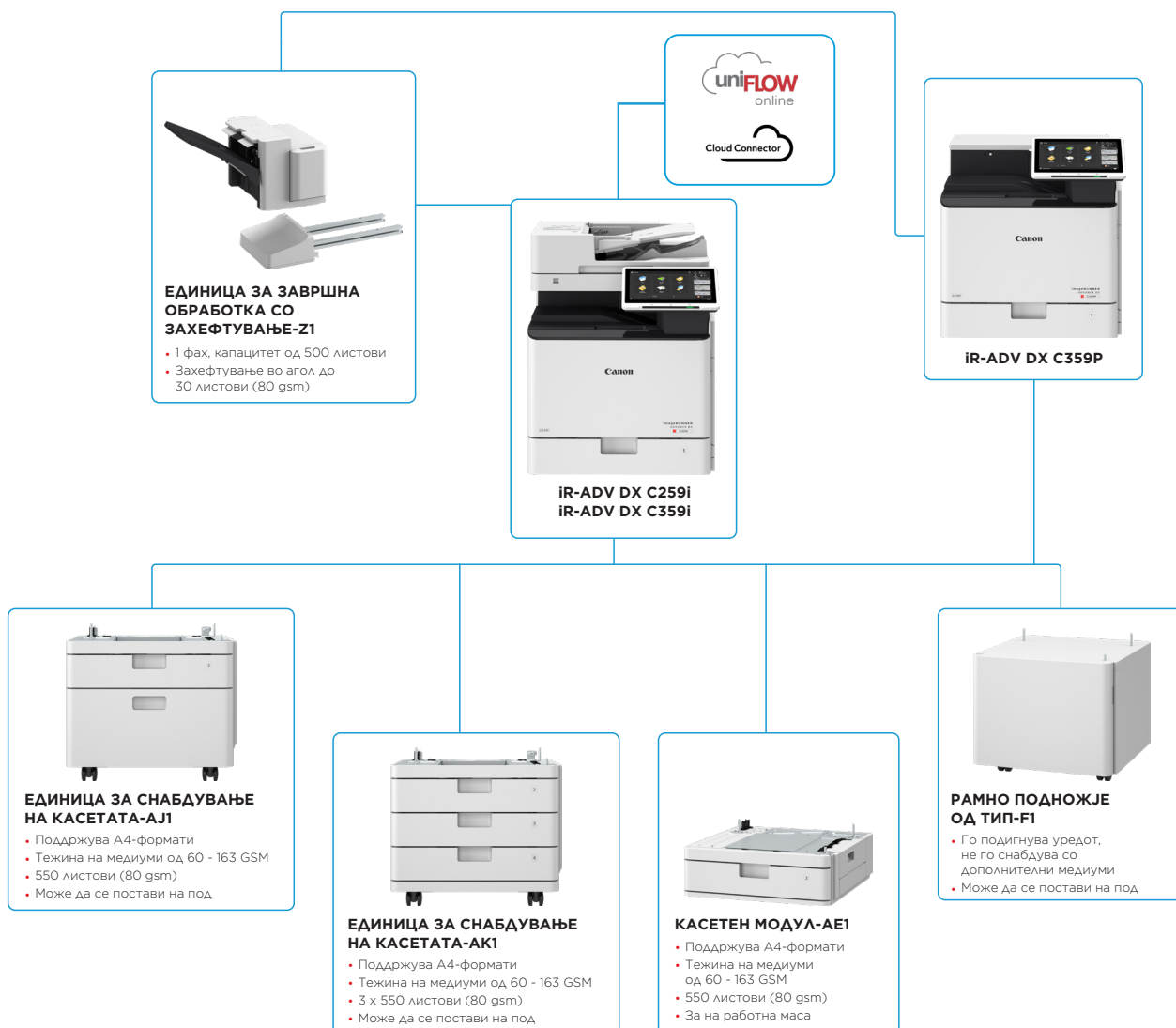




КОМПАКТНИ УРЕДИ ЗА ПЕЧАТЕЊЕ A4-ФОРМАТИ ВО БОЈА ШТО НУДАТ ПОЕДНОСТАВНИ РАБОТНИ ПРОЦЕСИ ЗА БРЗО И ВИСОКОКВАЛИТЕТНО ПЕЧАТЕЊЕ И СКЕНИРАЊЕ.

ОПЦИИ ЗА ГЛАВНАТА КОНФИГУРАЦИЈА



Оваа рамна конфигурација има само илустративна намена. За целосна листа на опции и информации за компатибилност, ве молиме погледнете ја [онлајн алатката за конфигурирање на производот](#).

Unified Firmware Platform (UFP) ви ги нуди најновите надградби за функциите и заштита за да го подобри корисничкото доживување со сите производи од серијата iR ADVANCE DX.

ТЕХНИЧКИ СПЕЦИФИКАЦИИ

Серија imageRUNNER ADVANCE DX C259/C359

ГЛАВЕН УРЕД

Тип на машина
Основни функции

Процесор
Контролен панел
Меморија
Хард диск
Приклучок за интерфејс

Повеќефункционален ласерски уред во боја за A4-формати
Печатење, копирање*, скенирање*, испраќање*, складирање и изборен факс*

* Не важи за iR-ADV DX C359P (модел со печатач)

Процесор со две јадра со фреквенција од 1,8 GHz
TFT LCD WSVGA-екран на допир во боја од 10,1"

Стандардно: 4 GB RAM

Стандардно: (SSD) 256 GB

МРЕЖА

Стандардно: 1000Base-T/100Base-TX/10Base-T

Изборно: безжичен LAN (IEEE 802.11 b/g/n)

ДРУГО

Стандардно: USB 2.0 (главен компјутер) x1,
USB 3.0 (главен компјутер) x1, USB 2.0 (уред) x1;

Изборно: сервиски интерфејс, интерфејс за контрола на копирањето

Стандардно: 650 листови
Повеќенаменски факс за 100 листови
Касета за хартија за 550 листови x 1
Максимум: 2.300 листови (со единица за снабдување на касетата-AK1)

Стандардно: 250 листови
Максимум: 500 листови (со единица за завршна обработка со захефтување-Z1)

Стандардно: подредување, групирање
Со единица за завршна обработка: подредување, групирање, офсет печатење, захефтување

Повеќенаменски факс:
тенка, обична, тешка, рециклирана, во боја, транспарентна, однапред издупчена, за поврзување, етикети, пликови
Касета за хартија:
тенка, обична, тешка, рециклирана, во боја, однапред издупчена, за поврзување, пликови*

Повеќенаменски факс:

Стандардна големина: A4, A5, A5R, A6, B5,
Прилагодена големина: 98,0 x 148,0 mm до 216,0 x 355,6 mm
Пликови: COM10 бр.10, Monarch, DL, ISO-C5
Прилагодена големина на пликови: 98,0 x 148,0 mm до 216,0 x 355,6 mm

Касета за хартија:
Стандардна големина: A4, A5, A5R, A6, B5,
Прилагодена големина: 98,0 x 190,5 mm до 216,0 x 355,6 mm
Пликови: COM10 бр.10, Monarch, DL, ISO-C5

Повеќенаменски факс: 60 до 220 gsm

Касета: 60 до 163 gsm

Двострано: 60 до 163 gsm

Режим за брзо вклучување: 4 секунди или помалку *
(важи за C359/C259)

* Време откако ќе се вклучи уредот па сè додека не се појави иконата за скенирање и не стане достапна за користење на екранот на допир.

Од режим на мирување: 10 секунди или помалку

Од моментот на вклучување: 10 секунди или помалку *

* iR-ADV DX C359/C259: време откако ќе се вклучи уредот па сè додека не се подготви за копирање (не резервација за печатење)

* iR-ADV DX C359P: време откако ќе се вклучи уредот па сè додека не се подготви за печатење (не резервација за печатење)

iR-ADV DX C359i/C259i: 519 x 658 x 638 mm

iR-ADV DX C359P: 519 x 658 x 525 mm

Основна верзија: 852 x 908 mm (со извлечен повеќенаменски факс + отворена касета за хартија)

Целосна конфигурација: 1.407 x 908 mm (со единица за завршна обработка со захефтување-Z1 + извлечен повеќенаменски факс + отворена касета за хартија)

iR-ADV DX C359i/C259i: прибл. 48 kg (вклучувајќи тонер)

iR-ADV DX C359P: прибл. 41 kg (вклучувајќи тонер)

iR-ADV DX C359i/C359P

35 стр./мин. (A4), 26 стр./мин. (A5R), 61 стр./мин. (A5),
23 стр./мин. (A6)

iR-ADV DX C259i

25 стр./мин. (A4), 26 стр./мин. (A5R), 46 стр./мин. (A5),
23 стр./мин. (A6)

* 1-страно

Димензии (Ш x Д x В)

Простор за инсталирање
(Ш x Д)

Тежина

СПЕЦИФИКАЦИИ ЗА ПЕЧАТЕЊЕ

Брзина на печатење*

Брзина на двострано печатење
(A4/LTR)

Резолуција на печатење (dpi)

Јазичи за опис на страница

Директно печатење

Печатење од мобилни уреди
и Cloud

Фонтови

Функции за печатење

iR-ADV DX C359i/C359P: ЦРНО-БЕЛО 35 слики/мин./
36 слики/мин.,
ВО БОЈА 35 слики/мин./36 слики/мин.,
C259i: ЦРНО-БЕЛО 25 слики/мин./26 слики/мин.,
ВО БОЈА 25 слики/мин./26 слики/мин.,
600 x 600 до 1.200 x 1.200 (еквивалент)

Стандардно: UFR II, PCL6, Adobe® PostScript® 3™

Поддржани типови на датотеки: TIFF, JPEG, PDF, EPS и XPS
AirPrint, Mopria, Universal Print by Microsoft,
Canon PRINT и uniFLOW Online

Достапен е голем избор на софтверски решенија и решенија основани врз MEAP за да се овозможи печатење од мобилни уреди или уреди поврзани на интернет и услуги основани врз Cloud во зависност од вашите потреби. Ве молиме обратете се кај вашиот претставник за продажба за дополнителни информации

PS-фонтови: 136 Roman
PCL-фонтови: 93 Roman, 10 Bitmap-фонтови,
2 OCR-фонтови, Andale Mono WT J/K/S/T**
(јапонски, корејски, едномовен и традиционален кинески),
фонтови за баркодови**

** Потребен е изборен комплет за печатење баркодови-A1.

** Потребен е изборен комплет за печатење баркодови-D1.

Безбедно печатење, безбедносносно воден печат, заглавие/
подножје, распоред на страница, двострано печатење,
намалување на тонерот, печатени постери, печатење со
принудна задршка, датум на печатење, печатење со
закажување, печатење преку виртуелен печат

Оперативен систем

СПЕЦИФИКАЦИИ ЗА КОПИРАЊЕ

Брзина на копирање*

(ЦРНО-БЕЛО/БОЈА)

Потребно време до излегување на првата копија

(A4; ЦРНО-БЕЛО / ВО БОЈА)

Резолуција на копирање (dpi)

Повеќе копии

Густина на копирање

Зголемување

Функции за копирање

СПЕЦИФИКАЦИИ ЗА СКЕНИРАЊЕ

Стандарден вид

Капацитет за хартија на механизмот за снабдување со документи (80 gsm)

Прифатливи оригинали и тежини

Поддржани големина на медиуми

Брзина на скенирање (слики/мин.: ЦРНО-БЕЛО/БОЈА, A4)

Резолуција на скенирање (dpi)

Спецификации на скенирање со повлекување

Начин на скенирање

СПЕЦИФИКАЦИИ ЗА ИСПРАЌАЊЕ

Одредиште

Адресар

Резолуција на испраќање (dpi)

Протокол за комуникација

Формат на датотека

UFR II: Windows® 8.1/10/11/Server2012/Server2012 R2/
Server2016/Server2019/Server2022,
Mac OS X (10.11 или понов)

PCL: Windows® 8.1/10/11/Server2012/Server2012 R2/
Server2016/Server2019/Server2022

PS: Windows® 8.1/10/11/Server2012/Server2012 R2/
Server2016/Server2019/Server2022,
Mac OS X (10.11 или понов)

PPD: Windows® 8.1/10/11/Mac OS X (10.11 или понов)

iR-ADV DX C359i
35 стр./мин. (A4), 26 стр./мин. (A5R), 61 стр./мин. (A5),
23 стр./мин. (A6)

iR-ADV DX C259i
25 стр./мин. (A4), 26 стр./мин. (A5R), 46 стр./мин. (A5),
23 стр./мин. (A6)

* Еднострано

iR-ADV DX C359i: прибл. 5,1/6,9 секунди или помалку

iR-ADV DX C259i: прибл. 6,9/9,4 секунди или помалку

600 x 600, 300 x 600

До 999 копии

Автоматски или рачно (9 нивоа)

Променлив зум: 25% до 400%

(чекори на зголемување од 1%)

Однапред поставено намалување/зголемување: 25%, 50%,
70%, 100%(1:1), 141%, 200%, 400%

Однапред поставени соодности за намалување/
зголемување по површина, двострано, прилагодување на
густината, избор на оригинални видови, режим за прекин,
двостран оригинал, создавање задача, N на 1, нумерирање
на страници, нумерирање на отпечатена серија, острини,
бришење на рамка, безбедносносно воден печат, датум
на печатење, копирање документи за идентификација,
прескокнување празни страници, режим за бои,
резервирана копија, примерок од копија

Двостран автоматски механизам за снабдување со документи во едно поминување* [2-страно на 2-страно (автоматски)]

* Поддржано е откривање на повлекување повеќе листови преку механизмот за снабдување.

100 листови

Плоча: лист, книга и 3-димензионални предмети

Тежина на медиуми за механизмот за снабдување со документи:

1-страно скенирање: 42 до 128 gsm (ЦРНО-БЕЛО),

64 до 128 gsm (ВО БОЈА)

2-страно скенирање: 50 до 128 gsm (ЦРНО-БЕЛО),

64 до 128 gsm (ВО БОЈА)

Забелешка:

Визит-картичка: 80 до 220 gsm

Оригинална ширина помала од A6, освен за визит-картички:
50 до 128 gsm

Големина на скенирање на почлата: до 216,0 x 355,6 mm

Големина на медиуми за механизмот за снабдување со документи:

A4, A5R, A6, B5,

Прилагодена големина: 48,0 x 128,0 mm до 216,0 x 355,6 mm

Визит-картичка: 48,0 x 85,0 mm до 55,0 x 91,0 mm

Праќање (300 x 300 dpi):

до 95/190 кога функцијата за автоматско избирање на бои е поставена на „ИСКЛУЧЕНО“

1-страно скенирање: 95

2-страно скенирање: 190

„ВКЛУЧЕНО“ автоматско избирање на бои:

1-страно скенирање: 50

2-страно скенирање: 100

Копирање:

Приоритет на брзина на скенирање (300 x 600 dpi):

1-страно скенирање: 50

2-страно скенирање: 100

Приоритет на квалитет на слика (600 x 600 dpi):

1-страно скенирање: 30

2-страно скенирање: 50

Скенирање за копирање: до 600 x 600

Скенирање за праќање: (проследување) до 600 x 600

(SMB/FTP/WebDAV/IFAX), (повлекување) до 600 x 600

Скенирање за факс: до 600 x 600

Colour Network ScanGear2, За TWIN и WIA

Поддржани оперативни системи: Windows™7/ 8.1/ 10/
Server2008/ Server2008 R2/ Server2012/ Server2012 R2/
Server 2016

Почнувајќи од февруари 2020

Скенирање со проследување, скенирање со преземање,

скенирање кон сандаче, скенирање кон Advanced Space,

скенирање кон мрежа, скенирање кон USB-мемориски уред,
скенирање кон мобилни уреди, скенирање кон Cloud (uniFLOW Online,
Cloud Connector + изборно)

Стандардно: е-пошта/интернет факс (SMTP*), SMB 3.1.1,
FTP, WebDAV, поштенско сандаче

Изборно: Super G3-факс, IP-факс (за iR-ADV DX C359i/C259i)

** Методот за проверка на идентитет OAuth 2.0 е достапен за Microsoft 365 и Google Workspace

LDAP (2000)/локално (1600)/брзо бирање (200)

Проследување: до 600 x 600

Повлекување: до 600 x 600

Датотека: FTP(TCP/IP), SMB 3.1.1 (TCP/IP), WebDAV

Е-пошта/И-факс: SMTP, POP3

Стандардно: TIFF, JPEG, PDF (компактен, со можност за пребарување,
применување политика, оптимизирање за на интернет,
PDF A/1-b, траг и рамномерност, шифриран, потпис од уред,
кориснички потпис), XPS (компактен, со можност за пребарување,
потпис од уред, кориснички потпис), Office Open XML (PowerPoint, Word)

Canon

ТЕХНИЧКИ СПЕЦИФИКАЦИИ

Серија imageRUNNER ADVANCE DX C259/C359

Универзални функции за испраќање

Избор на оригинални видови, двостран оригинал, прилагодување на густината, острина, бришење на рамка, создавање задача, одложено испраќање, преглед, известување за завршена задача, име на датотеката, предмет/порака, одговори на, приоритет на е-пошта, TX-извештај, ориентација на оригиналните содржини, прескокнување празни страници (изборно)

СПЕЦИФИКАЦИИ ЗА ФАКС

Максимален број на линии за поврзување

2 (изборна 2-ра линија)

Брзина на модем

Super G3: 33,6 kbps
G3: 14,4 kbps

Метод на компресија

MH, MR, MMR, JBIG

Резолуција (dpi)

400x400 (ултра фино), 200x400 (супер фино), 200x200 (фино), 200x100 (нормално)

Големина за испраќање/снимање

A4, A5*, A6*, B5*/A4, A5, B5
*Испратено како A4

Меморија на факс

До 30.000 страници (2.000 задачи)

Броеви за брзо бирање

Макс. 200

Групо бирање/одредишта

Макс. 199 броеви за бирање

Секвенцијално пренесување

Макс. 256 адреси

Резервна копија на меморија

Да

Функции за факс

Име на испраќачот (TTI), избирање телефонска линија (при испраќање факс), директно испраќање, одложено испраќање, преглед, известување за завршена задача, TX-извештај, прекин на преносот, секвенцијално пренесување, испраќање секундарна адреса/лозинка, доверливо поштенско сандаче, евиденција 2 на 1

СПЕЦИФИКАЦИИ ЗА СКЛАДИРАЊЕ

Поштенско сандаче (подржан број)

100 влезни сандачиња за корисници,
1 влезно сандаче за меморија RX,
50 доверливи влезни сандачиња за факс
Максимално складирање на 10.000 страници (2.000 задачи)

Advanced Space

Протокол за комуникација: SMB или WebDAV
Подржан компјутерски клиент: Windows* 8.1/10
Истовремени врски (макс.): SMB:64, WebDAV:3

Доступен слободен простор на Advanced Space

Прибл. 16 GB

Функции на Advanced Space

Проверка на идентитет за најавување во Advanced Space, функција за подредување, печатење PDF-датотеката со лозинка, поддршка за imageWARE Secure Audit Manager, пребарување, преглед на датотеки, управување со проверката на идентитетот, отворено за јавноста, URI TX, правене резервна копија/обновување

СПЕЦИФИКАЦИИ ЗА БЕЗБЕДНОСТА

Проверка на идентитет и контрола на пристап

Проверка на идентитет на корисниците (најавување со слика, најавување со слика и PIN, најавување со картичка, најавување со корисничко име и лозинка, најавување на ниво на функција, најавување со мобилен уред), проверка на ID на оддел (најавување со ID на оддел и PIN, најавување на ниво на функција), uniFLOW Online* (најавување со PIN, најавување со слика, најавување со слика и PIN, најавување со картичка, најавување со картичка и PIN, најавување со корисничко име и лозинка, најавување со ID на оддел и PIN, најавување на ниво на функција), систем за управување со пристап (контрола на пристапот), Cloud Connector* (најавување со PIN), Microsoft Entra ID (најавување со PIN, најавување со картичка), проверка на идентитет во два чекори со LUI/ROI
*Потребен е претплата

Безбедност на документите

Безбедност за печатење (безбедно печатење, шифрирано безбедно печатење, печатење со принудна задршка, uniFLOW Secure Print**), безбедност на примени податоци (доверливо поштенско сандаче за факс кое автоматски ги препраќа примените документи), безбедност за скенирање (шифриран PDF, PDF/XPS со потпис од уред, PDF/XPS со кориснички потпис, интеграција со Adobe LiveCycle® Rights Management ES2.5), безбедност на поштенско сандаче (заштита на поштенско сандаче со лозинка, контрола на пристап до Advanced Space), безбедност за испраќање податоци (поставки кои наложуваат внесување лозинка по пренос, ограничени функции за испраќање е-пошта/датотеки, потврда на бројот за факс, овозможување/забранување преноси преку факс, овозможување/забранување испраќање од историја, поддршка за S/MIME), следење документи (безбедносен воден печат)
**Потребен е софтверот uniFLOW Online / uniFLOW

Мрежна безбедност

TLS 1.3, FTPS, IPsec, проверка на идентитет IEEE802.1X, поддршка за WPA3 (Wi-Fi), SNMP V3.0, функција за заштитен сид (филтрирање на IP/MAC-адреса), поддршка за две мрежи (жичен LAN/безжичен LAN, жичен LAN/жичен LAN), овозможување функции што не се користат (озможување/невозможување протоколи/апликации, овозможување/невозможување на Remote UI, овозможување/невозможување на USB-интерфејсот), одделување на G3-факс од LAN, одделување на USB-приклучокот од LAN, забрана за извршување на датотеките складирани во Advanced Space во повеќефункционалниот печатач, скенирање и испраќање - мерки за заштита од вируси при примане е-пораки

Безбедност на уредот

Управување со уреди и ревизија

УСЛОВИ ВО ОПКРУЖУВАЊЕТО

Работни услови

Извор на напојување со енергија

Потрошувачка на енергија

Нивоа на шум

Стандарди

ПОТРОШНИ МАТЕРИЈАЛИ

Картрици со тонер

Тонер (процента потрошувачка при 5%

покриеност)

СОФТВЕР И УПРАВУВАЊЕ СО ПЕЧАТАЧОТ

Следење и создавање извештаи

Алатки за далечинско управување

Софтвер за скенирање

Платформа

Издавање документи

ОПЦИИ ЗА ЗАЛИХА НА ХАРТИЈА

Касетен модул-AE1

Заштита на податоците на SSD (шифрирање на податоците на SSD (FIPS 140-3), заклучување на SSD), стандардна иницијализација на SSD, иницијализација (NIST 800-88 PURGE LEVEL), Trusted Platform Module (TPM 2.0), функција за криење на евиденцијата за задачи, заштита на интегритетот на софтверот на MFD, проверка на интегритетот на софтверот на MFD и заштитата на фирмверот на платформата (NIST SP800-193) со автоматско враќање во функција на системот (проверка на системот при вклучувањето, откривање напади за време на извршување), усогласеност со IEEE2600.2 (сертификат Common Criteria)

Лозинка на администратор, управување со лозинки и дигитални сертификати, проверка на идентитет во два чекори за далечинско управување, евиденција на ревизија, соработување со надворешен безбедносен систем за ревизија (управување со настани и безбедносни информации), евидентирање податоци за слики, поставување политика за безбедност, лозинки за администрација на уреди и безбедност

Температура: 10 до 30 °C
Влажност: 20 до 80 % RH (релативна влажност)
220-240 V, 50/60 Hz, 3,9 A

Максимум: прибл. 1.500 W
Копирање (IR-ADV DX C359/C259) со континуирано скенирање со DADF): 575,4 W¹
Печатење (IR-ADV DX C359P) [печатење преку LAN (режим во боја, двострано, со единица за снабдување на касетата-AK1)]: 488,5 W¹
Режим на подготвеност: прибл. 40,3 W¹
Режим на мирување: прибл. 0,8 W²

¹ Референтна вредност: измерена една единица
² Режимот на мирување со потрошувачка од 0,8 W не е достапен во сите случаи поради одредени поставки.

Типична потрошувачка на електрична енергија (TEC):
IR-ADV DX C359/C359P: 0,33 kWh
IR-ADV C259: 0,22 kWh

*Според USA Energy Star 3.0

За детали информации за регулативата Lot6/26, ве молиме одете на:

https://www.canon-europe.com/for_work/lot26/

Ниво на моќност на звук (LWA, m)*

Активен режим (црно-бело) (1-страно):

IR-ADV DX C359/C359P: 65 dB, Kv 3 dB

IR-ADV DX C259: 62 dB, Kv 3 dB

* Референтна вредност: измерена само една единица со ISO7779, објаснето со ISO9296 (2017)

Звучен притисок (LpAm)

Положба на стојење до уредот:

Активен режим (црно-бело) (1-страно):

IR-ADV DX C359/C359P: 52 dB*

IR-ADV DX C259: 49 dB*

Режим на подготвеност:

IR-ADV DX C359/C359P/C259: 8 dB

* Референтна вредност: измерена само една единица со ISO7779, објаснето со ISO9296 (2017)

Blue Angel

Тонер C-EXV 55 BK/C/M/Y

C-EXV 55 TONER BK: 23.000 страници

C-EXV 55 TONER C/M/Y: 18.000 страници

За повеќе информации ве молиме посетете ја нашата веб-страница <https://www.canon.com.mk/business/>

Universal Login Manager (ULM)

* За повеќе информации, ве молиме одете на

[uniFLOW Online](https://www.canon.com.mk/business/ulm/)

iW Management Console

eMaintenance

Систем за испорака на содржини

Network ScanGear

MEAP (повеќефункционална платформа за вградени апликации)

Kofax PowerPDF (изборно)

Капацитет за хартија: 550 листови (80 gsm)

Вид на хартија: тенка, обична, тешка,

рециклирана, во боја,

однапред издулечна, за поврзување

Големина на хартија: A4, A5R, B5,

Прилагодена големина: 98,0 x 190,5 mm до

216,0 x 355,6 mm

Тежина на хартија: 60 до 163 gsm

Извор на напојување: од главниот уред

Димензии (Ш x Д x В): 511 x 508 x 159 mm

(поврзан со главниот уред)

Тежина: прибл. 10 kg

ТЕХНИЧКИ СПЕЦИФИКАЦИИ

Серија imageRUNNER ADVANCE DX C259/C359

Единица за снабдување на касетата-AJ1	Капацитет за хартија: 550 листови (80 gsm) Вид на хартија: тенка, обична, рециклирана, тешка, во боја, однапред издупчена, за поврзување Големина на хартија: A4, A5R, B5 Прилагодена големина: 98,0 x 190,5 mm до 216,0 x 355,6 mm Тежина на хартија: 60 до 163 gsm Извор на напојување: од главниот уред Димензии (Ш x Д x В): 511 x 508 x 425 mm (поврзан со главниот уред) Тежина: прибли. 16 kg
Единица за снабдување на касетата-AK1	Капацитет за хартија: 550 листови (80 gsm) x 3 касети Вид на хартија: тенка, обична, рециклирана, тешка, во боја, однапред издупчена, за поврзување Големина на хартија: A4, A5R, B5 Прилагодена големина: 98,0 x 190,5 mm до 216,0 x 355,6 mm Тежина на хартија: 60 до 163 gsm Извор на напојување: од главниот уред Димензии (Ш x Д x В): 511 x 508 x 425 mm (поврзан со главниот уред) Тежина: прибли. 19 kg <small>*Капацитетот за хартија може да се разликува во зависност од различните вид/големина на хартија.</small>
ИЗЛЕЗНИ ОПЦИИ*	
Единица за завршна обработка со захефтување-Z1	Капацитет на фахот (80 gsm): A4, A5, A5R, A6, B5: 500 листови Тежина на хартија: 60 до 220 gsm Положба на захефтување: во агол Капацитет на единицата за захефтување: A4, B5: 30 листови (60 до 105 gsm) Извор на напојување: од главниот уред Димензии (Ш x Д x В): 555 x 459 x 301 mm (големина на уредот) Тежина: прибли. 14 kg
ХАРДВЕРСКИ ДОДАТОЦИ	
Читачи на картички	Достапни се различни читачи на картички, како MiCard Plus. Ве молиме обратете се во локалната канцеларија на Canon за повеќе детали. Читач на картички со копирање-F1 Додаток со читач на картички со копирање-B5
ОПЦИИ ЗА КОНТРОЛЕРИТЕ И СИСТЕМОТ	
Дополнителна опрема за печатење	Комплет меѓународни PCL-фонтови-A1
Печатење баркодери	Комплет за печатење баркодери-D1
Дополнителна опрема за системот	Комплет за интерфејс за контрола на копирање-A1 Плоча за безжичен LAN-D1 Комплет за сериски интерфејс-K3
Дополнителна опрема за факс	Картичка за Super G3-факс-BL1 Комплет за далечинско праќање факс-A1 Комплет за праќање факс преку IP-B1
ДРУГИ ОПЦИИ	
Дополнителна опрема за пристапност	Рачка за пристап на ADF-A1
Потрошни материјали	Единица за захефтување-P1

Софтвер и решенија



Сертификати и компатибилност



Canon Inc.
canon.com
Canon Europe
canon-europe.com
Macedonian edition
© Canon Europa N.V., 2024