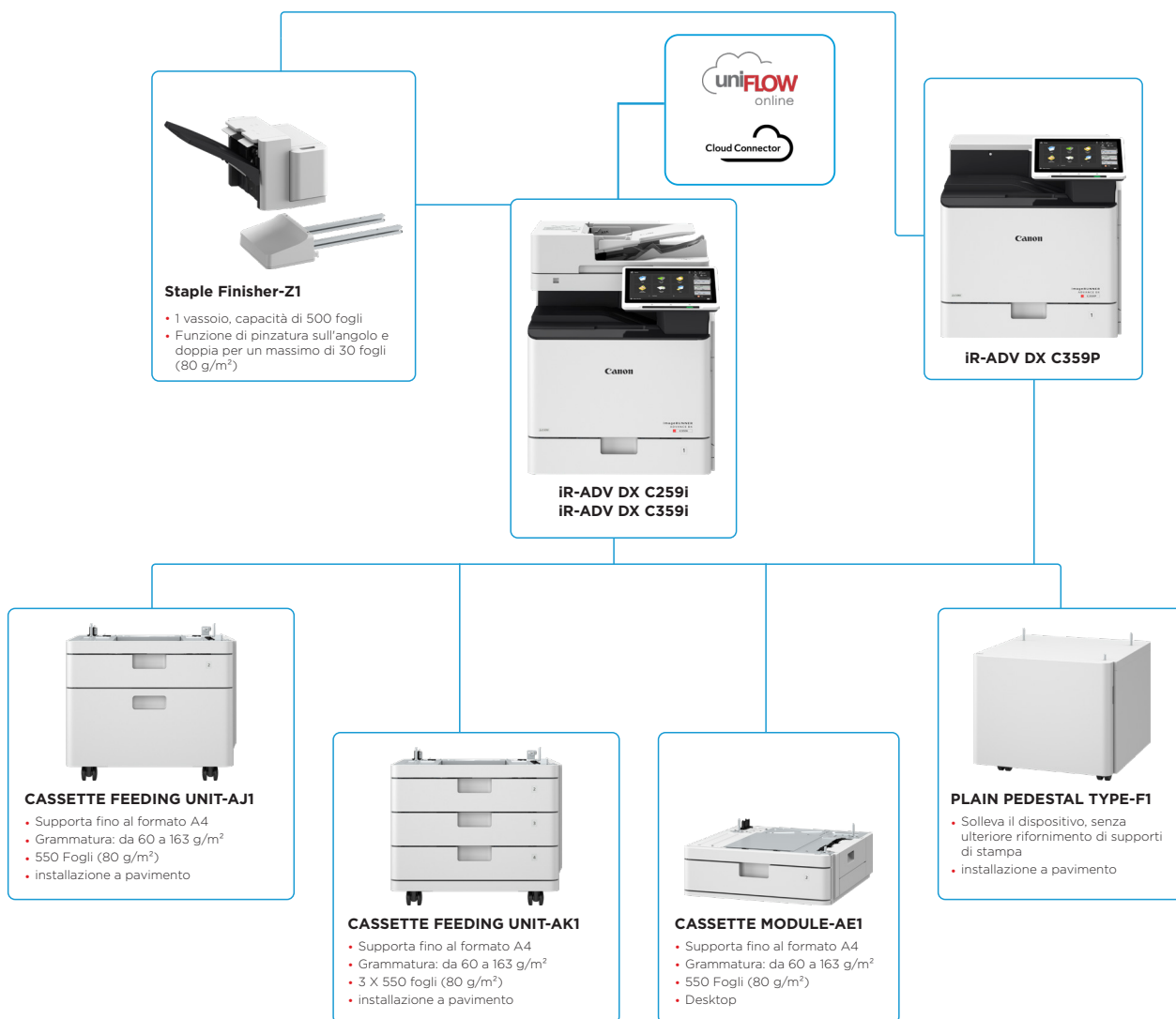




Canon Europe Ltd.
B112020201 How: IR-ADV A3 Brand

DISPOSITIVI A4 COMPATTI A COLORI CHE ASSICURANO FLUSSI DI LAVORO PERSONALIZZATI E OTTIMIZZATI PER STAMPE E SCANSIONI VELOCI E DI ALTA QUALITÀ.

OPZIONI DI CONFIGURAZIONE PRINCIPALI



Questa configurazione ha il solo scopo di illustrare il prodotto. Per un elenco completo delle opzioni e compatibilità, utilizza il [configuratore di prodotti online](#).

Unified Firmware Platform (UFP) garantisce la disponibilità degli ultimi aggiornamenti su funzionalità e dispositivi di sicurezza, per un'esperienza utente evoluta come in tutta la gamma prodotti IR ADVANCE DX.

SPECIFICHE TECNICHE

Serie imageRUNNER ADVANCE DX C259/C359

UNITÀ PRINCIPALE

Tipo di dispositivo

Funzionalità base

Processore

Pannello di controllo

Memoria

Disco fisso

Connettività

Capacità di alimentazione carta (A4, 80 g/m²)

Capacità carta in uscita (A4, 80 g/m²)

Funzioni di finitura

Tipi di carta supportati

Formati carta supportati

Gramature carta supportate

Tempo di riscaldamento

Dimensioni (L x P x A)

Spazio di installazione (L x P)

Peso

SPECIFICHE DI STAMPA

Velocità di stampa*

Velocità di stampa fronte/retro (A4/LTR)

Risoluzione di stampa

Linguaggi di descrizione pagina

Stampa diretta

Stampa da dispositivi mobili e cloud

Font

Funzioni di stampa

Multifunzione laser a colori A4

Stampa, copia*, scansione*, invio*, archiviazione e fax opzionale*

* Non disponibile per il modello di stampante iR-ADV DX C359P

Processore Dual-core da 1,8 GHz

Schermo a sfioramento LCD WSVGA TFT a colori da 10,1 pollici

Standard: RAM 4 GB

Standard: (SSD) 256 GB

RETE

Standard: 1000Base-T/100Base-TX/10Base-T
Opzionale: LAN wireless (IEEE 802.11 b/g/n)

ALTRI:

Standard: 1 USB 2.0 (host), 1 USB 3.0 (host), 1 USB 2.0 (dispositivo)

Opzionale: Interfaccia seriale, Copy Control Interface

Standard: 650 fogli

Vassoio multifunzione da 100 fogli

1 cassetto carta da 550 fogli

Capacità massima: 2300 fogli*

(con Cassette Feeding Unit-AK1)

Standard: 250 fogli

Capacità massima: 500 fogli (con Staple Finisher-Z1)

Standard: fascicolazione, raggruppamento

Con Finisher: fascicolazione, raggruppamento, offset, pinzatura

Vassoio multifunzione:

sottile, comune, pesante, riciclata, colorata, trasparente, perforata, alta qualità, etichette, buste

Cassetto carta:

sottile, comune, pesante, riciclata, colorata, perforata, alta qualità*

Vassoio multifunzione:

Formati standard: A4, A5, A5R, A6, B5

Formati personalizzati: da 98 x 148 mm a 216 x 355,6 mm

Buste: COM10 No.10, Monarch, DL, ISO-C5

Formati personalizzati buste: da 98 x 148 mm a 216 x 355,6 mm

Cassetto carta:

Formati standard: A4, A5, A5R, A6, B5

Formati personalizzati: da 98 x 190,5 mm a 216 x 355,6 mm

Buste: COM10 No.10, Monarch, DL, ISO-C5

Vassoio multifunzione: da 60 a 220 g/m²

Cassetto: da 60 a 163 g/m²

Fronte/retro: da 60 a 163 g/m²

Modalità avvio rapido: 4 secondi o meno*

(disponibile per C359i/C259i)

* Il tempo dall'accensione della periferica a quando l'icona di copia viene visualizzata ed è abilitata all'esecuzione delle operazioni sullo schermo a sfioramento

Dalla modalità sospensione: 10 secondi o meno

Dall'accensione: 10 secondi o meno*

* iR-ADV DX C359i/C259i: Tempo dall'accensione della periferica fino alla copia pronta (senza prenotazione di stampa)

* iR-ADV DX C359P: Tempo dall'accensione della periferica fino alla copia pronta (senza prenotazione di stampa)

iR-ADV DX C359i/C259i: 519 x 658 x 638 mm

iR-ADV DX C359P: 519 x 658 x 525 mm

Base: 852 x 908 mm (con vassoio multifunzione esteso + cassetto carta aperto)

Configurazione completa: 1407 x 908 mm (con Staple Finisher-Z1 + vassoio multifunzione esteso + cassetto carta aperto)

iR-ADV DX C359i/C259i: circa 48 kg (toner compreso)

iR-ADV DX C359P: circa 41 kg (toner compreso)

iR-ADV DX C359i/C359P

35 ppm (A4), 26 ppm (A5R), 61 ppm (A5), 23 ppm (A6)

iR-ADV DX C259i

25 ppm (A4), 26 ppm (A5R), 46 ppm (A5), 23 ppm (A6)

* Solo fronte

iR-ADV DX C359i/C359P:

35 ipm/36 ipm in bianco e nero

35 ipm/36 ipm a colori

C259i:

25 ipm/26 ipm in bianco e nero

25 ipm/26 ipm a colori

Da 600 x 600 a 1200 x 1200 (equivalente)

Standard: UFR II, PCL6, Adobe® PostScript® 3™

Tipi di file supportati: TIFF, JPEG, PDF, EPS e XPS

AirPrint, Mopria, Universal Print di Microsoft, Canon PRINT e uniFLOW Online: una vasta gamma di soluzioni software e soluzioni basate su MEAP per offrire stampa da dispositivi mobili o connessi a Internet e servizi basati su cloud, a seconda delle tue esigenze.

Per maggiori informazioni, contatta un rappresentante di zona

Font PS: 136 Roman

Font PCL: 93 Roman, 10 Bitmap, 2 font OCR, Andalé Mono

WT K/S/T⁺

(giapponese, coreano, cinese semplificato e cinese tradizionale), font Barcode⁺

* È necessario un PCL International Font Set-A1 opzionale

** È necessario un Barcode Printing Kit-D1 opzionale

Stampa protetta, Filigrana di sicurezza, Intestazione o piè di pagina, Layout pagina, Stampa fronte/retro, Riduzione toner, Stampa poster, Attesa forzata stampa, Data di stampa, Stampa programmata, Stampa tramite stampante virtuale

Sistema operativo

SPECIFICHE DI COPIA

Velocità di copia*

(bianco e nero/colori)

Tempo di uscita della prima copia

(A4, bianco e nero/colori)

Risoluzione di copia (dpi)

Copie multiple

Densità copia

Ingrandimento

Funzioni di copia

SPECIFICHE DI SCANSIONE

Tipo standard

Capacità alimentatore documenti (80 g/m²)

Originali e grammature supportate

Formati carta supportati

Velocità di scansione (ipm: bianco e nero/colori; in formato A4)

Risoluzione di scansione (dpi)

Specifiche Pull scan

Metodo di scansione

SPECIFICHE DI INVIO

Destinazione

Rubrica

Risoluzione di invio (dpi)

Protocollo di comunicazione

Formato file

UFR II: Windows® 8.1/10/11/Server2012/Server2012 R2/Server2016/Server2019/Server2022,

Mac OS X (10.11 o versione successiva)

PCL: Windows® 8.1/10/11/Server2012/Server2012 R2/Server2016/Server2019/Server2022

PS: Windows® 8.1/10/11/Server2012/Server2012 R2/Server2016/Server2019/Server2022,

Mac OS X (10.11 o versione successiva)

PPD: Windows® 8.1/10/11, Mac OS X (10.11 o versione successiva)

iR-ADV DX C359i

35 ppm (A4), 26 ppm (A5R), 61 ppm (A5), 23 ppm (A6)

iR-ADV DX C259i

25 ppm (A4), 26 ppm (A5R), 46 ppm (A5), 23 ppm (A6)

* Solo fronte

iR-ADV DX C359i: circa 5,1/6,9 secondi o meno

iR-ADV DX C259i: circa 6,9/9,4 secondi o meno

600 x 600, 300 x 600

Fino a 999 copie

Automatica o manuale (9 livelli)

Zoom variabile: da 25% a 400% (incrementi dell'1%)

Rapporti di riduzione/ingrandimento predefiniti:

25%, 50%, 70%, 100% (1:1), 141%, 200%, 400%

Rapporti R/E preimpostati per area, Fronte/retro, Regolazione densità, Selezione tipo di originale, Modalità interruzione, Originale fronte/retro, Creazione lavoro, N su 1, Numerazione pagine, Numerazione serie di copie, Nitidezza, Cancellazione cornice, Filigrana protetta, Data di stampa, Copia documenti di identità, Salta pagine bianche, Modo colore, Prenotazione copia, Copia campione

Alimentatore automatico di documenti a singolo passaggio (da fronte/retro a fronte/retro [automatica])

* Rilevamento alimentazione fogli multipli

100 fogli

Piano di copiatura: foglio, libro e oggetti tridimensionali

Grammatura supporti alimentatore documenti:

Scansione solo fronte: da 42 a 128 g/m² (bianco e nero), da 64 a 128 g/m² (colori)

Scansione fronte/retro: da 50 a 128 g/m² (bianco e nero), da 64 a 128 g/m² (colori)

Nota:

Biglietti da visita: da 80 a 220 g/m²

Originale con larghezza inferiore ad A6 eccetto biglietti da visita: da 50 a 128 g/m²

Formato di scansione del piano di copiatura: fino a 216 x 355,6 mm

Dimensioni supporti alimentatore documenti: A4, A5R, A6, B5,

Formati personalizzati: da 48 x 128 mm a 216 x 355,6 mm

Biglietti da visita: da 48 x 85 mm a 55 x 91 mm

Invio (300 x 300 dpi):

fino a 95/190 con Selezione automatica del colore disattivata

Scansione solo fronte: 95

Scansione fronte/retro: 190

Selezione automatica del colore attiva:

Scansione solo fronte: 50

Scansione fronte/retro: 100

Copia:

Priorità velocità di scansione (300 x 600 dpi):

Scansione solo fronte: 50

Scansione fronte/retro: 100

Priorità qualità dell'immagine (600 x 600 dpi):

Scansione solo fronte: 30

Scansione fronte/retro: 50

Scansione per copia: fino a 600 x 600

Scansione per invio: (Push) fino a 600 x 600 (SMB/FTP/WebDAV/IFAX); (Pull) fino a 600 x 600

Scansione per fax: fino a 600 x 600

Colour Network ScanGear2. Per TWAIN e WIA Sistemi operativi supportati: Windows®7/8.1/10/Server2008/Server2008 R2/Server2012/Server2012 R2/Server 2016

A partire da febbraio 2020

Scansione Push, Scansione Pull, Scansione su casella, Scansione su Advanced Space, Scansione su rete, Scansione su chiavetta di memoria USB, Scansione su dispositivi mobili, Scansione su cloud (uniFLOW Online, Cloud Connector - opzionale)

Standard: FAX e-mail/Internet (SMTP*), SMB 3.1.1, FTP, WebDAV, Mail Box

Opzionale: Super G3 FAX, Fax IP (per iR-ADV DX C359i/C259i)

* Metodo di autenticazione OAuth 2.0 disponibile per Microsoft 365 e Google Workspace

LDAP (2000)/Locale (1600)/Tasti di selezione rapida (200)

Push: fino a 600 x 600

Pull: fino a 600 x 600

File: FTP (TCP/IP), SMB 3.1.1 (TCP/IP), WebDAV

E-mail/I-Fax: SMTP, POP3

Standard: TIFF, JPEG, PDF (Compact, con opzione di ricerca, Applicazione criteri, Ottimizza per il Web, PDF A/1-b, Trace & Smooth, crittografato, Firma dispositivo, Firma utente), XPS (Compact, con opzione di ricerca, Firma dispositivo, Firma utente), Office Open XML (PowerPoint, Word)

SPECIFICHE TECNICHE

Serie imageRUNNER ADVANCE DX C259/C359

Funzioni Universal Send	Selezione tipo di originale, Originale fronte/retro, Regolazione densità, Nitidezza, Cancellazione cornice, Creazione lavoro, Trasmissione differita, Anteprima, Avviso fine lavoro, Nome file, Oggetto/messaggio, Rispondi a, Priorità e-mail, Rapporto TX, Orientamento contenuto originale, Ignora pagine bianche (opzionale)	Protezione dei dispositivi	Protezione dei dati SSD (Crittografia dei dati SSD [FIPS140-3], Blocco SSD), Inizializzazione SSD standard, Inizializzazione [NIST 800-88 PURGE LEVEL], Trusted Platform Module (TPM 2.0), Funzione di occultamento registri lavori, Verifica integrità software MFD, verifica dell'integrità del software MFD e Platform Firmware Resiliency (NIST SP800-193) con ripristino automatico del sistema (verifica del sistema all'avvio, rilevamento intrusioni in tempo reale), Conformità a IEEET600.2 (Certificazione standard)
SPECIFICHE FAX		Gestione dei dispositivi e audit	Password amministratore, Gestione certificati digitali e chiavi, Registro valutazione, Gestione remota, Autenticazione a due fattori, Cooperare con sistema di controllo sicurezza esterna (Security Information and Event Management), Registrazione dati delle immagini, Impostazione della policy di sicurezza, Password per Amministrazione dispositivo e Amministrazione sicurezza
Numero massimo linee di connessione	2 (seconda linea opzionale)	SPECIFICHE AMBIENTALI	
Velocità del modem	Super G3: 33,6 kbps G3: 14,4 kbps	Ambiente operativo	Temperatura: da 10 a 30 °C Umidità: da 20 all'80% di umidità relativa
Metodo di compressione	MH, MR, MMR, JBIG	Alimentazione	220-240 V, 50/60 Hz, 3,9 A
Risoluzione (dpi)	400 x 400 (Ultra fine), 200 x 400 (Super fine), 200 x 200 (Fine), 200 x 100 (normale)	Consumo energetico	Max. circa 1500 W Copia (iR-ADV DX C359i/C259i con scansione continua DADF*): 575,4 W ¹ Stampa (iR-ADV DX C359P) [durante la stampa LAN (modalità colore, fronte/retro, con Cassette Feeding Unit-AK1)]: 488,5 W ¹ In standby: circa 40,3 W ¹ Modalità sospensione: circa 0,8 W ²
Dimensioni di invio/registrazione	A4, A5*, A6*, B5*/A4, A5, B5 * Inviato come A4		¹ Valore di riferimento: una unità misurata ² La modalità di sospensione non è disponibile quando si utilizzano determinate impostazioni.
Memoria FAX	Fino a 30.000 pagine (2000 lavori)		Consumo tipico di elettricità (TEC)*: iR-ADV DX C359i/C359P: 0,33 kWh iR-ADV C259i: 0,22 kWh * Conforme a USA Energy Star 3.0
Tasti di selezione rapida	Max. 200		Per informazioni dettagliate relative al regolamento Erp: Lot6/26, visita: https://www.canon-europe.com/for_work/lot26/
Selezione a gruppi/destinazioni	Max. 199 selezioni		Livello di potenza sonora (LWA, m)* In funzione (bianco e nero, solo fronte) iR-ADV DX C359i/C359P: 65 dB, Kv 3 dB iR-ADV DX C259i: 62 dB, Kv 3 dB [*] Valore di riferimento: una sola unità misurata con ISO7779, descritta con ISO9296 (2017)
Trasmissione sequenziale	Max. 256 indirizzi		Pressione sonora (LpAm) In prossimità della stampante: In funzione (bianco e nero, solo fronte) iR-ADV DX C359i/C359P: 52 dB* iR-ADV DX C259i: 49 dB* In standby: iR-ADV DX C359i/C359P/C259i: 8 dB [*] Valore di riferimento: una sola unità misurata con ISO7779, descritta con ISO9296 (2017)
Backup memoria	Si		Blue Angel
Funzioni di fax	Nome mittente (TTI), Selezione della linea telefonica (quando si inviano fax), Invio diretto, Invio differito, Anteprima, Avviso fine lavoro, Rapporto TX, Interruzione trasmissione, Trasmissione sequenziale, Password/Invio indirizzo secondario, Cassetta Postale confidenziale, Log 2 su 1	Standard	
SPECIFICHE DI ARCHIVIAZIONE		MATERIALI DI CONSUMO	
Mail Box (Numero supportato)	100 Inbox utente, 1 Mailbox RX memoria, 50 Mailbox fax riservati Max 10.000 pagine (2000 lavori) memorizzate	Cartucce toner	C-EXV 55 Toner BK/C/M/Y
Advanced Space	Protocollo di comunicazione: SMB o WebDAV PC Client supportato: Windows* 8.1/10 Connessioni simultanee (max): SMB:64, WebDAV:3	Toner (resa stimata con copertura del 5%)	C-EXV 55 Toner BK: 23.000 pagine C-EXV 55 Toner C/M/Y: 18.000 pagine
Spazio disco disponibile Area di condivisione	Circa 16 GB	GESTIONE STAMPANTE E SOFTWARE	
Caratteristiche dell'area di condivisione	Autenticazione per Log-in Area di condivisione, Funzione Ordina, Stampa file PDF con password, imageWARE Secure Audit Manager Support, Ricerca, Anteprima file, Gestione autenticazione, Aperto al pubblico, URI TX, Backup/ripristino	Monitoraggio e reporting	Per informazioni dettagliate, visita il nostro sito Web https://www.canon.it/business/ Universal Login Manager (ULM) [*] Per maggiori informazioni, consulta: uniFLOW Online
SPECIFICHE DI SICUREZZA		Strumenti gestione remota	iW Management Console eMaintenance Content Delivery System
Autenticazione e controllo degli accessi	Autenticazione utente (login con immagine, login con immagine e PIN, login con scheda, login con nome utente e password, login a livello di funzione, login mobile), Autenticazione con ID reparto (login con ID reparto e PIN, login a livello di funzione), uniFLOW Online* (login con PIN, login con immagine, login con immagine e PIN, login con scheda, login con scheda e PIN, login con nome utente e password, login con ID reparto e PIN, login a livello di funzione), Access Management System (controllo accesso), Cloud Connector* (login con PIN), Microsoft Entra ID (login con PIN, login con scheda), Autenticazione a due fattori su LUI/RUI [*] E necessario l'abbonamento al servizio	Software per scanner	Network ScanGear
Sicurezza dei documenti	Sicurezza della stampa (Stampa protetta, Stampa protetta crittografata, Attesa forzata stampa, Stampa protetta uniFLOW*), Sicurezza dei dati in ricezione (Casella fax confidenziale con inoltro automatico dei documenti ricevuti), Sicurezza della scansione (PDF crittografato, PDF/XPS con firma del dispositivo, PDF/XPS con firma dell'utente, integrazione con Adobe LiveCycle* Rights Management ES2.5), Sicurezza casella (Protezione password casella di posta, Controllo accesso area di condivisione), Sicurezza dei dati inviati (Impostazione per la richiesta di immissione della password per ogni trasmissione, funzioni di invio e-mail/file con restrizioni, conferma del numero di FAX, autorizzazione/limitazione delle trasmissioni con driver fax, autorizzazione/limitazione dell'invio dalla cronologia, supporto S/MIME), Monitoraggio documenti (Filigrana di sicurezza) ^{**} Richiede uniFLOW Online/uniFLOW	Piattaforma	MEAP (Multifunctional Embedded Application Platform)
Sicurezza di rete	TLS 1.3, FTPS, IPsec, Autenticazione IEEE802.1X, Supporto WPA3 (Wi-Fi), SNMP V3.0, Funzionalità firewall (filtro degli indirizzi IP/MAC), Supporto doppia rete (LAN cablata/LAN wireless, LAN cablata/LAN cablata), Disabilitazione delle funzioni non utilizzate (Abilitazione/disabilitazione protocolli/applicazioni, Abilitazione/disabilitazione IU remota, Abilitazione/disabilitazione interfaccia USB), Separazione FAX G3 da LAN, Separazione porta USB da LAN, Divieto di esecuzione di file memorizzati in Advanced Space sulla stampante multifunzione, Scansione e invio - Problemi di virus per la ricezione di e-mail	Pubblicazione di documenti	Kofax PowerPDF (opzionale)
		OPZIONI DI ALIMENTAZIONE CARTA	
		Cassette Module-AEI	Capacità carta: 550 fogli (80 g/m ²) Tipo di carta: sottile, comune, pesante, riciclata, colorata, perforata, alta qualità Formati carta: A4, A5, B5 Formati personalizzati: da 98 x 190,5 mm a 216 x 355,6 mm Grammatura: da 60 a 163 g/m ² Alimentazione: dall'unità principale Dimensioni (L x P x A): 511 x 508 x 159 mm (collegata all'unità principale) Peso: circa 10 kg

SPECIFICHE TECNICHE

Serie imageRUNNER ADVANCE DX C259/C359

Unità di alimentazione cassetto-AJ1	Capacità carta: 550 fogli (80 g/m ²) Tipo di carta: sottile, comune, riciclata, pesante, colorata, preforata, alta qualità Formato carta: A4, A5R, B5 Formati personalizzati: da 98 x 190,5 mm a 216 x 355,6 mm Grammatura: da 60 a 163 g/m ² Alimentazione: dall'unità principale Dimensioni (L x P x A): 511 x 508 x 425 mm (collegata all'unità principale) Peso: circa 16 kg
Unità di alimentazione cassettoAK1	Capacità carta: 550 fogli (80 g/m ²) x 3 cassette Tipo di carta: sottile, comune, pesante, riciclata, colorata, preforata, alta qualità Formati carta: A4, A5, B5 Formati personalizzati: da 98 x 190,5 mm a 216 x 355,6 mm Grammatura: da 60 a 163 g/m ² Alimentazione: dall'unità principale Dimensioni (L x P x A): 511 x 508 x 425 mm (collegata all'unità principale) Peso: circa 19 kg
OPZIONI DI OUTPUT*	*La capacità carta può variare in base al tipo e al formato della carta.
Staple Finisher-Z1	Capacità vassoio (80 g/m ²): A4, A5, ASR, A6, B5: 500 fogli Grammatura carta: da 60 a 220 g/m ² Posizione di pinzatura: ad angolo Capacità di pinzatura: A4, B5: 30 fogli (da 60 a 105 g/m ²) Alimentazione: dall'unità principale Dimensioni (L x P x A): 555 x 459 x 301 mm (dimensioni unità) Peso: circa 14 kg
ACCESSORI HARDWARE	
Lettori di schede	Sono disponibili vari lettori di schede, come MiCard Plus. Per ulteriori informazioni, contatta l'ufficio Canon locale. Copy Card Reader-F1 Copy Card Reader Attachment-B5
OPZIONI SISTEMA E CONTROLLER	
Accessori di stampa	PCL International Font Set-A1 Barcode Printing Kit-D1
Accessori di sistema	Copy Control Interface Kit-A1 Wireless LAN Board-D1 Serial Interface Kit-K3
Accessori FAX	Super G3 FAX Board-BL1 Remote Fax Kit-A1 IP FAX Expansion Kit-B1
ALTRE OPZIONI	
Accessori per l'accessibilità	ADF Access Handle-A1
Materiali di consumo	Staple-P1

Software e soluzioni



Certificazioni e compatibilità



Canon

Canon Inc.
canon.com
Canon Europe
canon-europe.com
Italian edition /canon.it
© Canon Europe 2024