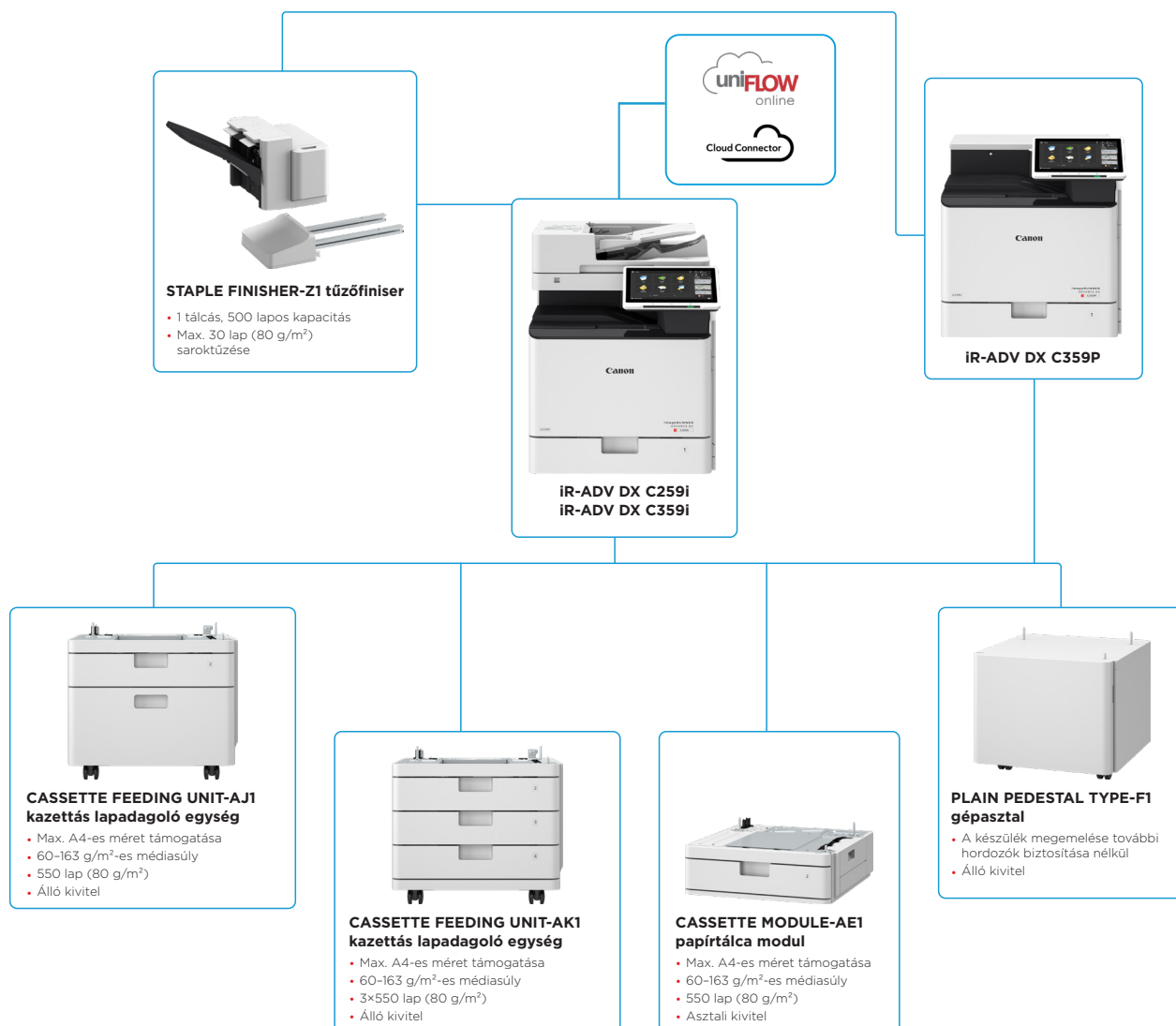




Canon Europe Ltd.
B112020204 How We Measure A3 Brand

KOMPAKT, SZÍNES A4-ES KÉSZÜLÉKEK LEEGYSZERŰSÍTETT MUNKAFOLYAMATOKKAL A GYORS, MINŐSÉGI NYOMTATÁSHOZ ÉS SZKENNELÉSHEZ.

FŐ KONFIGURÁLÁSI LEHETŐSÉGEK



A sik konfiguráció csak illusztráció. Az opciók teljes körű listája és a pontos kompatibilitási kapcsolatok az [online termékkonfigurátorban](#) tekinthetők meg.

A Unified Firmware Platform (UFP) egységesített készüléksoftver-platform gondoskodik a legújabb funkciófrissítések és védelem elérhetőségéről, így az IR ADVANCE DX portfólió összes terméke még tökéletesebb felhasználói élményt nyújt.

MŰSZAKI ADATOK

Univerzális küldési funkciók

Eredeti típus kiválasztása, kétoldalas eredeti, fényerő beállítása, élesség, kerettörés, feladatfelépítés, késleltetett küldés, előnézet, feladat kész értesítés, fájlnev, tárgy/üzenet, válaszcím, e-mail prioritás, TX-jelentés, eredeti tartalom kijelölése, üres oldalak kihagyása (opcionális)

FAX JELLEMZŐI

Csatlakozások maximális száma

2 (2. vonal opcionális)

Modem sebessége

Super G3: 33,6 kb/s
G3: 14,4 kb/s

Tömörítési módszer

MH, MR, MMR, JBIG

Felbontás (dpi)

400×400 (ultrafinom), 200×400 (szuperfinom), 200×200 (finom), 200×100 (normál)

Küldési/rögzítési méret

A4, A5*, A6*, B5*/A4, A5, B5
*Küldés A4-esként

Faxmemória

Max. 30 000 oldal (2000 feladat)

Gyorchívszámok

Max. 200

Csoporthívások/címzettek

Max. 199 hívószám

Körözvényadás

Max. 256 cím

Memóriába mentés

Igen

Fax funkciók

Feladónév (TTI), telefonvonal kiválasztása (faxküldéskor), közvetlen küldés, késleltetett küldés, előnézet, feladat kész értesítés, TX-jelentés, átvitel megszakítása, körözvényadás, jelszó/alcím küldése, titkos postafiók, 2 az 1-ben napló

TÁROLÁS JELLEMZŐI

Postafiók (támogatott mennyiség)

100 felhasználói beérkező üzenetek mappa, 1 memória RX beérkező üzenetek mappa, 50 bizalmas fax beérkező üzenetek mappa, 10 000 (2000 munka) maximális eltárolt oldal

Advanced Space

Kommunikációs protokoll: SMB vagy WebDAV
Támogatott kliensszámítógép: Windows* 8.1/10
Egyidejű csatlakozások (max.): SMB: 64, WebDAV: 3
kb. 16 GB

Rendelkezésre álló Advanced Space lemezterület

Advanced Space funkciók

Advanced Space-bejelentkezés hitelesítése, rendezés funkció, jelszóval védett PDF-fájl nyomtatása, az imageWARE Secure Audit Manager támogatása, keresés, fájlelőnézet, hitelesítés-kezelés, nyilvános, URI TX, biztonsági mentés/visszaállítás

BIZTONSÁGI JELLEMZŐK

Hitelesítés és hozzáférés-vezérlés

Felhasználói hitelesítés (képalapú bejelentkezés, képalapú és PIN-kódos bejelentkezés, kártyás bejelentkezés, felhasználónévvel és jelszóval való bejelentkezés, funkciószintű bejelentkezés, mobilisközön keresztüli bejelentkezés), részlegazonosító-hitelesítés (részlegazonosító és PIN-kódos bejelentkezés, funkciószintű bejelentkezés), uniFLOW Online* (PIN-kódos bejelentkezés, képalapú bejelentkezés, képalapú és PIN-kódos bejelentkezés, kártyás bejelentkezés, kártyás és PIN-kódos bejelentkezés, felhasználónévvel és jelszóval való bejelentkezés, részlegazonosító és PIN-kódos bejelentkezés, funkciószintű bejelentkezés), hozzáférés-kezelő rendszer (hozzáférés-szabályozás) Cloud Connector* (PIN-kódos bejelentkezés), Microsoft Entra ID (PIN-kódos bejelentkezés, kártyás bejelentkezés), kéttényezős hitelesítés helyi/távoli felhasználói felületen
*Előfizetés szükséges

Dokumentumbiztonság

Nyomatási biztonság (biztonságos nyomtatás, titkosított biztonságos nyomtatás, kényszerített nyomtatástartás, uniFLOW biztonságos nyomtatás*), Fogadott adatok biztonsága (a bizalmas fax beérkező üzenetek mappa automatikusan továbbítja a fogadott dokumentumokat), Szkenelési biztonság (titkosított PDF, PDF/XPS eszközalírás, PDF/XPS felhasználói aláírás, Adobe LiveCycle* Rights Management ES.2.5 integráció), BOX biztonság (jelszavas postafiók-védelem, Advanced Space hozzáférés-szabályozás), Küldött adatok biztonsága (átvitelenkénti jelszóbeviteli kérelem beállítása, korlátozott e-mail-/fájlküldési funkciók, faxszám megerősítése, fax-illesztőprogramos átvitelek engedélyezése/korlátozása, előzményekből való küldés engedélyezése/korlátozása, S/MIME-támogatás), dokumentum nyomkövetés (biztonságos vízjel)
*uniFLOW Online/uniFLOW szükséges

Hálózati biztonság

TLS 1.3, IPsec, IEEE802.1X hitelesítés, WPA3-támogatás (Wi-Fi), SNMP V3.0, tűzfal működése (IP-/MAC-címzűrés), kettős hálózati támogatás (vezetékes LAN/vezeték nélküli LAN, vezetékes LAN/vezetékes LAN), nem használt funkciók letiltása (protokollok/alkalmazások engedélyezése/letiltása, távoli felhasználói felület engedélyezése/letiltása, USB-illesztő engedélyezése/letiltása), G3 faxalküldés a LAN-tól, USB-port elválasztása a LAN-tól, a multifunkciós nyomtató Advanced Space megoldásában tárolt fájlok végrehajtásának letiltása, Beolvasás és Küldés funkció - vírusokkal kapcsolatos aggályok e-mail-fogadásnál

imageRUNNER ADVANCE DX C259/C359 sorozat

Készülékbiztonság

SSD adatainak védelme [SSD-adattitkosítás (FIPS 140-3), SSD-zár], normál SSD-inicializálás, inicializálás (NIST 800-88 PURGE LEVEL), Trusted Platform modul (TPM 2.0), feladatnapló elrejtése funkció, MFD-szoftverintegritás védelme, MFD-szoftverintegritás ellenőrzése és Platform Firmware Resiliency funkció (NIST SP800-193) automatikus rendszer-helyreállítás (rendszerindításkor történő ellenőrzés, futásidejű behatolásérzékelés), IEEE2600.2-megfelelőség (közös szempontrendszer szerinti tanúsítvány)

Eszközmenedzsment és auditálás

Rendszergazdai jelszó, digitális tanúsítvány és kulcskezelés, kéttényezős hitelesítés távoli kezeléshez, auditnapló, együttműködés külső biztonsági auditrendszerrel (biztonsági információk és eseménykezelés), képadatok naplózása, biztonsági szabályzat beállítása, eszközadminisztrációs és biztonsági adminisztrációs jelszó

KÖRNYEZETI JELLEMZŐK

Üzemeltetési feltételek

Hőmérséklet: 10–30 °C,
Páratartalom: 20–80%, RH (relatív páratartalom)
220–240 V, 50/60 Hz, 3,9 A

Áramforrás

Energiafogyasztás

Maximum: kb. 1500 W
Másolás (iR-ADV DX C359i/C259i modellek DADF folyamatos szkenneléssel): 575,4 W*
Nyomtatás (iR-ADV C359P) [LAN-nyomtatás (színes üzemmód, duplex, AK1 kazettás lapadagoló egységgel)]: 488,5 W*
Készenléti módban: kb. 40,3 W*
Alvó üzemmódban: kb. 0,8 W*
* Referenciaérték: egy mért egység
** A 0,8 W-os alvó mód egyes beállítások következtében nem minden körülmény esetén érhető el.

Jellemző átlagos energiafogyasztás (TEC)*:
iR-ADV DX C359i/C359P: 0,33 kWh
iR-ADV C259i: 0,22 kWh
*Az USA Energy Star 3.0 verziója szerint

Az Erp:Lot6/26 szabállyal kapcsolatos részletes információkat lásd:
https://www.canon-europe.com/for_work/lot26/

Hangteljesítményszint (LwA, m*)

Működés közben (fekete-fehér) (egyoldalas):
iR-ADV DX C359i/C359P: 65 dB, kv 3 dB
iR-ADV DX C259i: 62 dB, kv 3 dB

* Referenciaérték: mindössze egyetlen egység az ISO7779 szabvány szerint mérve, az ISO9296 (2017) szabvány szerint leírva

Hangnyomás (LpAm)

A gép mellett tartózkodó személyek által tapasztalt:
Működés közben (fekete-fehér) (egyoldalas):
iR-ADV DX C359i/C359P: 52 dB*
iR-ADV DX C259i: 49 dB*

Készenléti módban:
iR-ADV DX C359i/C359P/C259i: 8 dB

* Referenciaérték: mindössze egyetlen egység az ISO7779 szabvány szerint mérve, az ISO9296 (2017) szabvány szerint leírva

Blue Angel

C-EXV 55 toner, fekete/cián/magenta/sárga

C-EXV 55 TONER, fekete: 23 000 oldal
C-EXV 55 TONER, cián/magenta/sárga: 18 000 oldal

Részletes információkért látogasson el weboldalunkra:
<https://www.canon.hu/business/>

Universal Login Manager (ULM)

* A további információkat lásd:
[uniFLOW Online](https://www.canon.com/uniFLOW)

iW Management Console kezelőkonzol

eMaintenance

Content Delivery System

Network ScanGear

MEAP (multifunkciós készülékek beágyazott alkalmazásplatformja)

Kofax PowerPDF (opcionális)

Papírkapacitás: 550 lap (80 g/m²)

Papírtípus: vékony, normál, vastag, újrahasznosított, színes, előlyukasztott, rajzpapír
Papírméret: A4, A5R, B5,
Egyedi méret: 98,0×190,5 mm - 216,0×355,6 mm
Papírsúly: 60–163 g/m²

Áramforrás: a fő egységre
Méretek (szé × mé × ma): 511×508×159 mm
(a fő egységhez rögzítve)
Tömeg: kb. 10 kg

MŰSZAKI ADATOK

imageRUNNER ADVANCE DX C259/C359 sorozat

Cassette Feeding Unit-AJ1 kazettás lapadagoló egység

Papírkapacitás: 550 lap (80 g/m²)
Papírtípus: vékony, normál, újrapiapír, vastag, színes, előlyukasztott, rajzpaper
Papírméret: A4, A5R, B5
Egyedi méret: 98,0×190,5 mm - 216,0×355,6 mm
Papírsúly: 60-163 g/m²
Áramforrás: a fő egységről
Méretek (szé × mé × ma): 511×508×425 mm
(a fő egységhez rögzítve)
Tömeg: kb. 16 kg

Cassette Feeding Unit-AK1 kazettás lapadagoló egység

Papírkapacitás: 3 db 550 lapos papírtálcá (80 g/m²)
Papírtípus: vékony, normál, újrapiapír, vastag, színes, előlyukasztott, rajzpaper
Papírméret: A4, A5R, B5
Egyedi méret: 98,0×190,5 mm - 216,0×355,6 mm
Papírsúly: 60-163 g/m²
Áramforrás: a fő egységről
Méretek (szé × mé × ma): 511×508×425 mm
(a fő egységhez rögzítve)
Tömeg: kb. 19 kg

KIMENETI OPCIÓK*

Staple Finisher-Z1 TŰZŐFINISER

*A papírkapacitás a papír típusától/méretétől függően eltérő lehet.
Tálcakapacitás (80 g/m²):
A4, A5, A5R, A6, B5: 500 lap
Papírsúly: 60-220 g/m²
Tűzés helye: sarok
Tűzési kapacitás:
A4, B5: 30 lap (60-105 g/m²)
Áramforrás: a fő egységről
Méretek (szé × mé × ma): 555×459×301 mm (az egység mérete) Tömeg: kb. 14 kg

HARDVERTARTOZÉKOK

Kártyaolvasók

Különböző kártyaolvasók érhetők el, pl. MiCard Plus.
További részletekért forduljon a helyi Canon irodához.
Copy Card Reader-F1 másoló kártya-olvasó
Copy Card Reader Attachment-B5
másoló kártya-olvasó-tartozék

RENDSZER- ÉS VEZÉRLŐLEHETŐSÉGEK

Nyomatatótartozékok

PCL International Font Set-A1 nemzetközi betűtípuskészlet

Vonalkódnymtatás

Barcode Printing Kit-D1 vonalkódnymtató készlet

Rendszertartozékok

Copy Control Interface Kit-A1 másolásvezérlési interfész készlet
Wireless LAN Board-D1 vezeték nélküli LAN-kártya
Serial Interface Kit-K3 soros interfész készlet

Faxtartozékok

Super G3 FAX Board-BL1 faxkiterjesztő
Remote Fax Kit-A1 távoli faxirányító készlet
IP FAX Expansion Kit-B1 fax bővítőkészlet

TOVÁBBI OPCIÓK

Hozzáférési tartozékok

ADF Access Handle-A1 ADF-fogantyú

Fogyóeszközök

Staple-P1 tűzőkapocs

Szoftverek és megoldások



Tanúsítványok és kompatibilitás



Canon

Canon Inc.
canon.com
Canon Europe
canon-europe.com
Hungarian edition
© Canon Europa N.V., 2024