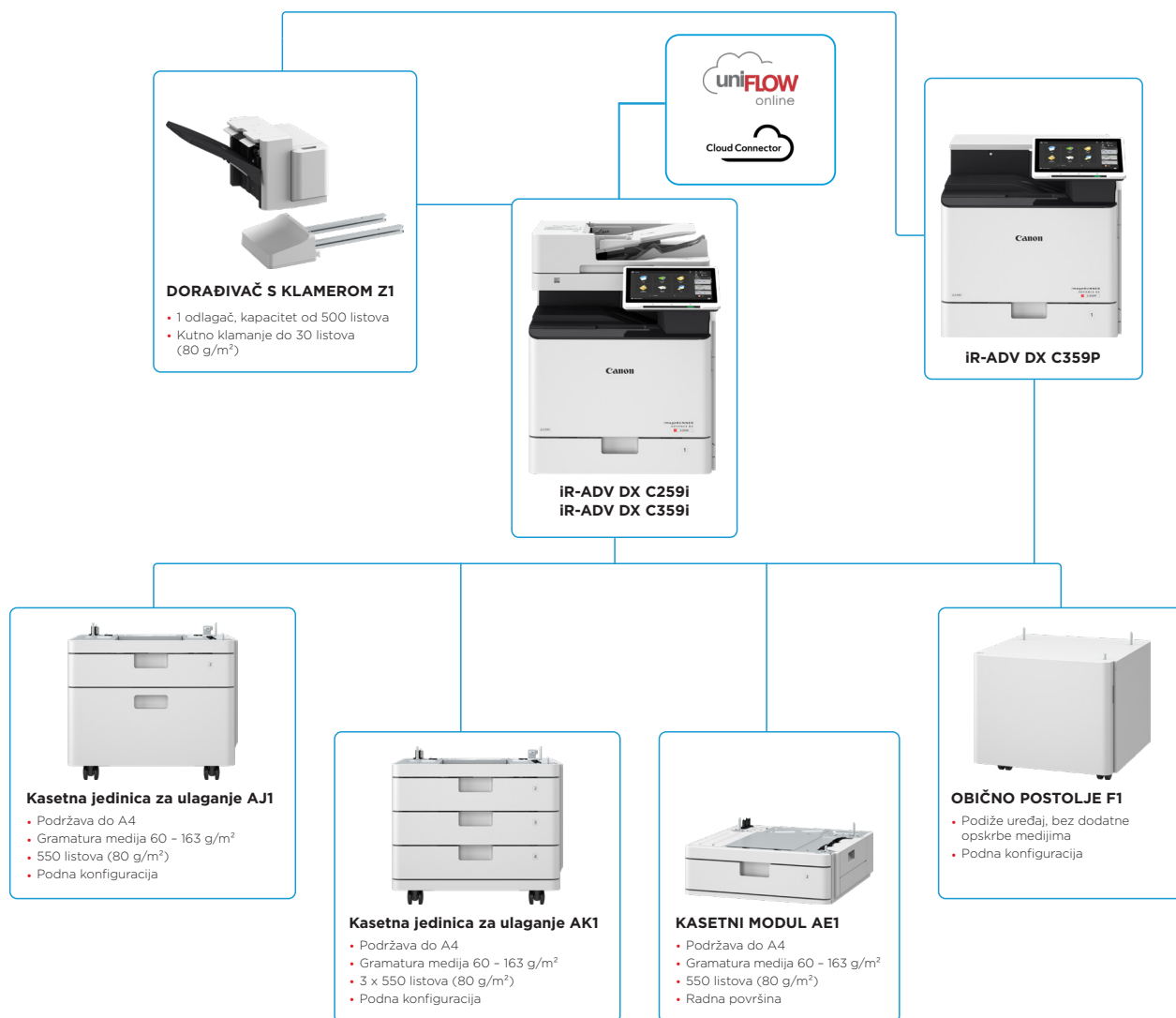




Canon Europe Ltd.  
B112020204 How: IR-ADV-A3 Brand

# KOMPAKTNI A4 UREĐAJI U BOJI S ORGANIZIRANIM TIJEKOVIMA POSLOVNOG PROCESA ZA BRZO, VRLO KVALITETNO ISPISIVANJE I SKENIRANJE.

## OPCIJE GLAVNE KONFIGURACIJE



Ova plošna konfiguracija služi isključivo u ilustracijske svrhe. Za cjeloviti popis opcija i točne odnose kompatibilnosti pogledajte  [mrežni konfigurator proizvođača](#).

Unified Firmware Platform (UFP) osigurava dostupnost najnovijih nadogradnji značajki i zaštite, za poboljšan korisnički doživljaj u cijelom portfelju iR ADVANCE DX.

# TEHNIČKI PODACI

# Seriya imageRUNNER ADVANCE DX C259/C359

## GLAVNA JEDINICA

### Vrsta uređaja

Laserski višefunkcijski A4 uređaj za rad u boji

### Osnovne funkcije

Ispisivanje, kopiranje\*, skeniranje\*, slanje\*, pohranjivanje i opcionalno faksiranje\*  
\* Nedostupno na uređaju iR-ADV DX C359P (model pisača)

### Procesor

Dvojezgreni procesor od 1,8 GHz

### Upravljačka ploča

TFT LCD WSVGA dodirni zaslon u boji od 10,1"

### Memorija

Standardno: 4 GB RAM

### Tvrdi disk

Standardno: (SSD) 256 GB

### Povezivanje

MREŽNO  
Standardno: 1000Base-T/100Base-TX/10Base-T  
Opcionalno: bežični LAN (IEEE 802.11 b/g/n)  
OSTALO  
Standardno: USB 2.0 (glavni uređaj) x1, USB 3.0 (glavni uređaj) x1, USB 2.0 (glavni uređaj) x1;  
Opcionalno: serijsko sučelje, sučelje za kontrolu kopiranja

### Kapacitet zalihe papira (A4, 80 g/m<sup>2</sup>)

Standardno: 650 listova  
Višenamjenski odlagač za 100 listova  
Kaseta za papir kapaciteta 550 listova x 1  
Maksimalno: 2300 listova (uz kasetnu jedinicu za ulaganje AK1)

### Izlazni kapacitet papira (A4, 80 g/m<sup>2</sup>)

Standardno: 250 listova  
Maksimalno: 500 listova (uz doradivač s klamerom Z1)

### Mogućnosti dorade

Standardno: razvrstavanje, grupiranje  
Uz doradivač: razvrstavanje, grupiranje, offset, klananje

### Podržane vrste medija

Višenamjenski odlagač:  
tanks, obični, reciklirani, u boji, teški, bond, prozirnice, naljepnice, s prethodno izbušenim rupama, omotnice  
Kaseta za papir:  
tanks, obični, teški, reciklirani, u boji, s prethodno izbušenim rupama, bond, omotnice\*

### Podržani formati medija

Višenamjenski odlagač:  
Standardni format: A4, A5, A5R, A6, B5, Prilagođeni format: 98,0 x 148,0 mm - 216,0 x 355,6 mm  
Omotnice: COM10 No.10, Monarch, DL, ISO-C5  
Prilagođeni format omotnice: 98,0 x 148,0 mm - 216,0 x 355,6 mm  
Kaseta za papir:  
Standardni format: A4, A5, A5R, A6, B5, Prilagođeni format: 98,0 x 190,5 mm - 216,0 x 355,6 mm  
Omotnice: COM10 No.10, Monarch, DL, ISO-C5

### Podržane gramature medija

Višenamjenski odlagač: 60 - 220 g/m<sup>2</sup>  
Kaseta: 60 - 163 g/m<sup>2</sup>  
Obostrano: 60 - 163 g/m<sup>2</sup>

### Vrijeme zagrijavanja

Način rada brzog pokretanja: 4 sekunde ili manje\* (primjenjivo na C359i/C259i)

\* Vrijeme od uključivanja uređaja do prikaza ikone za kopiranje na dodirnom zaslonu upravljačke ploče i mogućnosti upotrebe.

Iz stanja mirovanja: 10 sekundi ili manje

Od uključivanja: 10 sekundi ili manje\*

\* iR-ADV DX C359i/C259i: vrijeme od uključivanja uređaja do spremnosti za kopiranje (bez rezerviranja ispisivanja)

\* iR-ADV DX C359P: vrijeme od uključivanja uređaja do spremnosti za ispisivanje (bez rezerviranja ispisivanja)

### Dimenzije (Š x D x V)

iR-ADV DX C359i/C259i: 519 x 658 x 638 mm  
iR-ADV DX C359P: 519 x 658 x 525 mm

### Prostor za postavljanje (Š x D)

Osnovno: 852 x 908 mm (uz izvučeni višenamjenski odlagač + otvorena kaseta za papir)  
Potpuna konfiguracija: 1407 x 908 mm (uz doradivač s klamerom Z1 + izvučeni višenamjenski odlagač + otvorena kaseta za papir)

### Masa

iR-ADV DX C359i/C259i: pribl. 48 kg (uključujući toner)  
iR-ADV DX C359P: pribl. 41 kg (s tonerom)

## TEHNIČKI PODACI ISPISIVANJA

### Brzina ispisivanja\*

iR-ADV DX C359i/C359P  
35 ppm (A4), 26 ppm (A5R), 61 ppm (A5), 23 ppm (A6)  
iR-ADV DX C259i  
25 ppm (A4), 26 ppm (A5R), 46 ppm (A5), 23 ppm (A6)  
\* Jednostrano

### Brzina obostranog ispisivanja (A4/LTR)

iR-ADV DX C359i/C359P: crno-bijelo 35 ipm/36 ipm, u boji 35 ipm/36 ipm  
C259i: crno-bijelo 25 ipm/26 ipm, u boji 25 ipm/26 ipm

### Razlučivost ispisivanja (dpi)

600 x 600 - 1200 x 1200 (ekvivalentno)

### Jezici za opis stranice

Standardno: UFR II, PCL6, Adobe® PostScript® 3™

### Izravno ispisivanje

### Ispisivanje s mobilnog uređaja i iz računalnog oblaka

Podržane vrste datoteka: TIFF, JPEG, PDF, EPS i XPS  
AirPrint, Mopria, Universal Print tvrtke Microsoft, Canon PRINT i uniFLOW Online

Na raspolaganju vam je niz softverskih i MEAP rješenja za ispisivanje s mobilnih uređaja ili uređaja povezanih s internetom i uslugu utemeljenih na računalnom oblaku, ovisno o vašim potrebama.

Dodatne informacije zatražite od svog prodajnog predstavnika

### Fontovi

PS fontovi: 136 Roman  
PCL fontovi: 93 Roman, 10 Bitmap fontova, 2 OCR fonta, Andalé Mono WT J/K/S/T<sup>1</sup>  
(japanski, korejski, pojednostavljeni i tradicionalni kineski), fontovi crtičnog koda<sup>2</sup>

<sup>1</sup> Potrebna je opcionalni komplet međunarodnih PCL fontova A1.  
<sup>2</sup> Potrebna je opcionalni komplet za ispisivanje crtičnog koda D1.

### Značajke ispisivanja

Zaštićeno ispisivanje, sigurnosni vodeni pečat, zaglavljive/podnožje, izgled stranice, obostrano ispisivanje, smanjenje tonera, ispisivanje plakata, ispisivanje s prisilnim zadržavanjem, datum ispisa, ispisivanje po rasporedu, ispisivanje virtualnim pisačem

## Operativni sustav

### Brzina kopiranja\*

### (crno-bijelo/u boji)

## TEHNIČKI PODACI KOPIRANJA

### Brzina kopiranja\*

### (crno-bijelo/u boji)

### Vrijeme do prvog primjerka

### (A4; crno-bijelo/u boji)

### Razlučivost kopiranja (dpi)

### Višestruke kopije

### Gustoća kopiranja

### Povećanje

## Funkcije kopiranja

## TEHNIČKI PODACI SKENIRANJA

### Standardni tip

### Kapacitet papira ulagača

### dokumenata (80 g/m<sup>2</sup>)

### Prihvatljivi originali i gramatura

### Podržani formati medija

### Brzina skeniranja

### (ipm: crno-bijelo/u boji, A4)

### Razlučivost skeniranja (dpi)

### Tehnički podaci lokalnog skeniranja

### Način skeniranja

## TEHNIČKI PODACI SLANJA

### Odredište

### Adresar

### Razlučivost slanja (dpi)

### Komunikacijski protokol

### Format datoteke

UFR II: Windows® 8.1 / 10 / 11 / Server2012 / Server2012 R2 / Server2016 / Server2019 / Server2022, Mac OS X (10.11 ili noviji)  
PCL: Windows® 8.1 / 10 / 11 / Server2012 / Server2012 R2 / Server2016 / Server2019 / Server2022  
PS: Windows® 8.1 / 10 / 11 / Server2012 / Server2012 R2 / Server2016 / Server2019 / Server2022, Mac OS X (10.11 ili noviji)  
PPD: Windows® 8.1 / 10 / 11, Mac OS X (10.11 ili noviji)

### iR-ADV DX C359i

35 ppm (A4), 26 ppm (A5R), 61 ppm (A5), 23 ppm (A6)

### iR-ADV DX C259i

25 ppm (A4), 26 ppm (A5R), 46 ppm (A5), 23 ppm (A6)

\* Jednostrano

iR-ADV DX C359i: pribl. 5,1/6,9 s ili manje

iR-ADV DX C259i: pribl. 6,9/9,4 s ili manje

600 x 600, 300 x 600

Do 999 kopija

Automatski ili ručno (9 razina)

Varijabilni zum: od 25 do 400 % (u povećanjima od 1 %)  
Prethodno postavljena smanjenja/povećanja: 25 %, 50 %, 70 %, 100 % (1:1), 141 %, 200 %, 400 %

Programirana smanjenja/povećanja prema području, obostrano, prilagodba gustoće, odabir tipa originala, prekid rada, obostrani original, izrada zadatka, N na 1, paginacija, numeriranje kompleta kopija, oština, brisanje okvira, sigurnosni vodeni pečat, datum ispisivanja, kopiranje osobne iskaznice, preskakanje praznih stranica, način rada u boji, rezervirana kopija, primjer kopije

Automatski dupleks ulagač dokumenata u jednom prolasku\* [obostrano na obostrano (automatski)]

\* Podržano je prepoznavanje višestrukog ulaganja u ulagaču.

100 listova

Kopirno staklo: list, knjiga i trodimenzionalni objekti

Gramatura medija za ulagač dokumenata:

Jednostrano skeniranje: 42 - 128 g/m<sup>2</sup> (crno-bijelo) / 64 - 128 g/m<sup>2</sup> (u boji)

Obostrano skeniranje: 50 - 128 g/m<sup>2</sup> (crno-bijelo) / 64 - 128 g/m<sup>2</sup> (u boji)

Napomena:

Posjetnica: 80 - 220 g/m<sup>2</sup>

Originalna širina uza od A6, osim posjetnice: 50 - 128 g/m<sup>2</sup>

Format skeniranja sa stakla: do 216,0 x 355,6 mm

Format medija za ulagač dokumenata:

A4, A5R, A6, B5,

Prilagođeni format: 48,0 x 128,0 mm - 216,0 x 355,6 mm

Posjetnica: 48,0 x 85,0 mm - 55,0 x 91,0 mm

Slanje (300 x 300 dpi):

do 95/190 kada je automatska boja postavljena na "ISKLUČENO"

Jednostrano skeniranje: 95

Obostrano skeniranje: 190

Automatski odabir boje na "UKLJUČENO":

Jednostrano skeniranje: 50

Obostrano skeniranje: 100

Kopiranje:

Prioritet brzine skeniranja (300 x 600 dpi):

Jednostrano skeniranje: 50

Obostrano skeniranje: 100

Prioritet kvalitete slike (600 x 600 dpi):

Jednostrano skeniranje: 30

Obostrano skeniranje: 50

Skeniranje za kopiranje: do 600 x 600

Skeniranje za slanje: (prosljeđivanje) do 600 x 600

(SMB/FTP/WebDAV/IFAX), (učitavanje) do 600 x 600

Skeniranje za faksiranje: do 600 x 600

Colour Network ScanGear2. Za OS s podrškom za TWAIN i WIA:

Windows®7 / 8.1 / 10 / Server2008 / Server2008 R2 / Server2012 / Server2012 R2 / Server 2016

Od veljače 2020.

Lokalno skeniranje, mrežno skeniranje, Scan to Box,

skeniranje u naprednu pohranu, skeniranje u mrežu,

skeniranje u USB memoriju, skeniranje na mobilne uređaje,

skeniranje u oblak (uniFLOW Online, Cloud Connector -

opcionalno)

Standardno: E-pošta / internetski faks (SMTP\*), SMB 3.1.1,

FTP, WebDAV, Mail Box

Opcionalno: Super G3 FAX, IP Fax (za iR-ADV DX C359i/C259i)

\* Dostupna metoda provjere autentičnosti OAuth 2.0 za sustave Microsoft 365 i Google Workspace.

LDAP (2000) / lokalni (1600) / brzo biranje (200)

Prosljeđivanje: do 600 x 600

Učitavanje: do 600 x 600

Datoteka: FTP (TCP/IP), SMB 3.1.1 (TCP/IP), WebDAV

E-pošta/internetski faks: SMTP, POP3

Standardno: TIFF, JPEG, PDF (kompaktni, pretraživi, primjena pravila, optimizacija za web, PDF A/1-b, Trace & Smooth, šifrirano, potpis uređaja, potpis korisnika), XPS (kompaktni, pretraživi, potpis uređaja, potpis korisnika), Office Open XML (PowerPoint, Word)

# TEHNIČKI PODACI

# Seriya imageRUNNER ADVANCE DX C259/C359

## Značajke za univerzalno slanje

Odabir tipa originala, obostrani original, prilagodba gustoće, oština, brisanje okvira, izrada zadatka, slanje s odgodom, pregled, obavijest o dovršenom zadatku, naziv datoteke, predmet/poruka, odgovor, prioritet e-pošte, izvješće o slanju, orijentacija sadržaja originala, preskakanje praznih stranica (opcionarno)

## TEHNIČKI PODACI FAKSIRANJA

Maksimalni broj linija za povezivanje

2 (druga je linija opcionalna)

Brzina modema

Super G3: 33,6 kb/s  
G3: 14,4 kb/s

Metoda kompresije

MH, MR, MMR, JBIG

Razlučivost (dpi)

400 x 400 (izuzetno fino), 200 x 400 (superfino), 200 x 200 (fino), 200 x 100 (normalno)

Format za slanje/snimanje

A4, A5\*, A6\*, B5\*/A4, A5, B5  
\*Poslano kao A4

Memorija za faksiranje

Do 30 000 stranica (2000 zadataka)

Brojevi za brzo biranje

Maks. 200

Grupno biranje / odredišta

Maks. 199 brojeva

Sekvencijsko razašiljanje

Maks. 256 adresa

Pohrana sigurnosnih kopija

Da

Značajke faksiranja

Ime pošiljatelja (TTI), odabir telefonske linije (pri slanju faksom), izravno slanje, slanje s odgodom, pregled, obavijest o dovršenju zadatka, izvješće o slanju, prekid prijensa, uzastopno razašiljanje, slanje lozink/podadrese, povjerljivi poštanski sandučić, prijava 2 u 1

## TEHNIČKI PODACI POHRANJIVANJA

Pošanski sandučić (broj podržanih)

100 korisničkih ulaznih spremnika, 1 ulazni spremnik za memoriju izvješća o primanju, 50 pretinaca povjerljivog faksa Spremljeno maksimalno 10 000 stranica (2000 zadataka)

Napredna pohrana

Komunikacijski protokol: SMB ili WebDAV Podržana računala klijenti: Windows\* 8/10 Paralelne veze (maks.): SMB:64, WebDAV:3

Napredna pohrana - dostupan prostor na disku

Pribl. 16 GB

Značajke napredne pohrane

Provjera identiteta prilikom prijave u naprednu pohranu, funkcija razvrstavanja, ispisivanje PDF datoteke s lozinkom, podrška za imageWARE Secure Audit Manager, pretraživanje, pregled datoteke, upravljanje autentifikacijom, otvoreno za javnost, URI TX, sigurnosno kopiranje/dohvat

## TEHNIČKI PODACI O SIGURNOSTI

Provjera autentičnosti i kontrola pristupa

Provjera autentičnosti korisnika (prijavlivanje s pomoću slike, prijavljivanje s pomoću slike i PIN-a, prijavljivanje karticom, prijavljivanje korisničkim imenom i lozinkom, prijavljivanje na razini funkcije, mobilno prijavljivanje), provjera autentičnosti uz ID odjela (prijavlivanje ID-om i PIN-om odjela, prijavljivanje na razini funkcije), uniFLOW Online\* (prijavlivanje PIN-om, prijavljivanje s pomoću slike, prijavljivanje s pomoću slike i PIN-a, prijavljivanje karticom, prijavljivanje karticom i PIN-om, prijavljivanje korisničkim imenom i lozinkom, prijavljivanje ID-om i PIN-om odjela, prijavljivanje na razini funkcije), sustav za upravljanje pristupom (kontrola pristupa), Cloud Connector\* (prijavlivanje PIN-om), Microsoft Entra ID (prijavlivanje PIN-om, prijavljivanje karticom), dvostruka provjera autentičnosti za LUI/RUI  
\*Potrebna je pretplata

Sigurnost dokumenata

Sigurnost ispisivanja (zaštićeno ispisivanje, šifrirano zaštićeno ispisivanje, ispisivanje s prisilnim zadržavanjem, uniFLOW Secure Print\*\*), sigurnost primanja podataka (poštanski sandučić za povjerljive faksove automatski prosljeđuje primljene dokumente), sigurnost skeniranja (šifrirani PDF, PDF/XPS s potpisom uređaja, PDF/XPS s potpisom korisnika, integracija za Adobe LiveCycle® Rights Management ES2.5), sigurnost SANDUČIĆA (poštanski sandučić zaštićen lozinkom, napredna kontrola pristupa prostoru), sigurnost poslanih podataka (postavka za traženje unosa lozinke po prijenu, ograničene funkcije slanja e-pošte/datoteke, potvrda broja za FAKS, omogućenje/ograničenje prijensa upravljačkog programa faks-uređaja, omogućenje/ograničenje slanja iz povijesti, podrška za S/MIME), praćenje dokumenata (sigurnosni vodeni pečat)  
\*\* Zahtijeva uniFLOW Online / uniFLOW

Mrežna sigurnost

TLS 1.3, FTPS, IPsec, provjera autentičnosti IEEE802.1X, podrška za WPA3 (Wi-Fi), SNMP V3.0, funkcija vatrozida (filtriranje IP/MAC adrese), podrška za dvije mreže (žični LAN / bežični LAN, žični LAN / žični LAN), onemogućenje neupotrebljivanih funkcija (omogućavanje/onemogućavanje protokola/aplikacija, omogućavanje/onemogućavanje daljinskog korisničkog sučelja, omogućavanje/onemogućavanje korisničkog sučelja USB), odvajanje G3 FAKSA od LAN-a, odvajanje USB priključka od LAN-a, zabrana izvršavanja datoteka pohranjenih u usluzi Advanced Space na višefunkcijskom pisaču, skeniranje i slanje - odnosi se na viruse pri primanju e-pošte

## Zaštita uređaja

Zaštita podataka na SSD-u [Šifriranje podataka SSD-a (FIPS 140-3), zaključavanje SSD-a], standardna aktivacija SSD-a, aktivacija (NIST 800-88 RAZINA UKLONJENIH PODATAKA), Trusted Platform Module (TPM 2.0), funkcija sakrivanja zapisa zadatka, zaštita integriteta softvera višefunkcijskog pisača, provjera integriteta softvera višefunkcijskog uređaja i Platform Firmware Resiliency (NIST SP800-193) s automatskim oporavkom sustava (provjera sustava pri pokretanju, otkrivanje upada tijekom rada), sukladnost standardu IEEE2600.2 (certifikat Common Criteria)

## Upravljanje i nadzor uređaja

Lozinka administratora, upravljanje digitalnim certifikatima i ključevima, dvostruka provjera autentičnosti udaljenog upravljanja, zapisnik nadzora, suradnja s vanjskim sigurnosnim sustavom za nadzor (sigurnosne informacije i upravljanje događajima), bilježenje slikovnih podataka, administracija postavljanja pravila sigurnosti na uređaju i sigurnosna administracija lozinki

## TEHNIČKI PODACI OKRUŽENJA

Radno okruženje

Temperatura: 10 do 30 °C  
Vlažnost: 20 do 80 % RV (relativna vlažnost)

Napajanje

220 - 240 V, 50/60 Hz, 3,9 A

Potrošnja energije

Maksimalno: pribl. 1500 W  
Kopiranje (iR-ADV DX C359i/C259i uz kontinuirano skeniranje s automatskim obostranim ulagačem dokumenata): 575,4 W<sup>††</sup>  
Ispisivanje (iR-ADV DX C359P) [ispisivanje putem LAN mreže (način rada u boji, obostrano, uz kasetu jedinicu za ulaganje AK1)]: 488,5 W<sup>††</sup>  
Stanje pripravnosti: pribl. 40,3 W<sup>††</sup>  
Stanje mirovanja: pribl. 0,8 W<sup>††</sup>

<sup>††</sup> Referentna vrijednost: izmjerena jedna jedinica

<sup>†††</sup> Stanje mirovanja od 0,8 W nije dostupno u svim uvjetima uslijed određenih postavki.

Tipična potrošnja energije (TEC)\*:

iR-ADV DX C359i/C359P: 0,33 kWh

iR-ADV C259i: 0,22 kWh

\*Sukladno USA Energy Star 3.0

Detaljne informacije o propisu Erp:Lot6/26 potražite na:

[https://www.canon-europe.com/for\\_work/lot26/](https://www.canon-europe.com/for_work/lot26/)

Razina snage zvuka (LWA, m)\*

Tijekom rada (crno-bijelo) (jednostrano):

iR-ADV DX C359i/C359P: 65 dB, Kv 3 dB

iR-ADV DX C259i: 62 dB, Kv 3 dB

\* Referentna vrijednost: izmjerena samo jedna jedinica uz ISO7779,

opisano uz ISO9296 (2017).

Plak zvuka (LpAm)

Položaj promatrača:

Tijekom rada (crno-bijelo) (jednostrano):

iR-ADV DX C359i/C359P: 52 dB\*

iR-ADV DX C259i: 49 dB\*

Stanje pripravnosti:

iR-ADV DX C359i/C359P/C259i: 8 dB

\* Referentna vrijednost: izmjerena samo jedna jedinica uz ISO7779,

opisano uz ISO9296 (2017).

Blue Angel

Razine buke

Standardi

POTROŠNI MATERIJAL

Spremnici tonera

Toner (procijenjeni učinak pri pokrivenosti od 5 %)

C-EXV 55 toner BK/C/M/Y

C-EXV 55 TONER BK: 23 000 stranica

C-EXV 55 TONER C/M/Y: 18 000 stranica

SOFTVER I UPRAVLJANJE  
PISAČEM

Praćenje i izvješćivanje

Detaljne informacije potražite na našem web-mjestu,

<https://www.canon.hr/business/>

Universal Login Manager (ULM)

\* Više informacija potražite na

[uniFLOW Online](https://www.canon.hr/business/)

Alati za udaljeno upravljanje

iW Management Console

eMaintenance

Content Delivery System

Softver za skeniranje

Network ScanGear

Platforma

MEAP (Multifunctional Embedded Application Platform - Multifunkcionalna ugrađena aplikacijska platforma)

Objavlivanje dokumenata

Kofax PowerPDF (opcionarno)

OPCIJE ZALIHE PAPIRA

Kasetni modul AEI

Kapacitet papira: 550 listova (80 g/m<sup>2</sup>)

Vrsta papira: tanki, obični, teški, reciklirani, u boji,

s prethodno izbušenim rupama, bond

Format papira: A4, A5R, B5,

Prilagođeni format: 98,0 x 190,5 mm - 216,0 x 355,6 mm

Gramatura papira: 60 - 163 g/m<sup>2</sup>

Izvor napajanja: glavna jedinica

Dimenzije (S x D x V): 511 x 508 x 159 mm

(postavljeno na glavnu jedinicu)

Masa: pribl. 10 kg

# TEHNIČKI PODACI

# Seriya imageRUNNER ADVANCE DX C259/C359

Kasetna jedinica za ulaganje AJ1	Kapacitet papira: 550 listova (80 g/m <sup>2</sup> ) Vrsta papira: tanki, obični, reciklirani, teški, u boji, prethodno probušeni, bond Format papira: A4, A5R, B5 Prilagođeni format: 98,0 x 190,5 mm - 216,0 x 355,6 mm Gramatura papira: 60 - 163 g/m <sup>2</sup> Izvor napajanja: glavna jedinica Dimenzije (Š x D x V): 511 x 508 x 425 mm (postavljeno na glavnu jedinicu) Masa: pribl. 16 kg
Kasetna jedinica za ulaganje AK1	Kapacitet papira: 550 listova (80 g/m <sup>2</sup> ) x 3 kasete Vrsta papira: tanki, obični, reciklirani, teški, u boji, s prethodno izbušenim rupama, bond Format papira: A4, A5R, B5 Prilagođeni format: 98,0 x 190,5 mm - 216,0 - 355,6 mm Gramatura papira: 60 - 163 g/m <sup>2</sup> Izvor napajanja: glavna jedinica Dimenzije (Š x D x V): 511 x 508 x 425 mm (postavljeno na glavnu jedinicu) Masa: pribl. 19 kg
<b>ZAVRŠNE OPCIJE*</b>	*Količina papira može se razlikovati ovisno o vrsti/formatu papira.
Dorađivač s klamerom Z1	Kapacitet odlagača (80 g/m <sup>2</sup> ): A4, A5, A5R, A6, B5: 500 listova Gramatura papira: 60 - 220 g/m <sup>2</sup> Položaj klamanja: kut Kapacitet klamanja: A4, B5: 30 listova (60 - 105 g/m <sup>2</sup> ) Izvor napajanja: glavna jedinica Dimenzije (Š x D x V): 555 x 459 x 301 mm (veličina jedinice); Masa: pribl. 14 kg
<b>HARDVERSKA DODATNA OPREMA</b>	
Čitači kartica	Dostupne su različite kartice, npr. MiCard Plus. Više detalja zatražite od lokalnog ureda tvrtke Canon. Čitač kopirnih kartica F1 Dodatak za čitač kopirnih kartica B5
<b>OPCIJE SUSTAVA I KONTROLERA</b>	
Oprema za ispisivanje	Komplet međunarodnih PCL fontova A1
Ispisivanje crtičnog koda	Komplet za ispisivanje crtičnog koda D1
Oprema za sustav	Komplet za sučelje za upravljanje kopiranjem A1 Kartica za bežični LAN-D1 Komplet za serijsko sučelje K3
Dodatna oprema za FAKS	Super G3 ploča za FAKS BL1 Komplet za faksiranje s udaljene lokacije A1 Komplet za proširenje za faksiranje uz IP B1
<b>DRUGI DODACI</b>	
Dodatna oprema za pristup	Ručka za pristup automatskom ulagaču dokumenata A1
Potrošni materijal	Klamer P1

## Softver i rješenja



## Certifikati i kompatibilnost



# Canon

Canon Inc.  
canon.com  
Canon Europe  
canon-europe.com  
Croatian edition  
© Canon Europa N.V., 2024