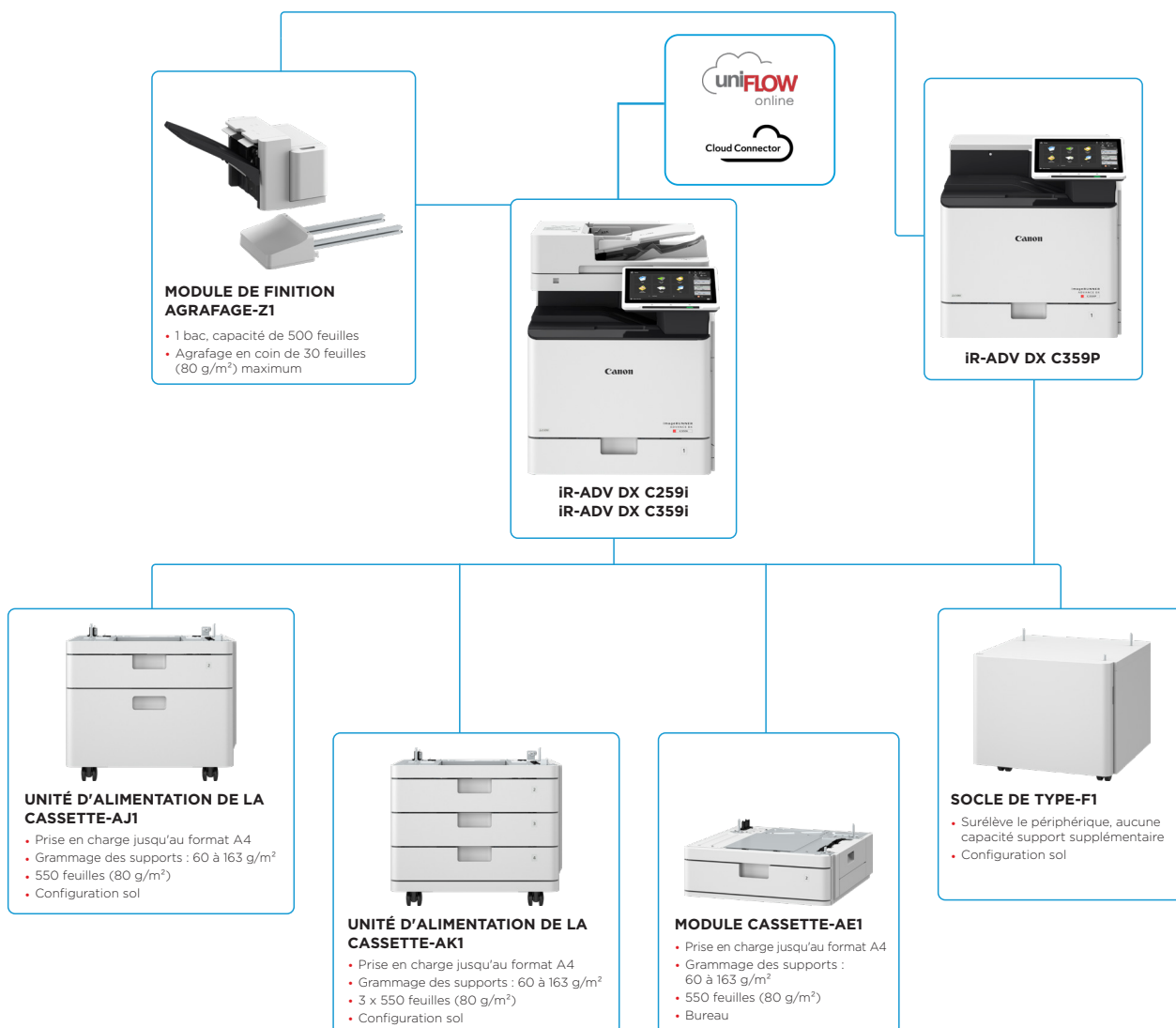




Canon Europe Ltd.
B112020204 How: IR-ADV A3 Brand

PÉRIPHÉRIQUES COULEUR A4 COMPACTS AVEC FLUX DE PRODUCTION RATIONALISÉS POUR UNE IMPRESSION ET UNE NUMÉRISATION RAPIDES ET DE HAUTE QUALITÉ.

OPTIONS DE CONFIGURATION PRINCIPALES



Cette configuration n'est fournie qu'à des fins d'illustration. Pour une liste complète des options et les relations de compatibilité exactes, veuillez consulter le [configurateur de produits en ligne](#).

La plate-forme de micrologiciels unifiée (UPF) garantit la disponibilité des dernières mises à jour de fonctionnalités et de protection, pour une expérience utilisateur améliorée dans l'ensemble du portefeuille iR ADVANCE DX.

CARACTÉRISTIQUES TECHNIQUES

Série imageRUNNER ADVANCE DX C259/C359

UNITÉ PRINCIPALE

Type d'appareil	Multifonction laser couleur A4
Fonctions de base	Impression, copie*, numérisation*, envoi*, stockage et télécopie en option* * Ne s'applique pas au modèle iR-ADV DX C359P (modèle d'imprimante)
Processeur	Processeur Dual Core 1,8 GHz
Panneau de configuration	Écran tactile LCD couleur WSVGA TFT 10,1 pouces (25,6 cm)
Mémoire	Standard : 4 Go de RAM
Disque dur	Standard : (SSD) 256 Go
Connexion d'interface	RÉSEAU Standard : 1000Base-T/100Base-TX/10Base-T En option : LAN sans fil (IEEE 802.11 b/g/n) AUTRES Standard : 1 port USB 2.0 (hôte), 1 port USB 3.0 (hôte), 1 port USB 2.0 (périphérique) ; En option : interface série, interface de contrôle de copie
Capacité d'alimentation papier (A4, 80 g/m ²)	Standard : 650 feuilles Bac multifonction de 100 feuilles Cassette papier de 550 feuilles x 1 Maximum : 2300 feuilles (avec unité d'alimentation de la cassette-AK1)
Capacité de sortie papier (A4, 80 g/m ²)	Standard : 250 feuilles Maximum : 500 feuilles (avec le module de finition agrafage-Z1)
Options de finition	Standard : assemblage, groupage Avec module de finition : assemblage, groupage, décalage, agrafage
Supports pris en charge	Bac multifonctions : Fin, ordinaire, épais, recyclé, couleur, transparence, pré-perforé, machine, étiquette, enveloppe Cassette papier : Fin, ordinaire, épais, recyclé, couleur, pré-perforé, machine, enveloppe*
Formats de supports pris en charge	Bac multifonction : Format standard : A4, A5, A5R, A6, B5, Format personnalisé : 98,0 x 148,0 mm à 216,0 x 355,6 mm Enveloppes : COM10 N° 10, Monarch, DL, ISO-C5 Format d'enveloppe personnalisée : 98,0 x 148,0 mm à 216,0 x 355,6 mm Cassette papier : Format standard : A4, A5, A5R, A6, B5, Format personnalisé : 98,0 x 148,0 mm à 216,0 x 355,6 mm Enveloppes : COM10 N° 10, Monarch, DL, ISO-C5
Grammages pris en charge	Bac multifonction : 60 à 220 g/m ² Cassette : 60 à 163 g/m ² Recto verso : 60 à 163 g/m ²
Temps de préchauffage	Mode de démarrage rapide : 4 secondes ou moins* (applicable aux modèles C359i/C259i) * Temps de mise sous tension du périphérique, jusqu'à ce que l'icône de copie s'affiche et fonctionne sur l'écran tactile. À partir du mode veille : 10 secondes ou moins À la mise en route : 10 secondes maximum* * iR-ADV DX C359i/C259i : temps de mise sous tension du périphérique, jusqu'à ce qu'il soit prêt pour la copie (hors réservation d'impression) * iR-ADV DX C359P : temps de mise sous tension de l'appareil, jusqu'à ce qu'il soit prêt pour l'impression (hors réservation d'impression)
Dimensions (L x P x H)	iR-ADV DX C359i/C259i : 519 x 658 x 638 mm iR-ADV DX C359P : 519 x 658 x 525 mm
Espace requis pour l'installation (L x P x H)	De base : 852 x 908 mm (bac multifonction déplié + cassette papier ouverte) Configuration complète : 1407 x 908 mm (avec module de finition agrafage-Z1 + bac multifonction déplié + cassette papier ouverte)
Poids	iR-ADV DX C359i/C259i : env. 48 kg (toner compris) iR-ADV DX C359P : env. 41 kg (toner compris)
SPÉCIFICATIONS D'IMPRESSION	
Vitesse d'impression*	iR-ADV DX C359i/C359P 35 ppm (A4), 26 ppm (A5R), 61 ppm (A5), 23 ppm (A6) iR-ADV DX C259i 25 ppm (A4), 26 ppm (A5R), 46 ppm (A5), 23 ppm (A6) * Recto
Vitesse d'impression recto verso (A4/LTR)	iR-ADV DX C359i/C359P : noir et blanc 35 ipm/36 ipm, Couleur 35 ipm/36 ipm C259i : noir et blanc 25 ipm/26 ipm, couleur 25 ipm/26 ipm
Résolution d'impression (ppp)	600 x 600 à 1200 x 1200 (équivalent)
Langages PDL	Standard : UFR II, PCL6, Adobe® PostScript®3™
Impression directe	Types de fichiers pris en charge : TIFF, JPEG, PDF, EPS et XPS AirPrint, Mopria, Universal Print by Microsoft, Canon PRINT et uniFLOW Online
Impression depuis des périphériques mobiles et via le Cloud	Divers logiciels et solutions MEAP sont disponibles pour assurer l'impression depuis des appareils mobiles et connectés à Internet et depuis des services Cloud, selon vos besoins. Contactez votre représentant commercial pour plus d'informations
Polices	Polices PS : 136 polices Roman Polices PCL : 93 polices Roman, 10 polices Bitmap, 2 polices OCR, Andalé Mono WT J/K/S/T ¹ (japonais, coréen, chinois simplifié et chinois traditionnel), polices de codes-barres ² * Le jeu de police de caractères International PLC-A1 en option est requis. ** Le kit d'impression de codes-barres-D1 optionnel est requis.
Fonctionnalités d'impression	Impression sécurisée, filigrane sécurisé, en-tête/pied de page, mise en page, impression recto verso, réduction d'encre, impression au format affiche, impression en attente forcée, date d'impression, impression planifiée, impression à l'aide d'une imprimante virtuelle

Système d'exploitation

UFR II : Windows® 8.1/10/11/Server2012/Server2012 R2/Server2016/Server2019/Server2022, Mac OS X (version 10.11 ou ultérieure) PCL : Windows® 8.1/10/11/Server2012/Server2012 R2/Server2016/Server2019/Server2022, PS : Windows® 8.1/10/11/Server2012/Server2012 R2/Server2016/Server2019/Server2022, Mac OS X (version 10.11 ou ultérieure) PPD : Windows® 8.1/10/11, Mac OS X (version 10.11 ou ultérieure)	
SPÉCIFICATIONS DE COPIE	
Vitesse de copie* (noir et blanc/couleur)	iR-ADV DX C359i 35 ppm (A4), 26 ppm (A5R), 61 ppm (A5), 23 ppm (A6) iR-ADV DX C259i 25 ppm (A4), 26 ppm (A5R), 46 ppm (A5), 23 ppm (A6) * recto
Temps de sortie de la première copie (A4 ; noir et blanc/couleur)	iR-ADV DX C359i : env. 5,1/6,9 secondes maximum iR-ADV DX C259i : env. 6,9/9,4 secondes maximum
Résolution de copie (ppp)	600 x 600, 300 x 600
Copies multiples	Jusqu'à 999 copies
Densité de copie	Automatique ou Manuelle (9 niveaux)
Agrandissement	Zoom variable : 25 à 400 % (incrémentés de 1 %) Réduction/agrandissement prédéfinis : 25 %, 50 %, 70 %, 100 % (1:1), 141 %, 200 %, 400 %
Fonctions de copie	Rapports R/A prédéfinis par zone, recto verso, réglage de densité, sélection du type d'original, mode d'interruption, original recto verso, création de tâche, N sur 1, numérotation des pages, numérotation des copies, netteté, effacer le cadre, filigrane sécurisé, date d'impression, copie de carte d'identité, suppression des pages vierges, mode couleur, copie réservée, copier l'échantillon
SPÉCIFICATIONS DE NUMÉRISATION	
Type standard	Chargeur automatique de documents recto verso 1 passe* [Recto verso en recto verso (Automatique)] * Fonction de détection d'alimentation de feuilles multiples prise en charge. 100 feuilles
Capacité papier du chargeur de documents (80 g/m ²)	Plateau : feuille, livre et objets 3D Grammage des supports pour le chargeur de documents : Numérisation recto : 42 à 128 g/m ² (noir et blanc), 64 à 128 g/m ² (couleur) Numérisation recto verso : 50 à 128 g/m ² (noir et blanc), 64 à 128 g/m ² (couleur) Remarque : Carte de visite : 80 à 220 g/m ² Largeur d'origine plus étroite que le format A6 (sauf pour la carte de visite) : 50 à 128 g/m ²
Originaux et grammages pris en charge	Taille de numérisation du plateau : jusqu'à 216,0 x 355,6 mm Taille du support pour le chargeur de documents : A4, A5R, A6, B5, Format personnalisé : de 48,0 x 128,0 mm à 216,0 x 355,6 mm Carte de visite : de 48,0 x 85,0 mm à 55,0 x 91,0 mm
Formats de supports pris en charge	Envoi (300 x 300 ppp) : Jusqu'à 95/190 si la sélection automatique des couleurs est désactivée Numérisation recto : 95 Numérisation recto verso : 190 Si la sélection automatique des couleurs est activée : Numérisation recto : 50 Numérisation recto verso : 100 Copie : Priorité Vitesse de numérisation (300 x 600 ppp) : Numérisation recto : 50 Numérisation recto verso : 100 Priorité Qualité d'image (600 x 600 ppp) : Numérisation recto : 30 Numérisation recto verso : 50
Vitesse de numérisation (ipm : noir et blanc/couleur, A4)	Numérisation pour copie : jusqu'à 600 x 600 Numérisation pour envoi : (Push) jusqu'à 600 x 600 (SMB/FTP/WebDAV/IFAX), (Pull) jusqu'à 600 x 600 Numérisation pour télécopie : jusqu'à 600 x 600
Résolution de numérisation (ppp)	Colour Network ScanGear2. Pour TWAIN et WIA Systèmes d'exploitation pris en charge : Windows®7 / 8.1 / 10 / Server 2008 / Server 2008 R2 / Server 2012 / Server 2012 R2 / Server 2016 En février 2020
Spécifications de numérisation « Pull »	Numérisation « Push », numérisation « Pull », numérisation vers boîte, numérisation vers espace avancé, numérisation vers le réseau, numérisation vers clé USB, numérisation vers des appareils mobiles, numérisation vers le cloud (uniFLOW Online, Cloud Connector - en option)
Méthode de numérisation	
CARACTÉRISTIQUES D'ENVOI	
Destination	Standard : e-mail/télécopie Internet (SMTP*), SMB 3.1.1, FTP, WebDAV, boîte aux lettres En option : télécopie Super G3, télécopie IP (pour iR-ADV DX C359i/C259i) * Méthode d'authentification OAuth 2.0 disponible pour Microsoft 365 et Google Workspace.
Carnet d'adresses	LDAP (2000) / Local (1600) / Numérotation rapide (200)
Résolution d'envoi (ppp)	Push : jusqu'à 600 x 600 Pull : jusqu'à 600 x 600
Protocole de communication	Fichier : FTP (TCP/IP), SMB 3.1.1 (TCP/IP), WebDAV Messagerie électronique/i-Fax : SMTP, POP3
Format du fichier	Standard : TIFF, JPEG, PDF (compact, consultable, appliquer politique, optimisation pour le Web, PDF A/1-b, tracé et lissage, chiffrement, signature de périphérique, signature de l'utilisateur), XPS (compact, consultable, signature de périphérique, signature de l'utilisateur), Office Open XML (PowerPoint, Word)



CARACTÉRISTIQUES TECHNIQUES

Série imageRUNNER ADVANCE DX C259/C359

Fonctions d'envoi universel	Sélection du type d'original, original recto verso, réglage de densité, netteté, effacer le cadre, création de tâche, envoi différé, aperçu, notification de fin de tâche, nom de fichier, objet/message, répondre à, priorité e-mail, rapport TX, orientation du contenu de l'original, suppression des pages vierges (En option)	Sécurité des appareils	Protection des données du SSD [chiffrement des données du SSD (FIPS 140-3), verrouillage du SSD], initialisation standard du disque du SSD, initialisation (NIST 800-88 PURGE LEVEL), module TPM 2.0 (Trusted Platform module), fonction de masquage du journal des tâches, protection de l'intégrité du logiciel du périphérique multifonction, vérification de l'intégrité du logiciel du périphérique multifonction et de la résilience du micrologiciel de la plateforme (NIST SP800-193) avec récupération automatique du système (vérification du système au démarrage, détection d'intrusion en temps d'exécution), conformité IEEE2600.2 (certification « Common Criteria »)
SPÉCIFICATIONS DE TÉLÉCOPIÉ		Gestion et audit du périphérique	Mot de passe administrateur, gestion des certificats et des clés numériques, authentification à deux facteurs de gestion à distance, journal d'audit, coopération avec le système d'audit externe de la sécurité (Security Information and Event Management), journalisation des données d'image, paramétrage de la politique de sécurité mots de passe administrateurs du périphérique et de la sécurité
Nombre maximum de lignes de connexion	2 (2e ligne en option)	SPÉCIFICATIONS ENVIRONNEMENTALES	
Débit de modem	Super G3 : 33,6 kbit/s G3 : 14,4 kbit/s	Environnement d'utilisation	Température : 10 à 30 °C Humidité : 20 à 80 % d'humidité relative
Méthode de compression	MH, MR, MMR, JBIG	Alimentation	220 à 240 V 50/60 Hz, 3,9 A
Résolution (ppp)	400 x 400 (ultra-fin), 200 x 400 (super-fin), 200 x 200 (fin), 200 x 100 (normal)	Consommation électrique	Maximum : env. 1500 W Copie (iR-ADV DX C359/C259) avec numérisation continue DADF) : 575,4 W ^{*1} Impression (iR-ADV DX C359P) [impression LAN (mode couleur, recto verso, avec unité d'alimentation de la cassette-AK1)] : 488,5 W ^{*1} En attente : env. 40,3 W ^{*1} En veille : env. 0,8 W ^{*2}
Taille d'envoi/d'enregistrement	A4, A5*, A6*, B5*/A4, A5, B5 *Envoyé au format A4		^{*1} Valeur de référence : mesure d'une unité ^{*2} Le mode veille à 0,8 W n'est pas disponible en toutes circonstances en raison de certains paramètres.
Mémoire de télécopie	Jusqu'à 30.000 pages (2000 tâches)		Consommation électrique type (TEC)* : iR-ADV DX C359/C359P : 0,33 kWh iR-ADV C259 : 0,22 kWh *Conformément à la norme USA Energy Star 3.0
Numérotation rapide	Max. 200		Pour en savoir plus sur la réglementation Erp: Lot6/26, rendez-vous sur : https://www.canon-europe.com/for_work/lot26/
Numérotation groupée/destinations	Max. 199 numérotations	Niveaux de bruit	Niveau de puissance sonore (LwA,m)* En fonctionnement (noir et blanc) (recto) : iR-ADV DX C359/C359P : 65 dB, Kv 3 dB iR-ADV DX C259 : 62 dB, Kv 3 dB * Valeur de référence : mesure d'une seule unité avec la norme ISO7779, description conforme à la norme ISO9296 (2017)
Diffusion séquentielle	Max. 256 adresses		Pression sonore (LpAm) Position du spectateur : En fonctionnement (noir et blanc) (recto) : iR-ADV DX C359/C359P : 52 dB* iR-ADV DX C259 : 49 dB* Veille : iR-ADV DX C359/C359P/C259 : 8 dB * Valeur de référence : mesure d'une seule unité avec la norme ISO7779, description conforme à la norme ISO9296 (2017)
Sauvegarde de mémoire	Oui	Normes	Blue Angel
Fonctions de télécopie	Nom de l'expéditeur (TTI), sélection de la ligne téléphonique (lors de l'envoi d'une télécopie), envoi direct, envoi différé, aperçu, notification de fin de tâche, rapport TX, interrompre la transmission, diffusion séquentielle, envoi mot de passe/sous-adresse, boîte aux lettres confidentielle, journal 2 sur 1	CONSOmmABLES	
SPÉCIFICATIONS DE STOCKAGE		Cartouches de toner	Toner C-EXV 55 N/C/M/J
Boîte aux lettres (nombre pris en charge)	100 boîtes de réception utilisateur, 1 boîte mémoire RX 50 boîtes fax confidentielles 10.000 pages (2000 tâches) stockées maximum	Toner (estimation basée sur une couverture de 5%)	TONER C-EXV 55 N : 23.000 pages TONER C-EXV 55 C/M/J : 18.000 pages
Espace avancé	Protocole de communication : SMB ou WebDAV PC client pris en charge : Windows* 8.1 / 10 Connexions simultanées (max.) : SMB : 64, WebDAV : 3	GESTION DU LOGICIEL ET DE L'IMPRIMANTE	Pour plus d'informations, visiter notre site Web https://www.canon.fr/business/
Espace avancé disponible espace disque	Env. 16 Go	Suivi et rapports	Universal Login Manager (ULM) * Pour plus d'informations, consultez uniFLOW Online
Fonctions Espace avancé	Authentification de connexion pour espace avancé, fonction de tri, impression de fichiers PDF avec mot de passe, prise en charge d'ImageWARE Secure Audit Manager, recherche, aperçu de fichier, gestion de l'authentification, ouvert au public, URI TX, sauvegarde/restauration	Outils de gestion à distance	iW Management Console eMaintenance Content Delivery System
SPÉCIFICATIONS DE SÉCURITÉ		Logiciel de numérisation	Network ScanGear
Authentification et contrôle d'accès	Authentification de l'utilisateur (connexion par image, connexion par image et par code PIN, connexion par carte, connexion par nom d'utilisateur et par mot de passe, connexion au niveau des fonctions, connexion par mobile), authentification par ID de service (connexion par ID de service et par code PIN, connexion au niveau des fonctions), uniFLOW Online* (connexion par code PIN, connexion par image, connexion par image et par code PIN, connexion par nom d'utilisateur et par mot de passe, connexion par ID de service et par code PIN, connexion au niveau des fonctions), système de gestion des accès (contrôle d'accès), Cloud Connector* (connexion par code PIN), Microsoft Entra ID (connexion par code PIN, connexion par carte), authentification à deux facteurs sur LUI/RUI *Abonnement requis	Plate-forme	MEAP (Multifunctional Embedded Application Platform)
Sécurité des documents	Sécurité d'impression (impression sécurisée, impression sécurisée chiffrée, impression en attente forcée, impression sécurisée uniFLOW*), sécurité de réception des données (boîte fax confidentielle, transfert automatique des documents recus), sécurité de numérisation (PDF chiffré, PDF/XPS avec signature de périphérique, PDF/XPS avec signature utilisateur, intégration d'Adobe LiveCycle® Rights Management ES2.5), sécurité de la boîte (messagerie protégée par mot de passe, contrôle d'accès à l'espace avancé), sécurité d'envoi des données (paramètre de demande de saisie de mot de passe par transmission, restriction des fonctions d'envoi d'e-mails/de fichiers, confirmation du numéro de télécopie, autorisation/restriction des transmissions de pilotes de télécopie, autorisation/restriction d'envoi depuis l'historique, prise en charge S/MIME), suivi de documents (filigrane sécurisé) * Nécessite uniFLOW Online / uniFLOW	Publication de documents	Kofax PowerPDF (en option)
Sécurité réseau	TLS 1.3, FTPS, IPsec, authentification IEEE802.1X, prise en charge WPA3 (Wi-Fi), SNMP V3.0, fonctionnalité de pare-feu (filtrage d'adresses IP/MAC), prise en charge double réseau (LAN filaire/LAN sans fil, LAN câblé/LAN câblé), désactivation des fonctions inutilisées (activation/désactivation des protocoles/applications, activation/désactivation de l'interface utilisateur distante, activation/désactivation de l'interface USB), séparation du télécopieur G3 du réseau local, séparation du port USB du réseau local, interdiction de l'exécution de fichiers stockés dans l'Espace avancé de l'imprimante multifonction, numérisation et envoi, problèmes de virus pour la réception de messages électroniques	OPTIONS D'ALIMENTATION PAPIER	
		Module de cassette-AE1	Capacité papier : 550 feuilles (80 g/m ²) Type de papier : fin, ordinaire, épais, recyclé, couleur, pré-perforé, machine Format de papier : A4, A5R, B5 Format personnalisé : 98,0 x 190,5 mm à 216,0 x 355,6 mm Grammage du papier : 60 à 163 g/m ² Source d'alimentation : à partir de l'unité principale Dimensions (L x P x H) : 511 x 508 x 159 mm (fixé à l'unité principale) Poids : env. 10 kg

CARACTÉRISTIQUES TECHNIQUES

Série imageRUNNER ADVANCE DX C259/C359

Unité d'alimentation de la cassette-AJ1	Capacité papier : 550 feuilles (80 g/m ²) Type de papier : fin, ordinaire, recyclé, épais, couleur, pré-perforé, machine Format de papier : A4, A5R, B5 Format personnalisé : 98,0 x 190,5 mm à 216,0 x 355,6 mm Grammage : 60 à 163 g/m ² Source d'alimentation : à partir de l'unité principale Dimensions (L x P x H) : 511 x 508 x 425 mm (fixée sur l'unité principale) Poids : env. 16 kg
Unité d'alimentation de la cassette-AK1	Capacité papier : 550 feuilles (80 g/m ²) x 3 cassettes Type de papier : fin, ordinaire, recyclé, épais, couleur, pré-perforé, machine Format de papier : A4, A5R, B5 Format personnalisé : 98,0 x 190,5 mm à 216,0 x 355,6 mm Grammage du papier : 60 à 163 g/m ² Source d'alimentation : à partir de l'unité principale Dimensions (L x P x H) : 511 x 508 x 425 mm (fixée à l'unité principale) Poids : env. 19 kg <small>*La capacité papier peut varier en fonction du format/type de papier.</small>
OPTIONS DE SORTIE*	
Module de finition agrafage-Z1	Capacité du bac (80 g/m ²) : A4, A5, ASR, A6, B5 : 500 feuilles Grammage du papier : 60 à 220 g/m ² Emplacement d'agrafage : en coin Capacité d'agrafage : A4, B5 : 30 feuilles (60 à 105 g/m ²) Source d'alimentation : à partir de l'unité principale Dimensions (L x P x H) : 555 x 459 x 301 mm (unité) Poids : env. 14 kg
ACCESSOIRES MATÉRIELS	
Lecteurs de cartes	Plusieurs lecteurs de cartes disponibles, par exemple MiCard Plus. Pour plus d'informations, veuillez contacter le bureau Canon de votre région. Lecteur de carte de photocopie-F1 Kit d'accessoires pour lecteur de carte de photocopie-B5
OPTIONS DU SYSTÈME ET DU CONTRÔLEUR	
Accessoires d'impression	Jeu de polices de caractères international PLC A1
Impression de codes-barres	Kit d'impression de codes-barres D1
Accessoires système	Kit d'interface de commande de photocopie-A1 Carte LAN sans fil-D1 Kit d'interface série-K3
Accessoires de télécopie	Carte télécopieur Super G3-BL1 Kit télécopieur distant-A1 Kit d'extension pour télécopie IP-B1
AUTRES OPTIONS	
Accessoires d'accessibilité	Poignée d'accès du chargeur automatique de documents A1
Consommables	Agrafe P1

Logiciels et solutions



Certifications et compatibilité



Canon Inc.
canon.com
Canon Europe
canon-europe.com
French edition
© Canon Europa N.V., 2024