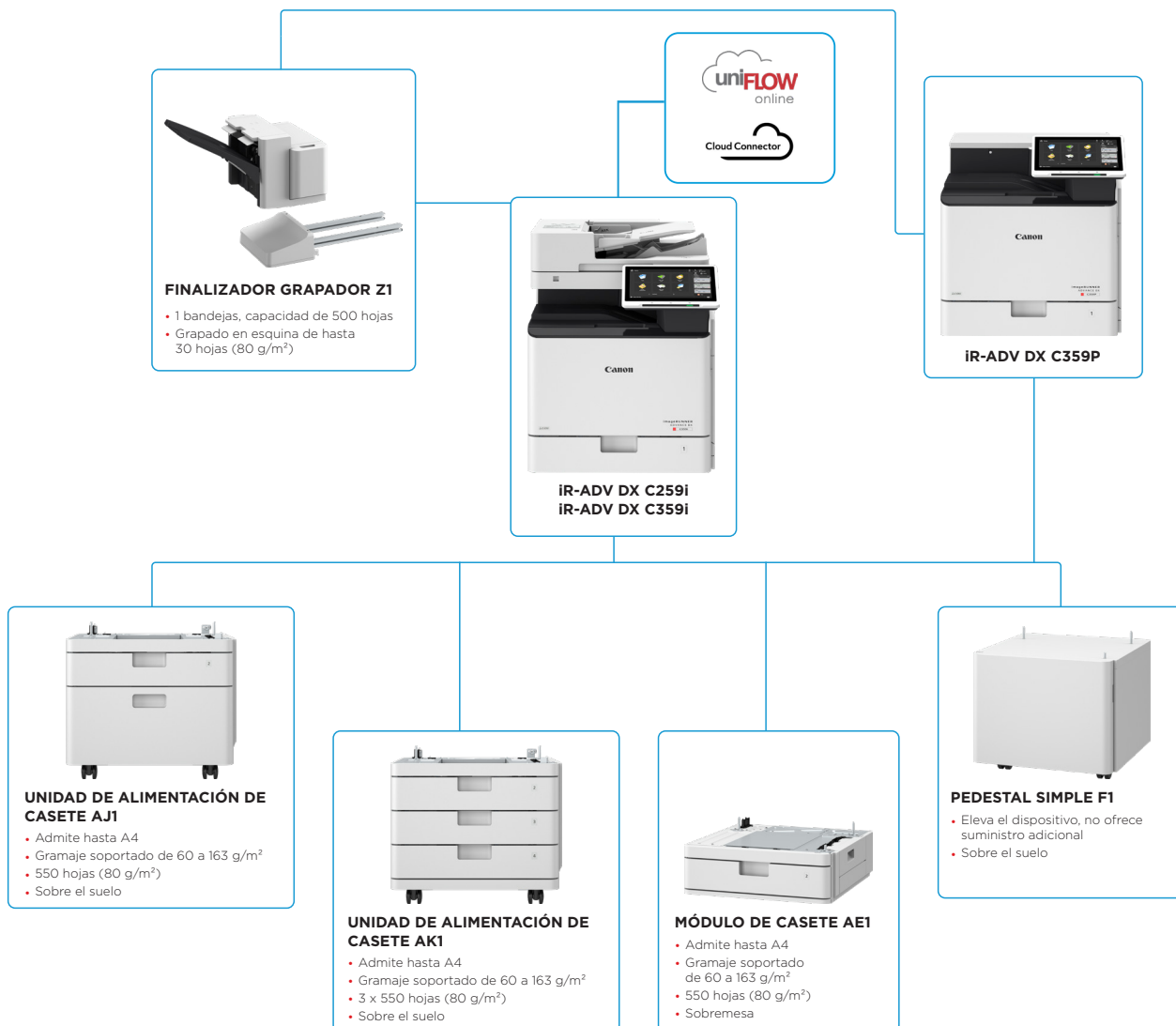




Canon Europe Ltd.  
B112020204 How ReliAB A3 Brand

# DISPOSITIVOS A4 EN COLOR COMPACTOS CON FLUJOS DE TRABAJO OPTIMIZADOS PARA UNA IMPRESIÓN Y UN ESCANEADO RÁPIDOS Y DE ALTA CALIDAD.

## PRINCIPALES OPCIONES DE CONFIGURACIÓN



Esta configuración se utiliza únicamente con fines ilustrativos. Para obtener una lista completa de las opciones y de la compatibilidad exacta, consulte el [configurador de productos online](#).

La plataforma de firmware unificada (UFP) garantiza la disponibilidad y la protección de la información, así como las actualizaciones de características más recientes para mejorar la experiencia de usuario en toda la gama de productos iR ADVANCE DX.

# ESPECIFICACIONES TÉCNICAS

# Serie imageRUNNER ADVANCE DX C259/C359

## UNIDAD PRINCIPAL

### Tipo de equipo

Equipo multifunción láser en color A4

### Funciones principales

Impresión, copia\*, escaneo\*, envío\*, almacenamiento y fax opcional\*

\* No aplicable a iR-ADV DX C359P (modelo solo impresora)

### Procesador

Procesador de doble núcleo de 1,8 GHz

### Panel de control

Panel táctil LCD en color TFT WSVGA de 10,1"

### Memoria

Estándar: RAM de 4 GB

### Unidad de disco duro

Estándar: (SSD) 256 GB

### Conexión de interfaz

RED  
Estándar: 1000Base-T/100Base-TX/10Base-T  
Opcional: LAN inalámbrica (IEEE 802.11 b/g/n)  
OTROS  
Estándar: 1 USB 2.0 (host), 1 USB 3.0 (host), 1 USB 2.0 (dispositivo);  
Opcional: interfaz serie, interfaz de control de copia

### Capacidad de alimentación de papel (A4, 80 g/m<sup>2</sup>)

Estándar: 650 hojas  
Bandeja multipropósito de 100 hojas  
1 casete de papel de 550 hojas  
Máximo: 2300 hojas (con unidad de alimentación de casete AK1)

### Capacidad de salida de papel (A4, 80 g/m<sup>2</sup>)

Estándar: 250 hojas  
Máximo: 500 hojas (con unidad de acabado grapadora Z1)

### Funciones de acabado

Estándar: clasificación, grupo  
Con finalizador: clasificación, grupo, offset, grapado

### Tipos de papel admitidos

Bandeja multipropósito:  
fino, normal, grueso, reciclado, de color, transparencia, perforado, bond, etiqueta, sobre  
Casete de papel:  
fino, normal, grueso, reciclado, de color, perforado, bond, sobre\*

### Tamaños de papel admitidos

Bandeja multipropósito:  
Tamaño estándar: A4, A5, A5R, A6, B5  
Tamaño personalizado: de 98,0 x 148,0 mm a 216,0 x 355,6 mm  
Sobres: COM10 n.º 10, Monarch, DL, ISO-C5  
Tamaño de sobre personalizado: de 98,0 x 148,0 mm a 216,0 x 355,6 mm  
Casete de papel:  
Tamaño estándar: A4, A5, A5R, A6, B5, tamaño personalizado: de 98,0 x 190,5 mm a 216,0 x 355,6 mm  
Sobres: COM10 n.º 10, Monarch, DL, ISO-C5

### Gramajes de papel admitidos

Bandeja multipropósito: de 60 a 220 g/m<sup>2</sup>  
Casete: de 60 a 163 g/m<sup>2</sup>  
Doble cara: de 60 a 163 g/m<sup>2</sup>

### Tiempo de calentamiento

Modo de arranque rápido: 4 segundos o menos\* (aplicable a C359i/C259i)

\* Tiempo desde el encendido del dispositivo hasta que aparece el icono de copia y se puede utilizar en la pantalla del panel táctil.

Desde modo de reposo: 10 segundos o menos  
Desde el encendido: 10 segundos o menos\*

\* iR-ADV DX C359i/C259i: tiempo desde el encendido del dispositivo hasta que la copia está preparada (sin reserva de impresión)

\* iR-ADV DX C359P: tiempo desde el encendido del dispositivo hasta que la impresión está preparada (sin reserva de impresión)

### Dimensiones (An. x Pr. x AL)

iR-ADV DX C359i/C259i: 519 x 658 x 638 mm  
iR-ADV DX C359P: 519 x 658 x 525 mm

### Dimensiones de instalación (An. x Pr.)

Básico: 852 x 908 mm (con bandeja multipropósito extendida + casete de papel abierto)  
Totalmente configurado: 1407 x 908 mm (con finalizador grapador Z1 + bandeja multipropósito extendida + casete de papel abierto)

### Peso

iR-ADV DX C359i/C259i: aprox. 48 kg (con tóner)  
iR-ADV DX C359P: aprox. 41 kg (con tóner)

## ESPECIFICACIONES DE IMPRESIÓN

### Velocidad de impresión\*

iR-ADV DX C359i/C359P  
35 ppm (A4), 26 ppm (A5R), 61 ppm (A5), 23 ppm (A6)  
iR-ADV DX C259i  
25 ppm (A4), 26 ppm (A5R), 46 ppm (A5), 23 ppm (A6)  
\* A una cara

### Velocidad de impresión a doble cara (A4/LTR)

iR-ADV DX C359i/C359P: blanco y negro 35 ípm/36 ípm, Color 35 ípm/36 ípm  
C259i: blanco y negro 25 ípm/26 ípm, color 25 ípm/26 ípm

### Resolución de impresión (ppp)

600 x 600 a 1200 x 1200 (equivalente)

### Lenguajes de impresión

Estándar: UFR II, PCL6, Adobe® PostScript® 3™

### Impresión directa

Tipos de archivos compatibles: TIFF, JPEG, PDF, EPS y XPS  
AirPrint, Mopria, Universal Print by Microsoft, Canon PRINT Business y uniFLOW Online  
Existe una gama de soluciones basadas en software y MEAP para la impresión desde dispositivos móviles o dispositivos conectados a Internet, así como desde servicios basados en la nube, dependiendo de los requisitos.  
Para obtener más información, ponte en contacto con tu representante de ventas de Canon

### Fuentes

Fuentes PS: 136 Roman  
Fuentes PCL: 93 Roman, 10 fuentes de mapa de bits, 2 fuentes OCR, Andalé Mono WT J/K/S/T<sup>1</sup> (japonés, coreano, chino simplificado y tradicional), fuentes de códigos de barras<sup>2</sup>  
\* Se requiere el conjunto de fuentes internacionales PCL A1 opcional.  
\*\* Se requiere el kit de impresión de código de barras D1 opcional.

### Funciones de impresión

Impresión protegida con contraseña, marca sobreimpresa protegida con contraseña, encabezado/pie de página, diseño de página, impresión a doble cara, ahorro de tóner, impresión de cartelería, impresión retenida forzada, fecha de impresión, impresión programada, impresión mediante una impresora virtual

## Sistema operativo

UFR II: Windows® 8.1/10/11/Server2012/Server2012 R2/Server2016/Server2019/Server2022,  
Mac OS X (10.11 o posterior)  
PCL: Windows® 8.1/10/11/Server2012/Server2012 R2/Server2016/Server2019/Server2022  
PS: Windows® 8.1/10/11/Server2012/Server2012 R2/Server2016/Server2019/Server2022,  
Mac OS X (10.11 o posterior)  
PPD: Windows® 8.1/10/11, Mac OS X (10.11 o posterior)

## ESPECIFICACIONES DE COPIA

### Velocidad de copia\* (BN/CL)

iR-ADV DX C359i  
35 ppm (A4), 26 ppm (A5R), 61 ppm (A5), 23 ppm (A6)  
iR-ADV DX C259i  
25 ppm (A4), 26 ppm (A5R), 46 ppm (A5), 23 ppm (A6)  
\* A una cara

### Tiempo de salida de la primera copia (A4; BN/CL)

iR-ADV DX C359i: aprox. 5,1/6,9 segundos o menos  
iR-ADV DX C259i: aprox. 6,9/9,4 segundos o menos

### Resolución de copia (ppp)

600 x 600, 300 x 600

### Copias múltiples

Hasta 999 copias

### Densidad de copia

Automática o manual (9 niveles)

### Aumento

Zoom variable: de 25 a 400 % (en incrementos del 1 %)  
Reducción/ampliación predefinidas: 25 %, 50 %, 70 %, 100 % (1:1), 141 %, 200 %, 400 %

### Funciones de copia

Índices R/E predefinidos por área, doble cara, ajuste de densidad, selección de tipo original, modo de interrupción, originales a dos caras, creación de trabajos, N en 1, numeración de páginas, numeración de juegos de copia, nitidez, borrado de bordes, marca sobreimpresa protegida con contraseña, fecha de impresión, copia de tarjetas de identificación, omitir páginas en blanco, modo de color, copia reservada, copia de muestra

## ESPECIFICACIONES DE ESCANEADO

### Tipo de estándar

Alimentador automático de documentos a doble cara de una sola pasada\* (de doble cara a doble cara [automática])  
\* Permite detección de alimentación en el alimentador de hojas múltiples.  
100 hojas

### Capacidad de papel del alimentador de documentos (80 g/m<sup>2</sup>)

Cristal de copia: hoja, libro y objetos tridimensionales  
Gramaje del soporte del alimentador de documentos:  
Escaneo a una cara: de 42 a 128 g/m<sup>2</sup> (blanco y negro), de 64 a 128 g/m<sup>2</sup> (color)  
Escaneo a doble cara: de 50 a 128 g/m<sup>2</sup> (blanco y negro), de 64 a 128 g/m<sup>2</sup> (color)

### Originales y gramajes aceptados

Nota:  
Tarjetas de visita: de 80 a 220 g/m<sup>2</sup>  
Ancho original más estrecho que A6 excepto tarjetas de visita: de 50 a 128 g/m<sup>2</sup>

### Tamaños de papel admitidos

Tamaño de cristal de copia: hasta 216,0 x 355,6 mm  
Tamaño de soporte del alimentador de documentos: A4, A5R, A6, B5, tamaño personalizado: de 48,0 x 128,0 mm a 216,0 x 355,6 mm  
Tarjeta de visita: de 48,0 x 85,0 mm a 55,0 x 91,0 mm

### Velocidad de escaneo (ípm: BN/CL, A4)

Envío (300 x 300 ppp):  
hasta 95/190 cuando la selección automática de color está DESACTIVADA  
Escaneo a una cara: 95  
Escaneo a doble cara: 190  
Selección automática de color ACTIVADA:  
Escaneo a una cara: 50  
Escaneo a doble cara: 100  
Copia:  
Prioridad de velocidad de escaneo (300 x 600 ppp):  
Escaneo a una cara: 50  
Escaneo a doble cara: 100  
Prioridad de calidad de imagen (600 x 600 ppp):  
Escaneo a una cara: 30  
Escaneo a doble cara: 50

### Resolución de escaneo (ppp)

Escaneo para copia: hasta 600 x 600  
Escaneo para envío: (Push) hasta 600 x 600 (SMB/FTP/WebDAV/IFAX), (Pull) hasta 600 x 600  
Escaneo para fax: hasta 600 x 600

### Especificaciones de escaneo desde el ordenador (Pull Scan)

Colour Network ScanGear2. Para TWAIN y WIA  
Sistemas operativos compatibles: Windows® 7/8.1/10/Server2008/Server2008 R2/Server2012/Server2012 R2/Server 2016  
A partir de febrero de 2020

### Método de escaneo

Push Scan, Pull Scan, escaneo a buzón, escaneo a espacio avanzado, escaneo a red, escaneo a memoria USB, escaneo a dispositivos móviles, escaneo a la nube (uniFLOW Online/Cloud Connector opcional)

## ESPECIFICACIONES DE ENVÍO

### Destino

Estándar: fax de correo electrónico/Internet (SMTP\*), SMB 3.1, FTP, WebDAV, buzón de correo  
Opcional: FAX Super G3, Fax IP (para iR-ADV DX C359i/C259i)  
\* Método de autenticación OAuth 2.0 disponible para Microsoft 365 y Google Workspace.

### Libreta de direcciones

LDAP (2000)/Local (1600)/Marcación abreviada (200)

### Resolución de envío (ppp)

Push: hasta 600 x 600  
Pull: hasta 600 x 600

### Protocolo de comunicaciones

Archivo: FTP(TCP/IP), SMB 3.1 (TCP/IP), WebDAV  
Correo electrónico/I-Fax: SMTP, POP3

### Formato de archivo

Estándar: TIFF, JPEG, PDF (compacto, función de búsqueda, aplicar directiva, optimización para web, PDF A/1-b, trazo suavizado, cifrado, firma de dispositivo, firma de usuario), XPS (compacto, función de búsqueda, firma de dispositivo, firma de usuario), Office Open XML (PowerPoint, Word)



# ESPECIFICACIONES TÉCNICAS

# Serie imageRUNNER ADVANCE DX C259/C359

<b>Funciones de envío universal</b>	Selección de tipo original, original a dos caras, ajuste de densidad, nitidez, borrado de bordes, creación de trabajos, envío retardado, vista preliminar, aviso de trabajo hecho, nombre de archivo, asunto/mensaje, responder a, prioridad de correo electrónico, informe de TX, orientación original de contenido, omitir páginas en blanco (Opcional)	<b>Seguridad del dispositivo</b>	Protección de datos de SSD [cifrado de datos de SSD (FIPS 140-3), bloqueo de SSD], inicialización de SSD estándar, inicialización (NIVEL DE PURGA NIST 800-88), módulo de plataforma segura (TPM 2.0), función de conformidad del registro de trabajos, protección de la integridad del software MFP, comprobación de la integridad del software MFP y resiliencia del firmware de la plataforma (NIST SP800-193) con recuperación automática del sistema (verificación inicial del sistema, detección de intrusión durante la ejecución), cumplimiento con IEEEE2600.2 (certificación de Common Criteria)
<b>ESPECIFICACIONES DE FAX</b>		<b>Gestión y auditoría de dispositivos</b>	Contraseña de administrador, gestión de claves y certificado digital, autenticación de dos factores para la gestión remota, registro de auditoría, cooperación con el sistema de auditoría de seguridad externo (gestión de eventos e información de seguridad), registro de datos de imágenes, configuración de política de seguridad. Contraseñas de administración de dispositivos y administración de seguridad
<b>Número máximo de líneas de conexión</b>	2 (2.ª línea opcional)	<b>ESPECIFICACIONES MEDIOAMBIENTALES</b>	
<b>Velocidad del módem</b>	Super G3: 33,6 kbps G3: 14,4 kbps	<b>Entorno operativo</b>	Temperatura: de 10 a 30 °C Humedad: del 20 al 80 % de HR (humedad relativa)
<b>Método de compresión</b>	MH, MR, MMR, JBIG	<b>Fuente de alimentación</b>	220-240 V, 50/60 Hz, 3 A
<b>Resolución (ppp)</b>	400 x 400 (ultrafino), 200 x 400 (superfino), 200 x 200 (fino), 200 x 100 (normal)	<b>Consumo eléctrico</b>	Máximo: aprox. 1500 W Copia (iR-ADV DX C359i/C259i) con escaneo continuo con DADF: 575,4 W <sup>1</sup> Impresión (iR-ADV DX C359P) [al imprimir conectado a una red LAN (modo de color, doble cara, con unidad de alimentación de cassette AK1)]: 488,5 W <sup>1</sup> En espera: aprox. 40,3 W <sup>1</sup> Modo de reposo: aprox. 0,8 W <sup>2</sup>
<b>Tamaño de envío/grabación</b>	A4, A5*, A6*, B5*/A4, A5, B5 * Se envía como A4		<sup>1</sup> Valor de referencia: una unidad medida <sup>2</sup> El modo de reposo de 0,8 W no está disponible en todas las circunstancias debido a determinados ajustes.
<b>Memoria del FAX</b>	Hasta 30 000 páginas (2000 trabajos)		Consumo eléctrico típico (TEC)*: iR-ADV DX C359i/C359P: 0,33 kWh iR-ADV C259i: 0,22 kWh * Según la certificación Energy Star 3.0 de EE. UU.
<b>Marcaciones abreviadas</b>	Máx. 200		Para obtener información detallada relativa a la normativa Erp: Lot 6/26, visita: <a href="https://www.canon-europe.com/for_work/lot26/">https://www.canon-europe.com/for_work/lot26/</a>
<b>Destinos/marcaciones de grupos</b>	Máx. 199 marcaciones		<b>Niveles de ruido</b>
<b>Difusión secuencial</b>	Máx. 256 direcciones		Nivel de sonido (LWA, m)* Activo (blanco y negro) (una cara): iR-ADV DX C359i/C359P: 65 dB, Kv 3 dB iR-ADV DX C259i: 62 dB, Kv 3 dB * Valor de referencia: solo una unidad medida con ISO7779, descripción con ISO9296 (2017)
<b>Copia de seguridad de memoria</b>	Sí		Presión sonora (LpAm) Posición de usuario: Activo (blanco y negro) (una cara): iR-ADV DX C359i/C359P: 52 dB* iR-ADV DX C259i: 49 dB* En espera: iR-ADV DX C359i/C359P/C259i: 8 dB * Valor de referencia: solo una unidad medida con ISO7779, descripción con ISO9296 (2017)
<b>Funciones de fax</b>	Nombre del remitente (TTI), selección de línea telefónica (al enviar fax), envío directo, envío retardado, vista preliminar, aviso de trabajo hecho, informe de TX, interrumpir transmisión, difusión secuencial, envío de contraseña/dirección secundaria, buzón de correo confidencial, registro 2 en 1		Blue Angel
<b>ESPECIFICACIONES DE ALMACENAMIENTO</b>		<b>Estándares</b>	
<b>Buzón de correo (número admitido)</b>	100 bandejas de entrada de usuario, 1 bandeja de entrada de memoria RX, 50 bandejas de entrada de fax confidenciales 10 000 páginas (2000 trabajos) almacenadas como máximo	<b>CONSUMIBLES</b>	
<b>Espacio avanzado</b>	Protocolo de comunicación: SMB o WebDAV PC cliente compatibles: Windows* 8.1/10 Conexiones simultáneas (máx.): SMB: 64, WebDAV: 3 Aprox. 16 GB	<b>Cartuchos de tóner</b>	Tóner C-EXV 55 BK/C/M/Y
<b>Espacio de disco disponible para espacio avanzado</b>		<b>Tóner (rendimiento estimado con 5 % de cobertura)</b>	TÓNER C-EXV 55 BK: 23 000 páginas TÓNER C-EXV 55 C/M/Y: 18 000 páginas
<b>Funciones de espacio avanzadas</b>	Autenticación para inicio de sesión de espacio avanzado, función de ordenación, impresión de archivo PDF con contraseña, soporte de administrador de auditoría segura imageWARE, búsqueda, vista preliminar, administración de autenticación, abierto al público, URI TX, copia de seguridad/restauración	<b>GESTIÓN DE SOFTWARE E IMPRESIÓN</b>	Para obtener información detallada, visita nuestro sitio web <a href="https://www.canon.es/business/">https://www.canon.es/business/</a>
<b>ESPECIFICACIONES DE SEGURIDAD</b>		<b>Seguimiento y generación de informes</b>	Universal Login Manager (ULM) * Para obtener más información, consulta <a href="https://www.canon.es/business/uniFLOWOnline">uniFLOW Online</a>
<b>Autenticación y control de acceso</b>	Autenticación de usuario (inicio de sesión con foto, inicio de sesión con foto y PIN, inicio de sesión con tarjeta, inicio de sesión con nombre de usuario y contraseña, inicio de sesión a nivel de función, inicio de sesión móvil), autenticación con ID de departamento (inicio de sesión con ID de departamento y PIN, inicio de sesión a nivel de función), uniFLOW Online* (inicio de sesión con PIN, inicio de sesión con foto, inicio de sesión con foto y PIN, inicio de sesión con tarjeta, inicio de sesión con tarjeta y PIN, inicio de sesión con nombre de usuario y contraseña, inicio de sesión con ID de departamento y PIN, inicio de sesión a nivel de función), sistema de gestión de acceso (control de acceso), Cloud Connector* (inicio de sesión con PIN), Microsoft Entra ID (inicio de sesión con PIN, inicio de sesión con tarjeta), autenticación de dos factores en LUI/RUI * Requiere suscripción	<b>Herramientas de gestión remota</b>	iW Management Console eMaintenance Content Delivery System
<b>Seguridad de los documentos</b>	Seguridad de impresión (impresión segura, impresión segura cifrada, impresión retenida forzada, impresión segura de uniFLOW*), seguridad de recepción de datos (reenvío automático de documentos recibidos en la bandeja de entrada de fax confidencial), seguridad de escaneo (PDF cifrado, PDF/XPS con firma de dispositivo, PDF/XPS con firma de usuario, integración de Adobe LiveCycle* Rights Management ES2.5), seguridad de BOX (buzón de correo protegido con contraseña, control de acceso a espacio avanzado), seguridad de envío de datos (configuración para solicitar contraseña por transmisión, funciones de envío restringido de archivos/correo electrónico, confirmación de número de fax, permitir/restringir transmisiones de controlador de fax, permitir/restringir envío desde historial, compatibilidad con S/MIME), seguimiento de documentos (marca sobreimpresa protegida con contraseña) * Requiere uniFLOW Online/uniFLOW	<b>Software de escaneo</b>	Network ScanGear
<b>Seguridad de red</b>	TLS 1.3, FTPS, IPsec, autenticación IEEEE802.1X, compatibilidad con WPA3 (Wi-Fi), SNMP V3.0, funcionalidad de firewall (filtrado de direcciones IP/MAC), compatibilidad con red doble (LAN con cable/LAN inalámbrica, LAN con cable/LAN con cable), desactivación de funciones no utilizadas (activación/desactivación de protocolos/aplicaciones, activación/desactivación de interfaz de usuario remota, activación/desactivación de interfaz USB), separación del FAX C3 de la LAN, separación de puerto USB de la LAN, prohibición de la ejecución de archivos almacenados en el espacio avanzado en el equipo multifunción, escaneo y envío, problemas de virus para la recepción de correos electrónicos	<b>Plataforma</b>	MEAP (plataforma de aplicaciones multifuncional integrada)
		<b>Publicación de documentos</b>	Kofax Power PDF (opcional)
		<b>OPCIONES DE SUMINISTRO DE PAPEL</b>	
		<b>Módulo de cassette AE1</b>	Capacidad de papel: 550 hojas (80 g/m <sup>2</sup> ) Tipo de papel: fino, normal, grueso, reciclado, de color, preperforado, bond Tamaño de papel: A4, A5R, B5, Tamaño personalizado: de 98,0 x 190,5 mm a 216,0 x 355,6 mm Gramaje de papel: de 60 a 163 g/m <sup>2</sup> Fuente de alimentación: desde la unidad principal Dimensiones (An. x Pr. x Al.): 511 x 508 x 159 mm (conectada a la unidad principal) Peso: aprox. 10 kg

# ESPECIFICACIONES TÉCNICAS

# Serie imageRUNNER ADVANCE DX C259/C359

<b>Unidad de alimentación de casete AJ1</b>	Capacidad de papel: 550 hojas (80 g/m <sup>2</sup> ) Tipo de papel: fino, normal, reciclado, grueso, de color, perforado, bond Tamaño del papel: A4, A5R, B5 Tamaño personalizado: de 98,0 x 190,5 mm a 216,0 x 355,6 mm Gramaje de papel: de 60 a 163 g/m <sup>2</sup> Fuente de alimentación: desde la unidad principal Dimensiones (An. x Pr. x Al.): 511 x 508 x 425 mm (conectada a la unidad principal) Peso: aprox. 16 kg
<b>Unidad de alimentación de casete AK1</b>	Capacidad de papel: 550 hojas (80 g/m <sup>2</sup> ) x 3 cassetes Tipo de papel: fino, normal, reciclado, grueso, de color, perforado, bond Tamaño del papel: A4, A5R, B5 Tamaño personalizado: de 98,0 x 190,5 mm a 216,0 x 355,6 mm Gramaje de papel: de 60 a 163 g/m <sup>2</sup> Fuente de alimentación: desde la unidad principal Dimensiones (An. x Pr. x Al.): 511 x 508 x 425 mm (conectada a la unidad principal) Peso: aprox. 19 kg * La capacidad de papel puede variar según el tipo/tamaño del papel.
<b>OPCIONES DE SALIDA*</b>	
<b>Finalizador grapador Z1</b>	Capacidad de la bandeja (80 g/m <sup>2</sup> ): A4, A5, A5R, A6, B5: 500 hojas Gramaje de papel: de 60 a 220 g/m <sup>2</sup> Posición de grapado: esquina Capacidad de grapado: A4, B5: 30 hojas (de 60 a 105 g/m <sup>2</sup> ) Fuente de alimentación: desde la unidad principal Dimensiones (An. x Pr. x Al.): 555 x 459 x 301 mm (tamaño de la unidad) Peso: aprox. 14 kg
<b>ACCESORIOS DE HARDWARE</b>	
<b>Lectores de tarjetas</b>	Varios lectores de tarjetas disponibles, por ejemplo MiCard Plus. Ponte en contacto con la oficina de Canon local para obtener más información. Lector de tarjetas de copia F1 Complemento de lector de tarjetas de copia B5
<b>OPCIONES DEL SISTEMA Y EL CONTROLADOR</b>	
<b>Accesorios de impresión</b>	Conjunto de fuentes internacionales PCL A1
<b>Impresión de código de barras</b>	Kit de impresión de código de barras D1
<b>Accesorios del sistema</b>	Kit de interfaz de control de copia A1 Tarjeta de LAN inalámbrica G1 Kit de interfaz en serie K3
<b>Accesorios para FAX</b>	Placa de fax Super G3 BL1 Kit de fax remoto A1 Kit de expansión de fax IP B1
<b>OTRAS OPCIONES</b>	
<b>Accesorios de accesibilidad</b>	Asa de accesibilidad de ADF A1
<b>Consumibles</b>	Grapas P1

## Software y soluciones



## Certificaciones y compatibilidad



Canon Inc.  
canon.com  
Canon Europe  
canon-europe.com  
Spanish edition  
© Canon Europa N.V., 2024