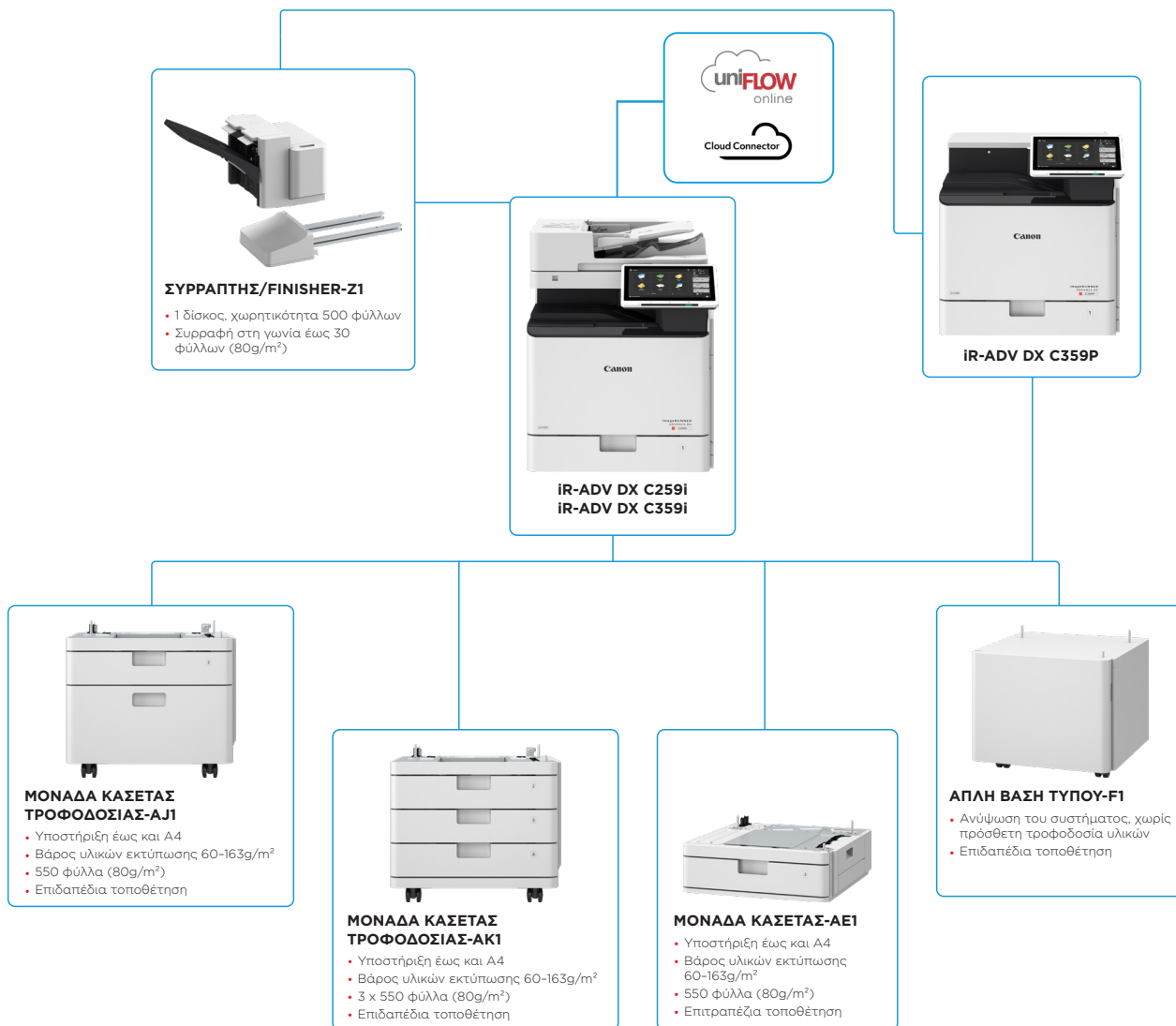


# ΕΓΧΡΩΜΑ, COMPACT ΣΥΣΤΗΜΑΤΑ A4 ΜΕ ΒΕΛΤΙΣΤΟΠΟΙΗΜΕΝΕΣ ΡΟΕΣ ΕΡΓΑΣΙΑΣ ΓΙΑ ΓΡΗΓΟΡΗ ΚΑΙ ΠΟΙΟΤΙΚΗ ΕΚΤΥΠΩΣΗ ΚΑΙ ΣΑΡΩΣΗ.



Canon Europe Ltd.  
B11202024 How to use A3 Brand

## ΚΥΡΙΕΣ ΕΠΙΛΟΓΕΣ ΔΙΑΜΟΡΦΩΣΗΣ



Αυτή η ανάλυση της διαμόρφωσης προορίζεται αποκλειστικά για σκοπούς απεικόνισης. Για τον πλήρη κατάλογο επιλογών και την ακριβή συμβατότητα των συνδυασμών, ανατρέξτε στο [online εργαλείο διαμόρφωσης προϊόντων](#).

Η Ενοποιημένη πλατφόρμα firmware (UFP, Unified Firmware Platform) διασφαλίζει τη διαθεσιμότητα των πιο πρόσφατων αναβαθμίσεων ασφαλείας και χαρακτηριστικών, επιτυγχάνοντας βελτιωμένη εμπειρία των χρηστών σε ολόκληρη την οικογένεια των προϊόντων IR ADVANCE DX.

# ΤΕΧΝΙΚΕΣ ΠΡΟΔΙΑΓΡΑΦΕΣ

# Σειρά imageRUNNER ADVANCE DX C259/C359

## ΚΥΡΙΑ ΜΟΝΑΔΑ

Τύπος συστήματος  
Βασικές λειτουργίες

Επεξεργαστής  
Πίνακας ελέγχου  
Μνήμη  
Μονάδα σκληρού δίσκου  
Διασύνδεση

Χωρητικότητα τροφοδοσίας χαρτιού (A4, 80g/m<sup>2</sup>)

Χωρητικότητα εξόδου χαρτιού (A4, 80g/m<sup>2</sup>)

Δυνατότητες τελικής επεξεργασίας

Υποστηριζόμενοι τύποι υλικών

Υποστηριζόμενα μεγέθη υλικών

Υποστηριζόμενα βάρη υλικών

Χρόνος προθέρμανσης

Διαστάσεις (Π x Β x Υ)

Χώρος εγκατάστασης (Π x Β)

Βάρος

ΠΡΟΔΙΑΓΡΑΦΕΣ ΕΚΤΥΠΩΣΗΣ  
Ταχύτητα εκτύπωσης\*

Ταχύτητα εκτύπωσης διπλής όψης (A4/LTR)

Ανάλυση εκτύπωσης (dpi)  
Γλώσσες περιγραφής σελίδας  
Απευθείας εκτύπωση

Εκτύπωση από φορητές συσκευές και από το cloud

Γραμματοσειρές

Χαρακτηριστικά εκτύπωσης

Έγχρωμο λέιζερ σύστημα πολλαπλών λειτουργιών, A4 Εκτύπωση, Αντιγραφή\*, Σάρωση\*, Αποστολή\*, Αποθήκευση και, Προαιρετικά, Φαξ\*  
\* Δεν ισχύει για το iR-ADV DX C359P (μοντέλο εκτυπωτή)  
Επεξεργαστής 1,8GHz Dual Core  
Έγχρωμο πάνελ αφής LCD 10,1", TFT, WSVGA  
Στάνταρ: 4GB RAM  
Στάνταρ: (SSD) 256GB  
ΔΙΚΤΥΟ  
Στάνταρ: 1000Base-T/100Base-TX/10Base-T  
Προαιρετικά: Ασύρματο LAN (IEEE 802.11 b/g/n)

ΆΛΛΑ

Στάνταρ: USB 2.0 (Κεντρικό σύστημα) x1, USB 3.0 (Κεντρικό σύστημα) x1, USB 2.0 (Συσκευή) x1  
Προαιρετικά: Σειριακή διασύνδεση, Διασύνδεση μονάδας ελέγχου αντιγραφής

Στάνταρ: 650 φύλλα  
Δίσκος πολλαπλών χρήσεων 100 φύλλων  
Συρτάρι χαρτιού 550 φύλλων x 1  
Μέγιστη: 2.300 φύλλα (με Μονάδα κασέτας τροφοδοσίας-AK1)

Στάνταρ: 250 φύλλα  
Μέγιστη: 500 φύλλα (με Συρράπτη/Finisher-Z1)

Στάνταρ: Σελιδοποίηση, Ομαδοποίηση  
Με Finisher: Σελιδοποίηση, Ομαδοποίηση, Μετατόπιση, Συρραφή

Δίσκος πολλαπλών χρήσεων:  
Λεπτό, Απλό, Βαρύ, Ανακυκλωμένο, Χρωματιστό, Διαφάνεια, Με διάτρηση, Γραφής, Ετικέτα, Φάκελος  
Συρτάρι χαρτιού:  
Λεπτό, Απλό, Βαρύ, Ανακυκλωμένο, Χρωματιστό, Με διάτρηση, Γραφής, Φάκελος\*

Δίσκος πολλαπλών χρήσεων:  
Στάνταρ μέγεθος: A4, A5, A5R, A6, B5, Ειδικό μέγεθος: 98,0 x 148,0mm έως 216,0 x 355,6mm  
Φάκελοι: COM10 No.10, Monarch, DL, ISO-C5  
Ειδικό μέγεθος φακέλου: 98,0 x 148,0mm έως 216,0 x 355,6mm  
Συρτάρι χαρτιού:  
Στάνταρ μέγεθος: A4, A5, A5R, A6, B5, Ειδικό μέγεθος: 98,0 x 190,5mm έως 216,0 x 355,6mm  
Φάκελοι: COM10 No.10, Monarch, DL, ISO-C5

Δίσκος πολλαπλών χρήσεων: 60 έως 163g/m<sup>2</sup>  
Διπλή όψη: 60 έως 163g/m<sup>2</sup>

Κατάσταση γρήγορης εκκίνησης: 4 δευτερόλεπτα ή λιγότερο\* (αφορά τα C359i/C259i)  
\* Χρόνος από την ενεργοποίηση της συσκευής έως την εμφάνιση του οικονομικού αντιγραφής στο πάνελ της οθόνης αφής με δυνατότητα χειρισμού του.

Από την κατάσταση Αναστολή λειτουργίας:  
10 δευτερόλεπτα ή λιγότερο  
Από το άνοιγμα του διακόπτη λειτουργίας:  
10 δευτερόλεπτα ή λιγότερο\*

\* iR-ADV DX C359i/C259i: Χρόνος από την ενεργοποίηση της συσκευής μέχρι την ετοιμότητα για αντιγραφή (χωρίς προγραμματισμό εκτύπωσης)  
\* iR-ADV DX C359P: Χρόνος από την ενεργοποίηση της συσκευής μέχρι την ετοιμότητα για εκτύπωση (χωρίς προγραμματισμό εκτύπωσης)  
iR-ADV DX C359i/C259i: 519 x 658 x 638mm  
iR-ADV DX C359P: 519 x 658 x 525mm  
Βασικό: 852 x 908mm (με ανοικτό Δίσκο πολλαπλών χρήσεων + ανοικτό συρτάρι χαρτιού)  
Πλήρης διαμόρφωση: 1.407 x 908mm (με Συρράπτη/ Finisher-Z1 + ανοικτό Δίσκο πολλαπλών χρήσεων + ανοικτό συρτάρι χαρτιού)

iR-ADV DX C359i/C259i: 519 x 658 x 638mm

iR-ADV DX C359P: 519 x 658 x 525mm

Βασικό: 852 x 908mm (με ανοικτό Δίσκο πολλαπλών χρήσεων + ανοικτό συρτάρι χαρτιού)

Πλήρης διαμόρφωση: 1.407 x 908mm (με Συρράπτη/ Finisher-Z1 + ανοικτό Δίσκο πολλαπλών χρήσεων + ανοικτό συρτάρι χαρτιού)

iR-ADV DX C359i/C259i: Περ. 48kg (με τον γραφίτη), iR-ADV DX C359P: Περ. 41kg (με τον γραφίτη)

iR-ADV DX C359i/C359P  
35 σελ./λεπτό (A4), 26 σελ./λεπτό (A5R), 61 σελ./λεπτό (A5), 23 σελ./λεπτό (A6)

iR-ADV DX C259i  
25 σελ./λεπτό (A4), 26 σελ./λεπτό (A5R), 46 σελ./λεπτό (A5), 23 σελ./λεπτό (A6)

\* 1 οψή

iR-ADV DX C359i/C359P: A&M 35/36 εκ./λεπτό, Χρώμα 35/36 εκ./λεπτό

C259i: A&M 25/26 εκ./λεπτό, Χρώμα 25/26 εκ./λεπτό

600 x 600 έως 1.200 x 1.200 (ισόδυναμη)  
Στάνταρ: UFR II, PCL6, Adobe® PostScript® 3\*\*

Υποστηριζόμενοι τύποι αρχείων:  
TIFF, JPEG, PDF, EPS και XPS

AirPrint, Mopria, Universal Print της Microsoft, Canon PRINT και uniFLOW Online

Διατίθεται μια σειρά λύσεων που βασίζονται σε εφαρμογές λογισμικού και στην πλατφόρμα MEFAR για την παραγωγή εκτυπώσεων από φορητές συσκευές ή συσκευές συνδεδεμένες στο Internet και υπηρεσίες cloud, ανάλογα με τις απαιτήσεις σας.

Για περισσότερες πληροφορίες, επικοινωνήστε με έναν σύμβουλο πωλήσεων

Γραμματοσειρές PS: 136 Roman  
Γραμματοσειρές PCL: 93 Roman, 10 Bitmar, 2 OCR, Andale Mono WT J/K/S/T<sup>1</sup>

(Ιαπωνικά, Κορεατικά, Απλοποιημένα και Παραδοσιακά Κινεζικά), Γραμματοσειρές Barcode<sup>2</sup>

\* Απαιτείται το προαιρετικό Σετ διεθνών γραμματοσειρών PCL-A1.  
\*\* Απαιτείται το προαιρετικό Kit εκτύπωσης barcode-D1.

Ασφαλής εκτύπωση, Υδατογράφια ασφαλείας, Κεφαλίδια/Υποσέλιδο, Διάταξη σελίδας, Εκτύπωση διπλής όψης, Μείωση γραφίτη, Εκτύπωση πόστερ, Ανγκαστική διακρίσιμη εκτύπωση, Ημερομηνία εκτύπωσης, Προγραμματισμένη εκτύπωση, Εκτύπωση μέσω εικονικού εκτυπωτή

Λειτουργικό σύστημα

ΠΡΟΔΙΑΓΡΑΦΕΣ ΑΝΤΙΓΡΑΦΗΣ  
Ταχύτητα αντιγραφής\* (A&M/Χρώμα)

Χρόνος πρώτου αντιγράφου (A4: A&M/Χρώμα)

Αόλυση αντιγραφής (dpi)

Πολλαπλά αντιγραφα  
Πυκνότητα αντιγραφής  
Μεγέθυνση

Χαρακτηριστικά αντιγραφής

ΠΡΟΔΙΑΓΡΑΦΕΣ ΣΑΡΩΣΗΣ  
Στάνταρ τύπος

Χωρητικότητα χαρτιού τροφοδότη εγγράφων (80g/m<sup>2</sup>)  
Αποδεκτά πρωτότυπα και βάρη

Υποστηριζόμενα μεγέθη υλικών

Ταχύτητα σάρωσης (εκ./λεπτό: A&M/Χρώμα, A4)

Ανάλυση σάρωσης (dpi)

Προδιαγραφές πρόσκτησης σάρωσης

Μέθοδος σάρωσης

ΠΡΟΔΙΑΓΡΑΦΕΣ ΑΠΟΣΤΟΛΗΣ  
Προορισμός

Βιβλίο διευθύνσεων

Ανάλυση αποστολής (dpi)

Πρωτόκολλο επικοινωνίας

Μορφή αρχείου

UFR II: Windows® 8.1/10/11/Server2012/Server2012 R2/ Server2016/Server2019/Server2022,  
Mac OS X (10.11 ή μεταγενέστερη έκδοση)  
PCL: Windows® 8.1/10/11/Server2012/Server2012 R2/ Server2016/Server2019/Server2022,  
PS: Windows® 8.1/10/11/Server2012/Server2012 R2/ Server2016/Server2019/Server2022,  
Mac OS X (10.11 ή μεταγενέστερη έκδοση)  
PPD: Windows® 8.1/10/11, Mac OS X (10.11 ή μεταγενέστερη έκδοση)

iR-ADV DX C359i  
35 σελ./λεπτό (A4), 26 σελ./λεπτό (A5R), 61 σελ./λεπτό (A5), 23 σελ./λεπτό (A6)

iR-ADV DX C259i  
25 σελ./λεπτό (A4), 26 σελ./λεπτό (A5R), 46 σελ./λεπτό (A5), 23 σελ./λεπτό (A6)

\* Μονή όψη

iR-ADV DX C359i: Περ. 5,1/6,9 δευτερόλεπτα ή λιγότερο

iR-ADV DX C259i: Περ. 6,9/9,4 δευτερόλεπτα ή λιγότερο

600 x 600, 300 x 600

Εως 999 αντίγραφα

Αυτόματα ή Χειροκίνητα (9 επίπεδα)

Μεταβλητό ζουμ: 25% έως 400% (σε βήματα 1%)

Προκαθορισμένες κλιμακωτές σμίκρυνσης/μεγέθυνσης: 25%, 50%, 70%, 100% (1:1), 141%, 200%, 400%

Προκαθορισμένοι λόγοι σμίκρυνσης/μεγέθυνσης ανά περιοχή, Διπλή όψη, Προσαρμογή πυκνότητας, Επιλογή τύπου πρωτότυπου, Κατάσταση διακοπής, Πρωτότυπο διπλής όψης, Δημιουργία εργασίας, N σε 1, Αριθμόση σελίδων, Αριθμόση σετ αντιγράφων, Όψηση, Διαγραφή πλαισίου, Υδατογράφημα ασφαλείας, Ημερομηνία εκτύπωσης, Αντιγραφή δελτίου ταυτότητας, Παράλειψη κενών σελίδων, Κατάσταση χρώματος, Προγραμματιζόμενη αντιγραφή, Δείγμα αντιγραφής

Αυτόματες τροφοδότης εγγράφων διπλής όψης με ένα πέρασμα [2 όψεις σε 2 όψεις (Αυτόματα)]

\* Υποστηρίζεται ανίχνευση τροφοδοσίας πολλών φύλλων σε τροφοδότη, 100 φύλλα

Επιφάνεια σάρωσης: Φύλλα, Βιβλία και τρισδιάστατα αντικείμενα

Βάρος υλικών για τροφοδότη εγγράφων: Σάρωση 1 όψη: 42 έως 128g/m<sup>2</sup> (A&M), 64 έως 128g/m<sup>2</sup> (Χρώμα)

Σάρωση 2 όψεις: 50 έως 128g/m<sup>2</sup> (A&M), 64 έως 128g/m<sup>2</sup> (Χρώμα)

Σημείωση:  
Επαγγελματική κάρτα: 80 έως 220g/m<sup>2</sup>

Πλάτος πρωτότυπου μικρότερο από A6 εκτός, επαγγελματικών καρτών: 50 έως 128g/m<sup>2</sup>

Μέγεθος σε επιφάνεια σάρωσης: Έως 216,0 x 355,6mm

Μέγεθος υλικών για τροφοδότη εγγράφων: A4, A5R, A6, B5, Ειδικό μέγεθος: 48,0 x 128,0mm έως 216,0 x 355,6mm

Επαγγελματική κάρτα: 48,0 x 85,0mm έως 55,0 x 91,0mm

Αποστολή (300 x 300dpi):

έως 95/190 όταν είναι απενεργοποιημένη η Αυτόματη επιλογή χρώματος

Σάρωση 1 όψη: 95

Σάρωση 2 όψη: 190

Αυτόματη επιλογή χρώματος ενεργοποιημένη:

Σάρωση 1 όψη: 50

Σάρωση 2 όψη: 100

Αντιγραφή:  
Προτεραιότητα ταχύτητας σάρωσης (300 x 600dpi):

Σάρωση 1 όψη: 50

Σάρωση 2 όψη: 100

Προτεραιότητα ποιότητας εικόνας (600 x 600dpi):

Σάρωση 1 όψη: 30

Σάρωση 2 όψη: 50

Σάρωση για Αντιγραφή: έως 600 x 600

Σάρωση για Αποστολή (Πρωώθηση) έως 600 x 600 (SMB/FTP/WebDAV/IFAX), (Πρόσκτηση) έως 600 x 600

Σάρωση για Φαξ: έως 600 x 600

Colour Network ScanGear2. Για TWAIN και WIA

Υποστηριζόμενο λειτουργικό σύστημα: Windows®7/8.1/10/ Server2008/Server2008 R2/Server2012/Server2012 R2/Server 2016

Τον Φεβ. 2020

Πρωώθηση σάρωσης, Πρόσκτηση σάρωσης, Σάρωση σε θυρίδα, Σάρωση σε προηγμένη θυρίδα, Σάρωση σε δίκτυο, Σάρωση σε στικ μνήμης USB, Σάρωση σε φορητές συσκευές, Σάρωση στο cloud (uniFLOW Online, Cloud Connector - Προαιρετικά)

Στάνταρ: E-mail/Internet Φαξ (SMTP\*), SMB 3.1.1, FTP, WebDAV, Θυρίδα εγγράφων

Προαιρετικά: ΦΑΞ Super G3, IP Φαξ (για iR-ADV DX C359i/C259i)

\* Διατίθεται η μέθοδος πιστοποίησης OAuth 2.0 για Microsoft 365 και Google Workspace.

LDAP (2.000)/Τοπικό (1.600)/Αριθμοί γρήγορης κλήσης (200)

Πρωώθηση: έως 600 x 600

Πρόσκτηση: έως 600 x 600

Αρχείο: FTP (TCP/IP), SMB 3.1.1 (TCP/IP), WebDAV E-mail/i-Φαξ: SMTP, POP3

Στάνταρ: TIFF, JPEG, PDF (Συμπίεση, Με δυνατότητα αναζήτησης, Εφαρμογή πολιτικής, Βελτιστοποίηση για το Web, PDF A/1-b, Ιχνηλάτηση και εξομάλυνση, Κρυπτογράφηση, Υπογραφή συσκευής, Υπογραφή χρήστη), XPS (Συμπίεση, Με δυνατότητα αναζήτησης, Υπογραφή συσκευής, Υπογραφή χρήστη), Office Open XML (PowerPoint, Word)

# ΤΕΧΝΙΚΕΣ ΠΡΟΔΙΑΓΡΑΦΕΣ

# Σειρά imageRUNNER ADVANCE DX C259/C359

<b>Λειτουργίες αποστολής γενικής χρήσης</b>	Επιλογή τύπου πρωτοτύπου, Πρωτότυπο διπλής όψης, Προσαρμογή πυκνότητας, Όψηση, Διαγραφή πλαίσιοι, Δημιουργία εργασίας, Μεταχρονολογημένη αποστολή, Προεπισκόπηση, Ειδοποίηση ολοκλήρωσης εργασίας, Όνομα αρχείου, Θέμα/Μήνυμα, Απάντηση σε, Προτεραιότητα e-mail, Αναφορά ΑΠ, Προστατολισμός περιεχομένου πρωτοτύπου, Παράλειψη κενών σελίδων  (Προαιρετικά) 2 (2 γραμμής προαιρετική)
<b>ΠΡΟΔΙΑΓΡΑΦΕΣ ΦΑΞ</b>	
<b>Μέγιστος αριθμός γραμμών σύνδεσης</b>	Super G3: 33,6kbrps G3: 14,4kbrps
<b>Ταχύτητα μόντεμ</b>	ΜΗ, MR, MMR, JBIG
<b>Μέθοδος συμπίεσης Ανάλυση (dpi)</b>	400x400 (Εξαιρετικά υψηλή), 200x400 (Πολύ υψηλή), 200x200 (Υψηλή), 200x100 (Κανονική)
<b>Μέγεθος αποστολής/εγγραφής</b>	A4, A5*, A6*, B5*/A4, A5, B5 *Αποστολή ως A4
<b>Μνήμη φαξ</b>	Έως 30.000 σελίδες (2.000 εργασίες)
<b>Αριθμοί γρήγορης κλήσης</b>	Μέγ. 200
<b>Ομάδες/προορισμοί κλήσης</b>	Μέγ. 199 στοιχεία κλήσης
<b>Διαδοχική αποστολή σε πολλούς προορισμούς</b>	Μέγ. 256 διευθύνσεις
<b>Διατήρηση περιεχομένου μνήμης</b>	Ναι
<b>Χαρακτηριστικά φαξ</b>	Όνομα αποστολέα (ΤΤΙ), Επιλογή τηλεφωνικής γραμμής (κατά την αποστολή φαξ), Απειθείας αποστολή, Μεταχρονολογημένη αποστολή, Προεπισκόπηση, Ειδοποίηση ολοκλήρωσης εργασίας, Αναφορά ΑΠ, Διακοπή μετάδοσης, Διαδοχική αποστολή σε πολλούς προορισμούς, Αποστολή με κωδικό πρόσβασης/υποδιεύθυνση, Θυρίδα εμπιστευτικών εγγράφων, Αποτύπωση 2 σε 1
<b>ΠΡΟΔΙΑΓΡΑΦΕΣ ΑΠΟΘΗΚΕΥΣΗΣ</b>	
<b>Θυρίδα (αριθμός υποστηριζόμενων)</b>	100 θυρίδες χρηστών, 1 Θυρίδα λήψης στη μνήμη, 50 Θυρίδες εμπιστευτικών φαξ, Αποθήκευση έως και 10.000 σελίδων (2.000 εργασίες)
<b>Προηγμένη θυρίδα</b>	Πρωτόκολλο επικοινωνίας: SMB ή WebDAV Υποστηριζόμενο σύστημα-πελάτης: Windows* 8.1/10 Ταυτόχρονες συνδέσεις (Μέγ): SMB: 64, WebDAV: 3 Περ. 16GB
<b>Διαθέσιμος χώρος στον δίσκο για Προηγμένες Θυρίδες</b>	
<b>Χαρακτηριστικά προηγμένων θυρίδων</b>	Έλεγχος ταυτότητας κατά τη σύνδεση σε προηγμένες θυρίδες, Λειτουργία ταξινόμησης, Εκτύπωση αρχείου PDF με κωδικό πρόσβασης, Υποστήριξη του imageWARE Secure Audit Manager, Αναζήτηση, Προεπισκόπηση αρχείων, Διαχείριση ελέγχου ταυτότητας, Ανοικτή για δημόσια χρήση, Διεύθυνση URI ΑΠ, Δημιουργία/επαναφορά αντιγράφων ασφαλείας
<b>ΠΡΟΔΙΑΓΡΑΦΕΣ ΑΣΦΑΛΕΙΑΣ</b>	
<b>Έλεγχος ταυτότητας και έλεγχος πρόσβασης</b>	Έλεγχος ταυτότητας χρηστών (Σύνδεση με εικόνα, Σύνδεση με εικόνα και PIN, Σύνδεση με κάρτα, Σύνδεση με όνομα χρήστη και κωδικό πρόσβασης, Σύνδεση σε επίπεδο λειτουργίας, Σύνδεση με φορητή συσκευή), Έλεγχος ταυτότητας με κωδικό τμήματος (Σύνδεση με κωδικό τμήματος και PIN, Σύνδεση σε επίπεδο λειτουργίας), uniFLOW Online* (Σύνδεση με PIN, Σύνδεση με εικόνα, Σύνδεση με κάρτα και PIN, Σύνδεση με κάρτα, Σύνδεση με όνομα χρήστη και κωδικό πρόσβασης, Σύνδεση με κωδικό τμήματος και PIN, Σύνδεση σε επίπεδο λειτουργίας), Σύστημα διαχείρισης πρόσβασης (Έλεγχος πρόσβασης, Cloud Connector* (Σύνδεση με PIN), Microsoft Entra ID (Σύνδεση με PIN, Σύνδεση με κάρτα), Έλεγχος ταυτότητας δύο παραγόντων σε LUI/RUI *Απαιτείται συνδρομή
<b>Ασφάλεια εγγράφων</b>	Ασφάλεια εκτύπωσης (Ασφαλής εκτύπωση, Κρυπτογραφημένη ασφαλής εκτύπωση, Αναγκαστική διακράτηση εκτύπωσης, Ασφαλής εκτύπωση uniFLOW**), Ασφάλεια λήψης δεδομένων (Θυρίδα εμπιστευτικών εισερχόμενων φαξ, Αυτόματη προώθηση ληφθέντων εγγράφων), Ασφάλεια σάρωσης (Κρυπτογραφημένα PDF, PDF/XPS με υπογραφή συσκευής, PDF/XPS με υπογραφή χρήστη, Ενοποίηση με Adobe LiveCycle* Rights Management ES2.5), Ασφάλεια τύπου BOX (Θυρίδα εγγράφων προστατευμένη με κωδικό πρόσβασης, Έλεγχος πρόσβασης σε χώρο προηγμένης θυρίδας), Ασφάλεια αποστολής δεδομένων (Ρύθμιση για αίτημα κωδικού πρόσβασης ανά μετάδοση, Περιορισμένες λειτουργίες αποστολής email/αρχείων, Επιβεβαίωση αριθμού φαξ, Αποδοχή/περιορισμός μεταδόσεων μέσω προγράμματος οδήγησης φαξ, Αποδοχή/περιορισμός αποστολής από το ιστορικό, Υποστήριξη S/MIME), Παρακολούθηση εγγράφων (Ασφαλές υδατογράφημα) * Απαιτείται το uniFLOW Online/uniFLOW
<b>Ασφάλεια δικτύου</b>	TLS 1.3, FTPS, IPsec, Έλεγχος ταυτότητας IEEE802.1X, Υποστήριξη WPA3 (Wi-Fi), SNMP V3.0, Λειτουργικότητα τείχους προστασίας (Φιλτράρισμα διευθύνσεων IP/MAC), Υποστήριξη διπλού δικτύου (Ενσύρματο LAN/Ασύρματο LAN, Ενσύρματο LAN/Ενσύρματο LAN), Απενεργοποίηση μη χρησιμοποιούμενων λειτουργιών (Ενεργοποίηση/απενεργοποίηση πρωτοκόλλων/εφαρμογών, Ενεργοποίηση/απενεργοποίηση Remote UI, Ενεργοποίηση/απενεργοποίηση διασύνδεσης USB), Διαχωρισμός ΦΑΞ G3 από LAN, Διαχωρισμός θύρας USB από LAN, Απαγόρευση εκτέλεσης αρχείων αποθηκευμένων σε Προηγμένη Θυρίδα του MFP, Σάρωση και αποστολή - Θέματα σχετικά με ιούς κατά τη λήψη e-mail

<b>Ασφάλεια συσκευής</b>	Προστασία δεδομένων SSD [Κρυπτογράφηση δεδομένων SSD (FIPS140-3), Κλειδίωμα SSD], Στάνταρ προετοιμασία SSD, Προετοιμασία (NIST 800-88 PURGE LEVEL), Trusted Platform Module (TPM 2.0), Λειτουργία απόκρυψης αρχείου καταγραφής εργασιών, Προστασία ακεραιότητας λογισμικού MFD, Έλεγχος ακεραιότητας λογισμικού MFD και Platform Firmware Resiliency (NIST SP800-193) με Αυτόματη ανάκαμψη συστήματος (Επαλήθευση του συστήματος κατά την εκκίνηση, Ανίχνευση εισβολέα κατά τη λειτουργία), Συμμόρφωση με το πρότυπο IEEET600.2 (Πιστοποίηση κοινών κριτηρίων)
<b>Διαχείριση και έλεγχος συσκευής</b>	Κωδικός πρόσβασης διαχειριστή, Διαχείριση ψηφιακών πιστοποιητικών και κλειδίων, Έλεγχος ταυτότητας δύο παραγόντων για απομακρυσμένη διαχείριση, Αρχείο καταγραφής ελέγχων, Συνεργασία με Εξωτερικό σύστημα ελέγχων ασφαλείας (Πληροφορίες ασφαλείας και διαχείριση συμβάντων), Καταγραφή δεδομένων εικόνων, Ρύθμιση πολιτικών ασφαλείας, Κωδικός πρόσβασης για τη Διαχείριση της συσκευής και τη Διαχείριση της ασφάλειας
<b>ΠΕΡΙΒΑΛΛΟΝΤΙΚΕΣ ΠΡΟΔΙΑΓΡΑΦΕΣ</b>	
<b>Περιβάλλον λειτουργίας</b>	Θερμοκρασία: 10 έως 30°C Υγρασία: 20% έως 80% (σχετική υγρασία) 220-240V, 50/60Hz, 3,9A Μέγ.: Περ. 1.500W Αντιγραφή (iR-ADV DX C359i/C259i με συνεχή σάρωση μέσω DADF): 575,4W*1 Εκτύπωση (iR-ADV DX C359P) [εκτύπωση μέσω LAN (κατάσταση χρώματος, διπλή όψη, με Μονάδα κασέτας τροφοδοσίας-AK1)]: 488,5W*1 Αναμονή: Περ. 40,3W*1 Κατάσταση ανατολής λειτουργίας: Περ. 0,8W*2 *1 Τιμή αναφοράς: μέτρηση μιας μονάδας *2 Η κατάσταση ανατολής λειτουργίας με κατανάλωση 0,8W δεν είναι διαθέσιμη σε όλες τις περιπτώσεις λόγω συγκεκριμένων ρυθμίσεων.
<b>Τροφοδοσία ρεύματος</b>	Τυπική κατανάλωση ηλεκτρικής ενέργειας (TEC)*: iR-ADV DX C359i/C359P: 0,33kWh iR-ADV C259i: 0,22kWh *Σύμφωνα με το πρότυπο USA Energy Star 3.0
<b>Κατανάλωση ενέργειας</b>	Για λεπτομερείς πληροφορίες σχετικά με τον κανονισμό Erp-Lot6/26, μεταβείτε στη διεύθυνση: <a href="https://www.canon-europe.com/for_work/lot26/">https://www.canon-europe.com/for_work/lot26/</a> <b>Στάθμη ισχύος ήχου (LWA, m)*</b> Ενεργό (A&M) (1 όψη): iR-ADV DX C359i/C359P: 65dB, Kv 3dB iR-ADV DX C259i: 62dB, Kv 3dB * Τιμή αναφοράς: μέτρηση μόνο μιας μονάδας με το πρότυπο ISO7779, περιγραφή με το πρότυπο ISO9296 (2017)
<b>Επίπεδα θορύβου</b>	<b>Ηχητική πίεση (LpAm)</b> Θέση δίπλα στη συσκευή: Ενεργό (A&M) (1 όψη): iR-ADV DX C359i/C359P: 52dB* iR-ADV DX C259i: 49dB* Αναμονή: iR-ADV DX C359i/C359P/C259i: 8dB * Τιμή αναφοράς: μέτρηση μόνο μιας μονάδας με το πρότυπο ISO7779, περιγραφή με το πρότυπο ISO9296 (2017) Blue Angel
<b>Πρότυπα ΑΝΑΛΩΣΙΜΑ</b>	Γραφίτης C-EXV 55 MAYPO/KYANO/MATZENTA/KITPINO 18.000 σελίδες
<b>Κασέτες γραφίτη</b>	Για λεπτομερείς πληροφορίες, επισκεφθείτε τον ιστότοπό μας <a href="https://www.canon.gr/business/">https://www.canon.gr/business/</a>
<b>Γραφίτης (εκτιμώμενη απόδοση με κάλυψη 5%)</b>	Universal Login Manager (ULM) * Για περισσότερες πληροφορίες, δείτε: <a href="https://www.canon.gr/business/uniFLOW/Online">uniFLOW Online</a>
<b>ΛΟΓΙΣΜΙΚΟ ΚΑΙ ΔΙΑΧΕΙΡΙΣΗ ΕΚΤΥΠΩΤΗ</b>	iW Management Console e-Συντήρηση Content Delivery System Network ScanGear
<b>Παρακολούθηση και κατάρτιση αναφορών</b>	MEAP (Multifunction Embedded Application Platform) Kofax Power PDF (προαιρετική)
<b>Εργαλεία διαχείρισης από απόσταση</b>	
<b>Λογισμικό σάρωσης</b>	
<b>Πλατφόρμα</b>	
<b>Έκδοση εγγράφων</b>	
<b>ΕΠΙΛΟΓΕΣ ΤΡΟΦΟΔΟΣΙΑΣ ΧΑΡΤΙΟΥ</b>	
<b>Μονάδα κασέτας-AEI</b>	Χωρητικότητα χαρτιού: 550 φύλλα (80g/m <sup>2</sup> ) Τύπος χαρτιού: Λεπτό, Απλό, Βαρύ, Ανακυκλωμένο, Χρωματιστό, Με διάτρηση, Γραφής Μέγεθος χαρτιού: A4, A5R, B5, Ειδικό μέγεθος: 98,0 x 190,5mm έως 216,0 x 355,6mm Βάρος χαρτιού: 60 έως 163g/m <sup>2</sup> Πληγή ρεύματος: Από την κύρια μονάδα Διαστάσεις (Π x Β x Υ): 511 x 508 x 159mm (με σύνδεση στην κύρια μονάδα) Βάρος: Περ. 10kg
<b>Μονάδα κασέτας τροφοδοσίας-AJ1</b>	Χωρητικότητα χαρτιού: 550 φύλλα (80g/m <sup>2</sup> ) Τύπος χαρτιού: Λεπτό, Απλό, Ανακυκλωμένο, Βαρύ, Χρωματιστό, Με διάτρηση, Γραφής Μέγεθος χαρτιού: A4, A5R, B5, Ειδικό μέγεθος: 98,0 x 190,5mm έως 216,0 x 355,6mm Βάρος χαρτιού: 60 έως 163g/m <sup>2</sup> Τροφοδοσία ρεύματος: Από την κύρια μονάδα Διαστάσεις (Π x Β x Υ): 511 x 508 x 425mm (με σύνδεση στην κύρια μονάδα) Βάρος: Περ. 16kg

# ΤΕΧΝΙΚΕΣ ΠΡΟΔΙΑΓΡΑΦΕΣ

# Σειρά imageRUNNER ADVANCE DX C259/C359

## Μονάδα κασέτας τροφοδοσίας-AK1

Χωρητικότητα χαρτιού: 550 φύλλα (80g/m<sup>2</sup>)  
x 3 συρτάρια  
Τύπος χαρτιού: Λεπτό, Απλό, Ανακυκλωμένο, Βαρύ,  
Χρωματιστό, Με διατήρηση, Γραφής  
Μέγεθος χαρτιού: A4, A5R, B5,  
Ειδικό μέγεθος: 98,0 x 190,5mm έως 216,0 έως 355,6mm  
Βάρος χαρτιού: 60 έως 163g/m<sup>2</sup>  
Πηγή ρεύματος: Από την κύρια μονάδα  
Διαστάσεις (Π x Β x Υ): 511 x 508 x 425mm  
(με σύνδεση στην κύρια μονάδα)  
Βάρος: Περ. 19kg

## ΕΠΙΛΟΓΕΣ ΕΞΟΔΟΥ\*

\*Η χωρητικότητα χαρτιού μπορεί να διαφέρει ανάλογα με τον τύπο/το μέγεθος του χαρτιού.

## Συρράπττης/Finisher-Z1

Χωρητικότητα δίσκου (80g/m<sup>2</sup>):  
A4, A5, ASR, A6, B5: 500 φύλλα  
Βάρος χαρτιού: 60 έως 220g/m<sup>2</sup>  
Θέση συρραφής: Γωνία  
Ικανότητα συρραφής:  
A4, B5: 30 φύλλα (60 έως 105g/m<sup>2</sup>)  
Πηγή ρεύματος: Από την κύρια μονάδα  
Διαστάσεις (Π x Β x Υ): 555 x 459 x 301mm  
(μέγεθος μονάδας)  
Βάρος: Περ. 14kg

## ΑΞΕΣΟΥΑΡ ΥΛΙΚΟΥ ΕΞΟΠΛΙΣΜΟΥ

### Συσκευές ανάγνωσης καρτών

Διατίθενται διάφορες συσκευές ανάγνωσης καρτών,  
π.χ. MiCard Plus. Για περισσότερες λεπτομέρειες,  
επικοινωνήστε με το τοπικό γραφείο της Canon.  
Συσκευή ανάγνωσης καρτών αντιγραφής-F1  
Εξάρτημα σύνδεσης συσκευής ανάγνωσης καρτών  
αντιγραφής-B5

## ΕΠΙΛΟΓΕΣ ΣΥΣΤΗΜΑΤΟΣ ΚΑΙ ΕΛΕΓΚΤΗ

### Αξεσουάρ εκτύπωσης

### Εκτύπωση Barcode

### Αξεσουάρ συστήματος

Σετ διεθνών γραμματοσειρών PCL-A1  
Κιτ εκτύπωσης barcode-D1  
Κιτ διασύνδεσης μονάδας ελέγχου αντιγραφής-A1  
Κάρτα ασύρματου LAN-D1  
Κιτ σειριακής διασύνδεσης-K3  
Κάρτα FAX Super G3-BL1  
Κιτ μετάδοσης φαξ από απόσταση-A1  
Κιτ επέκτασης IP FAX-B1

### Αξεσουάρ Φαξ

## ΑΛΛΕΣ ΕΠΙΛΟΓΕΣ

### Αξεσουάρ προσβασιμότητας

### Αναλώσιμα

Λαβή προσπέλασης ADF-A1  
Συρράπττης-P1

## Λογισμικό και λύσεις



## Πιστοποιήσεις και συμβατότητα



# Canon

Canon Inc.  
canon.com  
Canon Europe  
canon-europe.com  
Greek edition  
© Canon Europa N.V., 2024