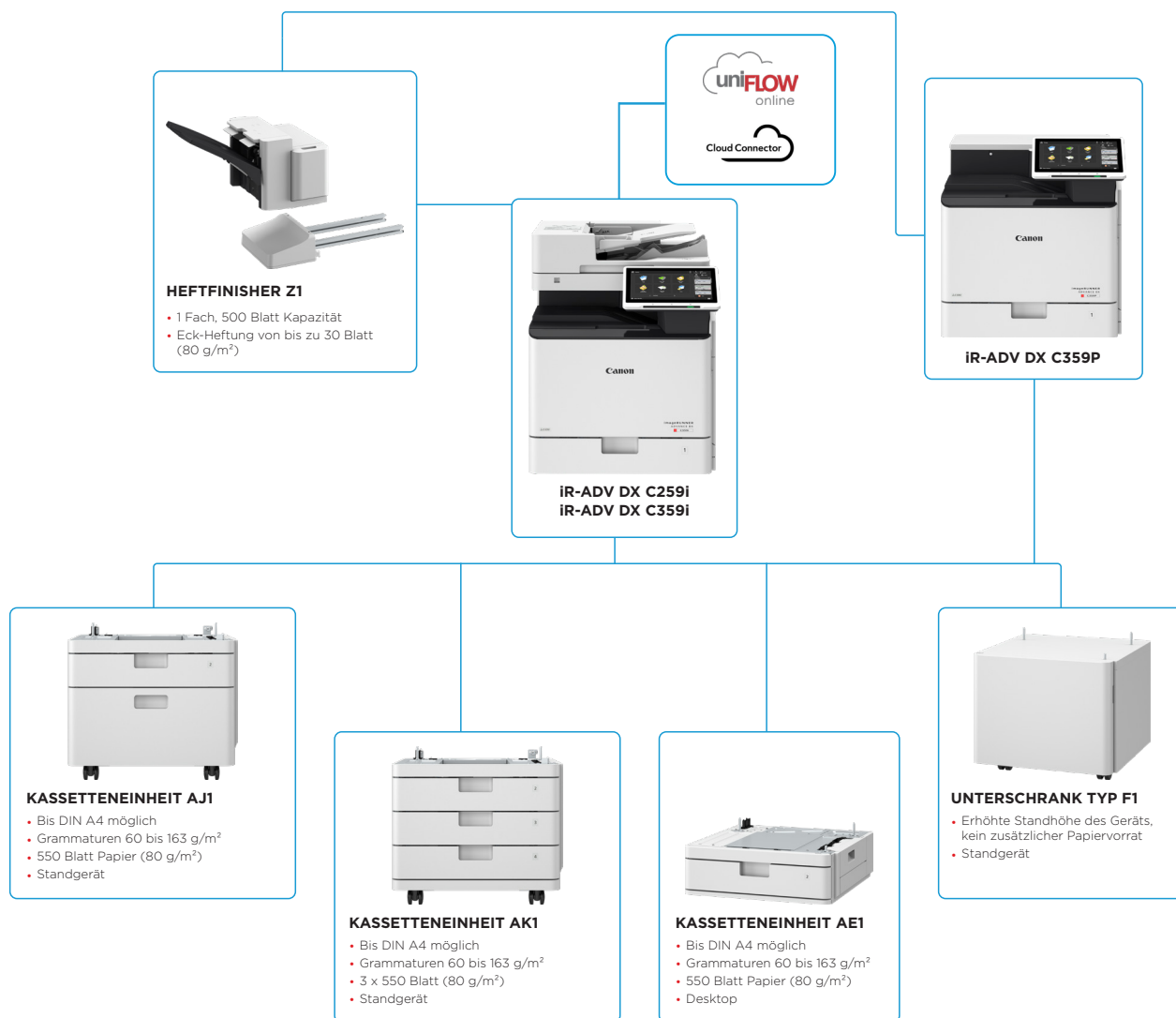


KOMPAKTE DIN A4-FARBDRUCKSYSTEME MIT OPTIMISIERTEN WORKFLOWS FÜR SCHNELLES UND QUALITATIV HOCHWERTIGES DRUCKEN UND SCANNEN.

HAUPTKONFIGURATIONSOPTIONEN



Diese einfache Konfigurationsübersicht dient nur zur Veranschaulichung. Eine vollständige Liste der Optionen und die genauen Kompatibilitätsbeziehungen finden Sie im [online Produktkonfigurator](#).

Die Unified Firmware Platform (UFP) gewährleistet in Verbindung mit dem Canon Content Delivery System (CDS), dass die neuesten Upgrades und Sicherheitsfunktionen automatisch verfügbar sind - für ein besseres Nutzererlebnis im gesamten iR ADVANCE DX-Portfolio.

TECHNISCHE DATEN

HAUPT-EINHEIT

Gerätetyp

Multifunktionaler DIN A4-Farblaserdrucker

Kernfunktionen

Drucken, Kopieren*, Scannen*, Senden*, Speichern und optionales Fax*
* Gilt nicht für iR-ADV DX C359P (Druckermodell)

Prozessor

1,8 GHz Dual Core Prozessor

Bedienfeld

25,7 cm großer TFT-LCD-WSVGA-Farb-Touchscreen

Arbeitsspeicher

Serienmäßig: 4 GB RAM

Festplatte

Serienmäßig: (SSD) 256 GB

Schnittstellen

NETZWERK
Serienmäßig: 1000Base-T/ 100Base-TX/ 10Base-T
Optional: Wireless LAN (IEEE 802.11 b/g/n)
SONSTIGES
Serienmäßig: 1 x USB 2.0 (Host), 1 x USB 3.0 (Host), 1 x USB 2.0 (System)
Optional: serielle Schnittstelle, Kopierkontrolle-Schnittstelle

Papierzufuhrkapazität (DIN A4, 80 g/m²)

Standard: 650 Blatt
100-Blatt-Mehrzweckfach
1 x 550-Blatt-Papierkassette
Maximal: 2.300 Blatt (mit Kassettenzufuhrreinheit AK1).

Papierausgabekapazität (DIN A4, 80 g/m²)

Serienmäßig: 250 Blatt
Maximum: 500 Blatt (mit Heftfinisher Z1)

Endverarbeitungsfunktionen

Serienmäßig: Sortieren, Zusammentragen
Mit Finisher: Sortieren, Zusammentragen, Versetzen, Heften

Mögliche Druckmedien

Mehrzweckfach:
Dünnendruckpapier, Normalpapier, schweres Papier, Recyclingpapier, Farbpapier, Folien, vorgelochtes Papier, Feinpapier, Etiketten, Umschläge
Papierkassette:
Dünnes Papier, Normalpapier, schweres Papier, Recyclingpapier, farbiges Papier, vorgelochtes Papier, Feinpapier, Umschläge*

Mögliche Formate

Mehrzweckfach:
Standardformat: DIN A4, DIN A5, A5R, DIN A6, B5
Benutzerdefiniertes Format: 98,0 x 148,0 mm bis 216,0 x 355,6 mm
Umschläge: COM10 Nr.10, Monarch, DL, ISO-C5
Umschläge benutzerdefiniert: 98,0 x 148,0 mm bis 216,0 x 355,6 mm
Papierkassette:
Standardformat: DIN A4, DIN A5, A5R, DIN A6, B5
Benutzerdefiniertes Format: 98,0 x 190,5 mm bis 216,0 x 355,6 mm
Umschläge: COM10 Nr. 10, Monarch, DL, ISO-C5

Mögliche Grammaturen

Mehrzweckfach: 60 bis 220 g/m²
Kassette: 60 bis 163 g/m²
Duplex: 60 bis 163 g/m²

Aufwärmzeit

Schnellstartmodus: max. 4 Sekunden*
(bei C359i/C259i)
* Zeit zwischen dem Einschalten des Systems und dem Erscheinen des Kopier-Icons, das die Eingabebereitschaft des Bedienfelds anzeigt.
Aus dem Ruhemodus: max. 10 Sekunden
Nach dem Einschalten: max. 10 Sekunden*
* iR-ADV DX C359i/C259i: Zeit zwischen dem Einschalten des Systems und der Kopierbereitschaft (nicht Druckreservierung)
* iR-ADV DX C359P: Zeit zwischen dem Einschalten des Systems und der Druckbereitschaft (nicht Druckreservierung)

Abmessungen (B x T x H)

iR-ADV DX C359i/C259i: 519 x 658 x 638 mm
iR-ADV DX C359P: 519 x 658 x 525 mm

Benötigte Stellfläche (B x T)

Grundausrüstung: 852 x 908 mm (mit ausgezogenem Mehrzweckfach + geöffneter Papierkassette)
Vollständig konfiguriert: 1.407 x 908 mm (mit Heftfinisher Z1 + ausgezogenem Mehrzweckfach + geöffneter Papierkassette)

Gewicht

iR-ADV C359i/C259i: ca. 48 kg (einschl. Toner) iR-ADV DX C359P: Ca. 41 kg (einschl. Toner)

TECHNISCHE DATEN: DRUCKER

Druckgeschwindigkeit*

iR-ADV C359i/C359P
35 Seiten/Min. (DIN A4), 26 Seiten/Min. (A5R), 61 Seiten/Min. (DIN A5), 23 Seiten/Min. (DIN A6)
iR-ADV C259i
25 Seiten/Min. (DIN A4), 26 Seiten/Min. (A5R), 46 Seiten/Min. (DIN A5), 23 Seiten/Min. (DIN A6)
* einseitig

Druckgeschwindigkeit beidseitig (DIN A4)

iR-ADV DX C359i/C359P: S/W 35 Bilder/min., Farbe 35 Bilder/min.
C259i: S/W 25 Bilder/min., Farbe 25 Bilder/min.

Druckauflösung (dpi)

600 x 600 bis 1.200 x 1.200 (gleichwertig)

Seitenbeschreibungssprachen

Serienmäßig: UFR II, PCL6, Adobe® PostScript® 3™

Direktdruck

Mögliche Dateiformate: TIFF, JPEG, PDF, EPS und XPS
AirPrint, Mopria, Universal Print by Microsoft, Canon PRINT App und uniFLOW Online
Je nach Anforderungen sind verschiedene Software- und MEAP-basierte Lösungen zum Drucken über Mobilgeräte bzw. mit dem Internet verbundene Systeme und cloudbasierte Dienste erhältlich.
Weitere Informationen erhalten Sie bei Ihrem Canon Ansprechpartner.

Schriftarten

PS-Schriftarten: 136 Roman-PCL-Schriftarten: 93 Roman-, 10 Bitmap-, 2 OCR-Schriftarten, Andalé Mono WT J/K/S/T** (Japanisch, Koreanisch, vereinfachtes und traditionelles Chinesisch), Barcode-Schriftarten** PS-Schriftarten: 136 Roman
** Optionaler internationaler PCL-Schriftensatz A1 erforderlich.
** Barcode-Druckkit D1 erforderlich.

Druckfunktionen

Sicheres Drucken, Sicheres Wasserzeichen, Kopf-/Fußzeile, Seitenlayout, beidseitiges Drucken, Tonerreduzierung, Plakatdruck, erzwungene Druckreservierung, Druckdatum, geplantes Drucken, Drucken über virtuellen Drucker

imageRUNNER ADVANCE DX C259/C359 Serie

Betriebssysteme

UFR II: Windows® 8.1/10/11/Server2012/Server2012 R2/Server2016/Server2019/Server2022, Mac OS X (10.11 oder höher)
PCL: Windows® 8.1/10/11/Server2012/Server2012 R2/Server2016/Server2019/Server2022
PS: Windows® 8.1/10/11/Server2012/Server2012 R2/Server2016/Server2019/Server2022, Mac OS X (10.11 oder höher)
PPD: Windows® 8.1/10/11, Mac OS X (10.11 oder höher)

TECHNISCHE DATEN: KOPIERER

Kopiergeschwindigkeit*

(S/W, Farbe)

iR-ADV DX C359i
Seiten pro Minute: 35 (DIN A4), 26 (DIN A5R), 61 (DIN A5), 23 (DIN A6)

iR-ADV DX C259i
Seiten pro Minute: 25 (DIN A4), 26 (DIN A5R), 46 (DIN A5), 23 (DIN A6)

* Einseitig

Ausgabezeit 1. Kopie (DIN A4; S/W, Farbe)

iR-ADV DX C359i: ca. max. 5,1/6,9 Sekunden

iR-ADV DX C259i: ca. max. 6,9/9,4 Sekunden

Kopierauflösung (dpi)

600 x 600

Mehrfachkopien

Bis 999 Kopien

Kopierdichte

Automatisch oder manuell (9 Stufen)

Vergrößerung

Variabler Zoom: 25 % bis 400 % (in Schritten von 1 %) Voreingestellte Verkleinerung/Vergrößerung: 25 %, 50 %, 70 %, 100 % (1:1), 141 %, 200 %, 400 %

Kopierfunktionen

Feste Bereichs-Zoomstufen, beidseitig, Dichteregulierung, Auswahl der Vorlagenart, Unterbrechungs-Modus, beidseitige Vorlage, Joberstellung, N auf 1, Seitennummerierung, Nummerierung der Kopiersätze, Schärfe, Randentfernung, Sicheres Wasserzeichen, Druckdatum, Ausweiskopie, Überspringen leerer Seiten, Farbmodus, Reserviertes Kopieren, Musterkopie

TECHNISCHE DATEN: SCANNER

Standard

Automatischer Vorlageneinzug* bei beidseitigem Single-Pass-Modus [2-seitig auf 2-seitig (automatisch mit DADF)]

* Mehrfacheinzugs-Erkennung wird unterstützt.

Papierkapazität

100 Blatt

Dokumenteneinzug (80 g/m²)

100 Blatt

Verarbeitbare Vorlagen und Grammaturen

Vorlagenglas: Blatt, Buch und 3-dimensionale Objekte
Grammaturen des Dokumenteneinzugs:
Einseitig: 42 bis 128 g/m² (S/W), 64 bis 128 g/m² (Farbe)
Beidseitiges Scannen: 50 bis 128 g/m² (S/W), 64 bis 128 g/m² (Farbe)

Hinweis:

Visitenkarten: 80 bis 220 g/m²

Vorlagenbreite schmaler als A6 außer Visitenkarte: 50 bis 128 g/m²

Mögliche Formate

Größe des Vorlagenglases: bis zu 216,0 x 355,6 mm
Medienformat des Dokumenteneinzugs:
DIN A4, A5R, DIN A6, B5
Benutzerdefiniertes Format: 48,0 x 128,0 mm bis 216,0 x 355,6 mm
Visitenkarte: 48,0 x 85,0 mm bis 55,0 x 91,0 mm

Scangeschwindigkeit (S/W / Farbe: DIN A4)

Senden (300 x 300 dpi):
bis zu 95/190 bei ausgeschaltetem automatischen Farbmodus

Einseitiges Scannen: 95

Beidseitiges Scannen: 190

bei eingeschaltetem automatischen Farbmodus:

Einseitiges Scannen: 50

Beidseitiges Scannen: 100

Kopieren:

Vorrang Scangeschwindigkeit (300 x 600 dpi):

Einseitiges Scannen: 50

Beidseitiges Scannen: 100

Vorrang Bildqualität (600 x 600 dpi):

Einseitiges Scannen: 30

Beidseitiges Scannen: 50

Scanauflösung (dpi)

Kopierscan: bis 600 x 600
Scan zum Senden: (Push) bis 600 x 600 (SMB/FTP/WebDAV/IFAX), (Pull) bis 600 x 600
Scannen zum Faxen: bis 600 x 600.

Technische Daten: Pull-Scan

Colour Network ScanGear2 Unterstützte Betriebssysteme sowohl für TWAIN als auch WIA:
Windows 7/8.1/10, Server 2008/2008 R2/2012/2012 R2/2016 Stand Februar 2020

Scanverfahren

Push-Scan, Pull-Scan, Scannen zu Mailbox, Scannen zu Advanced Page, Scan-to-Network, auf Speichermedium scannen (USB-Stick), Scannen zu Mobilgeräten, Scannen zu Clouddiensten (uniFLOW Online, Cloud Connector - optional)

TECHNISCHE DATEN: SENDEN

Ziel

Standard: E-Mail/Internet FAX (SMTP*), SMB 3.11, FTP, WebDAV, Mailbox

Optional: Super G3 FAX, IP-Fax (für iR-ADV DX C359i/C259i)

* OAuth 2.0 Authentifizierungsmethode verfügbar für Microsoft 365 und Google Workspace.

Adressbuch

LDAP (2.000)/Lokal (1.600)/Kurzwahl (200)

Sendeauflösung (dpi)

Push: bis 600 x 600

Pull: bis 600 x 600

Kommunikationsprotokoll

Datei: FTP (TCP/IP), SMB 3.11 (TCP/IP), WebDAV

E-Mail/Internet FAX: SMTP, POP3

Dateiformat

Serienmäßig: TIFF, JPEG, PDF (komprimiert, durchsuchbar, Richtlinie anwenden, Optimieren für Web, PDF A/1-b, Trace & Smooth, verschlüsselt, Gerätesignatur, Benutzersignatur), XPS (komprimiert, durchsuchbar, Gerätesignatur, Benutzersignatur), Office Open XML (PowerPoint, Word)



TECHNISCHE DATEN

Universelle Sendefunktionen

Auswahl der Vorlagenart, beidseitige Vorlage, Kontrasteinstellung, Schärfe, Rahmenentfernung, Joberstellung, zeitversetztes Senden, Vorschau, Joberledigungsinfo, Dateiname, Betreff/Nachricht, Antworten, E-Mail-Priorität, TX-Bericht, Erkennen der Vorlagenausrichtung, Überspringen leerer Seiten (Optional)

TECHNISCHE DATEN: FAX

Maximale Anzahl der Leitungen

2 (2. Leitung optional)

Modemgeschwindigkeit

Super G3: 33,6 kbit/s
G3: 14,4 kbit/s

Komprimierungsverfahren

MH, MR, MMR, JBIG

Auflösung (dpi)

400 x 400 (Ultra Fine), 200 x 400 (Super Fine), 200 x 200 (Fine), 200 x 100 (Normal)

Sende-/Aufnahme-Formate

DIN A4, DIN A5*, DIN A6*, B5*/A4, DIN A5, B5
*gesendet als DIN A4

Faxspeicher

Bis zu 30.000 Seiten (2.000 Aufträge)

Kurzwahlspeicher

max. 200

Gruppenwahlliste / Gegenstellen

max. 199 Gegenstellen

Rundsenden

max. 256 Gegenstellen

Speicherschutz

Ja

Faxfunktionen

Name des Absenders (TTI), Telefonleitungswahl (beim Faxen), direktes Senden, zeitversetztes Senden, Vorschau, Joberledigungsinfo, TX-Bericht, Übertragungsunterbrechung, Rundsendungen, Senden per Kennwort/ Unteradresse, vertrauliches Postfach, 2-on-1-Log.

TECHNISCHE DATEN: SPEICHER

Mailbox (mögliche Anzahl)

100 Benutzerpostfächer,
1 Speicherempfangsposteingang,
50 vertrauliche Faxpostfächer,
Maximal 10.000 Seiten (2.000 Aufträge)
werden gespeichert

Advanced Space

Kommunikationsprotokoll: SMB- oder WebDAV
Unterstützter Client-PC: Windows 8.1/10/11
Gleichzeitige Verbindungen (max.): SMB: 64, WebDAV: 3
ca. 16 GB

Unter Advanced Space verfügbare Festplattengröße Advanced Space-Funktionen

Authentifizierung für Advanced Space-Login, Sortierfunktion, Drucken eines kennwortgeschützten PDF, imageWARE Secure Audit Manager Support, Suche, Dateivorschau, Authentifizierungs-Management, Open-to-public, URI TX, Backup/Wiederherstellung

TECHNISCHE DATEN: SICHERHEIT

Authentifizierungs- und Zugangskontrolle

Nutzerauthentifizierung (Bild-Login, Bild- und PIN-Login, Karten-Login, Login per Benutzername und Kennwort, Login per Funktionsebene, mobiles Login), Authentifizierung per Abteilungs-ID (Abteilungs-ID- und PIN-Login, Login per Funktionsebene), uniFLOW Online* (PIN-Login, Bild-Login, Bild- und PIN-Login, Karten-Login, Karten- und PIN-Login, Login per Benutzername und Kennwort, Abteilungs-ID- und PIN-Login, Login per Funktionsebene), Zugriffsverwaltungssystem (Zugangskontrolle), Cloud Connector* (PIN-Login), Microsoft Entra ID (PIN-Login, Karten-Login), 2-Faktor Authentifizierung an Display/Remotezugang
* Abonnement erforderlich

Dokumentensicherheit

Drucksicherheit (Sicheres Drucken, verschlüsseltes Sicheres Drucken, erzwungene Druckreservierung, uniFLOW Sicheres Drucken*), Datenempfangssicherheit (vertrauliches Fax-Empfangspostfach mit automatischer Weiterleitung von empfangenen Dokumenten), Scansicherheit (verschlüsseltes PDF, Gerätesignatur PDF/XPS, Nutzersignatur PDF/XPS, Adobe LiveCycle Rechtemanagement ES2.5 Integration), Postfachsicherheit (Kennwortschutz, Advanced Space-Zugriffskontrolle), Schutz für gesendete Daten (Einstellung zur Abfrage eines Kennworts pro Übertragung, Eingeschränkte E-Mail-/Dateiübertragungsfunktionen, Faxnummern-Bestätigung, Faxtreiber-Übertragungen erlauben/einschränken, Senden aus dem Verlauf erlauben/einschränken, S/MIME-Unterstützung), Dokumentenverfolgung (sicheres Wasserzeichen)
* erfordert uniFLOW Online/uniFLOW

Netzwerksicherheit

TLS 1.3, FTPS, IPsec, IEEE802.1X Authentifizierung, WPA3-Unterstützung (WLAN optional), SNMPv3, Firewall-Funktionen (IP/MAC-Adressfilterung), Unterstützung zweifacher Netzwerke (LAN/WLAN, optional LAN/WLAN), Abschalten ungenutzter Funktionen (Aktivierung/ Deaktivierung von Protokollen/ Anwendungen, der Benutzeroberfläche für den Fernzugriff und der USB-Schnittstelle), Trennung der G3-Fax Kommunikationsleitungen vom LAN, Trennung der USB-Ports vom LAN, Verhinderung der Ausführung von in Advanced Space gespeicherten Dateien, Viruswarnungen beim E-Mail-Empfang.

imageRUNNER ADVANCE DX C259/C359 Serie

Systemicherheit

SSD-Festplattenschutz (SSD-Festplattenverschlüsselung (FIPS 140 bis 2/140-3*), SSD-Festplattensperre), Standard-SSD-Festplatteninitialisierung, Initialisierung (NIST 800-88 PURGE LEVEL), Trusted Platform Module (TPM 2.0), verdeckte Auftragsprotokollierung, Schutz der Software-Integrität des MFD, Überprüfung der Software-Integrität und der Plattform Firmware-Resilienz des MFD (NIST SP800-193) mit automatischer Systemwiederherstellung (Überprüfung beim Systemstart, Eindringungserkennung während des Betriebs), Common Criteria Zertifikat gem. Protection Profile for Hardcopy Devices 1.0 (September 2015)

Systemmanagement und Protokollierung

Administrator-Kennwort, Digitales Zertifikat und Schlüsselmanagement, Fernverwaltung Zwei-Faktor-Authentifizierung, Audit-Protokoll, Verbindung zu externen Sicherheitsprüfsystemen (Sicherheitsinformations- und Ereignismanagement (SIEM)), Bilddaten-Protokollierung, Sicherheitsrichtlinien-Einstellung, Passwörter für Geräte- und Sicherheitsverwaltung

TECHNISCHE DATEN: UMWELT Betriebsumgebung

Temperatur: 10 bis 30 °C
Luftfeuchtigkeit: 20 bis 80 % (relative Luftfeuchte)
220-240 V, 50/60 Hz, 3,9 A

Stromversorgung

Stromverbrauch

Maximum: ca. 1.500 W
Drucken (iR-ADV DX C359i/C259i): 454 W / 349 W*
Standby: ca. 40 W*
Ruhemodus: ca. 0,45 W*
* Referenzwert: Gemessen eine Einheit
** 0,45 W im Ruhemodus ist aufgrund bestimmter Einstellungen nicht in allen Fällen verfügbar.
Typischer Stromverbrauch (TEC)*:
iR-ADV DX C359i/C359P: 0,33 kWh
iR-ADV C259i: 0,22 kWh
*Gemäß USA Energy Star 3.0

Detaillierte Informationen zu den Bestimmungen zu Erp:Lot6/26 finden Sie hier:
https://www.canon-europe.com/for_work/lot26/

Geräuschpegel

Schallleistungspegel (LwAd)*
In Betrieb (SW/Farbe; einseitig):
iR-ADV DX C359i/C359P: 67,5 dB (A), 68,5 dB (A)
iR-ADV DX C259i: 65,1 dB (A) / 66,8 dB (A)
* Referenzwert: nur eine Einheit gemessen nach ISO7779, beschrieben in ISO9296 (2017)
Schalldruck (LpA)
Aus nebenstehender Position:
In Betrieb (SW/Farbe; einseitig):
iR-ADV DX C359i/C359P: 50,7 dB / 51,9 dB*
iR-ADV DX C259i: 48,5 dB / 50,2 dB*
Standby:
iR-ADV DX C359i/C359P/C259i: 8 dB
* Referenzwert: gemessen nur eine Einheit nach ISO7779, beschrieben in ISO9296 (2017)

Standards

Blauer Engel

VERBRAUCHSMATERIAL

Toner-Kartuschen

Toner (geschätzte Ergiebigkeit bei 5% Flächendeckung)

C-EXV 55 TONER BK/C/M/Y
C-EXV 55 Toner BK: 23.000 Seiten
C-EXV 55 Toner C/M/Y: 18.000 Seiten.

SOFTWARE- UND DRUCKERMANAGEMENT

Nachverfolgung und Berichterstattung

Weitere detaillierte Informationen finden Sie auf unserer Website <https://www.canon.de/business/>

Werkzeuge für Fernwartung

Universal Login Manager (ULM)
* Weitere Informationen finden Sie unter: [uniFLOW Online](https://www.canon.de/uniFLOW)

Scansoftware

Network ScanGear

Plattform

MEAP (multifunktionale eingebettete Anwendungsplattform)

Dokumentenveröffentlichung

Kofax PowerPDF (optional)

PAPIERZUFUHR-OPTIONEN

Kassettenmodul AE1

Papierkapazität: 550 Blatt (80 g/m²)
Papierart: dünnes Papier, Normalpapier, schweres Papier, Recycling-Papier, farbiges Papier, vorgelochtes Papier, Briefpapier
Papierformat: DIN A4, A5R, B5, Benutzerdefiniertes Format: 98,0 x 190,5 mm bis 216,0 x 355,6 mm
Grammaturen: 60 bis 163 g/m²
Stromquelle: Von der Haupteinheit
Abmessungen (B x T x H): 511 x 508 x 159 mm (an der Haupteinheit angebracht)
Gewicht: ca. 10 kg

TECHNISCHE DATEN

imageRUNNER ADVANCE DX C259/C359 Serie

Kassetteneinheit AJ1	Papierkapazität: 550 Blatt (80 g/m ²) Papierarten: dünnes Papier, Normalpapier, Recyclingpapier, schweres Papier, farbiges Papier, vorgelochtes Papier, Feinpapier Papierformat: DIN A4, A5R, B5 Benutzerdefinierte Formate: 98 x 190,5 mm bis 216 x 355,6 mm Grammatur: 60 bis 163 g/m ² Stromversorgung: über Haupteinheit Abmessungen (B x T x H): 511 x 508 x 425 mm (bei Anschluss an die Haupteinheit) Gewicht: ca. 16 kg
Kassetteneinheit AK1	Papierkapazität: 3 x 550 Blatt (80 g/m ²) Papierartyp: dünnes Papier, Normalpapier, Recycling-Papier, schweres Papier, farbiges Papier, vorgelochtes Papier, Briefpapier Papierformat: DIN A4, A5R, B5 Benutzerdefiniertes Format: 98,0 x 190,5 mm bis 216,0 to 355,6 mm Grammaturen: 60 bis 163 g/m ² Stromquelle: Von der Haupteinheit Abmessungen (B x T x H): 511 x 508 x 425 mm (bei Anschluss an die Haupteinheit) Gewicht: ca. 19 kg <small>* Die Papierkapazität kann je nach Papiersorte und Format schwanken.</small>
AUSGABEOPTIONEN*	
Heftfinisher Z1	Kapazität des Fachs (80 g/m ²): DIN A4, DIN A5, A5R, DIN A6, B5: 500 Blatt Grammaturen: 60 bis 220 g/m ² Position der Heftung: Ecke Kapazität der Heftklammern: A4, B5: 30 Blatt (60 bis 105 g/m ²) Stromquelle: Von der Haupteinheit Abmessungen (B x T x H): 555 x 459 x 301 mm (Gerätegröße) Gewicht: ca. 14 kg
HARDWAREZUBEHÖR	
Kartenlesegeräte	Verschiedene Kartenlesegeräte sind verfügbar, z.B. MiCard Plus. Für weitere Informationen wenden Sie sich bitte an Ihren Canon Ansprechpartner. Kopierkartenlesegerät F1 Kopierkartenlesegerät-Zusatz B5
SYSTEM- UND KONTROLLOPTIONEN	
Druckzubehör	Internationaler PCL-Schriftensatz A1
Drucken von Barcodes	Barcodedruck-Kit D1
Systemzubehör	Kopiersteuerungsschnittstellen-Kit A1 Drahtlose LAN-Karte D1 Kit für serielle Schnittstelle K3
Faxzubehör	Super G3 FAX-Karte BL1 Fernfax-Kit A1 IP FAX-Erweiterungskit B1
WEITERE OPTIONEN	
Zubehör für den Systemzugang	Griff für Originaleinzug A1
Verbrauchsmaterial	Heftklammern P1

Software und Lösungen



Zertifizierungen und Kompatibilität



Canon Deutschland GmbH
Europark Fichtenhain A10
D-47807 Krefeld
Canon Helpdesk
Tel.: +49 30 9158 9012
canon.de

Canon Austria GmbH
Canon CEE GmbH
Am Europlatz 2
1120 Wien
Austria
Canon Helpdesk
Tel. (01) 360 277 4567
canon.at

Canon (Schweiz) AG
Richtstrasse 9
CH-8304 Wallisellen
Canon Helpdesk
Tel. +41 22 567 5858
canon.ch

Canon Inc.
canon.com
Canon Europe
canon-europe.com
German edition
© Canon Europa N.V., 2024

