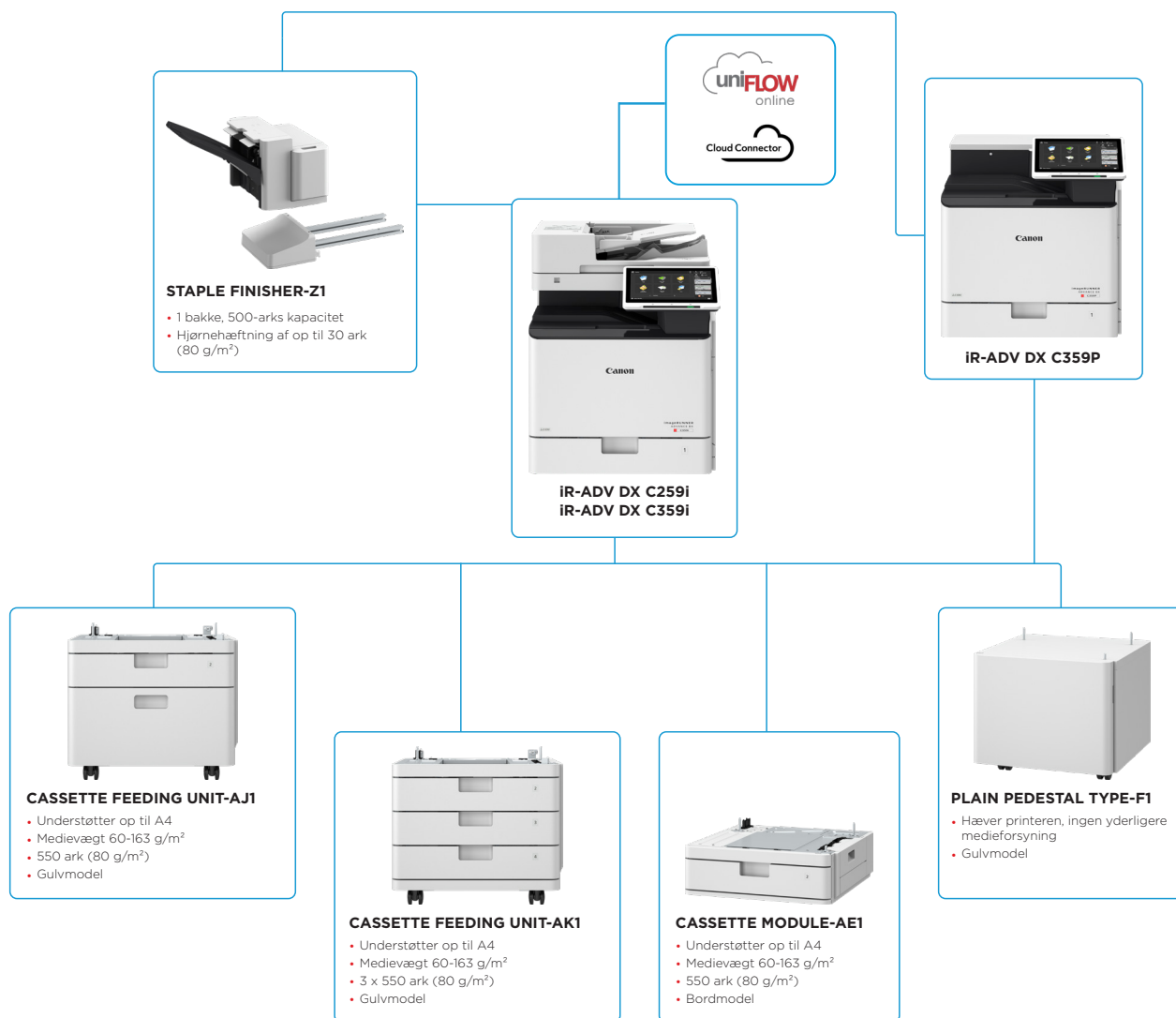




Canon Europe Ltd.  
B11202024 How: 844-849-41 Brand

# KOMPAKTE A4-FARVEPRINTERE MED STRØMLINEDE WORKFLOWS TIL HURTIGT PRINT OG HURTIG SCANNING I HØJ KVALITET.

## VIGTIGSTE KONFIGURATIONSMULIGHEDER



Denne konfiguration er kun til illustrationsformål. Se vores [online-produktkonfigurator](#) for at få en komplet liste over muligheder og kompatibilitet.

UFP (Unified Firmware Platform) sikrer, at de nyeste funktionsopgraderinger og sikkerhedsfunktioner er tilgængelige, hvilket giver en bedre brugeroplevelse på tværs af hele iR ADVANCE DX-porteføljen.

# TEKNISKE SPECIFIKATIONER

# imageRUNNER ADVANCE DX C259/C359-serien

## HOVEDSYSTEM

### Maskintype

### Grundlæggende funktioner

### Processor

### Kontrolpanel

### Hukommelse

### Harddiskdrev

### Interface-tilslutning

Multifunktionel A4-farvelaserprinter  
Print, kopiering\*, scanning\*, send\*, gem og fax\* (tilbehør)  
\* Gælder ikke iR-ADV DX C359P (printermodel)

1,8 GHz dual core-processor  
10,1" TFT LCD WSVGA-touchscreen i farver

Standard: 4 GB RAM  
Standard: (SSD) 256 GB

NETVÆRK  
Standard: 1000BASE-T/100BASE-TX/10BASE-T  
Tilvalg: Trådløst LAN (IEEE 802.11 b/g/n)

ANDET  
Standard: USB 2.0 (Host) x1, USB 3.0 (Host) x1, USB 2.0 (Printer) x1  
Tilvalg: Serielt interface, Copy Control Interface

### Papirforsyningskapacitet (A4, 80 g/m<sup>2</sup>)

Standard: 650 ark  
100-arks universalbakke  
550-arks papirkasse x 1  
Maks. 2.300 ark (med Cassette Feeding Unit-AK1).

### Papiroutputkapacitet (A4, 80 g/m<sup>2</sup>)

Standard: 250 ark  
Maksimum: 500 ark (med Staple Finisher-Z1)

### Finishingfunktioner

Standard: Sætsortering, gruppering  
Med efterbehandler: Sætsortering, staksortering, forskydning, hæftning

### Understøttede medietyper

Universalbakke:  
Tyndt, almindeligt, kraftigt, genbrugspapir, farvet, transparent, forhullet, kontraktpapir (Bond), etiketter, kuverter  
Papirkasse:  
Tyndt, almindeligt, kraftigt, genbrugspapir, farvet, forhullet, kontraktpapir (Bond), kuverter\*

### Understøttede medieformater

Universalbakke:  
Standardstørrelse: A4, A5, A5R, A6, B5  
Brugerdefineret format: 98,0 x 148,0 mm til 216,0 x 355,6 mm  
Kuverter: COM10 No.10, Monarch, DL, ISO-C5  
Brugerdefineret kuvertstørrelse: 98,0 x 148,0 mm til 216,0 x 355,6 mm  
Papirkasse:  
Standardformat: A4, A5, A5R, A6, B5, Brugerdefineret format: 98,0 x 190,5 mm til 216,0 x 355,6 mm  
Kuverter: COM10 nr. 10, Monarch, DL, ISO-C5

### Understøttede medie vægte

Universalbakke: 60 til 220 g/m<sup>2</sup>  
Kassette: 60 til 163 g/m<sup>2</sup>  
Dupleks: 60 til 163 g/m<sup>2</sup>

### Opvarmningstid

Hurtig opstart: 4 sekunder eller mindre\* (gælder for C359i/C259i)  
\*Tid fra printeren tændes, til kopieringsikonet vises og er aktiveret til at blive betjent på touchpanelet.  
Fra dvale: 10 sekunder eller mindre  
Fra opstart: 10 sekunder eller mindre\*  
\* iR-ADV DX C359i/C259i: Tid fra printeren tændes, til den er klar til kopiering (ikke printreservation)  
\* iR-ADV DX C359P: Tid fra printeren tændes, til den er klar til print (ikke printreservation)

### Mål (B x D x H)

iR-ADV DX C359i/C259i: 519 x 658 x 638 mm  
iR-ADV DX C359P: 519 x 658 x 525 mm

### Installationsområde (B x D)

Basis: 852 x 908 mm (med universalbakke trukket ud + papirkasse åben)  
Fuldt konfigureret: 1.407 x 908 mm (med Staple Finisher-Z1 + universalbakke trukket ud + papirkasse åben)

### Vægt

iR-ADV DX C359i/C259i: Ca. 48 kg (inkl. toner)iR-ADV DX C359P: Ca. 41 kg (inkl. toner)

## PRINTSPECIFIKATIONER

### Printhastighed\*

iR-ADV DX C359i/C359P  
35 sider/min. (A4), 26 sider/min. (A5R), 61 sider/min. (A5), 23 sider/min. (A6)  
iR-ADV DX C259i  
25 sider/min. (A4), 26 sider/min. (A5R), 46 sider/min. (A5), 23 sider/min. (A6)  
\* 1-sidet

### Printhastighed for dupleks (A4/LTR)

iR-ADV DX C359i/C359P:  
Sort/hvid 35 sider/min./36 sider/min.,  
Farve 35 sider/min./36 sider/min.,  
C259i: Sort/hvid 25 sider/min./26 sider/min.,  
Farve 25 sider/min./26 sider/min.

### Printopløsning (dpi)

600 x 600 til 1200 x 1200 (ækvivalent)

### Sidebeskrivelsesprog

Standard: UFR II, PCL6, Adobe® PostScript® 3™

### Direkte print

### Print fra mobile enheder og cloud-tjenester

Understøttede filtyper: TIFF, JPEG, PDF, EPS og XPS  
AirPrint, Mopria, Universal Print by Microsoft, Canon PRINT-app og uniFLOW Online  
Der findes en række software- og MEAP-baserede løsninger, der leverer print fra mobile enheder eller internetforbundne enheder og cloud-baserede tjenester afhængigt af jeres behov.  
Kontakt jeres Account Manager for at få flere oplysninger

### Skrifttyper

PS-skrifttyper: 136 Roman  
PCL-skrifttyper: 93 Roman, 10 Bitmap-skrifttyper, 2 OCR-skrifttyper, Andalé Mono WT J/K/S/T<sup>1</sup> (japansk, koreansk, forenklet og traditionel kinesisk), stregkodeskrifttyper<sup>2</sup>  
\*1 Kræver PCL International Font Set-A1 (tilbehør).  
\*2 Kræver Barcode Printing Kit-D1 (tilbehør).

### Printfunktioner

Sikkert print, sikkert vandmærke, sidehoved/sidefod, sidelayout, tosidet print, tonerreduktion, plakatprint, print med tvungen tilbageholdelse, printdato, planlagt print, print med en virtuel printer

## Operativsystem

UFR II: Windows® 8.1/10/11/Server2012/Server2012 R2/Server2016/Server2019/Server2022, Mac OS X (10.11 eller nyere)  
PCL: Windows® 8.1/10/11/Server2012/Server2012 R2/Server2016/Server2019/Server2022  
PS: Windows® 8.1/10/11/Server2012/Server2012 R2/Server2016/Server2019/Server2022, Mac OS X (10.11 eller nyere)  
PPD: Windows® 8.1/10/11/Mac OS X (10.11 eller nyere)

## KOPISPECIFIKATIONER

### Kopieringshastighed\* (sort/hvid, farve)

iR-ADV DX C359i  
35 sider/min. (A4), 26 sider/min. (A5R), 61 sider/min. (A5), 23 sider/min. (A6)

iR-ADV DX C259i  
25 sider/min. (A4), 26 sider/min. (A5R), 46 sider/min. (A5), 23 sider/min. (A6)  
\* Enkelt-sided

### Tid til første kopi (A4, sort/hvid/farve)

iR-ADV DX C359i: Ca. 5,1/6,9 sekunder eller mindre  
iR-ADV DX C259i: Ca. 6,9/9,4 sekunder eller mindre

### Kopiopløsning (dpi)

600 x 600, 300 x 600

### Flere kopier

Op til 999 kopier

### Kopitæthed

Automatisk eller manuel (9 niveauer)

### Forstørrelse

Variabel zoom: 25 % til 400 % (i intervaller på 1 %)  
Forudindstillet reduktion/forstørrelse: 25 %, 50 %, 70 %, 100 % (1:1), 141 %, 200 %, 400 %

### Kopifunktioner

Forudindstillede R/E-forhold efter område, tosidet, justering af densitet, valg af originaltype, afbrydelsesfunktion, tosidet original, jobopbygning, N på 1, sidenummering, nummerering af kopisæt, skarphed, kantsletning, sikkerhedsvandmærke, printdato, kopi ID-kort, spring tomme sider over, farvefunktion, reserveret kopi, kopi eksempel

## SPECIFIKATIONER FOR SCANNING

### Standardtype

Automatisk dokumentfremfører med dupleks og enkelt gennemløb\* [2-sidet til 2-sidet (automatisk)]  
\* Registrering af flerarksfremføring understøttes.

### Papirkapacitet for dokumentfremfører (80 g/m<sup>2</sup>)

100 ark

### Acceptable originaler og vægte

Glaspilade: ark, bog og 3D-objekter  
Medievægt for dokumentfremfører:  
Enkelt-sided scanning: 42 til 128 g/m<sup>2</sup> (sort/hvid), 64 til 128 g/m<sup>2</sup> (farve)  
2-sidet scanning: 50 til 128 g/m<sup>2</sup> (sort/hvid), 64 til 128 g/m<sup>2</sup> (farve)  
Bemærk:  
Visitkort: 80 til 220 g/m<sup>2</sup>  
Originalbredde smallere end A6 undtagen visitkort: 50 til 128 g/m<sup>2</sup>

### Understøttede medieformater

Størrelse for glaspiladescanning: Op til 216,0 x 355,6 mm  
Medieformat for dokumentfremfører:  
A4, A5R, A6, B5, Brugerdefineret størrelse: 48,0 x 128,0 mm til 216,0 x 355,6 mm  
Visitkort: 48,0 x 85,0 mm til 55,0 x 91,0 mm

### Scanningshastighed (ipm: sort/hvid, farve, A4)

Send (300 x 300 dpi):  
Op til 95/190 ved automatisk farvevalg "FRA"  
Enkelt-sided scanning: 95  
Dobbelt-sided scanning: 190  
Automatisk farvevalg "TIL":  
Enkelt-sided scanning: 50  
Dobbelt-sided scanning: 100  
Kopiering:  
Scanningshastighedsprioritet (300 x 600 dpi):  
Enkelt-sided scanning: 50  
Dobbelt-sided scanning: 100  
Billedkvalitetsprioritet (600 x 600 dpi):  
Enkelt-sided scanning: 30  
Dobbelt-sided scanning: 50

### Scanningsopløsning (dpi)

Scan til kopi: op til 600 x 600  
Scan til send: (Push) 600 x 600 (SMB/FTP/WebDAV/IFAX), (Pull) op til 600 x 600  
Scan til Fax: Op til 600 x 600

### Specifikationer for Pull Scan

Colour Network ScanGear2. Til både TWAIN- og WIA  
Understøttede operativsystemer: Windows® 7/ 8.1/ 10/ Server2008/ Server2008 R2/ Server2012/ Server2012 R2/ Server 2016  
Fra og med feb. 2020

### Scanningsmetode

Push scan, Pull scan, Scan til box, Scan til Advanced Space, Scan til netværk, Scan til USB-nøgle, Scan til mobile enheder, Scan til cloud (uniFLOW Online\*/Cloud Connector - tilbehør)

## SPECIFIKATIONER FOR SEND

### Destination

Standard: E-mail/Internet FAX (SMTP \*), SMB 3.1.1, FTP, WebDAV, mailboks  
Tilbehør: Super G3 FAX, IP Fax (til iR-ADV DX C359i/C259i)  
\* OAuth 2.0-godkendelsesmetode tilgængelig for Microsoft 365 og Google Workspace.

### Adressebog

LDAP (2.000)/lokal (1.600)/hurtigopkald (200)

### Send opløsning (dpi)

Push: op til 600 x 600  
Pull: op til 600 x 600

### Kommunikationsprotokol

FiL: FTP(TCP/IP), SMB 3.1.1 (TCP/IP), WebDAV  
E-mail/I-Fax: SMTP, POP3

### Filformat

Standard: TIFF, JPEG, PDF (Kompakt, Søgbar, Anvendelsespolitik, Optimering til nettet, PDF-A/1-b, Trace & Smooth, Krypeteret, Enhedssignatur, Brugersignatur), XPS (Kompakt, Søgbar, Enhedssignatur, Brugersignatur), Office Open XML (PowerPoint, Word)



# TEKNISKE SPECIFIKATIONER

# imageRUNNER ADVANCE DX C259/C359-serien

## Universal Send-funktioner

Valg af originaltype, tosidet original, tæthedjustering, skarphed, kantsletning, jobudformning, forsinket afsendelse, eksempelvisning, besked om færdigt job, filnavn, emne/meddelelse, svar til, e-mailprioritet, TX-rapport, oprindelig indholdsretning, spring tomme sider over (tilbehør)

## SPECIFIKATIONER FOR FAX

### Maksimalt antal forbindelseslinjer

2 (2. linje er valgfri)

### Modemhastighed

Super G3: 33,6 kbps  
G3: 14,4 kbps

### Komprimeringsmetode

MH, MR, MMR, JBIG

### Opløsning (dpi)

400 x 400 (ultrafin), 200 x 400 (superfin), 200 x 200 (fin), 200 x 100 (normal)

### Afsendelses-/optagelsesformat

A4, A5\*, A6\*, B5\* /A4, A5, B5  
\* Sendt som A4

### Faxhukommelse

Op til 30.000 sider (2.000 job)

### Hurtigkald

Maks. 200

### Gruppeopkald/modtagere

Maks. 199 numre

### Rundsending

Maks. 256 adresser

### Sikkerhedskopiering af hukommelse

Ja

### Faxfunktioner

Afsenders navn (TTI), valg af telefonlinje (ved afsendelse af fax), direkte afsendelse, forsinket afsendelse, eksempelvisning, meddelelse om udført job, TX-rapport, afbrudt transmission, rundsending, afsendelse af adgangskode/underadresse, fortløbig postkasse, 2 på 1 job

## LAGRINGSSPECIFIKATIONER

### Mailboks (antal understøttet)

100 brugerindbakker,  
1 RX-hukommelsesindbakke,  
50 fortløbige faxindbakker  
Maks. 10.000 gemte sider (2.000 job)

### Advanced Space

Kommunikationsprotokol: SMB eller WebDAV  
Understøttet klient-pc: Windows\* 8,1/10  
Samtidige forbindelser (Maks.): SMB: 64, WebDAV: 3  
Ca. 16 GB

### Advanced Space - ledig diskplads

### Advanced Space - funktioner

Godkendelse af Advanced Space-login, sorteringsfunktion, print en PDF-fil med et kodeord, understøttelse af imageWARE Secure Audit Manager, søg, eksempelvisning af fil, Authentication Management, offentligt tilgængelig, URI TX, sikkerhedskopi/gendannelse

## SIKKERHEDSSPECIFIKATIONER

### Godkendelse og adgangskontrol

Brugergodkendelse (login med billede, login med billede og pinkode, login med kort, login med brugernavn og adgangskode, login på funktionsniveau, login med mobil), godkendelse med Afdelings-ID (login med Afdelings-ID og pinkode, login på funktionsniveau), uniFLOW Online\* (login med pinkode, login med billede, login med billede og pinkode, login med kort, login med kort og pinkode, login med brugernavn og adgangskode, login med Afdelings-ID og pinkode, login på funktionsniveau), Access Management System (Adgangskontrol), Cloud Connector\* (login med pinkode), Microsoft Entra ID (login med pinkode, login med kort), tofaktorgodkendelse ved LUI/RUI  
\* Abonnement påkrævet

### Dokumentsikkerhed

Printsikkerhed (sikkert print, krypteret sikkert print, print med tvungen tilbageholdelse, uniFLOW Secure Print\*\*), Modtag datasikkerhed (fortrolig faxindbakke videre sender automatisk modtagne dokumenter), scanningsikkerhed (Krypteret PDF, Enhedssignatur PDF/XPS, Brugerensignatur PDF/XPS, Adobe LiveCycle\* Rights Management ES2.5-integration), BOX-sikkerhed (adgangskodebeskyttet postkasse, Advanced Space-adgangskontrol), send datasikkerhed (indstilling til anmodning om adgangskodeinput pr. transmission, begrænset e-mail-/filafsendelsesfunktioner, bekræftelse af faxnummer, tillad/begræns faxdrivertransmissioner, tillad/begræns afsendelse fra historik, S/MIME-support), dokumentsporing (sikkert vandmærke)  
\*\* Kræver uniFLOW Online / uniFLOW

### Netværkssikkerhed

TLS 1.3, FTPS, IPsec, IEEE802.1X-godkendelse, WPA3-understøttelse (Wi-Fi), SNMP V3.0, firewallfunktionalitet (IP/MAC-adressefiltrering), understøttelse af to netværk (kablet LAN/trådløst LAN, kablet LAN/kablet LAN), deaktivering af ubrugte funktioner (aktivering/deaktivering af protokoller/programmer, aktivering/deaktivering af fjernbrugerinterface, aktivering/deaktivering af USB-interface), G3 FAX-separation fra LAN, USB-portseparation fra LAN, forbyd udførelse af filer gemt i Advanced Space i MFP, scanning og afsendelse - virusadvarsel i forbindelse med modtagelse af e-mail

## Printersikkerhed

Beskyttelse af SSD-data [SSD-datakryptering (FIPS 140-3-valideret), SSD-lås], initialisering af standard SSD, initialisering (NIST 800-88 PURGE LEVEL), Trusted Platform Module (TPM 2.0), skjult joblog-funktion, beskyttelse af MFP-softwareintegritet, kontrol af MFP-softwareintegritet og Platform Firmware Resiliency (NIST SP800-193) med automatisk systemgendannelse (Bekræft system ved opstart, registrering af indtrængen under kørsel), overholder IEEE2600.2 (Common Criteria Certification)

## Enhedshåndtering og auditing

Administratoradgangskode, digitalt certifikat og nøglehåndtering, fjernadministreret tofaktorgodkendelse, revisionslog, samarbejde med eksternt sikkerhedsrevisionsystem (sikkerhedsinformations- og hændelsehåndtering), registrering af bilddata, indstilling af sikkerhedspolitik, adgangskoder til enhedsadministration og sikkerhedsadministration

## MILJØMÆSSIGE SPECIFIKATIONER

### Driftsmiljø

Temperatur: 10 til 30 °C  
Luftfugtighed: 20 til 80 % RH (relativ fugtighed)

### Strømkilde

220-240 V, 50/60 Hz, 3,9 A

### Strømforsbrug

Maks.: ca. 1500 W  
Kopiering (iR-ADV DX C359i/C259i med kontinuerlig DADF-scanning): 575,4 W<sup>1</sup>  
Print (iR-ADV DX C359P) [LAN-print (farvetilstand, dupleks, med Cassette Feeding Unit-AK1)]: 488,5 W<sup>1</sup>  
Standby: Ca. 40,3 W<sup>1</sup>  
Dvalefunktion: Ca.: 0,8 W<sup>2</sup>  
<sup>1</sup> Referenceværdi: Målt én enhed  
<sup>2</sup> 0,8 W dvalefunktion er ikke tilgængelig under alle forhold på grund af visse indstillinger.

TEC (Typical Electricity Consumption)\*:  
iR-ADV DX C359i/C359P: 0,33 kWh  
iR-ADV C259i: 0,22 kWh

\* I henhold til USA Energy Star 3.0

For at få yderligere oplysninger om Erp: Lot6/26-bestemmelserne kan du besøge: [https://www.canon-europe.com/for\\_work/lot26/](https://www.canon-europe.com/for_work/lot26/)

### Lydeffektniveau (LWA, m)<sup>1</sup>

Aktiv (sort/hvid) (1-sidet):  
iR-ADV DX C359i/C359P: 65 dB, kv 3 dB  
iR-ADV DX C259i: 62 dB, kv 3 dB

\* Referenceværdi: Målt kun én enhed med ISO7779, beskrevet med ISO9296 (2017)

### Lydtryk (LpAm)

Observerens position:  
Aktiv (sort/hvid) (1-sidet):  
iR-ADV DX C359i/C359P: 52 dB \*  
iR-ADV DX C259i: 49 dB

Standby  
iR-ADV DX C359i/C359P/C259i: 8 dB

\* Referenceværdi: Målt kun én enhed med ISO7779, beskrevet med ISO9296 (2017)

## Støjniveauer

### Standarder

Blue Angel

## FORBRUGSSTOFFER

### Tonerpatroner

Toner (forventet udbytte ved 5 % dækning)

C-EXV 55 TONER BK/C/M/Y

C-EXV 55-toner sort: 23.000 sider

C-EXV 55-toner C/M/Y: 18.000 sider

## SOFTWARE- OG PRINTERADMINISTRATION

### Sporing og rapportering

Du kan finde flere oplysninger på vores website

<https://www.canon.dk/business/>

Universal Login Manager (ULM)

\* For yderligere oplysninger henvises til [uniFLOW Online](https://www.canon.dk/business/)

### Fjernbetjeningsværktøjer

iW Management Console  
eMaintenance  
Content Delivery System

### Scannersoftware

Network ScanGear

### Platform

MEAP (Multifunctional Embedded Application Platform)

### Dokumentudgivelse

Kofax PowerPDF (tilbehør)

## PAPIRFORSYNINGSMULIGHEDER

### Cassette Module-AEI

Papirkapacitet: 550 ark (80 g/m<sup>2</sup>)  
Papirtype: Tyndt, almindeligt, kraftigt papir, genbrugspapir, farvet papir, forhullet, kontraktpapir (Bond)  
Papirformat: A4, A5R, B5, Brugerdefineret format:  
98,0 x 190,5 mm til 216,0 x 355,6 mm  
Gramvægt: 60 til 163 g/m<sup>2</sup>  
Strømkilde: fra hovedsystemet  
Mål (B x D x H): 511 x 508 x 159 mm (monteret på hovedsystemet)  
Vægt: Ca. 10 kg

# TEKNISKE SPECIFIKATIONER

# imageRUNNER ADVANCE DX C259/C359-serien

Cassette Feeding Unit-AJ1	Papirkapacitet: 550 ark (80 g/m <sup>2</sup> ) Papirtype: Tyndt, almindeligt, genbrugspapir, kraftigt, farvet, forhullet, kontraktpapir (Bond) Papirformat: A4, A5R, B5 Brugerdefineret format: 98,0 x 190,5 mm til 216,0 til 355,6 mm Gramvægt: 60 til 163 g/m <sup>2</sup> Strømkilde: Fra hovedsystemet Mål (B x D x H): 511 x 508 x 425 mm (monteret på hovedsystemet) Vægt: ca. 16 kg
Cassette Feeding Unit-AK1	Papirkapacitet: 550 ark (80 g/m <sup>2</sup> ) x 3 kassetter Papirtype: Tyndt, almindeligt, genbrugspapir, kraftigt, farvet, forhullet, kontraktpapir (Bond) Papirformat: A4, A5R, B5 Brugerdefineret format: 98,0 x 190,5 mm til 216,0 til 355,6 mm Gramvægt: 60 til 163 g/m <sup>2</sup> Strømkilde: fra hovedsystemet Mål (B x D x H): 511 x 508 x 425 mm (monteret på hovedsystemet) Vægt: Ca. 19 kg * Papirkapaciteten kan variere med forskellige papirtype/-formater.
<b>OUTPUTMULIGHEDER*</b>	
Staple Finisher-Z1	Bakkekapacitet (80 g/m <sup>2</sup> ): A4, A5, A5R, A6, B5: 500 ark Gramvægt: 60 til 220 g/m <sup>2</sup> Hæftningsplacering: Hjørne Hæftkapacitet: A4, B5: 30 ark (60 til 105 g/m <sup>2</sup> ) Strømkilde: Fra hovedsystemet Mål (B x D x H): 555 x 459 x 301 mm Vægt: Ca. 14 kg
<b>HARDWARETILBEHØR</b>	
Kortlæsere	Forskellige kortlæsere tilgængelige, f.eks. MiCard Plus. Kontakt det lokale Canon-kontor for at få flere oplysninger. Copy Card Reader-F1 Copy Card Reader Attachment-B5
<b>SYSTEM- OG CONTROLLERINDSTILLINGER</b>	
Printtilbehør	PCL International Font Set-A1
Print af strekkoder	Barcode Printing Kit-D1
Systemtilbehør	Copy Control Interface Kit-A1 Wireless LAN Board-D1 Serial Interface Kit-K3
FAX-tilbehør	Super G3 FAX Board-BL1 Remote Fax Kit-A1 IP FAX Expansion Kit-B1
<b>ANDRE TILVALG</b>	
Adgangstilbehør	ADF Access Handle-A1
Forbrugsstoffer	Staple-P1

## Software og løsninger



## Certificeringer og kompatibilitet



Canon Inc.  
canon.com  
Canon Europe  
canon-europe.com  
Danish edition  
© Canon Europa N.V., 2024