

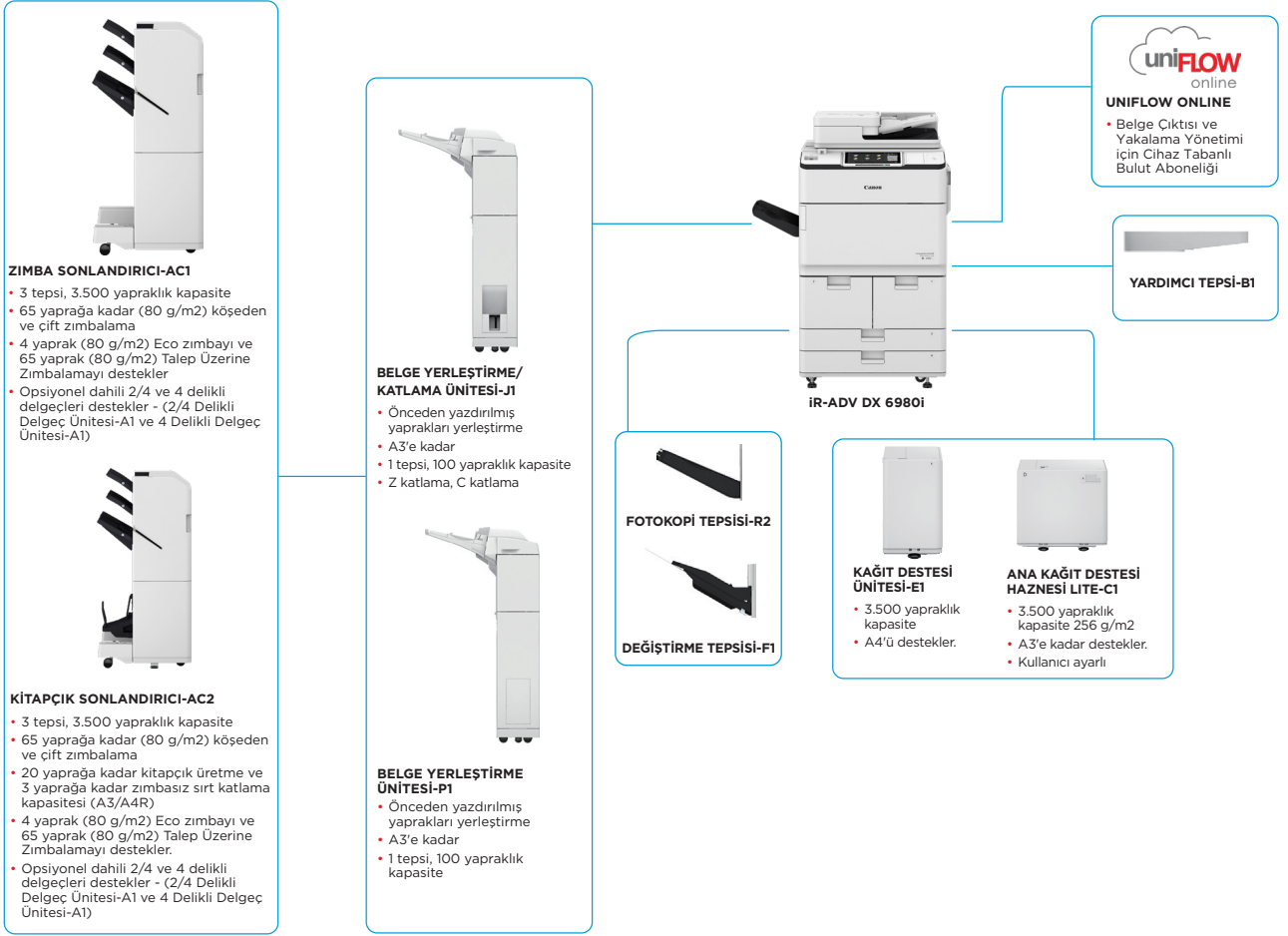
# imageRUNNER ADVANCE DX 6980i

## OTOMASYON VE BULUT BAĞLANTISI İLE İŞ AKIŞLARINI KOLAYLAŞTIRAN SİYAH-BEYAZ A3 ÇOK İŞLEVLİ CİHAZLARLA İŞ VERİMLİLİĞİNİ ARTIRIN



Canon Europe Ltd.  
BLI 2023-2024 Most Reliable A3 Brand

### TEMEL KONFIGÜRASYON SEÇENEKLERİ



Bu düz konfigürasyon yalnızca örnek verme amaçlıdır. Seçeneklerin tam listesi ve tam uyumluluk ilişkileri için lütfen çevrimiçi [ürün konfigürasyon aracına](#) başvurun.

Birleşik Ürün Yazılımı Platformu (UFP), en yeni özellikli güncellemelerinin yanı sıra koruma sağlayarak iR ADVANCE DX portföyü genelinde iyileştirilmiş kullanıcı deneyimi sunar.

**Canon**

# TEKNİK ÖZELLİKLER

# imageRUNNER ADVANCE DX 6980i

## ANA ÜNİTE

### Makine türü

A3 Siyah-Beyaz Lazer Çok İşlevli

### Temel işlevler

Baskı, Fotokopi\*, Tarama\*, Gönderme\*, Depolama ve Opsiyonel Faks\*

### İşlemci

1,8 GHz Cift Çekirdekli İşlemci

### Kontrol Paneli

Standart: 10,1 inç TFT LCD VSWGVA Renkli Dokunmatik panel

### Bellek

Standart: 4,0 GB RAM

### Depolama

Standart: (SSD) 256 GB  
Opsiyonel: (SSD) 1 TB

### Yansıtımlı Sabit Disk Sürücüsü

Opsiyonel

### Arayüz Bağlantısı

Ağ  
Standart: 1000Base-T/100Base-TX/10Base-T,  
Opsiyonel: Kablosuz LAN (IEEE 802.11 b/g/n)  
Diğerleri  
Standart: USB 2.0 (Ana Bilgisayar) x1, USB 3.0 (Ana Bilgisayar) x1,  
1 adet USB 2.0 (Cihaz);  
Opsiyonel: Seri Arayüz, Fotokopi Kontrol Arayüzü

### Kağıt Besleme Kapasitesi (A4, 80 g/m2)

Standart: 4.200 yaprak  
100 yapraklık Çok amaçlı tepsi x1  
550 yapraklık kaset x 2  
1.500 yapraklık Kağıt Destesi x 2  
Maksimum: 7.700 yaprak  
(Kağıt Destesi Ünitesi-E1 veya Ana Kağıt Destesi Haznesi Lite-C1 ile)

### Kağıt çıkışı kapasitesi (A4, 80 g/m2)

250 yaprak (Fotokopi Tepsisi-R2 ile)  
Maksimum: 3.500 Yaprak  
(Zimba Sonlandırıcı-AC1 veya Kitapçık Sonlandırıcı-AC2 ile)

### Sonlandırma özellikleri

Kullanılabilecek seçenekler: Düzenleme, Gruplama, Ofsetleme, Zımbalama, Sirt Dikişi, Delgeç, Eco Zımbalama, Talep Üzerine Zımbalama, Belge Yerleştirme, Z Katlama, C Katlama

### Desteklenen medya türleri

Çok amaçlı tepsi: İnce, Düz, Geri Dönüştürülmüş, Renkli, Ağır, İyi Kalite, Asetat, Etiket, Delikli, Antetli, Şeritli, Aydinger

Kağıt Desteleri (Sağ/Sol):

İnce, Düz, Geri Dönüştürülmüş, Renkli, Ağır, İyi Kalite, Delikli, Antetli

Kağıt Kasetleri (Üst/Alt):

İnce, Düz, Geri Dönüştürülmüş, Renkli, Ağır, İyi Kalite, Delikli, Antetli, Şeritli\*

\* Şeritli Kağıt Besleme Eklentisi-B1 gerekir.

### Desteklenen medya boyutları

Çok amaçlı tepsi:  
Standart boyut: A3, A4, A4R, A5\*, A5R, A6R\*, B4, B5, B5R  
Özel boyut: 100,0 x 148,0 mm - 297,0 x 487,7 mm  
Serbest boyut: 100,0 x 148,0 mm - 297,0 x 487,7 mm  
\* Desteklenen medya ağırlıkları: 64 g/m2'den fazla  
\* Desteklenen medya ağırlıkları: 91 g/m2'den fazla

Kağıt Desteleri (Sağ/Sol):

Standart boyut: A4, B5

Kağıt Kasetleri (Üst/Alt):

Standart boyut: A3, A4, A4R, A5R, B4, B5, B5R

Özel boyut: 139,7 x 182,0 mm - 297 x 487,7 mm

### Desteklenen medya ağırlıkları

Çok amaçlı tepsi: 52 - 256 g/m2  
Kağıt Destesi (Sağ/Sol): 52 - 220 g/m2  
Kağıt Kasetleri (Üst/Alt): 52 - 220 g/m2  
Çift taraflı: 52 - 220 g/m2

### İsınma Süresi

Hızlı Başlatma Modu: 4 saniye veya daha az\*

\* Cihazın açılmasından fotokopi simgesinin görüldüğü ve dokunmatik panel ekranında çalışmak üzere etkinleştiği zamana kadar geçen süre

Uyku Modundan Çıkma: 30 saniye veya daha az

İlk Açılma: 30 saniye veya daha az\*

\* Cihazın açılmasından fotokopi çekmeye hazır olmasına kadar geçen süre (baskı rezervasyonu değil)

### Boyutlar (G x D x Y)

670 x 770 x 1.185 mm

\* Opsiyonel Dik Kontrol Paneli ile: 1.170 x 770 x 1.252 mm

### Kurulum Alanı (G x D)

Temel: 1.533 x 1.353 mm (Çok amaçlı tepsi/üst sağ kapak açık + Ön kapak açık + Fotokopi Tepsisi)

Tam Konfigurasyon: 2.436 x 1.353 mm (Ana Kağıt Destesi Haznesi Lite-C1 + Belge Yerleştirme / Katlama Ünitesi-J1 + Kitapçık Sonlandırıcı-AC2 / Zimba Sonlandırıcı-AC1 + Ana ünite ön kapak açık)

### Ağırlık

Yaklaşık 219 kg<sup>1</sup>,

Yaklaşık 223 kg<sup>2</sup>

<sup>1</sup> ADF, Düz Dokunmatik Panel ve toner şişesi dahil.

<sup>2</sup> ADF, opsiyonel Dik dokunmatik panel ve toner şişesi dahil.

## BASKI TEKNİK ÖZELLİKLERİ

### Baskı Hızı

Dakikada 80 sayfaya kadar (A4), dakikada 40 sayfaya kadar (A3), dakikada 58 sayfaya kadar (A4R), dakikada 35 sayfaya kadar (A5R)

### Baskı Çözünürlüğü (dpi)

1.200 x 1.200

### Sayfa tanımlama dilleri

Standart: UFRIL, PCL6,

Opsiyonel: Adobe®PostScript®3™

### Doğrudan Baskı

Desteklenen dosya türleri: PDF, EPS, TIFF/JPEG ve XPS

### Mobil cihazdan ve buluttan baskı

AirPrint, Mopria ve Microsoft destekli Evrensel Yazdırma, Canon PRINT Business, uniFLOW Online (opsiyonel)  
Gereksinimlerinize bağlı olarak, mobil veya internet bağlantısı olan cihazlardan ve bulut tabanlı hizmetlerden baskı almak için çeşitli yazılım ve MEAP tabanlı çözümler kullanılabilir.  
Daha fazla bilgi için lütfen satış temsilcinizle iletişime geçin.

## Yazı tipleri

PS yazı tipleri: 136 Roman

PCL yazı tipleri: 93 Roman, 10 Bit eşlem yazı tipi, 2 OCR yazı tipi,  
Andalé Mono WT J/K/S/T<sup>1</sup> (Japonca, Korece, Basitleştirilmiş ve Geleneksel Çince), Barkod yazı tipleri<sup>2</sup>

<sup>1</sup> Opsiyonel PCL Uluslararası Yazı Tipi Seti-A1 gerektirir.

<sup>2</sup> Opsiyonel Barkod Baskı Seti-D1 gereklidir.

## Baskı Özellikleri

Güvenli Baskı, Güvenli Filtre, Üstbilgi/Altbilgi, Sayfa Düzeni, Çift Taraflı Baskı, Karışık Kağıt Boyutları/Yönleri, Ön/Arka Kapaklar, Toner Azaltma, Poster Baskısı, Manuel Baskı Bekletme, Baskı Tarihi, Programlanmış Baskı, Sanal Yazıcı Kullanarak Yazdırma

## İşletim Sistemi

UFRIL: Windows\*10/11/Server 2012/Server 2012 R2/Server 2016/Server 2019/Server 2022, MAC OS X (10.13 veya üzeri)  
PCL: Windows\*10/11/Server 2012/Server 2012 R2/Server 2016/Server 2019/Server 2022, MAC OS X (10.13 veya üzeri)  
PS: Windows\*10/11/Server 2012/Server 2012 R2/Server 2016/Server 2019/Server 2022, MAC OS X (10.13 veya üzeri)  
PPD: Windows\*10/11, MAC OS X (10.13 veya üzeri)

## FOTOKOPİ TEKNİK ÖZELLİKLERİ

### Fotokopi Hızı

Dakikada 80 sayfaya (A4) kadar, dakikada 40 sayfaya (A3) kadar, dakikada 58 sayfaya (A4R) kadar, dakikada 35 sayfaya (A5R) kadar

### İlk Fotokopinin Çıkış Süresi (A4)

Yaklaşık 3,1 saniye veya daha az

### Fotokopi çözünürlüğü (dpi)

600 x 600

### Çoklu Fotokopi

9.999 fotokopiye kadar

### Fotokopi Yoğunluğu

Otomatik ya da Manuel (9 Seviye)

### Büyütme

Değişken zoom: %25 - %400 (%1'lik Artışlarla)  
Küçültme/büyütme ön ayarı: %25, %50, %70, %100 (1:1), %141, %200, %400

### Fotokopi Özellikleri

Alana Göre R/E Ön Ayar Oranları, Çift Taraflı, Yoğunluk Ayarı, Orijinal Tür Seçimi, Yarıda Kesme Modu, İki Açık Kitap Sayfası, Çift Taraflı Orijinal, İş Oluşturma, Tek Sayfada Birden Fazla Orijinal, Kapak Ekleme, Sayfa Ekleme, Farklı Boyuttaki Orijinaller, Sayfa Numaralandırma, Fotokopi Seti Numaralandırma, Netlik, Çerçeve Silme, Güvenli Filtre, Baskı Tarihi, Cilt Payı, Baskı ve Kontrol, Negatif/Pozitif, Resimleri Tekrarlama, İş Bloklarını Birleştirme, Yansıtımlı Görüntü, Posta Kutusunda Depolama, Resimleri Üst Üste Koyma, Kimlik Kartı Fotokopisi, Bos Sayfaları Atlama, Serbest Boyut Orijinal, Ters Fotokopi, Fotokopi Örneği

## TARAMA ÖZELLİKLERİ

### Tür

Tek Geçişli Çift Taraflı Otomatik Belge Besleyici [2 taraflıdan 2 taraflıya (Otomatik)]

\* Besleyicide Birden Fazla Kağıt Algılama desteklenir.

### Belge Besleyici Kağıt Kapasitesi (80 g/m2)

200 Yaprğa Kadar

### Kabul Edilebilir Orijinaler ve ağırlıklar

Düz yataklı: Yaprak, Kitap ve 3 Boyutlu Nesnelere

Belge Besleyici medya ağırlığı:

1 taraflı tarama: 38 - 220 g/m2

2 taraflı tarama: 38 - 220 g/m2

\* A6R veya daha küçük kabul edilebilir ağırlıklar 50 - 220 g/m2'dir.

### Desteklenen medya boyutları

Düz yataklı maks. tarama boyutu: 297,0 x 431,8 mm'ye kadar

Belge Besleyici medya boyutu:

A3, A4, A4R, A5, A5R, A6R, B4, B5, B5R, B6R,  
Özel boyut: 70,0 x 139,7 mm - 304,8 x 431,8 mm

### Tarama Hızı (görüntü/dakika, Siyah-Beyaz/Renkli, A4)

1 Taraflı Tarama:

135/135 (300 x 300 dpi, gönderme),

80/80 (600 x 600 dpi, fotokopi)

2 Taraflı Tarama:

270/270 (300 x 300 dpi, gönderme),

160/90 (600 x 600 dpi, fotokopi)

Fotokopi için Tarama: 600 x 600

Gönderme için Tarama: (Gönderme) 600 x 600 (SMB/FTP/ WebDAV/iFAX), (Çekme) 600 x 600

Faks için Tarama: 600 x 600

### Tarama Çekme Teknik Özellikleri

Renkli Ağ ScanGear2. Hem TWAIN hem de WIA için Desteklenen İşletim Sistemleri: Windows\*10/11/Server 2012/Server 2012 R2/Server 2016/Server 2019/Server 2022

### Tarama Yöntemi

Tarama Gönderme, Tarama Çekme, Posta Kutusuna Tarama, Gelişmiş Alana Tarama, Ağa Tarama, USB Bellek Anahtarına Tarama, Mobil Cihazla Tarama, Buluta Tarama (uniFLOW - Online)

## GÖNDERME ÖZELLİKLERİ

### Hedef

Standart: E-posta/İnternette FAKS (SMTP), SMB3.1.1, FTP,

WebDAV, Posta Kutusu

Opsiyonel: Super G3 FAKS, IP Faks

LDAP (2.000)/Yerel (1.600)/Hızlı arama (200)

### Adres Defteri

Gönderme: 600 x 600'e kadar

### Gönderme çözünürlüğü (dpi)

Alma: 600 x 600'e kadar

### İletişim protokolü

Dosya: FTP (TCP/IP), SMB3.1.1 (TCP/IP), WebDAV

E-posta/İnternet Faks: SMTP, POP3

### Dosya Formatı

Standart: TIFF, JPEG, PDF (Kompakt, Arama Yapılabilir, Politika Uygulama, Web için Optimize Etme, PDF/A-1b, Takip Etme ve Düzeltme, Sifreli, Cihaz İzması, Kullanıcı İzması), XPS (Kompakt, Arama Yapılabilir, Cihaz İzması, Kullanıcı İzması), Office Open XML (PowerPoint, Word)

# Canon

# TEKNİK ÖZELLİKLER

# imageRUNNER ADVANCE DX 6980i

## Evrensel Gönderme Özellikleri

Orijinal Tür Seçimi, Çift Taraflı Orijinal, İki Açık Kitap Sayfası, Farklı Boyuttaki Orijinaler, Yoğunluk Ayarı, Netlik, Fotokopi Oranı, Çerçeveyi Silme, İş Oluşturma, Gecikmeli Gönderme, Özileme, İş Tamamlandı Bildirimi, Dosya Adı, Konu/Mesaj, Yanıtla, E-posta Önceliği, TX Raporu, Orijinal İçerik Yönü, Bos Sayfaları Atlama

## FAKS TEKNİK ÖZELLİKLERİ

### Maksimum Bağlantı Hattı Sayısı

2

### Modem Hızı

Super G3: 33,6 kbps  
G3: 14,4 kbps

### Sıkıştırma Yöntemi

MH, MR, MMR, JBIG

### Çözünürlük (dpi)

400x400 (Ultra Yüksek), 200x400 (Süper Yüksek), 200x200 (Yüksek), 200x100 (Normal)

### Gönderme/Alma Boyutu

Gönderme: A3, A4, A4R, A5<sup>1</sup>, A5R<sup>1</sup>, B4, B5<sup>2</sup>, B5R<sup>1</sup>  
Alma: A3, A4, A4R, A5R, B4, B5, B5R  
<sup>1</sup> A4 olarak gönderilir.  
<sup>2</sup> B4 kısa olarak gönderilir.

### FAKS belleği

30.000 sayfaya kadar (2.000 is)

### Hızlı arama

Maks. 200

### Grup aramaları/hedefler

Maks. 199 arama

### Sıralı yayın

Maks. 256 adres

### Bellek yedeklemesi

Evet

### Faks Özellikleri

Gönderenin Adı (TTI), Telefon Hattını Seçme (faks gönderirken), Doğrudan Gönderme, Gecikmeli Gönderme, Özileme, İş Tamamlandı Bildirimi, TX Raporu, Aktarımlı Yarıda Kesme, Sıralı Yayın, Parola/Alt Adres Gönderme, Gizli Posta Kutusu, 1 Kayda 2 Kayıt

## DEPOLAMA TEKNİK ÖZELLİKLERİ

### Posta Kutusu (Numara destekli)

100 Kullanıcı Gelen Kutusu, 1 Bellek RX Gelen Kutusu, 50 Gizli Faks Gelen Kutusu  
Maksimum 30.000 Sayfa (2.000 is) Depolama Kapasitesi

### Gelişmiş Alan

İletişim Protokolü: SMB ya da WebDAV  
DESTEKLENEN İSTEMCİ BİLGİSAYARI: WINDOWS<sup>®</sup> 10/11  
EŞ ZAMANLI BAĞLANTILAR (MAKS.): SMB: 64, WEBDAV: 3

### Gelişmiş Alan kullanılabilir disk alanı

Standart: 16 GB  
(Secenekli: Maks. 480 GB.)

### Gelişmiş Alan Özellikleri

Gelişmiş Alan Girişi için Kimlik Doğrulama, Sıralama İşlevi, Şifreli Bir PDF Dosyasını Yazdırma, imageWARE Secure Audit Manager Desteği, Arama, Dosya Özileme, Kimlik Doğrulama Yönetimi, Herkese Açık, URI TX, Yedekleme/Geri Yükleme

## GÜVENLİK TEKNİK ÖZELLİKLERİ

### Kimlik Doğrulama ve Erişim Kontrolü (etkinleştirme gereklidir)

Kullanıcı Kimlik Doğrulaması (Resim ile Oturum Açma, Resim ve PIN ile Oturum Açma, Kart ile Oturum Açma, Kullanıcı Adı ve Parola ile Oturum Açma, İşlev Düzeyinde Oturum Açma, Mobil Oturum Açma), Departman Kimliği Doğrulama (Departman Kimliği ve PIN ile Oturum Açma, İşlev Düzeyinde Oturum Açma), uniFLOW Online Express (PIN ile Oturum Açma, Resim ile Oturum Açma, Resim ve PIN ile Oturum Açma, Kart ile Oturum Açma, Kart ve PIN ile Oturum Açma, Kullanıcı Adı ve Parola ile Oturum Açma, Departman Kimliği ve PIN ile Oturum Açma, İşlev Düzeyinde Oturum Açma), Erişim Yönetim Sistemi (Erişim Kontrolü)

### Belge Güvenliği

Baskı Güvenliği (Güvenli Baskı, Şifrelenmiş Güvenli Baskı, Manuel Baskı Bekletme, uniFLOW Güvenli Baskı<sup>™</sup>), Veri Alma Güvenliği (Gizli Faks Gelen Kutusu Alınan Belgeleri Otomatik Olarak İletme), Tarama Güvenliği (Şifreli PDF, Cihaz İmzası PDF/XPS, Kullanıcı İmzası PDF/XPS, Adobe LiveCycle<sup>®</sup> Rights Management ES2.5 Entegrasyonu), BOX Güvenliği (Parola Korumalı Posta Kutusu, Gelişmiş Alan Erişimi Kontrolü), Veri Gönderme Güvenliği (İletim başına parola girişi talep etme ayarı, Kısıtlı E-posta/Dosya gönderme işlevleri, FAKS numarasını onaylama, Faks Sürecüsünün İletimine İzin Verme/İletimini Kısıtlama, Geçmişten Göndermeye İzin Verme/Gönderimi Kısıtlama, S/MIME Desteği), Belge Takibi (Güvenli Filigran)  
<sup>1</sup> uniFLOW Online / uniFLOW gerektirir.

### Ağ Güvenliği

TLS 1.3, IPsec, IEEE802.1X kimlik doğrulaması, SNMP V3.0, Güvenlik Duvarı İşlevi (IP/MAC Adresi Filtreleme), WPA3 desteği (Wi-Fi), Çift Ağ Desteği (Kablolulu LAN/Kablosuz LAN, Kablolulu LAN/Kablolulu LAN), Kullanılmayan İşlevleri Devre Dışı Bırakma (Protokoller/Uygulamaları Etkinleştirme/Devre Dışı Bırakma, Uzak Kullanıcı Arayüzünü Etkinleştirme/Devre Dışı Bırakma, USB Arayüzünü Etkinleştirme/Devre Dışı Bırakma), İletişim Hattı Ayırma (G3 FAKS, USB Bağlantı Noktası, Gelişmiş Alan, Tarama ve Gönderme - Alınan E-postalarda Virüs Endişesi)

### Cihaz Güvenliği

SSD Verilerini Koruma [SSD Veri Şifreleme (FIPS 140-2/140-3<sup>1</sup>), SSD Kilidi], Standart SSD Başlatma, Güvenilir Platform Modülü (TPM 2.0), İş Kaydı Gizleme İşlevi, MFP Yazılım Bütünlüğünü Koruma, Otomatik Sistem Kurtarma ile MFD Yazılım Bütünlüğünü ve Platform Ürün Yazılımı Esnekliğini Kontrol Etme (NIST SP800-193) (Açılışta Sistem Doğrulama, Çalışırken İzinsiz Giriş Tespiti), IEEE2600.2 ile Uyumluluk (Ortak Kriter Sertifikası)  
<sup>1</sup> Doğrulama bekliyor.

### Cihaz Yönetimi ve Denetleme

Yönetici Parolası, Dijital Sertifika ve Anahtar Yönetimi, Denetim Günlüğü, Uzaktan Yönetim, İki Adımlı Kimlik Doğrulama, Harici Güvenlik Denetim Sistemi ile İş Birliği (Güvenlik Bilgileri ve Olay Yönetimi), Görüntü Verileri Günlüğü, Güvenlik Politikası Ayarı

## ÇEVRESEL TEKNİK ÖZELLİKLER

### Çalışma Ortamı

Sıcaklık: 10 - 30°C  
Nem: %20 - %80 BN (Bağıl Nem)

### Güç Kaynağı

220-240 V, 50/60 Hz, 10 A

## Güç tüketimi

Maksimum: Yaklaşık 2.400 W  
Fotokopi (DADF kesintisiz tarama ile): Yaklaşık 1.290 W<sup>1</sup>  
Beklemede: Yaklaşık 256 W<sup>1</sup>  
Uyku modu: Yaklaşık 0,9 W<sup>2</sup>  
<sup>1</sup> Referans değeri: Tek ünite ölçümü  
<sup>2</sup> Belirli ayarlara bağlı olarak 0,9 W uykü modu her durumda kullanılamaz.

## Tipik Elektrik Tüketimi (TEC)\*

1,56 kW/sa

\* ABD Energy Star 3.0 uyarınca

## Gürültü düzeyleri

Ses Gücü Seviyesi (LWA,m)

Aktif (1 Taraflı)

72 dB,Kv 3 dB

\* Referans değeri: ISO7779 ile tek ünite ölçülmüş,

ISO9296 (2017) ile tanımlanmıştır.

Ses Basıncı (LpAm)

Bekleyen kişi konumu:

Aktif (1 taraflı):

57 dB

Beklemede: 33 dB\*

\* Referans değeri: ISO7779 ile tek ünite ölçülmüş, ISO9296 (2017) ile tanımlanmıştır.

## SARF MALZEMELERİ

### Toner Kartuşu

Toner (%6 Kapsamada Tahmini Verimlilik)

C-EXV 36 Siyah Toner

56.000 sayfa

## YAZILIM VE YAZICI YÖNETİMİ

### İzleme ve raporlama

Ayrıntılı bilgi için lütfen web sitemizi ziyaret edin.

<https://www.canon-europe.com/business/>

Evrensel Oturum Açma Yöneticisi (ULM)

[uniFLOW Online Express<sup>™</sup>](#)

\* Daha fazla bilgi için lütfen uniFLOW Online Express/uniFLOW Online Teknik Veri Sayfalarına başvurun.

### Uzaktan yönetim araçları

iW Yönetim Konsolu

eMaintenance

İçerik Teslim Sistemi

### Tarama yazılımı

Ağ ScanGear

### Optimizasyon araçları

Canon Sürücü Yapılandırma Aracı

NetSpot Aygıt Yükleycisi

### Platform

MEAP (Çok İşlevli Gömülü Uygulama Platformu)

### Belge Yönetimi

Kofax Power PDF (Opsiyonel)

## KAĞIT BESLEME SEÇENEKLERİ

### Kağıt Destesi Ünitesi-E1

Kağıt Kapasitesi: 3.500 yaprak (80 g/m<sup>2</sup>)  
Kağıt Türü: İnce, Düz, Geri Dönüştürülmüş, Renkli, Ağır, İyi Kalite, Delikli, Antetli  
Kağıt Boyutu: A4, B5  
Kağıt Ağırlığı: 52 - 256 g/m<sup>2</sup>  
Güç Kaynağı: Ana Birimden  
Boyutlar (G x D x Y): 340 x 630 x 572 mm  
(ana üniteye bağlandığında)  
Ağırlık: Yaklaşık 34 kg

### Ana Kağıt Destesi Haznesi Lite-C1

Kağıt Kapasitesi: 3.500 yaprak (80 g/m<sup>2</sup>)  
Kağıt Türü: İnce, Düz, Geri Dönüştürülmüş, Renkli, Ağır, Aydınçer, İyi Kalite, Asetat, Etiket, Delikli, Antetli, Şeritli  
Kağıt Boyutu: A3, A4, A4R, B4, A5R, B5, B5R, Özel boyut: 139,7 x 182,0 mm - 297,0 - 487,7 mm  
Kağıt Ağırlığı: 52 - 256 g/m<sup>2</sup>  
Güç Kaynağı: 220 - 240 V, 50/60 Hz, 1,2 A  
Boyutlar (G x D x Y): 633 x 686 x 574 mm  
(ana üniteye bağlandığında)  
Ağırlık: Yaklaşık 68 kg

## ÇIKTI SEÇENEKLERİ\*

### Fotokopi Tepsisi-R2

\* Kağıt kapasitesi farklı kağıt türüne/boyutuna göre değişebilir.  
Temel çıktı ihtiyaçları için basit bir tepeye sahiptir. Kapasite: 250/100 yaprak (1 taraflı/2 taraflı, 80 g/m<sup>2</sup>)  
Boyutlar (G x D x Y): 420 x 382 x 175 mm

### Zimba Sonlandırıcı-AC1

Tepsi Kapasitesi (80 g/m<sup>2</sup> kağıt ile):  
Üst Tepsi: A4, A5, A5R, A6R, B5: 250 yaprak  
A3, A4R, B4, B5R: 125 yaprak  
Orta Tepsi: Üst tepsi ile aynı  
Alt Tepsi: A4, A5, A5R, B5: 3.000 yaprak  
A3, A4R, B4, B5R: 1.500 yaprak  
A6R: 250 yaprak  
Kağıt Ağırlığı: 52 - 256 g/m<sup>2</sup>  
Zimba Konumu: Köşeden, Çift  
Zimba Kapasitesi:  
A4, B5: 65 yaprak (52 - 90 g/m<sup>2</sup>)  
A3, A4R, B4: 40 yaprak (52 - 90 g/m<sup>2</sup>)  
Eco Zimba: A3, A4  
5 yaprak (52 - 64 g/m<sup>2</sup>)  
4 yaprak (65 - 81,4 g/m<sup>2</sup>)  
3 yaprak (82 - 105 g/m<sup>2</sup>)  
Talep Üzerine Zimbalama: 65 yaprak  
Güç kaynağı: Ana üniteden  
Boyutlar (G x D x Y): 656 x 623 x 1.195 mm  
(uzatma tepsi ve dönme tepsi açıldığında)  
Ağırlık: Yaklaşık 36 kg

### Kitapçık Sonlandırıcı-AC2

(Yukarıdaki Zimba Sonlandırıcı-AC1 temel zimba teknik özelliklerini içerir.)  
Sırt Dikişi kağıt boyutu: A3, A4R, B4, Özel Boyut (195,0 x 270,0 mm - 297,0 x 431,8 mm)  
Sırt Dikişi Zimba Kapasitesi: 20 yaprak x 10 set (52 - 81,4 g/m<sup>2</sup>) (256 g/m<sup>2</sup>'ye kadar 1 kapak sayfası dahil)  
Zimbaz Katlama Kapasitesi: 3 yaprak (52 - 105 g/m<sup>2</sup>)  
Güç kaynağı: Ana üniteden  
Boyutlar (G x D x Y): 656 x 623 x 1.195 mm  
(uzatma tepsi ve dönme tepsi açıldığında)  
Ağırlık: Yaklaşık 60 kg

# Canon

# TEKNİK ÖZELLİKLER

# imageRUNNER ADVANCE DX 6980i

## 2/4 DELİKLİ DELGEÇ ÜNİTESİ-A1

(Zimba Sonlandırıcı-AC1 veya Kitapçık Sonlandırıcı-AC2 gerektirir.)  
İki veya Dört Delik  
Kabul Edilebilir Delme Kağıt Ağırlığı: 52 - 256 g/m2  
Kabul Edilebilir Delme Kağıt Boyutu:  
İki delik A3, A4, A4R, A5, B4, B5, B5R  
Dört delik A3, A4  
Güç Kaynağı: Sonlandırıcıdan

## 4 Delikli Delgeç Ünitesi-A1

(Zimba Sonlandırıcı-AC1 veya Kitapçık Sonlandırıcı-AC2 gerektirir.)  
Dört Delik  
Kabul Edilebilir Delme Kağıt Ağırlığı: 52 - 256 g/m2  
Kabul Edilebilir Delme Kağıt Boyutu:  
Dört delik: A3, A4, A4R, A5, B4, B5, B5R  
Güç Kaynağı: Sonlandırıcıdan

## Belge Yerleştirme Ünitesi-P1

(Zimba Sonlandırıcı-AC1 veya Kitapçık Sonlandırıcı-AC2 gerektirir.)  
Tepsi sayısı: 1  
Tepsi Kapasitesi: 100 Yaprak (80 g/m2 kağıt ile)  
Kabul Edilebilir Kağıt Türü: İnce, Düz, Geri Dönüştürülmüş, Renkli, Ağır, Kuse, İyi Kalite, Antetli, Seritli  
Kabul Edilebilir Kağıt Boyutları: A3, A4, A4R, B4, B5, B5R  
Kabul Edilebilir Kağıt Ağırlığı: 60 - 256 g/m2  
Güç Kaynağı: 100-240 V, 50/60 Hz, 1,0 A  
Boyutlar (G x D x Y): 247 x 679 x 1.242 mm  
(cihaza takılmış; genişliğe belge tepsi dahil değildir.)  
Ağırlık: Yaklaşık 40 kg

## Belge Yerleştirme / Katlama Ünitesi-J1

(Zimba Sonlandırıcı-AC1 veya Kitapçık Sonlandırıcı-AC2 gerektirir.)  
Tepsi sayısı: 1  
Desteklenen Katlama Türü: Z Katlama, C Katlama  
Kabul Edilebilir Kağıt Türü:  
Yerleştirme Ünitesi: İnce, Düz, Geri Dönüştürülmüş, Renkli, Ağır, Kuse, İyi Kalite, Antetli, Seritli  
Z Katlama/C Katlama: İnce, Düz, Geri Dönüştürülmüş, Renkli  
Kabul Edilebilir Kağıt Boyutları:  
Yerleştirme Ünitesi: A3, A4, A4R, B4, B5, B5R  
Z Katlama: A3, A4R, B4  
C Katlama: A4R  
Kabul Edilebilir Kağıt Ağırlığı:  
Yerleştirme Ünitesi: 60-256 g/m2  
Z Katlama/C Katlama: 60 - 105 g/m2  
Çıktı Kapasitesi (80 g/m2 kağıt ile):  
Yerleştirme: 100 yaprak  
Z Katlama\*: A3, B4: 30 yaprak (80 g/m2)  
A4R: 10 yaprak  
C Katlama: A4R: 40 yaprak (80 g/m2)  
\*Zimba Sonlandırıcı-AC1 veya Kitapçık Sonlandırıcı AC2 için Z Katlanmış çıktı  
Güç Kaynağı: 100-240 V, 50/60 Hz, 1,0 A  
Boyutlar (G x D x Y): 247 x 679 x 1.242 mm (cihaza takılmış; genişliğe belge tepsi dahil değildir.)  
Ağırlık: Yaklaşık 76 kg

## DONANIM AKSESUARLARI

### Kart Okuyucular

MiCard Plus gibi çeşitli kart okuyucular mevcuttur.  
Daha fazla bilgi almak için lütfen yerel Canon Ofisine ulaşın.  
Fotokopi Kart Okuyucu\*F1  
Fotokopi Kart Okuyucu Eklentisi-A5

### Diğerleri

Yardımcı Tepsi-B1  
Seritli Kağıt Besleme Eklentisi Seti-B1  
Değiştirme Tepsi-F1  
Sayısal Tuş Takımı-A2  
Sonlandırıcı Hizalayıcı Seti-A1

## GÜVENLİK SEÇENEKLERİ

### Veri Güvenliği

250 GB SSD-A1 (Hafıza Yansıtma Kiti-A1 ile kullanım)  
1 TB SSD-A1  
Hafıza Yansıtma Seti-A1

## SİSTEM VE DENETLEYİCİ SEÇENEKLERİ

### Baskı Aksesuarları

PCL Uluslararası Yazı Tipi Seti-A1  
PS Yazıcı Seti-BC1

### Barkod Baskısı

Barkod Baskı Seti-D1

### Sistem Aksesuarları

Seri Arayüz Seti-K3  
Fotokopi Kontrol Arayüzü Seti-A1  
Kablosuz LAN Kartı-G1

### Faks Aksesuarları

Super G3 FAKS Kartı-AX1  
Uzaktan Faks Seti-A1  
IP FAKS Genişletme Seti-B1

## DİĞER SEÇENEKLER

### Erişebilirlik Aksesuarları

ADF Erişim Mandalı-A1  
Sesli Klavyüz Seti-G1  
Sesli Kullanım Seti-D1

### Zimba Kartuşu

Zimba Kartuşu-X1  
Zimba Kartuşu-Y1

## Yazılım ve Çözümler



## Sertifikasyonlar ve uyumluluk



# Canon

Canon Inc.  
canon.com

Canon Eurasia  
canon.com.tr

Turkish edition

© Canon Europa N.V., 2023