

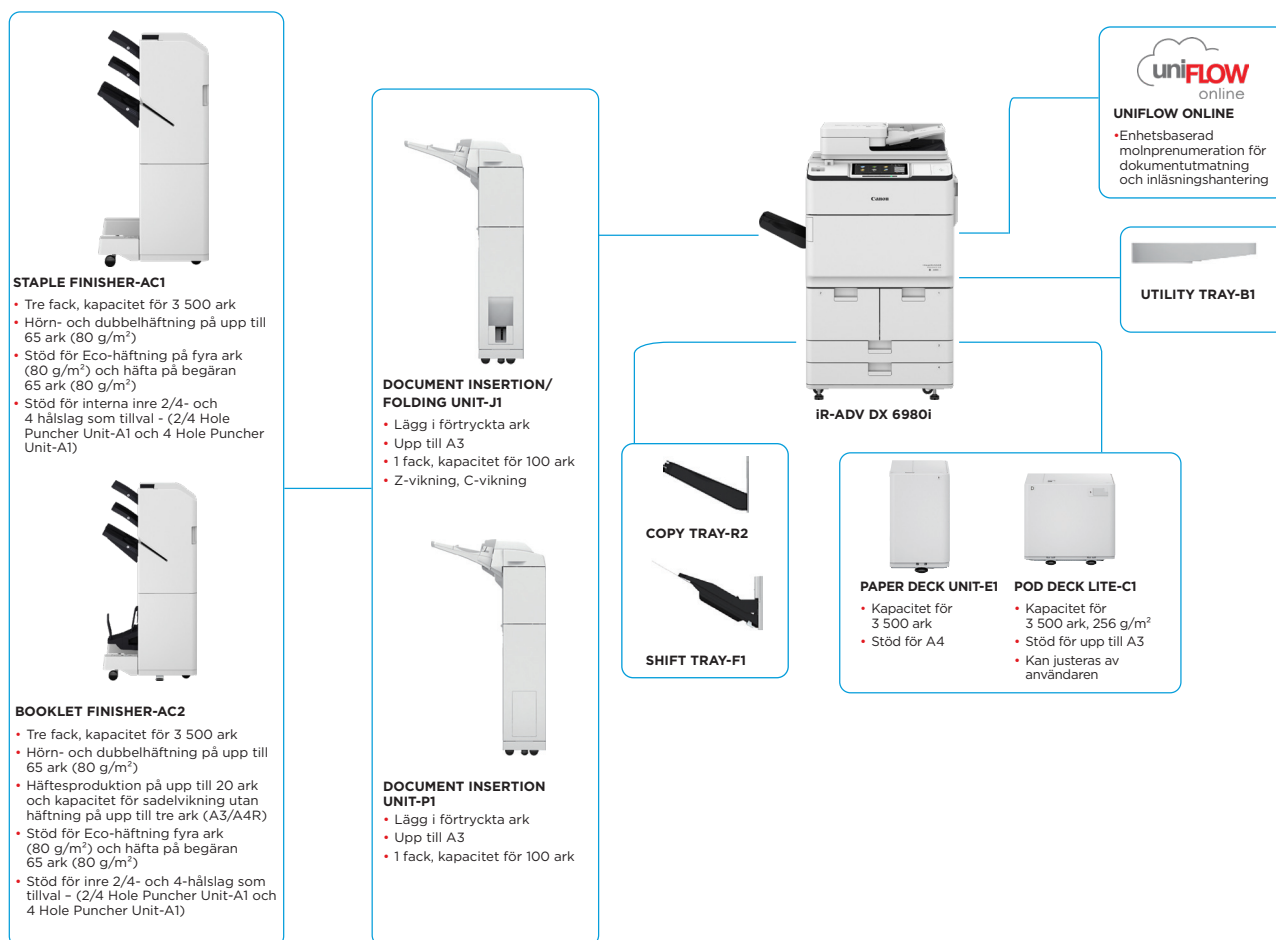
imageRUNNER ADVANCE DX 6980i

FÖRBÄTTRA EFFEKTIVITETEN I VERKSAMHETEN MED EN A3-MULTIFUNKTIONSENHET FÖR SVARTVIT UTSKRIFT SOM EFFEKTIVISERAR ARBETSFLÖDEN MED AUTOMATISERING OCH MOLNANSLUTNING



Canon Europe Ltd.
BLI 2023-2024 Most Reliable A3 Brand

HUVUDSAKLIGA KONFIGURATIONALTERNATIV



Den här platta konfigurationen är endast avsedd som exempel. En fullständig lista över alternativ och exakta kompatibilitetsförhållanden finns online i [produktkonfiguratorn](#).

Den enhetliga plattformen för inbyggd programvara (UFP) säkerställer att de senaste funktionsuppdateringar och det senaste skyddet är tillgängliga, för en förbättrad användarupplevelse i hela IR ADVANCE DX-portföljen.

Canon

TEKNISKA SPECIFIKATIONER

imageRUNNER ADVANCE DX 6980i

| | | | |
|--|---|---|--|
| HUVUDENHET | | Teckensnitt | PS-teckensnitt: 136 Roman PCL-teckensnitt: 93 Roman, 10 bitmappsteckensnitt, 2 OCR-teckensnitt, Andalé Mono WT J/K/S/T ¹ (japanska, koreanska, förenklad och traditionell kinesiska), streckkodsteckensnitt ² |
| Maskintyp | Multifunktionell svartvitt A3-laserenhet | | |
| Huvudfunktioner | Skriv ut, kopiera*, scanna*, skicka*, lagra och faxa* (tillval) | | |
| Processor | 1,8 GHz Dual Core-processor | | |
| Kontrollpanel | Standard: 10,1 tum TFT LCD WSVGA-touchskärm i färg | | |
| Minne | Standard: 4,0 GB RAM | Utskriftsfunktioner | Säker utskrift, säker vattenstämpel, sidhuvud/sidfoot, sidlayout, dubbelsidig utskrift, blandade pappersformat/orienteringar, fram-/baksida, tonerreducing, affischutskrift, utskrift med obligatorisk kvarhållning, utskriftsdatum, schemalagd utskrift, utskrift med virtuell skrivare |
| Lagring | Standard: (SSD) 256 GB Tillval: (SSD) 1 TB | | |
| Hårddiskspeglning | Tillval | | |
| Gränssnittsanslutning | Nätverk Standard: 1000Base-T/100Base-TX/10Base-T, Tillval: trådlöst nätverk (IEEE 802.11 b/g/n) Övrigt Standard: USB 2.0 (värd) x1, USB 3.0 (värd) x1, USB 2.0 (enhet) x1, Tillval: seriellt gränssnitt, kopieringskontrollgränssnitt | Operativsystem | UFRIL: Windows [®] 10/11/Server 2012/Server 2012 R2/ Server 2016/Server 2019/Server 2022, MAC OS X (10.13 eller senare) PCL: Windows [®] 10/11/Server 2012/Server 2012 R2/Server 2016/ Server 2019/Server 2022, MAC OS X (10.13 eller senare) PS: Windows [®] 10/11/Server 2012/Server 2012 R2/Server 2016/ Server 2019/Server 2022, MAC OS X (10.13 eller senare) PPD: Windows [®] 10/11, MAC OS X (10.13 eller senare) |
| Papperskapacitet (A4, 80 g/m²) | Standard: 4 200 ark 1 multitmatningsfack för 100 ark 2 kassetter för 550 ark 2 pappersmagasin för 1 500 ark Maximalt: 7 700 ark (med Paper Deck Unit-E1 eller POD Deck Lite-C1) | KOPIERINGSSPECIFIKATIONER | |
| Pappersutmatningskapacitet (A4, 80 g/m²) | 250 ark (med Copy Tray-R2) Maximalt: 3 500 ark (med Staple Finisher-AC1 eller Booklet Finisher-AC2) | Kopieringshastighet | Upp till 80 sidor/ minut (A4), upp till 40 sidor/ minut (A3), upp till 58 sidor/ minut (A4R), upp till 35 sidor/ minut (A5R) |
| Efterbehandlingsfunktioner | Med tillval: sortera, gruppera, förskjut, häfta, sadelhäftning, hälslag, ekohäftning, häfta på begäran, omslagsenhet, Z-vikning, C-vikning | Tid till första kopia (A4) | Cirka 3,1 sekunder eller mindre |
| Mediatyper som stöds | Universalfack: tunt, normalt, återvunnet, färgat, tjockt, arkivpapper, OH-film, etiketter, hälslaget papper, brevpapper, filkpapper, kalkerpapper Pappersmagasin (höger/vänster): Tunt, normalt, återvunnet, färgat, tjockt, arkivpapper, hälslaget papper, brevpapper, arkivpapper, filkpapper* Papperskassetter (övre/nedre): Tunt, normalt, återvunnet, färgat, tjockt, arkivpapper, hälslaget papper, brevpapper, arkivpapper, filkpapper* * Du behöver Tab Feeding Attachment-BT. | Kopieringsupplösning (bildpunkter per tum) | 600 x 600 |
| Mediaformat som stöds | Universalfack: Standardformat: A3, A4, A4R, A5 ¹ , A5R, A6R ^{1,2} , B4, B5, B5R Anpassat format: 100,0 x 148,0 mm till 297,0 x 487,7 mm Fritt format 100,0 x 148,0 mm till 297,0 x 487,7 mm * Pappersvikt som stöds: över 64 g/m ² ** Pappersvikt som stöds: över 91 g/m ² | Flera kopior | Upp till 9 999 kopior |
| Mediavikter som stöds | Multiutmatningsfack: 52 till 256 g/m ² Pappersmagasin (höger/vänster): 52 till 220 g/m ² Papperskassetter (övre/nedre): 52 till 220 g/m ² Dubbelsidigt: 52 till 220 g/m ² | Kopieringsstämhet | Automatisk eller manuell (nio nivåer) |
| Uppvärmningstid | Snabbstartsläge: 4 sekunder eller mindre* * Tiden det tar från att enheten startas tills att kopieringsikonen visas och du kan använda den på touchskärmen Från viloläge: 30 sekunder eller mindre Från start: 30 sekunder eller mindre* * Tiden det tar från det att enheten startas tills den är klar för kopiering (ej utskriftsreservation) | Förstoring | Variabel zoom: 25 % till 400 % (i steg om 1 %) Förinställd förminsring/förstoring: 25 %, 50 %, 70 %, 100 % (1:1), 141 %, 200 %, 400 % |
| Mått (B x D x H) | 670 x 770 x 1 185 mm Med uppåtvinklad touchskärm som tillval: 1 170 x 770 x 1 252 mm | Kopieringsfunktioner | Förinställda R/E-förhållanden efter område, dubbelsidig, densitetsjustering, val av originalty, avbrottsläge, bok till två sidor, dubbelsidigt original, jobbgenerering, N på 1, lägg till omslag, skiljeblad, original av olika format, sidnumrering, setnumrering, skärpa, borttagning av ram, säker vattenstämpel, utskriftsdatum, kantskärare, print & check-funktion, negativ/positiv, upprepa bilder, slå samman jobblock, spegelbild, lagra i brevlåda, överlagra bild, kopiering av ID-kort, hoppa över tomma sidor, original med fri storlek, reserverad kopia, provkopia |
| Installationsutrymme (B x D) | Grundläggande: 1 533 x 1 353 mm (med multimatningsfack/ lucka överst till höger öppen + frontlucka öppen + kopieringsfack) Fullt konfigurerad: 2 436 x 1 353 mm (med POD Deck Lite-C1 + Document Insertion/Folding Unit-J1 + Booklet Finisher-AC2/ Staple Finisher-AC1 + huvudenhetens frontlucka öppen) | SCANNINGSSPECIFIKATIONER | |
| Vikt | Cirka 219 kg ¹ , Cirka 223 kg ² * Med automatisk dokumentmatare, platt touchskärm och tonerbehållaren. ** Inklusiv automatisk dokumentmatare, uppåtvinklad touchskärm som tillval och tonerbehållaren. | Typ | Automatisk dokumentmatare för enkel dubbelsidig utskrift [dubbelsidig till dubbelsidig (automatisk)] * Stöd för avkänning av dubbelinmatning. Upp till 200 ark |
| UTSKRIFTSPECIFIKATIONER | | Dokumentmatarens papperskapacitet (80 g/m²) | Glas: ark, böcker och tredimensionella föremål Mediavikter för dokumentmatare: Enkelsidig scanning: 38 till 220 g/m ² Dubbelsidig scanning: 38 till 220 g/m ² * Godtagbar vikt för A6R eller mindre är 50 till 220 g/m ² . |
| Utskriftshastighet | Upp till 80 sidor/ minut (A4), upp till 40 sidor/ minut (A3), upp till 58 sidor/ minut (A4R), upp till 35 sidor/ minut (A5R) | Hanterbara original och vikter | Glas max. scanningsstorlek: upp till 297,0 x 431,8 mm Mediaformat för dokumentmatare: A3, A4, A4R, A5, A5R, A6R, B4, B5, B5R, B6R, Anpassat format: 70,0 x 139,7 mm till 304,8 x 431,8 mm |
| Utskriftsupplösning (bildpunkter per tum) | 1 200 x 1 200 | | Enkelsidig scanning: 135/135 (300 x 300 dpi, sändning), 80/80 (600 x 600 dpi, kopiering) Dubbelsidig scanning: 270/270 (300 x 300 dpi, sändning), 160/90 (600 x 600 dpi, kopiering) |
| Sidbeskrivningsspråk | Standard: UFRIL, PCL6, Tillval: Adobe [®] PostScript [®] 3™ | Mediaformat som stöds | Scanna för kopiering: 600 x 600 Scanna för sändning: (tryck) 600 x 600 (SMB/FTP/WebDAV/ iFax), (dra) 600 x 600 Scanna för fax: 600 x 600 |
| Direktutskrift | Filtyper som stöds: PDF, EPS, TIFF, JPEG och XPS | Scanningshastighet (sidor/ minut: svartvitt/färg, A4) | Enkelsidig scanning: 135/135 (300 x 300 dpi, sändning), 80/80 (600 x 600 dpi, kopiering) Dubbelsidig scanning: 270/270 (300 x 300 dpi, sändning), 160/90 (600 x 600 dpi, kopiering) |
| Utskrift från mobila enheter och molnet | AirPrint, Mopria och Universal Print från Microsoft, Canon PRINT Business, uniFLOW Online (tillval) För att möjliggöra utskrift från mobila eller internetanslutna enheter och molnbaserade tjänster finns en rad olika program och MEAP-baserade lösningar beroende på vilka behov du har. Kontakta din säljrepresentant om du vill ha mer information | Scanningsupplösning (bildpunkt per tum) | Scanna för kopiering: 600 x 600 Scanna för sändning: (tryck) 600 x 600 (SMB/FTP/WebDAV/ iFax), (dra) 600 x 600 Scanna för fax: 600 x 600 |
| | | Pull Scan specifikationer | Colour Network ScanGear2. Både för TWAIN och WIA Operativsystem som stöds: Windows [®] 10/11/Server 2012/ Server 2012 R2/Server 2016/Server 2019/Server 2022 |
| | | Scanningsmetod | Push Scan, Pull Scan, scanna till brevlåda, scanna till avancerat utrymme, scanna till nätverk, scanna till USB-minne, scanna till mobil enhet, scanna till molnet (uniFLOW – Online) |
| | | SÄNDNINGSSPECIFIKATIONER | |
| | | Destination | Standard: E-post/Internet FAX (SMTP), SMB3.1.1, FTP, WebDAV, brevlåda Tillval: Super G3 FAX, IP Fax |
| | | Adressbok | LDAP (2000)/lokal (1600)/kortnummer (200) |
| | | Sändningsupplösning (bildpunkt per tum) | Push: upp till 600 x 600 Pull: upp till 600 x 600 |
| | | Kommunikationsprotokoll | File: FTP (TCP/IP), SMB3.1.1 (TCP/IP), WebDAV E-post-/i-Fax: SMTP, POP3 |
| | | Filformat | Standard: TIFF, JPEG, PDF (kompakt, sökbar, tillämpa policy, optimerar för webben, PDF/A-1b, Trace & Smooth, krypterad, enhetssignatur, användarsignatur), XPS (kompakt, sökbar, enhetssignatur, användarsignatur), Office Open XML (PowerPoint, Word) |

TEKNISKA SPECIFIKATIONER

imageRUNNER ADVANCE DX 6980i

| | | | |
|---|---|---|---|
| Universal utskickfunktioner | Val av originaltyp, dubbelsidigt original, bok till två sidor, original med olika format, täthetsjustering, skarpa, kopieringsförhållande, borttagning av ram, jobbgenerering, fördröjd sändning, förhandsgranskning, meddelande vid slutfört jobb, filnamn, ämne/meddelande, svara till, e-postprioritet, TX-rapport, orientering för originalinnehåll, hoppa över tomma sidor | Strömförbrukning | Max: cirka 2 400 W Kopiering (med DADF kontinuerlig scanning): cirka 1 290 W ¹ Vänteläge: cirka 256 W ¹ Viloläge: cirka 0,9 W ² |
| FAX SPECIFIKATIONER | | TEC (Typisk elförbrukning)* | 1,56 kWh *Enligt USA Energy Star 3.0 |
| Maximalt antal anslutningslinjer | 2 | Ljudnivåer | Ljudeffektnivå (LWA_m) Aktiv (1-sidig) 72 dB, Kv 3 dB *Referensvärde: endast en enhet mätt enligt ISO7779, beskrivet enligt ISO9296 (2017) |
| Modemhastighet | Super G3: 33,6 kbit/s G3: 14,4 kbit/s | Ljudtryck (Lp_{Am}) | Ähörposition: Aktiv (1-sidig): 57 dB* Viloläge: 33 dB* *Referensvärde: endast en enhet mätt enligt ISO7779, beskrivet enligt ISO9296 (2017) |
| Komprimeringsmetod | MH, MR, MMR, JBIG | FÖRBRUKNINGSPARTIKLAR | |
| Upplösning (bildpunkt per tum) | 400x400 (ultratunn), 200x400 (supertunn), 200x200 (tunn), 200x100 (normal) | Toner | C-EXV 36 svart toner |
| Storlek för skicka/ta emot | Skickas: A3, A4, A4R, A5 ¹ , A5R ¹ , B4, B5 ² , B5R ¹ Ta emot: A3, A4, A4R, A5R, B4, B5, B5R ¹ Skickas som A4 ² Skickas som B4 kort | Toner (beräknat antal utskrifter vid 6 % täckning) | 56 000 sidor |
| FAX-minne | Upp till 30 000 sidor (2 000 jobb) | PROGRAMVARA OCH SKRIVARHANTERING | Mer information finns på vår webbplats https://www.canon-europe.com/business/ |
| Kortnummer | Max. 200 | Spårning och rapportering | Universal Login Manager (ULM) uniFLOW Online Express ¹ * Mer information finns i uniFLOW Online Express/uniFLOW Online tekniska datablad |
| Gruppuppringning/adresser | Max. 199 nummer | Verktyg för fjärrhantering | iW Management Console eMaintenance Content Delivery System Network ScanGear |
| Manuell gruppsändning | Max. 256 adresser | Scannerprogramvara | Canon Driver Configuration Tool NetSpot Device Installer |
| Minnesbackup | Ja | Optimeringsverktyg | MEAP (Multifunctional Embedded Application Platform) |
| Faxfunktioner | Avsändarens namn (TTI), välja telefonlinje (när fax skickas), direktsändning, fördröjd sändning, förhandsgranska, meddelande om utförd utskrift, sändningsrapport, avbryt sändning, sekventiell sändning, lösenord/sändning till deladress, konfidentiell brevlåda, 2 i 1-logg | Dokumentadministration | Kofax Power PDF (tillval) |
| LAGRING SPECIFIKATIONER | | ALTERNATIV FÖR PAPPERSKAPACITET | |
| Brevlåda (antal som stöds) | 100 inkorgar för användare, 1 Memory RX-inkorg, 50 skyddade faxinkorgar Maximalt 30 000 sidor (2 000 jobb) lagras | Papper Deck Uni-E1 | Papperskapacitet: 3 500 ark (80 g/m ²) Papperstyp: tunt, normalt, återvunnet, färgat, tjockt, arkivpapper, hälslaget, papper, brevpapper Pappersformat: A4, B5 Pappersvikt: 52 till 256 g/m ² Strömkälla: från huvudenheten Mått (B x D x H): 340 x 630 x 572 mm (ansluten till huvudenheten) Vikt: cirka 34 kg |
| Avancerat utrymme | Kommunikationsprotokoll: SMB eller WebDAV KOMPATIBEL KLIENTDATOR: WINDOWS ¹ 10/11 SAMTIDIGA ANSLUTNINGAR (MAX.): SMB: 64, WEBDAV: 3 | POD Deck Lite-C1 | Papperskapacitet: 3 500 ark (80 g/m ²) Papperstyp: tunt, normalt, återvunnet, färgat, tjockt, kalkerpapper, arkivpapper, OH-film, etiketter, hälslaget, papper, brevpapper, filkpapper Pappersformat: A3, A4, A4R, B4, A5R, B5, B5R, Anpassat format: 139,7 x 182,0 mm till 297,0 x 487,7 mm Pappersvikt: 52 till 256 g/m ² Strömkälla: 220-240 V, 50/60 Hz, 1,2 A Mått (B x D x H): 633 x 686 x 574 mm (ansluten till huvudenheten) Vikt: cirka 68 kg |
| Avancerat utrymme tillgängligt diskutrymme | Standard: 16 GB (Med tillval: max. 480 GB) | UTMATNINGALTERNATIV* | *Papperskapaciteten kan variera beroende på papperstyp/-format. |
| Avancerade utrymmesfunktioner | Autentisering för inloggning i avancerat utrymme, sorteringsfunktion, utskrift av PDF-filer med lösenord, stöd för imageWARE Secure Audit Manager, sökning, förhandsgranskning av fil, verifieringshantering, öppen för allmänheten, URI-sändning, säkerhetskopiering/återställning | Copy Tray-R2 | Tillhandahåller ett enkelt fack för enkla utskrifter. Kapacitet: 250/100 ark (enkelsidigt eller dubbelsidigt, 80 g/m ²) Mått (B x D x H): 420 x 382 x 175 mm |
| SÄKERHETSSPECIFIKATIONER | | Staple Finisher-AC1 | Fackkapacitet (med 80 g/m ² -papper): Övre fack: A4, A5, A5R, A6, B5: 250 ark A3, A4R, B4, B5R: 125 ark Mittfack: samma som övre fack Nedre fack: A4, A5, A5R, B5: 3 000 ark A3, A4R, B4, B5R: 1 500 ark, A6R: 250 ark Pappersvikt: 52 till 256 g/m ² Häftningsposition: hörn, dubbel Häftningskapacitet: A4, B5: 65 ark (52 till 90 g/m ²) A3, A4R, B4: 40 ark (52 till 90 g/m ²) Eco-häftning: A3, A4 5 ark (52 till 64 g/m ²) 4 ark (65 till 81,4 g/m ²) 3 ark (82 till 105 g/m ²) Häfta på begäran: 65 ark Strömförsörjning: från huvudenheten Mått (B x D x H): 656 x 623 x 1 195 mm (med rotations- och utökingsfack) Vikt: cirka 36 kg |
| Autentisering och åtkomstkontroll (aktivering krävs) | Användarautentisering (bildinloggning, bild- och PIN-inloggning, kortinloggning, användarnamn och lösenord, funktionsnivåinloggning, mobilinloggning), autentisering med avdelnings-ID (avdelnings-ID och PIN-inloggning, funktionsnivåinloggning), uniFLOW Online Express (PIN-inloggning, bildinloggning, bild- och PIN-inloggning, kortinloggning, kort- och PIN-inloggning, inloggning med användarnamn och lösenord, avdelnings-ID och PIN-inloggning, funktionsnivåinloggning), Access Management System (åtkomstkontroll) | Booklet Finisher-AC2 | (Innehåller ovanstående Staple Finisher-AC1 grundläggande tekniska specifikationer) Pappersformat, sadelhäftning: A3, A4R, B4, anpassat format (195,0 x 270,0 mm till 297,0 x 431,8 mm) Sadelhäftning, häftningskapacitet: 20 ark x 10 uppsättningar (52 till 81,4 g/m ²) (inklusive ett försättsblad upp till 256 g/m ²) Kapacitet för vikt bunt utan häftning: 3 ark (52 till 105 g/m ²) Strömförsörjning: från huvudenheten Mått (B x D x H): 656 x 623 x 1 195 mm (med rotations- och utökingsfack) Vikt: cirka 60 kg |
| Dokumentssäkerhet | Utskriftssäkerhet (säker utskrift, krypterad säker utskrift, Forced Hold-utskrift, uniFLOW Secure Print ¹), säker datamottagning (konfidentiell faxinkorg, vidarebefordra mottagna dokument automatiskt), Scanningssäkerhet (krypterad PDF, enhetssignatur PDF/XPS, användarsignatur PDF/XPS, integrering med Adobe LiveCycle [®] Rights Management ES2.5), brevlådesäkerhet (lösenordsskyddad brevlåda, åtkomstkontroll för avancerat utrymme), säker datasändning (inställning för begäran av lösenordsinmatning per sändning, funktioner för begränsad e-post/filsändning, bekräfta faxnummer, tillåt/begränsa sändning av faxdrivrutiner, tillåt/begränsa sändning från historik, S/MIME-stöd), dokumentspårning (säker vattenstämpel) ¹ Du behöver uniFLOW Online/uniFLOW | | |
| Nätverkssäkerhet | TLS 1.3, IPsec, IEEE802.1X-autentisering, SNMP V3.0, brandväggsfunktion (IP/MAC-adressfiltrering), stöd för WPA3 (Wi-Fi), stöd för dubbla nätverk (trådbundet LAN/trådlöst LAN, trådbundet LAN/trådbundet LAN), inaktivering av funktioner som inte används (aktivera/avaktivera protokoll/program, aktivera/avaktivera fjärranvändargränssnittet, aktivera/avaktivera USB-gränssnitt), separata kommunikationslinjer (G3 FAX, USB-port, avancerat utrymme, scanna och skicka, virusfunktion för mottagen e-post) | | |
| Enhetssäkerhet | Skydda SSD-data [SSD-datkryptering (FIPS 140-2/140-3*), SSD Lock], SSD-standardinitering, Trusted Platform Module (TPM 2.0), funktion för att dölja jobblogg, skydda MFD-programvarans integritet, kontrollera MFD-programvarans integritet och plattformens firmwaremotsändskraft (NIST SP800-193) med automatisk systemåterställning (systemverifiering vid start, identifiering av intrång under drift), uppfyller IEEE2600.2 (Common Criteria Certification) * validering väntar | | |
| Enhetshantering och granskning | Administratörslösenord, hantering av digitala certifikat och nycklar, granskningslogg, tvåfaktorsautentisering med fjärrhantering, samarbete med externt granskningsystem (säkerhetsinformation och händelsehantering), loggning av bilddata, inställning av säkerhetspolicy | | |
| MILJÖSPECIFIKATIONER | | | |
| Driftsmiljö | Temperatur: 10 till 30°C Luftfuktighet: 20 till 80 % RH (relativ luftfuktighet) | | |
| Strömkälla | 220-240 V, 50/60 Hz, 10 A | | |

TEKNISKA SPECIFIKATIONER

imageRUNNER ADVANCE DX 6980i

2/4 HOLE PUNCHER UNIT-A1

(Du behöver antingen Staple Finisher-AC1 eller Booklet Finisher-AC2)
Två eller fyra hål
Hanterbar pappersvikt för hälslagning: 52 till 256 g/m²
Hanterbart pappersformat för hälslagning:
Två hål: A3, A4, A4R, A5, B4, B5, B5R
Fyra hål: A3, A4
Strömälla: från efterbehandlaren

4 Hole Puncher Unit-A1

(Du behöver antingen Staple Finisher-AC1 eller Booklet Finisher-AC2)
Fyra hål
Hanterbar pappersvikt för hälslagning: 52 till 256 g/m²
Hanterbart pappersformat för hälslagning:
Fyra hål A3, A4, A4R, A5, B4, B5, B5R
Strömälla: från efterbehandlaren

Document Insertion Unit-P1

(Du behöver antingen Staple Finisher-AC1 eller Booklet Finisher-AC2)
Antal fack: 1
Fackkapacitet: 100 ark (med 80 g/m² papper)
Hanterbar papperstyp: tunt, normalt, återvunnet, färgat, tjockt, bestruket, arkivpapper, brevpapper, filkpapper
Hanterbara pappersformat: A3, A4, A4R, B4, B5, B5R
Hanterbar pappersvikt: 60 till 256 g/m²
Strömälla: 100-240 V, 50/60 Hz, 1,0 A
Mått (B x D x H): 247 x 679 x 1242 mm
(ansluten till enheten: bredd exklusive dokumentfack)
Vikt: cirka 40 kg

Document Insertion/Folding Unit-J1

(Du behöver antingen Staple Finisher-AC1 eller Booklet Finisher-AC2)
Antal fack: 1
Viktyper som stöds: Z-vikning, C-vikning
Hanterbar papperstyp: tunt, normalt, återvunnet, färgat, tjockt, bestruket, arkivpapper, brevpapper, filkpapper
Z-vikning/C-vikning: tunt, normalt, återvunnet, färg
Hanterbara pappersformat:
Iläggshet: A3, A4, A4R, B4, B5, B5R
Z-vikning: A3, A4R, B4
C-vikning: A4R
Hanterbar pappersvikt:
Iläggshet: 60 till 256 g/m²
Z-vikning/C-vikning: 60 till 105 g/m²
Utmatningskapacitet (med 80 g/m²-papper):
Iläggning: 100 ark
Z-vikning*: A3, B4: 30 ark (80 g/m²)
A4R: 10 ark
C-vikning: A4R: 40 ark (80 g/m²)
*Utmatning av Z-vikning till Staple Finisher-AC1 eller Booklet Finisher-AC2
Strömälla: 100-240 V, 50/60 Hz, 1,0 A
Mått (B x D x H): 247 x 679 x 1242 mm (fäst vid enheten: bredd exklusive dokumentfack)
Vikt: cirka 76 kg

HÄRDVARUTILLBEHÖR

Kortläsare

Olika kortläsare finns tillgängliga, t.ex. MiCard Plus.
Kontakta ditt lokala Canon-kontor om du vill ha mer information.
Copy Card Reader-F1
Copy Card Reader Attachment-A5

Övrigt

Utility Tray-B1
Tab Feeding Attachment Kit-B1
Shift Tray-F1
Numeric Keypad-A2
Finisher Jogger Kit-A1

SÄKERHETSALTERNATIV

Datasäkerhet

250 GB SSD-A1 (vid användning med Memory Mirroring Kit-A1)
1 TB SSD-A1
Memory Mirroring Kit-A1

SYSTEM- OCH STYRALTERNATIV

Skrivartillbehör

PCL International Font Set-A1
PS Printer Kit-BC1

Streckkodsutskrift

Barcode Printing Kit-D1

Systemtillbehör

Serial Interface Kit-K3
Copy Control Interface Kit-A1
Wireless LAN Board-G1

Faxtillbehör

Super G3 FAX Board-AX1
Remote Fax Kit-A1
IP FAX Expansion Kit-B1

ÖVRIGA ALTERNATIV

Åtkomsttillbehör

ADF Access Handle-A1
Voice Guidance Kit-G1
Voice Operation Kit-D1

Häftklammerkasset

Staple Cartridge-X1
Staple Cartridge-Y1

Programvara och lösningar



Certifieringar och kompatibilitet



Canon Inc.
canon.com

Canon Europe
canon-europe.com

Swedish edition

© Canon Europa N.V., 2023