

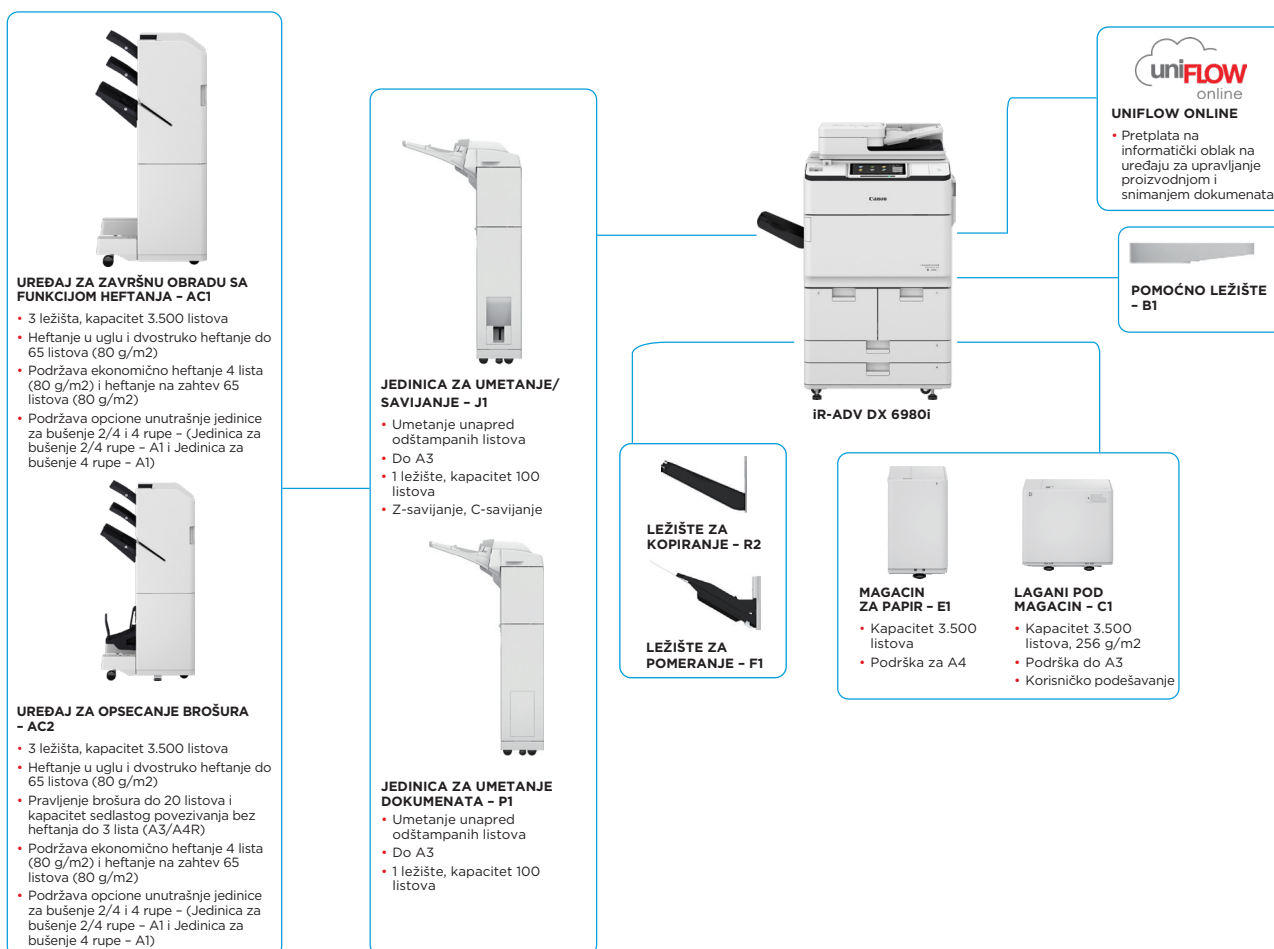
# imageRUNNER ADVANCE DX 6980i

## POBOLJŠAJTE EFIKASNOST POSLOVANJA UZ MONOHROMATSKI A3 VIŠEFUNKCIONALNI UREĐAJ KOJI UNAPREĐUJU RADNE PROCESE PRIMENOM AUTOMATIZACIJE I POVEZIVANJEM SA INFORMATIČKIM OBLAKOM.



Canon Europe Ltd.  
BLI 2023-2024 Most Reliable A3 Brand

### OPCIJE GLAVNE KONFIGURACIJE



Ova jednostavna konfiguracija predstavlja samo ilustracije. Kompletnu listu opcija i tačne veze kompatibilnosti potražite u onlajn [konfiguratoru proizvoda](#).

Unified Firmware Platform (UFP) garantuje dostupnost najnovijih nadogradnji funkcija i zaštitu za poboljšano korisničko iskustvo u čitavom portfoliju IR ADVANCED DX.

**Canon**

# TEHNIČKE SPECIFIKACIJE

# imageRUNNER ADVANCE DX 6980i

## GLAVNA JEDINICA

### Tip mašine

A3 monohromatski laserski višefunkcionalni uređaj

### Osnovne funkcije

Štampanje, kopiranje\*, skeniranje\*, slanje\*, čuvanje i opcionalna razmena faksova\*

### Procesor

Dvojezgarni procesor frekvencije 1,8 GHz

### Kontrolna tabla

Standardno: TFT LCD WSVGA tabla u boji osetljiva na dodir od 10,1 inč

### Memorija

Standardno: 4 GB RAM memorije

### Skладиštenje

Standardno: (SSD) 256 GB  
Opciono: (SSD) 1 TB

### Čvrsti disk sa funkcijom dupliranja

Opciono

### Interfejs

Mreža  
Standardno: 1000Base-T/100Base-TX/10Base-T,  
Opciono: bežični LAN (IEEE 802.11 b/g/n)  
Ostalo  
Standardno: USB 2.0 (host) x1, USB 3.0 (host) x1,  
USB 2.0 (uređaj) x1;  
Opciono: serijski interfejs, interfejs za upravljanje kopiranjem

### Ulazni kapacitet papira (A4, 80 g/m<sup>2</sup>)

Standardno: 4 200 listova  
Jedno višenamensko ležište za 100 listova  
Dve kasete kapaciteta po 550 listova  
Dva magacina za papir kapaciteta 1.500 listova  
Maksimalno: 7.700 listova  
(Sa magacinom za papir - E1 ili laganim POD magacinom - C1)

### Izlazni kapacitet papira (A4, 80 g/m<sup>2</sup>)

250 listova (uz Ležište za kopiranje - R2)  
Maksimalno: 3.500 listova  
(sa Uređajem za završnu obradu sa funkcijom heftanja - AC1 ili Uređajem za opsecanje brošura - AC2)

### Mogućnosti završne obrade

Sa opcijama: uparivanje, grupisanje, ofset, heftanje, sedlasto povezivanje, bušenje rupa, ekonomično heftanje, heftanje na zahtev, umetanje dokumenata, Z-savijanje, C-savijanje

### Podržani tipovi medija

Višenamensko ležište: tanak, običan, reciklirani, u boji, težak, za povezivanje, folija, nalepnice, unapred izbušen, memorandum, za umetke, paus

Magacini za papir (desni/levi):  
Tanak, običan, reciklirani, u boji, težak, za povezivanje, unapred izbušen, memorandum

Kasete za papir (gornja/donja):  
Tanak, običan, reciklirani, u boji, težak, za povezivanje, unapred izbušen, memorandum, za povezivanje\*  
\* Potrebna je dodatna za uvlačenje umetaka - B1.

### Podržane veličine medija

Višenamensko ležište:  
Standardna veličina: A3, A4, A4R, A5<sup>1</sup>, A5R, A6R<sup>2</sup>, B4, B5, B5R  
Prilagodena veličina: 100 x 148 mm do 297 x 487,7 mm  
Slobodna veličina: 100 x 148 mm do 297 x 487,7 mm  
\*1 Podržane težine medija: više od 64 g/m<sup>2</sup>  
\*2 Podržane težine medija: više od 91 g/m<sup>2</sup>

Magacini za papir (desni/levi):  
Standardna veličina: A4, B5

Kasete za papir (gornja/donja):  
Standardna veličina: A3, A4, A4R, A5R, B4, B5, B5R  
Prilagodena veličina: 139,7 x 182 mm do 297 x 487,7 mm

### Podržane težine medija

Višenamensko ležište: od 52 do 256 g/m<sup>2</sup>  
Magacin za papir (desni/levi): od 52 do 220 g/m<sup>2</sup>  
Kaseta za papir (gornja/donja): od 52 do 220 g/m<sup>2</sup>  
Obostrano: od 52 do 220 g/m<sup>2</sup>

### Vreme zagrevanja

Režim brzog pokretanja: 4 s ili manje\*  
\* Vreme od uključivanja uređaja do pojavljivanja ikone za kopiranje omogućene za rad na ekranu osetljivom na dodir

Iz režima mirovanja: 30 sekundi ili manje

Od uključivanja: 30 s ili manje\*

\* Vreme od uključivanja uređaja do spremnosti za kopiranje (bez rezervacije za štampanje)

### Dimenzije (Š x D x V)

670 x 770 x 1.185 mm  
\* Sa opcionom uspravnom kontrolnom tablom: 1.170 x 770 x 1.252 mm

### Prostor za instalaciju (Š x D)

Osnovna konfiguracija: 1.533 x 1.353 mm (sa otvorenim višenamenskim ležištem/gornjim desnim poklopcem + otvorenim prednjim poklopcem + ležištem za kopiranje)  
Puna konfiguracija: 2.436 x 1.353 mm (sa Laganim POD magacinom - C1 + Jedinicom za umetanje/savijanje dokumenata - J1 + Uređajem za opsecanje brošura - AC2 ili Uređajem za završnu obradu sa funkcijom heftanja - AC1 + otvorenim prednjim poklopcem glavne jedinice)

### Težina

Približno 219 kg<sup>1</sup>,  
Približno 223 kg<sup>2</sup>  
<sup>1</sup> Obuhvata mehanizam za automatsko uvlačenje dokumenata, uspravnu senzorsku tablu i bocu za toner.  
<sup>2</sup> Obuhvata mehanizam za automatsko uvlačenje dokumenata, opcionalnu uspravnu senzorsku tablu i bocu za toner.

## SPECIFIKACIJE ŠTAMPE

### Brzina štampe

Do 80 stranica u minuti (A4), do 40 stranica u minuti (A3), do 58 stranica u minuti (A4R), do 35 stranica u minuti (A5R)

### Rezolucija štampe (tpi)

1.200 x 1.200

### Jeziци za opisivanje strana

Standardno: UFR II, PCL6  
Opciono: Adobe® PostScript® 3™

### Direktno štampanje

Štampanje sa mobilnih uređaja i iz informatičkog oblaka

Podržani tipovi datoteka: PDF, EPS, TIFF/JPEG i XPS  
AirPrint, Mopria i Universal Print kompanije Microsoft, Canon PRINT Business, uniFLOW Online (opciono)  
Različiti softver i rešenja zasnovana na MEAP-u dostupni su radi omogućavanja štampanja sa mobilnih uređaja ili uređaja povezanih na internet i usluge zasnovane na informatičkom oblaku, u zavisnosti od vaših zahteva.  
Obratite se predstavniku prodaje da biste dobili dodatne informacije

## Fontovi

PS fontovi: 136 Roman  
PCL fontovi: 93 Roman, 10 Bitmap fontovi, 2 OCR fontovi; Andale Mono WT J/K/S/T™ (japanski, korejski, pojednostavljeni i tradicionalni kineski); fontovi za bar-kodove<sup>2</sup>

<sup>1</sup> Zahteva opcioni Komplet međunarodnih PCL fontova - A1.  
<sup>2</sup> Zahteva opcioni Komplet za štampanje bar-kodova - D1.

## Funkcije štampe

Bezbedno štampanje, bezbedni vodeni žig, zaglavlje/podnožje, raspored stranice, dvostrano štampanje, mešana veličine/orijentacije papira, prednja/zadnja korica, redukcija tonera, štampanje postera, štampanje sa nametnutim zadržavanjem, štampanje datuma, zakazivanje štampanja, štampanje pomoću virtuelnog štampača

## Operativni sistem

UFR II: Windows® 10 / 11 / Server 2012 R2 / Server 2016 / Server 2019 / Server 2022, MAC OS X (10.13 ili noviji)  
PCL: Windows® 10 / 11 / Server 2012 / Server 2012 R2 / Server 2016 / Server 2019 / Server 2022, MAC OS X (10.13 ili noviji)  
PS: Windows® 10 / 11 / Server 2012 / Server 2012 R2 / Server 2016 / Server 2019 / Server 2022, MAC OS X (10.13 ili noviji)  
PPD: Windows® 10/11, MAC OS X (10.13 ili noviji)

## SPECIFIKACIJE KOPIRANJA

### Brzina kopiranja

Do 80 stranica u minuti (A4), do 40 stranica u minuti (A3), do 58 stranica u minuti (A4R), do 35 stranica u minuti (A5R)

### Vreme do prve kopije (A4)

Približno 3,1 s ili manje

### Rezolucija kopiranja (tpi)

600 x 600

### Višestruko kopiranje

Do 9.999 kopija

### Gustina kopiranja

Automatski ili ručno (9 nivoa)

### Uvećanje

Promenljivi zum: od 25% do 400% (koraci od 1%)  
Unapred podešeni koeficijenti smanjivanja/povećavanja: 25%, 50%, 70%, 100% (1:1), 141%, 200%, 400%

## Funkcije kopiranja

Unapred podešeni R/E odnosi po oblasti, dvostrano, podešavanje gustine, izbor originalnog tipa, režim prekidanja, knjiga na dve stranice, dvostrani original, pravljenje zadatka, N na 1, dodavanje korica, umetanje listova, originalni različite veličine, numerisanje stranica, numerisanje kompleta za kopiranje, oština, brisanje okvira, bezbedni vodeni žig, datum štampanja, margina za povez, štampanje i provera, negativ/pozitiv, ponavljanje slika, spajanje blokova zadataka, slika u ogledalu, čuvanje u poštanskom sandučetu, preklapanje slike, kopiranje ID kartice, preskakanje praznih stranica, original slobodne veličine, rezervno kopiranje, uzorak kopiranja

## SPECIFIKACIJE SKENIRANJA

### Tip

Mehanizam za automatsko dvostrano uvlačenje dokumenata u jednom prolazu [dvostrano na dvostrano (automatski)]  
\* Podržana je detekcija uvlačenja više listova.

do 200 listova

### Kapacitet papira mehanizma za uvlačenje dokumenata (80 g/m<sup>2</sup>)

### Prihvatljivi originali i težine

Staklena površina: list, knjiga i trodimenzionalni objekti  
Težina medija za mehanizam za uvlačenje dokumenata: Jednostrano skeniranje: od 38 do 220 g/m<sup>2</sup>  
Dvostrano skeniranje: od 38 do 220 g/m<sup>2</sup>  
\* Prihvatljiva težina A6R ili manja je od 50 do 220 g/m<sup>2</sup>.

### Podržane veličine medija

Maks. veličina za skeniranje na staklenoj površini: do 297 x 431,8 mm  
Veličina medija za mehanizam za uvlačenje dokumenata: A3, A4, A4R, A5, A5R, A6R, B4, B5, B5R, B6R, Prilagodena veličina: od 70 x 139,7 mm do 304,8 x 431,8 mm

### Brzina skeniranja (slika u minuti, crno-belo/u boji; A4)

Jednostrano skeniranje: 135/135 (300 x 300 tpi, slanje), 80/80 (600 x 600 tpi, kopiranje)  
Dvostrano skeniranje: 270/270 (300 x 300 tpi, slanje), 160/90 (600 x 600 tpi, kopiranje)

### Rezolucija skeniranja (tpi)

Skeniranje za kopiranje: 600 x 600  
Skeniranje za slanje: (otpremanje) 600 x 600 (SMB/FTP/WebDAV/IFAX), (preuzimanje) 600 x 600  
Skeniranje za faks: 600 x 600

### Specifikacije skeniranja sa preuzimanjem

Colour Network ScanGear<sup>2</sup>, Za TWAIN i WIA  
Podržani OS: Windows® 10 / 11 / Server 2012 / Server 2016 / Server 2019 / Server 2022

### Metod skeniranja

Skeniranje sa otpremanjem, skeniranje sa preuzimanjem, skeniranje u sandučetu, skeniranje u Advanced Space, skeniranje na mrežu, skeniranje na USB memorijski uređaj, skeniranje na mobilni uređaj, skeniranje u informatički oblak (uniFLOW - Online)

## SPECIFIKACIJE SLANJA

### Određište

Standardno: e-pošta/internet faks (SMTP), SMB 3.1.1, FTP, WebDAV, poštansko sandučete  
Opciono: Super G3 faks, IP faks

### Adresar

LDAP (2.000)/Lokalno (1.600)/Brzo biranje (200)

### Rezolucija slanja (tpi)

Otpremanje: do 600 x 600

### Protokol za komunikaciju

Preuzimanje: do 600 x 600  
Datoteka: FTP (TCP/IP), SMB 3.1.1 (TCP/IP), WebDAV  
E-pošta/l-faks: SMTP, POP3

### Format datoteka

Standardno: TIFF, JPEG, PDF (kompaktni, pretraživi, sa primenom sfernica, optimizovano za veb, PDF/A-1b, vektorizuj i umeškaj, šifrovani, potpis uređaja, potpis korisnika), XPS (kompaktni, pretraživi, potpis uređaja, potpis korisnika), Office Open XML (PowerPoint, Word)

# TEHNIČKE SPECIFIKACIJE

# imageRUNNER ADVANCE DX 6980i

## Univerzalne funkcije slanja

Izbor originalnog tipa, dvostrani original, knjiga na dve stranice, originalni različite veličine, podešavanje gustine, oštrina, odnos kopiranja, brisanje okvira, pravljenje zadatka, odloženo slanje, pregled, obaveštenje o završetku zadatka, naziv datoteke, tema/poruka, adresa za odgovor, prioritet e-pošte, TX izveštaj, orijentacija originalnog sadržaja, preskakanje praznih stranica

## SPECIFIKACIJE FAKSA

Maksimalni broj linija za povezivanje

2

Brzina modema

Super G3: 33,6 kb/s  
G3: 14,4 kb/s

Metod komprimovanja

MH, MR, MMR, JBIG

Rezolucija (tpi)

400x400 (ultrafino), 200x400 (superfino), 200x200 (fino), 200x100 (normalno)

Veličina za slanje/prijem

Slanje: A3, A4, A4R, A5<sup>1</sup>, A5R<sup>1</sup>, B4, B5<sup>2</sup>, B5R<sup>1</sup>  
Prijem: A3, A4, A4R, A5R, B4, B5, B5R

<sup>1</sup> Šalje se kao A4

<sup>2</sup> Šalje se kao kratki B4

Memorija faksa

Do 30.000 stranica (2.000 zadataka)

Brojevi za brzo biranje

Maks. 200

Grupno biranje/određišta

Maks. 199 brojeva

Sekvencijalni prenos

Maks. 256 adresa

Rezervna kopija memorije

Da

Funkcije faksa

Ime pošiljaoca (TTI), izbor telefonske linije (prilikom slanja faksa), direktno slanje, odloženo slanje, pregled, obaveštenje o završetku zadatka, TX izveštaj, prekid prenosa, sekvencijalno slanje, lozinka/slanje podadrese, poverljivo poštansko sanduče, evidencija 2 na 1

## SPECIFIKACIJE ZA ČUVANJE

Poštansko sanduče (podržani broj)

100 korisničkih prijemnih sandučića, prijemno sanduče za memoriju izveštaja o prijemu, 50 prijemnih sandučića za poverljivi faks, maksimalni kapacitet čuvanja 30.000 stranica (2.000 zadataka)

Advanced Space

Protokol za komunikaciju: SMB ili WebDAV  
PODRŽANI KLIJENTSKI RAČUNARI: WINDOWS\* 10/11  
ISTOVREMENE VEZE (MAKS.): SMB: 64, WEBDAV:3

Dostupan je Advanced Space prostor na disku

Standardno: 16 GB  
(Sa opcijom: maks. 480 GB.)

Napredne funkcije za prostor:

Potvrda identiteta za prijavljivanje na Advanced Space, funkcija sortiranja, štampanje PDF datoteke sa lozinkom, podrška za imageWARE Secure Audit Manager, pretraga, pregled datoteke, upravljanje proverom identiteta, otvoreno za javnost, URI TX, rezervna kopija/vraćanje

## SPECIFIKACIJE BEZBEDNOSTI

Potvrda identiteta i kontrola pristupa (potrebna je aktivacija)

Potvrda identiteta korisnika (prijavlivanje pomoću slike, prijavljivanje pomoću slike i PIN-a, prijavljivanje pomoću kartice, prijavljivanje pomoću korisničkog imena i lozinke, prijavljivanje na nivou funkcije, prijavljivanje pomoću mobilnog uređaja), Potvrda identiteta za ID odeljenja (prijavlivanje pomoću ID-a odeljenja i PIN-a, prijavljivanje na nivou funkcije), uniFLOW Online Express (prijavlivanje pomoću PIN-a, slike, slike i PIN-a, kartice, kartice i PIN-a, korisničkog imena i lozinke, ID-a odeljenja i PIN-a, prijavljivanje na nivou funkcije), Sistem za upravljanje pristupom (kontrola pristupa)

Bezbednost dokumenata

Bezbednost štampe (Secure Print, Encrypted Secure Print, Forced Hold Printing, uniFLOW Secure Print<sup>1</sup>), Bezbednost podataka pri prijemu (prijemno sanduče za poverljivi faks, automatsko prosljeđivanje primljenih dokumenata), Bezbednost skeniranja (šifrovani PDF, PDF/XPS sa potpisom uređaja), PDF/XPS sa potpisom korisnika, Adobe LiveCycle® Rights Management ES2.5 Integration), Bezbednost sandučeta (zaštita poštanskog sandučeta pomoću lozinke, napredna kontrola pristupa prostoru), bezbednost podataka pri slanju (postavka za traženje unosa lozinke pri svakom prenosu, ograničene funkcije slanja e-pošte / datoteka, potvrda broja faksa, omogućavanje/ograničavanje prenosa u upravljačkom programu za faks, omogućavanje/ograničavanje slanja iz istorije, podrška za S/MIME), praćenje dokumenta (bezbedni vodeni žig)  
<sup>1</sup> Zahteva uniFLOW Online / uniFLOW

Mrežna bezbednost

TLS 1.3, IPsec, IEEE802.1X potvrda identiteta, SNMP V3.0, funkcija zaštitnog zida (filtriranje IP/MAC adresa), WPA3 podrška (Wi-Fi), podrška za dvostruku mrežu (žični LAN/bežični LAN, žični LAN/žični LAN), onemogućavanje nekorišćenih funkcija (omogućavanje/onemogućavanje protokola/aplikacija, omogućavanje/onemogućavanje daljinskog korisničkog interfejsa, omogućavanje/onemogućavanje USB interfejsa), razdvajanje linije za komunikaciju (G3 faks, USB port, Advanced Space, skeniranje i slanje - rešavanje virusa za prijem e-pošte)

Bezbednost uređaja

Zaštita podataka na SSD disku (šifrovanje podataka na SSD disku (FIPS 140-2/140-3<sup>1</sup>), zaključavanje SSD diska), standardno pokretanje SSD diska, Trusted Platform Module (TPM 2.0), funkcija sakrivanja evidencije zadataka, zaštita integriteta MFP softvera, provera integriteta MFP softvera i otpornosti firmvera platforme (NIST SP800-193) sa automatskim oporavkom sistema (provera sistema pri pokretanju, detektovanje neovlaštenog pokretanja sistema), usklađenost sa IEEE2600.2 (Common Criteria sertifikat)  
<sup>1</sup> Čeka se validacija

Upravljanje uređajima i revizija

Lozinka administratora, upravljanje digitalnim sertifikatom i ključem, podešavanje evidencija za reviziju, daljinsko upravljanje, dvostruka potvrda identiteta, saradnja sa spoljnim bezbednosnim sistemom za reviziju (Security Information and Event Management), evidentiranje podataka slike, podešavanje smernica za bezbednost

## EKOLOŠKE SPECIFIKACIJE

Radno okruženje

Temperatura: od 10 do 30°C  
Vlažnost: 20 do 80% RV (relativna vlažnost)

Izvor napajanja

220-240 V, 50/60 Hz, 10 A

## Potrošnja energije

Maksimalna: približno 2.400 W  
Kopiranje (uz uzastopno skeniranje sa mehanizmom za automatsko dvostrano uvlačenje dokumenata): približno 1.290 W<sup>1</sup>  
U stanju pripravnosti: približno 256 W<sup>1</sup>  
U režimu mirovanja: približno 0,9 W<sup>2</sup>

<sup>1</sup> Referentna vrednost: meri se za jednu jedinicu

<sup>2</sup> Režim mirovanja od 0,9 W nije dostupan u svim uslovima, usled određenih postavki.

## Tipična potrošnja struje (TEC)\*

1,56 kWh  
<sup>\*</sup> U skladu sa USA Energy Star 3.0

## Nivoi buke

Nivo jačine zvuka (LWA, m)  
U toku rada (jednostrano)  
72 dB, Kv 3 dB  
<sup>\*</sup> Referentna vrednost: meri se za samo jednu jedinicu uz ISO7779, opisuje se pomoću ISO9296 (2017)

Zvučni pritisak (LpAm)

Iz pozicije prolaznika:  
U toku rada (1-strano):  
57 dB\*

Stanje pripravnosti: 33 dB\*

<sup>\*</sup> Referentna vrednost: meri se za samo jednu jedinicu uz ISO7779, opisuje se pomoću ISO9296 (2017)

## POTROŠNI MATERIJAL

Kartridž sa tonerom

Toner (procenjeni učinak pri pokrivenosti od 6%)

## SOFTVER I UPRAVLJANJE ŠTAMPAČEM

Praćenje i izveštavanje

Crni toner C-EXV 36

56.000 stranica

Detaljne informacije potražite na našoj veb stranici  
<https://www.canon-europe.com/business/>

Universal Login Manager (ULM)

uniFLOW Online Express<sup>\*</sup>

<sup>\*</sup> Više informacija potražite u listovima sa tehničkim podacima za uniFLOW Online Express/uniFLOW Online

## Alatke za daljinsko upravljanje

iW Management Console  
eMaintenance  
Content Delivery System

## Softver za skeniranje

Network ScanGear

## Alatke za optimizovanje

Canon Driver Configuration Tool  
NetSpot Device Installer

## Platforma

MEAP (Multifunctional Embedded Application Platform)

## Administracija dokumentima

Kofax Power PDF (opciono)

## OPCIJE ZA SKLADIŠTENJE PAPIRA

Magacin za papir - E1

Kapacitet papira: 3.500 listova (80 g/m2)  
Tip papira: tanak, običan, recikliran, u boji, težak, za povezivanje, unapred izbušen, memorandum

Veličina papira: A4, B5

Težina papira: od 52 do 256 g/m2

Izvor napajanja: sa glavne jedinice

Dimenzije (Š x D x V): 340 x 630 x 572 mm

(postavljeno na glavnu jedinicu)

Težina: Približno 34 kg

Lagani POD magacin - C1

Kapacitet papira: 3.500 listova (80 g/m2)  
Tip papira: tanak, običan, reciklirani, u boji, težak, paus, za povezivanje, folija, nalepnice, unapred izbušen, memorandum, za umetke  
Veličina papira:  
A3, A4, A4R, B4, A5R, B5, B5R,  
Prilagođena veličina: od 139,7 x 182 mm do 297 x 487,7 mm  
Težina papira: od 52 do 256 g/m2  
Izvor napajanja: 220-240 V, 50/60 Hz, 1,2 A  
Dimenzije (Š x D x V): 633 x 686 x 574 mm  
(postavljeno na glavnu jedinicu)  
Težina: Približno 68 kg

<sup>\*</sup>Kapacitet papira može da se razlikuje u zavisnosti od tipa/veličine papira.

## IZLAZNE OPCIJE\*

Ležište za kopiranje - R2

Predstavlja jednostavno ležište za osnovne izlazne potrebe.  
Kapacitet: 250/100 listova (jednostrano/dvostrano, 80 g/m2)  
Dimenzije (Š x D x V): 420 x 382 x 175 mm

Uređaj za završnu obradu sa funkcijom heftanja - AC1

Kapacitet ležišta (sa papirom od 80 g/m2):  
Gornje ležište: A4, A5, A5R, A6R, B5: 250 listova

A3, A4R, B4, B5R: 125 listova

Srednje ležište: isto kao gornje ležište

Donje ležište: A4, A5, A5R, B5: 3.000 listova

A3, A4R, B4, B5R: 1.500 listova

A6R: 250 listova

Težina papira: od 52 do 256 g/m2

Položaj za heftanje: ugao, dvostruko

Kapacitet heftalice:

A4, B5: 65 listova (od 52 do 90 g/m2),

A3, A4R, B4: 40 listova (od 52 do 90 g/m2)

Ekonomična heftalice: A3, A4

5 listova (52 do 64 g/m2)

4 lista (65 do 81,4 g/m2)

3 lista (82 do 105 g/m2)

Heftanje na zahtev: 65 listova

Izvor napajanja: sa glavne jedinice

Dimenzije (Š x D x V): 656 x 623 x 1.195 mm

(kada su proizvedeni i rotaciono ležište izvučeni)

Težina: Približno 36 kg

Uređaj za opsecanje brošura - AC2

(Uključuje gornje osnovne specifikacije heftanja za Uređaj za završnu obradu sa funkcijom heftanja - AC1.)

Veličina papira za sedlasto povezivanje: A3, A4R, B4,

prilagođena veličina (195 x 270 mm do 297 x 431,8 mm)

Kapacitet heftalice za sedlasto povezivanje: 20 listova x 10 kompleta (Od 52 do 81,4 g/m2) (uključujući 1 list za koricu do 256 g/m2)

Kapacitet savijanja gomile bez heftanja: 3 lista (52 do 105 g/m2)

Izvor napajanja: sa glavne jedinice

Dimenzije (Š x D x V): 656 x 623 x 1.195 mm

(kada su proizvedeni i rotaciono ležište izvučeni)

Težina: Približno 60 kg

# TEHNIČKE SPECIFIKACIJE

# imageRUNNER ADVANCE DX 6980i

## JEDINICA ZA BUŠENJE 2/4 RUPE - A1

(zahteva Uredaj za završnu obradu sa funkcijom heftanja - AC1 ili Uredaj za opsecanje brošura - AC2)  
2 ili 4 rupe  
Prihvatljiva težina papira za bušenje: 52 do 256 g/m2  
Prihvatljiva veličina papira za bušenje:  
Dve rupe: A3, A4, A4R, A5, B4, B5, B5R  
4 rupe: A3, A4  
Izvor napajanja: iz jedinice za završnu obradu

## Jedinica za bušenje 4 rupe - A1

(zahteva Uredaj za završnu obradu sa funkcijom heftanja - AC1 ili Uredaj za opsecanje brošura - AC2)  
4 rupe  
Prihvatljiva težina papira za bušenje: 52 do 256 g/m2  
Prihvatljiva veličina papira za bušenje:  
Četiri rupe A3, A4, A4R, A5, B4, B5, B5R  
Izvor napajanja: iz jedinice za završnu obradu

## Jedinica za umetanje dokumenata - P1

(zahteva Uredaj za završnu obradu sa funkcijom heftanja - AC1 ili Uredaj za opsecanje brošura - AC2)  
Broj ležišta: 1  
Kapacitet ležišta: 100 listova (sa papirom od 80 g/m2)  
Prihvatljivi tip papira: tanak, običan, recikliran, u boji, težak, premazan, za povezivanje, memorandum, za umetke  
Prihvatljive veličine papira: A3, A4, A4R, B4, B5, B5R  
Prihvatljiva težina papira: od 60 do 256 g/m2  
Izvor napajanja: 100-240 V, 50/60 Hz, 1 A  
Dimenzije (Š x D x V): 247 x 679 x 1.242 mm (pričvršćeno na uređaj; širina bez ležišta za dokumente)  
Težina: Približno 40 kg

## Jedinica za umetanje/savijanje dokumenata - J1

(zahteva Uredaj za završnu obradu sa funkcijom heftanja - AC1 ili Uredaj za opsecanje brošura - AC2)  
Broj ležišta: 1  
Podržani tip savijanja: Z-savijanje, C-savijanje  
Prihvatljivi tip papira:  
Jedinica za umetanje: tanak, običan, recikliran, u boji, težak, premazan, za povezivanje, memorandum, za umetke  
Z-savijanje/C-savijanje: tanak, običan, recikliran, u boji  
Prihvatljive veličine papira:  
Jedinica za umetanje: A3, A4, A4R, B4, B5, B5R  
Z-savijanje: A3, A4R, B4  
C-savijanje: A4R  
Prihvatljiva težina papira:  
Jedinica za umetanje: 60 do 256 g/m2  
Z-savijanje/C-savijanje: od 60 do 105 g/m2  
Izlazni kapacitet: (sa papirom od 80 g/m2):  
Umetanje: 100 listova  
Z-savijanje\*: A3, B4: 30 listova (80 g/m2)  
A4R: 10 listova  
C-savijanje: A4R: 40 listova (80 g/m2)  
\*Izlaz za Z-savijanje na Uredaj za završnu obradu sa funkcijom heftanja - AC1 ili Uredaj za opsecanje brošura - AC2  
Izvor napajanja: 100-240 V, 50/60 Hz, 1 A  
Dimenzije (Š x D x V): 247 x 679 x 1.242 mm (pričvršćeno na uređaj; širina bez ležišta za dokumente)  
Težina: Približno 76 kg

## HARDVERSKA DODATNA OPREMA

### Čitači kartica

Dostupni su različiti čitači kartica, npr. MiCard Plus.  
Da biste dobili više detalja, obratite se lokalnoj kancelariji kompanije Canon.  
Čitač kartica - F1  
Dodatak za čitač kartica - A5

### Drugi

Pomoćno ležište - B1  
Komplet za dodatak za transport umetaka - B1  
Ležište za pomeranje - F1  
Numerička tastatura - A2  
Komplet za transport za uređaj za završnu obradu - A1

## BEZBEDNOSNE OPCIJE

### Bezbednost podataka

SSD od 250 GB - A1 (koristi se sa Kompletom za dupliranje podataka u memoriji - A1)  
1 TB SSD - A1  
Komplet za dupliranje podataka u memoriji - A1

## OPCIJE SISTEMA I KOMANDERA

### Dodatna oprema za štampu

Komplet međunarodnih PCL fontova - A1  
PS komplet za štampač - BC1

### Štampanje bar-kodova

Komplet za štampanje bar-kodova - D1

### Sistemske dodatke

Komplet za serijski interfejs - K3  
Komplet za interfejs za upravljanje kopiranjem - A1  
Kartica za bežičnu mrežu - G1

### Dodaci za faks

Super G3 kartica za faks - AX1  
Komplet za udaljeni faks - A1  
Komplet za nadogradnju IP faks - B1

## DRUGE OPCIJE

### Dodatna oprema za pristupačnost

Ručica za pristup ADF uređaju - A1  
Komplet za glasovno navođenje - G1  
Komplet za glasovno upravljanje - D1

### Šaržer heftalice

Šaržer heftalice - X1  
Šaržer heftalice - Y1

## Softver i rešenja



## Sertifikati i kompatibilnost



Canon Inc.  
canon.com

Canon Europe  
canon-europe.com

Serbian edition

© Canon Europa N.V., 2023