

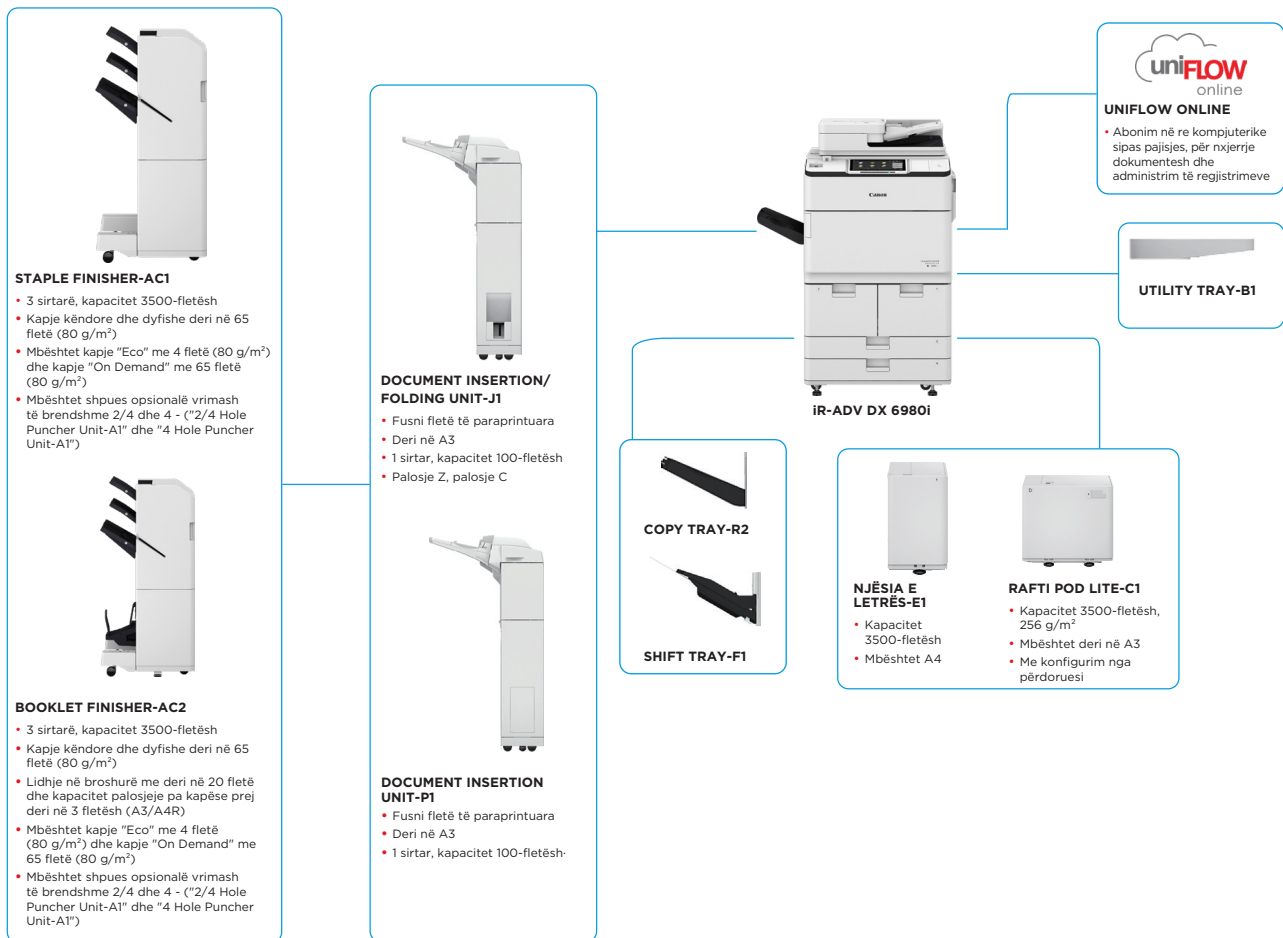
imageRUNNER ADVANCE DX 6980i

PËRMIRËSONI EFIKASITETIN E BIZNESIT ME PAJISJE MONO, A3, SHUMËFUNKSIONALE QË NJËSOJNË PROCESET E PUNËS PËRMES AUTOMATIZIMIT DHE LIDHJES NË RE KOMPJUTERIKE.



Canon Europe Ltd.
BLI 2023-2024 Most Reliable A3 Brand

OPSIONET KRYESORE TË KONFIGURIMIT



Ky konfigurim i shtrirë është vetëm për qëllime ilustrimi. Për një listë të plotë të opsioneve dhe marrëdhëniet konkrete të pajtueshmërisë, shihni [konfiguruesin e produkteve në internet](#).

"Unified Firmware Platform (UFP)" siguron vënien në dispozicion të përditësimeve më të fundit të funksioneve dhe të mbrojtjes, për një përdorim të përmirësuar përgjatë të gjithë katalogut "IR ADVANCE DX".

SPECIFIKIMET TEKNIKE

imageRUNNER ADVANCE DX 6980i

NJËSIA KRYESORE

Lloji i pajisjes

Funktionet kryesore

Procesori

Paneli i kontrollit

Memoria

Ruajtja

Njësia pasqyruese e diskut

Lidhja e ndërfaqes

Kapaciteti i mbushjes së letrës

(A4, 80 g/m²)

Kapaciteti i dalje të letrës

(A4, 80 g/m²)

Aftësitë e përfundimit

Llojet e mbështetura të

materialit

Përmasat e mbështetura të

materialit

Peshat e mbështetura të

materialit

Koha e ngrohjes

Përmasat (gjer.xthell.xlar.)

Hapësira e instalimit

(gjer.xthell.)

Pesha

SPECIFIKIMET E PRINTIMIT

Shpejtësia e printimit

Rezolucioni i printimit (dpi)

Gjuhët e faqeve të përshkrimit

Direct Print

Printimi nga celulari
dhe reja kompjuterike

Shumëfunktionale, laser, njëngjyrëshe, formati A3
Printim, fotokopje*, skanim*, dërgim*, ruajtje dhe faks
opsional*

Procesor dybërthamësh 1,8GHz

Standarde: panel me prekje, me ngjyra, 10,1" TFT LCD
WSVGA

Standard: 4.0GB RAM

Standarde: (SSD) 256 GB

Opsionale: (SSD) 1TB

Opsionale

Rrjeti

Standarde: 1000Base-T/100Base-TX/10Base-T,

Opsionale: LAN me valë (IEEE 802.11 b/g/n)

Të tjera

Standarde: 1 fole USB 2.0 (pritësi), 1 fole USB 3.0 (pritësi),

1 fole USB 2.0 (pajisja)

Opsionale: ndërfaqja seriale, ndërfaqja e kontrollit të

kopjimit

Standardi: 4200 fletë

1 sirtar shumëfunktional 100-fletësh

2 kasete 550-fletëshe

2 mbajtëse letre 1500-fletëshe

Maksimumi: 7700 fletë

(me "Paper Deck Unit-E1" ose "POD Deck Lite-C1")

250 fletë (me Copy Tray-R2)

Maksimumi: 3.500 fletë

(me "Staple Finisher-AC1" ose "Booklet Finisher-AC2")

Me opsionet: Collate, Group, Offset, Staple, Saddle Stitch,

Hole Punch, Eco Staple, Staple On Demand, Document

Insertion, Z-fold, C-fold

Sirtari shumëfunktional: e hollë, e thjeshtë, e ricikluar, me

ngjyra, e rëndë, me lidhje, transparente, etiketa, me shpim

paraparak, me kokë, skeda, kalk

Mbajtëse letre (djathtas/majtas):

E hollë, e thjeshtë, e ricikluar, me ngjyra, e rëndë, me lidhje,

me shpim paraparak, me kokë

Kasetat e letrës (e sipërme/poshtme):

E hollë, e thjeshtë, e ricikluar, me ngjyra, e rëndë, me shpim

paraparak, me kokë, skedë*

*Nevojitet "Tab Feeding Attachment-B1".

Sirtari shumëfunktional:

Madhësi standarde: A3, A4, A4R, A5*, A5R, A6R**, B4, B5, B5R

Madhësia e personalizuar: 100,0 x 148,0 mm deri në

297,0 x 487,7 mm

Përmasa të lira: 100,0x148,0 mm deri në 297,0x487,7 mm

* Peshat e mbështetura të materialit: mbi 64 g/m²

** Peshat e mbështetura të materialit: mbi 91 g/m²

Mbajtëse letre (djathtas/majtas):

Madhësia standarde: A4, B5

Kasetat e letrës (e poshtme/sipërme):

Përmasat standarde: A3, A4, A4R, A5R, B4, B5, B5R

Madhësia e personalizuar: 139,7 x 182,0 mm deri në

297 x 487,7 mm

Sirtari me shumë qëllime: 52 deri në 256 gsm

Mbajtësia e letrës (djathtas/majtas): 52-220 g/m²

Kasetat e letrës (e sipërme/poshtme): 52-220 g/m²

Nga të dyja anët: 52 deri në 220 gsm

Modaliteti i ndezjes së shpejtë: 4 sekonda e poshtë*

*Koha nga ndezja e pajisjes deri kur shfaqet ikona e fotokopjimit dhe

aktivizohet për veprim në ekranin me prekje

Nga modaliteti i gjumit: 30 sekonda ose më pak

Nga ndezja: 30 sekonda e poshtë*

* Koha nga ndezja e pajisjes, deri kur kopjimi është gati (pa rezervimin e

printimit)

670x770x1185 mm

* Me panelin opsional vertikal të kontrollit: 1170x770x1252 mm

Bazë: 1533 x 1353 mm (me sirtarin me shumë funksione/

kapakun lart djathtas të hapur + kapakun përpara të hapur

+ sirtarin e kopjimit)

Konfigurimi i plotë: 2436x1353 mm (me "POD Deck

Lite-C1" + "Document Insertion/Folding Unit-J1" + "Booklet

Finisher-AC2/Staple Finisher-AC1" + njësinë kryesore me

kapakun përpara të hapur)

Afro 219 kg¹,

Afro 223 kg²

¹ Duke përfshirë ADF, panelin e rrafshët me prekje dhe shishen e tonerit.

² Duke përfshirë ADF, panelin vertikal opsional me prekje dhe shishen e

tonerit.

Fontet

Veçoritë e printimit

Sistemi i përdorimit

SPECIFIKIMET E FOTOKOPJIMIT

Shpejtësia e kopjimit

Koha e kopjimit të parë (A4)

Rezolucioni i fotokopjimit

(dpi)

Kopje të shumëfishta

Dendësia e kopjimit

Zmadhimi

Funksionet e fotokopjimit

SPECIFIKIMET E SKANIMIT

Tipi

Kapaciteti i letrës së

mbushëses (80 g/m²)

Origjinalet dhe peshat e

pranueshme

Përmasat e mbështetura të

materialit

Shpejtësia e skanimit (ipm:

bardhezi/ngjyra, A4)

Rezolucioni i skanimit (dpi)

Specifikimet e tërheqjes së

skanimit

Metoda e skanimit

SPECIFIKIMET E DËRGIMIT

Destinacioni

Libri i Adresave

Rezolucioni i dërgimit (dpi)

Protokolli i komunikimit

Formati i skedarit

Fontet PS: 136 Roman

Fontet PCL: 93 Roman, 10 fonte Bitmap, 2 fonte OCR,

Andalé Mono WT J/K/S/T¹ (japonisht, koreanisht,

kinezishtë e thjeshtuar dhe tradicionale), fonte barkodi²

¹ Nevojitet "PCL International Font Set-A1" opsional.

² Nevojitet "Barcode Printing Kit-D1" opsional.

Printim i siguruar, filigran i siguruar, ballinë/fund faqeje,

strukturë faqeje, printim dyanësh, përmasa/orientime të

përzjerja letre, kapakë të pamë dhe të pasmë, reduktim

toneri, printim afshesh, printim me mbajtje të detyruar,

datë printimi, printim me orar, printim me printer virtual

UFRII: Windows[®]10/11/Server 2012/Server 2012 R2/

Server 2016/Server 2019/Server 2022, MAC OS X

(10.13 e lart)

PCL: Windows[®]10/11/Server 2012/Server 2012 R2/

Server 2016/Server 2019/Server 2022, MAC OS X

(10.13 e lart)

PS: Windows[®]10/11/Server 2012/Server 2012 R2/

Server 2016/Server 2019/Server 2022, MAC OS X

(10.13 e lart)

PPD: Windows[®]10/11, MAC OS X (10.13 e lart)

Deri në 80 pmm (A4), deri në 40 pmm (A3), deri në 58 pmm (A4R), deri në 35 pmm (A5R)

Afro 3,3 sekonda ose më pak

600x600

Deri në 9999 kopje

Automatik ose manual (9 nivele)

Zmadhim i ndryshueshëm: 25-400% (rritje 1%)

Profile zvogëlimi/zmadhimi: 25%, 50%, 70%, 100% (1:1),

141%, 200%, 400%

Profile të raporteve R/E sipas zonës, dyanëshë, rregullim

dendësie, përzgjedhje tipi origjinal, modalitet ndërprerjeje,

libër në dy faqe, origjinal dyanësh, version pune, N në 1,

shtim kapaku, futje fletësh, origjinale të përmasave të

ndryshme, numërim faqesh, numërim grupi fotokopjimi,

qartësia, fshirje kornize, filigran i siguruar, datë printimi,

hapësira ndërmyjetëse, printim e kontroll, negativ/pozitiv,

përsëritje figurash, bashkim grupesh punësh, pasqyrim

figure, ruajtje në kutinë e emailëve, mbivendosje figure,

fotokopim letërnjoftimi, anashkalim faqesh bosh, origjinal

në përmasa të lira, anasjelltje fotokopjeje, shembull

fotokopjimi

Furnizuesi automatik i dokumenteve me një kalim në dy

anë [2 anë në 2 anë (automatik)]

* Mbështetet pikasja e vënies së shumë fletëve në furnizues.

deri në 200 fletë

Pllaka: fletë, libër dhe sende 3-përmasore

Pesha e materialit në mbushëse:

Skanim 1-anësh: 38 deri në 220 g/m²

Skanim 2-anësh: 38 deri në 220 g/m²

* Peshat e pranueshme të A6R e poshtë janë 50 deri në 220 gsm.

Madhësia e xhamit të skanimit: deri në 297,0 x 431,8 mm

Madhësia e medias për furnizuesin e dokumenteve:

A3, A4, A4R, A5, A5R, A6R, B4, B5, B5R, B6R,

Përmasa të posaçme: 70,0x139,7 mm deri në 304,8x431,8 mm

Skanim 1-anësh:

135/135 (300x300 dpi, dërgim),

80/80 (600x600 dpi, fotokopjimi)

Skanim 2-anësh:

270/270 (300x300 dpi, dërgim),

160/90 (600x600 dpi, fotokopjimi)

Skanim për fotokopjim: 600x600

Skanim për dërgim: (dhënie) 600x600 (SMB/FTP/

WebDAV/IFAX), (marrje) 600x600

Skanim për faks: 600x600

ScanGear2 me ngjyra në rrjet Për TWAIN dhe për WIA

Sistemi i mbështetur operativ: Windows[®]10/11/Server 2012/

Server 2012 R2/Server 2016/Server 2019/Server 2022

Skanim me dhënie, skanim me marrje, skanim në kuti,

skanim në hapësirë të avancuar, skanim në rrjet, skanim në

fishë memorieje USB, skanim në pajisje portative, skanim

në renë kompjuterike (uniFLOW - Online)

Standarde: email/internet FAX (SMTP), SMB SMB3.1.1, FTP,

WebDAV, Mail Box

Opsionale: Super G3 FAX, IP Fax

LDAP (2,000)/Lokal (1,600)/Numrat e shpejtë (200)

Dhënie: deri në 600x600

Marrje: deri në 600x600

Skedar: FTP(TCP/IP), SMB3.1.1 (TCP/IP), WebDAV

Email/I-Fax: SMTP, POP3

Standarde: TIFF, JPEG, PDF (kompakt, me kërkim, zbatim

rregullorëje, optimizim për internet, PDF A/A-b,

konturim-lënim, enkriptim, me nënshkrim të pajisjes, me

nënshkrim të përdoruesit), XPS (kompakt, me kërkim, me

nënshkrim të pajisjes, me nënshkrim të përdoruesit), Office

Open XML (PowerPoint, Word)

SPECIFIKIMET TEKNIKE

imageRUNNER ADVANCE DX 6980i

Veçoritë universale të dërgimit	Zgjedhje e llojit të origjinalit, origjinal në dy anë, libër në dy faqe, origjinale të përmasave të ndryshme, rregullim i dendësisë, qartësi, raport kopjimi, spastrim i kornizës, version pune, dërgim i vonuar, shqyrtim, njoftim përfundimi pune, emri i skedarit, subjekti/mesazhi, përgjigje për, përparësi e emailit, raport TX, orientim i përmbajtjes së origjinalit, shmangie e faqeve boshë	Konsumi elektrik	Maksimumi: afro 2400 W Fotokopjimi (me skanimin e vazhduar të vetëmbushës së dokumenteve): afro 1.290 W ¹ Në gatishmëri: afro 256 W ¹ Modaliteti i fjetjes: Afërsisht: 0,9 W ²
SPECIFIKIMET E FAKSIT		Konsumi tipik i korrentit (TEC)*	1,56 kWh * Në përputhje me "USA Energy Star 3.0"
Numri maksimal i linjave të lidhjes	2	Nivelet e zhurmës	Niveli i fuqisë së zërit (LWA_m) Aktiv (1-anëshe) 72 dB,Kv 3 dB *Vlera referencë: matur vetëm një njësi me ISO7779, përshkruar me ISO9296 (2017)
Shpejtësia e modemit	Super G3: 33.6 kbps G3: 14,4 kbps	PJESËT E KONSUMIT	Trysnjia e tingullit (LpA_m) Pozicioni në afërsi: Aktiv (1-anëshe): 57 dB* Pasiv: 33 dB* *Vlera referencë: matur vetëm një njësi me ISO7779, përshkruar me ISO9296 (2017)
Metoda e ngjeshjes	MH, MR, MMR, JBIG	Kutia e tonerit	Toner i zi C-EXV 36
Rezolucioni (dpi)	400×400 (ultra e imët), 200×400 (super e imët), 200×200 (e imët), 200×100 (normale)	Toneri (rendimenti i vlerësuar me mbulim 6%)	56 000 faqe
Madhësia në dërgim/marrje	Dërgim: A3, A4, A4R, A5 ¹ , A5R ¹ , B4, B5 ² , B5R ¹ Marrja: A3, A4, A4R, A5R, B4, B5, B5R ¹ Dërguar si A4 ² Dërguar si B4 e shkurtër	ADMINISTRIMI I PRINTERIT DHE SOFTUERËT	Për informacion të detajuar vizitoni faqen tonë https://www.canon-europe.com/business/ Universal Login Manager (ULM) uniFLOW Online Express [*] [*] Për më shumë informacion, shihni fletët e të dhënave teknike të "uniFLOW Online Express/uniFLOW Online"
Kujtesa e FAX	Deri në 30 000 faqe (2000 punë)	Monitorimi dhe raportimi	iW Management Console eMaintenance Content Delivery System
Numrat e shpejtë	Maks. 200	Mjetet e menaxhimit në largësi	ScanGear i rrjetit
Thirrjet në grup/destinacionet	Maks. 199 formime numri	Softueri i skanimit	Mjet i Konfigurimit të Drajverit Canon
Transmetimi me Sekuencë	Maks. 256 adresa	Mjetet e optimizimit	Instalatori i pajisjesNetSpot
Kopje rezervë e kujtesës	Po	Platforma	MEAP (Multifunctional Embedded Application Platform)
Veçoritë e faksit	Emri i dërguesit (TTI), zgjedhja e linjës telefonike (kur dërgohet faksi), dërgim i drejtpërdrejtë, dërgim i vonuar, shqyrtim, njoftim përfundimi pune, raport TX, ndërprerje transmetimi, transmetim i njëpasnjëshëm, dërgim fjalëkalimi/nëndresë, kuti konfidenciale emaili, evidencë 2 në 1	Document Administration	Kofax Power PDF (opsional)
SPECIFIKIMET E RUAJTJES		OPSIONET E FURNIZIMIT TË LETRËS	
Kutia postare (numri i mbështetur)	100 kuti përdoruesish, 1 kuti RX memorieje, 50 kuti hyrëse për faks konfidenciale Ruajtje për maksimumi 30 000 faqe (2000 punë)	Paper Deck Unit-E1	Kapaciteti i letrës: 3500 fletë (80 g/m ²) Tipi i letrës: e hollë, e thjeshtë, e ricikluar, me ngjyra, e rëndë, me lidhje, me shpim paraprak, me kokë Madhësia e letrës: A4, B5 Peshja e letrës: 52 deri në 256 gsm Burimi elektrik: nga njësjia kryesore Përmasat (gj-th-l): 340×630×572 mm (lidhur me njësjinë kryesore) Peshja: Rreth 34 kg
Hapësira e përparuar	Protokolli i komunikimit: SMB ose WebDAV KOMPJUTERI I MBËSHËTETUR KLIENT: WINDOWS [®] 10/11 LIDHJET E NJËKOHSHME (MAKS.): SMB: 64, WEBDAV: 3	POD Deck Lite-C1	Kapaciteti i letrës: 3500 fletë (80 g/m ²) Tipi i letrës: e hollë, e thjeshtë, e ricikluar, me ngjyra, e rëndë, kalk, me lidhje, transparencë, etiketë, me shpim paraprak, me kokë, skedë Përmasat e letrës: A3, A4, A4R, B4, A5R, B5, B5R, Përmasa të posaçme: 139,7×182,0 deri në 297,0×487,7 mm Peshja e letrës: 52 deri në 256 gsm Burimi i energjisë: 220-240 V, 50/60 Hz, 1,2 A Përmasat (gj-th-l): 633×686×574 mm (lidhur me njësjinë kryesore) Peshja: Rreth 68 kg
Ofrohet "Advanced Space" hapësira e diskut	Standarde: 16 GB (Me opsionin: maks. 480GB.)	OPSIONET E DALJES*	* Kapaciteti i letrës mund të ndryshojë me lloje/përmasa të ndryshme letre.
Veçoritë e hapësirës së përparuar	Autentikimi për identifikimin në hapësirën e avancuar, funksion renditjeje, printim në skedar PDF me fjalëkalim, mbështetje për "imageWARE Secure Audit Manager", kërkim, shqyrtim skedarësh, administrim autentikimi, hapur ndaj publikut, URI TX, rezervim/rikthim	Copy Tray-R2	Siguron një sirtar të thjeshtë për nevojat bazë të daljes. Kapaciteti: 250/100 fletë (1 anë/2 anë, 80 gsm) Përmasat (gj-th-l): 420×382×175 mm
SPECIFIKIMET E SIGURISË		Staple Finisher-AC1	Kapaciteti i sirtarit (me letër 80 gsm): Sirtari i sipërm: A4, A5, A5R, A6R, B5: 250 fletë A3, A4R, B4, B5R: 125 fletë Sirtari i mesëm: njësoj si sirtari i sipërm Sirtari i poshtëm: A4, A5, A5R, B5: 3000 fletë A3, A4R, B4, B5R: 1500 fletë A6R: 250 fletë Peshja e letrës: 52 deri në 256 gsm Pozicioni i kapësës: këndor, dysh Kapaciteti i kapësës: A4, B5: 65 fletë (52-90 g/m ²) A3, A4R, B4: 40 fletë (52-90 g/m ²) Kapësja "Eco": A3, A4: 5 fletë (52 deri në 64 g/m ²) 4 fletë (65 deri në 81,4 g/m ²) 3 fletë (82 deri në 105 g/m ²) Kapësja "On Demand": 65 fletë Ushqimi elektrik: nga njësjia kryesore Përmasat (gj-th-l): 656×623×1195 mm (kur hapen sirtari zgjatues dhe sirtari rrotullues) Peshja: Rreth 36 kg
Autentikim dhe kontroll aksesi (nevojitet aktivizim)	Autentikim përdoruesi (autentikim me figurë, autentikim me figurë dhe PIN, autentikim me kartë, autentikim me emër-fjalëkalim, autentikim në nivel funksioni, autentikim me celular), autentikim me kod reparti (identifikim me kod reparti dhe PIN, identifikim në nivel funksioni), uniFLOW Online Express (identifikim me PIN, identifikim me figurë, identifikim me figurë dhe PIN, identifikim me kartë, identifikim me kartë dhe PIN, identifikim me emër-fjalëkalim, identifikim me kod reparti dhe PIN, identifikim në nivel funksioni), sistem për administrimin e hyrjes (kontroll i hyrjes)	Booklet Finisher-AC2	(Përshin specifikimet e mësipërme bazë të kapësës "Staple Finisher-AC1".) Madhësia e letrës për qepje: A3, A4R, B4, përmasa të posaçme (195,0×270,0 mm deri në 297,0×431,8 mm) Kapaciteti i kapësëve për qepje: 20 fletë x 10 grupe (52-81,4 g/m ²) (duke përfshirë 1 fletë kapaku deri në 256 g/m ²) Kapaciteti i tufës së palosur pa kapësë: 3 fletë (52-105 g/m ²) Ushqimi elektrik: nga njësjia kryesore Përmasat (gj-th-l): 656×623×1195 mm (kur hapen sirtari zgjatues dhe sirtari rrotullues) Peshja: Rreth 60 kg
Siguria e dokumenteve	Siguri printimi (printim i siguruar, printim i siguruar me enkriptim, printim me mbajtje të detyruar, printim i siguruar "uniFLOW"), Siguri në marrjen e të dhënave (përcjellje automatike e dokumenteve të marra në kutinë konfidenciale të fakseve), Siguri skanimi (PDF të enkriptuara, PDF/XPS me nënshkrim pajisjeje, PDF/XPS me nënshkrim përdoruesi, integrim me "Adobe LiveCycle" Rights Management ES2.5 ¹), siguri e KUTISË (kutia e emailleve e mbrojtur me fjalëkalim, kontroll i hyrjes në hapësirën e avancuar), siguri në dërgimin e të dhënave (cilësim për kërkimin e vendosjes së fjalëkalimit për transmetim, funksione të kufizuara dërgimi emailsh/skedarësh, konfirmim i numrit FAKSIT, lejim/kufizim i transmetimeve për drejtuesin softuerit të faksit, lejim/kufizim për dërgimin nga historiku, mbështetje për S/MIME), gjurmim dokumentesh (filligran i siguruar) ¹ Nevojitet "uniFLOW Online / uniFLOW"		
Siguria e rrjetit	TLS 1.3, IPsec, autentikim IEEE802.1X, SNMP V3.0, funksion muri mbrojtës (filtrim adresash IP/MAC), mbështetje për WPA3 (Wi-Fi), mbështetje për rrjet dyshe (LAN tel-valë, LAN tel-tel), çaktivizim i funksioneve të papërdorura (aktivizim/çaktivizim i protokolleve/aplikacioneve, aktivizim/çaktivizim i ndërfaqes në distancë, aktivizim/çaktivizim i ndërfaqes USB Interface), ndarje e linjës së komunikimit (G3 FAKS, faqe USB, hapësirë e avancuar, skanim-dërgim - kujdes ndaj virusëve për marrjen e emailleve)		
Siguria e pajisjes	Mbrojtje të dhënash SSD [enkriptim të dhënash SSD (FIPS 140-2/140-3*), kyçje e SSD], aktivizim standard SSD, nisje standarde e SSD, Trusted Platform Module (TPM2.0), funksion për fshehjen e evidencës së punëve, mbrojtje e integritetit të softuerit MFD, kontroll integritetit softueri MFD dhe Platform Firmware Resiliency (NIST SP800-193) me rikuperim automatik sistemi (verifikim sistemi në nisje, pikasje intruzioni gjatë ekzekutimit) pajtim me IEEE2600.2 (Certifikim për kriteret e përbashkëta) * në pritje të konfirmimit		
Administrimi dhe auditimi i pajisjes	Fjalëkalim administratori, administrim kodesh dhe certifikate digjitale, evidencë audit, autentikim dyfaktorësh me menaxhim në distancë, bashkëpunim me sistem të jashtëm auditi sigurie (informacion sigurie dhe administrim rastesh), regjistrim i të dhënave të figurave, cilësimi politikë sigurie		
SPECIFIKIMET E MJEDISIT			
Mjedisi i përdorimit	Temperatura: 10-30°C Lagështia: 20 deri në 80 % RH (lagështia relative)		
Energjia	220-240 V, 50/60 Hz, 10 A		



SPECIFIKIMET TEKNIKE

imageRUNNER ADVANCE DX 6980i

2/4 HOLE PUNCHER UNIT-A1

(Nevojitet "Staple Finisher-AC1" ose "Booklet Finisher-AC2")
Dy ose katër vrima
Pesha e Pranueshme e Letrës së Shpimit: 52 deri në 256 gsm
Madhësia e pranueshme e letrës së shpuar:
Dy vrima A3, A4, A4R, A5, B4, B5, B5R
Katër vrima A3, A4
Burimi i energjisë: Nga finitori

4 Hole Puncher Unit-A1

(Nevojitet "Staple Finisher-AC1" ose "Booklet Finisher-AC2")
Katër vrima
Pesha e Pranueshme e Letrës së Shpimit: 52 deri në 256 gsm
Madhësia e pranueshme e letrës së shpuar:
Katër vrima: A3, A4, A4R, A5, B4, B5, B5R
Burimi i energjisë: Nga finitori

Document Insertion Unit-P1

(Nevojitet "Staple Finisher-AC1" ose "Booklet Finisher-AC2")
Numri i sirtarëve: 1
Kapaciteti i sirtarit: 100 fletë (me letër 80 g/m²)
Lloji i letrës së pranueshme: e hollë, e thjeshtë, e ricikluar, me ngjyra, e rëndë, me veshje, me lidhje, me kokë, skedë
Madhësitë e pranueshme të letrës: A3, A4, A4R, B4, B5, B5R
Pesha e Pranueshme e Letrës: 60 deri në 256 gsm
Burimi i energjisë: 100-240 V, 50/60 Hz, 1.0 A
Përmasat (gj-th-l): 247×679×1242 mm
(montuar në pajisje: gjerësia pa sirtarin e dokumenteve)
Pesha: Rreth 40 kg

Document Insertion / Folding Unit-J1

(Nevojitet "Staple Finisher-AC1" ose "Booklet Finisher-AC2")
Numri i sirtarëve: 1
Tipi i mbështetur i palosjes: palosje Z, palosje C
Lloji i pranueshëm i letrës:
Njësia e futjes: e hollë, e thjeshtë, e ricikluar, me ngjyra, e rëndë, me veshje, me lidhje, me kokë, skedë
Palosje Z/C: e hollë, e thjeshtë, e ricikluar, me ngjyra
Madhësitë e pranueshme të letrës:
Njësia e futjes: A3, A4, A4R, B4, B5, B5R
Palosje Z: A3, A4R, B4
Palosja C: A4R
Pesha e pranueshme e letrës:
Njësia e futjes: 60 deri në 256 gsm
Palosja Z/C: 60-105 g/m²
Kapaciteti në dalje (me letër 80 g/m²):
Futja: 100 fletë
Palosja Z*: A3, B4: 30 fletë (80 g/m²)
A4R: 10 fletë
Palosja C: A4R: 40 fletë (80 g/m²)
* Dalja e palosjes Z te Staple Finisher-AC1 ose Booklet Finisher-AC2
Burimi i energjisë: 100-240 V, 50/60 Hz, 1.0 A
Përmasat (gj-th-l): 247×679×1242 mm (montuar në pajisje: duke përfshirë sirtarin e dokumenteve)
Pesha: Rreth 76 kg

AKSESORËT HARDUERIKË

Lexuesit e kartave

Ka disa lexues kartash p.sh. "MiCard Plus".
Për më shumë, kontaktoni me zyrën vendore të "Canon".
Copy Card Reader-F1
Copy Card Reader Attachment-A5

Të tjera

Utility Tray-B1
Tab Feeding Attachment Kit-B1
Shift Tray-F1
Numeric Keypad-A2
Finisher Jogger Kit-A1

OPSIONET E SIGURISË

Siguria e të dhënave

250GB SSD-A1 (përdoret me Memory Mirroring Kit-A1)
1TB SSD-A1
Memory Mirroring Kit-A1

OPSIONET E SISTEMIT DHE TË KONTROLLUESIT

Aksesorët e Printimit

PCL International Font Set-A1
PS Printer Kit-BC1

Printimi i barkodeve

Barcode Printing Kit-D1

Aksesorët e sistemit

Serial Interface Kit-K3
Copy Control Interface Kit-A1
Wireless LAN Board-G1

Aksesorët e faksit

Super G3 FAX Board-AX1
Remote Fax Kit-A1
IP FAX Expansion Kit-B1

OPSIONE TË TJERA

Aksesorët e aksesit

ADF Access Handle-A1
Voice Guidance Kit-G1
Voice Operation Kit-D1

Fisheku i kapësës

Staple Cartridge-X1
Staple Cartridge-Y1

Softuer dhe zgjidhje



Certifikimet dhe pajtueshmëria



Canon Inc.
canon.com

Canon Europe
canon-europe.com

Albanian edition
© Canon Europa N.V., 2023

Canon