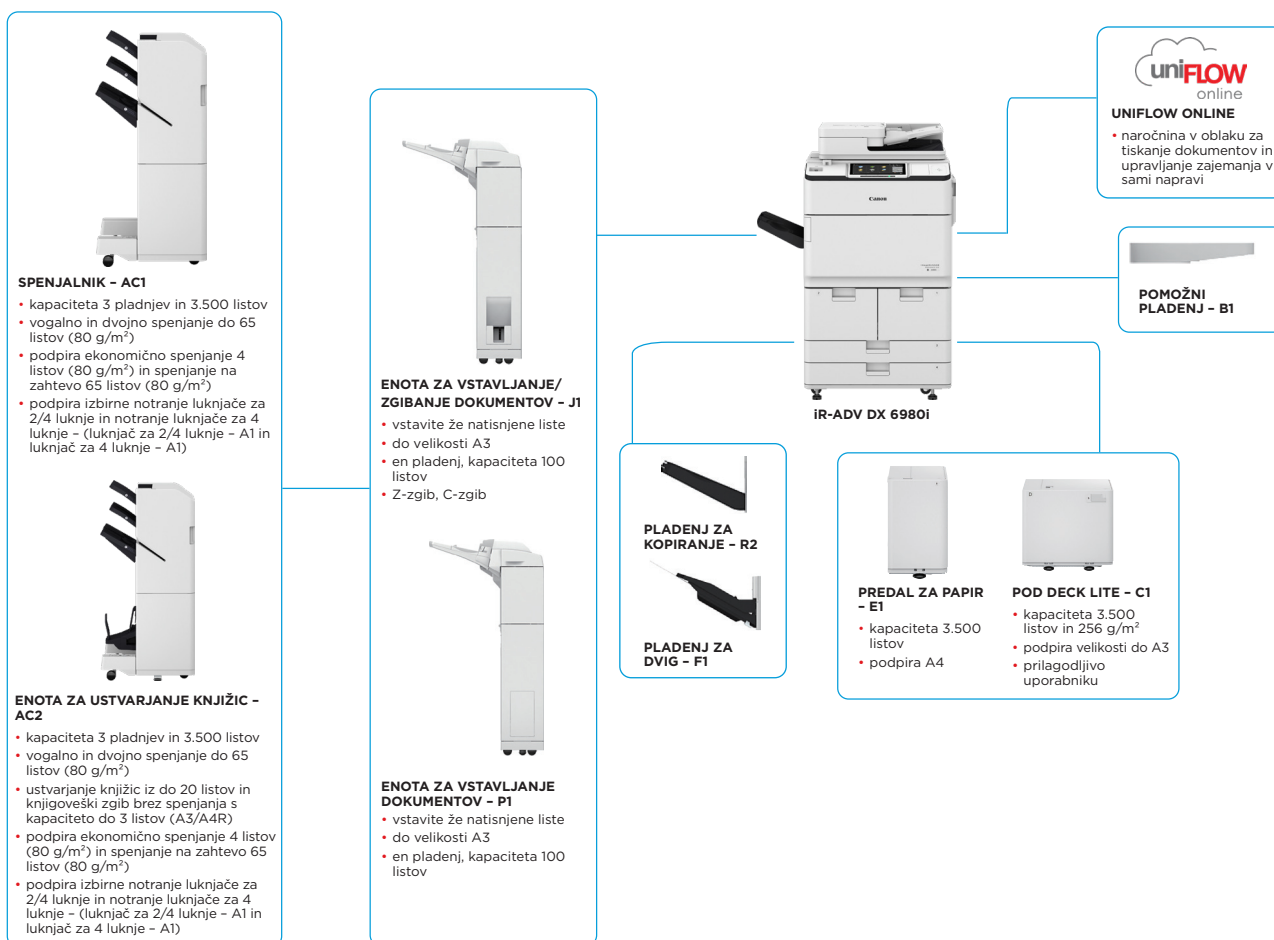


# imageRUNNER ADVANCE DX 6980i

## IZBOLJŠAJTE POSLOVNO UČINKOVITOST Z VEČNAMENSKIMI NAPRAVAMI ZA ENOBARVNO TISKANJE A3, KI Z AVTOMATIZACIJO IN STORITVAMI V OBLAKU POENOSTAVIJO POTEKE DELA GLAVNE MOŽNOSTI KONFIGURACIJE



Canon Europe Ltd.  
BLI 2023-2024 Most Reliable A3 Brand



Ta konfiguracija je le ponazoritev. Za celoten seznam možnosti in natančne informacije o združljivosti se obrnite na spletnega [konfiguratorja izdelka](#).

Poenotena platforma strojne programske opreme zagotavlja, da so na voljo najnovije nadgradnje funkcij in zaščite za izboljšano uporabniško izkušnjo skozi celoten portfelj IR ADVANCE DX.

**Canon**

# TEHNIČNE SPECIFIKACIJE

# imageRUNNER ADVANCE DX 6980i

## GLAVNA ENOTA

Vrsta naprave	Črno-bela laserska večnamenska naprava za velikost listov A3
Osnovne funkcije	Tiskanje, kopiranje*, skeniranje*, pošiljanje*, shranjevanje in izbirno faksiranje*
Procesor	Procesor Dual Core 1,8 GHz
Nadzorna plošča	Standardno: 10,1-palčni barvni zaslon TFT LCD WSVGA na dotik
Pomnilnik	Standardno: 4,0 GB RAM-a
Prostor za shranjevanje	Standardno: (SSD) 256 GB Izbirno: (SSD) 1 TB
Zrcaljenje trdega diska	Izbirno
Povezava vmesnika	Omrežni Standardno: 1000Base-T/100Base-TX/10Base-T, Izbirno: brezžični LAN (IEEE 802.11 b/g/n) Ostalo Standardno: 1 x USB 2.0 (gostitelj), 1 x USB 3.0 (gostitelj) 1 x USB 2.0 (naprava) Izbirno: zaporedni vmesnik, vmesnik za nadzor kopiranja

## Kapaciteta podajanja papirja (A4, 80 g/m<sup>2</sup>)

Standardno: 4200 listov  
1 x večnamenski pladenj za 100 listov  
2 x kaseti za 550 listov  
2 x predal za papir za 1500 listov  
Največ: 7700 listov  
(s predalom za papir - E1 in predal za tiskanje na zahtevo - C1)

## Kapaciteta odlaganja papirja (A4, 80 g/m<sup>2</sup>)

250 listov (s pladnjem za kopiranje - R2)  
Največ: 3500 listov  
(s spenjalnikom - AC1 ali enoto za knjižice - AC2)

## Končna obdelava dokumentov

Možnosti: zbiranje, združevanje, ofset, spenjanje, knjigoveški šiv, luknjanje, varčno spenjanje, spenjanje na zahtevo, vstavljanje dokumentov, Z-zgib, C-zgib

## Podprte vrste medijev

Večnamenski pladenj: tanki, navadni, reciklirani, barvni, teški, kopirni, prosojnice, nalepka, naluknjani, s tiskalno glavo, z zavihki, prozorni

Predala za papir (levo/desno):  
Tanki, navadni, reciklirani, barvni, teški, kopirni, naluknjani, s tiskano glavo

Kaseti za papir (zgornja/spodnja):  
Tanki, navadni, reciklirani, barvni, teški, kopirni, naluknjani, s tiskano glavo, z zavihki\*  
\*Zahteva nastavek za podajanje pregradnih kartonov - B1.

## Podprte velikosti medijev

Večnamenski pladenj:  
Standardna velikost: A3, A4, A4R, A5\*, A5R, A6R\*, B4, B5, B5R  
Velikost po meri: od 100,0 x 148,0 mm do 297,0 x 487,7 mm  
Velikost po meri: od 100,0 x 148,0 mm do 297,0 x 487,7 mm  
\*1 Podprte teže medijev: več kot 64 g/m<sup>2</sup>.  
\*2 Podprte teže medijev: več kot 91 g/m<sup>2</sup>.

Predala za papir (levo/desno):  
Standardne velikosti: A4, B5

Kaseti za papir (zgornja/spodnja):  
Standardna velikost: A3, A4, A4R, A5R, B4, B5, B5R  
Velikost po meri: od 139,7 x 182,0 mm do 297 x 487,7 mm

## Podprte teže medijev

Večnamenski pladenj: 52 do 256 g/m<sup>2</sup>  
Predala za papir (levo/desno): od 52 do 220 g/m<sup>2</sup>  
Kaseti za papir (zgornja/spodnja): od 52 do 220 g/m<sup>2</sup>  
Obobjestransko: 52 do 220 g/m<sup>2</sup>

## Čas ogrevanja

Način za hitri zagon: 4 sekunde ali manj\*  
\*Čas od vklopa naprave do prikaza ikone za kopiranje in ko je na zaslonu na dotik omogočeno upravljanje.

Po načinu mirovanja: 30 sekund ali manj

Po vklopu: 30 sekund ali manj\*  
\*Čas od vklopa naprave do pripravljenosti za kopiranje (ne rezervacije tiskanja).

## Mere (Š x G x V)

670 x 770 x 1185 mm  
\*2 Izbirno pokončno nadzorno ploščo: 1170 x 770 x 1252 mm.

## Prostor za namestitve (Š x G)

Osnovno: 1.533 x 1.353 mm (z večnamenskim pladnjem/odprtih zgornjim desnim pokrovom + odprtih sprednjim pokrovom + pladnjem za kopiranje)  
Popolna opremljenost: 2436 x 1353 mm (s POD Deck Lite - C1 + enoto za vstavljanje/zgibanje dokumentov - J1 + enoto za knjižice - AC2/spenjalnikom - AC1 + odprtih sprednjim pokrovom glavne enote)

## Teža

Približno 219 kg<sup>1</sup>,  
Približno 223 kg<sup>2</sup>  
<sup>1</sup> Všteti so samodejni podajalnik dokumentov, ploski zaslon na dotik in steklenička s tonerjem.  
<sup>2</sup> Všteti so samodejni podajalnik dokumentov, izbirni pokončni zaslon na dotik in steklenička s tonerjem.

## SPECIFIKACIJE TISKANJA

### Hitrost tiskanja

Do 80 strani na minuto (A4), do 40 strani na minuto (A3), do 58 strani na minuto (A4R), do 35 strani na minuto (A5R)

### Ločljivost tiskanja (dpi)

1.200 x 1.200

### Jeziki za opis strani

Standardno: UFR II, PCL6  
Izbirno: Adobe®PostScript®3™

### Neposredno tiskanje

Podprte vrste datotek: PDF, EPS, TIFF/JPEG in XPS

### Tiskanje iz mobilnih naprav in oblaka

AirPrint, Mopria and Universal Print podjetja Microsoft, Canon  
PRINT Business in uniFLOW Online (izbirno)  
Na voljo je široka paleta programske opreme in rešitev na podlagi platforme MEAP, ki omogočajo tiskanje iz mobilnih naprav ali naprav z internetno povezavo in storitve v oblaku, odvisno od vaših zahtev. Za več informacij se obrnite na prodajalca.

## Pisave

Pisave PS: 136 romanskih  
Pisave PCL: 93 romanskih, 10 pisav z bitnimi slikami, 2 za OCR, Andalé Mono WTJ/K/S/T<sup>1</sup> (japonsčina/korejščina/poenostavljena in tradicionalna kitajščina), pisave za črtno kodo<sup>2</sup>

<sup>1</sup> Potreben je dodatni komplet mednarodnih pisav PCL - A1.  
<sup>2</sup> Potreben je dodatni komplet za tiskanje črtnih kod - D1.

## Funkcije tiskanja

Varno tiskanje, varni vodni žig, glava/noga, postavitev strani, dvostransko tiskanje, mešane velikosti papirja/usmerjenosti, sprednje/zadnje platnice, zmanjšanje količine tonerja, tiskanje plakatov, vsiljena zaustavitev tiskanja, datum tiskanja, načrtovano tiskanje, tiskanje s spletnim tiskalnikom

## Operacijski sistem

UFR II: Windows®10/11/Server 2012/Server 2012 R2/Server 2016/Server 2019/Server 2022, MAC OS X (10.13 ali novejša različica)  
PCL: Windows®10/11/Server 2012/Server 2012 R2/Server 2016/Server 2019/Server 2022, MAC OS X (10.13 ali novejša različica)  
PS: Windows®10/11/Server 2012/Server 2012 R2/Server 2016/Server 2019/Server 2022, Mac OS X (10.13 ali novejša različica)  
PPD: Windows®10/11, Mac OS X (10.13 ali novejša različica)

## TEHNIČNI PODATKI O KOPIRANJU

### Hitrost kopiranja

Do 80 strani na minuto (A4), do 40 strani na minuto (A3), do 58 strani na minuto (A4R), do 35 strani na minuto (A5R)

### Čas prvega natisa (A4)

Približno 3,1 sekunde ali manj

### Ločljivost kopiranja (dpi)

600 x 600

### Več kopij

Do 9.999 kopij

### Gostota kopiranja

Samodejno ali ročno (9 stopenj)

### Povečava

Spremenljiva povečava: od 25 do 400 % (v korakih po 1 %)  
Prednastavljeno pomanjšanje/povečanje: 25 %, 50 %, 70 %, 100 % (1 : 1), 141 %, 200 %, 400 %

### Funkcije kopiranja

Prednastavljena razmerja za povečanje in pomanjšanje glede na območje, dvostransko, nastavitve gostote, izbira vrste izvirnika, način prekinitev, dve strani knjige, dvostranski izvirkni, zasnova opravlja, N na 1, dodajanje platnice, vstavljanje listov, izvirkni različnih velikosti, oštevilčenje strani, oštevilčenje kopij, ostrina, brisanje okvirja, varni vodni žig, datum tiskanja, rob vezave, tiskanje in preverjanje, negativ/pozitiv, ponovitev slik, združevanje blokov opravi, prezračena slika, shranjevanje v poštni nabiralnik, nalaganje slike, kopiranje osebne izkaznice, preskoči prazne strani, izvirkni velikosti po meri, rezervirano kopiranje, vzorec kopiranja

## SPECIFIKACIJE SKENIRANJA

### Vrsta

Samodejni podajalnik dokumentov za obojestransko skeniranje z enim prehodom [2-stransko na 2-stransko (samodejno)]

\*Zaznavanje podajanja več listov je podprto.

### Kapaciteta papirja za podajalnik dokumentov (80 g/m<sup>2</sup>)

Do 200 listov

### Sprejemljivi izvirkni in teže

Kopirno steklo: listi, knjige in tridimenzionalni predmeti  
Teža medijev za podajalnik dokumentov:  
Enostransko skeniranje: od 38 do 220 g/m<sup>2</sup>  
Dvostransko skeniranje: od 38 do 220 g/m<sup>2</sup>  
\*Podprta teža A6R ali manjših je od 50 do 220 g/m<sup>2</sup>.

### Podprte velikosti medijev

Najv. velikost kopirnega stekla: do 297,0 x 431,8 mm  
Velikost medijev za podajalnik dokumentov:  
A3, A4, A4R, A5, A5R, A6R, B4, B5, B5R, B6R  
Velikost po meri: od 70,0 x 139,7 mm do 304,8 x 431,8 mm

### Hitrost skeniranja (slike na minuto, ČB/B, A4)

Enostransko skeniranje:  
135/135 (300 x 300 dpi, pošiljanje),  
80/80 (600 x 600 dpi, kopiranje)  
Dvostransko skeniranje:  
270/270 (300 x 300 dpi, pošiljanje),  
160/90 (600 x 600 dpi, kopiranje)

### Ločljivost skeniranja (dpi)

Skeniranje za kopiranje: 600 x 600  
Skeniranje za pošiljanje: (potisno) 600 x 600 (SMB/FTP/WebDAV/IFAX), (omrežno) 600 x 600  
Skeniranje za pošiljanje faksov: 600 x 600

### Tehnični podatki o omrežnem skeniranju

Colour Network ScanGear2. Deluje s protokoloma TWAIN in WIA  
Podprti operacijski sistemi: Windows®10/11/Server 2012/Server 2012 R2/Server 2016/Server 2019/Server 2022

### Način skeniranja

Potisno skeniranje, skeniranje z vlečenjem, skeniranje v Box, skeniranje v shrambo Advanced Space, skeniranje v omrežje, skeniranje na pomnilniški ključ USB, skeniranje v mobilno napravo, skeniranje v oblak (uniFLOW - Online)

## TEHNIČNI PODATKI POŠILJANJA

### Cilj

Standardno: e-pošta/internetni FAKS (SMTP), SMB3.1.1, FTP, WebDAV, nabiralnik  
Izbirno: Super G3 FAKS, faks prek IP-ja

### Imenik

LDAP (2000)/lokalno (1600)/hitro izbiranje (200)

### Ločljivost pošiljanja (dpi)

Potisno skeniranje: do 600 x 600

### Protokol za komunikacijo

Omrežno skeniranje: do 600 x 600  
Datoteka: FTP(TCP/IP), SMB3.1.1 (TCP/IP), WebDAV  
E-pošta/i-faks: SMTP, POP3

### Oblika zapisa datoteke

Standardno: TIFF, JPEG, PDF (stisnjena datoteka, datoteka z možnostjo iskanja, uporaba pravilnika, optimiranje za splet, PDF/A-1b, zaznava in glajenje, šifrirani, podpis naprave, podpis uporabnika), XPS (stisnjena datoteka, datoteka z možnostjo iskanja, podpis naprave, podpis uporabnika), Office Open XML (PowerPoint, Word)



# TEHNIČNE SPECIFIKACIJE

# imageRUNNER ADVANCE DX 6980i

## Komplet za pošiljanje dokumentov

Izbira vrste izvornika, dvostranski izvornik, dve strani knjige, izvorniki različnih velikosti, nastavitve gostote, ostrina, razmerje kopiranja, brisanje okvirja, zasnova opravila, zakasnjeno pošiljanje, predogled, obvestilo o končanem opravilu, ime datoteke, zadeva/sporočilo, odgovori, prednostni e-poštni naslov, poročilo o oddaji, usmeritev izvorne vsebine, preskoči prazne strani

## TEHNIČNI PODATKI O FAKSU

### Največje število linij za povezavo

2

### Hitrost modema

Super G3: 33,6 kb/s  
G3: 14,4 kb/s

### Način stiskanja

MH, MR, MMR, JBIG

### Ločljivost (dpi)

400 x 400 (ultra fino), 200 x 400 (izredno fino), 200 x 200 (fino), 200 x 100 (običajno)

### Velikost pošiljanja/sprejemanja

Pošiljanje: A3, A4, A4R, A5<sup>1</sup>, A5R<sup>1</sup>, B4, B5<sup>2</sup>, B5R<sup>1</sup>  
Prejemanje: A3, A4, A4R, A5R, B4, B5, B5R

<sup>1</sup> Poslano v velikosti A4.  
<sup>2</sup> Poslano na kratke razdalje v velikosti B4.

### Pomnilnik faksa

Do 30.000 strani (2000 opravil)

### Hitro izbiranje

Najv. 200

### Izbiranje skupin/ciljev

Najv. 199 izbiranj

### Zaporedno oddajanje

Najv. 256 naslovov

### Rezervni pomnilnik

Da

### Funkcije faksa

Ime pošiljatelja (TTI), izbira telefonske linije (pri pošiljanju faksa), neposredno pošiljanje, zakasnjeno pošiljanje, predogled, obvestilo o končanem opravilu, poročilo o oddaji, prekinitven prenos, zaporedno oddajanje, pošiljanje podnaslova/gesla, zaupni predal, Log 2 na 1

## TEHNIČNI PODATKI O SHRANJEVANJU

### Nabiralnik (število podprtih)

100 uporabniških nabiralnikov, 1 nabiralnik za prejem v pomnilnik, 50 nabiralnikov za zaupne fakse Največ 30.000 shranjenih strani (2000 opravil)

### Dodatni prostor

Protokol za komunikacijo: SMB ali WebDAV  
PODPRTI ODJEMALSKI RAČUNALNIK: WINDOWS<sup>®</sup> 10/11  
SOČASNE POVEZAVE (NAJV.): SMB: 64, WEBDAV: 3

### Prostor na disku za dodaten prostor

Standardno: 16 GB  
(Z možnostjo: najv. 480 GB.)

### Funkcije shrambe Advanced Space

Preverjanje za prijavo v shrambo Advanced space, funkcija sortiranja, tiskanje z geslom zaščitenih datotek PDF, podpora upravitelja varnega sistema za nadzor imageWARE, iskanje, predogled datoteke, upravljanje preverjanja pristnosti, dostopno javnosti, URI TX, ustvarjanje varnostnih kopij in izvajanje obnovitev

## TEHNIČNI PODATKI O VARNOSTI

### Preverjanje pristnosti in nadzor dostopa (zahtevana je aktivacija)

Preverjanje pristnosti uporabnikov (slikovna prijava, slikovna prijava in prijava s kodo PIN, prijava s kartico, prijava z uporabniškim imenom in geslom, prijava prek funkcije, mobilna prijava), preverjanje pristnosti ID-ja oddelka (ID oddelka in prijava s kodo PIN, prijava prek funkcije), uniFLOW Online Express (prijava s kodo PIN, slikovna prijava, slikovna prijava in prijava s kodo PIN, prijava s kartico, prijava s kartico in kodo PIN, prijava z uporabniškim imenom in geslom, ID oddelka in prijava s kodo PIN, prijava prek funkcije), sistem za nadzor dostopa (nadzor dostopa)

### Varnost dokumentov

Varnost tiskanja (varno tiskanje, šifrirano varno tiskanje, vsiljena zaustavitelj tiskanja, uniFLOW Secure Print<sup>™</sup>), Prejemanje varnosti podatkov (nabiralnik za zaupne fakse samodejno posreduje prejete dokumente) Varnost skeniranja (šifriran PDF, PDF/XPS s podpisom naprave, PDF/XPS s podpisom uporabnika, integracija programske opreme Adobe LiveCycle<sup>™</sup> Rights Management ES2.5), varnost nabiralnika (zaščita gesla za nabiralnik, nadzor dostopa do shrambe Advanced Space), varnost pošiljanja podatkov (nastavitve za zahtevo vnosa gesla za prenos, omejena funkcija pošiljanja e-pošte/datotek, potrditev številke faksa, dovoljenje/omejitve za prenos gonilnikov faksov, dovoljenje/omejitve za pošiljanje iz zgodovine, podpora S/MIME), sledenje dokumentov (varni vodni žig)  
<sup>1</sup> Zahteva program uniFLOW Online/uniFLOW

### Omrežna varnost

TLS 1.3, IPsec, preverjanje pristnosti IEEE802.1X, SNMP V3.0, funkcija požarnega zidu (filtriranje naslovov IP/MAC), podpora za WPA3 (Wi-Fi), dvojna omrežna podpora (žično/brezžično lokalno omrežje, žično lokalno omrežje/žično lokalno omrežje), onemogočanje neuporabljenih funkcij (omogočanje/onemogočanje protokolov/aplikacij, omogočanje/onemogočanje oddaljenega uporabniškega vmesnika, omogočanje/onemogočanje vmesnika USB), ločevanje komunikacijskih linij (FAKS G3, vrata USB, shramba Advanced Space, "skeniranje in pošiljanje" - preprečevanje virusov v prejeti e-pošti)

### Varnost naprave

Zaščita podatkov SSD (šifriranje podatkov SSD (FIPS 140-2/140-3<sup>\*</sup>), zaklepanje SSD-ja), inicializacija standardnega SSD-ja, modul zaupanja TPM (TPM 2.0), funkcija skritja dnevnika opravil, zaščita integritete programske opreme MFP, preverjanje integritete programske opreme MFD (sistem za preverjanje ob zagonu, zaznavanje motenj delovanja, omogočeno s programsko opremo McAfee), v skladu s certifikatom Common Criteria IEEE2600.2  
<sup>\*</sup> Čakanje na potrditev.

### Upravljanje naprave in revidiranje

Skrbniško geslo, upravljanje z digitalnim potrdilom in ključem, nadzorni dnevnik, dvostopenjsko preverjanje pristnosti, sodelovanje z revizijskim sistemom zunanje varnosti (upravljanje varnostnih informacij in dogodkov), prijava slikovnih podatkov, nastavitve varnostne politike

## OKOLJSKE ZAHTEVE

### Delovno okolje

Temperatura: od 10 do 30 °C  
Vlažnost: od 20 do 80 % relativne vlažnosti

### Napajanje

220-240 V, 50/60 Hz, 10 A

## Poraba energije

Največ: pribl. 2.400 W  
Kopiranje (z neprekinjenim skeniranjem z DSPD): pribl. 1.290 W<sup>1</sup>  
Stanje pripravljenosti: približno 256 W<sup>1</sup>  
Način mirovanja: pribl. 0,9 W<sup>2</sup>

<sup>1</sup> Referenčna vrednost: izmerjena ena enota.  
<sup>2</sup> Način mirovanja (0,9 W) zaradi določenih nastavitvev ni na voljo v vseh okoliščinah.

## Vrednost TEC (običajna poraba električne energije)\*

1,56 kWh  
\*Glede na Energy Star 3.0 v ZDA.

## Ravni hrupa

Raven zvočne moči (LWA<sub>m</sub>)  
Med delovanjem (enostransko)  
72 dB, kv 3 dB

\*Referenčna vrednost: izmerjena samo ena enota s standardom ISO7779, opisana s standardom s standardom ISO9296 (2017).

## Raven hrupa (LpA<sub>m</sub>)

Ob napravi:  
Med delovanjem (enostransko):  
57 dB\*

V stanju pripravljenosti: 33 dB\*

\*Referenčna vrednost: izmerjena samo ena enota s standardom ISO7779, opisana s standardom ISO9296 (2017).

## Črni toner C-EXV 36

56.000 strani

Za podrobne informacije obiščite naše spletno mesto  
<https://www.canon-europe.com/business/>

Univerzalni upravitelj prijav (ULM)  
[uniFLOW Online Express<sup>™</sup>](#)

\*Če želite več informacij, si ogledajte tehnični podatkovni list uniFLOW Online Express/uniFLOW Online.

## iW Management Console

eMaintenance  
Sistem za posredovanje vsebine  
Network ScanGear

Orodje za konfiguracijo Canonovih gonilnikov  
Namestitveni program za naprave NetSpot

MEAP (Multifunctional Embedded Application Platform)  
Kofax Power PDF (izbirno)

Kapaciteta papirja: 3500 listov (80 g/m<sup>2</sup>)

Vrsta papirja: tanki, navadni, reciklirani, barvni, težki, kopirni, naluknjani, s tiskano glavo

Velikost papirja: A4, B5

Teža papirja: 52 do 256 g/m<sup>2</sup>

Napajanje: iz glavne enote  
Mere (Š x G x V): 340 x 630 x 572 mm (priključeno na glavno enoto)

Teža: pribl. 34 kg

Kapaciteta papirja: 3500 listov (80 g/m<sup>2</sup>)

Vrsta papirja: tanki, navadni, reciklirani, barvni, težki, prozorni, prosojnice, nalepke, naluknjani, s tiskalno glavo, z zavihki

Velikost papirja: A3, A4, A4R, B4, A5R, B5, B5R,

Velikost po meri: od 139,7 x 182,0 mm do 297,0 x 487,7 mm

Teža papirja: 52 do 256 g/m<sup>2</sup>

Napajanje: 220-240 V, 50/60 Hz, 1,2 A

Mere (Š x G x V): 633 x 686 x 574 mm (priključeno na glavno enoto)

Teža: pribl. 68 kg

\*Kapaciteta papirja se lahko razlikuje glede na različne vrste/velikosti papirja.

Preprost pladenj za osnovne potrebe tiskanja.

Kapaciteta: 250/100 listov (enostransko/dvostransko, 80 g/m<sup>2</sup>)

Mere (Š x G x V): 420 x 382 x 175 mm

Kapaciteta pladnjev (za papir 80 g/m<sup>2</sup>):

Zgornji pladenj: A4, A5, A5R, A6R, B5: 250 listov

A3, A4R, B4, B5R: 125 listov

Srednji pladenj: enako kot zgornji pladenj

Spodnji pladenj: A4, A5, A5R, B5: 3000 listov

A3, A4R, B4, B5R: 1500 listov

A6R: 250 listov

Teža papirja: 52 do 256 g/m<sup>2</sup>

Položaj spenjanja: vogal, dvojno

Kapaciteta spenjalnika:

A4, B5: 65 listov (od 52 do 90 g/m<sup>2</sup>)

A3, A4R, B4: 40 listov (od 52 do 90 g/m<sup>2</sup>)

Varčni spenjalnik: A3, A4

5 listov (od 52 do 64 g/m<sup>2</sup>)

4 listi (od 65 do 81,4 g/m<sup>2</sup>)

3 listi (od 82 do 105 g/m<sup>2</sup>)

Spenjanje na zahtevo: 65 listov

Napajanje: iz glavne enote

Dimenzije (Š x G x V): 656 x 623 x 1.195 mm

(ob iztegnjenem podaljšku pladnja in iztegnjenem vrtljivem pladnju)

Teža: pribl. 36 kg

(Vključuje osnovne specifikacije za spenjalnike za zgornji spenjalnik - AC1.)

Velikost papirja za knjigoveško spenjanje: A3, A4R, B4,

velikost po meri (od 195,0 x 270,0 mm do 297,0 x 431,8 mm)

Kapaciteta spenjalnika za knjigoveško spenjanje: 20 listov x 10 kompletov

(od 52 do 81,4 g/m<sup>2</sup>) (vključno z 1 naslovnico do 256 g/m<sup>2</sup>)

Kapaciteta zgibanega kupa brez spenjanja: 3 listi (od 52 do 105 g/m<sup>2</sup>)

Napajanje: iz glavne enote

Dimenzije (Š x G x V): 656 x 623 x 1.195 mm

(ob iztegnjenem podaljšku pladnja in iztegnjenem vrtljivem pladnju)

Teža: pribl. 60 kg

## POTROŠNI MATERIAL

### Kartuša s tonerjem

Toner (ocenjen izkoristek pri 6%-i zapoljenosti)

## PROGRAMSKA OPREMA IN UPRAVLJANJE TISKALNIKA

### Sledenje in poročanje

## Orodja za oddaljeno upravljanje

### Programska oprema za skeniranje

### Orodja za optimiranje

## Platforma

### Upravljanje dokumentov

## MOŽNOSTI ZALOG PAPIRJA

### Predal za papir - E1

## POD Deck Lite-C1

## MOŽNOSTI IZHODA\*

### Pladenj za kopiranje - R2

## Spenjalnik - AC1

## Sortirka za knjižice - AC2

# TEHNIČNE SPECIFIKACIJE

# imageRUNNER ADVANCE DX 6980i

## LUKNJAČ ZA 2 ALI 4 LUKNJE - A1

(Zahteva spenjalnik - AC1 ali enoto za ustvarjanje knjižic - AC2)  
Dve ali štiri luknje  
Podprta teža papirja za luknjanje: 52 do 256 g/m<sup>2</sup>  
Podprta velikost papirja za luknjanje:  
dve luknji: A3, A4, A4R, A5, B4, B5, B5R  
štiri luknje: A3, A4  
Napajanje: prek sortirke

## Luknjač za 4 luknje - A1

(Zahteva spenjalnik - AC1 ali enoto za ustvarjanje knjižic - AC2)  
Štiri luknje  
Podprta teža papirja za luknjanje: 52 do 256 g/m<sup>2</sup>  
Podprta velikost papirja za luknjanje:  
Štiri luknje: A3, A4, A4R, A5, B4, B5, B5R  
Napajanje: prek sortirke

## Enota za vstavljanje dokumentov - P1

(Zahteva spenjalnik - AC1 ali enoto za ustvarjanje knjižic - AC2)  
Število pladnjev: 1  
Zmogljivost pladnja: 100 listov (za papir 80 g/m<sup>2</sup>)  
Podprte vrste papirja: tanki, navadni, reciklirani, barvni, težki, premazani, kopirni, s tiskano glavo, z zavihki  
Podprte velikosti papirja: A3, A4, A4R, B4, B5, B5R  
Podprta teža papirja: 60-256 g/m<sup>2</sup>  
Napajanje: 100-240 V, 50/60 Hz, 1,0 A  
Mere (Š x G x V): 247 x 679 x 1.242 mm  
(priključeno na napravo: iz širine je izključen pladenj za dokumente)  
Teža: pribl. 40 kg

## Enota za vstavljanje/zgibanje dokumentov - J1

(Zahteva spenjalnik - AC1 ali enoto za ustvarjanje knjižic - AC2)  
Število pladnjev: 1  
Podprte vrste zgibanja: Z-zgib, C-zgib  
Podprte vrste papirja:  
Enota za vstavljanje dokumentov: tanki, navadni, reciklirani, barvni, težki, premazani, kopirni, s tiskano glavo, z zavihki  
Z-zgib/C-zgib: tanek, navaden, recikliran, barvni  
Podprte velikosti papirja:  
Enota za vstavljanje dokumentov: A3, A4, A4R, B4, B5, B5R  
Z-zgib: A3, A4R, B4  
C-zgib: A4R  
Podprte teže papirja:  
Enota za vstavljanje: od 60 do 256 g/m<sup>2</sup>  
Z-zgib/C-zgib: od 60 do 105 g/m<sup>2</sup>  
Izhodna zmogljivost (za papir 80 g/m<sup>2</sup>):  
Vstavljanje: 100 listov  
Z-zgib\*: A3, B4: 30 listov (80 g/m<sup>2</sup>)  
A4R: 10 listov  
C-zgib: A4R: 40 listov (80 g/m<sup>2</sup>)  
\*Izhod Z-zgib za spenjalnik - AC1 ali enoto za ustvarjanje knjižic - AC2  
Napajanje: 100-240 V, 50/60 Hz, 1,0 A  
Mere (Š x G x V): 247 x 679 x 1242 mm (priključeno na napravo: iz širine je izključen pladenj za dokumente)  
Teža: pribl. 76 kg

## PRIPOMOČKI ZA STROJNO OPREMO

### Bralniki kartic

Na voljo več bralnikov kartic npr. MiCard Plus.  
Za več informacij se obrnite na lokalno Canonovo pisarno.  
Bralnik kartic za kopiranje - F1  
Dodatek za bralnik kartic za kopiranje - A5

### Ostali

Pomožni pladenj - B1  
Nastavek za podajanje pregradnih kartonov - B1  
Pladenj za dvig - F1  
Številka tipkovnica - A2  
Komplet za stresanje enote za končno obdelavo - A1

## VARNOSTNE MOŽNOSTI

### Varnost podatkov

250 GB SSD - A1 (s kompletom za zrcaljenje pomnilnika - A1)  
1 TB SSD-A1  
Komplet za zrcaljenje pomnilnika - A1

## MOŽNOSTI SISTEMA IN KRMILNIKA

### Dodatki za Tiskanje

Komplet mednarodnih pisav PCL - A1  
Tiskalni komplet PS - BC1

### Tiskanje črtnih kod

Komplet za tiskanje črtnih kod - D1

### Dodatna oprema sistema

Komplet zaporednega vmesnika - K3  
Komplet vmesnika za nadzor kopiranja - A1  
Plošča za brezžično omrežje - G1

### Dodatki za faksiranje

Plošča faksa Super G3 - AX1  
Komplet za oddaljeno pošiljanje faksov - A1  
Razširitveni komplet za faks prek IP-ja - B1

## DRUGE MOŽNOSTI

### Dodatki za osebe s posebnimi potrebami

Ročaj za dostop do SPD-ja - A1  
Komplet za glasovno upravljanje - G1  
Komplet za glasovno upravljanje - D1

### Kartuša s sponkami

Kartuša za sponke - X1  
Kartuša za sponke - Y1

## Programska oprema in rešitve



## Potrdila in združljivost



Canon Inc.  
canon.com

Canon Europe  
canon-europe.com

Slovenian edition

© Canon Europa N.V., 2023

