

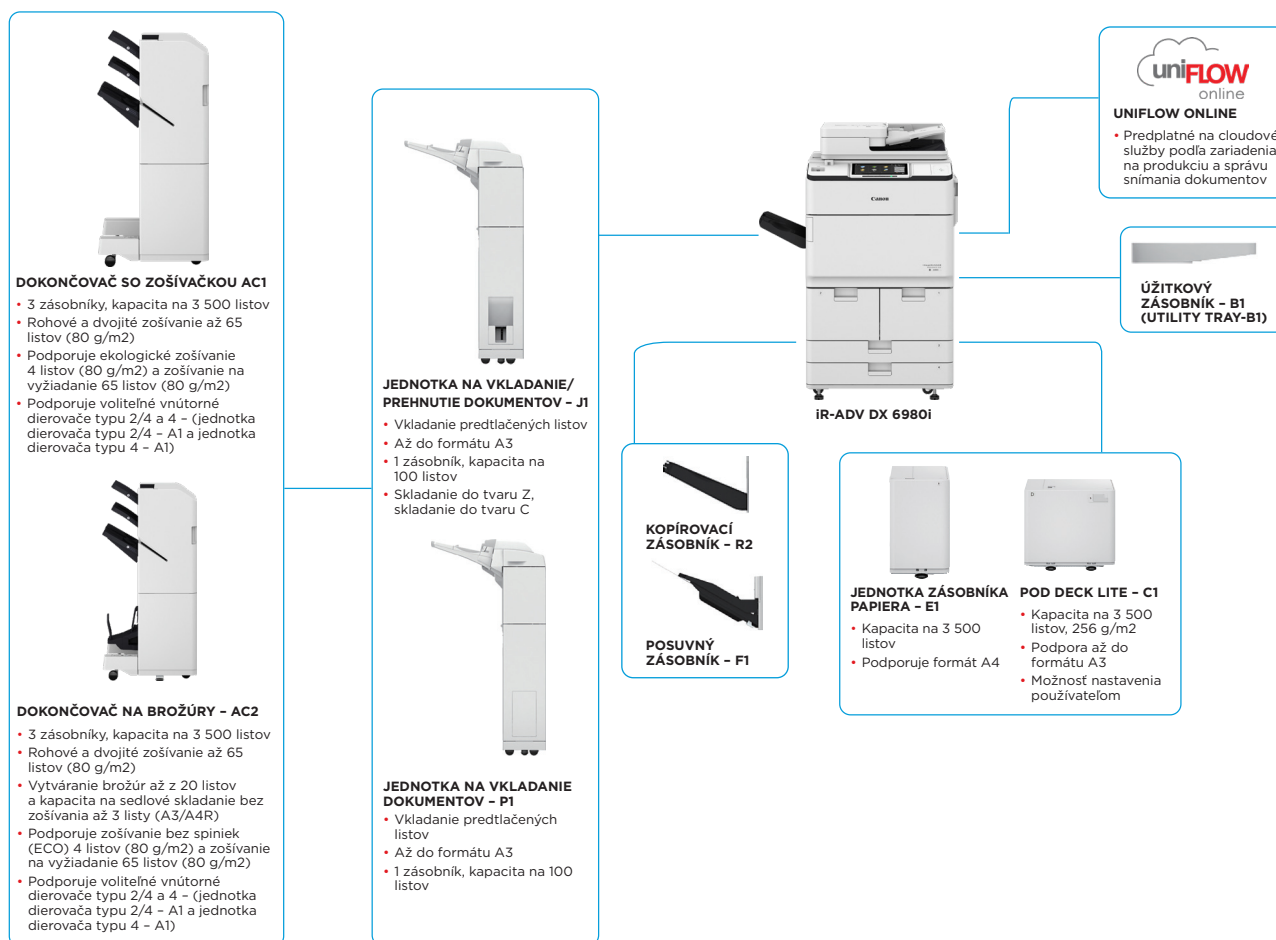
imageRUNNER ADVANCE DX 6980i

ZVÝŠTE EFEKTIVITU SVOJHO PODNIKANIA S ČIERNOBIELYMI MULTIFUNKČNÝMI ZARIADENAMI FORMÁTU A3, KTORÉ POMÁHAJÚ ZJEDNODUŠIŤ PRACOVNÉ POSTUPY POMOCOU AUTOMATIZÁCIE A PRIPOJENIA NA CLOUD.



Canon Europe Ltd.
BLI 2023-2024 Most Reliable A3 Brand

HLAVNÉ KONFIGURAČNÉ MOŽNOSTI



Táto plochá konfigurácia slúži iba na ilustračné účely. Kompletný zoznam ponúkaných možností a presné informácie o vzájomnej kompatibilitě nájdete v online [nástroji na konfiguráciu produktov](#).

Jednotná firmová platforma (UFP) sa postará o najnovšie aktualizácie funkcií a zabezpečenie pre lepšiu používateľskú skúsenosť naprieč celým portfóliom IR ADVANCE DX.

Canon

TECHNICKÉ PARAMETRE

imageRUNNER ADVANCE DX 6980i

HLAVNÁ JEDNOTKA

Typ zariadenia
Základné funkcie
Procesor
Ovládací panel
Pamäť
Úložný priestor
Zrkadlová jednotka pevného disku
Rozhrania na pripojenie

Monochromatické laserové multifunkčné zariadenie formátu A3
Tlač, kopírovanie*, skenovanie*, odosielanie*, ukladanie a voľiteľná funkcia faxu*
1,8 GHz procesor Dual Core
Štandardne: farebný dotykový panel TFT LCD WSVGA s uhlopriečkou 10,1 palca
Štandardne: 4 GB RAM
Štandardný: (SSD) 256 GB
Voľiteľný: (SSD) 1 TB
Voľiteľné
Sieť
Štandardné: 1000Base-T/100Base-TX/10Base-T
Voľiteľné: bezdrôtová sieť LAN (IEEE 802.11 b/g/n)
Iné
Štandardné: USB 2.0 (hostiteľ) x 1, USB 3.0 (hostiteľ) x 1, USB 2.0 (zariadenie) x 1,
Voľiteľné: sériové rozhranie, rozhranie na ovládanie kopírovania

Kapacita podávania papiera (A4, 80 g/m²)
Výstupná kapacita papiera (A4, 80 g/m²)

Štandardná: 4 200 listov
Viacúčelový zásobník na 100 listov x 1
Kazeta na 550 listov x 2
Zásobník papiera na 1 500 listov x 2
Maximálne: 7 700 listov
(s jednotkou zásobníka papiera – E1 alebo zásobníkom POD Deck Lite – C1)

Možnosti záverečných úprav
Podporované typy médií

S možnosťami: zakladanie, zoskupovanie, ofset, zošívanie, chrbtová väzba, dierovanie, ekologické zošívanie, zošívanie na vyžiadanie, vkladanie dokumentov, skladanie do tvaru Z, skladanie do tvaru C
Viacúčelový zásobník: tenký, obyčajný, recyklovaný, farebný, ťažký, kancelársky, priehľadná fólia, štítky, dierovaný, hlavičkový papier, záložkový, pauzovací
Zásobníky papiera (pravý, ľavý): tenký, obyčajný, recyklovaný, farebný, ťažký, kancelársky, dierovaný, hlavičkový
Kazety na papier (horná/dolná): tenký, obyčajný, recyklovaný, farebný, ťažký, dierovaný, hlavičkový, záložkový*

Podporované formáty médií

* Vyžaduje súpravu príslušenstva na podávanie záložky – B1.
Viacúčelový zásobník:
Štandardná veľkosť: A3, A4, A4R, A5¹, A5R, A6R², B4, B5, B5R
Vlastná veľkosť: 100,0 x 148,0 mm až 297,0 x 487,7 mm
Lubovoľná veľkosť: 100,0 x 148,0 mm až 297,0 x 487,7 mm
*1 Podporované hmotnosti médií: viac než 64 g/m²
*2 Podporované hmotnosti médií: viac než 91 g/m²
Zásobníky papiera (pravý, ľavý): štandardná veľkosť: A4, B5
Kazety na papier (horná/dolná): štandardná veľkosť: A3, A4, A4R, A5R, B4, B5, B5R
Vlastná veľkosť: 139,7 x 182,0 mm až 297 x 487,7 mm

Podporované hmotnosti médií
Čas zahrievania

Viacúčelový zásobník: 52 až 256 g/m²
Zásobník papiera (pravý/ľavý): 52 až 220 g/m²
Kazeta na papier (horná/dolná): 52 až 220 g/m²
Obojstranný podávač: 52 až 220 g/m²
Režim rýchleho spustenia: 4 sekundy alebo menej*
* Čas od zapnutia zariadenia po zobrazenie ikony kopírovania na displeji dotykového panela a jej aktívacie na použitie
Z režimu spánku: 30 sekúnd alebo menej
Od zapnutia napájania: 30 sekúnd alebo menej*
* Čas od zapnutia zariadenia po čas, keď je pripravená kópia (nie rezervácia tlačie).

Rozmery (Š x H x V)
Priestor potrebný na inštaláciu (Š x H)

670 x 770 x 1 185 mm
* S voľiteľným vertikálnym ovládacím panelom: 1 170 x 770 x 1 252 mm
Základná konfigurácia: 1 533 x 1 353 mm (otvorený viacúčelový zásobník/otvorený pravý horný kryt + otvorený predný kryt + kopírovací zásobník)
Plná konfigurácia: 2 436 x 1 353 mm (so zásobníkom POD Deck Lite – C1 + jednotkou na vkladanie/skladanie dokumentov – J1 + dokončovačom na brožúry – AC2 alebo dokončovačom so zošivačkou – AC1 + otvoreným predným krytom hlavnej jednotky)

Hmotnosť
ŠPECIFIKÁCIE TLAČE
Rýchlosť tlače
Rozlíšenie tlače (dpi)
Jazyky popisu obrazoviek

Pribl. 219 kg ¹
Pribl. 223 kg ²
¹ Vrátane automatického podávača dokumentov, plochého dotykového panela a fľaše s tonerom.
² Vrátane automatického podávača dokumentov, voľiteľného vertikálneho dotykového panela a fľaše s tonerom.

Direct Print (Priama tlač)
Tlač z mobilných zariadení a cloudu

Podporované typy súborov: PDF, EPS, TIFF/JPEG a XPS
AirPrint, Mopria a Universal Print od spoločnosti Microsoft, aplikácia Canon PRINT Business, uniFLOW Online (voľiteľné)
Vďaka bohatej ponuke softvéru a riešení s využitím platformy MEAP môžete tlačiť z mobilných zariadení, zariadení pripojených na internet a služieb typu Cloud, v závislosti od vašich požiadaviek. Ak chcete získať viac informácií, obráťte sa na svojho obchodného zástupcu

Písma

Písma PS: 136 Roman
Písma PCL: 93 Roman, 10 bitmapových písiem, 2 OCR, Andalé Mono WT J/K/S/T¹ (japončina, kórejčina, zjednodušená a tradičná čínština), písma čiarových kódov²

Funkcie tlače

¹ Vyžaduje sa voľiteľný adaptér pre súpravu medzinárodných písiem PCL – A1 (PCL International Font Set-A1).
² Vyžaduje sa voľiteľná súprava na tlač čiarových kódov – D1 (Barcode Printing Kit-D1).

Operačný systém

Zabezpečená tlač, bezpečnostná vodotlač, hlavička/páta, rozloženie strany, obojstranná tlač, rôzne veľkosti/ orientácie papiera, predná a zadná strana obálky, redukcia toneru, tlač plagátov, tlač s vynúteným odkladom, tlač dátumu, plánovaná tlač, tlač pomocou virtuálnej tlačiarne
UFRIL: Windows¹⁰/11/Server 2012/Server 2012 R2/ Server 2016/Server 2019/Server 2022, MAC OS X (10.13 alebo novší)
PCL: Windows¹⁰/11/Server 2012/Server 2012 R2/ Server 2016/Server 2019/Server 2022, MAC OS X (10.13 alebo novší)
PS: Windows¹⁰/11/Server 2012/Server 2012 R2/ Server 2016/Server 2019/Server 2022, MAC OS X (10.13 alebo novší)
PPD: Windows¹⁰/11, MAC OS X (10.13 alebo novší)

ŠPECIFIKÁCIE KOPÍROVANIA

Rýchlosť kopírovania
Čas do výstupu prvej kópie (A4)
Rozlíšenie kopírovania (dpi)
Viacere kópie
Hustota kopírovania
Zväčšenie

Až 80 str./min (A4), až 40 str./min (A3), až 58 str./min (A4R), až 35 str./min (A5R)
Pribl. 3,1 sekundy alebo menej
600 x 600
Až 9 999 kópií
Automatická alebo manuálna (9 úrovní)
Variabilné priblíženie: 25 % až 400 % (kroky po 1 %)
Prednastavené zmenšenie/zväčšenie: 25 %, 50 %, 70 %, 100 % (1:1), 141 %, 200 %, 400 %

Funkcie kopírovania

Prednastavené pomery zmenšenia/zväčšenia podľa plochy, obojstranné, nastavenie hustoty, výber typu originálu, prerušovaný režim, kniha na dve strany, obojstranný originál, zostava úlohy, N na 1, pridanie titulnej strany, vkladanie listov, originály rôznej veľkosti, číslovanie strán, číslovanie množín kópií, ostrosť, vymazanie rámcov, bezpečná vodotlač, tlač dátumu, oblasť väzby, tlač a kontrola, negatívny/pozitívny, opakovanie obrázkov, zlučenie blokov úloh, zrkadlový obraz, uloženie v poštovej schránke, superimpozícia obrázkov, kopírovanie preukazov, preskakovanie prázdnych strán, ľubovoľná veľkosť originálov, rezervovaná kópia, vzorka kópie

ŠPECIFIKÁCIE SKENOVANIA

Typ
Kapacita podávača dokumentov (80 g/m²)
Prijateľné originály a hmotnosti

Jednoprechodový obojstranný automatický podávač dokumentov [2-stranné na 2-stranné (automatické)]
* Podpora zisťovania podania viacerých listov z podávača.
až 200 listov
Predlohové sklo: list, kniha a trojrozmerné objekty
Hmotnosť médií do podávača dokumentov:
Jednostranné skenovanie: 38 až 220 g/m²
Obojstranné skenovanie: 38 až 220 g/m²
* Prijateľná hmotnosť pre formát A6R alebo menší je 50 až 220 g/m².

Podporované formáty médií

Max. veľkosť skenovaného dokumentu: 297,0 x 431,8 mm
Veľkosť médií do podávača dokumentov: A3, A4, A4R, A5, A5R, A6R, B4, B5, B5R, B6R, Vlastná veľkosť: 70,0 x 139,7 mm až 304,8 x 431,8 mm

Rýchlosť skenovania (obr./min; čiernobiely/farebné, A4)

Jednostranné skenovanie: 135/135 (300 x 300 dpi, odosielanie), 80/80 (600 x 600 dpi, kopírovanie)
Obojstranné skenovanie: 270/270 (300 x 300 dpi, odosielanie), 15/15 (600 x 600 dpi, kopírovanie)

Rozlíšenie skenovania (dpi)

Skenovanie na kopírovanie: 600 x 600
Skenovanie na odosielanie: (typ Push) 600 x 600 (SMB/ FTP/WebDAV/FAX), (typ Pull) 600 x 600
Skenovanie na fax: 600 x 600

Technické údaje pre skenovanie typu Pull

Colour Network ScanGear2. Pre technológie TWAIN aj WIA
Podporované operačné systémy: Windows¹⁰/11/Server 2012/Server 2012 R2/Server 2016/Server 2019/Server 2022

Metóda skenovania

Skenovanie typu Push, skenovanie typu Pull, skenovanie do schránky, skenovanie do rozšíreného priestoru, skenovanie do siete, skenovanie na pamätový kľúč USB, skenovanie do mobilného zariadenia, skenovanie do cloudu (uniFLOW – Online)

TECHNICKÉ ÚDAJE ODOSELIANIA

Cieľ
Adresár
Rozlíšenie pri odosielaní (dpi)
Komunikačný protokol
Formát súborov

Štandardné: E-mail/Internet FAX (SMTP), SMB3.1.1, FTP, WebDAV, poštová schránka
Voľiteľné: Super G3 FAX, IP Fax
LDAP (2000)/lokálne (1600)/rýchle volby (200)
Typ Push: až do 600 x 600
Typ Pull: až do 600 x 600
Súbor: FTP (TCP/IP), SMB3.1.1 (TCP/IP), WebDAV
E-mail/-Fax: SMTP, POP3
Štandardné: TIFF, JPEG, PDF (kompaktné, prehľadávateľné, s nastavením pravidiel, optimalizované pre web, PDF A/1-b, Trace & Smooth, sifrované, podpis zariadenia, podpis používateľa), XPS (kompaktné, prehľadávateľné, podpis zariadenia, podpis používateľa), Office Open XML (PowerPoint, Word)



TECHNICKÉ PARAMETRE

imageRUNNER ADVANCE DX 6980i

Univerzálne funkcie pre odosielanie

Výber typu originálu, obojstranný originál, kniha na dve strany, originály rôznej veľkosti, nastavenie hustoty, ostrosť, pomer kópii, vymazanie rámcov, zostava úlohy, odložené odoslanie, ukážka, oznámenie o dokončení úlohy, názov súboru, predmet/správa, odpovedanie, priorita e-mailov, zostava TX, pôvodná orientácia obsahu, preskakovanie prázdnych strán

ŠPECIFIKÁCIE FAXU

Maximálny počet pripojených liniek

2

Rýchlosť modemu

Super G3: 33,6 kb/s
G3: 14,4 kb/s

Metóda kompresie

MH, MR, MMR, JBIG

Rozlíšenie (dpi)

400 x 400 (ultra jemné), 200 x 400 (super jemné), 200 x 200 (jemné), 200 x 100 (normálne)

Veľkosť pri odosielaní/prijímaní

Odosielanie: A3, A4, A4R, A5¹, A5R¹, B4, B5², B5R¹
Prijímanie: A3, A4, A4R, A5R, B4, B5, B5R

¹ Odosiela sa ako A4

² Odosiela sa ako B4, orientácia na výšku

Pamäť faxu

Až 30 000 strán (2 000 úloh)

Rýchle volby

Max. 200

Skupinové volby/ciele

Max. 199 volieb

Sekvenčné vysielanie

Max. 256 adries

Zálohovanie pamäte

Áno

Funkcie pre faxovanie

Meno odosielateľa (TTI), výber telefónnej linky (pri odosielaní faxu), priame odoslanie, odložené odoslanie, ukážka, oznámenie o dokončení úlohy, zostava TX, prerušenie prenosu, sekvenčné vysielanie, odosielanie hesla/vedľajšej adresy, dôverná doručená pošta, 2 na 1 papier

TECHNICKÉ ÚDAJE PRE UKLADANIE

Poštová schránka (podporovaný počet)

100 používateľských poštových schránok, 1 priechod doručenej pošty Memory RX, 50 dôverných faxových priechodov doručenej pošty Uloží sa najviac 30 000 strán (2 000 úloh)

Rozšírený priestor

Komunikačný protokol: SMB alebo WebDAV
PODPOROVANÉ KLIENTSKÉ POČÍTAČE: WINDOWS® 10/11
SÚBEŽNÉ PRIPOJENIA (MAX.): SMB: 64, WEBDAV: 3

Dostupné miesto na disku v rozšírenom priestore

Štandard: 16 GB
(Voliteľne: max. 480 GB.)

Funkcie rozšíreného priestoru

Autentifikácia pre prihlásenie do rozšíreného priestoru, funkcia zoradovania, tlač súboru PDF s heslom, podpora pre nástroj imageWARE Secure Audit Manager, hľadanie, ukážka súboru, správa overovania, prístupné pre verejnosť, URI TX, zálohovanie/obnovenie

TECHNICKÉ ÚDAJE PRE ZABEZPEČENIE

Overovanie a riadenie prístupu v rozšírenom priestore (vyžaduje sa aktivácia)

Overovanie používateľa (prihlásenie pomocou fotografie, prihlásenie pomocou fotografie a kódu PIN, prihlásenie pomocou karty, prihlásenie pomocou používateľského mena a hesla, prihlásenie podľa funkčnej úrovne, prihlásenie pomocou mobilu), overovanie ID oddelenia (prihlásenie pomocou ID oddelenia a kódu PIN, prihlásenie podľa funkčnej úrovne), uniFLOW Online Express (prihlásenie pomocou kódu PIN, prihlásenie pomocou fotografie, prihlásenie pomocou fotografie a kódu PIN, prihlásenie pomocou karty, prihlásenie pomocou používateľského mena a hesla, prihlásenie pomocou ID oddelenia a kódu PIN, prihlásenie podľa funkčnej úrovne), systém správy prístupu (riadenie prístupu)

Bezpečnosť dokumentov

Zabezpečenie tlače (zabezpečená tlač, šifrovaná zabezpečená tlač, tlač s vynúteným odkladom, zabezpečená tlač uniFLOW™), zabezpečenie prijatých údajov (dôverný faxový priechod doručenej pošty automaticky preposiela prijaté dokumenty), zabezpečenie skenovania (šifrované PDF, PDF/XPS s podpisom zariadenia, PDF/XPS s podpisom používateľa, správa prístupových práv s integráciou ES2.5 Adobe LiveCycle™), zabezpečenie schránky (ochrana poštovej schránky heslom, regulácia prístupu pre rozšírený priestor), zabezpečenie odosielania údajov (nastavenie vyžadujúce zadanie hesla pri každom prenose, funkcie na obmedzenie odosielania e-mailov/súborov, potvrdenie faxového čísla, povolenie/obmedzenie prenosov cez ovládač faxu, povolenie/obmedzenie odosielania z histórie, podpora S/MIME), sledovanie dokumentu (bezpečnostná vodotlač)

¹ Vyžaduje uniFLOW Online/uniFLOW

Zabezpečenie siete

TLS 1.3, IPsec, overenie IEEE802.1X, SNMP V3.0, funkcia brány Firewall (filtrovanie adries IP/MAC), funkcia WPA3 (Wi-Fi), podpora duálneho siete (káblová sieť LAN/bezdrôtová sieť LAN, bezdrôtová sieť LAN/bezdrôtová sieť LAN), vypnutie nepoužívaných funkcií (zapnutie/vypnutie protokolov/aplikácií, zapnutie/vypnutie diaľkového používateľského rozhrania, zapnutie/vypnutie rozhrania USB), oddelenie komunikačných liniek (G3 FAX, port USB, rozšírený priestor, skenovanie a odosielanie - obava z vírusov v prijímaných e-mailoch)

Zabezpečenie zariadenia

Ochrana údajov na jednotke SSD [šifrovanie údajov na jednotke SSD (FIPS 140-2/140-3*), zamknutie jednotky SSD], štandardné spustenie jednotky SSD, Trusted Platform Module (TPM 2.0), funkcia skrytia denníka úloh, ochrana integrity softvéru multifunkčného zariadenia, kontrola integrity softvéru multifunkčného zariadenia a odolnosti firmvéru platformy (NIST SP800-193) s automatickou obnovou systému (overenie systému pri spúšťaní, detekcia narušenia Runtime), súlad s IEEE2600.2 (bežné certifikačné kritériá)

*taká na potvrdenie

Správa zariadení a audit

Heslo správcu, správa digitálnych certifikátov a kľúčov, denník auditu, dvojfaktorové overenie spravované na diaľku, spolupráca s externým bezpečnostným auditovým systémom (správa a riadenie bezpečnostných informácií), záznam obrazových údajov, nastavenie zásad zabezpečenia

TECHNICKÉ ÚDAJE PRE PROSTREDIE

Prevádzkové podmienky

Teplota: 10 až 30°C
Vlhkosť: 20 až 80 % (relatívna vlhkosť)

Zdroj napájania

220 - 240 V, 50/60 Hz, 10 A

Spotreba energie

Maximálna: pribl. 2 400 W
Kopírovanie (s nepretržitým skenovaním obojstranného automatického podávača dokumentov): pribl. 1 290 W¹
Pohotovostný režim: pribl. 256 W¹
Režim spánku: pribl. 0,9 W²

¹ Referenčná hodnota: meranie jednej jednotky

² 0,9 W režim spánku nie je k dispozícii za všetkých okolností, čo je spôsobené určitými nastaveniami.

Typická spotreba energie (TEC)*

1,56 kWh
* Podľa programu USA Energy Star 3.0

Úroveň hluku

Hladina akustického výkonu (LWA, m)

Aktívny režim (jednostranne)

72 dB,Kv 3 dB

*Referenčná hodnota: meranie iba jednej jednotky podľa normy ISO7779,

opis podľa normy

ISO9296 (2017)

Akustický tlak (LpAm)

Pozícia okolostojaceho:

Aktívny režim (jednostranne):

57 dB*

Pohotovostný režim: 33 dB*

* Referenčná hodnota: meranie iba jednej jednotky podľa normy ISO7779,

opis podľa normy ISO9296 (2017)

SPOTREBNÝ MATERIÁL

Kazeta s tonerom

Čierny toner C-EXV 36

Toner (odhadovaná výťažnosť pri pokrytí 6 %)

56 000 strán

SOFTVÉR A SPRÁVA TLÁČIARNE

Sledovanie a hlásenie

Blížšie informácie nájdete na našej webovej lokalite

<https://www.canon-europe.com/business/>

Universal Login Manager (ULM):

[uniFLOW Online Express*](#)

* Blížšie informácie nájdete v dokumentoch s technickými špecifikáciami softvéru uniFLOW Online Express/uniFLOW Online

Nástroje na správu na diaľku

Konzola na správu iW (iWMC - iW Management Console)

eMaintenance

Systém na poskytovanie obsahu

Network ScanGear

Konfiguračný nástroj ovládača Canon

NetSpot Device Installer

MEAP (Multifunctional Embedded Application Platform)

Kofax Power PDF (voliteľné)

Platforma

Správa dokumentov

Kofax Power PDF (voliteľné)

MOŽNOSTI PRE PODÁVANIE PAPIERA

Jednotka zásobníka na papier - E1

Kapacita na papier: 3 500 listov (80 g/m2)

Typ papiera: tenký, obyčajný, recyklovaný, farebný, ťažký,

kancelársky, dierovaný, hlavičkový

Veľkosť papiera: A4, B5

Hmotnosť papiera: 52 až 256 g/m2

Zdroj napájania: z hlavnej jednotky

Rozmery (Š x H x V): 340 x 630 x 572 mm

(pri pripojení k hlavnej jednotke)

Hmotnosť: pribl. 34 kg

Zásobník POD Deck Lite - C1

Kapacita na papier: 3 500 listov (80 g/m2)

Typ papiera: tenký, obyčajný, recyklovaný, farebný, ťažký,

pauzovací, kancelársky, fólia, štítok, dierovaný, hlavičkový,

záložkový

Veľkosť papiera:

A3, A4, A4R, B4, A5R, B5, B5R,

Vlastná veľkosť: 139,7 x 182,0 mm až 297,0 x 487,7 mm

Hmotnosť papiera: 52 až 256 g/m2

Zdroj napájania: 220 - 240 V, 50/60 Hz 1,2 A

Rozmery (Š x H x V): 633 x 686 x 574 mm

(pri pripojení k hlavnej jednotke)

Hmotnosť: pribl. 68 kg

* Kapacita papiera sa môže líšiť v závislosti od typu/veľkosti papiera.

MOŽNOSTI PRE VÝSTUP*

Kopírovací zásobník R2

Jednoduchý zásobník pre základné výstupné potreby.

Kapacita: 250/100 listov (jednostranne/ojednostranne,

80 g/m2)

Rozmery (Š x H x V): 420 x 382 x 175 mm

Dokončovač so zošivačkou AC1

Kapacita zásobníka (s papierom s hmotnosťou 80 g/m2):

Horný zásobník: A4, A5, A5R, A6R, B5: 250 listov

A3, A4R, B4, B5R: 125 listov

Stredný zásobník: rovnaké ako horný zásobník

Dolný zásobník: A4, A5, A5R, B5: 3 000 listov

A3, A4R, B4, B5R: 1 500 listov

A6R: 250 listov

Hmotnosť papiera: 52 až 256 g/m2

Poloha zošívania: roh, dvojite

Kapacita zošívania:

A4, B5: 65 listov (52 až 90 g/m2)

A3, A4R, B4: 40 listov (52 až 90 g/m2)

Ekologické zošívanie: A3, A4

5 listov (52 až 64 g/m2)

4 listy (65 až 81,4 g/m2)

3 listy (82 až 105 g/m2)

Zošívanie na požiadanie: 65 listov

Napájanie: z hlavnej jednotky

Rozmery (Š x H x V): 656 x 623 x 1 195 mm

(ak je vysunutý rozširujúci a otočný zásobník)

Hmotnosť: pribl. 36 kg

Dokončovač na brožúry AC2

(Zahrňa základné technické parametre zošívania

dokončovača so zošivačkou - AC1.)

Veľkosť papiera na chrbtovú väzbu: A3, A4R, B4, vlastná

veľkosť

(195,0 x 270,0 mm až 297,0 x 431,8 mm)

Kapacita zošívania chrbtovou väzbou: 20 listov x 10 súprav

(52 až 81,4 g/m2) (vrátane 1 titulnej strany až do 256 g/m2)

Kapacita zloženej skupiny listov bez zošívania: 3 listy

(52 až 105 g/m2)

Napájanie: z hlavnej jednotky

Rozmery (Š x H x V): 656 x 623 x 1 195 mm

(ak je vysunutý rozširujúci a otočný zásobník)

Hmotnosť: pribl. 60 kg

TECHNICKÉ PARAMETRE

imageRUNNER ADVANCE DX 6980i

JEDNOTKA DIEROVAČA TYPU 2/4 - A1 (2/4 HOLE PUNCHER UNIT-A1)

(Vyžaduje dokončovač so zošivačkou - AC1 (Staple Finisher-AC1) alebo dokončovač na brožúry - AC2 (Booklet Finisher-AC2))
Dve alebo štyri diery
Prijateľná hmotnosť papiera na dierovanie: 52 až 256 g/m²
Prijateľná veľkosť dierovaného papiera:
Dve diery: A3, A4, A4R, A5, B4, B5, B5R
Štyri diery: A3, A4
Zdroj napájania: z dokončovača

Jednotka dierovača typu 4 - A1

(Vyžaduje dokončovač so zošivačkou - AC1 (Staple Finisher-AC1) alebo dokončovač na brožúry - AC2 (Booklet Finisher-AC2))
Štyri diery
Prijateľná hmotnosť papiera na dierovanie: 52 až 256 g/m²
Prijateľná veľkosť dierovaného papiera:
Štyri diery: A3, A4, A4R, A5, B4, B5, B5R
Zdroj napájania: z dokončovača

Jednotka na vkladanie dokumentov - P1

(Vyžaduje dokončovač so zošivačkou - AC1 (Staple Finisher-AC1) alebo dokončovač na brožúry - AC2 (Booklet Finisher-AC2))
Počet zásobníkov: 1
Kapacita zásobníka: 100 listov (s papierom s hmotnosťou 80 g/m²)
Prijateľné typy papiera: tenký, obyčajný, recyklovaný, farebný, ťažký, kriedový, kancelársky, hlavičkový, záložkový
Prijateľné veľkosti papiera: A3, A4, A4R, B4, B5, B5R
Prijateľná hmotnosť papiera: 60 až 256 g/m²
Zdroj napájania: 100 - 240 V, 50/60 Hz 1,0 A
Rozmery (Š x H x V): 247 x 679 x 1 242 mm
(pripojené k zariadeniu: šírka bez zásobníka na dokumenty)
Hmotnosť: pribl. 40 kg

Jednotka na vkladanie/ skladanie dokumentov - J1

(Vyžaduje dokončovač so zošivačkou - AC1 (Staple Finisher-AC1) alebo dokončovač na brožúry - AC2 (Booklet Finisher-AC2))
Počet zásobníkov: 1
Podporované typy skladania: skladanie do tvaru Z, skladanie do tvaru C
Prípustné typy papiera:
Jednotka na vkladanie: tenký, obyčajný, recyklovaný, farebný, ťažký, kriedový, kancelársky, hlavičkový, záložkový
skladanie do tvaru Z/skladanie do tvaru C: tenký, obyčajný, recyklovaný, farebný
Prijateľné veľkosti papiera:
Jednotka na vkladanie: A3, A4, A4R, B4, B5, B5R
skladanie do tvaru Z: A3, A4R, B4
skladanie do tvaru C: A4R
Prijateľná hmotnosť papiera:
Jednotka na vkladanie: 60 až 256 g/m²
skladanie do tvaru C/skladanie do tvaru Z: 60 až 105 g/m²
Výstupná kapacita (s papierom s hmotnosťou 80 g/m²):
Vkladanie: 100 listov
skladanie do tvaru Z*: A3, B4, 30 listov (80 g/m²)
A4R: 10 listov
skladanie do tvaru C: 40 listov (80 g/m²)
* Výstup so skladaním papiera v tvare Z do dokončovača so zošivačkou - AC1 alebo dokončovača na brožúry - AC2
Zdroj napájania: 100 - 240 V, 50/60 Hz 1,0 A
Rozmery: (Š x H x V): 247 x 679 x 1 242 mm (pripojené k zariadeniu: šírka bez zásobníka na dokumenty)
Hmotnosť: pribl. 76 kg

HARDVÉROVÉ PRÍSLUŠENSTVO

Čítačky kariet

Dostupné sú rôzne čítačky kariet, napr. čítačka MiCard Plus. Pre bližšie informácie kontaktujte miestnu kanceláriu spoločnosti Canon.
Čítačka kopírovacích kariet - F1
Príslušenstvo súpravy pre čítačku kopírovacích kariet - A5
Úžitkový zásobník - B1 (Utility Tray-B1)
Súprava príslušenstva na podávanie záložky - B1
Posuvný zásobník - F1
Numerická klávesnica - A2 (Numeric Keypad-A2)
Dokončovačia súprava so striasačkou A1

Iné

MOŽNOSTI ZABEZPEČENIA

Zabezpečenie údajov

250 GB SSD - A1 (používanie so súpravou na zrkadlenie pamäte - A1)
1 TB SSD - A1
Súprava na zrkadlenie pamäte - A1 (Memory Mirroring Kit-A1)

MOŽNOSTI PRE SYSTÉM A OVLÁDAČ

Príslušenstvo pre Tlač

Súprava medzinárodných písiem PCL - A1 (PCL International Font Set-A1)
Súprava tlačiarne PS - BC1 (PS Printer Kit-BC1)

Tlač čiarových kódov

Súprava na tlač čiarových kódov - D1 (Barcode Printing Kit-D1)

Systémové príslušenstvo

Súprava sériového rozhrania - K3 (Serial Interface Kit-K3)
Súprava rozhrania riadenia kopírovania - A1 (Copy Control Interface Kit-A1)
Bezdrôtový modul-G1

Príslušenstvo na faxovanie

Modul Super G3 FAX Board - AX1 (Super G3 FAX Board-AX1)
Súprava vzdialeného faxu - A1 (Remote Fax Kit-A1)
Rozširujúca súprava faxovania cez IP - B1 (IP FAX Expansion Kit-B1)

ĎALŠIE MOŽNOSTI

Príslušenstvo pre prístup

Rukoväť na prístup k ADF - A1 (ADF Access Handle-A1)
Súprava hlasového navádzania - G1 (Voice Guidance Kit-G1)
Súprava hlasovej obsluhy - D1 (Voice Operation Kit-D1)

Zásobník na zošívanie

Zásobník na zošívanie - X1
Zásobník na zošívanie - Y1

Softvér a riešenia



Certifikácie a kompatibilita



Canon Inc.
canon.com

Canon Europe
canon-europe.com

Slovak edition

© Canon Europa N.V., 2023