

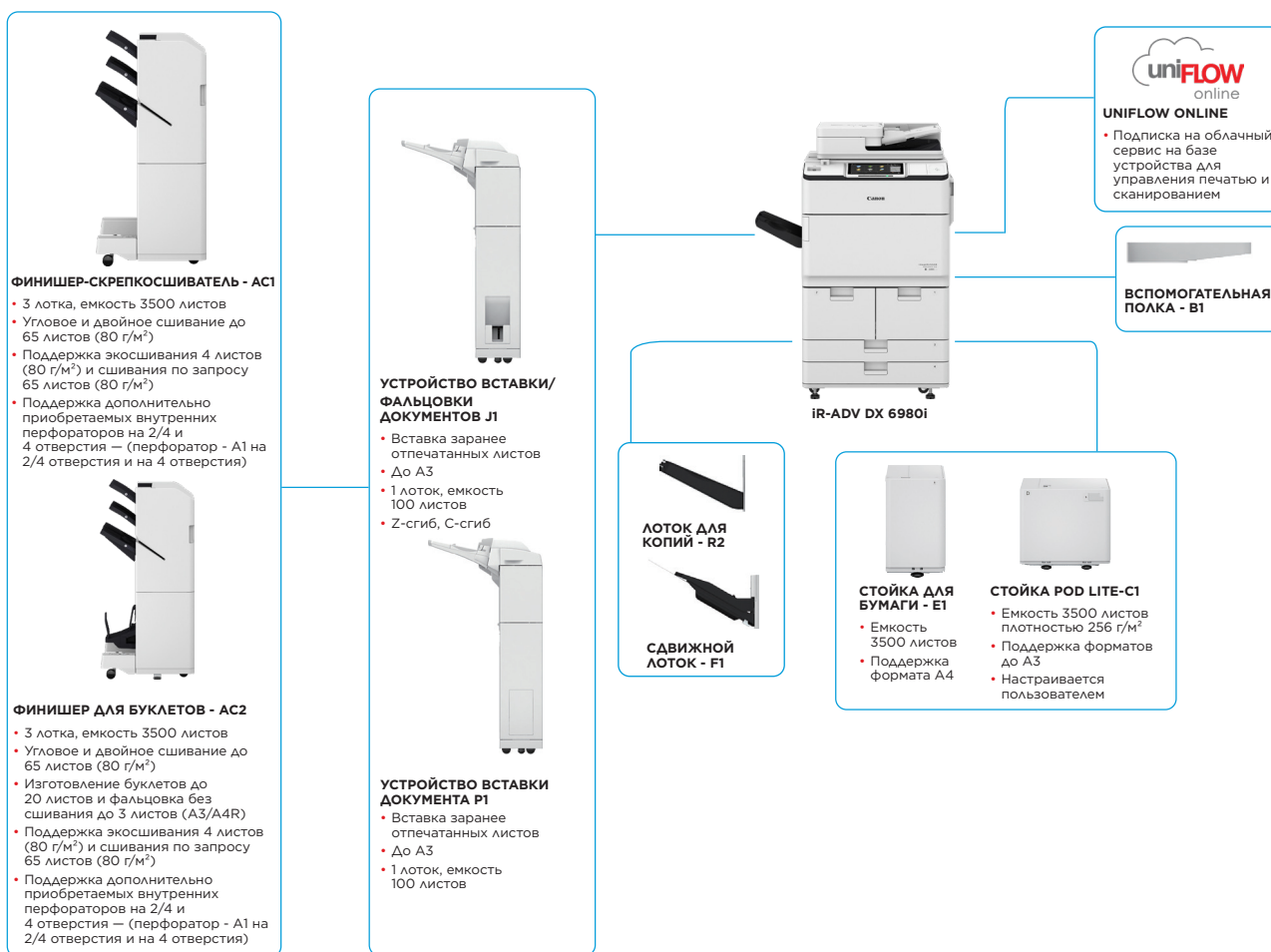
imageRUNNER ADVANCE DX 6980i

ПОВЫСЬТЕ ЭФФЕКТИВНОСТЬ БИЗНЕСА
С ПОМОЩЬЮ МОНОХРОМНОГО МФУ
ФОРМАТА А3, ОПТИМИЗИРУЮЩЕГО
РАБОЧИЙ ПРОЦЕСС БЛАГОДАРЯ
АВТОМАТИЗАЦИИ И ВОЗМОЖНОСТИ
ПОДКЛЮЧЕНИЯ К ОБЛАКУ



Canon Europe Ltd.
BLI 2023-2024 Most Reliable A3 Brand

ОСНОВНЫЕ ПАРАМЕТРЫ КОНФИГУРАЦИИ



Здесь в целях иллюстрации приведена только краткая конфигурация. Полный список опций и точные параметры совместимости можно найти в [онлайн-конфигураторе продукции](#).

Унифицированная платформа встроенного ПО (UFP) обеспечивает доступ к новейшим функциям и параметрам безопасности для повышения удобства работы с любыми устройствами линейки IR ADVANCE DX.

Canon

ТЕХНИЧЕСКИЕ ХАРАКТЕРИСТИКИ

imageRUNNER ADVANCE DX 6980i

ОСНОВНОЕ УСТРОЙСТВО

Тип изделия	Многофункциональное монохромное лазерное устройство формата А3
Основные функции	Печать, копирование*, сканирование*, отправка*, хранение и опциональные функции факса*
Процессор	Процессор Dual Core 1,8 ГГц
Панель управления	Стандарт: цветной сенсорный ЖК-экран TFT WSVGA диагональю 10,1"
Память	Стандарт: 4,0 ГБ оперативной памяти
Хранение данных	Стандарт: (SSD) 256 ГБ Опционально: (SSD-накопитель) 1 ТБ Приобретаются дополнительно
Зеркалирование данных на жестком диске	
Интерфейсы подключения	Сетевые Стандарт: 1000Base-T/100Base-TX/10Base-T Опционально: беспроводная ABC (IEEE 802.11 b/g/n) ДРУГИЕ Стандарт: USB 2.0 (хост-порт) x1, USB 3.0 (хост-порт) x1, USB 2.0 (устройство) x1; Опционально: последовательный интерфейс, интерфейс для контроля копирования

Емкость лотка подачи бумаги (А4, 80 г/м²)

Стандарт: 4200 листов
Универсальный лоток емкостью 100 листов x1
2 кассеты емкостью 550 листов каждая
2 стойки для бумаги емкостью 1500 листов каждая
Максимум: 7700 листов
(со стойкой для бумаги - E1 или стойкой POD Lite-C1)

Емкость лотка вывода бумаги (А4, 80 г/м²)

250 листов (с лотком для копий R2)
Максимум: 3500 листов
(с финишером-скрепокосивателем - AC1 или финишером для буклетов - AC2)

Средства финишной обработки

С дополнительными опциями: разбор, группирование, смещение, сшивание, центральная прошивка, перфорация, экосшивание, сшивание по запросу, вставка документов, Z-сгиб, C-сгиб

Поддерживаемые типы носителей

Универсальный лоток: тонкая, обычная, переработанная, цветная, плотная, документная, прозрачная пленка, этикетки, предварительно перфорированная, фирменный бланк, для таблиц, копируемая

Стойки для бумаги (правая/левая): тонкая, обычная, переработанная, цветная, плотная, документная, предварительно перфорированная, фирменный бланк

Кассеты для бумаги (верхняя/нижняя): тонкая, обычная, переработанная, цветная, плотная, документная, предварительно перфорированная, фирменный бланк, для таблиц*
* Требуется устройство подачи разделителей - В1.

Поддерживаемые размеры материалов для печати

Универсальный лоток:
Стандартный формат: А3, А4, А4R, А5¹, А5R, А6R², В4, В5, В5R
Пользовательский формат: от 100,0 x 148,0 мм до 297,0 x 487,7 мм
Свободный формат: от 100,0 x 148,0 мм до 297,0 x 487,7 мм
¹ Поддерживаемая плотность носителей: от 64 г/м²
² Поддерживаемая плотность носителей: от 91 г/м²

Стойки для бумаги (правая/левая):
Стандартный формат: А4, В5

Кассеты для бумаги (верхняя/нижняя):
Стандартный формат: А3, А4, А4R, А5R, В4, В5, В5R
Пользовательский формат: от 139,7 x 182,0 мм до 297 x 487,7 мм

Поддерживаемая плотность материалов для печати

Универсальный лоток: 52-256 г/м²
Стойка для бумаги (правая/левая): 52-220 г/м²
Кассета для бумаги (верхняя/нижняя): 52-220 г/м²
Двусторонняя печать: 52-220 г/м²

Время прогрева

Режим быстрого запуска: не более 4 сек.*
* Время от включения устройства до появления значка копирования и доступа к управлению с помощью сенсорного дисплея
При выходе из спящего режима: не более 30 сек.

После включения питания: не более 30 сек.*
* Время от включения устройства до создания копии (без резервирования печати)

Габариты (Ш x Г x В)

670 x 770 x 1185 мм
* С дополнительно приобретаемой вертикальной панелью управления: 1170 x 770 x 1252 мм

Место для установки (Ш x Г)

Базовая конфигурация: 1533 x 1353 мм (с открытым универсальным лотком/верхней правой крышкой + открытой передней крышкой + оригиналодержателем)
Максимальная конфигурация: 2436 x 1353 мм (со стойкой POD Lite-C1 + устройством вставки/фальцовки документов - J1 + финишером-скрепокосивателем - AC1 / финишером для буклетов - AC2 + открытой передней крышкой основного устройства)

Вес

Прибл. 219 кг¹
Прибл. 223 кг²
¹ Включая устройство АПД, плоский сенсорный экран и емкость с тонером.
² Включая устройство АПД, дополнительно приобретаемый вертикальный сенсорный экран и емкость с тонером.

ХАРАКТЕРИСТИКИ ПЕЧАТИ

Скорость печати

До 80 стр./мин (А4), до 40 стр./мин (А3), до 58 стр./мин (А4R), до 35 стр./мин (А5R)

Разрешение при печати (точек на дюйм)

1200 x 1200

Языки описания страниц

Стандарт: UFR II, PCL6
Опционально: Adobe®PostScript®3™

Прямая печать

Поддерживаемые типы файлов: PDF, EPS, TIFF, JPEG и XPS
AirPrint, Mopria, Universal Print от Microsoft, приложение Canon PRINT Business и uniFLOW Online (опционально)
Набор программного обеспечения и решения на базе платформ MEAP обеспечивают возможность печати с мобильных устройств, устройств, подключенных к Интернету, а также из облачных сервисов в зависимости от потребностей пользователя. Для получения дополнительной информации обратитесь к своему торговому представителю

Шрифты

Шрифты PS: 136 Roman
Шрифты PCL: 93 Roman, 10 Bitmap, 2 OCR, Andale Mono WT /J/K/S/T¹ (японский, корейский, упрощенный и традиционный китайский), шрифты для штрихкодов²

¹ Требуется приобретаемый дополнительный набор международных шрифтов PCL - A1.
² Требуется приобретаемый дополнительно комплект для печати штрихкодов - D1.

Функции печати

Защищенная печать, защита водяными знаками, верхний/нижний колонтитул, вид страницы, двусторонняя печать, разные форматы бумаги / ориентации, передняя/задняя обложки, снижение расхода тонера, печать плакатов, отложенная печать, дата печати, запланированная печать, печать на виртуальном принтере

Операционная система

UFR II: Windows*10 / 11 / Server 2012 / Server 2012 R2 / Server 2016 / Server 2019 / Server 2022, MAC OS X (10.13 или выше)
PCL: Windows*10 / 11 / Server 2012 / Server 2012 R2 / Server 2016 / Server 2019 / Server 2022, MAC OS X (10.13 или выше)
PS: Windows*10 / 11 / Server 2012 / Server 2012 R2 / Server 2016 / Server 2019 / Server 2022, MAC OS X (10.13 или выше)
PPD: Windows*10 / 11, MAC OS X (10.13 или выше)

ХАРАКТЕРИСТИКИ КОПИРОВАНИЯ

Скорость копирования

До 80 стр./мин (А4), до 40 стр./мин (А3), до 58 стр./мин (А4R), до 35 стр./мин (А5R)

Время вывода первой копии (А4)

Прибл. не более 3,1 сек.

Разрешение при копировании (точек на дюйм)

600 x 600

Количество копий за цикл

До 9999 копий

Плотность копирования

Автоматическая или ручная (9 уровней)

Увеличение

Настраиваемое увеличение: 25-400% (с шагом 1%)
Фиксированный масштаб уменьшения/увеличения: 25%, 50%, 70%, 100% (1:1), 141%, 200%, 400%

Характеристики копирования

Фиксированный масштаб уменьшения/увеличения по области, двустороннее, настройка плотности, выбор типа оригинала, режим прерывания, разворот из двух страниц, двусторонний оригинал, сборное задание, N на 1, добавление обложки, вставка листов, оригиналы разных форматов, нумерация страниц, нумерация копий, резкость, стирание рамки, защита водяными знаками, дата печати, тени на внутренних полях, печать и проверка, негатив/позитив, повтор изображений, объединение блоков заданий, зеркальное отражение, сохранение в почтовом ящике, наложение изображения, копирование удостоверений личности, пропуск пустых страниц, оригинал свободного формата, резервирование копии, пробное копирование

ХАРАКТЕРИСТИКИ СКАНИРОВАНИЯ

Тип

Однопроходное двустороннее устройство автоматической подачи документов [2-стороннее на 2-стороннее (автоматическое)]

* Поддерживается обнаружение одновременной подачи нескольких листов.

до 200 листов

Емкость устройства подачи документов (80 г/м²)

Планшет: лист, книга и трехмерные объекты
Плотность носителей для устройства подачи документов: Одностороннее сканирование: 38-220 г/м²
Двустороннее сканирование: 38-220 г/м²
* Допустимая плотность А6R или меньших форматов составляет 50-220 г/м².

Допустимые оригиналы и плотность

Макс. размер планшетного сканирования: до 297,0 x 431,8 мм
Формат носителей для устройства подачи документов: А3, А4, А4R, А5, А5R, А6R, В4, В5, В5R, В6R, Пользовательский формат: от 70,0 x 139,7 мм до 304,8 x 431,8 мм

Поддерживаемые размеры материалов для печати

Одностороннее сканирование: 135/135 (300 x 300 т./д., отправка), 80/80 (600 x 600 т./д., копирование)
Двустороннее сканирование: 270/270 (300 x 300 т./д., отправка), 160/90 (600 x 600 т./д., копирование)

Скорость сканирования (изобр./мин, ЧБ/цвет, А4)

Сканирование для копирования: 600 x 600
Сканирование для отправки: (Push) 600 x 600 (SMB/FTP/ WebDAV/IFAX), (Pull) 600 x 600
Сканирование для факса: 600 x 600
Colour Network ScanGear2. Для TWIN и WIA
Поддерживаемые ОС: Windows*10 / 11 / Server 2012 / Server 2012 R2 / Server 2016 / Server 2019 / Server 2022

Разрешение при сканировании (точек на дюйм)

Сканирование Push, сканирование Pull, сканирование в Box, сканирование в расширенное пространство, сканирование в сеть, сканирование на USB-накопитель, сканирование на мобильное устройство, сканирование в облако (uniFLOW Online)

Характеристики сканирования методом Pull

Сканирование в сеть, сканирование на USB-накопитель, сканирование на мобильное устройство, сканирование в облако (uniFLOW Online)

Метод сканирования

Стандарт: эл. почта/интернет-факс (SMTP), SMB3.1.1, FTP, WebDAV, почтовый ящик
Опционально: факс Super G3, факс IP
LDAP (2000 адресатов) / локальная (1600 адресатов) / быстрый набор (200 номеров)
Push: до 600 x 600
Pull: до 600 x 600
Файл: FTP (TCP/IP), SMB3.1.1 (TCP/IP), WebDAV
Электронная почта/факс: SMTP, POP3

ХАРАКТЕРИСТИКИ ФУНКЦИИ ОТПРАВКИ

Назначение

Стандарт: эл. почта/интернет-факс (SMTP), SMB3.1.1, FTP, WebDAV, почтовый ящик
Опционально: факс Super G3, факс IP

Адресная книга

LDAP (2000 адресатов) / локальная (1600 адресатов) / быстрый набор (200 номеров)

Разрешение при отправке (точек на дюйм)

Push: до 600 x 600
Pull: до 600 x 600

Протокол связи

Файл: FTP (TCP/IP), SMB3.1.1 (TCP/IP), WebDAV
Электронная почта/факс: SMTP, POP3

Форматы файлов

Стандарт: TIFF, JPEG, PDF (компактный, с возможностью поиска, применение правил, оптимизация для просмотра сети, PDF/A-1b, Trace & Smooth, с шифрованием, подпись устройства, подпись пользователя), XPS (компактный, с возможностью поиска, подпись устройства, подпись пользователя), Office Open XML (PowerPoint, Word)

ТЕХНИЧЕСКИЕ ХАРАКТЕРИСТИКИ

imageRUNNER ADVANCE DX 6980i

Функции универсальной рассылки	Выбор типа оригинала, двусторонний оригинал, разворот из двух страниц, оригиналы разных форматов, настройка плотности, резкость, коэффициент копирования, стирание рамки, сборное задание, отложенная отправка, предварительный просмотр, уведомление о завершении задания, имя файла, тема/сообщение, ответ, приоритет сообщений эл. почты, отчет TX, ориентация содержимого оригинала, пропуск пустых страниц	Энергопотребление	Максимум: прибл. 2400 Вт Копирование (с непрерывным сканированием DADF): прибл. 1290 Вт ¹ Режим ожидания: прибл. 256 Вт ¹ Спящий режим: прибл. 0,9 Вт ² ¹ Референсное значение: измерения на одном устройстве ² Из-за некоторых настроек спящий режим с потреблением 0,9 Вт доступен не при любых условиях.
ХАРАКТЕРИСТИКИ ФАКСА		Обычное потребление энергии (ТЕС)*	1,56 кВт·ч * Согласно стандарту Energy Star 3.0 для США
Максимальное число линий подключения	2	Уровень шума	Уровень звуковой мощности (LWA, м) Активный режим (1-сторон.) 72 дБ, Kv 3 дБ *Референсное значение: измерено на одном устройстве в соответствии с ISO7779, описано в соответствии с ISO9296 (2017)
Скорость модема	Super G3: 33,6 кбит/с G3: 14,4 кбит/с		Звуковое давление (LpAm) Положение наблюдателя: Активный режим (одностороннее): 57 дБ* В режиме ожидания: 33 дБ* *Референсное значение: измерено на одном устройстве в соответствии с ISO7779, описано в соответствии с ISO9296 (2017)
Метод сжатия данных	MH, MR, MMR, JBIG	РАСХОДНЫЕ МАТЕРИАЛЫ	
Разрешение (точек на дюйм)	400 x 400 (сверхвысокое), 200 x 400 (очень высокое), 200 x 200 (высокое), 200 x 100 (нормальное)	Тонер-картридж	Чёрный тонер C-EXV 36
Формат отправки/получения	Отправка: A3, A4, A4R, A5 ¹ , A5R ¹ , B4, B5 ² , B5R ¹ Получение: A3, A4, A4R, A5R, B4, B5, B5R ¹ Отправляется как A4 ² Отправляется как укороченный B4	Тонер (ожидаемый расход при 6%-ном заполнении)	56 000 стр.
Память факса	До 30 000 страниц (2000 заданий)	ПРОГРАММНОЕ ОБЕСПЕЧЕНИЕ И УПРАВЛЕНИЕ ПРИНТЕРОМ	
Скоростной набор	Макс. 200	Отслеживание и создание отчетов	
Групповой набор/адресаты	Макс. 199 номеров	Инструменты удаленного управления	
Последовательная передача	Макс. 256 адресатов	Программное обеспечение для сканирования	
Резервное копирование в память	Да	Инструменты оптимизации	
Функции факсимильной связи	Имя отправителя (ТТ), выбор телефонной линии (при отправке факса), прямая отправка, отложенная отправка, предварительный просмотр, уведомление о завершении задания, отчет TX, прерывание передачи, последовательная передача, отправка пароля/подателя, конфиденциальный почтовый ящик, журнал 2 в 1	Платформа	
ХАРАКТЕРИСТИКИ ФУНКЦИЙ ХРАНЕНИЯ		Администрирование документов	
Почтовый ящик (поддерживаемое число)	100 пользовательских папок входящих заданий, 1 папка входящих сообщений RX, 50 папок входящих факсимильных сообщений конфиденциального характера, хранение до 30 000 страниц (2000 заданий)	ВАРИАНТЫ ПОДАЮЩИХ УСТРОЙСТВ	
Дополнительное пространство	Протокол связи: SMB или WebDAV ПОДДЕРЖИВАЕМЫЕ КЛИЕНТСКИЕ ПК: WINDOWS* 10/11 ЧИСЛО СОВМЕСТНЫХ ПОДКЛЮЧЕНИЙ (МАКС.): SMB: 64, WEBDAV: 3	Стойка для бумаги - E1	Ресурс бумаги: 3500 листов (80 г/м ²) Тип бумаги: тонкая, обычная, переработанная, цветная, плотная, документная, предварительно перфорированная, фирменный бланк Формат бумаги: A4, B5 Плотность бумаги: 52–256 г/м ² Источник питания: от основного устройства Габариты (Ш x Г x В): 340 x 630 x 572 мм (при установке на основное устройство) Вес: прибл. 34 кг
Доступно дополнительное пространство место на диске	Стандарт: 16 ГБ (С дополнительной опцией: макс. 480 ГБ)	Стойка POD Lite - C1	Ресурс бумаги: 3500 листов (80 г/м ²) Тип бумаги: тонкая, обычная, переработанная, цветная, плотная, копировальная, документная, прозрачная пленка, этикетка, предварительно перфорированная, фирменный бланк, для таблиц Формат бумаги: A3, A4, A4R, B4, A5R, B5, B5R Пользовательский формат: от 139,7 x 182,0 мм до 297,0 x 487,7 мм Плотность бумаги: 52–256 г/м ² Источник питания: 220–240 В, 50/60 Гц, 1,2 А Габариты (Ш x Г x В): 633 x 686 x 574 мм (при установке на основное устройство) Вес: прибл. 68 кг
Функции дополнительного хранилища	Аутентификация при выполнении входа в дополнительное хранилище, функция сортировки, печать файла PDF с защитой паролем, поддержка imageWARE Secure Audit Manager, поиск, предварительный просмотр файла, управление аутентификацией, общий доступ, URI TX, резервное копирование / восстановление	ПАРАМЕТРЫ ВЫВОДА*	* Ресурс бумаги отличается в зависимости от типа/формата бумаги.
ФУНКЦИИ ОБЕСПЕЧЕНИЯ БЕЗОПАСНОСТИ		Лоток для копий - R2	Простой лоток для выполнения основных задач. Емкость: 250/100 листов (односторонний/двусторонний, 80 г/м ²) Габариты (Ш x Г x В): 420 x 382 x 175 мм
Аутентификация и управление доступом (требуется активация)	Аутентификация пользователя (вход по изображению, вход по изображению и PIN-коду, вход по карте доступа, вход по имени пользователя и паролю, вход на уровне функции, вход с мобильного устройства), аутентификация по идентификатору подразделения (вход по ID подразделения и PIN-коду, вход на уровне функции), uniFLOW Online Express (вход по PIN-коду, вход по изображению, вход по изображению и PIN-коду, вход по карте доступа, вход по карте доступа и PIN-коду, вход по имени пользователя и паролю, вход по ID подразделения и PIN-коду, вход на уровне функции), система управления доступом (управление доступом)	Финишер-скрепоксшиватель - AC1	Емкость лотка (с бумагой плотностью 80 г/м ²): Верхний лоток: A4, A5, A5R, A6R, B5: 250 листов A3, A4R, B4, B5R: 125 листов Средний лоток: аналогично верхнему лотку Нижний лоток: A4, A5, A5R, B5: 3000 листов A3, A4R, B4, B5R: 1500 листов A6R: 250 листов Плотность бумаги: 52–256 г/м ² Позиция сшивания: угловое, двойное Ресурс сшивания: A4, B5: 65 листов (52–90 г/м ²) A3, A4R, B4: 40 листов (52–90 г/м ²) Эксоцивание: A3, A4 5 листов (52–64 г/м ²) 4 листа (65–81,4 г/м ²) 3 листа (82–105 г/м ²) Сшивание по запросу: 65 листов Источник питания: от основного устройства Габариты (Ш x Г x В): 656 x 623 x 1195 мм (при открытых выдвижном и поворотном лотках) Вес: прибл. 36 кг
Защита документов	Безопасность печати (защищенная печать, защищенная печать с шифрованием, отложенная печать, защищенная печать uniFLOW [®]), безопасное получение данных (автоматическая передераскация полученных через факс конфиденциальных документов), безопасное сканирование (PDF с шифрованием, подпись устройства PDF/XPS, подпись пользователя PDF/XPS, интеграция Adobe LiveCycle® Rights Management ES2.5), безопасность VOX (защита почтового ящика паролем, управление доступом к расширенному пространству), безопасная отправка данных (настройка запроса пароля при каждой передаче, ограничение функций отправки файлов / отправки на эл. почту, повторный ввод номера факса, доступ/ограничение передачи с помощью драйвера факса, доступ/ограничение отправки из истории заданий, поддержка S/MIME), отслеживание документов (защита водяными знаками) ¹ Требуется uniFLOW Online / uniFLOW	Финишер для буклетов - AC2	(Включает основные технические характеристики финишера-скрепоксшивателя - AC1.) Формат бумаги для центральной прошивки: A3, A4R, B4, пользовательский формат (от 195,0 x 270,0 мм до 297,0 x 431,8 мм) Ресурс сшивания центральной прошивки: 20 листов x 10 комплектов (52–81,4 г/м ²) (включая 1 лист обложки до 256 г/м ²) Ресурс бесскрепочного сшивания фальцованных листов стопкой: 3 листа (52–105 г/м ²) Источник питания: от основного устройства Габариты (Ш x Г x В): 656 x 623 x 1195 мм (при открытых выдвижном и поворотном лотках) Вес: прибл. 60 кг
Сетевая безопасность	TLS 1.3, IPsec, аутентификация IEEE802.1X, SNMP V3.0, брандмауэр (фильтр адресов IP/MAC), поддержка WPA3 (Wi-Fi), поддержка двойного подключения (проводная/беспроводная ABC, проводная/проводная ABC), отключение неиспользуемых функций (протоколов/приложений, Remote UI, USB-интерфейса), разделение линий связи (G3 FAX, USB-порт, расширенное пространство, сканирование и отправка; защита от вирусов при получении электронных писем)		
Безопасность устройства	Защита данных на SSD-накопителе (шифрование данных на SSD-накопителе (FIPS 140-2/140-3 ¹), блокировка SSD-накопителя), стандартная инициализация SSD-накопителя, Trusted Platform Module (TPM 2.0), функция скрытия журнала заданий, защита целостности файлов ПО МФУ, проверка целостности системы ПО МФУ (NIST SP800-193) с автоматическим восстановлением системы (проверка системы при запуске, обнаружение вторжения в файлы рабочей среды), сертификация на соответствие общим критериям IEEE2600.2 ¹ ожидается подтверждение		
Управление устройством и аудит	Пароль администратора, управление цифровыми сертификатами и ключами, журнал аудита, двухфакторная аутентификация с удаленным управлением, интеграция с внешней системой безопасного аудита (SIEM), журнал данных изображений, параметры политики безопасности		
ТЕХНИЧЕСКИЕ ХАРАКТЕРИСТИКИ			
Условия эксплуатации	Температура: 10–30 °С Относительная влажность: 20–80%		
Источник питания	220–240 В, 50/60 Гц, 10 А		

ТЕХНИЧЕСКИЕ ХАРАКТЕРИСТИКИ

imageRUNNER ADVANCE DX 6980i

ПЕРФОРАТОР - A1 НА 2/4 ОТВЕРСТИЯ

(Требуется финишер-скрепкосшиватель - AC1 или финишер для буклетов - AC2)
Два или четыре отверстия
Допустимая плотность перфорируемой бумаги: 52-256 г/м²
Допустимый формат перфорируемой бумаги: два отверстия — A3, A4, A4R, A5, B4, B5, B5R
Четыре отверстия — A3, A4
Источник питания: от финишера

Перфоратор - A1 на 4 отверстия

(Требуется финишер-скрепкосшиватель - AC1 или финишер для буклетов - AC2)
Четыре отверстия
Допустимая плотность перфорируемой бумаги: 52-256 г/м²
Допустимый формат перфорируемой бумаги: Четыре отверстия: A3, A4, A4R, A5, B4, B5, B5R
Источник питания: от финишера

Устройство вставки документов - P1

(Требуется финишер-скрепкосшиватель - AC1 или финишер для буклетов - AC2)
Количество лотков: 1
Емкость лотков: 100 листов (с бумагой плотностью 80 г/м²)
Допустимый тип бумаги: тонкая, обычная, переработанная, цветная, плотная, с покрытием, документная, фирменный бланк, для таблиц
Допустимые форматы бумаги: A3, A4, A4R, B4, B5, B5R
Допустимая плотность бумаги: 60-256 г/м²
Источник питания: 100-240 В, 50/60 Гц, 1,0 А
Габариты (Ш x Г x В): 247 x 679 x 1242 мм (при установке на устройство: ширина без лотка для документов)
Вес: прибл. 40 кг

Устройство вставки/ фальцовки документов - J1

(Требуется финишер-скрепкосшиватель - AC1 или финишер для буклетов - AC2)
Количество лотков: 1
Поддерживаемые виды фальцовки: Z-фальцовка, С-фальцовка
Допустимый тип бумаги:
Блок вставки: тонкая, обычная, переработанная, цветная, плотная, с покрытием, документная, фирменный бланк, для таблиц
Z-фальцовка / С-фальцовка: тонкая, обычная, переработанная, цветная
Допустимые форматы бумаги:
Устройство вставки: A3, A4, A4R, B4, B5, B5R
Z-фальцовка: A3, A4R, B4
С-фальцовка: A4R
Допустимая плотность бумаги:
Устройство вставки: 60-256 г/м²
Z-фальцовка / С-фальцовка: 60-105 г/м²
Емкость вывода (с бумагой плотностью 80 г/м²):
Вставка: 100 листов
Z-сгиб*: A3, B4: 30 листов (80 г/м²)
A4R: 10 листов
С-сгиб: A4R: 40 листов (80 г/м²)
* Вывод Z-фальцовки на финишер-скрепкосшиватель - AC1 или финишер для буклетов - AC2
Источник питания: 100-240 В, 50/60 Гц, 1,0 А
Габариты (Ш x Г x В): 247 x 679 x 1242 мм (при установке на устройство: ширина без лотка для документов)
Вес: прибл. 76 кг

ДОПОЛНИТЕЛЬНОЕ ОБОРУДОВАНИЕ

Устройства чтения карт памяти

Доступны различные устройства чтения карт памяти (например, MiCard Plus)
Для получения дополнительной информации обратитесь в местный офис Canon.
Картридер - F1
Комплект устройства чтения для копирования - A5

Прочее

Вспомогательная полка - B1
Комплект устройства подачи разделителей - B1
Сдвижной лоток - F1
Цифровая клавиатура - A2
Комплект финишера-стаккивателя - A1

СРЕДСТВА ОБЕСПЕЧЕНИЯ БЕЗОПАСНОСТИ

Защита данных

250 ГБ SSD - A1 (с комплектом для зеркалирования памяти - A1)
SSD-накопитель 1 ТБ - A1
Комплект для зеркалирования памяти - A1

ПАРАМЕТРЫ СИСТЕМЫ И КОНТРОЛЛЕРА

Дополнительные компоненты Печати

Набор международных шрифтов PCL - A1
Комплект принтера PS - BC1

Печать штрихкодов

Комплект для печати штрихкодов - D1

Дополнительные системные компоненты

Комплект последовательного интерфейса - K3
Комплект интерфейса для контроля копирования - A1
Плата для беспроводного подключения к локальной сети - G1

Дополнительные компоненты для факса

Факсимильная плата Super G3 - AX1
Комплект для дистанционного приема - A1
Комплект для расширения IP-факса - B1

ДРУГИЕ ДОПОЛНИТЕЛЬНЫЕ ОПЦИИ

Дополнительные компоненты для обеспечения доступа

Ручка доступа к АПД - A1
Комплект звукового сопровождения - G1
Комплект голосового управления - D1

Картридж со скрепками

Картридж со скрепками - Y1
Картридж со скрепками - Y1

ПО и решения



Сертификаты и совместимость



Canon Inc.
Canon.com

Canon Europe
canon-europe.com

Russian edition

© Canon Europa N.V., 2023