

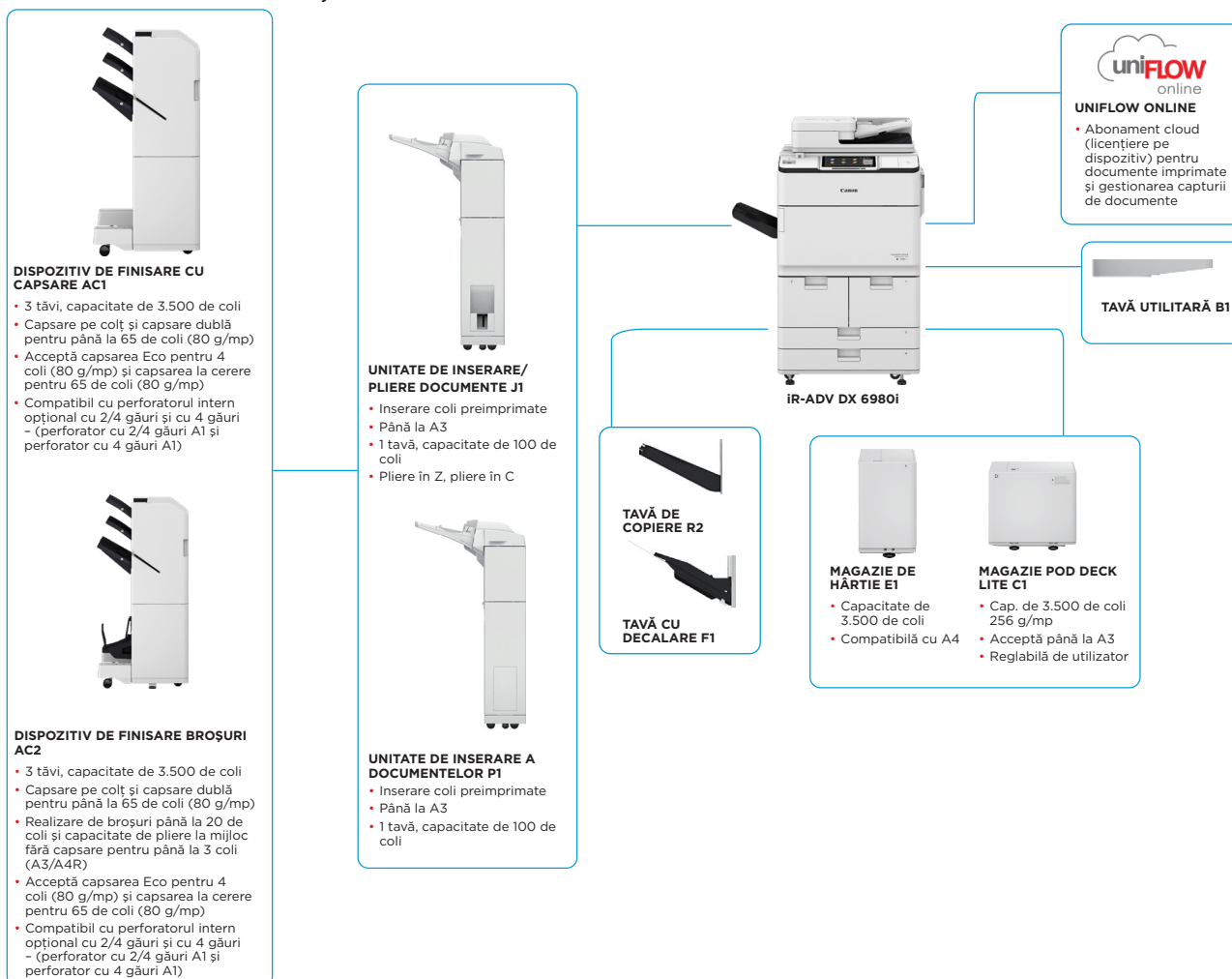
imageRUNNER ADVANCE DX 6980i

ÎMBUNĂTĂȚI EFICIENȚA ACTIVITĂȚII CU UN DISPOZITIV MULTIFUNCȚIONAL A3 MONOCROM CARE EFICIENTIZEAZĂ FLUXURILE DE LUCRU CU AUTOMATIZARE ȘI CONECTIVITATE LA CLOUD



Canon Europe Ltd.
BLI 2023-2024 Most Reliable A3 Brand

PRINCIPALELE OPȚIUNI DE CONFIGURARE



Această configurație este oferită exclusiv în scop ilustrativ. Pentru o listă completă a opțiunilor și relațiile exacte de compatibilitate, consultați [configuratorul de produse](#) online.

Platforma de firmware unificată (UFP) asigură disponibilitatea celor mai recente upgrade-uri ale funcțiilor și protecției, pentru o experiență a utilizatorului îmbunătățită la nivelul întregului portofoliu IR ADVANCE DX.

Canon

SPECIFICAȚII TEHNICE

imageRUNNER ADVANCE DX 6980i

UNITATE PRINCIPALĂ

Tip de echipament

Multifuncțional laser monocrom A3

Funcții de bază

Imprimare, copiere*, scanare*, trimiteră*, stocare și fax opțional*

Procesor

Procesor dual core de 1,8 GHz

Panou de control

Standard: panou tactil color TFT LCD WSVGA de 10,1"

Memorie

Standard: 4,0 GB de RAM

Stocare

Standard: (SSD) 256 GB

Opțional: (SSD) 1 TB

Oglindire unitate hard disk

Opțional

Conexiuni interfață

Rețea

Standard: 1000Base-T/100Base-TX/10Base-T,

Opțional: LAN wireless (IEEE 802.11 b/g/n)

Altele

Standard: USB 2.0 (gazdă) x1, USB 3.0 (gazdă) x1,

USB 2.0 (dispozitiv) x1;

Opțional: interfață serială, interfață de control al copierii

Capacitate de alimentare cu hârtie (A4, 80 g/mp)

Standard: 4.200 de coli

Tavă universală pentru 100 de coli x1

Casetă pentru 550 coli x 2

Magazie de hârtie pentru 1.500 de coli x2

Maximum: 7.700 de coli

(cu magazine de hârtie E1 sau POD Deck Lite C1)

Capacitate de ieșire a hârtiei (A4, 80 g/mp)

250 de coli (cu tava de copiere R2)

Maximum: 3.500 de coli

(cu dispozitiv de finisare cu capsare AC1 sau dispozitiv de finisare broșuri AC2)

Capacități de finisare

Cu opțiuni: sortare, grupare, decalare, capsare, capsare pe mijloc, perforare, capsare Eco, capsare la cerere, inserare documente, pliere în Z, pliere în C

Tipuri de hârtie acceptate

Tava universală: subțire, simplă, reciclată, colorată, carton, hârtie de corespondență, folie transparentă, etichetă, preperforată, hârtie cu antet, hârtie cu tabulatori, hârtie de calc

Magazii de hârtie (dreapta/stânga):

Subțire, simplă, reciclată, colorată, carton, hârtie de corespondență, preperforată, hârtie cu antet

Casete de hârtie (superioară/inferioară):

Subțire, simplă, reciclată, colorată, carton, hârtie de corespondență, preperforată, hârtie cu antet, hârtie cu tabulatori*

*Este necesar accesoriul de alimentare hârtie cu tabulatori B1.

Formate de hârtie acceptate

Tava universală:

Format standard: A3, A4, A4R, A5¹, A5R, A6R²; B4, B5, B5R

Format personalizat: 100,0 x 148,0 mm - 297,0 x 487,7 mm

Dimensiune liberă: 100,0 x 148,0 mm - 297,0 x 487,7 mm

* Greutăți acceptate ale suporturilor: peste 64 g/mp

** Greutăți acceptate ale suporturilor: peste 91 g/mp

Magazii de hârtie (dreapta/stânga):

Format standard: A4, B5

Casete de hârtie (superioară/inferioară):

Format standard: A3, A4, A4R, A5R, B4, B5, B5R

Dimensiune personalizată: 139,7 x 182,0 mm - 297 x 487,7 mm

Greutăți acceptate ale suporturilor

Tava universală: 52 - 256 g/mp

Magazie de hârtie (dreapta/stânga): 52 - 220 g/mp

Casetă de hârtie (superioară/inferioară): 52 - 220 g/mp

Duplex: 52 - 220 g/mp

Mod de încălzire

Mod de pornire rapidă: maximum 4 secunde*

*Interval de timp de la pornirea dispozitivului până la apariția pictogramelor de copiere și activarea sa pentru utilizare pe afișajul panoului tactil

Din modul inactiv: maximum 30 de secunde

De la pornire: 30 secunde sau mai puțin*

*Interval de timp de la pornirea dispozitivului până când acesta este pregătit pentru copiere (fără rezervare pentru imprimare)

Dimensiuni (l x A x H)

670 x 770 x 1.185 mm

*Cu panou de control vertical opțional: 1.170 x 770 x 1.252 mm

Spațiu de instalare (l x A)

De bază: 1.533 x 1.353 mm (cu tavă universală/capac dreapta sus deschis + capac față deschis + tavă de copiere)

Complet configurat: 2.436 x 1.353 mm (cu POD Deck Lite C1 + unitate inserare/pliere documente J1 + dispozitiv de finisare broșuri AC2 / dispozitiv de finisare cu capsare AC1 + capac față unitate principală deschis)

Greutate

Aprox. 219 kg¹

Aprox. 223 kg²

¹Inclusiv ADF, panou tactil plat și recipient de toner.

²Inclusiv ADF, panou tactil vertical opțional și recipient de toner.

SPECIFICAȚII DE IMPRIMARE

Viteză de imprimare

Până la 80 ppm (A4), până la 40 ppm (A3), până la 58 ppm (A4R), până la 35 ppm (A5R)

Rezoluție de imprimare (dpi)

1.200 x 1.200

Limbaje de descriere a paginii

Standard: UFR II, PCL6,

Opțional: Adobe® PostScript® 3™

Imprimare directă

Imprimare de pe dispozitive mobile și din cloud

Tipuri de fișiere acceptate: PDF, EPS, TIFF/JPEG și XPS

AirPrint, Mopria și Universal Print by Microsoft, aplicația Canon

PRINT Business, uniFLOW Online (opțional)

O gamă de soluții software și bazate pe platforma MEAP este disponibilă pentru imprimarea de pe dispozitive mobile sau conectate la internet și cu ajutorul serviciilor cloud, în funcție de cerințele dvs. Pentru mai multe informații, contactați reprezentantul de vânzări

Fonturi

Fonturi PS: 136 Roman

Fonturi PCL: 93 Roman, 10 fonturi Bitmap, 2 fonturi OCR, Andalé Mono WT J/K/S/T¹ (japoneză, coreeană, chineză simplificată și tradițională), fonturi pentru coduri de bare²

¹ Este necesară opțiunea Set de fonturi internaționale PCL A1.

² Este necesară opțiunea Kit de imprimare a codurilor de bare D1.

Funcții de imprimare

Imprimare securizată, filigran securizat, antet/subsol, aspect pagină, imprimare față-verso, formate/orientări variate ale hârtiei, coperti față/spate, reducere toner, imprimare afișe, imprimare cu reținere forțată, data imprimării, imprimare programată, imprimare prin utilizarea unei imprimante virtuale

Sistem de operare

UFR II: Windows®10/11/Server 2012/Server 2012 R2/

Server 2016/Server 2019/Server 2022, MAC OS X

(10.13 sau versiuni ulterioare)

PCL: Windows®10/11/Server 2012/Server 2012 R2/

Server 2016/Server 2019/Server 2022, MAC OS X

(10.13 sau versiuni ulterioare)

PS: Windows®10/11/Server 2012/Server 2012 R2/Server 2016/

Server 2019/Server 2022, MAC OS X

(10.13 sau versiuni ulterioare)

PPD: Windows®10/11, MAC OS X (10.13 sau versiuni ulterioare)

SPECIFICAȚII DE COPIERE

Viteză de copiere

până la 80 ppm (A4), până la 40 ppm (A3), până la 58 ppm (A4R), până la 35 ppm (A5R)

Aprox. 3,1 secunde sau mai puțin

Rezoluție de copiere (dpi)

600 x 600

Copii multiple

Până la 9.999 de exemplare

Densitate copie

Automată sau manuală (9 niveluri)

Mărire

Zoom variabil: 25 - 400 % (trepte de 1 %)

Reducere/mărire presetată: 25 %, 50 %, 70 %, 100 % (1:1),

141 %, 200 %, 400 %

Funcții de copiere

Raporturi de mărire/reducere presetate în funcție de suprafață, față-verso, reglare densitate, selectare tip original, mod întrerupere, carte pe două pagini, original față-verso, creare lucrare, N pe 1, adăugare copertă, inserare coli, originale de formate diferite, numerotare pagini, numerotare set de copii, claritate, ștergere cadru, filigran securizat, data imprimării, margine pagină, imprimare și verificare, negativ/pozitiv, repetare imagini, fuziune blocuri lucrare, imagine oglindă, stocare în căsuță de e-mail, suprapunere imagine, copiere carte de identitate, omitere pagini goale, original cu format liber, copiere rezervată, mostră copiere

SPECIFICAȚII DE SCANARE

Tip

Alimentator automat de documente duplex cu o singură trecere [față-verso pe față-verso (automat)]

*Detectarea alimentării cu coli multiple la alimentator este inclusă.

până la 200 de coli

Capacitate de alimentare cu hârtie alimentator de documente (80 g/mp)

până la 200 de coli

Originale și greutăți acceptate

Platan: coală, carte și obiecte tridimensionale

Greutate hârtie pentru alimentatorul de documente:

Scanare o singură față: 38 - 220 g/mp

Scanare față-verso: 38 - 220 g/mp

*O greutate acceptată pentru A6R sau mai mică este 50 - 220 g/mp.

Formate de hârtie acceptate

Format de scanare max. pe platan: până la 297,0 x 431,8 mm

Format hârtie alimentator de documente:

A3, A4, A4R, A5, A5R, A6R, B4, B5, B5R, B6R,

Format personalizat: 70,0 x 139,7 mm - 304,8 x 431,8 mm

Viteză de scanare (ipm, alb-negru/color, A4)

Scanare o față:

135/135 (300 x 300 dpi, trimiteră),

80/80 (600 x 600 dpi, copiere)

Scanare față-verso:

270/270 (300 x 300 dpi, trimiteră),

160/90 (600 x 600 dpi, copiere)

Rezoluție de scanare (dpi)

Scanare pentru copiere: 600 x 600

Scanare pentru trimiteră: (push) 600 x 600 (SMB/FTP/

WebDAV/IFAX), (pull) 600 x 600

Scanare pentru fax: 600 x 600

Specificații de scanare la cerere

Colour Network ScanGear2. Pentru TWAIN și WIA

SO acceptat: Windows®10/11/Server 2012/Server 2012 R2/

Server 2016/Server 2019/Server 2022

Metodă de scanare

Scanare și trimiteră, scanare prin tragere, scanare către

Box, scanare către Spațiu avansat, scanare către rețea,

scanare către memorie USB, scanare către dispozitiv mobil,

scanare către cloud (uniFLOW)

SPECIFICAȚII DE TRIMITERE

Destinație

Standard: E-mail/Internet FAX (SMTP), SMB3.1.1, FTP,

WebDAV, căsuță poștală

Opțional: Super G3 FAX, IP Fax

Agendă

LDAP (2000)/Local (1600)/Apelare rapidă (200)

Rezoluție de trimitere (dpi)

Trimitere: până la 600 x 600

Tragere: până la 600 x 600

Protocol de comunicație

Fișier: FTP (TCP/IP), SMB3.1.1 (TCP/IP), WebDAV

E-mail/-Fax: SMTP, POP3

Format fișiere

Standard: TIFF, JPEG, PDF (compact, cu posibilitate de căutare, aplicare politică, optimizare pentru web, PDF/A-1b, Trace & Smooth, criptat, semnătură dispozitiv, semnătură utilizator), XPS (compact, cu posibilitate de căutare, semnătură dispozitiv, semnătură utilizator), Office Open XML (PowerPoint, Word)

SPECIFICAȚII TEHNICE

imageRUNNER ADVANCE DX 6980i

Funcții de trimitere universală	Selectare tip original, original față-verso, carte pe două pagini, originale de formate diferite, reglare densitate, claritate, raport copiere, ștergere cadru, creare lucrare, trimitere întârziată, previzualizare, notificare finalizare lucrare, nume fișier, subiect/mesaj, răspuns la, prioritate e-mail, raport TX, orientare conținut original, omitere pagini goale	Consum de energie	Maxim: aprox. 2.400 W Copiere (cu scanare continuă din DADF): aprox. 1.290 W* ¹ În standby: aprox. 256 W* ¹ În modul inactiv: aprox. 0,9 W* ²
SPECIFICAȚII PENTRU FAX		Consum nominal de energie (TEC)*	1,56 kWh *Conform standardului Energy Star 3.0 din S.U.A.
Număr maxim de linii de conectare	2	Niveluri de zgomot	Nivel de putere acustică (LWA_m) Activ (o față) 72 dB, Kv 3 dB *Valoare de referință: măsurată numai pe o unitate cu ISO7779, descrisă cu ISO9296 (2017)
Viteză modem	Super G3: 33,6 kbps G3: 14,4 kbps		Presiune acustică (LpAm) Lângă imprimantă: Activ (o față): 57 dB* Standby: 33 dB* *Valoare de referință: măsurată doar pe o unitate cu ISO7779, descrisă cu ISO9296 (2017)
Metodă de compresie	MH, MR, MMR, JBIG		
Rezoluție (dpi)	400 x 400 (ultrafină), 200 x 400 (superfină), 200 x 200 (fină), 200 x 100 (normală)		
Mărire fișier trimitere/recepție	Trimitere: A3, A4, A4R, A5 ¹ , A5R ¹ , B4, B5 ² , B5R ¹ Primire: A3, A4, A4R, A5R, B4, B5, B5R ¹ Trimis ca A4 ² Trimis ca B4 scurt		
Memorie FAX	Până la 30.000 de pagini (2.000 de lucrări)		
Apelări rapide	Max. 200		
Apelări/destinații de grup	Max. 199 apelări		
Difuzare secvențială	Max. 256 adrese		
Copiere de siguranță în memorie	Da		
Funcții de fax	Nume expeditor (TTI), selectarea liniei telefonice (la trimiterea de faxuri), trimitere directă, trimitere întârziată, previzualizare, notificare la finalizare lucrare, raport TX, întrerupere transmisie, difuzare secvențială, trimitere cu parolă/subadresă, căsuță poștală confidențială, jurnal 2 pe 1	CONSUMABILE	
SPECIFICAȚII DE STOCARE		Cartuș de toner	Toner negru C-EXV 36
Căsuță poștală (număr acceptat)	100 de căsuțe poștale pentru utilizatori, 1 căsuță poștală memorie recepție, 50 de căsuțe poștale confidențiale de fax Maximum 30.000 de pagini (2.000 de lucrări) stocate	Toner (capacitate estimată la acoperire de 6%)	56.000 de pagini
Spațiu avansat	Protocol de comunicații: SMB sau WebDAV PC CLIENT ACCEPTAT: WINDOWS [®] 10/11 CONEXIUNI SIMULTANE (MAX.): SMB: 64, WEBDAV: 3 Standard: 16 GB (cu opțiune: max. 480 GB)	SOFTWARE ȘI ADMINISTRAREA IMPRIMANTEI	
Spațiu disponibil pe disc pentru funcția Spațiu avansat	Autentificare pentru conectare la Spațiu avansat, funcție de ordonare, imprimare fișier PDF cu parolă, compatibilitate cu imageWARE Secure Audit Manager, căutare, previzualizare fișier, gestionare autentificare, deschis publicului, URI TX, copiere de siguranță/restabilire	Urmărire și raportare	
Funcții Spațiu avansat			
SPECIFICAȚII DE SECURITATE		Instrumente de gestionare de la distanță	Pentru informații detaliate, vizitați site-ul nostru web https://www.canon-europe.com/business/
Autentificare și controlul accesului (activare necesară)	Autentificare utilizator (conectare cu fotografie, conectare cu fotografie și PIN, conectare cu card, conectare cu nume de utilizator și parolă, conectare la nivel de funcție, conectare cu dispozitiv mobil), autentificare cu ID de departament (conectare cu ID de departament și PIN, conectare la nivel de funcție), uniFLOW Online Express (conectare cu PIN, conectare cu fotografie, conectare cu fotografie și PIN, conectare cu card, conectare cu card și PIN, conectare cu nume de utilizator și parolă, conectare cu ID de departament și PIN, conectare la nivel de funcție), sistem de gestionare a accesului (control acces)	Software de scanare	Universal Login Manager (ULM) uniFLOW Online Express* *Pentru mai multe informații, consultați fișele de date tehnice pentru uniFLOW Online Express / uniFLOW Online
Securitatea documentelor	Securitatea imprimării (imprimare securizată, imprimare securizată criptată, imprimare cu punere forțată în așteptare, imprimare securizată uniFLOW [®]), Securitatea datelor primite (căsuță poștală de fax confidențială care redirecționează automat documentele primite), Securitatea scanării (PDF criptat, PDF/XPS cu semnătură dispozitiv, PDF/XPS cu semnătură utilizator, integrare cu Adobe LiveCycle [®] Rights Management ES2.5), securitate BOX (căsuță poștală protejată cu parolă, controlul accesului la Spațiul avansat), securitatea datelor trimise (setare pentru solicitarea introducerii parolei per transmisie, funcții de trimitere e-mail/fișier restricționate, confirmare număr fax, permisiune/restricționare transmisii driver fax, permisiune/restricționare trimitere din istoric, compatibilitate S/MIME), urmărire documente (filigran securizat) ¹ Necesită uniFLOW Online / uniFLOW	Instrumente de optimizare	iW Management Console eMaintenance Content Delivery System Network ScanGear
Securitatea rețelei	TLS 1.3, IPsec, autentificare IEEE802.1X, SNMP V3.0, funcționalitate firewall (filtrare adrese IP/MAC), compatibilitate cu WPA3 (Wi-Fi), compatibilitate cu două rețele (LAN prin cablu/LAN wireless, LAN prin cablu/LAN prin cablu), dezactivare funcții neutilizate (activare/dezactivare protocoale/aplicații, activare/dezactivare interfață cu utilizatorul la distanță, activare/dezactivare interfață USB), separare linii de comunicare (FAX G3, port USB, Spațiu avansat, scanare și trimitere - probleme viruși pentru primire e-mail)	Platformă	Canon Driver Configuration Tool Program de instalare a dispozitivului NetSpot MEAP (Multifunctional Embedded Application Platform) Kofax Power PDF (opțional)
Securitatea dispozitivului	Protejarea datelor de pe SSD (criptare date SSD (FIPS 140-2/140-3 ¹), blocare SSD), inițializare SSD standard, Trusted Platform Module (TPM2.0), funcție de ascundere jurnal de lucrări, protejarea integrității software-ului MFD, verificarea integrității software-ului MFD și Platform Firmware Resiliency (NIST SP800-193) cu recuperare automată a sistemului (verificarea sistemului la pornire, detectare intruziune runtime), conformitate cu IEEE2600.2 (certificare Common Criteria) ¹ în curs de confirmare	Administrare documente	
Gestionarea dispozitivelor și audit	Parolă administrator, gestionare certificate digitale și chei, jurnal audit, autentificare prin doi factori pentru gestionare de la distanță, cooperare cu sistemul de audit extern al securității (gestionarea informațiilor și evenimentelor de securitate), jurnalizare date imagini, setare politică de securitate	OPȚIUNI DE ALIMENTARE CU HĂRTIE	
SPECIFICAȚII DE MEDIU		Magazie de hârtie E1	Capacitate hârtie: 3.500 de coli (80 g/mp) Tip de hârtie: subțire, simplă, reciclată, colorată, carton, hârtie de corespondență, preperforată, hârtie cu antet Format hârtie: A4, B5 Greutate hârtie: 52 - 256 g/mp Sursă de alimentare: de la unitatea principală Dimensiuni (l x A x H): 340 x 632 x 572 mm (atașată la unitatea principală) Greutate: aprox. 34 kg
Mediu de utilizare	Temperatură: între 10 și 30 °C Umiditate: 20 - 80 % RH (umiditate relativă) 220-240 V, 50/60 Hz, 10 A	OPȚIUNI DE IEȘIRE*	Capacitate hârtie: 3.500 de coli (80 g/mp) Tip de hârtie: subțire, simplă, reciclată, colorată, carton, hârtie de calc, hârtie de corespondență, folie transparentă, etichetă, preperforată, hârtie cu antet, hârtie cu tabulori Format hârtie: A3, A4, A4R, B4, A5R, B5, B5R, Dimensiune personalizată: 139,7 x 182,0 mm - 297,0 x 487,7 mm Greutate hârtie: 52 - 256 g/mp Sursă de alimentare electrică: 220-240 V, 50/60 Hz, 1,2 A Dimensiuni (l x A x H): 633 x 686 x 574 mm (atașată la unitatea principală) Greutate: aprox. 68 kg *Capacitatea de hârtie poate varia în funcție de tipul/formatul hârtiei.
Sursă de alimentare		POD Deck Lite C1	Furnizează o tavă simplă pentru necesitățile de bază de imprimare. Capacitate: 250/100 de coli (o față/față-verso, 80 g/mp) Dimensiuni (l x A x H): 420 x 382 x 175 mm Capacitatea tăvii (cu hârtie de 80 g/mp): Tavă superioară: A4, A5, A5R, A6R, B5: 250 de coli A3, A4R, B4, B5R: 125 de coli Tavă intermediară: la fel precum tava superioară Tavă inferioară: A4, A5, A5R, B5: 3.000 de coli A3, A4R, B4, B5R: 1.500 de coli A6R: 250 de coli Greutate hârtie: 52 - 256 g/mp Poziție de capsare: în colț, dublă Capacitate de capsare: A4, B5: 65 de coli (52 - 90 g/mp) A3, A4R, B4: 40 de coli (52 - 90 g/mp) Capsare Eco: A3, A4 5 coli (52 - 64 g/mp) 4 coli (65 - 81,4 g/mp) 3 coli (82 - 105 g/mp) Capsare la cerere: 65 de coli Sursă de alimentare: de la unitatea principală Dimensiuni (l x A x H): 656 x 623 x 1195 mm (când tava de extindere și tava rotativă sunt extinse) Greutate: aprox. 36 kg
		Dispozitiv de finisare cu capsare AC1	(include specificațiile de capsare de bază pentru dispozitivul de finisare cu capsare AC1 de mai sus.) Format hârtie capsare pe mijloc: A3, A4R, B4, format personalizat (195 x 270 mm - 297 x 431,8 mm) Capacitate de capsare pentru capsare pe mijloc: 20 de coli x 10 seturi (52 - 81,4 g/mp) (inclusiv 1 coală de copertă de max. 256 g/mp) Capacitate legătură cu pliere fără capsare: 3 coli (52 - 105 g/mp) Sursă de alimentare: de la unitatea principală Dimensiuni (l x A x H): 656 x 623 x 1195 mm (când tava de extindere și tava rotativă sunt extinse) Greutate: aprox. 60 kg
		Dispozitiv de finisare broșuri AC2	

SPECIFICAȚII TEHNICE

imageRUNNER ADVANCE DX 6980i

PERFORATOR CU 2/4 GĂURI A1

(necesită fie dispozitivul de finisare cu capsare AC1, fie dispozitivul de finisare broșuri AC2)

Două sau patru găuri
Greutate acceptată hârtie perforată: 52 - 256 g/mp
Format acceptat al hârtiei de perforat:
Două găuri A3, A4, A4R, A5, B4, B5, B5R
Patru găuri A3, A4

Sursă de alimentare: de la dispozitivul de finisare

Perforator cu 4 găuri A1

(necesită fie dispozitivul de finisare cu capsare AC1, fie dispozitivul de finisare broșuri AC2)

Patru găuri
Greutate acceptată hârtie perforată: 52 - 256 g/mp
Format acceptat al hârtiei de perforat:
Patru găuri A3, A4, A4R, A5, B4, B5, B5R
Sursă de alimentare: de la dispozitivul de finisare

Unitate inserare documente P1

(necesită fie dispozitivul de finisare cu capsare AC1, fie dispozitivul de finisare broșuri AC2)

Număr de tăvi: 1
Capacitate tavă: 100 de coli (cu hârtie de 80 g/mp)
Tip de hârtie acceptat: subțire, simplă, reciclată, colorată, carton, cretată, hârtie de corespondență, hârtie cu antet, hârtie cu tabulatori
Formate de hârtie acceptate: A3, A4, A4R, B4, B5, B5R
Greutate acceptată a hârtiei: 60 - 256 g/mp
Sursă de alimentare electrică: 100-240 V, 50/60 Hz, 1,0A
Dimensiuni (l x A x H): 247 x 679 x 1.242 mm (atașată dispozitivului: lățime fără tava de documente)
Greutate: aprox. 40 kg

Unitate de inserare/pliere documente J1

(necesită fie dispozitivul de finisare cu capsare AC1, fie dispozitivul de finisare broșuri AC2)

Număr de tăvi: 1
Tip de pliere acceptată: pliere în Z, pliere în C
Tip de hârtie acceptat:
Unitate de inserare: subțire, simplă, reciclată, colorată, carton, cretată, hârtie de corespondență, hârtie cu antet, hârtie cu tabulatori
Pliere în Z / pliere în C: subțire, simplă, reciclată, colorată
Formate de hârtie acceptate:
Unitate de inserare: A3, A4, A4R, B4, B5, B5R
Pliere în Z: A3, A4R, B4
Pliere în C: A4R
Greutate acceptată a hârtiei:
Unitate de inserare: 60 - 256 g/mp
Pliere în Z / pliere în C: 60 - 105 g/mp
Capacitate de producție (cu hârtie de 80 g/mp):
Inserare: 100 de coli
Pliere în Z*: A3, B4: 30 de coli (80 g/mp)
A4R: 10 coli
Pliere în C: A4R: 40 de coli (80 g/mp)
*Pliere în Z către dispozitivul de finisare cu capsare AC1 sau dispozitivul de finisare broșuri AC2
Sursă de alimentare electrică: 100-240 V, 50/60 Hz, 1,0A
Dimensiuni (l x A x H): 247 x 679 x 1.242 mm (atașată dispozitivului: lățime fără tava de documente)
Greutate: aprox. 76 kg

ACCESORII HARDWARE

Cititoare de carduri

Sunt disponibile diverse cititoare de carduri, de ex., MiCard Plus.
Contactați biroul local Canon pentru mai multe detalii.
Cititor de carduri pentru copiere F1
Accesorii pentru cititorul de carduri pentru copiere A5

Altele

Tavă utilitară B1
Kit accesorii de alimentare hârtie cu tabulatori B1
Tavă cu decalare F1
Tastatură numerică A2
Kit de aliniere a colilor pentru dispozitivul de finisare A1

OPȚIUNI DE SECURITATE

Securitatea datelor

SSD A1 de 250 GB (utilizat cu kit de mirroring memorie A1)
SSD A1 de 1 TB
Kit de mirroring memorie A1

OPȚIUNI PENTRU SISTEM ȘI CONTROLERE

Accesorii de imprimare

Set de fonturi internaționale PCL A1
Kit imprimantă PS BC1

Imprimare coduri de bare

Kit de imprimare coduri de bare D1

Accesorii de sistem

Kit de interfață serială K3
Kit de interfață pentru controlul copierii A1
Placă LAN wireless G1

Accesorii pentru fax

Placă FAX Super G3 AX1
Kit pentru fax la distanță A1
Kit de extensie IP FAX B1

ALTE OPȚIUNI

Accesorii de accesibilitate

Mâner de acces ADF A1
Kit de comandă vocală G1
Kit de operare vocală D1

Cartuș de capse

Cartuș cu capse X1
Cartuș de capse Y1

Software și soluții



Certificări și compatibilitate



Canon Inc.
canon.com

Canon Europe
canon-europe.com

Romanian edition

© Canon Europa N.V., 2023