

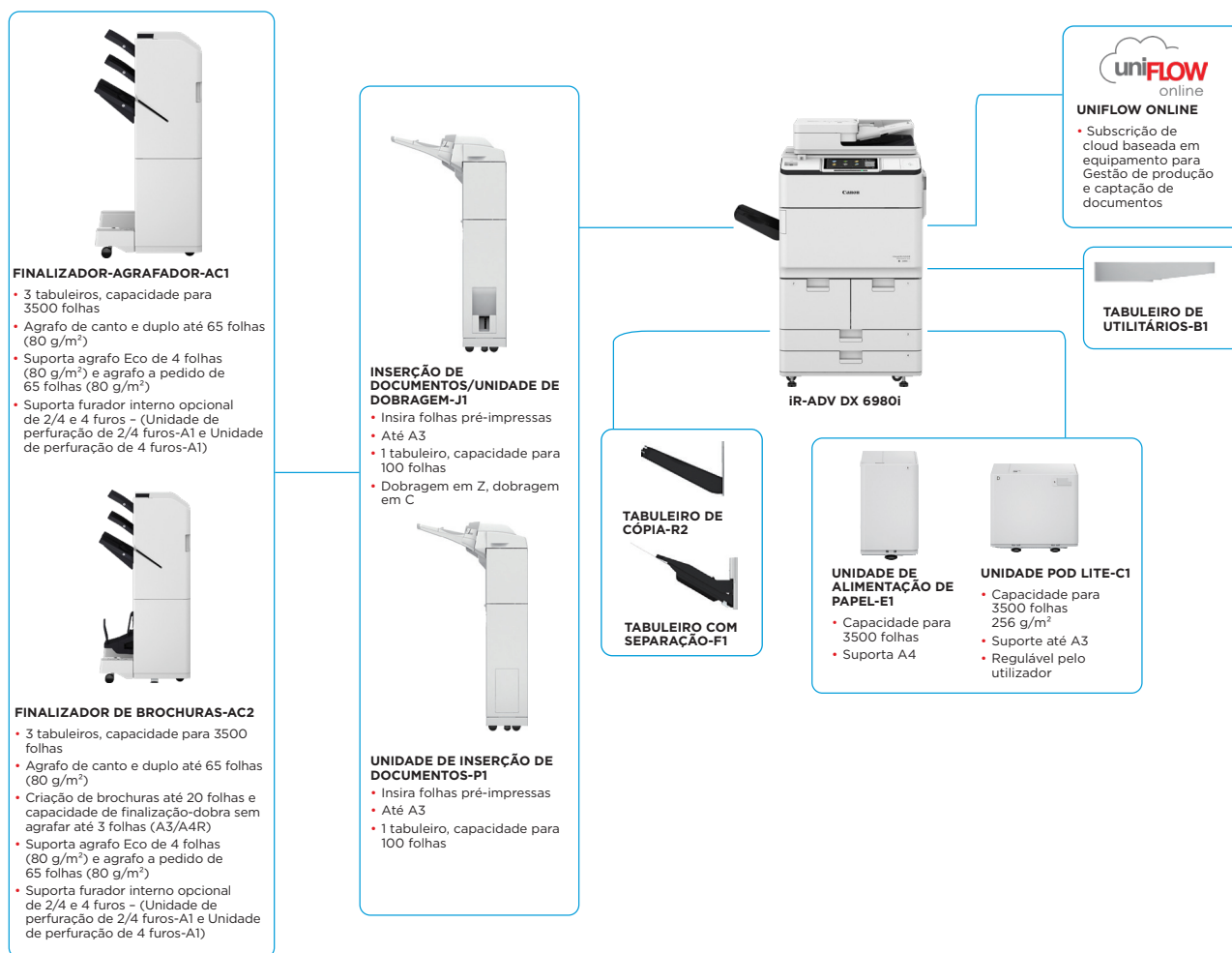
imageRUNNER ADVANCE DX 6980i

AUMENTE A EFICIÊNCIA DA SUA EMPRESA COM UM EQUIPAMENTO MULTIFUNÇÕES MONOCROMÁTICO A3 QUE SIMPLIFICA OS FLUXOS DE TRABALHO COM AUTOMATIZAÇÃO E CONETIVIDADE À CLOUD



Canon Europe Ltd.
BLI 2023-2024 Most Reliable A3 Brand

OPÇÕES DE CONFIGURAÇÃO PRINCIPAIS



Esta configuração simples destina-se apenas a fins ilustrativos. Para obter uma lista completa de opções e a relação exata de compatibilidade, consulte o [configurador de produtos online](#).

A plataforma unificada de firmware (UFP) garante a disponibilidade das atualizações de funcionalidades e de segurança mais recentes, para uma melhor experiência do utilizador em todo o portefólio IR ADVANCE DX.

Canon

CARACTERÍSTICAS TÉCNICAS

imageRUNNER ADVANCE DX 6980i

UNIDADE PRINCIPAL		Tipos de letra	Tipos de letra PS: Roman 136 Tipos de letra PCL: 93 tipos de letra Roman, 10 Bitmap, 2 OCR, Andalé Mono WT J/K/S/T ¹ (japonês, coreano, chinês simplificado e tradicional), tipos de letra de código de barras ²
Tipo de equipamento	Multifunções laser monocromática A3		¹ Requer o tipo de letra internacional PLC-A1 opcional. ² Requer o kit de impressão de códigos de barras-D1 opcional.
Funções principais	Impressão, cópia*, digitalização*, envio*, armazenamento e fax opcional*	Funções de impressão	Impressão protegida, marca de água protegida, cabeçalho/rodapé, esquema da página, impressão frente e verso, orientações/formatos de papel mistos, capa/contracapa, redução de toner, impressão de pôster, suspensão forçada da impressão, data da impressão, impressão agendada, impressão através de impressora virtual
Processador	Processador Dual Core de 1,8 GHz	Sistema operativo	UFRLI: Windows® 10/11/Server 2012/Server 2012 R2/Server 2016/Server 2019/Server 2022, MAC OS X (10.13 ou posterior) PCL: Windows® 10/11/Server 2012/Server 2012 R2/Server 2016/Server 2019/Server 2022, MAC OS X (10.13 ou posterior) PS: Windows® 10/11/Server 2012/Server 2012 R2/Server 2016/Server 2019/Server 2022, MAC OS X (10.13 ou posterior) PPD: Windows® 10/11, MAC OS X (10.13 ou posterior)
Painel de controlo	Standard: ecrã tátil LCD TFT WSVGA a cores de 25,7 cm/10,1"		
Memória	Standard: 4,0 GB de RAM	CARACTERÍSTICAS TÉCNICAS DE CÓPIA	
Armazenamento	Standard: (SSD) 256 GB Opcional: (SSD) 1 TB	Velocidade de cópia	Até 80 ppm (A4), até 40 ppm (A3), até 58 ppm (A4R), até 35 ppm (A5R)
Unidade de disco rígido de espelhamento	Opcional	Tempo de saída da primeira cópia (A4)	Aprox. 3,1 segundos ou menos
Interface de ligação	Rede Standard: 1000Base-T/100Base-TX/10Base-T, Opcional: LAN sem fios (IEEE 802.11 b/g/n) Outros Standard: USB 2.0 (anfitrião) x1, USB 3.0 (anfitrião) x1, USB 2.0 (equipamento) x1, Opcional: interface de série, interface de controlo de cópias	Resolução de cópia (dpi)	600 x 600
Capacidade de fornecimento de papel (A4, 80 g/m²)	Standard: 4200 folhas 1 tabuleiro multifunções para 100 folhas 2 cassetes para 550 folhas 2 unidades de papel para 1500 folhas Máximo: 7700 folhas (com unidade de alimentação de papel-E1 ou unidade POD Lite-C1)	Várias cópias	Até 9999 cópias
Capacidade de saída de papel (A4, 80 g/m²)	250 folhas (com tabuleiro de cópia-R2) Máximo: 3500 folhas (com finalizador-agrafiador-AC1 ou finalizador de folhetos-AC2)	Densidade de cópia	Automática ou manual (9 níveis)
Capacidades de finalização	Com opções: ordenar, agrupar, deslocar, agrafar, finalizar-agrafiar, furar, agrafar eco, agrafar a pedido, inserção de documentos, dobragem em Z, dobragem em C	Ampliação	Zoom variável: 25% a 400% (incrementos de 1%) Redução/ampliação predefinida: 25%, 50%, 70%, 100% (1:1), 141%, 200%, 400%
Tipos de papel suportados	Tabuleiro multifunções: fino, normal, reciclado, colorido, grosso, Bond, transparência, etiqueta, perfurado, timbrado, separadores, vegetal Compartimentos de papel (direita/esquerda): Fino, normal, reciclado, colorido, grosso, Bond, perfurado, timbrado Cassetes de papel (superior/inferior): Fino, normal, reciclado, colorido, grosso, Bond, perfurado, timbrado, separadores* * Requer o acessório de alimentação de separadores-B1.	Funcionalidades de cópia	Rácios R/E predefinidos por área, frente e verso, ajuste da densidade, seleção do tipo de original, modo de interrupção, livro para duas páginas, original frente e verso, criação de trabalho, N em 1, adicionar capa, inserção de folhas, originais de formatos diferentes, numeração de páginas, numeração de conjuntos de cópias, nitidez, apagar moldura, marca de água protegida, data de impressão, intervalo, imprimir e verificar, negativo/positivo, repetir imagens, unir blocos de trabalho, imagem espelhada, armazenar na caixa de correio, sobrepor imagem, cópia do cartão de identificação, ignorar páginas em branco, original de formato livre, cópia de reserva, amostra de cópia
Formatos de papel suportados	Tabuleiro multifunções: Formato standard: A3, A4, A4R, A5*, A5R, A6R*, B4, B5, B5R Formato personalizado: 100,0 x 148,0 mm a 297,0 x 487,7 mm Formato livre: 100,0 x 148,0 mm a 297,0 x 487,7 mm * Gramagens de papel suportadas: mais de 64 g/m ² ** Gramagens de papel suportadas: mais de 91 g/m ²	CARACTERÍSTICAS TÉCNICAS DE DIGITALIZAÇÃO	
Gramagens de papel suportadas	Compartimentos de papel (direita/esquerda): Tamanho standard: A4, B5 Cassetes de papel (superior/inferior): Formato standard: A3, A4, A4R, A5R, B4, B5, B5R Formato personalizado: 139,7 x 182,0 mm a 297 x 487,7 mm	Tipo	Alimentador automático de documentos frente e verso de uma só passagem [Frente e verso para frente e verso (automático)] * A função de detetar alimentação de várias folhas é suportada
Tempo de aquecimento	Modo de arranque rápido: 4 segundos ou menos* * Período de tempo após ligar o equipamento até o ícone de cópia ser apresentado e estar ativo para utilização no ecrã tátil Após modo de suspensão: 30 segundos ou menos Após ligar: 30 segundos ou menos* * Período de tempo após ligar o equipamento até a cópia estar pronta (sem reserva de impressão)	Capacidade de papel do alimentador de documentos (80 g/m²)	Até 200 folhas
Dimensões (L x P x A)	670 x 770 x 1185 mm * Com painel de controlo vertical opcional: 1170 x 770 x 1252 mm	Originais e gramagens aceitáveis	Vidro de exposição: folha, livro e objetos tridimensionais Gramagem de papel do alimentador de documentos: Digitalização de uma face: 38 a 220 g/m ² Digitalização frente e verso: 38 a 220 g/m ² * Um peso aceitável de A6R ou inferior é de 50 a 220 g/m ² .
Espaço para instalação (L x P)	Básico: 1533 x 1353 mm (com tabuleiro multifunções/tampa superior direita aberto + tampa frontal aberta + tabuleiro de cópia) Totalmente configurada: 2436 x 1353 mm (com unidade POD Lite-C1 + inserção de documentos/unidade de dobragem-J1 + finalizador de brochuras-AC2/finalizador-agrafiador-AC1 + tampa da frente da unidade principal aberta)	Formatos de papel suportados	Formato de digitalização máx. do vidro de exposição: até 297,0 mm x 431,8 mm Formato de papel do alimentador de documentos: A3, A4, A4R, A5, A5R, A6R, B4, B5, B5R, B6R, Formato personalizado: 70,0 x 139,7 mm a 304,8 x 431,8 mm
Peso	Aprox. 219 kg ¹ , Aprox. 223 kg ² ¹ Incluindo ADF, ecrã tátil plano e frasco de toner. ² Incluindo ADF, ecrã tátil vertical opcional e frasco de toner.	Velocidade de digitalização (ipm: preto e branco/a cores, A4)	Digitalização de uma face: 135/135 (300 x 300 dpi, envio), 80/80 (600 x 600 dpi, cópia), Digitalização frente e verso: 270/270 (300 x 300 dpi, envio), 160/90 (600 x 600 dpi, cópia)
CARACTERÍSTICAS TÉCNICAS DE IMPRESSÃO		Resolução de digitalização (dpi)	Digitalização para cópia: 600 x 600 Digitalização para envio: (Push) 600 x 600 (SMB/FTP/WebDAV/IFAX), (Pull) 600 x 600 Digitalização para fax: 600 x 600
Velocidade de impressão	Até 80 ppm (A4), até 40 ppm (A3), até 58 ppm (A4R), até 35 ppm (A5R)	Caraterísticas técnicas de digitalização a pedido	Colour Network ScanGear2. Para TWAIN e WIA SO suportados: Windows® 10/11/Server 2012/Server 2012 R2/Server 2016/Server 2019/Server 2022
Resolução de impressão (dpi)	1200 x 1200	Método de digitalização	Digitalização Push, digitalização Pull, digitalização para o Box, digitalização para espaço avançado, digitalização para rede, digitalização para dispositivo de memória USB, digitalização para dispositivo móvel, digitalização para a cloud (uniFLOW Online)
Linguagens de descrição de página	Standard: UFRLI, PCL6, Opcional: Adobe®PostScript®3™	CARACTERÍSTICAS TÉCNICAS DE ENVIO	
Impressão direta	Tipos de ficheiros suportados: PDF, EPS, TIFF/JPEG e XPS.	Destino	Standard: e-mail/Internet FAX (SMTP), SMB3.1.1, FTP, WebDAV, Mail Box Opcional: Super G3 FAX, IP Fax
Impressão a partir de dispositivos móveis e da cloud	AirPrint, Mopria e Universal Print da Microsoft, Canon PRINT Business, uniFLOW Online (opcional) Está disponível uma gama de software e de soluções baseadas em MEAP para impressão a partir de dispositivos móveis ou de equipamentos ligados à Internet e de serviços de funcionamento na cloud, consoante os seus requisitos. Contacte o seu representante local para obter mais informações	Livro de endereços	LDAP (2000)/local (1600)/marcação rápida (200)
		Resolução de envio (dpi)	Push: até 600 x 600 Pull: até 600 x 600
		Protocolo de comunicação	Ficheiro: FTP (TCP/IP), SMB 3.1.1 (TCP/IP), WebDAV E-mail/i-Fax: SMTP, POP3
		Formato de ficheiro	Standard: TIFF, JPEG, PDF (compacto, pesquisável, política de aplicação, otimização para Web, PDF/A-1b, Trace & Smooth, encriptado, assinatura do equipamento, assinatura do utilizador), XPS (compacto, pesquisável, assinatura do equipamento, assinatura do utilizador), Office Open XML (PowerPoint, Word)

CARACTERÍSTICAS TÉCNICAS

imageRUNNER ADVANCE DX 6980i

Funções de envio universal	Seleção do tipo de original, original frente e verso, livro para duas páginas, originais de tamanhos diferentes, ajuste da densidade, nitidez, rácio de cópias, apagar moldura, criação de trabalho, envio atrasado, pré-visualização, aviso de trabalho concluído, nome do ficheiro, sujeito/mensagem, responder a, prioridade de e-mail, relatório TX, orientação de conteúdo original, ignorar páginas em branco	Consumo de energia	Máximo: aprox. 2400 W Cópia (com digitalização contínua DADF): aprox. 1290 W ¹ Em espera: aprox. 256 W ¹ Modo de suspensão: aprox. 0,9 W ²
CARACTERÍSTICAS TÉCNICAS DE FAX		Consumo elétrico típico (TEC)*	1,56 kWh * Em conformidade com a norma Energy Star 3.0 dos EUA
Número máximo de linhas de ligação	2	Níveis de ruído	Nível de potência sonora (LWA_m) Ativa (uma face) 72 dB, Kv 3 dB *Valor de referência: apenas uma unidade medida com base na norma ISO 7779, descrita com base na norma ISO 9296 (2017)
Velocidade do modem	Super G3: 33,6 Kbps G3: 14,4 Kbps	CONSUMÍVEIS	Pressão sonora (LpAm) Posição de utilizador: Ativa (uma face): 57 dB* Em espera: 33 dB* * Valor de referência: apenas uma unidade medida com base na norma ISO 7779, descrita com base na norma ISO 9296 (2017)
Método de compressão	MH, MR, MMR, JBIG	Cartridge de toner	Toner preto C-EXV 36
Resolução (dpi)	400 x 400 (ultrafina), 200 x 400 (superfina), 200 x 200 (fina), 200 x 100 (normal)	Toner (rendimento estimado a 6% da cobertura)	56 000 páginas
Formato de envio/receção	Envio: A3, A4, A4R, A5 ¹ , A5R ¹ , B4, B5 ² , B5R ¹ Receção: A3, A4, A4R, A5R, B4, B5, B5R ¹ Enviado como A4 ² Enviado como B4 curto	GESTÃO DO SOFTWARE E DA IMPRESSORA	Para obter informações detalhadas, visite o nosso Website https://www.canon.pt/business/
Memória de fax	Até 30 000 páginas [2000 trabalhos]	Monitorização e criação de relatórios	Universal Login Manager (ULM) uniFLOW Online Express* * Para obter mais informações, consulte as fichas técnicas do uniFLOW Online Express/uniFLOW Online
Marcações rápidas	Máx. 200	Ferramentas de gestão remota	iW Management Console eMaintenance Content Delivery System Network ScanGear
Marcações por grupos/destinos	Máx. 199 marcações rápidas	Software de digitalização	Ferramentas de otimização
Transmissão sequencial	Máx. 256 endereços	Plataforma	Administração de documentos
Cópia de segurança da memória	Sim	OPÇÕES DE FORNECIMENTO DE PAPEL	Unidade de alimentação de papel-E1
Funções de fax	Nome do remetente (TTI), selecionar a linha telefónica (ao enviar de fax), envio direto, envio programado, pré-visualização, aviso de trabalho concluído, relatório TX, interromper transmissão, transmissão sequencial, envio de palavra-passe/subendereços, caixa de correio confidencial, registo de 2 para 1	Unidade de alimentação de papel-E1	Capacidade de papel: 3500 folhas (80 g/m ²) Tipo de papel: fino, normal, reciclado, colorido, grosso, Bond, perfurado, timbrado Tamanho de papel: A4, B5 Gramagem de papel: 52 a 256 g/m ² Fonte de alimentação: a partir da unidade principal Dimensões (L x P x A): 340 x 630 x 572 mm (anexo à unidade principal) Peso: aprox. 34 kg
CARACTERÍSTICAS TÉCNICAS DE ARMAZENAMENTO		Unidade POD Lite-C1	Capacidade de papel: 3500 folhas (80 g/m ²) Tipo de papel: fino, normal, reciclado, colorido, grosso, vegetal, Bond, transparência, etiqueta, perfurado, timbrado, separadores Formato de papel: A3, A4, A4R, B4, A5R, B5, B5R, Formato personalizado: 139,7 x 182,0 mm a 297,0 a 487,7 mm Gramagem de papel: 52 a 256 g/m ² Fonte de alimentação: 220-240 V, 50/60 Hz, 1,2 A Dimensões (L x P x A): 633 x 686 x 574 mm (anexo à unidade principal) Peso: aprox. 68 kg * A capacidade de papel pode variar consoante o tipo/formato de papel.
Caixa de correio (número suportado)	100 caixas de entrada do utilizador, 1 caixa de entrada RX da memória, 50 caixas de entrada de fax confidenciais Máximo de 30 000 páginas (2000 trabalhos) armazenadas	OPÇÕES DE SAÍDA*	Tabuleiro de cópia-R2
Espaço avançado	Protocolo de comunicação: SMB ou WebDAV PC DE CLIENTE SUPOSTADO: WINDOWS [®] 10/11 LIGAÇÕES SIMULTÂNEAS (MÁX.): SMB: 64, WEBDAV: 3	Tabuleiro de cópia-R2	Proporciona um tabuleiro simples para as necessidades básicas de saída. Capacidade: 250/100 folhas (uma face/frente e verso, 80 g/m ²) Dimensões (L x P x A): 420 x 382 x 175 mm
Espaço avançado disponível espaço em disco	Standard: 16 GB (Com opção: máx. 480 GB.)	Finalizador-agrafiador-AC1	Capacidade do tabuleiro (com papel de 80 g/m ²): Tabuleiro superior: A4, A5, A5R, A6R, B5: 250 folhas A3, A4R, B4, B5R: 125 folhas Tabuleiro intermédio: igual ao tabuleiro superior Tabuleiro inferior: A4, A5, A5R, B5: 3000 folhas A3, A4R, B4, B5R: 1500 folhas A6R: 250 folhas Gramagem de papel: 52 a 256 g/m ² Posição do agrafador: canto, duplo Capacidade do agrafador: A4, B5: 65 folhas (52 a 90 g/m ²) A3, A4R, B4: 40 folhas (52 a 90 g/m ²) Agrafar eco: A3, A4 5 folhas (52 a 64 g/m ²) 4 folhas (65 a 81,4 g/m ²) 3 folhas (82 a 105 g/m ²) Agrafar a pedido: 65 folhas Fonte de alimentação: a partir da unidade principal Dimensões (L x P x A): 656 x 623 x 195 mm (quando o tabuleiro de extensão e o tabuleiro rotativo estão estendidos) Peso: aprox. 36 kg (Inclui as especificações básicas deagrafamento do finalizador-agrafiador-AC1 acima.) Formato de papel para finalizar-agrafiar: A3, A4R, B4, tamanho personalizado (195,0 x 270,0 mm a 297,0 x 431,8 mm) Capacidade dos agrafos para Finalizar-Agrafar: 20 folhas x 10 conjuntos (52 a 81,4 g/m ²) (incluindo 1 capa até 256 g/m ²) Capacidade de conjunto dobrado sem agrafar: 3 folhas (52 a 105 g/m ²) Fonte de alimentação: a partir da unidade principal Dimensões (L x P x A): 656 x 623 x 1195 mm (quando o tabuleiro de extensão e o tabuleiro rotativo estão estendidos) Peso: aprox. 60 kg
Caraterísticas do Advanced Space	Autenticação para início de sessão de espaço avançado, função de ordenação, impressão de ficheiro PDF com uma palavra-passe, compatibilidade com o imageWARE Secure Audit Manager, pesquisa, pré-visualização do ficheiro, gestão de autentificação, aberto ao público, URI TX, cópia de segurança/restauro	Finalizador de brochuras-AC2	
CARACTERÍSTICAS TÉCNICAS DE SEGURANÇA			
Autenticação e controlo de acesso (ativação necessária)	Autenticação do utilizador (início de sessão com fotografia, início de sessão com PIN e fotografia, início de sessão por cartão, início de sessão ao nível da função, início de sessão através de dispositivo móvel), autenticação por ID de Departamento (ID de Departamento e início de sessão por PIN, início de sessão ao nível da função), uniFLOW Online Express (início de sessão por PIN, início de sessão com fotografia, início de sessão com PIN e fotografia, início de sessão por cartão, início de sessão por cartão e PIN, início de sessão com nome de utilizador e palavra-passe, ID de Departamento e início de sessão por PIN, início de sessão ao nível da função), sistema de gestão de acesso (controlo de acesso)		
Segurança dos documentos	Segurança de impressão (impressão segura, impressão segura encriptada, suspensão forçada de impressões, impressão segura uniFLOW [®]), segurança de receção de dados (caixa de entrada de faxes confidenciais, encaminhamento automático de documentos recebidos) Segurança de digitalização (PDF encriptado, assinatura digital em PDF/XPS, assinatura do utilizador em PDF/XPS, integração Adobe LiveCycle [®] Rights Management ES2.5), segurança de caixa (proteção da caixa de correio com palavra-passe, controlo de acesso ao espaço avançado), Segurança de envio de dados (Definição para solicitar a introdução de palavra-passe em cada transmissão, funções restritas de envio de e-mail/ficheiro, confirmação de número de FAX, permitir/restringir transmissões do controlador de fax, permitir/restringir o envio do histórico, compatibilidade com S/MIME), rastreio de documentos (marca de água de segurança) ¹ Requer uniFLOW Online/uniFLOW		
Segurança de rede	TLS 1.3, IPsec, autenticação IEEE802.1X, SNMP V3.0, funcionalidade de firewall (filtragem de IP/ endereço MAC), suporte para WPA3 (Wi-Fi), suporte de rede dupla (LAN com fios/LAN sem fios, LAN com fios/LAN com fios), desativação de funções não utilizadas (ativação/desativação de protocolos/aplicações, ativação/desativação de IU Remota, ativação/desativação da interface USB), separação das linhas de comunicação (G3 FAX, porta USB, espaço avançado, digitalização e envio - preocupação com vírus na receção de e-mail)		
Segurança do equipamento	Proteção dos dados SSD (encriptação dos dados SSD [FIPS 140-2/140-3 ¹], bloqueio de SSD), inicialização padrão de SSD, Trusted Platform Module (TPM 2.0), função de ocultação do registo do trabalho, proteção da integridade do software da MFD, verificação da integridade do software da MFD e da resiliência do firmware da plataforma (NIST SP800-193) com recuperação automática do sistema (verificação do sistema no arranque, deteção de intrusão durante a execução), conformidade com IEEE2600.2 (certificação de critérios comuns) ¹ validação pendente		
Auditoria e gestão e auditoria	Palavra-passe de administrador, certificado digital e gestão de chaves, registo de auditoria, gestão remota, autenticação de dois fatores, coordenação com o sistema de auditoria de segurança externo (Security Information and Event Management), registo de dados de imagem, programação da política de segurança		
CARACTERÍSTICAS TÉCNICAS AMBIENTAIS			
Ambiente de funcionamento	Temperatura: 10 a 30 °C Humidade: 20 a 80% HR (humidade relativa)		
Fonte de alimentação	220-240 V, 50/60 Hz, 10 A		

CARACTERÍSTICAS TÉCNICAS

imageRUNNER ADVANCE DX 6980i

UNIDADE DE PERFURAÇÃO DE 2/4 FUROS-A1

(Requer o finalizador-agrafiador-AC1 ou o finalizador de panfletos-AC2)
Dois ou quatro furos
Gramagem do papel aceite para perfuração: 52 a 256 g/m²
Formato de papel aceitável para perfuração:
Dois furos: A3, A4, A4R, A5, B4, B5, B5R
Quatro furos A3, A4
Fonte de alimentação: a partir do finalizador

Unidade de perfuração de 4 furos-A1

(Requer o finalizador-agrafiador-AC1 ou o finalizador de panfletos-AC2)
Quatro furos
Gramagem do papel aceite para perfuração: 52 a 256 g/m²
Formato de papel aceitável para perfuração:
Quatro furos: A3, A4, A4R, A5, B4, B5, B5R
Fonte de alimentação: a partir do finalizador

Unidade de inserção de documentos-P1

(Requer o finalizador-agrafiador-AC1 ou o finalizador de panfletos-AC2)
Número de tabuleiros: 1
Capacidade do tabuleiro: 100 folhas (com papel de 80 g/m²)
Tipo de papel aceite: fino, normal, reciclado, colorido, grosso, revestido, Bond, timbrado, separadores
Formatos de papel aceites: A3, A4, A4R, B4, B5, B5R
Gramagem aceite: 60 a 256 g/m²
Fonte de alimentação: 100-240 V, 50/60 Hz, 1,0 A
Dimensões (L x P x A): 247 x 679 x 1242 mm
(acoplado ao equipamento: largura excluindo o tabuleiro de documentos)
Peso: aprox. 40 kg

Unidade de inserção de documentos/dobragem-J1

(Requer o finalizador-agrafiador-AC1 ou o finalizador de panfletos-AC2)
Número de tabuleiros: 1
Tipo de dobragem suportada: dobragem em Z, dobragem em C
Tipo de papel aceite:
Unidade de inserção: fino, normal, reciclado, a cores, grosso, revestido, Bond, timbrado, separadores
Dobragem em Z/Dobragem em C: fino, normal, reciclado, colorido
Formatos de papel aceitáveis:
Unidade de inserção: A3, A4, A4R, B4, B5, B5R
Dobragem em Z: A3, A4R, B4
Dobragem em C: A4R
Gramagens de papel aceites:
Unidade de inserção: 60 a 256 g/m²
Dobragem em Z/dobragem em C: 60 a 105 g/m²
Capacidade de produção (com papel de 80 g/m²):
Inserção: 100 folhas
Dobragem em Z*: A3, B4: 30 folhas (80 g/m²)
A4R: 10 folhas
Dobragem em C: A4R: 40 folhas (80 g/m²)
*Saída da dobragem em Z para o finalizador-agrafiador-AC1 ou finalizador de brochuras-AC2
Fonte de alimentação: 100-240 V, 50/60 Hz, 1,0 A
Dimensões (L x P x A): 247 x 679 x 1242 mm (acoplado ao equipamento: largura excluindo o tabuleiro de documentos)
Peso: aprox. 76 kg

ACESSÓRIOS DE HARDWARE

Leitores de cartões

Vários leitores de cartões disponíveis, por exemplo, MiCard Plus. Contacte o representante local da Canon para obter mais informações.

Leitor de cartões de cópias-F1
Acessório do leitor de cartões de cópias-A5

Outros

Tabuleiro de utilitários-B1
Kit de fixação do alimentador de separadores-B1
Tabuleiro com separação-F1
Teclado numérico-A2
Kit de tração de finalização-A1

OPÇÕES DE SEGURANÇA

Segurança de dados

SSD de 250 GB-A1 (utilização com kit de espelhamento de memória-A1)
SSD de 1 TB-A1
Kit de espelhamento de memória-A1

OPÇÕES DO SISTEMA E DO CONTROLADOR

Acessórios de impressão

Conjunto de tipos de letra PCL internacionais-A1
Kit de impressão por PS BC1

Impressão de códigos de barras

Kit de impressão de códigos de barras-D1

Acessórios do sistema

Kit de interface de série-K3
Kit de interface de controlo de cópias-A1
Placa de LAN sem fios-G1

Acessórios de fax

Placa de FAX Super G3-AX1
Kit de fax remoto-A1
Kit de expansão de IP Fax-B1

OUTRAS OPÇÕES

Acessórios de acessibilidade

Sistema de acesso de ADF-A1
Kit de orientação por voz-G1
Kit de funcionamento por voz-D1

Cartridge de agrafos

Cartridge de agrafos-X1
Cartridge de agrafos-Y1

Software e soluções



Certificações e compatibilidade



Canon Inc.
canon.com

Canon Portugal
canon.pt

Portuguese edition

© Canon Portugal S.A., 2023