

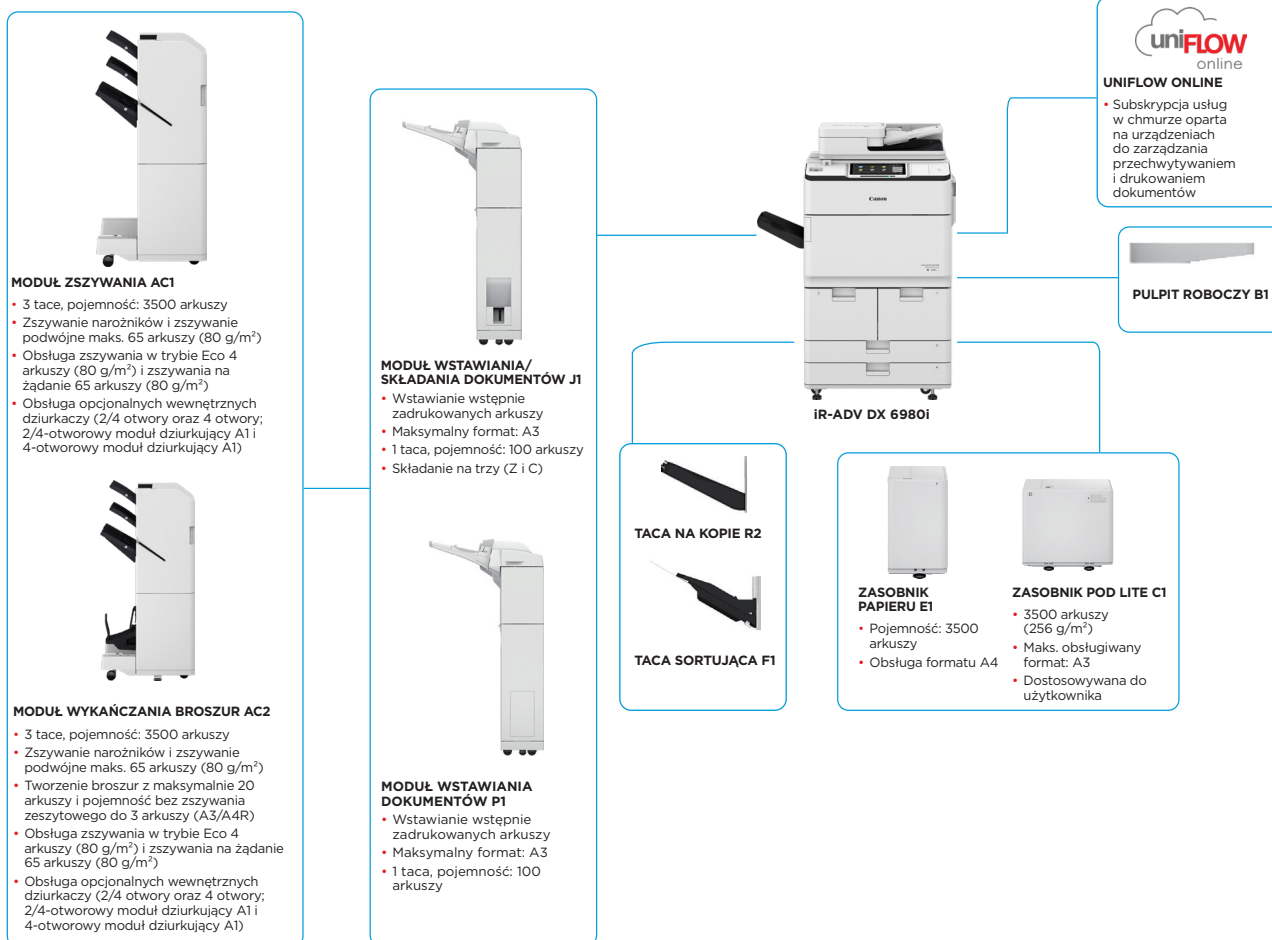
# imageRUNNER ADVANCE DX 6980i

## MONOCHROMATYCZNE URZĄDZENIE WIELOFUNKCYJNE A3, KTÓRE USPRAWNIA PRACĘ POPRZĘZ AUTOMATYZACJĘ PROCESÓW I ŁĄCZNOŚĆ Z USŁUGAMI W CHMURZE



Canon Europe Ltd.  
BLI 2023-2024 Most Reliable A3 Brand

### GŁÓWNE OPCJE KONFIGURACJI



Konfiguracja wyłączona do celów ilustracyjnych. Pełną listę opcji oraz dokładne informacje na temat zgodności można znaleźć w internetowym [konfiguratorze produktów](#).

Zunifikowana platforma oprogramowania układowego gwarantuje dostępność najnowszych aktualizacji funkcji i zabezpieczeń, a w efekcie zwiększa wygodę korzystania z całej gamy produktów IR ADVANCE DX.

**Canon**

# DANE TECHNICZNE

# imageRUNNER ADVANCE DX 6980i

## MODUŁ GŁÓWNY

<b>Typ urządzenia</b>	Monochromatyczne laserowe urządzenie wielofunkcyjne A3
<b>Główne funkcje</b>	Drukowanie, kopiowanie*, skanowanie*, wysyłanie*, przechowywanie i opcjonalnie faks*
<b>Procesor</b>	Dwurdzeniowy procesor o częstotliwości 1,8 GHz
<b>Panel sterowania</b>	Standardowo: kolorowy ekran dotykowy LCD TFT WSVGA o przekątnej 10,1 cala
<b>Pamięć</b>	Standardowo: 4,0 GB pamięci RAM
<b>Pamięć masowa</b>	Standardowo: (SSD) 256 GB Opcjonalnie: (SSD) 1 TB
<b>Dysk twardy w systemie mirroring (kopia lustrzana)</b>	Opcjonalnie
<b>Interfejsy podłączeniowe</b>	Sieć Standardowo: 1000Base-T/100Base-TX/10Base-T Opcjonalnie: bezprzewodowa sieć LAN (IEEE 802.11 b/g/n) Inne informacje Standardowo: 1 port USB 2.0 (host), 1 port USB 3.0 (host) 1 port USB 2.0 (urządzenie) Opcjonalnie: interfejs szeregowy, interfejs kontroli kopiowania

<b>Pojemność podajników papieru (A4, 80 g/m<sup>2</sup>)</b>	Standardowo: 4200 arkuszy 1 taca wielofunkcyjna na 100 arkuszy 2 kasety na 550 arkuszy 2 zasobniki papieru na 1500 arkuszy Maksymalnie: 7700 arkuszy (z zasobnikiem papieru E1 lub POD Deck Lite C1)
--	--

<b>Pojemność tacy odbiorczej (A4, 80 g/m<sup>2</sup>)</b>	250 arkuszy (z tacą na kopie R2) Maksymalnie: 3500 arkuszy (z modułem wykańczania zszywania AC1 lub modułem wykańczania broszur AC2)
---	---

<b>Funkcje wykańczania</b>	Dodatkowe opcje: sortowanie, grupowanie, przesunięcie, zszywanie, oprawa zeszytowa, dziurkowanie, zszywanie w trybie Eco, zszywanie na żądanie, wstawianie dokumentów, składanie w harmonijkę, składanie na trzy (Z), składanie na trzy (C)
----------------------------	---

<b>Typy obsługiwanych nośników</b>	Taca wielofunkcyjna: papier cienki, papier zwykły, papier makulaturowy, papier kolorowy, papier o dużej gramaturze, papier do drukarek, folia przezroczysta, etykiety, papier perforowany, papier firmowy, zakładki, kalka kreślarska  Zasobniki papieru (z prawej/lewej strony): Papier cienki, papier zwykły, papier makulaturowy, papier kolorowy, papier o dużej gramaturze, papier do drukarek, papier perforowany, papier firmowy  Kaseta na papier (górna/dolna): Papier cienki, papier zwykły, papier makulaturowy, papier kolorowy, papier o dużej gramaturze, papier do drukarek, papier perforowany, papier firmowy, zakładki* * Wymagany jest zestaw podawania zakładek BT.
------------------------------------	--

<b>Formaty obsługiwanych nośników</b>	Podajnik uniwersalny: Rozmiar standardowy: A3, A4, A4R, A5*, A5R, A6R <sup>1,2</sup> , B4, B5, B5R Rozmiar niestandardowy: od 100 × 148,0 mm do 297,0 × 487,7 mm Dowolny rozmiar (od 100,0 × 148,0 mm do 297,0 × 487,7 mm) * Obsługiwana gramatura nośników: powyżej 64 g/m <sup>2</sup> ** Obsługiwana gramatura nośników: powyżej 91 g/m <sup>2</sup>  Zasobniki papieru (z prawej/lewej strony): Standardowe formaty: A4, B5  Kaseta na papier (górna/dolna): Rozmiar standardowy: A3, A4, A4R, A5R, B4, B5, B5R Rozmiar niestandardowy: od 139,7 × 182,0 mm do 297 × 487,7 mm
---------------------------------------	---

<b>Obsługiwana gramatura nośników</b>	Taca wielofunkcyjna: 52-256 g/m <sup>2</sup> Zasobniki papieru (z prawej/lewej strony): 52-220 g/m <sup>2</sup> Kaseta na papier (górna/dolna): 52-220 g/m <sup>2</sup> Druk dwustronny: 52-220 g/m <sup>2</sup>
---------------------------------------	---

<b>Czas rozgrzewania</b>	Tryb szybkiego uruchamiania: maks. 4 s* * Czas od włączenia zasilania urządzenia do pojawienia się ikony kopiowania i uaktywnienia się jej na wyświetlaczu panelu dotykowego.  Od wyjścia z trybu uśpienia: maks. 30 s Od włączenia zasilania: maks. 30 s* * Czas od włączenia zasilania urządzenia do momentu, gdy urządzenie jest gotowe do kopiowania (bez rezerwy drukowania).
--------------------------	---

<b>Wymiary (szer. × dł. × wys.)</b>	670 × 770 × 1185 mm * Z opcjonalnym pionowym panelem dotykowym: 1170 × 770 × 1252 mm
-------------------------------------	---

<b>Miejsce na instalację (szer. × dł.)</b>	Podstawowy: 1533 × 1353 mm (wysunięta taca wielofunkcyjna, otwarta przódna prawa pokrywa + otwarta przódna pokrywa + taca na kopie) Pełna konfiguracja: 2436 × 1353 mm (zasobnik POD Lite C1 + moduł wstawiania/składania dokumentów J1 + moduł wykańczania broszur AC2 lub moduł wykańczania zszywania AC1 + otwarta przódna pokrywa modułu głównego)
--	---

<b>Masa</b>	Okolo 219 kg <sup>1</sup> Okolo 223 kg <sup>2</sup> <sup>1</sup> Z podajnikiem ADF, płaskim panelem dotykowym i butelką na toner. <sup>2</sup> Z podajnikiem ADF, opcjonalnym pionowym panelem dotykowym i butelką na toner.
-------------	---

## DANE TECHNICZNE WYDRUKU

<b>Szybkość drukowania</b>	do 80 str./min (A4), do 40 str./min (A3), do 58 str./min (A4R), do 35 str./min (A5R)
<b>Rozdzielczość drukowania (dpi)</b>	1200 × 1200
<b>Języki opisu strony</b>	Standardowo: UFRIL, PCL6 Opcjonalnie: Adobe®PostScript®3™
<b>Drukowanie bezpośrednie</b>	Obsługiwane typy plików: PDF, EPS, TIFF/JPEG i XPS
<b>Drukowanie z urządzeń przenośnych i chmury</b>	AirPrint, Mopria, Universal Print firmy Microsoft, Canon PRINT Business, uniFLOW Online (opcjonalnie) Oferujemy całą gamę dopasowanego do wymagań użytkowników oprogramowania i rozwiązań opartych na platformie MEAP do obsługi drukowania z urządzeń mobilnych, urządzeń z dostępem do Internetu i usług opartych na chmurze. W celu uzyskania dalszych informacji należy skontaktować się z przedstawicielem handlowym.

<b>Czcionki</b>	Czcionki PS: 136 romańskich Czcionki PCL: 93 romańskie, 10 bitmapowych, 2 OCR Andalé Mono WT J/K/S/T <sup>1</sup> (japońskie, koreańskie, uproszczone i tradycyjne chińskie), czcionki kodu kreskowego <sup>2</sup>  <sup>1</sup> Wymagany jest opcjonalny zestaw międzynarodowych czcionek PCL A1. <sup>2</sup> Wymagany jest opcjonalny zestaw drukowania kodów kreskowych D1.
<b>Funkcje drukowania</b>	Zabezpieczenia druku, zabezpieczający znak wodny, nagłówek/stopka, układ strony, drukowanie dwustronne, mieszane rozmiary/orientacje papieru, okładki przednie/tylne, redukcja tonera, drukowanie plakatu, drukowanie z wymuszonym wstrzymaniem, data wydruku, zaplanowany wydruk, drukowanie z wykorzystaniem drukarki wirtualnej
<b>System operacyjny</b>	UFRIL: Windows® 10 / 11 / Server 2012 / Server 2016 / Server 2019 / Server 2022, MAC OS X (10.13 lub nowszy) PCL: Windows® 10 / 11 / Server 2012 / Server 2012 R2 / Server 2016 / Server 2019 / Server 2022, MAC OS X (10.13 lub nowszy) PS: Windows® 10 / 11 / Server 2012 / Server 2012 R2 / Server 2016 / Server 2019 / Server 2022, MAC OS X (10.13 lub nowszy) PPD: Windows® 10 / 11, MAC OS X (10.13 lub nowszy)

## DANE TECHNICZNE KOPIOWANIA

<b>Szybkość kopiowania</b>	do 80 str./min (A4), do 40 str./min (A3), do 58 str./min (A4R), do 35 str./min (A5R)
<b>Czas uzyskania pierwszej kopii (A4)</b>	Okolo 3,1 s lub mniej
<b>Rozdzielczość kopiowania (dpi)</b>	600 × 600
<b>Kopiowanie wielokrotne</b>	Do 9999 kopii
<b>Gęstość kopii</b>	Automatyczne lub ręczne (9 poziomów)
<b>Powiększenie</b>	Zmienne powiększenie: 25-400% (przysto 0 1%) Zaprogramowane ustawienia zmniejszenia/powiększenia: 25%, 50%, 70%, 100% (1:1), 141%, 200%, 400%

<b>Funkcje kopiowania</b>	Zaprogramowane współczynniki R/E według obszaru, drukowanie dwustronne, regulacja gęstości druku, wybór typu oryginału, tryb przerwania, książka do dwóch stron, dwustronny oryginał, Job Build, N on 1, dodawanie okładki, wstawianie arkuszy, różne rozmiary oryginałów, numerowanie stron, numerowanie zestawów kopii, ostrość, usuwanie ramki, zabezpieczający znak wodny, data wydruku, taca, drukowanie i sprawdzanie, negatywy/pozytywy, powtarzanie obrazów, łączenie zadań, lustrzane odbicie, przechowywanie w skrzynce pocztowej, nakładanie obrazów, kopiowanie dokumentów tożsamości, pominięcie pustych stron, kopiowanie w dowolnym formacie oryginału, kopiowanie zarezerwowane, kopiowanie przykładowe
---------------------------	---

## DANE TECHNICZNE SKANOWANIA

<b>Typ</b>	Automatyczny podajnik dokumentów do jednoprzebiegowego przetwarzania dwustronnego (dwustronny na dwustronny (automatycznie)) * Obsługiwane jest wykrywanie podawania kilku arkuszy.
<b>Pojemność podajnika dokumentów (80 g/m<sup>2</sup>)</b>	Maks. 200 arkuszy
<b>Akceptowane oryginały i gramatury</b>	Płyta: arkusz, książka i obiekty trójwymiarowe Gramatura nośników – podajnik dokumentów: Skanowanie jednostronne: 38-220 g/m <sup>2</sup> Skanowanie dwustronne: 38-220 g/m <sup>2</sup> * Dopuszczalna gramatura dla formatów A6R lub mniejszych: od 50 do 220 g/m <sup>2</sup>

<b>Formaty obsługiwanych nośników</b>	Płyta: maks. rozmiar skanowania: 297,0 × 431,8 mm Rozmiar nośników – podajnik dokumentów: A3, A4, A4R, A5, A5R, A6R, B4, B5, B5R, B6R Rozmiar niestandardowy: od 70,0 × 139,7 mm do 304,8 × 431,8 mm
---------------------------------------	---

<b>Szybkość skanowania (obr./min; czarno-białe/kolorowe; A4)</b>	Skanowanie jednostronne: 135/135 (300 × 300 dpi, wysyłanie) 80/80 (600 × 600 dpi, kopiowanie) Skanowanie dwustronne: 270/270 (300 × 300 dpi, wysyłanie) 160/90 (600 × 600 dpi, kopiowanie)
--	---

<b>Rozdzielczość skanowania (dpi)</b>	Skanowanie z kopiowaniem: 600 × 600 Skanowanie z wysyłaniem: (tryb Push) 600 × 600 (SMB/FTP/ WebDAV/IFAX), (tryb Pull) 600 × 600 Skanowanie z faksowaniem: 600 × 600
---------------------------------------	--

<b>Dane techniczne trybu Pull</b>	Colour Network ScanGear. Dla opcji TWIN i WIA Obsługiwane systemy operacyjne: Windows® 10 / 11 / Server 2012 / Server 2012 R2 / Server 2016 / Server 2019 / Server 2022
-----------------------------------	--

<b>Metoda skanowania</b>	Skanowanie w trybie Push i Pull, skanowanie do usługi Box, skanowanie do Advanced Space, skanowanie do sieci, skanowanie do pamięci USB, skanowanie do urządzenia przenośnego, skanowanie do chmury (uniFLOW Online)
--------------------------	--

## DANE TECHNICZNE WYSYŁANIA

<b>Miejsce docelowe</b>	Standardowo: E-mail / Internet FAX (SMTP), SMB 3.1, FTP, WebDAV, Mail Box Opcjonalnie: Super G3 FAX, IP Fax LDAP (2000) / lokalnie (1600) / szybkie wybieranie (200)
<b>Książka adresowa</b>	Tryb Push: maks. 600 × 600 Tryb Pull: maks. 600 × 600
<b>Rozdzielczość wysyłania (dpi)</b>	Pliki: FTP (TCP/IP), SMB 3.1 (TCP/IP), WebDAV Poczta e-mail / faks internetowy: SMTP, POP3
<b>Protokoły komunikacji</b>	Standardowo: TIFF, JPEG, PDF (kompaktowe, z możliwością wyszukiwania, stosowanie zasad, optymalizacja na potrzeby Internetu, PDF/A-1b, Trace & Smooth, sztyrowane, sygnatura urządzenia, podpis użytkownika), XPS (kompaktowe, z możliwością wyszukiwania, podpis urządzenia, podpis użytkownika), Office Open XML (PowerPoint, Word)
<b>Format plików</b>	



# DANE TECHNICZNE

# imageRUNNER ADVANCE DX 6980i

## Funkcje uniwersalnego wysyłania

Wybór typu oryginału, dwustronny oryginał, książka na dwóch stronach, oryginały o różnych rozmiarach, korekta gęstości, ostrość, współczynnik kopiowania, usuwanie ramki, tworzenie zadania, wysyłanie opóźnione, podgląd, powiadomienie o zakończeniu zadania, nazwa pliku, temat/wiadomość, odbiorca, priorytet wiadomości e-mail, raport TX, orientacja zawartości oryginału, pomijanie pustych stron

## DANE TECHNICZNE FAKSU

### Maksymalna liczba linii faksu

2

### Szybkość modemu

Super G3, 33,6 Kb/s  
G3: 14,4 Kb/s

### Metoda kompresji

MH, MR, MMR, JBIG

### Rozdzielczość (dpi)

400 × 400 (ultraniska kompresja), 200 × 400 (bardzo niska kompresja)  
200 × 200 (niska kompresja), 200 × 100 (normalna kompresja)

### Rozdzielczość wysyłania/ odbioru

Wysyłanie: A3, A4, A4R, A5<sup>1</sup>, A5R<sup>1</sup>, B4, B5<sup>2</sup>, B5R<sup>1</sup>  
Odbiór: A3, A4, A4R, A5R, B4, B5, B5R

<sup>1</sup> Wysyłane jako A4  
<sup>2</sup> Wysyłane jako B4

### Pamięć faksu

Do 30 000 stron (2000 zadań)

### Szybkie wybieranie

Maks. 200

### Wybieranie grupowe / numery docelowe

Maks. 199 pozycji

### Nadawanie sekwencyjne

Maks. 256 adresów

### Kopia zapasowa pamięci

Tak

### Funkcje faksu

Nazwa nadawcy (TTI), wybieranie linii telefonicznej (przy wysyłaniu faksu), wysyłanie bezpośrednio, opóźnione wysyłanie, podgląd, powiadomienie o wykonaniu zadania, raport TX, transmisja z przerwaniem, nadawanie sekwencyjne, wysyłanie hasła / adresu podrzędnego, skrzynka poufna, rejestr 2 na 1

## DANE TECHNICZNE PAMIĘCI

### Skrzynka pocztowa (liczba obsługiwanych)

100 skrzynek odbiorczych użytkownika  
1 skrzynka odbiorcza na przysłane materiały  
50 skrzynek odbiorczych na poufne faksy  
Maksymalna liczba przechowywanych stron: 30 000 (2000 zadań)

### Advanced Space – przestrzeń do przechowywania

Protokół komunikacji: SMB lub WebDAV  
OBSŁUGIWANE KOMPUTERY KLIENCKIE: WINDOWS® 10/11  
JEDNOCZESNE POŁĄCZENIA (MAKS.) – SMB: 64; WEBDAV: 3

### Advanced Space – dostępne miejsce na dysku

Standardowo: 16 GB  
(z modułem opcjonalnym: maks. 480 GB)

### Advanced Space – funkcje

Uwierzytelnianie na potrzeby logowania do Advanced Space, funkcja sortowania, drukowanie pliku PDF z użyciem hasła, obsługa rozwiązania imageWARE Secure Audit Manager, wyszukiwanie, podgląd pliku, zarządzanie uwierzytelnianiem, upublicznianie, URI TX, kopia zapasowa / przywracanie

## DANE TECHNICZNE ZABEZPIECZEN

### Uwierzytelnianie i kontrola dostępu (wymagana aktywacja)

Uwierzytelnianie użytkownika (logowanie zdjęciem, logowanie zdjęciem i kodem PIN, logowanie kartą, nazwa użytkownika i hasło, logowanie na poziomie funkcji, logowanie mobilne), uwierzytelnianie przy użyciu identyfikatora działu (identyfikator i numer PIN działu, logowanie na poziomie funkcji), uniFLOW Online Express (logowaniem kodem PIN, logowanie zdjęciem, logowanie zdjęciem i kodem PIN, logowanie kartą, logowanie karta i kodem PIN, nazwa użytkownika i hasło, identyfikator działu i hasło, logowanie na poziomie funkcji), system zarządzania dostępem (kontrola dostępu)

### Bezpieczeństwo dokumentów

Zabezpieczenia druku (bezpieczne drukowanie, szyfrowane bezpieczne drukowanie, drukowanie z wymuszonym wstrzymaniem, uniFLOW Secure Print<sup>1</sup>)  
Zabezpieczenia odbioru danych (automatyczne przesyłanie otrzymanych dokumentów do poufnej skrzynki odbiorczej faksów)  
Zabezpieczenia skanowania (szyfrowany PDF, PDF/XPS z sygnaturą urządzenia, PDF/XPS z podpisem użytkownika, integracja z Adobe LiveCycle® Rights Management ES2.5), BOX Security (skrzynka pocztowa chroniona hasłem, kontrola dostępu Advanced Space), ochrona wysyłania danych (ustawianie żądania wprowadzenia hasła przy każdej transmisji, ograniczone funkcje poczty e-mail/ wysyłania plików, potwierdzanie numeru faksu, zezwalanie/ ograniczanie transmisji sterowników faksu, zezwalanie/ ograniczanie wysyłanie z historii, S/MIME Support), śledzenia dokumentów (zabezpieczający znak wodny)  
<sup>1</sup> Wymagane jest uniFLOW Online / uniFLOW.

### Zabezpieczenia sieci

TLS 1.3, IPsec, uwierzytelnianie IEEE802.1X, SNMP V3.0, funkcje zapory sieciowej (filtrowanie adresów IP/MAC), obsługa WPA3 (Wi-Fi), obsługa dwóch sieci (przewodowa sieć LAN / bezprzewodowa sieć LAN, przewodowa sieć LAN / przewodowa sieć LAN), wyłączenie nieużywanych funkcji (włączanie/wyłączanie protokołów/aplikacji, włączanie/ wyłączenie zdalnego interfejsu użytkownika, włączanie/ wyłączenie interfejsu USB), rozdzielenie linii komunikacyjnych (faks G3, port USB, Advanced Space, skanowanie i wysyłanie wiadomości e-mail z ostrzeżeniem o wirusach)

### Zabezpieczenia urządzenia

Ochrona danych na dysku SSD (szyfrowanie danych na dysku SSD (FIPS 140-2/140-3\*), blokada dysku SSD), standardowa inicjalizacja dysku SSD, moduł TPM 2.0, funkcja ukrywania dziennika zadań, ochrona integralności oprogramowania MFD, sprawdzanie integralności oprogramowania MFD i odporności oprogramowania układowego platformy (NIST SP800-193) z automatycznym odzyskiwaniem systemu (weryfikacja systemu przy uruchomieniu, wykrywanie włamań w czasie pracy), zgodność z IEEE2600.2 (Common Criteria Certification)

\* oczekiwanie na zatwierdzenie

### Zarządzanie urządzeniami i audyt

Hasło administratora, cyfrowe zarządzanie certyfikatami i kluczami, dziennik audytu, uwierzytelnianie dwuetapowe pod kątem zdalnego zarządzania, współpraca z zewnętrznym systemem audytu zabezpieczeń (informacje o zabezpieczeniach i zarządzanie zdarzeniami), rejestrowanie danych obrazu, ustawienia zasad bezpieczeństwa

## PARAMETRY DOTYCZĄCE ŚRODOWISKA

### Środowisko pracy

### Źródło zasilania Pobór mocy

Temperatura: 10–30°C  
Wilgotność względna: od 20 do 80% (wilgotność względna)  
220–240 V, 50/60 Hz, 10 A  
Maks.: około 2400 W  
Kopiowanie (skanowanie ciągle z podajnika DADF): około 1290 W<sup>1</sup>  
Tryb gotowości: około 256 W<sup>1</sup>  
Tryb uśpienia: około 0,9 W<sup>2</sup>  
<sup>1</sup> Wartość odniesienia: mierzona jedna jednostka.  
<sup>2</sup> Tryb uśpienia z poborem energii na poziomie 0,9 W nie jest dostępny we wszystkich sytuacjach z uwagi na niektóre ustawienia.

### Standardowe zużycie energii elektrycznej (TEC)\*

1,56 kWh  
\* Zgodnie z amerykańskim programem Energy Star 3.0

### Poziom hałasu

Poziom natężenia hałasu (LWA, m)  
Praca (jednostronnie):  
72 dB, kV 3 dB

\* Wartość odniesienia: tylko jedna jednostka mierzona przy normie ISO7779, zgodnie z normą ISO9296 (2017)

### Cisnienie akustyczne (LpA<sub>m</sub>)

Pozycja obok urządzenia:  
Praca (jednostronnie):  
57 dB\*

Tryb gotowości: 33 dB\*

\* Wartość odniesienia: tylko jedna jednostka mierzona przy normie ISO7779, opis zgodny z normą ISO9296 (2017)

## MATERIAŁY EKSPLOATACYJNE

### Zasobnik tonera

Toner (szacowana wydajność przy 6% pokryciu)

### OPROGRAMOWANIE I ZARZĄDZANIE DRUKARKĄ

### Śledzenie i raportowanie

### Narzędzia do zarządzania zdalnego

### Oprogramowanie do skanowania

### Narzędzia do optymalizacji

### Platforma

### Zarządzanie dokumentami

### OPCJE OBSŁUGI PAPIERU

### Zasobnik papieru E1

Kaseta z czarnym tonerem C-EXV 36

56 000 stron

Szczegółowe informacje można znaleźć na naszej stronie internetowej <https://www.canon-europe.com/business/>

Universal Login Manager (ULM)

uniFLOW Online Express<sup>\*</sup>

\* Więcej informacji można znaleźć w arkuszach danych technicznych uniFLOW Online Express / uniFLOW Online.

iW Management Console

eMaintenance

Content Delivery System

Network ScanGear

Canon Driver Configuration Tool

NetSpot Device Installer

MEAP (Multifunctional Embedded Application Platform)

Kofax Power PDF (opcjonalnie)

Pojemność: 3500 arkuszy (80 g/m<sup>2</sup>)  
Rodzaj papieru: cienki, zwykły, makulaturowy, kolorowy, o dużej gramaturze, do drukarek, perforowany, firmowy  
Format papieru: A4, B5  
Gramatura papieru: 52–256 g/m<sup>2</sup>  
Źródło zasilania: moduł główny  
Wymiary (szer. × dł. × wys.): 340 × 630 × 572 mm  
(po podłączeniu do modułu głównego)  
Waga: około 34 kg

### Zasobnik POD Lite C1

Pojemność: 3500 arkuszy (80 g/m<sup>2</sup>)  
Rodzaj papieru: cienki, zwykły, makulaturowy, kolorowy, o dużej gramaturze, kałka kreślarska, do drukarek, folia przezroczysta, etykiety, perforowany, firmowy, zakładki  
Format papieru:  
A3, A4, A4R, B4, A5R, B5, B5R  
Rozmiar niestandardowy: od 139,7 × 182,0 mm do 297,0 × 487,7 mm  
Gramatura papieru: 52–256 g/m<sup>2</sup>  
Źródło zasilania: 220–240 V, 50/60 Hz, 1,2 A  
Wymiary (szer. × dł. × wys.): 633 × 686 × 574 mm  
(po podłączeniu do modułu głównego)  
Waga: około 68 kg

\* Pojemność zależy od rodzaju/rozmiaru papieru.

### MODUŁY WYJŚCIOWE\*

### Taca kopiowania R2

Prosta taca do obsługi podstawowych zadań.  
Pojemność: 250/100 arkuszy (jedno-/dwustronnie, 80 g/m<sup>2</sup>)  
Wymiary (szer. × dł. × wys.): 420 × 382 × 175 mm

### Moduł zszywania ACl

Pojemność podajnika (papier 80 g/m<sup>2</sup>):  
Taca górna – A4, A5, A5R, A6R, B5: 250 arkuszy  
A3, A4R, B4, B5R: 125 arkuszy  
Taca środkowa: taka sama jak tacy górnej  
Taca dolna – A4, A5, A5R, B5: 3000 arkuszy  
A3, A4R, B4, B5R: 1500 arkuszy  
A6R: 250 arkuszy  
Gramatura papieru: 52–256 g/m<sup>2</sup>  
Pozycja zszywania: róg, podwójnie  
Pojemność zszywacza:  
A4, B5: 65 arkuszy (52–90 g/m<sup>2</sup>)  
A3, A4R, B4: 40 arkuszy (52–90 g/m<sup>2</sup>)  
Zszywanie w trybie Eco: A3, A4, A5 arkuszy (52–64 g/m<sup>2</sup>)  
4 arkusze (65–81,4 g/m<sup>2</sup>)  
3 arkusze (82–105 g/m<sup>2</sup>)  
Zszywanie na żądanie: 65 arkuszy  
Źródło zasilania: moduł główny  
Wymiary (szer. × dł. × wys.): 656 × 623 × 1195 mm  
(wysuwana taca i taca obrotowa są wysunięte)  
Waga: około 36 kg

### Moduł wykańczania broszur ACZ

(obejmuje powyższą podstawową specyfikację modułu zszywania ACl)  
Zszywanie zeszytów, format papieru: A3, A4R, B4, rozmiar niestandardowy  
(od 195,0 × 270,0 mm do 297,0 × 431,8 mm)  
Zszywanie zeszytów (pojemność): 20 arkuszy × 10 zestawów (od 52 do 81,4 g/m<sup>2</sup>); w tym 1 okładka o gramaturze maksymalnie 256 g/m<sup>2</sup>  
Stos składany bez zszywania, pojemność: 3 arkusze (od 52 do 105 g/m<sup>2</sup>)  
Źródło zasilania: moduł główny  
Wymiary (szer. × dł. × wys.): 656 × 623 × 1195 mm  
(wysuwana taca i taca obrotowa są wysunięte)  
Waga: około 60 kg

# DANE TECHNICZNE

# imageRUNNER ADVANCE DX 6980i

## MODUŁ DZIURKUJĄCY A1 (2/4 OTWORY)

(wymagany jest moduł wykańczania zszywania AC1 lub moduł wykańczania broszur AC2)  
Dwa lub cztery otwory  
Dopuszczalna gramatura papieru perforowanego: 52-256 g/m<sup>2</sup>  
Dopuszczalne formaty papieru:  
Dwa otwory: A3, A4, A4R, A5, B4, B5, B5R  
Cztery otwory: A3, A4  
Źródło zasilania: moduł wykańczania

## Moduł dziurkujący A1 (4 otwory)

(wymagany jest moduł wykańczania zszywania AC1 lub moduł wykańczania broszur AC2)  
Cztery otwory  
Dopuszczalna gramatura papieru perforowanego: 52-256 g/m<sup>2</sup>  
Dopuszczalne formaty papieru:  
Cztery otwory: A3, A4, A4R, A5, B4, B5, B5R  
Źródło zasilania: moduł wykańczania

## Moduł wstawiania dokumentów P1

(wymagany jest moduł wykańczania zszywania AC1 lub moduł wykańczania broszur AC2)  
Liczba tac: 1  
Pojemność tacy: 100 arkuszy (papier o gramaturze 80 g/m<sup>2</sup>)  
Dopuszczalny rodzaj papieru: cienki, zwykły, makulaturowy, kolorowy, o dużej gramaturze, powlekania, do drukarek, firmowy, zakładki  
Dopuszczalne formaty papieru: A3, A4, A4R, B4, B5, B5R  
Dopuszczalna gramatura papieru: 60-256 g/m<sup>2</sup>  
Źródło zasilania: 100-240 V, 50/60 Hz, 1,0 A  
Wymiary (szer. x dt. x wys.): 247 x 679 x 1242 mm (po podłączeniu do urządzenia: szerokość bez tacy na dokumenty)  
Waga: około 40 kg

## Moduł wstawiania/składania dokumentów J1

(wymagany jest moduł wykańczania zszywania AC1 lub moduł wykańczania broszur AC2)  
Liczba tac: 1  
Obsługiwany rodzaj składania: na trzy (Z), na trzy (C)  
Dopuszczalny rodzaj papieru:  
Moduł wstawiania: cienki, zwykły, makulaturowy, kolorowy, o dużej gramaturze, powlekania, do drukarek, firmowy, zakładki  
Składanie na trzy (Z) / składanie na trzy (C): cienki, zwykły, makulaturowy, kolorowy  
Dopuszczalne formaty papieru:  
Moduł wstawiania: A3, A4, A4R, B4, B5, B5R  
Składanie na trzy (Z): A3, A4R, B4  
Składanie na trzy (C): A4R  
Dopuszczalna gramatura papieru:  
Moduł wstawiania dokumentów: 60-256 g/m<sup>2</sup>  
Składanie na trzy (Z/C): 60-105 g/m<sup>2</sup>  
Pojemność tacy odbiorczej (papier o gramaturze 80 g/m<sup>2</sup>):  
Wstawianie: 100 arkuszy  
Składanie na trzy (Z)\*: A3, B4 - 30 arkuszy (80 g/m<sup>2</sup>)  
A4R: 10 arkuszy  
Składanie na trzy (C): A4R - 40 arkuszy (80 g/m<sup>2</sup>)  
\* Składanie na trzy (Z) do urządzenia wykańczania zszywania AC1 lub modułu wykańczania broszur AC2  
Źródło zasilania: 100-240 V, 50/60 Hz, 1,0 A  
Wymiary (szer. x dt. x wys.): 247 x 679 x 1242 mm (po dołączeniu do urządzenia: szerokość bez tacy na dokumenty)  
Waga: około 76 kg

## AKCESORIA SPRZĘTOWE

### Czytniki kart

Dostępne są różne czytniki kart, np. MiCard Plus.  
Aby uzyskać więcej informacji, skontaktuj się z lokalnym biurem firmy Canon.  
Czytnik kart F1  
Moduł montażowy Copy Card Reader A5

### Inne

Pulpit pomocniczy B1  
Zestaw podawania zakładek B1  
Taca z przesuwnicami F1  
Klawiatura numeryczna A2  
Zestaw modułu wykańczającego Jogger A1

## OPCJE ZABEZPIECZEŃ

### Zabezpieczenia danych

Dysk SSD A1 250 GB (używany z zestawem do tworzenia kopii lustrzanych zawartości pamięci A1)  
Dysk SSD A1 1 TB  
Zestaw do tworzenia kopii lustrzanych zawartości pamięci A1

## OPCJE SYSTEMU I KONTROLERA

### Aksesoria do drukowania

Zestaw międzynarodowych czcionek PCL A1  
Zestaw do obsługi druku w języku PS BC1  
Zestaw drukowania kodów kreskowych D1

### Drukowanie kodów kreskowych

Zestaw interfejsu szeregowego K3  
Zestaw interfejsu sterowania kopiowaniem A1  
Karta bezprzewodowej sieci LAN G1

### Aksesoria systemowe

### Aksesoria do faksu

Karta faksu klasy Super G3 AX1  
Zestaw do zdalnej obsługi faksów A1  
Zestaw do rozbudowy faksu IP B1

## INNE OPCJE

### Aksesoria ułatwiające obsługę

Uchwyt ułatwiający dostęp do podajnika ADF A1  
Zestaw pomocy głosowej G1  
Zestaw do obsługi głosowej D1

### Wkład ze zszywkami

Wkład ze zszywkami X1  
Wkład ze zszywkami Y1

## Oprogramowanie i rozwiązania



## Certyfikaty i zgodność



Canon Inc.  
canon.com

Canon Europe  
canon-europe.com

Polish edition

© Canon Europa N.V., 2023