

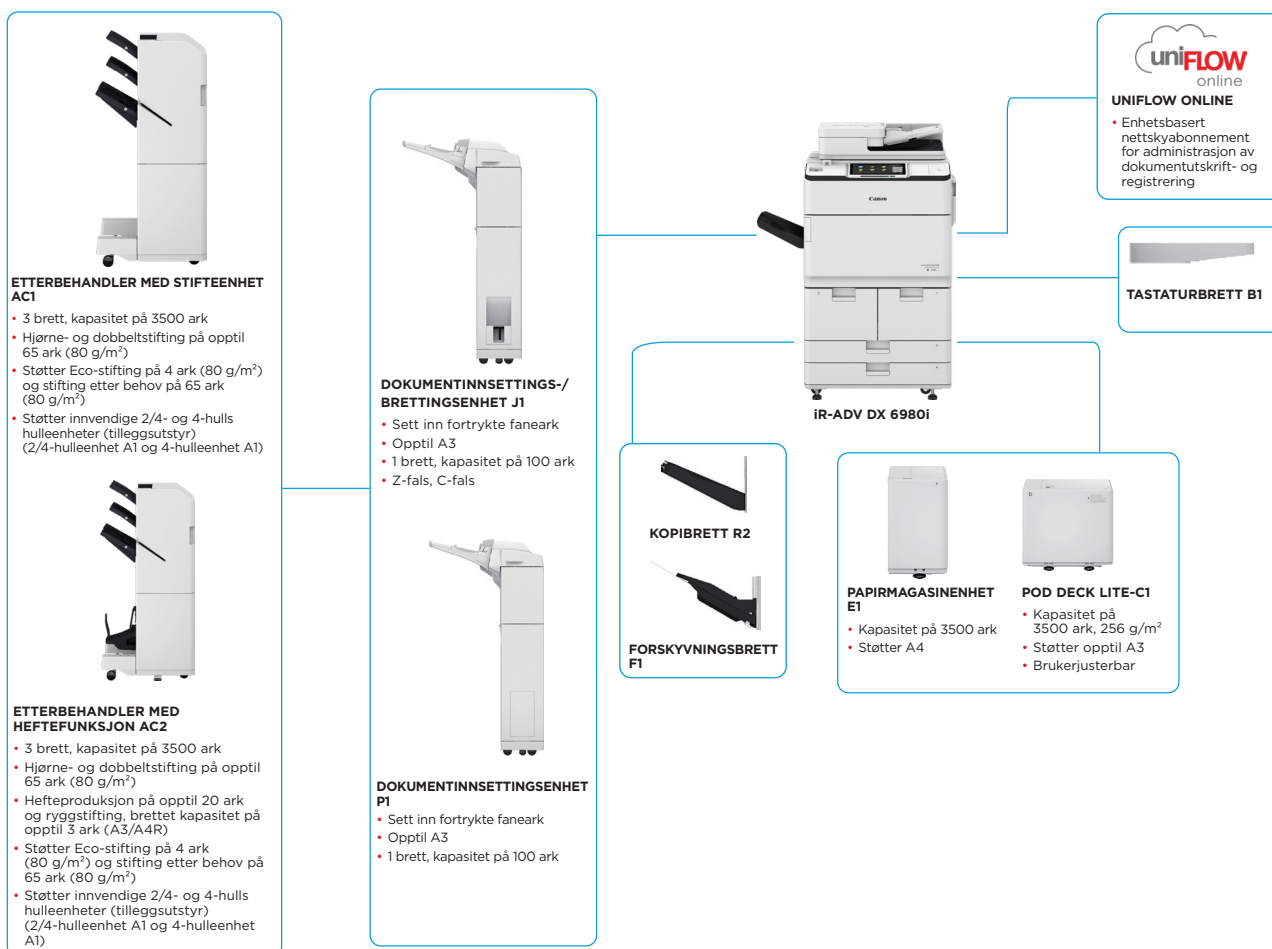
# imageRUNNER ADVANCE DX 6980i

## FORBEDRE FORRETNINGSEFFEKTIVITETEN MED EN A3 SORT-HVITT- FLERFUNKSJONSSKRIVER SOM EFFEKTIVISERER ARBEIDSFLYTER MED AUTOMATISERING OG NETTSKYTIKOBLING



Canon Europe Ltd.  
BLI 2023-2024 Most Reliable A3 Brand

### DE VIKTIGSTE KONFIGURASJONSALTERNATIVENE



Denne konfigurasjonen er bare ment som illustrasjon. Hvis du vil se en fullstendig liste over alternativer og nøyaktige kompatibilitetsforhold, kan du se den elektroniske [produktkonfiguratoren](#).

Unified Firmware Platform (UFP) sikrer at de nyeste funksjonsoppgraderingene og de nyeste sikkerhetsfunksjonene er tilgjengelig. Dette gir en forbedret brukeropplevelse på tvers av hele IR ADVANCE DX-porteføljen.

**Canon**

# TEKNISKE SPESIFIKASJONER

# imageRUNNER ADVANCE DX 6980i

## HOVEDENHET

### Maskintype

Flerfunksjonell laserenhet for A3-utskrift i sort-hvitt

### Hovedfunksjoner

Utskrift, kopiering\*, skanning\*, sending\*, lagring og mulighet for faks\*

### Prosessorer

1,8 GHz Dual Core-prosessor

### Kontrollpanel

Standard: 10,1 tommer TFT LCD WSVGA-fargeskjerm med berøringspanel

### Minne

Standard: 4,0GB RAM

### Oppbevaring

Standard: (SSD) 256 GB  
Tilleggsutstyr: (SSD) 1 TB

### Harddisk med spiling

Tilleggsutstyr

### Grensesnittkabling

nettverk  
Standard: 1000Base-T/100Base-TX/10Base-T,  
Tilleggsutstyr: Trådløst LAN (IEEE 802.11 b/g/n)  
Annet  
Standard: USB 2.0 (vert) x1, USB 3.0 (vert) x1,  
USB 2.0 (enhet) x1,  
Tilleggsutstyr: serielt grensesnitt, Copy Control-grensesnitt

### Papirkapasitet (A4, 80 g/m<sup>2</sup>, ubestruket)

Standard: 4200 ark  
1 x 100-arks multiarkmater  
2 x 550-arks kassetter  
2 x 1500-arks papirmagasiner  
Maksimalt: 7700 ark  
(med Paper Deck Unit E1 eller POD Deck Lite C1)

### Papirutmatingskapasitet (A4, 80 g/m<sup>2</sup>, ubestruket)

250 ark (med kopibrett R2)  
Maksimalt: 3500 ark  
(med etterbehandler med stifteenhet AC1 eller etterbehandler med heftfunksjon AC2)

### Etterbehandlingsfunksjoner

Med alternativer: sortering, gruppering, forskyvning, stifting, ryggstifting, hulling, økonomisk stifting, stifting ved behov, dokumentinnsetting, Z-fals, C-fals

### Støttede medietyper

Multiarkmater: tynt, vanlig, resirkulert, farget, tykt, bankpostpapir, transparent, etikett, hullet, brevhode, skilleark, kalkerpapir

Papirmagasiner (høyre/venstre):  
Tynt, vanlig, resirkulert, farget, tykt, hullet, brevhode

Papirkassetter (øvre/nedre):  
Tynt, vanlig, resirkulert, farget, tykt, hullet, brevhode, skilleark\*  
\* Krever tilleggsutstyr for mating av skilleark B1.

### Støttede medieformater

Flerfunksjonsskuff:  
Standardformat: A3, A4, A4R, A5\*, A5R, A6R<sup>2</sup>, B4, B5, B5R  
Egendefinert format: 100,0 x 148,0 mm til 297,0 x 487,7 mm  
Egendefinert format: 100,0 x 148,0 mm til 297,0 x 487,7 mm  
\* Støttet medievekt: mer enn 64 g/m<sup>2</sup>  
<sup>2</sup> Støttet medievekt: mer enn 91 g/m<sup>2</sup>

Papirmagasiner (høyre/venstre):  
Standardformat: A4, B5

Papirkassetter (øvre/nedre):  
Standardformat: A3, A4, A4R, A5R, B4, B5, B5R  
Egendefinert format: 139,7 x 182,0 mm til 297 x 487,7 mm

### Støttede medievekter

Multiarkmater: 52-256 g/m<sup>2</sup>  
Papirmagasin (høyre/venstre): 52-220 g/m<sup>2</sup>  
Papirkassetter (øvre/nedre): 52-220 g/m<sup>2</sup>  
Tosidig: 52 til 220 g/m<sup>2</sup>

### Oppvarmingstid

Quick Start-up-modus: 4 sekunder eller mindre\*  
\*Tid fra enheten slås på til kopieringsikonet vises og tastene kan brukes på berøringspanelet

Fra hvilemodus: 30 sekunder eller mindre

Fra strømmen slås på: 30 sekunder eller mindre\*

\*Tid fra enheten slås på og til den er klar til å kopiere (ikke utskriftsreservasjon)

### Mål (B x D x H)

670 x 770 x 1,185 mm  
\*Med stående berøringspanel (tilleggsutstyr): 1170 x 770 x 1252 mm

### Installasjonsplass (B x D)

Grunnleggende: 1533 x 1353 mm (med flerbruksbrett / øvre høyre deksel åpent + frontdeksel åpent + kopibrett)  
Fullstendig konfigureret: 2436 x 1353 mm (med POD Deck Lite-C1 + dokumentinnsettings-/brettingsenhet J1 + etterbehandler med heftfunksjon AC2 eller etterbehandler med stifteenhet AC1 + frontdeksel på hovedenhet åpent)

### Vekt

ca. 219 kg<sup>1</sup>,  
ca. 223 kg<sup>2</sup>  
<sup>1</sup> Inkludert automatisk dokumentmater, flatt berøringspanel og tonerflaske.  
<sup>2</sup> Inkludert automatisk dokumentmater, stående berøringspanel (tilleggsutstyr) og tonerflaske.

## SPESIFIKASJONER FOR PRODUKSJON

### Utskriftshastighet

Opptil 80 sider per minutt (A4), opptil 40 sider per minutt (A3), opptil 58 sider per minutt (A4R), opptil 35 sider per minutt (A5R)

### Trykkoppløsning (dpi)

1200 x 1200

### Driverspråk

Standard: UFRIL, PCL6,  
Valgfritt: Adobe®PostScript®3™

### Direkte utskrift

Støttede filtyper: PDF, EPS, TIFF/JPEG og XPS

### Skriver ut fra mobilen og nettskyen

AirPrint, Mopria, Universal Print by Microsoft, Canon PRINT Business og uniFLOW Online (tilleggsutstyr)  
Et utvalg av programvare og MEAP-baserte løsninger er tilgjengelige for utskrift fra mobile enheter eller enheter med Internett-forbindelse og skybaserte enheter, avhengig av behovene dine. Kontakt din salgsrepresentant hvis du vil ha mer informasjon

## Fonter

PS-fonter: 136 Roman  
PCL-skrifter: 93 Roman, 10 Bitmap-skrifter, 2 OCR-skrifter, Andalé Mono WT J/K/S/T<sup>1</sup> (japansk, koreansk, forenklet og tradisjonell kinesisk), strekkodeskrifter<sup>2</sup>

<sup>1</sup> Krever PCL International Font Set A1 (tilleggsutstyr).  
<sup>2</sup> Krever sett for strekkodeskrift D1 (tilleggsutstyr).

## Utskriftsfunksjoner

Sikker utskrift, sikkert vannmerke, topp tekst/bunntekst, sideoppsett, tosidig utskrift, blandet papirformat/-retning, forsider/baksider, tonersparer, plakautskrift, tvungen utskrift, utskriftsdata, planlagt utskrift, utskrift med en virtuell skriver

## Operativsystem

UFRIL: Windows<sup>®</sup>10 / 11 / Server 2012 / Server 2012 R2 / Server 2016 / Server 2019 / Server 2022, MAC OS X (10.13 eller nyere)  
PCL: Windows<sup>®</sup>10 / 11 / Server 2012 / Server 2012 R2 / Server 2016 / Server 2019 / Server 2022, MAC OS X (10.13 eller nyere)  
PS: Windows<sup>®</sup>10 / 11 / Server 2012 / Server 2012 R2 / Server 2016 / Server 2019 / Server 2022, MAC OS X (10.13 eller nyere)  
PPD: Windows<sup>®</sup>10 / 11, MAC OS X (10.13 eller nyere)

## KOPIERINGSSPESIFIKASJONER

### Kopieringshastighet

Opptil 80 sider per minutt (A4), opptil 40 sider per minutt (A3), opptil 58 sider per minutt (A4R), opptil 35 sider per minutt (A5R)

### Tid til første kopi (A4)

ca. 3,1 sekunder eller mindre

### Kopioppløsning (dpi)

600 x 600

### Flere eksemplarer

Opptil 9 999 kopier

### Kopitetthet

Automatisk eller manuelt (9 nivåer)

### Forstørrelse

Variabel zoom: 25-400 % (i trinn på 1 %)  
Forhåndsinnstilt forminsking/forstørrelse: 25 %, 50 %, 70 %, 100 % (1 : 1) / 141 %, 200 %, 400 %

### Kopieringsfunksjoner

Forhåndsinnstilte R/F-forhold etter område, tosidig, tetthetsjustering, valg av original type, avbruddsmodus, bok til to sider, tosidig original, jobboppbygging, N på 1, legg til omslag, sett inn ark, originaler i flere formater, sidenummering, kopisettnummerering, skarphet, slette ramme, sikre vannmerke, utskriftsdata, bokrygg, Print & Check, negativ/positiv, gjenta bilder, slå sammen arbeidsblokker, spillebilde, lagre i postboks, legg over bilde, kopiere ID-kort, hopp over tom side, valgfritt originalformat, reservert kopi, kopieksempel

## SPESIFIKASJONER FOR SKANNING

### Type

Ett-trinns tosidig automatisk dokumentmater (2-sided to 2-sided (Automatic)) (tosidig til tosidig (automatisk))  
\* Registrere mating av flere ark støttes.

### Papirkapasitet for dokumentmater (80 g/m<sup>2</sup>)

opptil 200 ark

### Støttede originaler og vekter

Glassplate: ark, bøker og tredimensjonale enheter  
Støttede papirvekter i materen:  
Enkelttsidig skanning: 38-220 g/m<sup>2</sup>  
Tosidig skanning: 38-220 g/m<sup>2</sup>  
\*En godkjent vekt på A6R eller mindre er 50-220 g/m<sup>2</sup>.

### Støttede medieformater

Maks. plateskannestørrelse: opptil 297,0 mm x 431,8 mm  
Dokumentmaterens mediestørrelse:  
A3, A4, A4R, A5, A5R, A6R, B4, B5, B5R, B6R,  
Egendefinert format: 70,0 x 139,7 mm til 304,8 x 431,8 mm

### Skannehastighet (bilder/min: sort-hvitt/farge, A4)

Enkelttsidig skanning:  
135/135 (300 x 300 dpi, sending),  
80/80 (600 x 600 dpi, kopiering)  
Tosidig skanning:  
270/270 (300 x 300 dpi, sending),  
160/90 (600 x 600 dpi, kopiering)

### Skanneoppløsning (dpi)

Skann for kopiering: 600 x 600  
Skann for sending: (Push) 600 x 600 (SMB/FTP/WebDAV/IFAX), (Pull) 600 x 600  
Skann for faksing: 600 x 600

### Spesifikasjoner for Pull Scan

Colour Network ScanGear2. For både TWAIN og WIA  
Støttede operativsystemer: Windows<sup>®</sup>10 / 11 / Server 2012 / Server 2012 R2 / Server 2016 / Server 2019 / Server 2022

### Skannemetode

Push Scan, Pull Scan, Scan to Box, skann til Advanced Space, skann til netttverk, skann til USB-minnepinne, skann til mobilenhet, skann til nettskyen (uniFLOW Online)

## SPESIFIKASJONER FOR SENDING

### Mål

Standard: Faks via e-post / Internett (SMTP), SMB 3.1.1, FTP, WebDAV, Mail Box  
Tilleggsutstyr: Super G3-faks, IP-faks

### Adressebok

LDAP (2000) / lokalt (1600) / hurtignummer (200)

### Sendepopløsning (dpi)

Push: opptil 600 x 600

Pull: opptil 600 x 600

### Kommunikasjonsprotokoll

FiL: FTP (TCP/IP), SMB3.1.1 (TCP/IP), WebDAV

E-post/-faks: SMTP, POP3

### Filformat

Standard: TIFF, JPEG, PDF (kompakt, søkbar, bruk policy, optimaliser for nett, PDF A/1-b, Trace & Smooth, kryptert, enhetssignatur, brukersignatur), XPS (kompakt, søkbar, enhetssignatur, brukersignatur), Office Open XML (PowerPoint, Word)

# TEKNISKE SPESIFIKASJONER

# imageRUNNER ADVANCE DX 6980i

<b>Universal Send-funksjoner</b>	Valg av original type, tosidig original, bok til to sider, originaler i flere formater, tetthetsjustering, skarphet, kopieringsforhold, slett ramme, jobboppbygging, forsinket sending, forhåndsvisning, varsel om fullført jobb, filnavn, emne/melding, svar til, e-postprioritet, TX-rapport, original innholdsretning, hopp over tomme sider	<b>Strømforkbruk</b>	Maksimalt: ca. 2400 W Kopiering (med kontinuerlig skanning med tosidig automatisk dokumentmater): ca. 1290 W <sup>*1</sup> Hvilemodus: ca. 256 W <sup>*1</sup> Dvalemodus: ca. 0,9 W <sup>*2</sup>
<b>FAKSSPESIFIKASJONER</b>		<b>TEC (Typical Electricity Consumption)*</b>	1,56 kWh *1 henhold til USA Energy Star 3.0
<b>Maksimalt antall forbindelseslinjer</b>	2	<b>Lydnivåer</b>	<b>Lydstyrkenivå (LWA/m)</b> Aktiv (enkeltsidig) 72 dB, kV 3 dB *Referanseverdi: målt én enhet med ISO 7779, beskrevet med ISO 9296 (2017)
<b>Modemhastighet</b>	Super G3: 33,6 kbps G3: 14,4 kbps	<b>FORBRUKSARTIKLER</b>	<b>Lydtrykknivå (LpAm)</b> Brukerens posisjon: Aktiv (enkeltsidig): 57 dB* Ventemodus: 33 dB* *Referanseverdi: målt én enhet med ISO7779, beskrevet med ISO9296 (2017)
<b>Kompresjonsmetode</b>	MH, MR, MMR, JBIG	<b>Tonerkasset</b>	C-EXV 36, svart toner
<b>Opplysning (dpi)</b>	400 x 400 (ultrafin), 200 x 400 (superfin), 200 x 200 (fin), 200 x 100 (normal)	<b>Toner (forventet ytelse ved 6 % dekning)</b>	56 000 sider
<b>Sende-/mottaksformat</b>	Sender: A3, A4, A4R, A5 <sup>1</sup> , A5R <sup>1</sup> , B4, B5 <sup>2</sup> , B5R <sup>1</sup> Mottar: A3, A4, A4R, A5R, B4, B5, B5R <sup>1</sup> Sendt som A4 <sup>2</sup> Sendt som B4 (kort)	<b>PROGRAMVARE OG SKRIVERADMINISTRASJON</b>	Du finner mer informasjon på nettstedet vårt <a href="https://www.canon-europe.com/business/">https://www.canon-europe.com/business/</a>
<b>Faksminne</b>	Opptil 30 000 sider (2000 jobber)	<b>Sporing og rapportering</b>	Universal Login Manager (ULM) <a href="#">uniFLOW Online Express*</a> * Se de tekniske dataarkene for UniFLOW Online Express /uniFLOW Online hvis du vil ha mer informasjon.
<b>Hurtignumre</b>	Maks. 200	<b>Verktøy for ekstern service</b>	iW Management Console eMaintenance Content Delivery System
<b>Gruppesending/mottakere</b>	Maks. 199 numre	<b>Skanneprogramvare</b>	Network ScanGear
<b>Serisending</b>	Maks. 256 adresser	<b>Optimaliseringsverktøy</b>	Canon Driver Configuration Tool NetSpot Device Installer
<b>Sikkerhetskopi av minne</b>	Ja	<b>Plattform</b>	MEAP (Multifunction Embedded Application Platform)
<b>Faksfunksjoner</b>	Avsenderens navn (TTI), velge telefonlinje (ved sending av faks), direkte sending, forsinket sending, forhåndsvisning, varsel om fullført jobb, avbryt overføring, serisending, sending med passord/underadresse, konfidensiell postboks, 2 på 1 logg	<b>Dokumentadministrasjon</b>	Kofax Power PDF (tilleggsutstyr)
<b>LAGRINGSSPESIFIKASJONER</b>		<b>ALTERNATIVER FOR PAPIRMATING</b>	
<b>Postboks (antall støttet)</b>	100 brukerinnbokser, 1 RX-minneinnboks, 50 konfidensielle faks-innbokser Maksimalt 30 000 sider (2000 jobber) lagret	<b>Papirmagasinenhet E1</b>	Papirkapasitet: 3500 ark (80 g/m <sup>2</sup> ) Papirtype: tynt, vanlig, resirkulert, farget, tykt, hullet, brevhode Papirformat: A4, B5 Papirvekt: 52 til 256 g/m <sup>2</sup> Strømkilde: fra hovedenheten Mål (B x D x H): 340 x 630 x 572 mm (festet til hovedenheten) Vekt: ca. 34 kg
<b>Advanced Space</b>	Kommunikasjonsprotokoll: SMB eller WebDAV STØTTET PC-KLIENT: WINDOWS* 10/11 SAMTIDIGE TILKOBLINGER (MAKS.): SMB: 64, WEBDAV: 3	<b>POD Deck Lite-C1</b>	Papirkapasitet: 3500 ark (80 g/m <sup>2</sup> ) Papirtype: tynt, vanlig, resirkulert, farget, tykt, kalkerpapir, transparent, etiketter, hullet, brevhode, skilleark Papirformat: A3, A4, A4R, B4, A5R, B5, B5R, Egendefinert format: 139,7 x 182,0 mm til 297,0 til 487,7 mm Papirvekt: 52 til 256 g/m <sup>2</sup> Strømforsyning: 220-240 V, 50/60 Hz, 1,2 A Mål (B x D x H): 633 x 686 x 574 mm (festet til hovedenheten) Vekt: ca. 68 kg
<b>Advanced Space tilgjengelig diskplass</b>	Standard: 16 GB (Med tilleggsutstyr: maks. 480 GB.)	<b>ETTERBEHANDLER MED STIFTEENHET AC1</b>	* Papirkapasiteten kan variere med ulike papirtyper og -formater. Har et enkelt brett for grunnleggende mottaksbehov. Kapasitet: 250/100 ark (ensidig/tosidig, 80 g/m <sup>2</sup> ) Mål (B x D x H): 420 x 382 x 175 mm
<b>Advanced Space-funksjoner</b>	Godkjenning for innlogging på Advanced Space, sorteringsfunksjon, skriv ut en PDF-fil med et passord, støtte for imageWARE Secure Audit Manager, søk, forhåndsvisning av filer, godkjenningsadministrasjon, tilgjengelig for offentligheten, URI TX, sikkerhetskopiering/gjenoppretting	<b>Kopibrett R2</b>	Skuffekapasitet (med 80 g/m <sup>2</sup> papir): Øvre brett: A4, A5, A5R, A6R, B5: 250 ark A3, A4R, B4, B5R: 125 ark Midtre brett: Samme som øvre brett Nedre brett: A4, A5, A5R, B5: 3000 ark A3, A4R, B4, B5R: 1500 ark A6R: 250 ark Papirvekt: 52 til 256 g/m <sup>2</sup> Stifteposisjon: hjemme, dobbelt Stiftetkapasitet: A4, B5: 65 ark (52-90 g/m <sup>2</sup> ) A3, A4R, B4: 40 ark (52-90 g/m <sup>2</sup> ) Økonomisk stifting: A3, A4 5 ark (52-64 g/m <sup>2</sup> ) 4 ark (65-81,4 g/m <sup>2</sup> ) 3 ark (82-105 g/m <sup>2</sup> ) Stifting etter behov: 65 ark Strømforsyning: fra hovedenheten Mål (B x D x H): 656 x 623 x 1195 mm (Når forlengerbrettet og det roterende brettet er trukket ut) Vekt: ca. 36 kg
<b>SIKKERHETSSPESIFIKASJONER</b>		<b>Etterbehandler med heftfunksjon AC2</b>	(Inkludert de grunnleggende stiftespesifikasjonene for etterbehandler med stifteenhet AC1.) Papirformat på ryggstifting: A3, A4R, B4, egendefinert format (195,0 x 270,0 mm til 297,0 x 431,8 mm) Kapasitet for ryggstifting: 20 ark x 10 sett (52-81,4 g/m <sup>2</sup> ) (inkludert 1 forsidsark på opptil 256 g/m <sup>2</sup> ) Kapasitet for ustiftet brettet bunt: 3 ark (52 til 105 g/m <sup>2</sup> ) Strømforsyning: fra hovedenheten Mål (B x D x H): 656 x 623 x 1195 mm (Når forlengerbrettet og det roterende brettet er trukket ut) Vekt: ca. 60 kg
<b>Godkjenning og tilgangskontroll (aktivering kreves)</b>	Brukergodkjenning (pålogging med bilde, pålogging med bilde og PIN-kode, pålogging med kort, brukernavn og passord, pålogging på funksjonsnivå, mobilpålogging), godkjenning av avdelings-ID (pålogging med avdelings-ID og PIN-kode, pålogging på funksjonsnivå), uniFLOW Online Express (pålogging med PIN-kode, pålogging med bilde, pålogging med kort og PIN-kode, pålogging med brukernavn og passord, pålogging med avdelings-ID og PIN-kode, pålogging på funksjonsnivå), Access Management System (tilgangskontroll)		
<b>Dokumentssikkerhet</b>	Utskriftssikkerhet (sikker utskrift, kryptert sikker utskrift, utskrift med tvungen holding, UniFLOW Secure Print™), Sikkerhet for mottak av data (konfidensiell, faks, innboks, videresending, mottatt, dokumenter, automatisk), Skannesikkerhet (kryptert PDF, PDF/XPS med enhetsSignatur, PDF/XPS med brukersignatur, Adobe LiveCycle® Rights Management ES2.5-integrering), BOX-sikkerhet (passordbeskyttelse for postboks, tilgangskontroll for Advanced Space), datasikkerhet for sending (innstilling for spørsmål om passord for hver overføring, begrensede sendefunksjoner for e-post/filer, bekrefte FAX-nummer, tillat/begrens faksdriveroverføringer, tillat/begrens sending fra logg, S/MIME-statte), dokumentsporing (sikkert vanmerke) <sup>1</sup> Krever uniFLOW Online / uniFLOW		
<b>Nettverkssikkerhet</b>	TLS 1.3, IPSec, IEEE802.1X-godkjenning, SNMP versjon 3.0, brannmurfunksjonalitet (IP-/MAC-adressefiltrering), støtte for WPA3 (Wi-Fi), støtte for to nettverk (kablet lokalt nettverk / trådløst lokalt nettverk, kablet lokalt nettverk / kablet lokalt nettverk), deaktivering av ubrukte funksjoner (aktivere/deaktivere protokoller/programmer, aktivere/deaktivere eksternt grensesnitt, aktivere/deaktivere USB-grensesnitt), separering av kommunikasjonslinje (G3 FAX, USB-port, Advanced Space, skanning og sending, virusbekymringer for mottak av e-post)		
<b>Enhetssikkerhet</b>	Beskytte harddiskdata [kryptering av harddiskdata (FIPS140-2-/140-3*), harddisklås], standard harddiskinitialisering, Trusted Platform Module (TPM 2.0), Job Log Conceal Function, beskytte MFD-programvareintegritet, kontrollere integriteten til MFD-programvare og Platform Firmware Resiliency (NIST SP800-193) med automatisk systemgjenoppretting, (kontroller system ved oppstart, oppdagelse av kjøretidsforstyrrelse under drift), IEEE2600.2 (Common Criteria-sertifisering) * Validering venter		
<b>Enhetsadministrasjon og -revisjon</b>	Administratorpassord, digitalt sertifikat og nøkkelbehandling, overvåkingslogg, tofaktorautentisering for ekstern administrasjon, samarbeid med eksternt sikkerhetsrevisjonssystem (SIEM), billedatologging, fastsetting av sikkerhetsbestemmelser		
<b>SPESIFIKASJONER FOR BRUKSMILJØET</b>			
<b>Driftsmiljø</b>	Temperatur: 10-30 °C Fuktighet: 20-80 % RH (relativ luftfuktighet)		
<b>Strømkilde</b>	220-240 V, 50/60 Hz, 10 A		



# TEKNISKE SPESIFIKASJONER

# imageRUNNER ADVANCE DX 6980i

## HULLEENHET (2/4 HULL) A1

(Krever enten etterbehandler med stifteenhet AC1 eller etterbehandler med heftefunksjon AC2)  
To eller fire hull  
Godkjent vekt for hullet papir: 52-256 g/m<sup>2</sup>  
Godkjent format for hullet papir:  
To hull A3, A4, A4R, A5, B4, B5, B5R  
Fire hull A3, A4  
Strømkilde: fra etterbehandleren

## Hulleenhet (4 hull) A1

(Krever enten etterbehandler med stifteenhet AC1 eller etterbehandler med heftefunksjon AC2)  
Fire hull  
Godkjent vekt for hullet papir: 52-256 g/m<sup>2</sup>  
Godkjent format for hullet papir:  
4 hull A3, A4, A4R, A5, B4, B5, B5R  
Strømkilde: fra etterbehandleren

## Dokumentinnsetningsenhet P1

(Krever enten etterbehandler med stifteenhet AC1 eller etterbehandler med heftefunksjon AC2)  
Antall brett: 1  
Skuffekapasitet: 100 ark (med 80 g/m<sup>2</sup> papir)  
Godkjent papirtype: tynt, vanlig, resirkulert, farget, tykt, bestrøket, bankpostpapir, brevhode, skilleark  
Godkjente papirformater: A3, A4, A4R, B4, B5, B5R  
Godkjent papirvekt: 60 til 256 g/m<sup>2</sup>  
Strømforsyning: 100-240 V, 50/60 Hz, 1,0 A  
Mål (B x D x H): 247 x 679 x 1242 mm  
(festet til enheten: bredde uten dokumentbrett)  
Vekt: ca. 40 kg

## Dokumentinnsetnings-/falseenhet-J1

(Krever enten etterbehandler med stifteenhet AC1 eller etterbehandler med heftefunksjon AC2)  
Antall brett: 1  
Støttet brettetype: Z-fals, C-fals  
Godkjent papirtype:  
Innsetningsenhet: tynt, vanlig, resirkulert, farget, tykt, bestrøket, bankpostpapir, brevhode, skilleark  
Z-fals/C-fals: tynt, vanlig, resirkulert, farget  
Godkjente papirformater:  
Innsetningsenhet: A3, A4, A4R, B4, B5, B5R  
Z-fals: A3, A4R, B4  
C-fals: A4R  
Godkjent papirvekt:  
Innsetningsenhet: 60-256 g/m<sup>2</sup>  
C-fals/Z-fals: 60-105 g/m<sup>2</sup>  
Utskriftskapasitet (med 80 g/m<sup>2</sup> papir):  
Innsetting: 100 ark  
Z-fals\*: A3, B4: 30 ark (80 g/m<sup>2</sup>)  
A4R: 10 ark  
C-fals: A4R: 40 ark (80 g/m<sup>2</sup>)  
\*Z-falsumating til enten etterbehandler med stifteenhet AC1 eller etterbehandler med heftefunksjon AC2  
Strømforsyning: 100-240 V, 50/60 Hz, 1,0 A  
Mål (B x D x H): 247x 679 x 1242 mm (festet til enheten: bredde uten dokumentbrett)  
Vekt: ca. 76 kg

## MASKINVARETILBEHØR

### Kortlesere

Ulike kortlesere er tilgjengelig, for eksempel MiCard Plus.  
Ta kontakt med det lokale Canon-kontoret ditt hvis du vil ha mer informasjon.  
Kopikortleser-F1  
Tillegg for kopikortleser A5

### Annet

Tastaturbrett B1  
Tilleggssett for mating av skilleark B1  
Forskyvningsbrett F1  
Numerisk tastatur A2  
Stablingsenhet for etterbehandling A1

## TILLEGGSTYR FOR SIKKERHET

### Datasikkerhet

250 GB SSD-A1 (brukt med minnespeilingssett A1)  
1 TB SSD-A1  
Minnespeilingssett A1

## TILLEGGSTYR FOR SYSTEM OG KONTROLLER

### UTskriftsTilbehør

PCL International Font-sett A1  
PS-skriversett BC1

### Strekcodeutskrift

Sett for strekkodeutskrift D1

### Systemalternativer

Sett for serielt grensesnitt K3  
Copy Control Interface-sett A1  
Kort for trådløst LAN G1

### Fakstilbehør

Super G3-fakskort AX1  
Sett for ekstern faks A1  
IP-faksutvidelsessett B1

## ANNET TILLEGGSTYR

### Tilgjengelighetstilbehør

Tilgangshåndtak for automatisk dokumentmater A1  
Voice Guidance Kit-G1  
Voice Operation Kit-D1

### Stiftekassett

Stiftekassett X1  
Stiftekassett Y1

## Programvare og løsninger



## Sertifiseringer og kompatibilitet



Canon Inc.  
canon.com

Canon Europe  
canon-europe.com

Norwegian edition

© Canon Europa N.V., 2023