

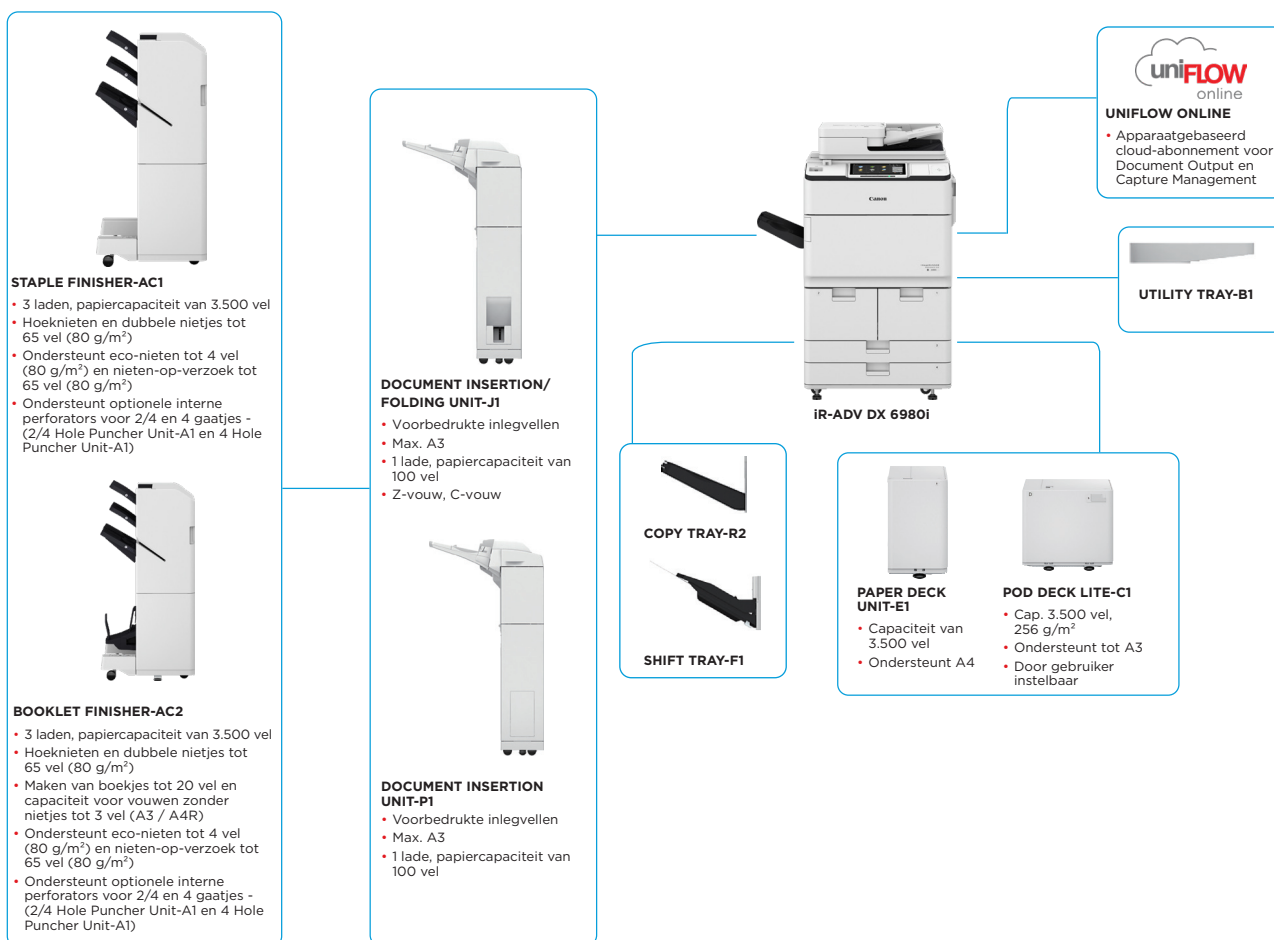
imageRUNNER ADVANCE DX 6980i

VERBETER DE ZAKELIJKE EFFICIËNTIE MET EEN MULTIFUNCTIONELE ZWART-WIT A3-APPARAAT DAT WORKFLOWS STROOMLIJNT DOOR MIDDEL VAN AUTOMATISERING EN CLOUDCONNECTIVITEIT.



Canon Europe Ltd.
BLI 2023-2024 Most Reliable A3 Brand

BELANGRIJKSTE CONFIGURATIEOPTIES



Deze platte configuratie dient uitsluitend ter illustratie. Raadpleeg de online [productconfigurator](#) voor een volledige lijst met opties en de exacte onderlinge compatibiliteit.

Het Unified Firmware Platform (UFP) stelt de nieuwste functie- en security upgrades beschikbaar, wat zorg draagt voor een verbeterde gebruikerservaring binnen het volledige IR ADVANCE DX portfolio.

Canon

TECHNISCHE SPECIFICATIES

imageRUNNER ADVANCE DX 6980i

MAIN UNIT

Type apparaat	Multifunctionele zwart-wit A3-laserprinter
Kernfuncties	Printen, kopiëren*, scannen*, verzenden*, opslaan en optioneel faxen*
Processor	1,8 GHz Dual core-processor
Bedieningspaneel	Standaard: 10,1-inch TFT LCD WSVGA-kleurentouchscreen
Geheugen	Standaard: 4,0 GB RAM
Opslag	Standaard: (SSD) 256 GB Optioneel: (SSD) 1 TB
Spiegelen harde schijf	Optioneel
Interfaceverbinding	Netwerk Standaard: 1000Base-T / 100Base-TX / 10Base-T, Optioneel: Wireless LAN (IEEE 802.11 b/g/n) Overig Standaard: USB 2.0 (host) x1, USB 3.0 (host) x1, USB 2.0 (apparaat) x1, Optioneel: Serial interface, Copy Control Interface

Papierinvoercapaciteit (A4, 80 g/m ²)	Standaard: 4.200 vel 1 multi-purpose tray voor 100 vel 2 cassettes voor 550 vel 2 papiermagazijnen voor 1500 vel Maximum: 7.700 vel (met Paper Deck Unit-E1 of POD Deck Lite-C1)
---	---

Papieruitvoercapaciteit (A4, 80 g/m ²)	250 vel (met Copy Tray-R2) Maximum: 3.500 vel (met Staple Finisher-AC1 of Booklet Finisher-AC2)
--	---

Finishing-opties	Met opties: sorteren, groeperen, offset, nieten, rugnieten, perforeren, eco-nieten, nieten op aanvraag, document invoegen, Z-vouw, C-vouw
------------------	---

Ondersteunde mediatypes	Multi-purpose tray: dun papier, normaal papier, gerecycled papier, gekleurd papier, dik papier, briefpapier, transparanten, etiketten, geperforeerd papier, papier met briefhoofd, tabbladen, overtrekpapier
-------------------------	--

	Papiermagazijnen (rechts / links): dun papier, normaal papier, gerecycled papier, gekleurd papier, dik papier, briefpapier, geperforeerd papier, papier met briefhoofd
	Papiercassettes (bovenste / onderste): dun papier, normaal papier, gerecycled papier, gekleurd papier, dik papier, briefpapier, geperforeerd papier, papier met briefhoofd, tabbladen*
	*Tab Feeding Attachment-B1 is vereist.

Ondersteunde mediaformaten	Multi-purpose tray: Standaardformaat: A3, A4, A4R, A5*, A5R, A6R*, B4, B5, B5R Aangepast formaat: 100,0 x 148,0 mm tot 297,0 x 487,7 mm Alle formaten: 100,0 x 148,0 mm tot 297,0 x 487,7 mm *1 Ondersteunde mediagewichten: meer dan 64 g/m ² *2 Ondersteunde mediagewichten: meer dan 91 g/m ²
----------------------------	---

	Papiermagazijnen (rechts / links): Standaardformaat: A4, B5
	Papiercassettes (bovenste / onderste): Standaardformaat: A3, A4, A4R, A5R, B4, B5, B5R Aangepast formaat: 139,7 x 182,0 mm tot 297,0 x 487,7 mm

Ondersteunde mediagewichten	Multi-purpose tray: 52 tot 256 g/m ² Papiermagazijn (rechts / links): 52 tot 220 g/m ² Papiercassette (bovenste / onderste): 52 tot 220 g/m ² Duplex: 52 tot 220 g/m ²
-----------------------------	---

Opwarmtijd	Snelle opstartmodus: 4 seconden of minder* *Tijd vanaf het inschakelen van het apparaat tot wanneer het kopieer pictogram wordt weergegeven en is ingeschakeld voor gebruik op het touchscreen Vanuit slaapstand: 30 seconden of minder Vanaf opstarten: 30 seconden of minder* *Tijd tussen het aanzetten van het apparaat en het moment dat het klaar is voor kopiëren (geen printreservering)
------------	--

Afmetingen (b x d x h)	670 x 770 x 1.185 mm *Met optioneel verticaal bedieningspaneel: 1170 x 770 x 1.252 mm
------------------------	--

Installatieruimte (b x d)	Basis: 1533 x 1353 mm (met multi-purpose tray/klep rechtsboven open + voorklep open + kopieerlade) Volledig geconfigureerd: 2.436 x 1.353 mm (met POD Deck Lite-C1 + Document Insertion / Folding Unit-J1 + Booklet Finisher-AC2 / Staple Finisher-AC1 + voorklep van hoofdeenheid open)
---------------------------	---

Gewicht	ca. 219 kg ¹ , ca. 223 kg ² ¹ Inclusief ADF, platliggend touchscreen en de tonerfles. ² Inclusief ADF, optioneel verticaal touchscreen en de tonerfles.
---------	--

PRINTSPECIFICATIES

Printsnelheid	Tot 80 ppm (A4), tot 40 ppm (A3), tot 58 ppm (A4R), tot 35 ppm (A5R)
---------------	--

Printresolutie (dpi)	1200 x 1200
----------------------	-------------

Paginabeschrijving talen	Standaard: UFRIL, PCL6, Optioneel: Adobe®PostScript®3™
--------------------------	---

Direct Print	Ondersteunde bestandstypen: PDF, EPS, TIFF / JPEG en XPS
Printen vanaf mobiel en vanuit de cloud	AirPrint, Mopria and Universal Print by Microsoft, Canon PRINT Business, uniFLOW Online (optioneel) Er is een reeks softwareoplossingen beschikbaar die het mogelijk maken om te printen vanaf mobiele apparaten of apparatuur met internetaansluiting en gebruik te maken van op cloud gebaseerde services. Neem contact op met uw vertegenwoordiger voor meer informatie

Lettertypen

	PS-lettertypen: 136 Roman PCL-lettertypen: 93 Roman-lettertypen, 10 bitmaplettertypen, 2 OCR-lettertypen Andalé Mono WT J/K/S/T ¹ (Japans, Koreaans, vereenvoudigd en traditioneel Chinees), barcodelettertypen ²
--	---

	¹ Optionele PCL International Font Set-A1 is vereist. ² Optionele Barcode Printing Kit-D1 is vereist.
--	--

Printfuncties	Beveiligd printen, beveiligingswatermerk, kopieer / voettekst, pagina-indeling, dubbelzijdig printen, gemengde papierformaten / -richtingen, voor- / achteromslagen, tonerreductie, poster printen, gedwongen vasthouden van printopdrachten, printdatum, gepland printen, printen naar een virtuele printer
---------------	--

Besturingssysteem	UFRIL: Windows® 10 / 11 / Server 2012 / Server 2012 R2 / Server 2016 / Server 2019 / Server 2022, MAC OS X (10.13 of hoger) PCL: Windows® 10 / 11 / Server 2012 / Server 2012 R2 / Server 2016 / Server 2019 / Server 2022, MAC OS X (10.13 of hoger) PS: Windows® 10 / 11 / Server 2012 / Server 2012 R2 / Server 2016 / Server 2019 / Server 2022, MAC OS X (10.13 of hoger) PPD: Windows® 10 / 11, MAC OS X (10.13 of hoger)
-------------------	--

KOPIEERSPECIFICATIES

Kopieersnelheid	tot 80 ppm (A4), tot 40 ppm (A3), tot 58 ppm (A4R), tot 35 ppm (A5R)
-----------------	--

Eerste pagina (A4)	ca. 3,1 seconden of minder
--------------------	----------------------------

Kopieeresolutie (dpi)	600x 600
-----------------------	----------

Meerdere exemplaren	Maximaal 9.999 exemplaren
---------------------	---------------------------

Copy Density	Automatisch of handmatig (9 niveaus)
--------------	--------------------------------------

Vergroting	Variabele zoom: 25 tot 400% (in stappen van 1%) Vooraf ingestelde verkleining / vergroting: 25%, 50%, 70%, 100% (1:1), 141%, 200%, 400%
------------	--

Kopieerfuncties	Vooraf ingestelde verhoudingen voor verkleinen / vergroten per gebied, dubbelzijdig, dichtheid aanpassen, soort origineel selecteren, onderbrekingsmodus, boek op twee pagina's, dubbelzijdig origineel, taakopbouw, n op 1, omslag toevoegen, vellen invoegen, originelen met verschillende formaten, paginanummering, kopieersetnummering, scherpte, kader wissen, watermerk, printdatum, rugmarge, printcontrole, negatief / positief, beelden herhalen, opdrachtblokken samenvoegen, spiegelbeeld, opslaan in mailbox, inmengen van afbeelding, identiteitsbewijs kopiëren, lege pagina's overslaan, originelen van alle formaten, gereserveerde kopie, voorbeeldkopie
-----------------	--

SCANSPECIFICATIES

Type	Single-pass duplex met automatische documentinvoer [Dubbelzijdig naar dubbelzijdig (automatisch)] *Detectie bij invoer van meerdere vellen wordt ondersteund.
------	--

Document Feeder invoercapaciteit (80 g/m ²)	maximaal 200 vel
---	------------------

Toegestane originelen en gewichten	Glasplaat: vel papier, boeken, 3D-objecten Mediagewicht documentinvoer: Enkelzijdig scannen: 38 tot 220 g/m ² Dubbelzijdig scannen: 38 tot 220 g/m ² *Toegestaan gewicht van A6R of kleiner is 50 tot 220 g/m ² .
------------------------------------	--

Ondersteunde mediaformaten	Scanformaat glasplaat: maximaal 297,0 x 431,8 mm Mediaformaat documentinvoer: A3, A4, A4R, A5, A5R, A6R, B4, B5, B5R, B6R Aangepast formaat: 70,0 x 139,7 mm tot 304,8 x 431,8 mm
----------------------------	--

Scansnelheid (ipm, zwart-wit / kleur, A4)	Enkelzijdig scannen: 135/135 (300 x 300 dpi, verzenden), 80/80 (600 x 600 dpi, kopiëren) Dubbelzijdig scannen: 270/270 (300 x 300 dpi, verzenden), 160 / 90 (600 x 600 dpi, kopiëren)
---	--

Scanresolutie (dpi)	Scannen om te kopiëren: 600 x 600 Scannen om te verzenden: (push) 600 x 600 (SMB / FTP / WebDAV / IFAX), (pull) 600 x 600 Scannen om te faxen: 600 x 600
---------------------	--

Pull-scanspecificaties	Colour Network ScanGear2. Voor zowel TWAIN als WIA Ondersteunde besturingssystemen: Windows® 10 / 11 / Server 2012 / Server 2012 R2 / Server 2016 / Server 2019 / Server 2022
------------------------	--

Scanmethode	Push-scan, pull-scan, scannen naar Box, scannen naar Advanced Space, scannen naar netwerk, scannen naar USB-geheugestick, scannen naar mobiel apparaat, scannen naar cloud (uniFLOW - Online)
-------------	---

VERZENDSPECIFICATIES

Bestemming	Standaard: e-mail / internet FAX (SMTP), SMB3.1.1, FTP, WebDAV, mailbox Optioneel: Super G3 FAX, IP Fax
------------	--

Adresboek	LDAP (2.000) / lokaal (1.600) / snelkiezen (200)
-----------	--

Verzendresolutie (dpi)	Push: maximaal 600 x 600 Pull: maximaal 600 x 600
------------------------	--

Communicatieprotocol	Bestand: FTP (TCP/IP), SMB3.1.1 (TCP/IP), WebDAV E-mail / I-Fax: SMTP, POP3
----------------------	--

Bestandsindeling	Standaard: TIFF, JPEG, PDF (compact, doorzoekbaar, beleidsregels toepassen, optimaliseren voor web, PDF / A-1b, Trace & Smooth, versleuteld, apparaathandtekening, gebruikershandtekening), XPS (compact, doorzoekbaar, apparaathandtekening, gebruikershandtekening), Office Open XML (PowerPoint, Word)
------------------	---



TECHNISCHE SPECIFICATIES

imageRUNNER ADVANCE DX 6980i

Universal Send-functies	Soort origineel selecteren, dubbelzijdig origineel, boek op twee pagina's, originelen met verschillende formaten, dichtheid aanpassen, scherpte, kopieerverhouding, kader wissen, taakopbouw, uitgesteld verzenden, voorbeeld, melding bij opdracht gereed, bestandsnaam, onderwerp / bericht, antwoord aan, e-mailprioriteit, verzendrapport, richting van inhoud origineel, lege pagina's overslaan	Stroomverbruik	Maximaal: ca. 2.400 W Kopiëren (met continu DADF-scannen): ongeveer 1.290 W ¹ Stand-by: ca. 256 W ¹ Slaapstand: ca. 0,9 W ²
FAXSPECIFICATIES		Normaal energieverbruik (TEC)*	1,56 kWh *Volgens US Energy Star 3.0
Max. aantal verbindingslijnen	2	Geluidsniveaus	Geluidssterkte (LWA_m) Actief (enkelzijdig) 72 dB, Kv 3 dB *Referentiewaarde: slechts één eenheid gemeten met ISO7779, beschreven in ISO9296 (2017)
Modemsnelheid	Super G3 33,6 kbps G3: 14,4 kbps		Geluidsdruk (LpA_m) Positie omstander: Actief (enkelzijdig): 57 dB* Stand-by: 33 dB* *Referentiewaarde: slechts één eenheid gemeten met ISO7779, beschreven in ISO9296 (2017)
Compressiemethode	MH, MR, MMR, JBIG	CONSUMABLES	
Resolutie (dpi)	400 x 400 (ultrafijn), 200 x 400 (superfijn), 200 x 200 (fijn), 200 x 100 (normaal)	Toner cartridge	C-EXV 36 zwarte toner
Verzend-/ontvangstformaten	Verzenden: A3, A4, A4R, A5 ¹ , A5R ¹ , B4, B5 ² , B5R ¹ Ontvangen: A3, A4, A4R, A5R, B4, B5, B5R ¹ Verzonden als A4 ² Verzonden als B4 kort	Toner (geschatte productie bij 6% dekking)	56.000 pagina's
Faxgeheugen	Maximaal 30.000 pagina's (2.000 taken)	SOFTWARE- EN PRINTERBEHEER	
Verkorte kiescodes	Max. 200	Traceren en rapportages	Uitgebreide informatie vindt u op de website https://www.canon.nl/business/ Universal Login Manager (ULM) uniFLOW Online Express* *Raadpleeg de technische gegevensbladen van uniFLOW Online Express / uniFLOW Online voor meer informatie
Groepskiezen/-bestemmingen	Maximaal 199 nummers	Tools voor beheer op afstand	iW Management Console eMaintenance Content Delivery System
Groepsverzending	Max. 256 adressen	Scansoftware	Network ScanGear
Geheugenback-up	Ja	Optimalisatietools	Configuratie tool voor stuurprogramma's van Canon NetSpot Device Installer
Faxfuncties	Naam afzender (TTI), telefoonlijn selecteren (bij faxverzending), direct verzenden, uitgesteld verzenden, voorbeeld, melding bij taak gereed, verzendrapport, overdracht onderbreken, groepsverzending, verzenden met wachtwoord / subadres, vertrouwelijke mailbox, 2-op-1 logboek	Platform	MEAP (Multifunctional Embedded Application Platform)
OPSLAGSPECIFICATIES		Documentbeheer	Kofax Power PDF (optioneel)
Mailbox (ondersteund aantal)	100 inboxes voor gebruikers, 1 geheugen-RX-inbox, 50 inboxes voor vertrouwelijke faxen Maximaal 30.000 opgeslagen pagina's (2.000 taken)	PAPIERINVOEROPTIES	
Advanced Space	Communicatieprotocol: SMB of WebDAV ONDERSTEUNDE CLIENT-PC: WINDOWS* 10 / 11 GELUKTIJDIGE VERBINDINGEN (MAX.): SMB: 64, WEBDAV: 3 (ACTIEVE SESSIES)	Paper Deck Unit-E1	Papiercapaciteit: 3.500 vel (80 g/m ²) Papiersort: dun papier, normaal papier, gerecycled papier, gekleurd papier, dik papier, briefpapier, geperforeerd papier, papier met briefhoofd Papierformaat: A4, B5 Papiergewicht: 52 tot 256 g/m ² Voeding: van de hoofdeenheid Afmetingen (b x d x h): 340 x 630 x 572 mm (indien bevestigd op de hoofdeenheid) Gewicht: ca. 34 kg
Advanced Space beschikbaar schijfruimte	Standaard: 16 GB (Met optie: max. 480 GB.)	POD Deck Lite-C1	Papiercapaciteit: 3.500 vel (80 g/m ²) Papiersort: dun papier, normaal papier, gerecycled papier, gekleurd papier, zwaar papier, overtrekpapier, briefpapier, transparanten, etiketten, geperforeerd papier, papier met briefhoofd, tabbladen Papierformaat: A3, A4, A4R, B4, A5R, B5, B5R, Aangepast formaat: 139,7 x 182,0 mm tot 297,0 x 487,7 mm Papiergewicht: 52 tot 256 g/m ² Voeding: 220-240 V, 50/60 Hz, 1,2 A Afmetingen (b x d x h): 633 x 636 x 574 mm (indien bevestigd op de hoofdeenheid) Gewicht: ca. 68 kg
Advanced Space-functies	Verificatie voor inloggen op Advanced Space, sorteerfunctie, een PDF-bestand met een wachtwoord printen, ondersteuning voor imageWARE Secure Audit Manager, zoeken, voorbeeld van bestand, verificatiebeheer, toegankelijk voor publiek, URI TX, back-up maken / herstellen	UITVOEROPTIES*	*Papiercapaciteit kan variëren en is afhankelijk van papiersoort/-formaat. Een eenvoudige lade voor basisuitvoertaken. Capaciteit: 250 / 100 vel (enkelzijdig / dubbelzijdig, 80 g/m ²) Afmetingen (b x d x h): 420 x 382 x 175 mm
BEVEILIGINGSSPECIFICATIES		Staple Finisher-AC1	Capaciteit lade (met papier van 80 g/m ²): Bovenste lade: A4, A5, A5R, A6R, B5: 250 vel A3, A4R, B4, B5R: 125 vel Middelste lade: zelfde als bovenste lade Onderste lade: A4, A5, A5R, B5: 3.000 vel A3, A4R, B4, B5R: 1.500 vel A6R: 250 vel Papiergewicht: 52 tot 256 g/m ² Nietpositie: hoek, dubbel Nietcapaciteit: A4, B5: 65 vel (52 tot 90 g/m ²) A3, A4R, B4: 40 vel (52 tot 90 g/m ²) Eco-nieten: A3, A4 5 vel (52 tot 64 g/m ²) 4 vel (65-81,4 g/m ²) 3 vel (82 tot 105 g/m ²) Nieten op aanvraag: 65 vel Voeding: van de hoofdeenheid Afmetingen (b x d x h): 656 x 623 x 1.195 mm (als de uitklapbare lade en draailade zijn uitgeklaapt) Gewicht: ca. 36 kg
Verificatie en toegangscontrole (activatie vereist)	Gebruikersverificatie (login met afbeelding, login met afbeelding en PIN, login met kaart, login met gebruikersnaam en wachtwoord, login op functieniveau, login vanaf mobiel apparaat), verificatie van afdelings-id (login met afdelings-id en PIN, login op functieniveau), uniFLOW Online Express (login met PIN, login met afbeelding, login met afbeelding en PIN, login met kaart en PIN, login met gebruikersnaam en wachtwoord, login met afdelings-id en PIN, login op functieniveau), Access Management System (toegangsbeheer)	Booklet Finisher-AC2	(Inclusief de bovengenoemde standaardspecificaties voor nieten van de Staple Finisher-AC1.) Papierformaat bij rugnieten: A3, A4R, B4, aangepast formaat (195,0 x 270,0 mm tot 297,0 x 431,8 mm) Nietcapaciteit bij rugnieten: 20 vel x 10 sets (52 tot 81,4 g/m ²) (inclusief 1 voorblad tot 256 g/m ²) Capaciteit bij vouwen zonder nietjes: 3 vel (52 tot 105 g/m ²) Voeding: van de hoofdeenheid Afmetingen (b x d x h): 656 x 623 x 1.195 mm (als de uitklapbare lade en draailade zijn uitgeklaapt) Gewicht: ca. 60 kg
Documentbeveiliging	Printbeveiliging (Secure Print, versleutelde Secure Print, gedwongen vasthouden van printopdrachten, uniFLOW Secure Print ¹), Beveiliging ontvangen gegevens (inbox voor vertrouwelijke faxen vanwaar ontvangen documenten automatisch worden doorgestuurd), Scanbeveiliging (versleutelde PDF, apparaat-handtekening PDF / XPS, gebruikershandtekening PDF / XPS, integratie met Adobe LiveCycle® Rights Management ES2.5), Box-beveiliging (wachtwoordbeveiliging voor mailbox, toegangsbeheer voor Advanced Space), beveiliging verzonden gegevens (instelling om per transmissie te vragen een wachtwoord in te voeren, beperkte e-mail- / bestandsverzending, faxnummer bevestigen, faxstuurprogramma-transmissies toestaan / beperken, verzenden vanuit geschiedenis toestaan / beperken, onderwerpen voor S/MIME), documenten traceren (beveiligingswatermerk) ¹ Vereist uniFLOW Online / uniFLOW		
Netwerkbeveiliging	TLS 1.3, IPsec, IEEE802.1X-verificatie, SNMP V3.0, firewallfunctionaliteit (IP/MAC-adresfiltering), ondersteuning voor WPA3 (Wi-Fi), ondersteuning voor twee netwerken (bekabeld LAN-wireless LAN, bekabeld LAN-bekabeld LAN), ongebruikte functies uitschakelen (protocollen / toepassingen uitschakelen, externe gebruikersinterface in-/uitschakelen, USB-interface in-/uitschakelen), scheiding communicatielijnen (G3 FAX, USB-poort, Advanced Space, scannen en verzenden – virusproblemen via ontvangen e-mails)		
Beveiliging van apparaten	SSD-gegevens beschermen [SSD-gegevenscodering (FIPS 140-2/140-3*), SSD-vergrendeling], Standaard SSD initialiseren, Trusted Platform Module (TPM 2.0), logboek verbergen, integriteit van MFP-software beschermen, Platform Firmware Resiliency (NIST P800-193) controleren met automatisch systeemherstel (Systeemverificatie bij het opstarten, indringersdetectie tijdens runtime), conform IEEE2600.2 (Common Criteria-certificatie) *in afwachting van goedkeuring		
Apparaatbeheer en controle	Beheerderswachtwoord, digitaal certificaat en versleutelingsbeheer, auditlogboek, tweefactor authenticatie externe managementtool, samenwerking met extern beveiligingsauditsysteem (beveiligingsinformatie en gebeurtenisbeheer), logboekregistratie van afbeeldingsgegevens, instellingen van het beveiligingsbeleid		
OMGEVINGSSPECIFICATIES			
Gebruiksomgeving	Temperatuur: 10 tot 30 °C Luchtvochtigheidsgraad: 20 tot 80% RL (relatieve luchtvochtigheid)		
Voeding	220-240 V, 50 / 60 Hz, 10 A		

TECHNISCHE SPECIFICATIES

imageRUNNER ADVANCE DX 6980i

2/4 HOLE PUNCHER UNIT-A1	(Vereist de Staple Finisher-AC1 of de Booklet Finisher-AC2) Twee of vier gaatjes Toegestaan papiergewicht voor perforator: 52 tot 256 g/m ² Toegestaan papierformaat voor perforator: Twee gaatjes A3, A4, A4R, A5, B4, B5, B5R Vier gaatjes A3, A4 Voedingsbron: van de afwerkeenheid	HARDWARE-ACCESSOIRES	
4 Hole Puncher Unit-A1	(Vereist de Staple Finisher-AC1 of de Booklet Finisher-AC2) Vier gaatjes Toegestaan papiergewicht voor perforator: 52 tot 256 g/m ² Toegestaan papierformaat voor perforator: Vier gaatjes A3, A4, A4R, A5, B4, B5, B5R Voedingsbron: van de afwerkeenheid	Kaartlezers	Diverse kaartlezers beschikbaar, bijv. MiCard Plus. Neem voor meer informatie contact op met het plaatselijke Canon-kantoor. Copy Card Reader-F1 Copy Card Reader Attachment-A5
Document Insertion Unit-P1	(Vereist de Staple Finisher-AC1 of de Booklet Finisher-AC2) Aantal laden: 1 Capaciteit lade: 100 vel (met papier van 80 g/m ²) Toegestane papersoort: dun papier, normaal papier, gerecycled papier, gekleurd papier, dik papier, gecoat papier, briefpapier, papier met briefhoofd, tabbladen Toegestane papierformaten: A3, A4, A4R, B4, B5, B5R Toegestaan papiergewicht: 60 tot 256 g/m ² Voeding: 100-240 V, 50/60 Hz, 1.0A Afmetingen (b x d x h): 247 x 679 x 1.242 mm (bevestigd aan apparaat: breedte zonder documentlade) Gewicht: ca. 40 kg	Overig	Utility Tray-B1 Tab Feeding Attachment Kit-B1 Shift Tray-F1 Numeric Keypad-A2 Finisher Jogger Kit-A1
Document Insertion / Folding Unit-J1	(Vereist de Staple Finisher-AC1 of de Booklet Finisher-AC2) Aantal laden: 1 Ondersteunde vouwsoort: Z-vouw, C-vouw Toegestane papersoort: Invoegenheid: dun papier, normaal papier, gerecycled papier, gekleurd papier, dik papier, gecoat papier, briefpapier, papier met briefhoofd, tabbladen Z-vouw / C-vouw: dun papier, normaal papier, gerecycled papier, gekleurd papier Toegestane papierformaten: Invoegenheid: A3, A4, A4R, B4, B5, B5R Z-vouw: A3, A4R, B4 C-vouw: A4R Toegestaan papiergewicht: Invoegenheid: 60 tot 256 g/m ² Z-vouw / C-vouw: 60 tot 105 g/m ² Uitvoercapaciteit (met papier van 80 g/m ²): Invoegen: 100 vel Z-vouw*: A3, B4: 30 vel (80 g/m ²) A4R: 10 vel C-vouw: A4R: 40 vel (80 g/m ²) *Uitvoer met Z-vouw naar de Staple Finisher-AC1 of de Booklet Finisher-AC2 Voeding: 100-240 V, 50/60 Hz, 1.0A Afmetingen (b x d x h): 247 x 679 x 1.242 mm (bevestigd aan apparaat: breedte zonder documentlade) Gewicht: ca. 76 kg	BEVEILIGINGSOPTIES	250 GB SSD-A1 (bij gebruik met Memory Mirroring Kit-A1) 1 TB SSD-A1 Memory Mirroring Kit-A1
		Gegevensbeveiliging	
		SYSTEEM- EN CONTROLLEROPTIES	
		PrintAccessoires	PCL International Font Set-A1 PS-printerset BC1 Barcode Printing Kit-D1
		Barcode printen	
		Systeemaccessoires	Serial Interface Kit-K3 Copy Control Interface Kit-A1 Wireless LAN Board-G1
		Faxaccessoires	Super G3 FAX Board-AX1 Remote Fax Kit-A1 IP FAX Expansion Kit-B1
		OVERIGE OPTIES	
		Toegangaccessoires	ADF Access Handle-A1 Voice Guidance Kit-G1 Voice Operation Kit-D1
		Staple Cartridge	Staple Cartridge-X1 Staple Cartridge-Y1

Software en oplossingen



Certificeringen en compatibiliteit



Canon Inc.
canon.com

Canon Europe
canon-europe.com

Dutch edition

© Canon Europa N.V., 2023