

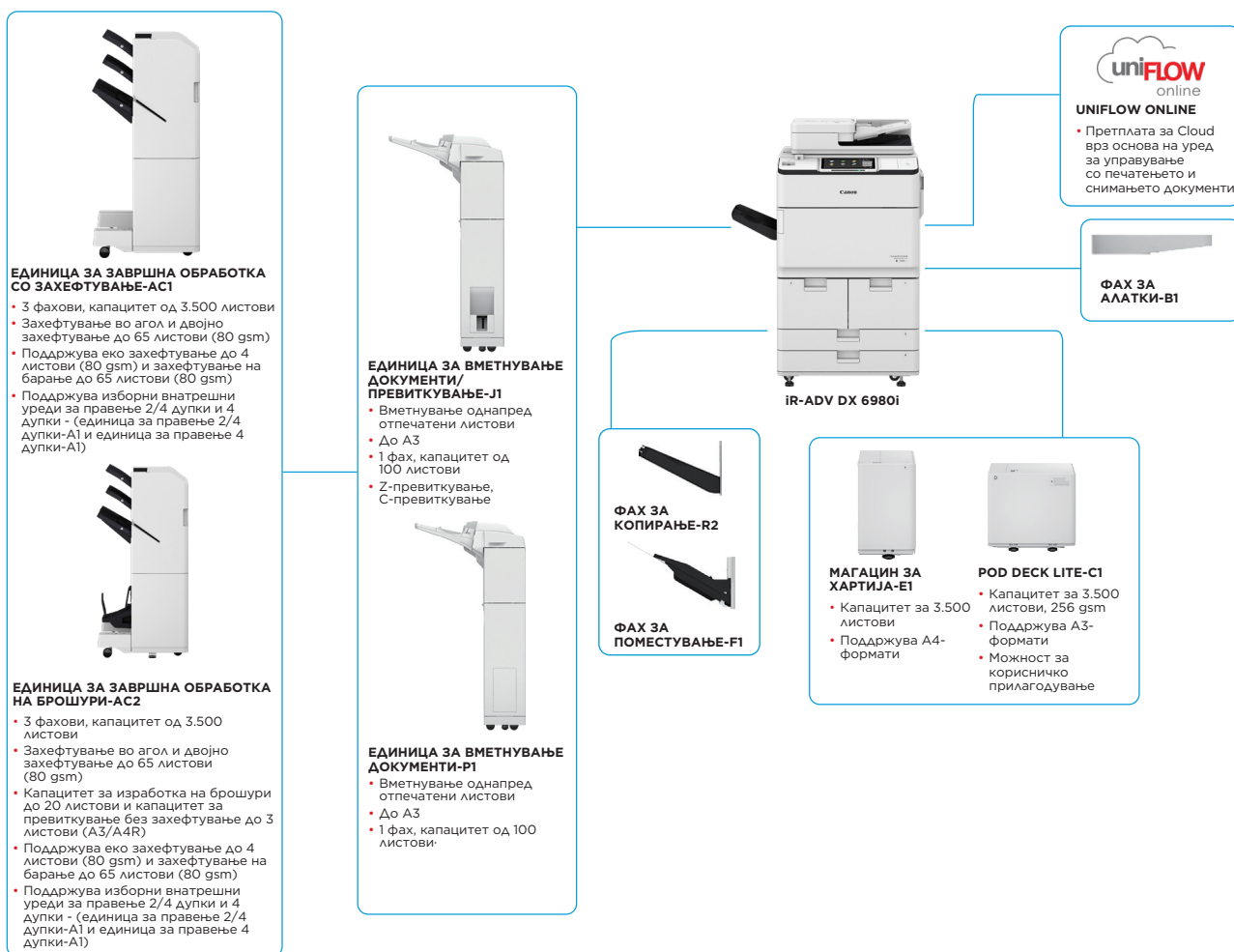
# imageRUNNER ADVANCE DX 6980i

## ЗГОЛЕТЕ ЈА ЕФИКАСНОСТА ПРИ ДЕЛОВНОТО РАБОТЕЊЕ СО ПОВЕЌЕ ФУНКЦИОНАЛЕН УРЕД ЗА ЦРНО-БЕЛО ПЕЧАТЕЊЕ ВО А3-ФОРМАТ ШТО ГИ ОЛЕСНУВА РАБОТНИТЕ ПРОЦЕСИ ПРЕКУ АВТОМАТИЗАЦИЈА И ПОВРЗУВАЊЕ СО CLOUD



Canon Europe Ltd.  
BLI 2023-2024 Most Reliable A3 Brand

### ОПЦИИ ЗА ГЛАВНАТА КОНФИГУРАЦИЈА



Оваа рамна конфигурација има само илустративна намена. За целосна листа на опции и информации за компатибилност, ве молиме погледнете ја онлајн алатката за конфигурирање на производителот.

Unified Firmware Platform (UFP) ви ги нуди најновите надградби за функциите и заштита за да го подобри корисничкото доживување со сите производи од серијата IR ADVANCE DX.

**Canon**

# ТЕХНИЧКИ СПЕЦИФИКАЦИИ

# imageRUNNER ADVANCE DX 6980i

<b>ГЛАВЕН УРЕД</b>		<b>Фонтови</b>	PS-фонтови: 136 Roman PCL-фонтови: 93 Roman, 10 Bitmap-фонтови, 2 OCR-фонтови, Andalé Mono WT J/K/S/T*1 (јапонски, корејски, едноставен и традиционален кинески), фонтови за баркодови*2
<b>Тип на машина</b>	Повеќекфункционален црно-бел ласерски уред за A3-формати		*1 Потребен е избран комплект меѓународни PCL-фонтови-A1 *2 Потребен е избран комплект за печатење баркодови-D1
<b>Основни функции</b>	Печатење, копирање*, скенирање*, испраќање*, складирање и избран факс*	<b>Функции за печатење</b>	Безбедно печатење, безбедносен воден печат, заглавие/подножје, распоред на страници, двострано печатење, мешани големини/ориентации на хартии, предни/задни корици, намалување на тонерот, печатење постери, печатење со принудна задршка, датум на печатење, печатење со закажување, печатење преку виртуелен печат*4
<b>Процесор</b>	Процесор со две јадра со фреквенција од 1,8 GHz		
<b>Контролен панел</b>	Стандардно: TFT LCD WSVGA-екран на допир во боја од 10,1"	<b>Оперативен систем</b>	UFRII: Windows*10/11/Server 2012/Server 2016/Server 2019/Server 2022, MAC OS X (10.13 или понов) PCL: Windows*10/11/Server 2012/Server 2016/Server 2019/Server 2022, MAC OS X (10.13 или понов) PS: Windows*10/11/Server 2012/Server 2016/Server 2019/Server 2022, MAC OS X (10.13 или понов) PPD: Windows*10/11, MAC OS X (10.13 или понов)
<b>Меморија</b>	Стандардно: 4,0 GB RAM	<b>СПЕЦИФИКАЦИИ ЗА КОПИРАЊЕ</b>	
<b>Простор за складирање</b>	Стандардно: (SSD) 256 GB Изборно: (SSD) 1 TB	<b>Брзина на копирање</b>	До 80 стр./мин. (A4), до 40 стр./мин. (A3), до 58 стр./мин. (A4R), до 35 стр./мин. (A5R)
<b>Пресликување на хард диск</b>	Изборно	<b>Потребно време до излегување на првата копија (A4)</b>	Прибл. 3,1 секунди или помалку
<b>Приклучок за интерфејс</b>	Мрежа Стандардно: 1000Base-T/100Base-TX/10Base-T, Изборно: безжичен LAN (IEEE 802.11 b/g/n) Други Стандардно: USB 2.0 (главен компјутер) x1, USB 3.0 (главен компјутер) x1, USB 2.0 (уред) x1, Изборно: сериски интерфејс, интерфејс за контрола на копирањето	<b>Резолуција на копирање (dpi)</b>	600 x 600
<b>Капацитет за хартија (A4, 80 gsm)</b>	Стандардно: 4.200 листови Повеќенаменски факс за 100 листови x1 Касета за 550 листови x 2 Магацин за хартија за 1.500 листови x 2 Максимум: 7.700 листови (со магацин за хартија-E1 или POD Deck Lite-C1)	<b>Повеќе копии</b>	До 9.999 копии
<b>Капацитет на отпечатена хартија (A4, 80 gsm)</b>	250 листови (со факс за копирање-R2) Максимум: 3.500 листови (со единица за завршна обработка со захефтување-AC1 или единица за завршна обработка на брошури-AC2)	<b>Густина на копирање</b>	Автоматски или рачно (9 нивоа)
<b>Опции за завршна обработка</b>	Со опции: подредување, групирање, офсет печатење, захефтување, срединско спојување, правеење дупки, еко захефтување, захефтување на барање, вметнување документи, Z-превиткување, C-превиткување	<b>Зголемување</b>	Променлив зум: 25% до 400% (чекори на зголемување од 1%) Однатред поставено намалување/зголемување: 25%, 50%, 70%, 100%(1:1), 141%, 200%, 400%
<b>Поддржани видови на медиуми</b>	Повеќенаменски факс: тенка, обична, рециклирана, во боја, тешка, за поврзување, транспарентна, етикетки, однатред издупчена, меморандуми, картички, паус Магацин за хартија (десно/лево): Тенка, обична, рециклирана, во боја, тешка, за поврзување, однатред издупчена, меморандуми, картички* Касети за хартија (горна/долна): Тенка, обична, рециклирана, во боја, тешка, за поврзување, однатред издупчена, меморандуми, картички* *Потребен е додаток за снабдување со картички-B1.	<b>Функции за копирање</b>	Однатред поставени соодности за намалување/зголемување по површина, двострано, прилагодување на густината, избор на оригинални видови, режим за прекин, книга во две страници, двостран оригинал, создавање задача, N на 1, додавање корица, вметнување листови, оригинали во различни големини, нумерирање на страници, нумерирање на отпечатена серија, острина, бришење на рамка, безбедносен воден печат, датум на печатење, растојание меѓу страници, печатење и проверка, негатив/позитив, повторување слики, спојување блокови од задачи, пресликување слика, зачувување во поштенско сандане, поставување слика врз друга слика, копирање документи за идентификација, прескокнување празни страници, оригинал со слободна големина, резервирана копија, примерок од копија
<b>Поддржани големини на медиуми</b>	Повеќенаменски факс: Стандардна големина: A3, A4, A4R, A5*1, A5R, A6R*2, B4, B5, B5R Прилагодена големина: 100,0 x 148,0 mm до 297,0 x 487,7 mm Слободна големина: 100,0 x 148,0 mm до 297,0 x 487,7 mm *1 Поддржани тежини на медиуми: повеќе од 64 gsm *2 Поддржани тежини на медиуми: повеќе од 91 gsm Магацин за хартија (десно/лево): Стандардна големина: A4, B5 Касети за хартија (горна/долна): Стандардна големина: A3, A4, A4R, A5R, B4, B5, B5R Прилагодена големина: 139,7 x 182,0 mm до 297 x 487,7 mm	<b>СПЕЦИФИКАЦИИ ЗА СКЕНИРАЊЕ</b>	
<b>Поддржани тежини на медиуми</b>	Повеќенаменски факс: 52 до 256 gsm Магацин за хартија(десно/лево): 52 до 220 gsm Касети за хартија (горна/долна): 52 до 220 gsm Двострано: 52 до 220 gsm	<b>Тип</b>	Двостран автоматски механизам за снабдување со документи во едно поминување [2-страно на 2-страно (автоматски)] *Поддржано е откривање на повлекување повеќе листови преку механизмот за снабдување. до 200 листови
<b>Потребно време за загревање</b>	Режим на брзо вклучување: 4 секунди или помалку* *Време откако ќе се вклучи уредот па сè додека не се појави иконтата за скенирање и не стане достапна за користење на екранот на допир Од режим на мирување: 30 секунди или помалку Од моментот на вклучување: 30 секунди или помалку* *Време откако ќе се вклучи уредот па сè додека не се подготви за копирање (не резервација за печатење)	<b>Капацитет за хартија на механизмот за снабдување со документи (80 gsm)</b>	Плоча: лист, книга и 3-димензионални предмети Тежина на медиуми за механизмот за снабдување со документи: 1-страно скенирање: 38 до 220 gsm 2-страно скенирање: 38 до 220 gsm *Прифатливи тежини за A6R или помал формат се од 50 до 220 gsm.
<b>Димензии (Ш x Д x В)</b>	670 x 770 x 1.185 mm *Со избран контролен панел во исправна положба: 1.170 x 770 x 1.252 mm	<b>Прифатливи оригинали и тежини</b>	Макс. големина на скенирање на плочата: до 297,0 x 431,8 mm Големина на медиуми за механизмот за снабдување со документи: A3, A4, A4R, A5, A5R, A6R, B4, B5, B5R, B6R, Прилагодена големина: 70,0 x 139,7 mm до 304,8 x 431,8 mm
<b>Простор за инсталирање (Ш x Д)</b>	Основна верзија: 1.533 x 1.353 mm (со повеќенаменски факс/отворен горен десен капак + отворен преден капак + факс за копирање) Целосна конфигурација: 2.436 x 1.353 mm (со POD Deck Lite-C1 + единица за вметнување/превиткување документи-J1 + единица за завршна обработка на брошури-AC2/единица за завршна обработка со захефтување-AC1 + отворен преден капак на главниот уред)	<b>Резолуција на скенирање (слики/мин., ЦРНО-БЕЛО/БОЈА, A4)</b>	1-страно скенирање: 135/135 (300 x 300 dpi, испраќање), 80/80 (600 x 600 dpi, копирање) 2-страно скенирање: 270/270 (300 x 300 dpi, испраќање), 160/90 (600 x 600 dpi, копирање)
<b>Тежина</b>	Прибл. 219 kg*1, Прибл. 223 kg*2 *1 Вклучувајќи ADF, рамен екран на допир и шише со тонер. *2 Вклучувајќи ADF, избран екран на допир во исправна положба и шише со тонер.	<b>Резолуција на скенирање (dpi)</b>	Скенирање за копирање: 600 x 600 Скенирање за праќање (проследување) 600 x 600 (SMB/FTP/WebDAV/IFAX), (повлекување) 600 x 600 Скенирање за факс: 600 x 600
<b>СПЕЦИФИКАЦИИ ЗА ПЕЧАТЕЊЕ</b>		<b>Спецификации на скенирање со повлекување</b>	Colour Network ScanGear2. За TWAIN и WIA Поддржан оперативен систем: Windows*10/11/Server 2012/Server 2016/Server 2019/Server 2022
<b>Брзина на печатење</b>	До 80 стр./мин. (A4), до 40 стр./мин. (A3), до 58 стр./мин. (A4R), до 35 стр./мин. (A5R)	<b>Начин на скенирање</b>	Скенирање со проследување, скенирање со повлекување, скенирање кон сандане, скенирање кон Advanced Space, скенирање кон мрежа, скенирање кон USB-мемориски уред, скенирање кон мобилен уред, скенирање кон Cloud (uniFLOW - Online)
<b>Резолуција на печатење (dpi)</b>	1.200 x 1.200	<b>СПЕЦИФИКАЦИИ ЗА ИСПРАЌАЊЕ</b>	
<b>Јазичи за опис на страница</b>	Стандардно: UFRII, PCL6, Изборно: Adobe®PostScript®3™	<b>Одредиште</b>	Стандардно: е-пошта/интернет факс (SMTP), SMB3.1.1, FTP, WebDAV, поштенско сандане Изборно: Super G3-факс, IP-факс
<b>Директно печатење</b>	Поддржани видови на датотеки: PDF, EPS, TIFF/JPEG и XPS	<b>Адресар</b>	LDAP (2.000)/локално (1.600)/брзо бирање (200)
<b>Печатење од мобилни уреди и Cloud</b>	AirPrint, Mopria и Universal Print by Microsoft, Canon PRINT Business, uniFLOW Online (изборно) Достапен е голем избор на софтверски решенија и решенија основани врз MEAP за да се овозможат печатење од мобилни уреди или уреди поврзани на интернет и услуги основани врз Cloud во зависност од вашите потреби. Ве молиме обратете се кај вашиот претставник за продажба за дополнителни информации	<b>Резолуција на испраќање (dpi)</b>	Проследување: до 600 x 600 Повлекување: до 600 x 600
		<b>Протокол за комуникација</b>	Датотека: FTP(TCP/IP), SMB3.1.1 (TCP/IP), WebDAV Е-пошта/И-факс: SMTP, POP3
		<b>Формат на датотека</b>	Стандардно: TIFF, JPEG, PDF (компактен, со можност за пребарување, применување политика, оптимизирање за на интернет, PDF/A-1b, трај и рамномерност, шифриран, потпис од уред, кориснички потпис), XPS (компактен, со можност за пребарување, потпис од уред, кориснички потпис), Office Open XML (PowerPoint, Word)

# ТЕХНИЧКИ СПЕЦИФИКАЦИИ

# imageRUNNER ADVANCE DX 6980i

<b>Универзални функции за испраќање</b>	Избор на оригинални видови, двостран оригинал, книга во две страници, оригинали во различни големини, прилагодување на густината, острина, сооднос на копирање, бришење на рамка, создавање задача, одложено испраќање, преглед, известување за завршена задача, име на датотека, предмет/порака, одговори на, приоритет на е-пошта, TX-извештај, ориентација на оригиналните содржини, прескокнување празни страници	<b>Потрошувачка на енергија</b>	Максимум: прибл. 2.400 W Копирање (со континуирано скенирање со DADF): прибл. 1.290 W <sup>1</sup> Режим на подготвеност: прибл. 256 W <sup>1</sup> Режим на мирување: прибл. 0,9 W <sup>2</sup>
<b>СПЕЦИФИКАЦИИ ЗА ФАКС</b>		<b>Типична потрошувачка на електрична енергија (ТЕС)*</b>	<sup>1</sup> Референтна вредност: измерена една единица
<b>Максимален број на линии за поврзување</b>	2	<b>Нивоа на шум</b>	<sup>2</sup> Режимот на мирување со потрошувачка од 0,9 W не е достапен во сите случаи поради одредени поставки.
<b>Брзина на модем</b>	Super G3: 33,6 kbps G3: 14,4 kbps		1,56 kWh *Според USA Energy Star 3.0
<b>Метод на компресија</b>	MH, MR, MMR, JBIG		<b>Ниво на моќност на звук (LWA, m)</b> Активен режим (1-страно) 72 dB, Kv 3 dB
<b>Резолуција (dpi)</b>	400x400 (ултра фино), 200x400 (супер фино), 200x200 (фино), 200x100 (нормално)		*Референтна вредност: измерена само една единица со ISO7779, објаснето со ISO9296 (2017)
<b>Големина на испраќање/примање</b>	Испраќање: A3, A4, A4R, A5 <sup>1</sup> , A5R <sup>1</sup> , B4, B5 <sup>2</sup> , B5R <sup>1</sup> Примање: A3, A4, A4R, A5R <sup>1</sup> , B4, B5, B5R <sup>1</sup> Испратено како A4 <sup>2</sup> Испратено како B4, кратко	<b>ПОТРОШНИ МАТЕРИЈАЛИ</b>	<b>Звучен притисок (LpAm)</b> Положба на стонево до уредот: Активен режим (1-страно): 57 dB* Режим на подготвеност: 33 dB* *Референтна вредност: измерена само една единица со ISO7779, објаснето со ISO9296 (2017)
<b>Меморија на факс</b>	До 30.000 страници (2.000 задачи)	<b>Картриџ со тонер</b>	Црн тонер C-EXV 36
<b>Броеви за брзо бирање</b>	Макс. 200	<b>Тонер (проценета потрошувачка @6% покриеност)</b>	56.000 страници
<b>Групно бирање/одредишта</b>	Макс. 199 броеви за бирање	<b>СОФТВЕР И УПРАВУВАЊЕ СО ПЕЧАТАЧОТ</b>	
<b>Секвенцијално пренесување</b>	Макс. 256 адреси	<b>Следење и создавање извештаи</b>	За повеќе информации ве молиме посетете ја нашата веб-страница <a href="https://www.canon-europe.com/business/uniflow">https://www.canon-europe.com/business/uniflow</a>
<b>Резервна копија на меморија</b>	Да	<b>Алатки за далечинско управување</b>	Universal Login Manager (ULM) <a href="#">uniflow Online Express*</a>
<b>Функции за факс</b>	Име на испраќачот (TTI), избирање телефонска линија (при испраќање факс), директно испраќање, одложено испраќање, преглед, известување за завршена задача, TX-извештај, прекин на преносот, секвенцијално пренесување, испраќање секундарна адреса/лозинка, доверливо поштенско сандаче, евиденција 2 на 1	<b>Софтвер за скенирање</b>	*За повеќе информации ве молиме погледнете ги техничките податоци за uniflow Online Express/uniflow Online
<b>СПЕЦИФИКАЦИИ ЗА СКЛАДИРАЊЕ</b>		<b>Алатки за оптимизација</b>	iW Management Console eMaintenance Систем за испраќа на содржини Network ScanGear
<b>Поштенско сандаче (поддржан број)</b>	100 влезни сандачиња за корисници, 1 влезно сандаче за меморија RX, 50 доверливи влезни сандачиња за факс Складирање максимум 30.000 страници (2.000 задачи)	<b>Платформа</b>	Алатка за конфигурирање драјвери на Canon Инсталатор за NetSpot уред
<b>Advanced Space</b>	Протокол за комуникација: SMB или WebDAV ПОДДРЖАН КОМПЈУТЕРСКИ КЛИЕНТ: WINDOWS* 10/11 ИСТОВРЕМЕНИ ВРСКИ (МАКС.): SMB:64, WEBDAV:3	<b>Администрација на документи</b>	MEAP (повеќефункционална платформа за вградени апликации) Kofax Power PDF (изборно)
<b>Достапен мемориски простор на Advanced Space</b>	Стандардно: 16 GB (со опција: макс. 480 GB.)	<b>ОПЦИИ ЗА ЗАЛИХА НА ХАРТИЈА</b>	
<b>Функции на Advanced Space</b>	Проверка на идентитет за најавување во Advanced Space, функција за подредување, печатење PDF-датотека со лозинка, поддршка за imageWARE Secure Audit Manager, пребарување, преглед на датотеки, управување со проверката на идентитетот, отворено за јавноста, URI TX, правене резервна копија/обновување	<b>Магацин за хартија-E1</b>	Капацитет за хартија: 3.500 листови (80 gsm) Вид на хартија: тенка, обична, рециклирана, во боја, тешка, за поврзување, однапред издупчена, меморандуми Големина на хартија: A4, B5 Тежина на хартија: 52 до 256 gsm Извор на напојување: од главниот уред Димензии (Ш x Д x В): 340 x 630 x 572 mm (поврзан со главниот уред) Тежина: прибл. 34 kg
<b>СПЕЦИФИКАЦИИ ЗА БЕЗБЕДНОСТА</b>		<b>POD Deck Lite-C1</b>	Капацитет за хартија: 3.500 листови (80 gsm) Вид на хартија: тенка, обична, рециклирана, во боја, тешка, паус, за поврзување, транспарентна, етикети, однапред издупчена, меморандуми, картички Големина на хартија: A3, A4, A4R, B4, A5R, B5, B5R, Прилагодена големина: 139,7 x 182,0 mm до 297,0 x 487,7 mm Тежина на хартија: 52 до 256 gsm Извор на напојување: 220-240 V, 50/60 Hz, 1,2 A Димензии (Ш x Д x В): 633 x 686 x 574 mm (поврзан со главниот уред) Тежина: прибл. 68 kg
<b>Проверка на идентитет и контрола на пристап (потребно е активирање)</b>	Проверка на идентитет на корисниците (најавување со слика, најавување со PIN, најавување со картичка, најавување со корисничко име и лозинка, најавување на ниво на функција, најавување со PIN, најавување на ID на оддел (ID на оддел и најавување со PIN, најавување на ниво на функција), uniflow Online Express (најавување со PIN, најавување со слика и PIN, најавување со картичка, најавување со картичка и PIN, најавување со корисничко име и лозинка, најавување со ID на оддел и PIN, најавување на ниво на функција), систем за управување со пристап (контрола на пристап)	<b>ИЗЛЕЗНИ ОПЦИИ*</b>	*Капацитетот за хартија може да се разликува во зависност од различните видови/големини на хартии.
<b>Безбедност на документите</b>	Безбедност за печатење (безбедно печатење, шифрирано печатење, печатење со прикудна задача, uniflow Secure Print <sup>1</sup> ), Безбедност на примени податоци (доверливо поштенско сандаче за факс што автоматски ги препраќа примените документи), Безбедност за скенирање (шифриран PDF, PDF/XPS со потпис од уред, PDF/XPS со кориснички потпис, интеграција со Adobe LiveCycle <sup>2</sup> Rights Management ES2.5), безбедност на поштенско сандаче (заштита на поштенско сандаче со лозинка, контрола на пристап до Advanced Space), безбедност за испраќање податоци (поставки што наложуваат внесување лозинка по пренос, ограничени функции за испраќање е-пошта/датотеки, потврда на бројот за факс, овозможување/забранување преноси преку факс, овозможување/забранување испраќање од историја, поддршка за S/MIME), следење документи (безбедносен воден печат) <sup>1</sup> Потребен е софтверот uniflow Online / uniflow	<b>Фах за копирање-R2</b>	Нуди едноставен фах за основни потреби за печатење. Капацитет: 250/100 листови (1-страно/2-страно, 80 gsm) Димензии (Ш x Д x В): 420 x 382 x 175 mm
<b>Мрежна безбедност</b>	TLS 1.3, IPsec, проверка на идентитет IEEE802.1X, SNMP V3.0, функција за заштитен сид (филтрирање на IP/MAC-адреса), поддршка за WPA3 (Wi-Fi), поддршка за две мрежи (жичен LAN/безжичен LAN, жичен LAN/жичен LAN), оневозможување функции што не се користат (овозможување/овневозможување протоколи апликации, овозможување/овневозможување на Remote UI, овозможување/овневозможување на USB-интерфејсот), одделување на врската за комуникација (G3-факс, USB-приклучок, Advanced Space, скенирање и испраќање - мерки за заштита од вируси при примане е-пораки)	<b>Единица за завршна обработка со захефтување-AC1</b>	Капацитет на фах (со хартија од 80 gsm): Горен фах: A4, A5, A5R, A6R, B5: 250 листови Среден фах: исто како горниот фах Долен фах: A4, A5, A5R, B5: 3.000 листови A3, A4R, B4, B5R: 1.500 листови A6R: 250 листови Тежина на хартија: 52 до 256 gsm Позиција на единица за захефтување: во агол, двојно Капацитет на единицата за захефтување: A4, B5: 65 листови (52 до 90 gsm) A3, A4R, B4: 40 листови (52 до 90 gsm) Еко единица за захефтување: A3, A4 5 листови (52 до 64 gsm) 4 листови (65 до 81,4 gsm) 3 листови (82 до 105 gsm) Захефтување на барање: 65 листови Напојување: од главниот уред Димензии (Ш x Д x В): 656 x 623 x 1.195 mm (кога фаховите за проширување и ротирање се извлечени) Тежина: прибл. 36 kg
<b>Безбедност на уредот</b>	Заштита на податоците на SSD [шифрирање на податоците на SSD (FIPS 140-2/140-3 <sup>1</sup> ), заклучување на SSD], стандардна иницијализација на SSD, платформа со безбедносен модул (TPM2.0), функција за кривење на евиденцијата за задачи, заштита на интегритетот на софтверот на MFD, проверка на интегритетот на софтверот на MFD и заштитата на фирмверот на платформата (NIST SP800-193) со автоматско враќање во функција на системот (проверка на системот при вклучувањето, откривање напади за време на извршување), усогласеност со IEEE2600.2 (сертификат Common Criteria) <sup>1</sup> во процес на проверка	<b>Единица за завршна обработка на брошури-AC2</b>	(Ги содржи основните спецификации за захефтување на горенаведената единица за завршна обработка со захефтување-AC1) Големина на хартија за средишно спојување: A3, A4R, B4, прилагодена големина (195,0 x 270,0 mm до 297,0 x 431,8 mm) Капацитет на единицата за захефтување со средишно спојување: 20 листови x 10 групи (52 до 81,4 gsm) (вклучувајќи 1 лист за корица до 256 gsm) Капацитет за групно превиткување без захефтување: 3 листови (52 до 105 gsm) Напојување: од главниот уред Димензии (Ш x Д x В): 656 x 623 x 1.195 mm (кога фаховите за проширување и ротирање се извлечени) Тежина: прибл. 60 kg
<b>Управување со уреди и ревизија</b>	Лозинка на администратор, управување со лозинки и дигитални сертификати, евиденција на ревизија, проверка на идентитет во два чекори за далечинско управување, соработување со надворешен безбедносен систем за ревизија (управување со настани и безбедносни информации), евидентирање податоци за слики, поставување политика за безбедност		
<b>УСЛОВИ ВО ОКРУЖУВАЊЕТО</b>			
<b>Работни услови</b>	Температура: 10 до 30°C Влажност: 20 до 80% RH (релативна влажност)		
<b>Извор на напојување со енергија</b>	220-240 V, 50/60 Hz, 10 A		

# ТЕХНИЧКИ СПЕЦИФИКАЦИИ

# imageRUNNER ADVANCE DX 6980i

## ЕДИНИЦА ЗА ПРАВЕЊЕ 2/4 ДУПКИ-A1

(Потребна е единицата за завршна обработка со захефтување-AC1 или единицата за завршна обработка на брошури-AC2)  
Две или четири дупки  
Прифатлива тежина на хартија при правење дупки: 52 до 256 gsm  
Прифатлива големина на хартија при правење дупки:  
Две дупки A3, A4, A4R, A5, B4, B5, B5R  
Четири дупки A3, A4  
Извор на напојување: од единицата за завршна обработка

## Единица за правење 4 дупки-A1

(Потребна е единицата за завршна обработка со захефтување-AC1 или единицата за завршна обработка на брошури-AC2)  
Четири дупки  
Прифатлива тежина на хартија при правење дупки: 52 до 256 gsm  
Прифатлива големина на хартија при правење дупки:  
Четири дупки A3, A4, A4R, A5, B4, B5, B5R  
Извор на напојување: од единицата за завршна обработка

## Единица за вметнување документи-P1

(Потребна е единицата за завршна обработка со захефтување-AC1 или единицата за завршна обработка на брошури-AC2)  
Број на фахови: 1  
Капацитет на фахот: 100 листови (со хартија од 80 gsm)  
Прифатливи видови на хартија: тенка, обична, рециклирана, во боја, тешка, обложена, за поврзување, меморандуми, картички  
Прифатливи големина на хартија: A3, A4, A4R, B4, B5, B5R  
Прифатлива тежина на хартија: 60 до 256 gsm  
Извор на напојување: 100-240 V, 50/60 Hz, 1.0 A  
Димензии (Ш x Д x В): 247x 679 x 1,242 mm  
(прикачен на уредот: ширина без фах за документи)  
Тежина: прилб. 40 kg

## Единица за вметнување / превиткување документи-J1

(Потребна е единицата за завршна обработка со захефтување-AC1 или единицата за завршна обработка на брошури-AC2)  
Број на фахови: 1  
Поддржани видови на превиткување: Z-превиткување, C-превиткување  
Прифатливи видови на хартија:  
Единица за вметнување: тенка, обична, рециклирана, во боја, тешка, обложена, за поврзување, меморандуми, картички  
Z-превиткување/C-превиткување: тенка, обична, рециклирана, во боја  
Прифатливи големина на хартија:  
Единица за вметнување: A3, A4, A4R, B4, B5, B5R  
Z-превиткување: A3, A4R, B4  
C-превиткување: A4R  
Прифатлива тежина на хартија:  
Единица за вметнување: од 60 до 256 gsm  
Z-превиткување/C-превиткување: 60 до 105 gsm  
Излезен капацитет (со хартија од 80 gsm):  
Вметнување: 100 листови  
Z-превиткување\*: A3, B4: 30 листови (80 gsm)  
A4R: 10 листови  
C-превиткување: A4R: 40 листови (80 gsm)  
\*Излезен капацитет за Z-превиткување кон единицата за завршна обработка со захефтување-AC1 или единицата за завршна обработка на брошури-AC2  
Извор на напојување: 100-240 V, 50/60 Hz, 1.0 A  
Димензии (Ш x Д x В): 247 x 679 x 1,242 mm (прикачен на уредот: ширина без фах за документи)  
Тежина: прилб. 76 kg

## ХАРДВЕРСКИ ДОДАТОЦИ

### Читачи на картички

Достапни се различни читачи на картички, како MiCard Plus.  
Ве молиме обратете се во локалната канцеларија на Canon за повеќе детали.  
Читач на картички со копирање-F1  
Додаток со читач на картички со копирање-A5  
Фах за алатки-B1  
Дополнителен комплет за снабдување со картички-B1  
Фах за поместување-F1  
Нумеричка тастатура-A2  
Комплет за завршна обработка Jogger-A1

### Друго

## ОПЦИИ ЗА БЕЗБЕДНОСТ

### Безбедност на податоците

250 GB SSD-A1 (се користи со комплетот со меморија за пресликување-A1)  
1 TB SSD-A1  
Комплет со меморија за пресликување-A1

## ОПЦИИ ЗА КОНТРОЛЕРИТЕ И СИСТЕМОТ

### Дополнителна опрема за печатење

Комплет меѓународни PCL-фонтови-A1  
Комплет за печатење PS-BC1

### Печатење баркодови

Комплет за печатење на бар-кодови-D1

### Дополнителна опрема за системот

Комплет за сериски интерфејс-K3  
Комплет за интерфејс за контрола на копирање-A1  
Плоча за безжичен LAN-G1

### Опрема за факс

Super G3-факс картичка-AX1  
Комплет за далечински факс-A1  
Комплет за испраќање факс преку IP-B1

## ДРУГИ ОПЦИИ

### Дополнителна опрема за пристапност

Рамка за пристап на ADF-A1  
Комплет за гласовен водич-G1  
Комплет за гласовно управување-D1

### Картрици за единицата за захефтување

Картрици за единицата за захефтување-X1  
Картрици за единицата за захефтување-Y1

## Софтвер и решенија



## Сертификати и компатибилност



Canon Inc.  
canon.com

Canon Europe  
canon-europe.com

Macedonian edition

© Canon Europa N.V., 2023