

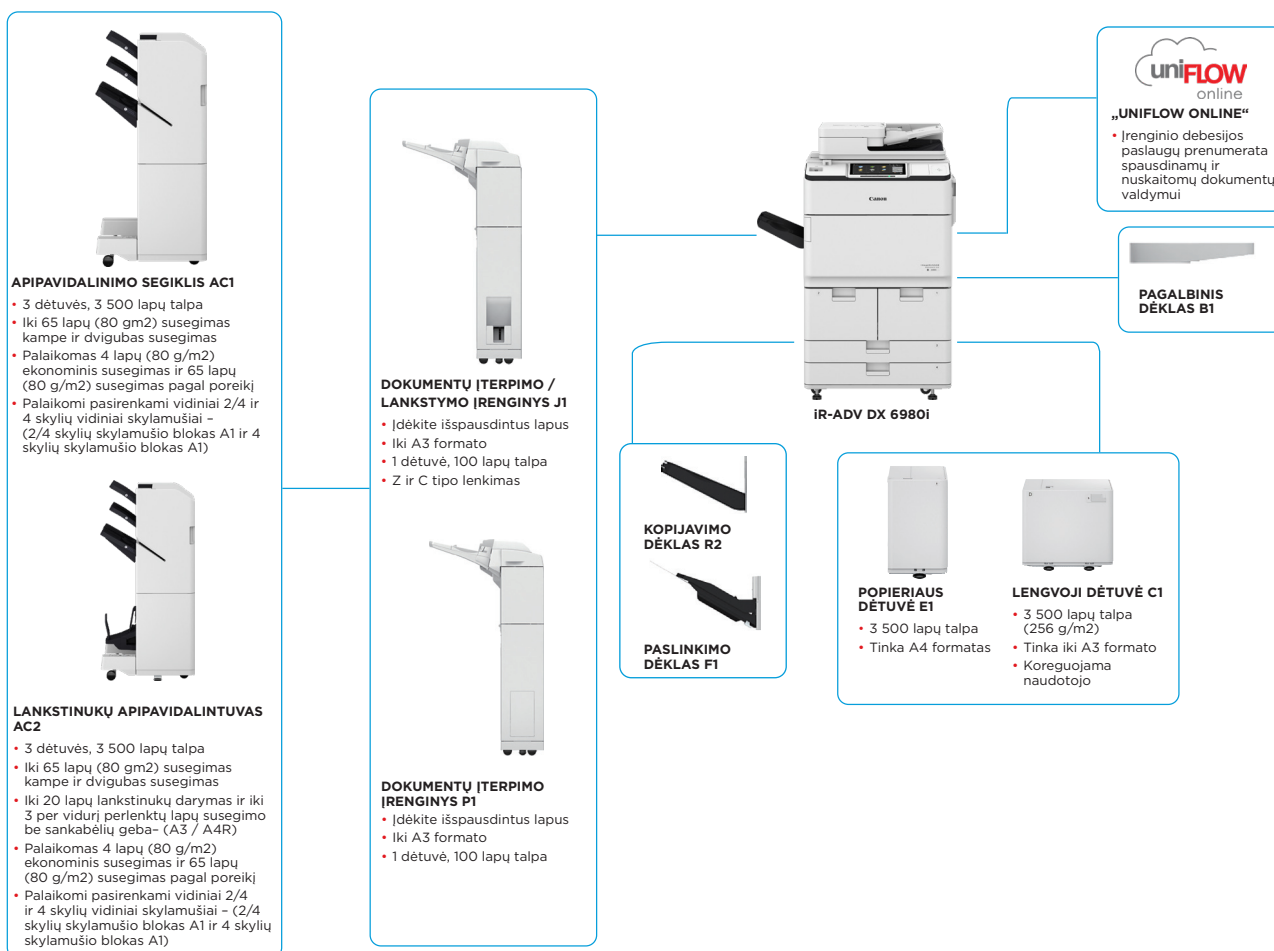
„imageRUNNER ADVANCE DX 6980i“

PADIDINKITE VERSLO EFEKTYVUMĄ SU ŠIUO VIENSPALVIU A3 FORMATO DAUGIAFUNKCIU ĮRENGINIU, KURIO AUTOMATIZUOTI PROCESAI IR DEBESIJOS PASLAUGŲ JUNGTIS PASPARTINA DARBO SRAUTUS



Canon Europe Ltd.
BLI 2023-2024 Most Reliable A3 Brand

PAGRINDINĖS KONFIGŪRAVIMO PARINKTYS



Ši plokščioji konfigūracija yra parodyta tik kaip pavyzdys. Visą parinkčių sąrašą ir tikslius suderinamumo ryšius rasite internetiniame [produktų konfigūravimo įrankyje](#).

„Unified Firmware Platform“ (UFP) užtikrina, kad būtų naujaisi atnaujinimai ir apsauga bei pažangiausiomis funkcijomis būtų galima naudotis visuose „iR ADVANCE DX“ įrenginiuose.

Canon

TECHNINĖS SPECIFIKACIJOS

„imageRUNNER ADVANCE DX 6980i“

PAGRINDINIS ĮRENGINYS

Įrenginio tipas	A3 formato vienspalvis lazerinis daugiafunkcis įrenginys
Pagrindinės funkcijos	Spausdinimas, kopijavimas*, nuskaitymas*, siuntimas*, saugojimas ir pasirinktinė faksogramų funkcija*
Procesorius	1,8 GHz „Dual Core“ procesorius
Valdymo skydelis	Standartinis: 10,1 col. TFT LCD VSWGa spalvotas jutiklinis skydelis
Atmintis	Standartinė: 4,0GB RAM
Saugojimas	Standartinis: (SSD) 256 GB, Pasirenkamas: (SSD) 1 TB
Dubliuojamas standusis diskas	Pasirenkamas
Sąsajos ryšys	Tinklas Standartinis: „1000Base-T“ / „100Base-TX“ / „10Base-T“, Pasirenkamas: belaidis LAN (IEEE 802.11 b / g / n) Kita Standartinis: 1 USB 2.0 (pagrindinio kompiuterio), 1 USB 3.0 (pagrindinio kompiuterio); 1 USB 2.0 (įrenginio); Pasirenkama: nuoseklioji sąsaja, kopijų kontrolės sąsaja

Popieriaus tiekimo talpa (A4, 80 g/m²)

	Standartinė: 4 200 lapų 100 lapų universalusis dėklas x 1 550 lapų kasetė x 2 1 500 lapų dėtuve x 2 Daugiausiai: 7 700 lapų (su popieriaus dėtuve E1 arba POD lengvąja dėtuve C1)
Popieriaus išieigos talpa (A4, 80 g/m²)	250 lapų (su kopijavimo dėklu R2) Daugiausiai: 3,500 lapų (su apipavidalinimo segikliu AC1 arba lankstinių apipavidalintuvu AC2)

Apipavidalinimo galimybės

	Galimos parinktys: gretinimas, grupavimas, poslinkis, susėgimas, susėgimas per lenkimą, skylamušis, ekonominis susėgimas, susėgimas pagal poreikį, dokumentų įterpimas, Z tipo lenkimas, C tipo lenkimas
--	--

Tinkami laikmenų tipai

	Universalusis dėklas: plonas, paprastas, perdirtbas, spalvotas, sunkus, aukštos kokybės, skaidrė, etiketė, perforuotas, firminis blankas, kortelės, kalkė
	Popieriaus dėtuvės (dešinė/kairė): plonas, paprastas, perdirtbas, spalvotas, sunkus, aukštos kokybės, perforuotas, firminis blankas
	Popieriaus kasetės (viršutinė/apatinė): plonas, paprastas, perdirtbas, spalvotas, sunkus, aukštos kokybės, perforuotas, firminis blankas, kortelės*
	* Reikalingas kortelių tiekimo priedas B1.

Tinkami laikmenų formatai

	Universalusis dėklas: Standartinis formatas: A3, A4, A4R, A5 ¹ , A5R, A6R ² , B4, B5, B5R Pasirinktinis formatas: nuo 100,0 x 148,0 mm iki 297,0 x 487,7 mm Laisvai nustatomas formatas: nuo 100,0 x 148,0 mm iki 297,0 x 487,7 mm * 1 Tinkamas laikmenų svoris: daugiau kaip 64 g/m ² * 2 Tinkamas laikmenų svoris: daugiau kaip 91 g/m ²
	Popieriaus dėtuvės (dešinė/kairė): standartinis formatas – A4, B5
	Popieriaus kasetės (viršutinė/apatinė): standartinis formatas: A3, A4, A4R, A5R, B4, B5, B5R Pasirenkamas formatas: nuo 139,7 x 182,0 mm iki 297 x 487,7 mm

Tinkami laikmenų svoriai

	Įvairios paskirties dėklas: 52–256 g/m ² Popieriaus dėtuve (dešinė / kairė): 52–220 g/m ² Popieriaus kasetė (viršutinė / apatinė): 52–220 g/m ² Dvipusis – 52–220 g/m ²
--	--

Įšilimo trukmė

	Greito paleidimo režimas: iki 4 sekundžių* *Laikas nuo įrenginio įjungimo iki tada, kai parodoma kopijavimo piktograma ir leidžiama naudoti jutiklinio skydelio ekraną Po miego režimo: iki 30 sekundžių Po įjungimo: iki 30 sekundžių* * Laikas nuo įrenginio įjungimo iki pasirengimo kopijuoti (ne spausdinimo rezervavimas)
--	---

Matmenys (P x G x A)

	670 x 770 x 1 185 mm *Su pasirenkamu vertikaliu valdymo skydeliu: 1 170 x 770 x 1 252 mm
--	---

Įrengimo plotas (PxG)

	Bazinė konfigūracija: 1 533 x 1 353 mm (su atidarytu universaliojo dėklu / viršutiniu dešiniuoju dangčiu + atidarytu priekiniu dangčiu + kopijavimo dėklu) Visa konfigūracija: 2 436 x 1 353 mm (su POD lengvąja dėtuve C1 + dokumentų įterpimo / perlenkimo įrenginiu J1 + lankstinių apipavidalintuvu AC2 / apipavidalinimo segikliu AC1 + atidarytu pagrindinio įrenginio priekiniu dangčiu)
--	--

Svoris

	apytiksliai 219 kg ¹ , apytiksliai 223 kg ² ¹ Su ADF, plokščiuoju jutikliniu skydeliu ir dažų buteliu. ² Su ADF, pasirenkamu vertikaliu jutikliniu skydeliu ir dažų buteliu.
--	---

TECHNINIAI SPAUSDINIMO DUOMENYS

Spausdinimo sparta	iki 80 psl./min. (A4), iki 40 psl./min. (A3), iki 58 psl./min. (A4R), iki 35 psl./min. (A5R)
Spausdinimo raiška (tašk./col.)	1 200 x 1 200
Puslapio aprašymo kalbos	Standartinis: UFRIL, PCL6, Pasirenkamas: „Adobe PostScript 3™“
Tiesioginis spausdinimas	Palaikomų failų tipai: PDF, EPS, TIFF/JPEG ir XPS.
Spausdinimas iš mobiliųjų įrenginių ir debesijos	„AirPrint“, „Mopria“ ir „Universal Print by Microsoft“, „Canon PRINT Business“, „uniFLOW Online“ (pasirenkama) Spausdinti iš mobiliųjų, prie interneto prijungtų įrenginių ir debesijos paslaugų galima pagal poreikį naudojant įvairią programinę įrangą ir MEAP pagrindu veikiančias priemones. Jei reikia daugiau informacijos, kreipkitės į pardavimo atstovą.

Šriftai

	PS šriftai: 136 „Roman“ PCL šriftai: 93 „Roman“, 10 „Bitmap“ šriftai, 2 OCR šriftai. „Andalé Mono WT J/K/S/T“ ¹ (japonų, korėjiečių, supaprastintos ir tradicinės kinų), brūkšniųjų kodų šriftai ²
--	--

Spausdinimo funkcijos

	Saugusis spausdinimas, saugusis vandenženklis, antraštė / poraštė, puslapio išdėstymas, dvipusis spausdinimas, mišrus popieriaus dydžiai / orientacijos, priekiniai / galiniai viršeliai, dažų sumažinimas, plakato spausdinimas, privertinai sulaukomas spausdinimas, spausdinimo data, suplanuotas spausdinimas, spausdinimas virtualiuoju spausdintuvu
--	---

Operacinės sistemos

	UFRIL: „Windows“ 10 ¹ / „11“ / „Server 2012“ / „Server 2012 R2“ / „Server 2016“ / „Server 2019“ / „Server 2022“, MAC OS X (10.13 arba naujesnė versija) PCL: „Windows“ 10 ¹ / „11“ / „Server 2012“ / „Server 2012 R2“ / „Server 2016“ / „Server 2019“ / „Server 2022“, „Mac OS X“ (10.13 arba naujesnė versija) PS: „Windows“ 10 ¹ / „11“ / „Server 2012“ / „Server 2012 R2“ / „Server 2016“ / „Server 2019“ / „Server 2022“, „Mac OS X“ (10.13 arba naujesnė versija) PPD: „Windows“ 10 ¹ / „11“, „MAC OS X“ (10.13 arba naujesnė versija)
--	--

KOPIJAVIMO TECHNINIAI DUOMENYS

Kopijavimo sparta	iki 80 psl./min. (A4), iki 40 psl./min. (A3), iki 58 psl./min. (A4R), iki 35 psl./min. (A5R) apytiksliai iki 3,1 sek.
Pirmosios kopijos pateikimo laikas (A4)	600 x 600 Iki 9 999 kopijų Automatinis arba neautomatinis (9 lygių)
Kopijavimo raiška (tašk./col.)	Kintamas artinimas: 25–400 % (1 % padalomis) Iš anksto nustatytas mažinimas / didinimas: 25 %, 50 %, 70 %, 100 % (1:1) / 141 %, 200 %, 400 %
Kelios kopijos	Iš anksto nustatytas R/E santykis pagal plotą, dvipusis, tankio reguliavimas, originalo tipo pasirinkimas, pertraukimo režimas, knyga per du puslapius, dvipusis originalas, užduoties parengimas, N 1-ame, pridėti viršėlį, įterpti lapus, skirtingo dydžio originalai, puslapių numeravimas, kopijų rinkinio numeravimas, ryškumas, trinti rėmelį, saugusis vandenženklis, spausdinimo data, įrišimo paraštė, spausdinti ir tikrinti, negatyvas / pozityvas, kartoti vaizdus, sulieti užduočių blokus, atspindėti vaizdą, saugoti pašto dėžutėje, uždėti vaizdą, kopijuoti ID kortelę, praleisti tuščius puslapius, laisvo dydžio originalas, rezervuota kopija, kopijos pavyzdys
Kopijavimo tankis	Automatinis arba neautomatinis (9 lygių)
Didinimas	Kintamas artinimas: 25–400 % (1 % padalomis) Iš anksto nustatytas mažinimas / didinimas: 25 %, 50 %, 70 %, 100 % (1:1) / 141 %, 200 %, 400 %
Kopijavimo funkcijos	Iš anksto nustatytas R/E santykis pagal plotą, dvipusis, tankio reguliavimas, originalo tipo pasirinkimas, pertraukimo režimas, knyga per du puslapius, dvipusis originalas, užduoties parengimas, N 1-ame, pridėti viršėlį, įterpti lapus, skirtingo dydžio originalai, puslapių numeravimas, kopijų rinkinio numeravimas, ryškumas, trinti rėmelį, saugusis vandenženklis, spausdinimo data, įrišimo paraštė, spausdinti ir tikrinti, negatyvas / pozityvas, kartoti vaizdus, sulieti užduočių blokus, atspindėti vaizdą, saugoti pašto dėžutėje, uždėti vaizdą, kopijuoti ID kortelę, praleisti tuščius puslapius, laisvo dydžio originalas, rezervuota kopija, kopijos pavyzdys

NUSKAITYMO TECHNINIAI DUOMENYS

Tipas	Automatinis dvipusio nuskaitymo per vieną kartą dokumentų tiekimas [dvipusis / dvipusis (automatiškai)] * Palaikoma tiektoju tiekiamu lapu pluošto aptikimo funkcija.
Dokumentų tiektovo popieriaus talpa (80 g/m²)	iki 200 lapų
Tinkami originalai ir svoriai	Tiglis: lapas, knyga ir trimačiai objektai Dokumentų tiektovo laikmenų svoris: 1-pusis nuskaitymas: 38–220 g/m ² 2-pusis nuskaitymas: 38–220 g/m ² *Tinkamas A6R ar mažesnio formato svoris yra 50–220 g/m ² .

Tinkami laikmenų formatai

	Tiglo maks. nuskaitymo dydis: iki 297,0 x 431,8 mm Dokumentų tiektovo laikmenų formatai: A3, A4, A4R, A5, A5R, A6R, B4, B5, B5R, B6R, pasirenkamas formatas: nuo 70,0 x 139,7 mm iki 304,8 x 431,8 mm
--	--

Nuskaitymo sparta (vaizd./min.: nesp. / spalv., A4)

	1-pusis nuskaitymas: 135 / 135 (300 x 300 tašk./col., siuntimas), 80 / 80 (600 x 600 tašk./col., kopijavimas) 2-pusis nuskaitymas: 270 / 270 (300 x 300 tašk./col., siuntimas), 160/90 (600 x 600 tašk./col., kopijavimas)
--	---

Nuskaitymo raiška (tašk./col.)

	Nuskaitymas kopijai: 600 x 600 Nuskaitymas siuntimui: („Push“): 600 x 600 (SMB/FTP/ WebDAV/IFAAX), („Pull“): 600 x 600 Nuskaitymas faksui: 600 x 600
--	--

„Pull Scan“ specifikacijos

	„Colour Network ScanGear2“. Taikoma ir TWAIN, ir WIA. Palaikomos OS: „Windows“ 10 ¹ / „11“ / „Server 2012“ / „Server 2012 R2“ / „Server 2016“ / „Server 2019“ / „Server 2022“
--	---

Nuskaitymo metodas

	Aktyviojo siuntimo nuskaitymas, aktyviojo gavimo nuskaitymas, nuskaitymas į „Box“, nuskaitymas į „Advanced Space“, nuskaitymas į tinklą, nuskaitymas į USB atmintinę, nuskaitymas į mobiliųjų įrenginių, nuskaitymas į debesį („uniFLOW Online“)
--	--

SIUNTIMO TECHNINIAI DUOMENYS

Paskirties vieta	Standartiškai: el. paštas / interneto faksas (SMTP), SMB3.1.1, FTP, „WebDAV“, pašto dėžutė Pasirinktinai: „Super G3“ faksas, IP faksas
Adresų knyga	LDAP (2 000) / vietiniai (1 600) / spartusis rinkimas (200)
Siuntimo raiška (tašk./col.)	„Push“: iki 600x600 „Pull“: iki 600x600
Ryšio protokolas	Failų: FTP (TCP/IP), SMB3.1.1 (TCP/IP), „WebDAV“ El. pašto / int. fakso: SMTP, POP3
Failų formatai	Standartiškai: TIFF, JPEG, PDF („Compact“, „Searchable“, „Apply policy“, „Optimize for Web“, „PDF A/1-b“, „Trace & Smooth“, „Encrypted“, „Device Signature“, „User Signature“), XPS („Compact“, „Searchable“, „Device Signature“, „User Signature“, „Office Open XML“ („PowerPoint“, „Word“))



TECHNINĖS SPECIFIKACIJOS

„imageRUNNER ADVANCE DX 6980i“

Universaliosios siuntimo funkcijos	Originalo tipo pasirinkimas, dvipusis originalas, knyga per du puslapius, skirtingo dydžio originalai, tankio reguliavimas, ryškumas, kopijos santykis, trinti rėmeliai, užduoties parengimas, atidėtasis siuntimas, peržiūra, atliktos užduoties pranešimas, failo pavadinimas, tema / pranešimas, atsakyti gavėjui, el. pašto pirmumas, TX ataskaita, originalaus turinio orientacija, praleisti tuščius puslapius	Energijos sąnaudos	Maks.: apytiksliai 2 400 W Kopijavimas (su DADF nepertraukiamu nuskaitymu): apie 1.290 W ¹ Budėjimo režimu: apytiksliai 256 W ¹ Miego režimu: apytiksliai 0,9 W ²
FAKSO TECHNINIAI DUOMENYS		Iprastinės energijos sąnaudos (TEC)*	1,56 kWh *Pagal JAV standartą „Energy Star 3.0“
Maksimalus ryšio linijų skaičius	2	Triukšmo lygis	Garso galios lygis (LWA.m) Veikiant (1-pusis): 72 dB, KV 3 dB * Pamatinė vertė: išmatuotas tik vienas įrenginys pagal ISO7779, aprašyta pagal ISO9296 (2017)
Modemo sparta	„Super G3“: 33,6 kb/s G3: 14,4 kb/s		Garšinis slėgis (LpAm) Stovint šalia: Veikiant (1-pusis): 57 dB ¹ Budėjimo režimu: 33 dB ¹ * Pamatinė vertė: išmatuotas tik vienas įrenginys pagal ISO 7779, aprašyta pagal ISO 9296 (2017 m.)
Glaudavimo metodas	MH, MR, MMR, JBIG		
Raiška (tašk./col.)	400 x 400 (ypač aukšta kokybė), 200 x 400 (aukščiausia kokybė), 200x200 (gera kokybė), 200x100 (normali kokybė)		
Siunčiamas / gaunamas dydis	Siuntimas: A3, A4, A4R, A5 ¹ , A5R ¹ , B4, B5 ¹ , B5R ¹ Gavimas: A3, A4, A4R, A5R, B4, B5, B5R ¹ Siunčiama kaip A4 ² Siunčiama kaip B4 trumpas		
Fakso atmintis	Iki 30 000 puslapių (2 000 užduočių)		
Spartusis numeris rinkimas	Maks. 200		
Grupės numeris / adresatų rinkimas	Maks. 199 numeriai		
Nuoseklusis transliavimas	Maks. 256 adresai		
Atminties atsarginė kopija	Taip		
Fakso funkcijos	Siuntėjo vardas (TTI), telefono linijos pasirinkimas (siunčiant faksogramą), tiesioginis siuntimas, atidėtasis siuntimas, peržiūra, atliktos užduoties pranešimas, TX ataskaita, pertraukti perdavimą, nuoseklusis transliavimas, siuntimas su slaptažodžiu / papildomu adresu, konfidenciali pašto dėžutė, 2 viename žurnalas	ŠANAUDINĖS MEDŽIAGOS	
SAUGOJIMO SPECIFIKACIJOS		Dažų kasetė	Juodos spalvos dažai „C-EXV 36“
Pašto dėžutė (palaikomas kiekis)	100 naudotojų gautų laiškų aplankų, 1 atmintinės RX gautų laiškų aplankas, 50 konfidencialių fakso gautų laiškų aplankų Irašoma iki 30 000 puslapių (2 000 užduočių)	Dažai (apytikslė išeiga 6% aprėpties)	56 000 puslapių
„Advanced space“	Ryšio protokolas: SMB arba „WebDAV“ PALAIKOMI KLIENTO KOMPIUTERIAI: „WINDOWS“ 10/11 ¹ VIENALAIKĖS JUNGTYS (MAKS.): SMB: 64, „WEBDAV“: 3	PROGRAMINĖ ĮRANGA IR SPAUSDINTUVŲ VALDYMAS	Norėdami gauti išsamesnės informacijos, apsilankykite mūsų svetainėje https://www.canon-europe.com/business/
„Advanced Space“ galima disko vieta	Standartinė 16 GB (Galima pasirinkti: maks. 480 GB)	Sekimas ir ataskaitų teikimas	„Universal Login Manager“ (ULM) „uniFLOW Online Express“ * Daugiau informacijos žr. „uniFLOW Online Express“ / „uniFLOW Online“ techninių duomenų lapą
„Advanced Space“ funkcijos	Tapatybės nustatymas prisijungimui prie „Advanced space“, rikiavimo funkcija, PDF failo spausdinimas su slaptažodžiu, „ImageWARE Secure Audit Manager“ palaikymas, paieškos funkcija, failų peržiūra, tapatybės nustatymo valdymas, atvira visuomenei, URI TX, atsarginės kopijos kūrimas / atkūrimas	Nuotolinio valdymo įrankiai	„iW Management Console“ „eMaintenance“ „Content Delivery System“
SAUGUMO SPECIFIKACIJOS		Nuskaitymo programinė įranga	„Network ScanGear“ progr. priemonė
Autentifikavimo ir prieigos kontrolė (reikia suaktyvinti)	Naudotojo tapatybės patvirtinimas (prisijungimas vaizdu, prisijungimas vaizdu ir PIN, prisijungimas kortele, prisijungimas naudotojo vardu ir slaptažodžiu, funkcijos lygmenys prisijungimas, mobilusis prisijungimas), skryiaus ID tapatybės patvirtinimas (prisijungimas su skryiaus ID ir PIN, funkcijos lygmenys prisijungimas), „uniFLOW Online Express“ (PIN prisijungimas, prisijungimas vaizdu, prisijungimas vaizdu ir PIN, prisijungimas kortele, prisijungimas kortele ir PIN, prisijungimas naudotojo vardu ir slaptažodžiu, prisijungimas su skryiaus ID ir PIN, funkcijos lygmenys prisijungimas), prieigos valdymo sistema (prieigos kontrolė)	Optimizavimo įrankiai	„Canon Driver Configuration Tool“ „NetSpot Device Installer“ progr. priemonė
Dokumentų saugumas	Spaudinių saugumas (saugusis spausdinimas, šifruotas saugusis spausdinimas, privertinai sulaukomas spausdinimas, „uniFLOW Secure Print“), Gaunamų duomenų saugumas (gautų konfidencialių faksogramų aplankė gautų dokumentų automatinis persiuntimas), Nuskaitymo saugumas (užšifruotieji PDF, „Device Signature PDF/XPS“, „User Signature PDF/XPS“, „Adobe LiveCycle“ Rights Management ES2.5 Integration), BOX saugumas (slaptažodžiu apsaugota pašto dėžutė, „Advanced Space“ prieigos kontrolė), siunčiamų duomenų saugumas (nustatymas, kad būtų prašoma kaskart persiunčiant įvesti slaptažodį, ribotos el. laiškų / failų siuntimo funkcijos, fakso numerio patvirtinimas, fakso tvarkyklės persiuntimų leidimas / rbojimas, siuntimo iš istorijos leidimas / rbojimas, S/MIME palaikymas), dokumentų sekimas (saugusis vandenženklis) * ¹ Reikia „uniFLOW Online“ / „uniFLOW“	Platforma	MEAP (daugiafunkčių įrenginių įdėtųjų taikomųjų programų platforma)
Tinklo saugumas	TLN 1.3, „IPSec“, IEEE802.1X autentifikavimas, SNMP V3.0, užkardos funkcija (IP / MAC adreso filtravimas), WPA3 palaikymas („Wi-Fi“), dvigubo tinklo palaikymas (laidinis LAN / belaidis LAN, laidinis LAN / laidinis LAN), nenaudojamų funkcijų išjungimas (protokolu / taikomųjų programų išjungimas / išjungimas, nuotolinės UI išjungimas / išjungimas, USB sąsajos išjungimas / išjungimas), ryšio linijos atskyrimas (G3 FAX, USB priedavas, „Advanced Space“, nuskaitymas ir siuntimas – virusų tikrinimas gaunamiesiems el. laiškam)	Dokumentų administravimas	„Kofax Power PDF“ (pasirenkama)
Įrenginių saugumas	SSD duomenų apsauga [SSD duomenų šifravimas (FIPS 140-2 / 140-3*), SSD užraktas], standartinis SSD iniciavimas, „Trusted Platform Module“ (TPM 2.0), užduočių žurnalo slėpimo funkcija, MFD programinės įrangos vientisumo saugojimas, MFD programinės įrangos vientisumo ir platformos programinės aparatinės įrangos atkūrimo tikrinimas (NIST SP800-193) su automatiu sistemos atkūrimu (sistemos patikrinimas paleidimo metu, išsibrovimų aptikimas veikimo metu), atitinka IEEE2600.2 (bendrųjų kriterijų sertifikata) * Laukiama patvirtinimo	POPIERIAUS TIEKIMO PARINKTYS	
Įrenginio valdymas ir auditas	Administratoriaus slaptažodis, skaitmeninio sertifikato ir rakto valdymas, audito žurnalas, nuotolinio valdymo dviejų dalių autentifikavimas, bendradarbiavimas su išorine saugumo audito sistema (saugumo informacijos ir įvykių valdymas), vaizdo duomenų registravimas, saugumo politikos nustatymas	Popieriaus dėtuė E1	Popieriaus talpa: 3 500 lapų (80 g/m ²) Popieriaus tipas: plonas, paprastas, perdirbtas, spalvotas, sunkus, aukštos kokybės, perforuotas, firminis blankas Popieriaus formatai: A4, B5 Popieriaus svoris: 52–256 g/m ² Maitinimo šaltinis: iš pagrindinio įrenginio Matmenys (P x G x A): 340 x 630 x 572 mm (prijungtas prie pagrindinio įrenginio) Svoris: apie 34 kg
APLINKOS SPECIFIKACIJOS		POD lengvoji dėtuė C1	Popieriaus talpa: 3 500 lapų (80 g/m ²) Popieriaus tipas: plonas, paprastas, perdirbtas, spalvotas, sunkus, karkė, aukštos kokybės, skaidrė, etiketės, perforuotas, firminis blankas, kortelės Popieriaus dydis: A3, A4, A4R, B4, A5R, B5, B5R, Pasirenkamas formatas: nuo 139,7 x 182,0 mm iki 297,0 x 487,7 mm Popieriaus svoris: 52–256 g/m ² Maitinimo šaltinis: 100–240 V, 50/60 Hz, 1,2A Matmenys (P x G x A): 633 x 686 x 574 mm (prijungtas prie pagrindinio įrenginio) Svoris: apie 68 kg
Naudojimo aplinka	Temperatūra: 10–30 °C Drėgnis: nuo 20 iki 80 % santykinis drėgnis	IŠVESTIES PARINKTYS*	* Popieriaus talpa priklauso nuo naudojamo popieriaus tipo ir dydžio.
Maitinimo šaltinis	220–240 V, 50/60 Hz, 10 A	Kopijavimo dėklas R2	Paprastas pagrindinės išeigos lapų dėklas. Talpa: 250/100 lapų (1-pusiu/2-pusiu, 80 g/m ²) Matmenys (P x G x A): 420 x 382 x 175 mm
		Apipavidalinimo segiklis - AC1	Dėklo talpa (su 80 g/m ² popieriumi): Viršutinis dėklas: A4, A5, A5R, A6R, B5 – 250 lapų A3, A4R, B4, B5R – 125 lapai Vidurinis dėklas: tas pats kaip ir viršutinis dėklas Apatinis dėklas: A4, A5, A5R, B5 – 3 000 lapų A3, A4R, B4, B5R – 1 500 lapų A6R – 250 lapų Popieriaus svoris: 52–256 g/m ² Susegimo vieta: kampe, dvigubas Susegimo apimtis: A4, B5: 65 lapai (52–90 g/m ²) A3, A4R, B4: 40 lapų (52–90 g/m ²) „Eco“ sankabėlės: A3, A4 5 lapai (nuo 52 iki 64 g/m ²) 4 lapai (65–81,4 g/m ²) 3 lapai (nuo 82 iki 105 g/m ²) Susegimas pagal poreikį: 65 lapai Maitinimo šaltinis: iš pagrindinio įrenginio Matmenys (P x G x A): 656 x 623 x 1195 mm (kai išskleistas papildomas dėklas ir pasukamas dėklas) Svoris: apie 36 kg
		Lankstinių apipavidalintuvų - AC2	(Su pirmiau nurodyto apipavidalinimo segiklio AC1 bazinėmis segiklio specifikacijomis.) Susegimo per lenkimą popieriaus formatai: A3, A4R, B4, pasirinktinis formatai (195,0 x 270,0 mm – 297,0 x 431,8 mm) Susegimo per lenkimą apimtis: 20 lapų x 10 rinkinių (52–81,4 g/m ²) (įskaitant 1 viršelio lapą iki 256 g/m ²) Sulankstytų lapų irišimo be sankabėlių geba: 3 lapai (52–105 g/m ²) Maitinimo šaltinis: iš pagrindinio įrenginio Matmenys (P x G x A): 656 x 623 x 1195 mm (kai išskleistas papildomas dėklas ir pasukamas dėklas) Svoris: apie 60 kg



TECHNINĖS SPECIFIKACIJOS

„imageRUNNER ADVANCE DX 6980i“

2/4 SKYLIŲ SKYLAMUŠIO BLOKAS A1

(Reikalingas apipavidalinimo segiklis AC1 arba lankstinukų apipavidalintuvas AC2)
Dvi arba keturios skylės
Tinkamas perforuojamo popieriaus svoris – 52-256 g/m²
Tinkamas perforuojamo popieriaus formatas:
dvi skylės: A3, A4, A4R, A5, B4, B5, B5R
keturios skylės: A3, A4
Galios šaltinis: iš apipavidalintuvo

4 skylių skylamušio blokas A1

(Reikalingas apipavidalinimo segiklis AC1 arba lankstinukų apipavidalintuvas AC2)
Keturi skylės
Tinkamas perforuojamo popieriaus svoris – 52-256 g/m²
Tinkamas perforuojamo popieriaus formatas:
Keturi skylės: A3, A4, A4R, A5, B4, B5, B5R
Galios šaltinis: iš apipavidalintuvo

Dokumentų įterpimo įrenginys P1

(Reikalingas apipavidalinimo segiklis AC1 arba lankstinukų apipavidalintuvas AC2)
Dėklų skaičius: 1
Dėklo talpa: 100 lapų (su 80 g/m² popieriumi)
Tinkamas popieriaus tipas: plonas, paprastas, perdirbtas, spalvotas, sunkus, dengtas, aukštos kokybės, firminis blankas, kortelės
Tinkamas popieriaus formatas: A3, A4, A4R, B4, B5, B5R
Tinkamas popieriaus svoris: 60-256 g/m²
Maitinimo šaltinis: 100-240 V, 50/60 Hz, 1,0 A
Matmenys (P x G x A): 247 x 679 x 1 242 mm
(pritvirtintas prie įrenginio: plotis be dokumentų dėklo)
Svoris: apie 40 kg

Dokumentų įterpimo / lankstymo įrenginys J1

(Reikalingas apipavidalinimo segiklis AC1 arba lankstinukų apipavidalintuvas AC2)
Dėklų skaičius: 1
Palaikomas sulenkimo tipas: Z tipo, C tipo
Tinkamas popieriaus tipas:
Įterpimo įrenginys: plonas, paprastas, perdirbtas, spalvotas, sunkus, dengtas, aukštos kokybės, firminis blankas, kortelės
Z tipo / C tipo lenkimas: plonas, paprastas, perdirbtas, spalvotas
Tinkamas popieriaus formatas:
Įterpimo įrenginys: A3, A4, A4R, B4, B5, B5R
Z tipo lenkimas: A3, A4R, B4
C tipo lenkimo: A4R
Tinkamas popieriaus svoris:
Įterpimo įrenginys: 60-256 g/m²
Z tipo / C tipo lenkimas: 60-105 g/m²
Išvesties talpa (su 80 g/m² popieriumi):
Įterpimas: 100 lapų
Z tipo lenkimas*: A3, B4 – 30 lapų (80 g/m²)
A4R – 10 lapų
C tipo lenkimas: A4R – 40 lapų (80 g/m²)
*Z tipo lenkimo išvedimas į apipavidalinimo segiklį AC1 arba lankstinukų apipavidalintuvą AC2
Maitinimo šaltinis: 100-240 V, 50/60 Hz, 1,0 A
Matmenys (P x G x A): 247 x 679 x 1 242 mm (prijungus prie įrenginio: plotis be dokumentų dėklo)
Svoris: apie 76 kg

APARATINĖS ĮRANGOS PRIEDAI

Kortelių skaitytuvai

Galimi įvairūs kortelių skaitytuvai, pvz., „MiCard Plus“.
Daugiau informacijos teiraukitės vietiniame „Canon“ biure.
Kopijavimo kortelių skaitytuvas F1
Kopijavimo kortelių skaitytuvo priedas A5

Kita

Universalus dėklas – B1
Tiekimo įrenginio rinkinys – B1
Keitimo padėklas – F1
Skaičių klaviatūra A2
Apipavidalintuvo rinkinys – A1

SAUGOS PARINKTYS

Duomenų saugumas

250 GB SSD A1 (naudojamas su atminties veidrodiniu rinkiniu A1)
1 TB SSD A1
Atminties veidrodinis rinkinys A1

SISTEMOS IR VALDIKLIO PARINKTYS

Spausdinimo Priedai

PCL tarptautinių šriftų rinkinys A1
PS spausdintuvo rinkinys – BC1

Brūkšninio kodo spausdinimas

Brūkšnių kodų spausdinimo rinkinys D1

Sistemos priedai

Nuoseklosios sąsajos rinkinys – K3
Kopijų kontrolės sąsajos rinkinys A1
Belaidžio LAN plokštė G1

Faksogramų siuntimo priedai

Faksimilių plokštė „Super G3“ AX1
Nuotolinio fakso rinkinys – A1
IP fakso plėtinio rinkinys B1

KITOS PARINKTYS

Pritaikymo neįgaliesiems priedai

ADF prieigos rankenėlė – A1
Valdymo balsu rinkinys – G1
Valdymo balsu rinkinys – D1

Sankabėlių kasėtė

Sankabėlių kasėtė – X1
Sankabėlių kasėtė – Y1

Programinė įranga ir sprendimai



Sertifikatai ir suderinamumas



„Canon Inc.“
Canon.com

„Canon Europe“
canon-europe.com

Lithuanian edition

© „Canon Europa N.V.“, 2023 m.