

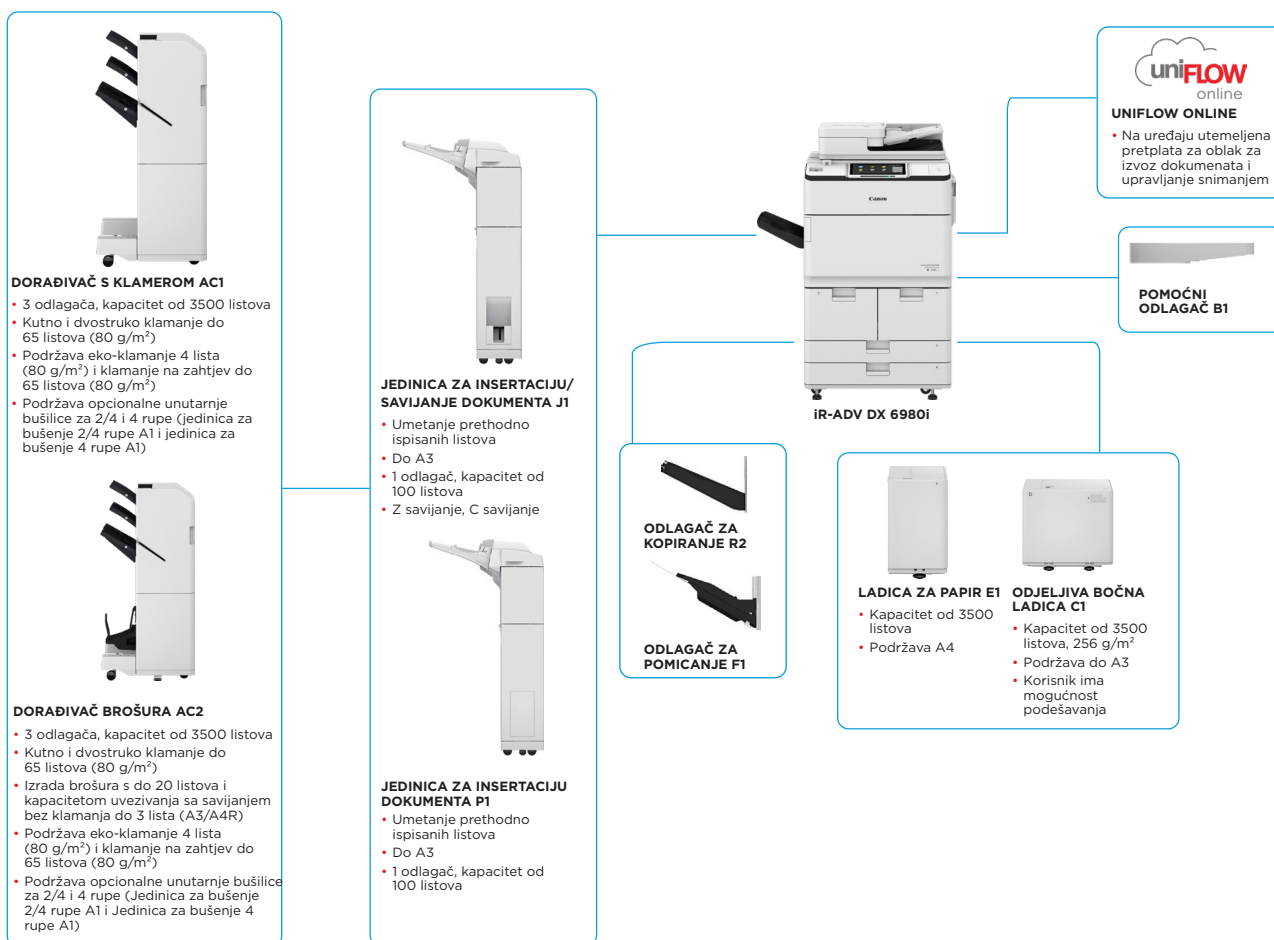
imageRUNNER ADVANCE DX 6980i

POBOLJŠAJTE UČINKOVITOST TVRTKE S MONOKROMATSKIM VIŠEFUNKCIJSKIM A3 UREĐAJEM KOJI ORGANIZIRA TIJEKOVE POSLOVNOG PROCESA AUTOMATIZACIJOM I POVEZIVANJEM S OBLAKOM

OPCIJE GLAVNE KONFIGURACIJE



Canon Europe Ltd.
BLI 2023-2024 Most Reliable A3 Brand



Ova plošna konfiguracija služi isključivo u ilustracijske svrhe. Za cjeloviti popis opcija i točne odnose kompatibilnosti pogledajte mrežni [konfigurator proizvoda](#).

Unified Firmware Platform (UFP) osigurava dostupnost najnovijih nadogradnji značajki i zaštite, za poboljšani korisnički doživljaj u cijelom portfelju IR ADVANCE DX.

Canon

TEHNIČKI PODACI

imageRUNNER ADVANCE DX 6980i

Značajke za univerzalno slanje	Odabir vrste originala, obostrani original, knjiga na dvije stranice, originali različitih veličina, prilagodba gustoće, oštrina, omjer kopiranja, brisanje okvira, izrada zadatka, slanje s odgodom, pregled, obavijest o dovršenom zadatku, naziv datoteke, predmet/poruka, odgovor, prioritet e-pošte, izvješće o slanju, orijentacija sadržaja originala, preskakanje praznih stranica	Potrošnja energije	Maksimalno: pribl. 2400 W Kopiranje (uz kontinuirano skeniranje s automatskim obostranim ulagačem dokumenata): približno 1290 W ¹ Pripravno stanje: pribl. 256 W ¹ Stanje mirovanja: pribl. 0,9 W ²
TEHNIČKI PODACI FAKSIRANJA		Tipična potrošnja energije (TEC)*	156 kWh *Sukladno USA Energy Star 3.0
Maksimalni broj linija za povezivanje	2	Razine buke	Razina snage zvuka (LWA_m) Tijekom rada (jednostrano) 72 dB, Kv 3 dB *Referentna vrijednost: izmjerena samo jedna jedinica uz ISO9296 (2017).
Brzina modema	Super G3: 33,6 kb/s G3: 14,4 kb/s		Tlak zvuka (Lp_Am) Položaj promatrača: Tijekom rada (jednostrano): 57 dB Pripravno stanje: 33 dB* *Referentna vrijednost: izmjerena samo jedna jedinica uz ISO7779, opisano uz ISO9296 (2017)
Metoda kompresije	MH, MR, MMR, JBIG	POTROŠNI MATERIJAL	
Razlučivost (dpi)	400 x 400 (izuzetno fino), 200 x 400 (superfino), 200 x 200 (fino), 200 x 100 (normalno)	Spremnik za toner	Crni toner C-EXV 36
Format za slanje/primanje	Slanje: A3, A4, A4R, A5 ¹ , A5R ¹ , B4, B5 ² , B5R ¹ Primanje: A3, A4, A4R, A5R, B4, B5, B5R ¹ ¹ Poslano kao A4 ² Poslano kao kratki B4	Toner (procijenjeni učinak pri pokrivenosti od 6 %)	56 000 stranica
Memorija za faksiranje	Do 30 000 stranica (2000 zadataka)	SOFTVER I UPRAVLJANJE PISAČEM	
Brojevi za brzo biranje	Maks. 200	Praćenje i izvješćivanje	
Grupno biranje / odredišta	Maks. 199 brojeva	Alati za udaljeno upravljanje	
Sekvencijsko razasijlanje	Maks. 256 adresa	Softver za skeniranje	Softver za skeniranje
Pohrana sigurnosnih kopija	Da	Alati za optimizaciju	Alati za optimizaciju
Značajke faksiranja	Ime pošiljatelja (TTI), odabir telefonske linije (pri slanju faksom), izravno slanje, slanje s odgodom, pregled, obavijest o dovršenju zadatka, izvješće o slanju, prekid prijenosa, uzastopno razasijlanje, slanje lozinke/podadrese, povjerljivi poštanski sandučić, prijava 2 u 1	Platforma	Platforma
TEHNIČKI PODACI POHRANJIVANJA		Upravljanje dokumentima	Upravljanje dokumentima
Pošanski sandučić (broj podržanih)	100 korisničkih ulaznih spremnika, 1 ulazni spremnik za memoriju izvješća o primanju, 50 ulaznih spremnika za povjerljivi faks	OPCIJE ZALIHE PAPIRA	
Napredna pohrana	Komunikacijski protokol: SMB ili WebDAV PODRŽANA RAČUNALA KLIJENTI: WINDOWS® 10/11 PARALELNE VEZE (MAKS.): SMB: 64, WEBDAV: 3	Ladica za papir E1	Kapacitet papira: 3500 listova (80 g/m ²) Vrsta papira: tanki, obični, reciklirani, u boji, teški, bond, prethodno probušeni, Letterhead Format papira: A4, B5 Gramatura papira: 52 - 256 g/m ² Izvor napajanja: glavna jedinica Dimenzije (S x D x V): 340 x 630 x 572 mm (postavljeno na glavnu jedinicu) Masa: pribl. 34 kg
Dostupna napredna pohrana, prostor na disku	Standardno: 16 GB (S opcijom: maks. 480 GB.)	Odjeljiva bočna ladica C1	Kapacitet papira: 3500 listova (80 g/m ²) Vrsta papira: tanki, obični, reciklirani, u boji, teški, paus papir, bond, prozirnice, naljepnice, prethodno probušeni, Letterhead, papir s jezicima Format papira: A3, A4, A4R, B4, A5R, B5, B5R Prilagođeni format: 139,7 x 182,0 mm do 297,0 x 487,7 mm Gramatura papira: 52 - 256 g/m ² Izvor napajanja: 220 - 240 V, 50/60 Hz, 1,2 A Dimenzije (S x D x V): 633 x 686 x 574 mm (postavljeno na glavnu jedinicu) Masa: pribl. 68 kg
Značajke napredne pohrane	Provjera identiteta prilikom prijave u naprednu pohranu, funkcija razvrstavanja, ispisivanje PDF datoteke s lozinkom, podrška za imageWARE Secure Audit Manager, pretraživanje, pregled datoteke, upravljanje autentifikacijom, otvoreno za javnost, URI TX, sigurnosno kopiranje/dotvat	ZAVRŠNE OPCIJE*	
TEHNIČKI PODACI O SIGURNOSTI		Odlagač za kopiranje R2	Jednostavan odlagač za osnovne potrebe. Kapacitet: 250/100 listova (jednostrano/obostrano, 80 g/m ²) Dimenzije (S x D x V): 420 x 382 x 175 mm
Provjera autentičnosti i kontrola pristupa (potrebna aktivacija)	Provjera autentičnosti korisnika (prijavljivanje pomoću slike, prijavljivanje pomoću slike i PIN-a, prijavljivanje karticom, prijavljivanje korisničkim imenom i lozinkom, prijavljivanje na razini funkcije, mobilno prijavljivanje), provjera autentičnosti uz ID odjela (prijavljivanje ID-om i PIN-om odjela, prijavljivanje na razini funkcije), uniFLOW Online Express (prijavljivanje PIN-om, prijavljivanje pomoću slike, prijavljivanje karticom i PIN-om, prijavljivanje korisničkim imenom i lozinkom, prijavljivanje ID-om i PIN-om odjela, prijavljivanje na razini funkcije), sustav za upravljanje pristupom (kontrola pristupa)	Dorađivač s kleromom AC1	Kapacitet odlagača (za papir od 80 g/m ²): Gornji odlagač: A4, A5, A5R, A6R, B5: 250 listova A3, A4R, B4, B5R: 125 listova Srednji odlagač: kao i gornji odlagač Donji odlagač: A4, A5, A5R, B5: 3000 listova A3, A4R, B4, B5R: 1500 listova A6R: 250 listova Gramatura papira: 52 - 256 g/m ² Mjesto klanjanja: kutno, dvostruko Kapacitet klanjanja: A4, B5: 65 listova (52 do 90 g/m ²) A3, A4R, B4: 40 listova (52 do 90 g/m ²) Eko-klaner: A3, A4 5 listova (52 do 64 g/m ²) 4 lista (65 do 81,4 g/m ²) 3 lista (82 do 105 g/m ²) Klananje na zahtjev: 65 listova Izvor napajanja: glavna jedinica Dimenzije (S x D x V): 656 x 623 x 1195 mm (kad su proizvedeni i okretni odlagači izvučeni) Masa: pribl. 36 kg
TEHNIČKI PODACI OKRUŽENJA		Dorađivač brošura AC2	(Obuhvaća gornji dorađivač s kleromom AC1 osnovnih specifikacija klanjanja.) Format papira za uzevanje: A3, A4R, B4, prilagođeni format (195,0 x 270,0 mm do 297,0 x 431,8 mm) Kapacitet klanjanja za uzevanje: 20 listova x 10 setova (52 do 81,4 g/m ²) (uključujući 1 korice do 256 g/m ²) Kapacitet savijanja bez klanjanja: 3 lista (52 do 105 g/m ²) Izvor napajanja: glavna jedinica Dimenzije (S x D x V): 656 x 623 x 1195 mm (kad su proizvedeni i okretni odlagači izvučeni) Masa: pribl. 60 kg
Sigurnost dokumenata	Sigurnost ispisivanja (zaštićeno ispisivanje, šifrirano zaštićeno ispisivanje, ispisivanje s prisilnim zadržavanjem, uniFLOW Secure Print ¹), Sigurnost primanja podataka (poštanski sandučić za povjerljive faksove automatski proslijeđuje primljene dokumente), Sigurnost skeniranja (šifrirani PDF, PDF/XPS s potpisom uređaja, PDF/XPS s potpisom korisnika, integracija za Adobe LiveCycle ² Rights Management ES2.5), sigurnost SANDUČIĆA (poštanski sandučić zaštićen lozinkom, napredna kontrola pristupa prostoru), sigurnost poslanih podataka (postavka za traženje unosa lozinke po prijenu, ograničene funkcije slanja e-pošte/datoteke, potvrda broja za FAKS, omogućavanje/ograničenje prijenu upravljačkog programa faks-uređaja, omogućavanje/ograničenje slanja iz povijesti, podrška za S/MIME), praćenje dokumenata (sigurnosni vodeni pečat) ¹ Zahtijeva uniFLOW Online / uniFLOW		
Mrežna sigurnost	TLS 1.3, IPsec, provjera autentičnosti IEEE802.1X, SNMP V3.0, funkcija vatrozida (filtriranje IP/MAC adrese), podrška za WPA3 (Wi-Fi), podrška za dvije mreže (žični LAN/bežični LAN, žični LAN/žični LAN), onemogućenje nekorisnih funkcija (onemogućenje/onemogućenje protokola/aplikacija, omogućenje/onemogućenje daljinskog korisničkog sučelja, omogućenje/onemogućenje korisničkog sučelja USB), odvajanje linije za komunikaciju (G3 FAKS, priključak USB, napredni prostor, skenirane i slanje - odnosi se na viruse pri primanju e-pošte)		
Zaštita uređaja	Zaštita podataka SSD-a [šifriranje podataka SSD-a (FIPS 140-2/140-3), zaključavanje SSD-a], standardno pokretanje SSD-a, Trusted Platform Module (TPM2.0), funkcija sakrivanja zapisnika zadatka, zaštita integriteta softvera višefunkcijskog uređaja, provjera integriteta softvera višefunkcijskog uređaja i Platform Firmware Resiliency (NIST SP800-193) s automatskim oporavkom sustava (provjera sustava pri pokretanju, otkrivanje upada u vrijeme rada) sukladnost standardu IEEE2600.2 (certifikat Common Criteria) [*] ček se provjera valjanosti		
Upravljanje uređajem i nadzor	Lozinka administratora, digitalni certifikat i upravljanje ključevima, zapisnik nadzora, dvostruka provjera autentičnosti udaljenog upravljanja, suradnja s vanjskim sigurnosnim sustavom za nadzor (sigurnosne informacije i upravljanje događajima), bilježenje slikovnih podataka, postavljanje pravila sigurnosti		
Radno okruženje	Temperatura: 10 do 30 °C Vlažnost: 20 - 80 % RV (relativna vlažnost)		
Napajanje	220 - 240 V, 50/60 Hz, 10 A		

Canon

TEHNIČKI PODACI

imageRUNNER ADVANCE DX 6980i

JEDINICA ZA BUŠENJE 2/4 RUPE A1

(Zahtijeva doradivač s klamerom AC1 ili doradivač brošura AC2)
Dvije ili četiri rupe
Prihvatljiva gramatura papira za bušenje: 52 do 256 g/m²
Podržani formati papira za bušenje:
Dvije rupe: A3, A4, A4R, A5, B4, B5, B5R
Četiri rupe: A3, A4
Izvor napajanja: s doradivača

Jedinica za bušenje 4 rupe A1

(Zahtijeva doradivač s klamerom AC1 ili doradivač brošura AC2)
Četiri rupe
Prihvatljiva gramatura papira za bušenje: 52 do 256 g/m²
Podržani formati papira za bušenje:
Četiri rupe: A3, A4, A4R, A5, B4, B5, B5R
Izvor napajanja: s doradivača

Jedinica za umetanje dokumenata P1

(Zahtijeva doradivač s klamerom AC1 ili doradivač brošura AC2)
Broj odlagača: 1
Kapacitet odlagača: 100 listova (s papirom od 80 g/m²)
Prihvatljiva vrsta papira: tanki, obični, reciklirani, u boji, teški, premazani, bond, Letterhead, papir s jezičcima
Prihvatljivi formati papira: A3, A4, A4R, B4, B5, B5R
Podržana gramatura papira: 60 do 256 g/m²
Izvor napajanja: 100 ~ 240 V / 50/60 Hz, 1 A
Dimenzije (S x D x V): 247 x 679 x 1242 mm (pričvršćeno na uređaj; širina bez odlagača za dokumente)
Masa: pribl. 40 kg

Jedinica za inserciju/savijanje J1

(Zahtijeva doradivač s klamerom AC1 ili doradivač brošura AC2)
Broj odlagača: 1
Podržana vrsta savijanja: Z savijanje, C savijanje
Prihvatljiva vrsta papira:
Jedinica za inserciju: tanki, obični, reciklirani, u boji, teški, premazani, bond, Letterhead, papir s jezičcima
Z savijanje / C savijanje: tanki, obični, reciklirani, u boji
Podržani format papira:
Jedinica za inserciju: A3, A4, A4R, B4, B5, B5R
Z savijanje: A3, A4R, B4
C savijanje: A4R
Prihvatljiva gramatura papira:
Jedinica za inserciju: 60 do 256 g/m²
Z savijanje / C savijanje: 60 do 105 g/m²
Izlazni kapacitet (za papir od 80 g/m²):
Insercija: 100 listova
Z savijanje*: A3, B4: 30 listova (80 g/m²)
A4R: 10 listova
C savijanje: A4R: 40 listova (80 g/m²)
*Izlaz Z savijanja zahtijeva doradivač s klamerom AC1 ili doradivač brošura AC2
Izvor napajanja: 100 ~ 240 V / 50/60 Hz, 1 A
Dimenzije (S x D x V): 247 x 679 x 1242 mm (pričvršćeno na uređaj; širina bez odlagača za dokumente)
Masa: pribl. 76 kg

HARDVERSKA DODATNA OPREMA

Čitači kartica

Dostupne su različite kartice, npr. MiCard Plus.
Više detalja zatražite od lokalnog ureda tvrtke Canon.
Čitač kopirnih kartica F1
Nastavak za čitač kopirnih kartica A5

Drugo

Pomoćni odlagač B1
Dodatak za uvlačenje papira s jezičcima B1
Odlagač za pomicanje F1
Numerička tipkovnica A2
Komplet za pomicanje doradivača A1

SIGURNOSNE OPCIJE

Sigurnost podataka

250 GB SSD-A1 (upotrebljava se s kompletom za zrcaljenje memorije A1)
1 TB SSD-A1
Komplet za zrcaljenje memorije A1

OPCIJE SUSTAVA I KONTROLERA

Oprema za ispisivanje

Komplet međunarodnih PCL fontova A1
PS komplet za pisač BC1

Ispisivanje crtičnog koda

Komplet za ispisivanje crtičnog koda D1

Oprema za sustav

Komplet za serijsko sučelje K3
Komplet za sučelje za kontrolu kopiranja A1
Kartica za bežični LAN G1

Oprema za faksiranje

Super G3 faks kartica AX1
Komplet za daljinsko faksiranje A1
Komplet za proširenje za faksiranje uz IP B1

DRUGI DODACI

Dodatna oprema za pristup

Ručka za pristup automatskom ulagaču dokumenata A1
Oprema za glasovno navođenje G1
Oprema za glasovno upravljanje D1

Spremnik za klamerice

Spremnik za klamerice X1
Spremnik za klamerice Y1

Softver i rješenja



Certifikati i kompatibilnost



Canon Inc.
canon.com

Canon Europe
canon-europe.com

Croatian edition

© Canon Europa N.V., 2023