

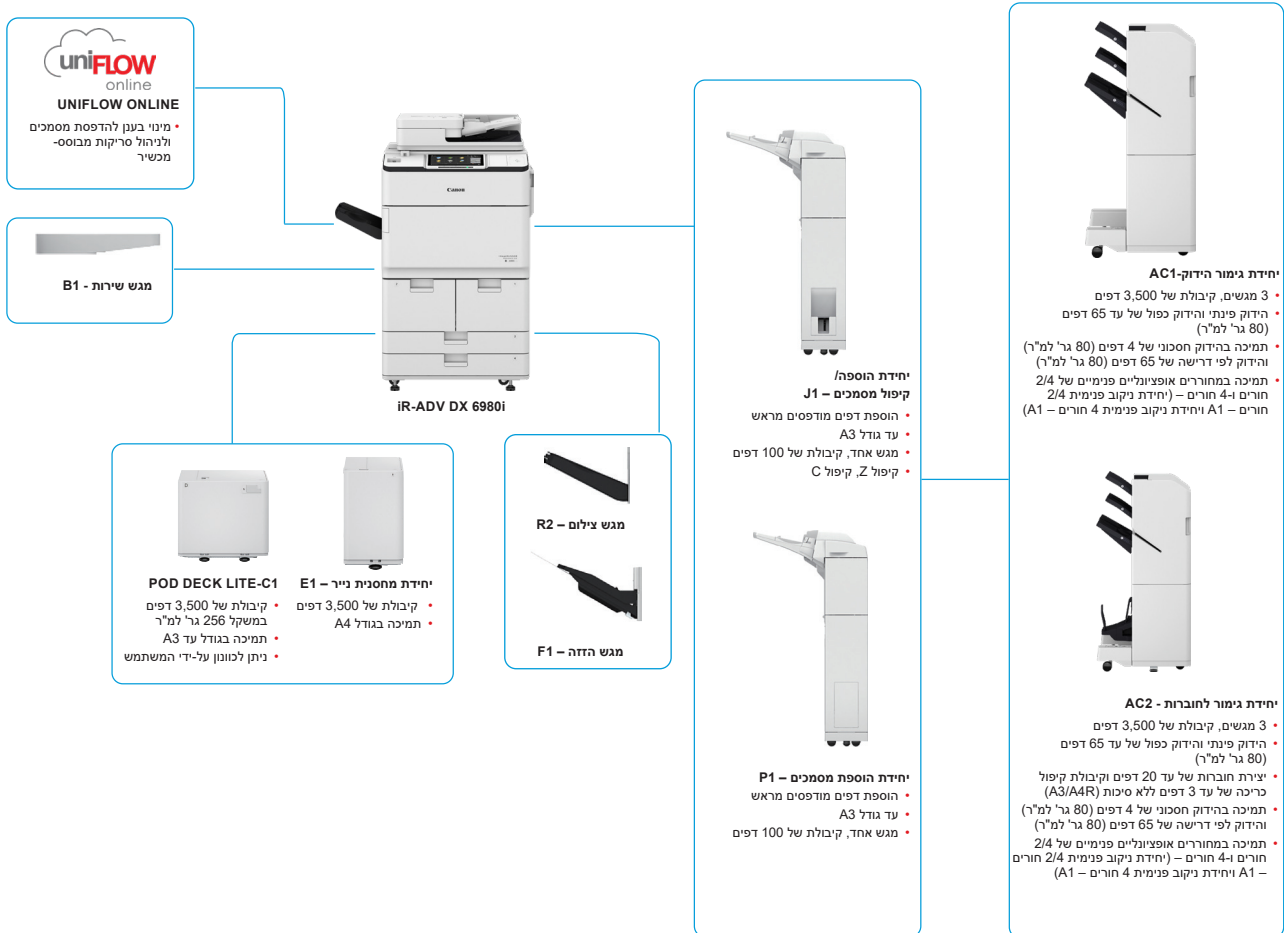
imageRUNNER ADVANCE DX 6980i



Canon Europe Ltd.
BLI2023-2024 Most Reliable A3 Brand

שפר את היעילות העסקית בעזרת מכשיר משולב להדפסה בשחור-לבן עד גודל A3, שמייעל את זרימות העבודה באמצעות אוטומציה וקישוריות לענן

אפשרויות תצורה עיקריות



תצורה זו היא למטרת המחשה בלבד. לקבלת רשימה מלאה של אפשרויות והתאמות מדויקות, עיני בכלי המקוון [להגדרת תצורה של מוצרים](#).

פלטרומת הקושה המאוחדת (UFP) מבטיחה את הזמינות של שדרוגי התכנות והאבטחה העדכניים ביותר, לחוויית משתמש מתקדמת במגוון המוצרים של IR ADVANCE DX.

Canon

<p>קיימים קוראי כרטיסים שונים זמינים. לדוגמה, MiCard Plus. צור קשר עם המשווק המקומי של Canon לקבלת פרטים נוספים. קורא כרטיסי צילום - F1 אביזר קורא כרטיסי צילום-A5 מגש שירות - B1 ערכת להזנת חוצצים - B1 מגש הזדהות - F1 לוח מקשים נומרי - A2 ערכת רענון לגימור - A1</p> <p>SSD בגופו 250 גיגה-בתים - A1 (בשימוש עם ערכת שיקוף זיכרון - A1) SSD בגופו 1 טרה-בתים - A1 ערכת שיקוף זיכרון - A1</p>	<p>אביזרי חומרה קוראי כרטיסים</p>	<p>(נדרשת יחידת גימור הידוק - AC1 או יחידת גימור לחוברות - AC2) שניים או ארבעה חורים משקל נייר מקובל לחיזור: 52 עד 256 גר' למ"ר גודל נייר מקובל לחיזור: שני חורים: A3, A4, A4R, B4, B5, B5R ארבעה חורים: A3, A4 מקור מתח: מיחידת הגימור</p>	<p>יחידת ניקוב 2/4 חורים - A1</p>
<p>מגש שירות - B1 ערכת להזנת חוצצים - B1 מגש הזדהות - F1 לוח מקשים נומרי - A2 ערכת רענון לגימור - A1</p>	<p>התקנים אחרים</p>	<p>(נדרשת יחידת גימור הידוק - AC1 או יחידת גימור לחוברות - AC2) משקל נייר מקובל לחיזור: 52 עד 256 גר' למ"ר גודל נייר מקובל לחיזור: שני חורים: A3, A4, A4R, B4, B5, B5R ארבעה חורים: A3, A4 מקור מתח: מיחידת הגימור</p>	<p>יחידת ניקוב 4 חורים - A1</p>
<p>ערכת גופני PCL בינלאומיים - A1 ערכת מדפסת PS - BC1 ערכת הדפסת ברקוד - D1 ערכת ממשק טורי - K3 ערכת ממשק בקורת צילום - A1 לוח רשת LAN אלחוטי - G1 לוח פקס Super G3 - AX1 ערכת פקס מרוחק - A1 ערכת הרחבת פקס IP - B1</p>	<p>אפשרויות אבטחה אבטחת נתונים</p>	<p>(נדרשת יחידת גימור הידוק - AC1 או יחידת גימור לחוברות - AC2) מספר מגשים: 1 קיבולת מגש: 100 דפים (עם נייר במשקל 80 גר' למ"ר) סוג נייר מקובל: דק, רגיל, ממוחזר, צבעוני, כבד, מצופה, איגרת, נייר מתבנים, חוצצים גודל נייר מקובלים: A3, A4, A4R, B4, B5, B5R משקל נייר מקובל: 60 עד 256 גר' למ"ר מקור מתח: 100-240 וולט, 50/60 הרץ, 1.0A מידות (רוחב x גובה x עומק): 247 x 679 x 1,242 מ"מ (מחובר למכשיר) משקל: כ-40 ק"ג</p>	<p>יחידת הוספת מסמכים - P1</p>
<p>ערכת גופני PCL בינלאומיים - A1 ערכת מדפסת PS - BC1 ערכת הדפסת ברקוד - D1 ערכת ממשק טורי - K3 ערכת ממשק בקורת צילום - A1 לוח רשת LAN אלחוטי - G1 לוח פקס Super G3 - AX1 ערכת פקס מרוחק - A1 ערכת הרחבת פקס IP - B1</p> <p>ידית ADF Access Handle-A1 ערכת הנחיה קולית - G1 ערכת תפעול קולי - D1 מחסנית סיכות - X1 מחסנית סיכות - Y1</p>	<p>אפשרויות מערכת ובקר אביזרים להדפסה</p>	<p>(נדרשת יחידת גימור הידוק - AC1 או יחידת גימור לחוברות - AC2) מספר מגשים: 1 קיבולת מגש: 100 דפים (עם נייר במשקל 80 גר' למ"ר) סוג נייר מקובל: דק, רגיל, ממוחזר, צבעוני, כבד, מצופה, איגרת, נייר מתבנים, חוצצים גודל נייר מקובלים: A3, A4, A4R, B4, B5, B5R משקל נייר מקובל: 60 עד 256 גר' למ"ר מקור מתח: 100-240 וולט, 50/60 הרץ, 1.0A מידות (רוחב x גובה x עומק): 247 x 679 x 1,242 מ"מ (מחובר למכשיר) משקל: כ-40 ק"ג</p>	<p>יחידת הוספת מסמכים / יחידת קיפול-J1</p>
<p>ערכת ממשק טורי - K3 ערכת ממשק בקורת צילום - A1 לוח רשת LAN אלחוטי - G1 לוח פקס Super G3 - AX1 ערכת פקס מרוחק - A1 ערכת הרחבת פקס IP - B1</p>	<p>הדפסת ברקוד אביזרי מערכת</p>	<p>(נדרשת יחידת גימור הידוק - AC1 או יחידת גימור לחוברות - AC2) מספר מגשים: 1 קיבולת מגש: 100 דפים (עם נייר במשקל 80 גר' למ"ר) סוג נייר מקובל: דק, רגיל, ממוחזר, צבעוני, כבד, מצופה, איגרת, נייר מתבנים, חוצצים גודל נייר מקובלים: A3, A4, A4R, B4, B5, B5R משקל נייר מקובל: 60 עד 256 גר' למ"ר מקור מתח: 100-240 וולט, 50/60 הרץ, 1.0A מידות (רוחב x גובה x עומק): 247 x 679 x 1,242 מ"מ (מחובר למכשיר) משקל: כ-40 ק"ג</p>	<p>יחידת הוספת מסמכים / יחידת קיפול-J1</p>
<p>ערכת ממשק טורי - K3 ערכת ממשק בקורת צילום - A1 לוח רשת LAN אלחוטי - G1 לוח פקס Super G3 - AX1 ערכת פקס מרוחק - A1 ערכת הרחבת פקס IP - B1</p>	<p>אביזרי פקס</p>	<p>(נדרשת יחידת גימור הידוק - AC1 או יחידת גימור לחוברות - AC2) מספר מגשים: 1 קיבולת מגש: 100 דפים (עם נייר במשקל 80 גר' למ"ר) סוג נייר מקובל: דק, רגיל, ממוחזר, צבעוני, כבד, מצופה, איגרת, נייר מתבנים, חוצצים גודל נייר מקובלים: A3, A4, A4R, B4, B5, B5R משקל נייר מקובל: 60 עד 256 גר' למ"ר מקור מתח: 100-240 וולט, 50/60 הרץ, 1.0A מידות (רוחב x גובה x עומק): 247 x 679 x 1,242 מ"מ (מחובר למכשיר) משקל: כ-40 ק"ג</p>	<p>יחידת הוספת מסמכים / יחידת קיפול-J1</p>
<p>ערכת ממשק טורי - K3 ערכת ממשק בקורת צילום - A1 לוח רשת LAN אלחוטי - G1 לוח פקס Super G3 - AX1 ערכת פקס מרוחק - A1 ערכת הרחבת פקס IP - B1</p>	<p>אפשרויות אחרות אביזרי נגישות</p>	<p>(נדרשת יחידת גימור הידוק - AC1 או יחידת גימור לחוברות - AC2) מספר מגשים: 1 קיבולת מגש: 100 דפים (עם נייר במשקל 80 גר' למ"ר) סוג נייר מקובל: דק, רגיל, ממוחזר, צבעוני, כבד, מצופה, איגרת, נייר מתבנים, חוצצים גודל נייר מקובלים: A3, A4, A4R, B4, B5, B5R משקל נייר מקובל: 60 עד 256 גר' למ"ר מקור מתח: 100-240 וולט, 50/60 הרץ, 1.0A מידות (רוחב x גובה x עומק): 247 x 679 x 1,242 מ"מ (מחובר למכשיר) משקל: כ-40 ק"ג</p>	<p>יחידת הוספת מסמכים / יחידת קיפול-J1</p>
<p>ערכת ממשק טורי - K3 ערכת ממשק בקורת צילום - A1 לוח רשת LAN אלחוטי - G1 לוח פקס Super G3 - AX1 ערכת פקס מרוחק - A1 ערכת הרחבת פקס IP - B1</p>	<p>מחסנית סיכות</p>	<p>(נדרשת יחידת גימור הידוק - AC1 או יחידת גימור לחוברות - AC2) מספר מגשים: 1 קיבולת מגש: 100 דפים (עם נייר במשקל 80 גר' למ"ר) סוג נייר מקובל: דק, רגיל, ממוחזר, צבעוני, כבד, מצופה, איגרת, נייר מתבנים, חוצצים גודל נייר מקובלים: A3, A4, A4R, B4, B5, B5R משקל נייר מקובל: 60 עד 256 גר' למ"ר מקור מתח: 100-240 וולט, 50/60 הרץ, 1.0A מידות (רוחב x גובה x עומק): 247 x 679 x 1,242 מ"מ (מחובר למכשיר) משקל: כ-40 ק"ג</p>	<p>יחידת הוספת מסמכים / יחידת קיפול-J1</p>



אישורים ותאימות



Canon Inc.
canon.com
Canon Europe
canon-europe.com
Hebrew edition
© Canon Europa N.V.,2023

