

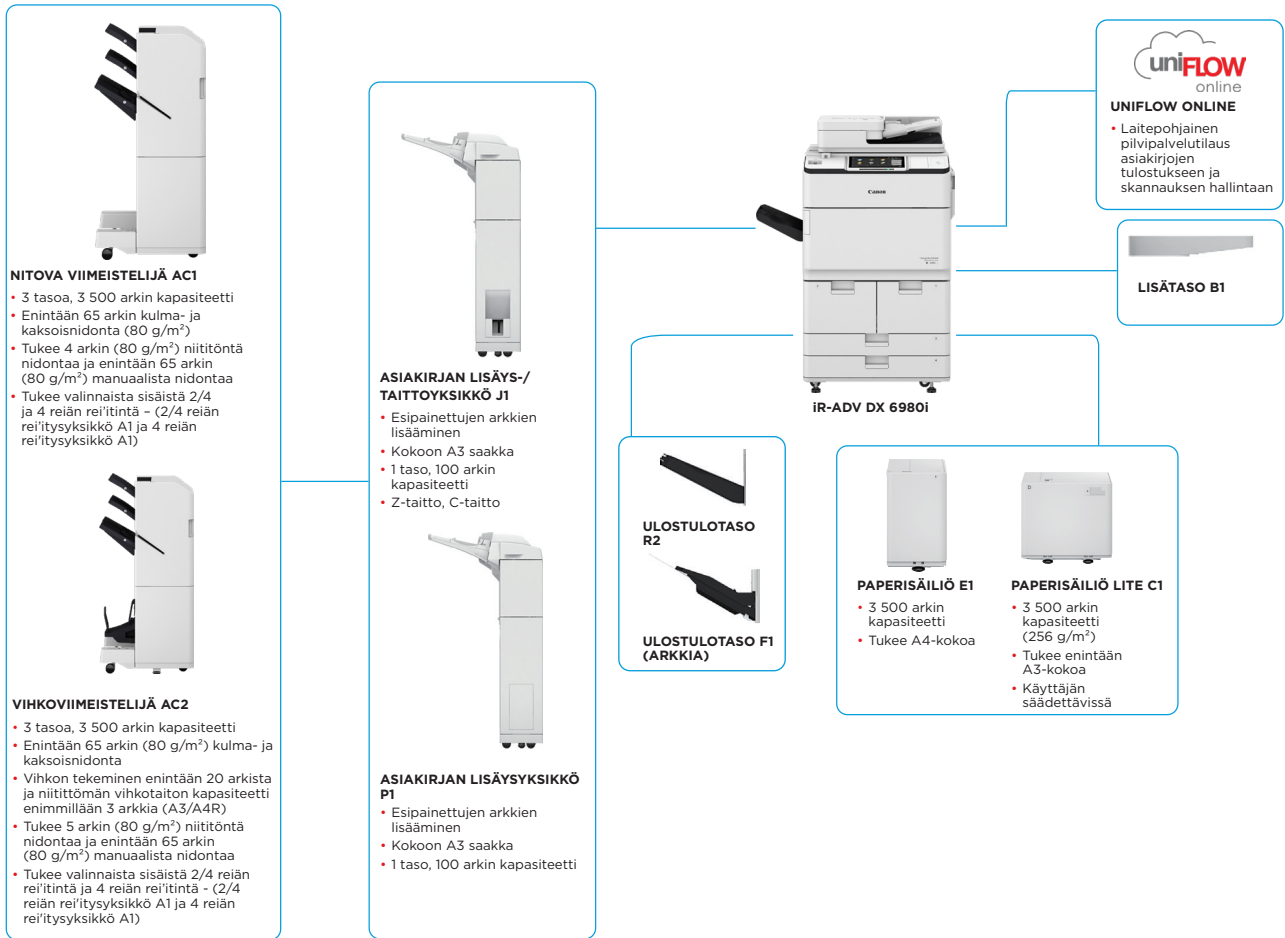
imageRUNNER ADVANCE DX 6980i

TEHOSTA LIIKETOIMINTAA A3-KOON MUSTAVALKOMONITOIMILAITTEILLA, JOTKA YKSINKERTAISTAVAT TYÖNKULKUJA AUTOMAATION JA PILVIYHTEYKSIEN AVULLA



Canon Europe Ltd.
BLI 2023-2024 Most Reliable A3 Brand

KOKOONPANOVAIHTOEHDOT



Tämä kokoonpanokuva on vain havainnollistamista varten. Voit tarkistaa täydellisen lisävarusteiden luettelon ja tarkat yhteensopivuudet verkossa olevalla [tuotteen kokoonpanovalitsimella](#).

Yhtenäinen laiteohjelmistoalusta (Unified Firmware Platform) varmistaa, että käytettävissä ovat aina uusimmat päivitykset ja suojaustoiminnot, ja parantaa käyttökokemusta koko IR ADVANCE DX -tuotevalikoimassa.

Canon

TEKNISET TIEDOT

imageRUNNER ADVANCE DX 6980i

PÄÄYKSIKKÖ

Laitetyyppi

A3-mustavalkolasermonitoimilaitte

Päätoiminnot

Tulostus, kopiointi*, skannaus*, lähetys*, tallennus ja valinnainen faksaus*

Proessori

1,8 GHz:n Dual Core -suoritin

Ohjauspaneeli

Vakio: 10,1 tuuman TFT LCD WSVGA -värikosketuspaneeli

Muisti

Vakio: 4,0 Gt:n RAM-muisti

Tallennustila

Vakio: (SSD) 256 Gt
Valinnainen: (SSD) 1 Tt

Kiintolevy, jossa peilaustoiminto

Lisävaruste

Liitäntätyyppi

Verkko
Vakio: 1000Base-T/100Base-TX/10Base-T,
Lisävaruste: langaton lähiverkko (IEEE 802.11 b/g/n)
Muut
Vakio: USB 2.0 (isäntä) x 1, USB 3.0 (isäntä) x 1,
USB 2.0 (laitte) x 1
Lisävaruste: sarjaliitäntä, Copy Control Interface (liitinpaketti ulkoisille lukijoille)

Materiaalien syöttökapasiteetti (A4, 80 g/m²)

Vakio: 4 200 arkkiä
100 arkin monitoimitaso x 1
550 arkin kasetti x 2
1 500 arkin paperisäiliö x 2
Enintään: 7 700 arkkiä (paperisäiliöllä E1 tai paperisäiliöllä Lite C1)

Luovutuskapasiteetti (A4, 80 g/m²)

250 arkkiä (kopiotosa R2)
Enintään: 3 500 arkkiä (nitovalla viimeistelijällä AC1 tai vihkoviimeistelijällä AC2)

Viimeistelytoiminnot

Valinnaiset: lajittelu, ryhmittely, offset, nidonta, vihkonidonta, rei'itys, nititön eco-nidonta, manuaalinen nidonta, asiakirjan lisäys, Z-taitto, C-taitto

Tuetut materiaalityypit

Monitoimitaso: ohut, tavallinen, kierrätetty, värillinen, paksu, Bond-paperi, kalvo, tarra, rei'itetty, kirjelomake, välilehti, kuultopaperi

Paperisäiliöt (vasen/oikea):
ohut, tavallinen, kierrätetty, värillinen, paksu, pintakuviollinen, rei'itetty, kirjelomake

Paperikasetit (ylä/alala):
ohut, tavallinen, kierrätetty, värillinen, paksu, pintakuviollinen, rei'itetty, kirjelomake, välilehti*
*Tarvitaa välilehtien syöttölaite B1.

Tuetut materiaalikoot

Monikäyttötaso:
Vakiokoot: A3, A4, A4R, A5¹, A5R, A6R², B4, B5, B5R
Mukautetut koot: 100,0 x 148,0-297,0 x 487,7 mm
Mukautetut koot: 100,0 x 148,0 mm - 297,0 x 487,7 mm
*1 Tuetut paperipainot: vähintään 64 g/m²
*2 Tuetut paperipainot: vähintään 91 g/m²

Paperisäiliöt (vasen/oikea):
Vakiokoot: A4, B5
Paperikasetit (ylä/alala):
Vakiokoot: A3, A4, A4R, A5R, B4, B5, B5R
Mukautetut koot: 139,7 x 182,0 mm - 297 x 487,7 mm

Materiaalien enimmäispainot

Monisyöttötaso: 52-256 g/m²
Paperisäiliö (oikea/vasen): 52-220 g/m²
Paperikasetti (ylä-/alakasetti): 52-220 g/m²
Kaksipuolinen: 52-220 g/m²

Lämpenemisaika

Pikakäynnistystila: enintään 4 sekuntia*
*Aika virran kytkemisestä siihen, kun kopiointikuvake on käytettävissä kosketusnäyttössä

Lepotilasta: enintään 30 sekuntia

Virran kytkemisestä: enintään 30 sekuntia*

* Aika virran kytkemisestä ensimmäisen kopion valmistumiseen (ei tulostusvarausta)

Koko (L x S x K)

670 x 770 x 1 185 mm
*Käytettäessä valinnaista pystykäyttöpaneelia: 1 170 x 770 x 1 252 mm

Asennustila (L x S)

Perusmalli: 1 533 x 1 353 mm (monikäyttötaso / oikea yläkansia avattuna + etukansia avattuna + kopiointitaso)
Täysi kokoonpano: 2 436 x 1 353 mm (paperisäiliö Lite C1 + asiakirjan lisäys-/taittoyksikkö J1 + vihkoviimeistelijä AC2 / nitova viimeistelijä AC1 + pääyksikön etukansia avattuna)

Paino

noin 219 kg¹,
noin 223 kg²
*1 Sisältää arkinsyöttölaiteen, vaakasuuntaisen kosketuspaneelin ja väriainepullon.
*2 Sisältää arkinsyöttölaiteen, valinnaisen pystysuuntaisen kosketuspaneelin ja väriainepullon.

TULOSTUKSEN TEKNISET TIEDOT

Tulostusnopeus

enintään 80 sivua/min (A4), 40 sivua/min (A3), 58 sivua/min (A4R), 35 sivua/min (A5R)

Tarkkuus (dpi)

1 200 x 1 200

Sivunkuvaukset

Vakio: UFRIL, PCL6,
Lisävarusteena: Adobe®PostScript®3™

Suoratulostus

Tulostus mobiililaitteista ja pilvipalveluista

Tuetut tiedostotyypit: PDF, EPS, TIFF/JPEG ja XPS.
AirPrint, Mopria, Microsoft Yleistulostus (Universal Print), Canon PRINT Business ja uniFLOW Online (lisäratkaisu)
Saatavana on useita ohjelmia ja MEAP-ratkaisuja, joiden avulla voidaan tulostaa mobiililaitteista, internetiin yhteydessä olevista laitteista sekä pilvipalveluista. Lisätietoja saat myyntiedustajalta.

Fontit

PS-fontit: 136 latinalaista
PCL-fontit: 93 latinalaista, 10 bittikarttafonttia, 2 tekstintunnistussfonttia,
Avalé Mono WT J/K/S/T¹ (japani, korea, yksinkertaistettu ja perinteinen kiina), viivakoodifontit²

¹ Tarvitaa lisävarusteena saatava kansainvälinen PCL-fonttipaketti A1.
² Tarvitaa lisävarusteena saatava viivakooditulostussarja D1.

Tulostustoiminnot

Suojattu tulostus, suojattu vesileima, ylätunniste/ alattunniste, sivun asettelu, kaksipuolinen tulostus, erilaisia paperikokoja/-suuntia, etu-/takakannet, väriaineen vähennys, julistetulostus, pakotettu pito -tulostus, tulostuspäiväys, ajoitettu tulostus, tulostus virtuaalitulostimella

Käyttöjärjestelmä

UFRIL: Windows®10 / 11 / Server 2012 / Server 2012 R2 / Server 2016 / Server 2019 / Server 2022, MAC OS X (10.13 tai uudempi)
PCL: Windows®10 / 11 / Server 2012 / Server 2012 R2 / Server 2016 / Server 2019 / Server 2022, MAC OS X (10.13 tai uudempi)
PS: Windows®10 / 11 / Server 2012 / Server 2012 R2 / Server 2016 / Server 2019 / Server 2022, MAC OS X (10.13 tai uudempi)
PPD: Windows®10/11, MAC OS X (10.13 tai uudempi)

KOPIOINNIN TEKNISET TIEDOT

Kopiointinopeus

enintään 80 sivua/min (A4), 40 sivua/min (A3), 58 sivua/min (A4R), 35 sivua/min (A5R)
noin 3,1 sekuntia tai vähemmän

Ensimmäisen kopion tulostusaika (A4)

Kopiointitarkkuus (dpi)

600x 600

Kopiointi sarjana

Enintään 9 999 kopiota

Kopiointitummuus

Automaattinen tai manuaalinen (9 tasoa)

Suurennus

Säädettävä zoomaus: 25 % - 400 % (1 %:n välein)
Esiasetetut suurennokset/pienennykset: 25 %, 50 %, 70 %, 100 % (1:1), 141 %, 200 %, 400 %

Kopiointiominaisuudet

Esiasetetut suurennus-/pienennyssuhteet alueen mukaan, kaksipuolinen, tiheyden säätö, alkuperäisen tyyppin valinta, keskeytystoiminto, kaksisivuinen kirja, kaksipuolinen alkuperäinen, työn määritys, N sivua arkille, lisäkansi, välilehdet, erikoiset alkuperäiset, sivunumerointi, kopiosarjojen numerointi, terävyys, reunuksen poisto, tietoturvallinen vesileima, tulostuspäiväys, palstavaalit, tulosta ja tarkista, negatiivinen/positiivinen, toista kuvaa, yhdistä työlohkot, peilikuva, tallenna postilaatikkoon, päällekkäiskuva, henkilökortin kopiointi, tyhjen sivujen ohitus, mukautettu alkuperäisen koko, kopiotyön varaaminen, mallikopio

SKANNAUKSEN TEKNISET TIEDOT

Tyyppi

Kerralla arkin molemmat puolet lukeva 1-pyyhkäisy arkinsyöttölaite [kaksipuolisesta kaksipuoliseksi (automaattinen)]

*Syöttölaiteen usean arkin syötön tunnistus tuettuna.

enintään 200 arkkiä

Originaalien syöttölaiteen paperikapasiteetti (80 g/m²)

Hyväksytyt alkuperäiset ja painot

Taso: arkki, kirja ja kolmiulotteiset esineet
Syöttölaite, materiaalin paino:
Yksipuolinen skannaus: 38-220 g/m²
Kaksipuolinen skannaus: 38-220 g/m²
*Hyväksyttävä paino (enintään A6R) on 50-220 g/m².

Tuetut materiaalikoot

Valotustason skannauskoko enintään: 297 x 431,8 mm
Syöttölaiteen materiaalikoot:
A3, A4, A4R, A5, A5R, A6R, B4, B5, B5R, B6R,
Mukautetut koot: 70,0 x 139,7 - 304,8 x 431,8 mm

Skannausnopeus (kuvia minuutissa, mv/väri, A4)

Yksipuolinen skannaus:
135/135 (300 x 300 dpi, lähetys),
80/80 (600 x 600 dpi, kopiointi)
Kaksipuolinen skannaus:
270/270 (300 x 300 dpi, lähetys),
160/90 (600 x 600 dpi, kopiointi)

Skannaustarkkuus (dpi)

Skannaus kopiointia varten: 600 x 600
Skannaus lähetystä varten: (push) 600 x 600 (SMB/FTP/ WebDAV/IFAX), (pull) 600 x 600
Skannaus faksasta varten: 600 x 600

Verkkoskanauksen tekniset tiedot

Colour Network ScanGear2, TWAIN- ja WIA-yhteensopiva
Tuetut käyttöjärjestelmät: Windows® 8.1/10/11 / Server 2012 / Server 2012 R2 / Server 2016 / Server 2019 / Server 2022

Skannausmenetelmä

Push-skannaus, Pull-skannaus, skannaus postilaatikkoon, skannaus tallennustilaan (Advanced Space), skannaus verkkoon, skannaus USB-muistilaitteeseen, skannaus mobiililaitteeseen, skannaus pilvipalveluun (uniFLOW Online)

LÄHETYKSEN TEKNISET TIEDOT

Kohde

Vakio: sähköposti/Internet FAX (SMTP), SMB 3.1.1, FTP, WebDAV, postilaatikko
Lisävaruste: Super G3 -faksi, IP-faksi

Osoitekirja

LDAP (2000) / paikallinen (1600) / pikavalinnat (200)

Lähetystarkkuus (dpi)

Push: enintään 600 x 600
Pull: enintään 600 x 600

Tietoliikenneprotokolla

Tiedosto: FTP (TCP/IP), SMB 3.1.1 (TCP/IP), WebDAV
Sähköposti/-Fax: SMTP, POP3

Tiedostomuoto

Vakio: TIFF, JPEG, PDF (kompakti, hakukelpoinen, suojauskäytännöt, Web-optimointi, PDF A/1-b, Trace & Smooth, salattu, laiteallekirjoitus, käyttäjäallekirjoitus), XPS (kompakti, hakukelpoinen, laiteallekirjoitus, käyttäjäallekirjoitus), Office Open XML (PowerPoint, Word)

TEKNISET TIEDOT

imageRUNNER ADVANCE DX 6980i

Yleiset lähetysominaisuudet

Alkuperäisen tyyppin valinta, kaksipuolinen alkuperäinen, kaksisivuinen kirja, erikoiset alkuperäiset, tiheyden säätö, terävyys, kopiointisuhteet, reunuksen poisto, työn määritys, viivästetty lähetys, esikatselu, ilmoitus työn valmistumisesta, tiedoston nimi, aihe/viesti, vastaus lähettäjälle, sähköpostin tärkeys, lähetysraportti, alkuperäisen sisällön suunta, tyhjien sivujen poisto

FAKSAUKSEN TEKNISET TIEDOT

Yhteyslinjoja enintään

2

Modeemin nopeus

Super G3, 33,6 kb/s
G3: 14,4 kb/s

Pakkausmenetelmä

MH, MR, MMR, JBIG

Tarkkuus (dpi)

400 x 400 (huipputarkka), 200 x 400 (erittäin tarkka), 200 x 200 (tarkka), 200 x 100 (normaali)

Lähetettävät/vastaanotettavat koot

Lähetys: A3, A4, A4R, A5¹, A5R¹, B4, B5², B5R¹
Vastaanotto: A3, A4, A4R, A5R, B4, B5, B5R

¹ Lähetys A4-koossa

² Lähetys B4-koossa (lyhyt)

Faksimuiisti

Enintään 30 000 sivua (2 000 työtä)

Pikavalinnat

Enintään 200

Ryhmävalinnat/-kohteet

Enintään 199 valintaa

Sarjalähetys

Enintään 256 osoitetta

Muistin varmuuskopiointi

Kyllä

Faksausken ominaisuudet

Lähettäjän nimi (TTI), puhelinlinjan valinta (faksin lähetys), suoralähetys, viivästetty lähetys, esikatselu, ilmoitus työn valmistumisesta, lähetysraportti, lähetyskeskeytys, sarjalähetys, lähettäminen salasanalla/alaosoitteella, salainen postilokero, 2 sivua arkille

TALLENNUKSEN TEKNISET TIEDOT

Postilaatikko (numero tuettu)

100 käyttäjän Saapuneet-kansiota, 1 muistin vastaanoton Saapuneet-kansio, 50 luottamuksellisen faksin Saapuneet-kansiota
Enintään 30 000 sivua (2 000 työtä) tallennettuna

Jaettu verkkotila (Advanced Space)

Liikennöinti-protokolla: SMB tai WebDAV
TUETUT ASIAKASTIETOKONEET: WINDOWS[®] 10/11
SAMANAIKAISET YHTEYDET (ENINTÄÄN): SMB: 64,
WEBDAV: 3

Advanced Spacen käytettävissä oleva levytila

Vakio: 16 Gt
(valinnainen: enintään 480 Gt.)

Jaetun verkkotilan (Advanced Space) ominaisuudet

Advanced Space -kirjautumisen todennus, lajittelutoiminto, PDF-tiedoston tulostus salasanalla, imageWARE Secure Audit Manager -tuki, haku, tiedoston esikatselu, todennuksenhallinta, avoin julkiselle käyttäjälle, URI-lähetys, varmuuskopiointi/palautus

TIETOTURVAN TEKNISET TIEDOT

Todennus ja käytönvalvonta (edellyttää aktivointia)

Käyttäjän todennus (kirjautuminen kuvalla, kirjautuminen kuvalla ja PIN-koodilla, kirjautuminen henkilökortilla, kirjautuminen käyttäjänimellä ja salasanalla, toimintatoimien kirjautuminen, mobiilikirjautuminen), osatodennuksen todennus (kirjautuminen osatodennuksella ja PIN-koodilla, toimintatoimien kirjautuminen), uniFLOW Online Express (kirjautuminen PIN-koodilla, kirjautuminen kuvalla, kirjautuminen kuvalla ja PIN-koodilla, kirjautuminen henkilökortilla, kirjautuminen henkilökortilla ja PIN-koodilla, kirjautuminen käyttäjänimellä ja salasanalla, kirjautuminen osatodennuksella ja PIN-koodilla, toimintatoimien kirjautuminen), Käytönhallintajärjestelmä (käytönvalvonta)

Asiakirjojen tietoturva

Tulostuksen tietoturva (suojattu tulostus, salattu tietoturvallinen tulostus, pakotettu pito-tulostus, uniFLOW-turvatulostus¹),
Tietojen vastaanoton tietoturva (luottamuksellisten faksien Saapuneet kansio, vastaanotettujen asiakirjojen automaattinen välittäminen),
Skannauksen tietoturva (salattu PDF, laiteallekirjoitettu PDF/XPS, käyttäjän allekirjoittama PDF/XPS, Adobe LiveCycle[®] Rights Management ES2.5 -integrointi), postilaatikon tietoturva (postilaatikon suojaus salasanalla, Advanced Space -käytönvalvonta), lähetystietojen tietoturva (salasanapyyntö jokaisesta lähetyksestä, rajoitetut sähköposti- ja tiedostonlähetysoiminnot, faksinumeron varmistus, faksiohjainlähetyksen salliminen/rajoittaminen, historiasta lähettäminen salliminen/rajoittaminen, S/MIME-tuki), asiakirjojen seuranta (suojattu vesileima)

¹ Tarvitaan uniFLOW Online / uniFLOW

Verkon tietoturva

TLS 1.3, IPsec, IEEE802.1X-todennus, SNMP V3.0, palomuuritoiminnot (IP-/MAC-osoitteiden suodatus), WPA3-tuki (Wi-Fi), kahden verkon tuki (kiinteä/langaton lähiverkko), käyttämättömien toimintojen poistaminen käytöstä (protokollat/sovellukset, etäkäyttöliittymä, USB-käyttöliittymä), tiedonsiirtolinjan erottelu (G3-faksi, USB-portti, Advanced Space, skannaus ja lähetys, sähköpostin virusorjunta)

Laitteen tietoturva

Kiintolevyn tietojen suojaus, kiintolevyn tietojen salaus (FIPS 140-2/140-3¹), kiintolevyn lukitus, vakiotallennuksen alustus, Trusted Platform Module (TPM 2.0), työlokien piilustointi, monitoimilaitteen ohjelmiston eheyden suojaaminen, automaattinen järjestelmän palautus, monitoimilaitteen ohjelmiston eheyden tarkistus, Platform Firmware Resiliency (NIST SP800-193), suojattu käynnistyksen tunnistus, IEEE2600.2 (Common Criteria -sertifiointi)
¹ Odottaa vahvistusta

Laittehallinta ja auditointi

Järjestelmänvalvojan salasana, digitaalinen varmenne- ja avainhallinta, tarkastusloki, etähallinnan kaksiosainen todentaminen, yhdessä ulkoisen turvatarkastusjärjestelmän kanssa (suojaustiedot ja tapahtumahallinta), kuvatiotojen kirjaaminen, turvallisuuskäytännön asetukset

YMPÄRISTÖN TEKNISET TIEDOT

Käyttöympäristö

Lämpötila: 10–30 °C
Kosteus: 20–80 % (suhteellinen ilmankosteus)

Virtalähde

220–240 V, 50/60 Hz, 10 A

Virrankulutus

enintään: 2 400 W
Kopiointi (jatkuva skannaus): noin 1 290 W¹
Valmiustilassa: noin 256 W¹
Lepotilassa: noin 0,9 W²

¹ Viitearvo: mitattu yksi yksikkö

² 0,9 W:n lepotilaa ei voi käyttää kaikissa olosuhteissa tiettyjen asetusten vuoksi.

1,56 kWh

*Energy Star 3.0, Yhdysvallat

Tyyppillinen virrankulutus (TEC)*

Käyttööäni

Äänitaso (LWA,m)

Toiminnassa (yksipuolinen)

72 dB, Kv 3 dB

*Viitearvo: mitattu vain yksi yksikkö (ISO7779), kuvattu standardissa ISO9296 (2017)

Äänengpaine (LpA,m)

Laitteen vieressä seisottaessa:

Toiminnassa (yksipuolinen):

57 dB*

valmiustilassa: 33 dB*

*Viitearvo: mitattu vain yksi yksikkö (ISO7779), kuvattu standardissa ISO9296:2017

TARVIKKEET

Värikasetti

Väriaine (arvioitu riitto, 6 %:n peitto)

OHJELMISTO JA LAITTEEN HALLINTA

Seuranta ja raportointi

C-EXV 36 musta väriaine

56 000 sivua

Lisätietoja on osoitteessa
<https://www.canon-europe.com/business/>

Universal Login Manager (ULM)

[uniFLOW Online Express[®]](#)

*Lisätietoja on uniFLOW Online Expressin / uniFLOW Onlinein teknisissä tiedoissa

Etähallintatyökalut

iW Management Console

MONITORI-palvelu (eMaintenance)

Sisällönhallintajärjestelmä (Content Delivery System)

Network ScanGear

Canon Driver Configuration Tool

NetSpot Device Installer

MEAP (Multifunctional Embedded Application Platform)

Kofax Power PDF (lisäohjelmisto)

Skannausohjelmistot

Optimoitutyökalut

Alusta

Asiakirjanhallinta

MATERIAALIEN SYÖTTÖVAIHTOEHDOT

Paperisäiliö E1

Materiaalikapasiteetti: 3 500 arkkia (80 g/m²)

Paperityyppi: ohut, tavallinen, kierrätetty, värillinen, paksu,

pintakuvioittu, Bond-paperi, kalvo, tarra, rei'itetty, kirjelomake

Paperikoko: A4, B5

Materiaalin paino: 52–256 g/m²

Virtalähde: pääyksikkö

Koko (L x S x K): 340 x 630 x 572 mm

(kiinnitettyinä pääyksikköön)

Paino: noin 34 kg

POD Deck Lite-C1

Materiaalikapasiteetti: 3 500 arkkia (80 g/m²)

Paperityyppi: ohut, tavallinen, kierrätetty, värillinen, paksu,

pintakuvioittu, Bond-paperi, kalvo, tarra, rei'itetty, kirjelomake, välehti

Materiaalikoko:

A3, A4, A4R, B4, A5R, B5, B5R,

Mukautetut koot: 139,7 x 182,0 mm – 297,0 x 487,7 mm

Materiaalin paino: 52–256 g/m²

Virransyöttö: 220–240 V / 50/60 Hz 1,2A

Koko (L x S x K): 633 x 686 x 574 mm

(kiinnitettyinä pääyksikköön)

Paino: noin 68 kg

*Materiaalikapasiteetti voi vaihdella paperityypin/-koon mukaan.

TULOSTUSVAIHTOEHDOT*

Kopiotaso R2

Yksinkertainen taso arkkien suoraluovutustarpeisiin.

Kapasiteetti: 250/100 arkkia (yksipuolinen/kaksipuolinen,

80 g/m²)

Koko (L x S x K): 420 x 382 x 175 mm

Nitova viimeistelijä AC1

Tason kapasiteetti (paperin paino 80 g/m²):

Ylätaso: A4, A5, A5R, A6R, B5: 250 arkkia

A3, A4R, B4, B5R: 125 arkkia

Keskitaso: sama kuin ylätaso

Alataso: A4, A5, A5R, B5: 3 000 arkkia

A3, A4R, B4, B5R: 1 500 arkkia

A6R: 250 arkkia

Materiaalin paino: 52–256 g/m²

Nidontakohta: kulma, tupla

Nidontakapasiteetti:

A4, B5: 65 arkkia (52–90 g/m²)

A3, A4R, B4: 40 arkkia (52–90 g/m²)

Eco-nidonta (niititon): A3, A4

5 arkkia (52–64 g/m²)

4 arkkia (65–81,4 g/m²)

3 arkkia (82–105 g/m²)

Manuaalinen nidonta: 65 arkkia

Virtalähde: pääyksikkö

Mitat (L x S x K): 656 x 623 x 1195 mm

(jatkotaso ja kiertotaso avattuina)

Paino: noin 36 kg

Vihkoviimeistelijä AC2

(sisältää edellä mainitun nitovan viimeistelijän AC1)

Satulanidonnann paperikoko: A3, A4R, B4, mukautettu koko

(195,0 x 270,0 mm – 297,0 x 431,8 mm)

Satulanidonnann nidontakapasiteetti: 20 arkkia x 10 sarjaa

(52–81,4 g/m²) (mukaan lukien 1 kansilehti, jonka paino on

enintään 256 g/m²)

Niitittömän vihkotaiton kapasiteetti: 3 arkkia

(52–105 g/m²)

Virtalähde: pääyksikkö

Mitat (L x S x K): 656 x 623 x 1195 mm

(jatkotaso ja kiertotaso avattuina)

Paino: noin 60 kg

Canon

TEKNISET TIEDOT

imageRUNNER ADVANCE DX 6980i

2/4 REIÄN REI'ITYSOPTIO A1

(tarvitaan nitova viimeistelijä AC1 tai vihkoviimeistelijä AC2)
Kaksi tai neljä reikää
Rei'itettävän paperin paino: 52-256 g/m²
Rei'itettävän paperin koko:
Kaksi reikää: A3, A4, A4R, A5, B4, B5, B5R
Neljä reikää: A3, A4
Virtalähde: viimeistelijä

4 reiän rei'itysyksikkö A1

(tarvitaan nitova viimeistelijä AC1 tai vihkoviimeistelijä AC2)
Neljä reikää
Rei'itettävän paperin paino: 52-256 g/m²
Rei'itettävän paperin koko:
Neljä reikää: A3, A4, A4R, A5, B4, B5, B5R
Virtalähde: viimeistelijä

Asiakirjan lisäyksyksikkö P1

(tarvitaan nitova viimeistelijä AC1 tai vihkoviimeistelijä AC2)
Tasojen lukumäärä: 1
Tason kapasiteetti: 100 arkkia (paperin paino 80 g/m²)
Paperityyppi: ohut, tavallinen, kierrätetty, värillinen, paksu, päällystetty, Bond-paperi, kirjelomake, välillehti
Paperikoot: A3, A4, A4R, B4, B5, B5R
Paperin paino: 60-256 g/m²
Virransyöttö: 100-240 V / 50/60 Hz 1,0A
Mitat (L x S x K): 247 x 679 x 1 242 mm
(liitettynä laitteeseen: leveys ilman asiakirjatasoa)
Paino: noin 40 kg

Arkkin kylmäsyöttö ja taittoyksikkö J1

(tarvitaan nitova viimeistelijä AC1 tai vihkoviimeistelijä AC2)
Tasojen lukumäärä: 1
Taittotyypit: Z-taitto, C-taitto
Paperityypit:
Lisäyksyksikkö: ohut, tavallinen, kierrätetty, värillinen, paksu, päällystetty, Bond-paperi, kirjelomake, välillehti
Z-/C-taitto: ohut, tavallinen, kierrätetty, värillinen
Materiaalikoost:
Lisäyksyksikkö: A3, A4, A4R, B4, B5, B5R
Z-taitto: A3, A4R, B4
C-taitto: A4R
Materiaalipaino:
Lisäyksyksikkö: 60-256 g/m²
Z-taitto/C-taitto: 60-105 g/m²
Luovutuskapasiteetti (paperin paino 80 g/m²):
Lisäys: 100 arkkia
Z-taitto*: A3, B4: 30 arkkia (80 g/m²)
A4R: 10 arkkia
C-taitto: A4R: 40 arkkia (80 g/m²)
*Z-taiton kapasiteetti nitovalla viimeistelijällä AC1 tai vihkoviimeistelijällä AC1
Virransyöttö: 100-240 V / 50/60 Hz 1,0A
Mitat (L x S x K): 247 x 679 x 1 242 mm (liitettynä laitteeseen: leveys ilman asiakirjatasoa)
Paino: noin 76 kg

LISÄVARUSTEET

Kortinlukijat

Saatavilla on useita kortinlukijoita, kuten MiCard Plus.
Kysy lisätietoja paikalliselta Canon-edustajaltasi.
Kortinlukija magneettikortille F1
Kortinlukijan kiinnityssarja A5

MUUT

Yleistaso B1 (ulkoiselle näppäimistölle tai laskutaso kopioityöskentelyyn, ei vastaanottotaso)
Välilehtien syöttölaite B1
Siirtotaso F1
Numeronäppäimistö A2
Tasaava luovutusputki A1

TIETOTURVALISÄVARUSTEET

TIETOTURVA

250 Gt SSD-A1 (muistin peilaussarja A1)
1TB SSD-A1
Muistin peilaussarja A1

JÄRJESTELMÄN JA OHJAINYKSIKÖN LISÄVARUSTEET

TULOSTUKSEN LISÄVARUSTEET

Kansainvälinen PCL-fonttisarja A1
PS-tulostuspaketti BC1

Viivakooditulostus

Viivakoodien tulostuspaketti D1
Sarjaliitäntä K3
Liitinpaketti ulkoisille lukijoille A1
Langaton LAN-kortti G1

Järjestelmän lisävarusteet

Super G3 -faksikortti AX1
Etäfaksi A1
IP FAX -laajennussarja B1

Faksin lisävarusteet

MUUT LISÄVARUSTEET

Käytettävyyssisävarusteet

Arkkinsyöttölaitteen nostokahva A1
Ääniohjauspaketti G1
Äänitoimintopaketti D1

Niittikasetti

Niittikasetti X1
Niittikasetti Y1

Ohjelmisto ja ratkaisut



Sertifiointit ja yhteensopivuus



Canon Inc.
canon.com

Canon Europe / Canon Oy
canon-europe.com /
canon.fi

Finnish edition
© Canon Europa N.V., 2023