

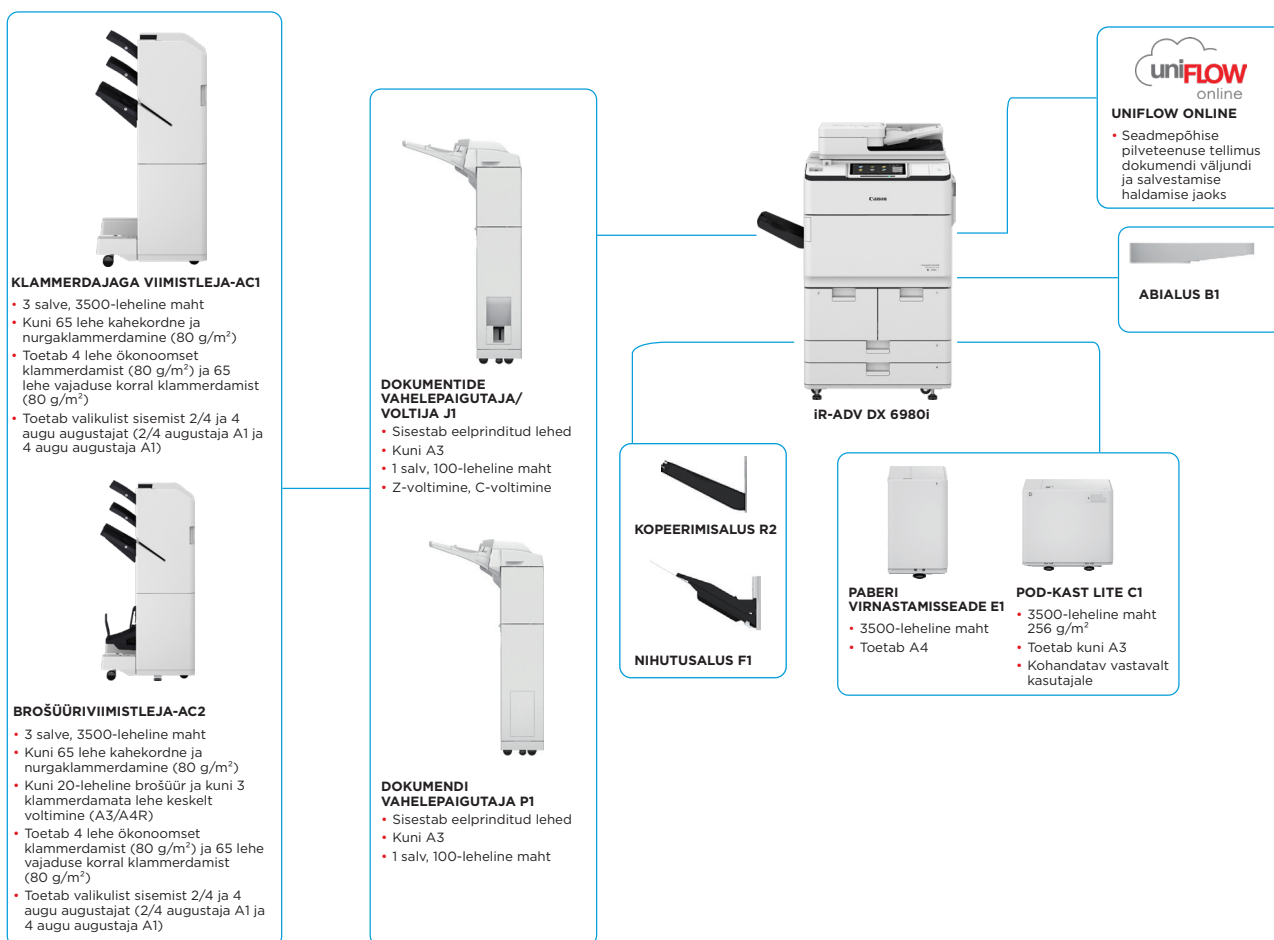
# imageRUNNER ADVANCE DX 6980i

## TÕSTKE OMA ETTEVÖTTE TÕHUSUST MULTIFUNKTSIONAALSE MUSTVALGE A3-SEADMEGA, MILLEGA SAATE OMA TÖÖVOOGUSID AUTOMATISEERIMISE JA PILVEÜHENDUSE ABIL TÕHUSTADA



Canon Europe Ltd.  
BLI 2023-2024 Most Reliable A3 Brand

### PEAMISED KONFIGUREERIMISVALIKUD



Pildil kujutatud konfiguratsioon on ainult illustratiivne. Kõikide valikute ja täpse ühilduvuse nägemiseks vaadake veebist [toote konfiguratsiooni](#).

Ühendatud püsivara platvorm (Unified Firmware Platform, UFP) tagab, et kõik teie IR ADVANCE DX seadmed oleksid varustatud uusimate värskenduste ja kaitsega, võimaldades täiustatud kasutuskogemust.

**Canon**



# TEHNILISED ANDMED

# imageRUNNER ADVANCE DX 6980i

## Universaalsed saatmisfunktsioonid

Originaali tüübi valik, kahepoolne originaal, raamat kahele leheküljele, eri formaadiga originaalid, tiheduse kohandamine, teravus, koopia proportsioonid, ääriseladustamine, töökoostamine, viivitusega saatmine, eelvaade, töö lõpetamise märguanne, failinimi, teemariid/kehatekst, vastamisaadress, e-posti prioriteetsus, TX-aruanne, originaali sisuorientatsioon, tühjade lehtede vahelejätmise

## FAKSI TEHNILISED ANDMED

### Ühendusliinide max arv

2

### Modemi kiirus

Super G3: 33,6 kb/s  
G3: 14,4 kb/s

### Tihendusmeetod

MH, MR, MMR, JBIG

### Lahutusvõime (punkt/tolli)

400 × 400 (ultrapeen), 200 × 400 (ülipeen),  
200 × 200 (peen), 200 × 100 (normaalne)

### Saatmis-/salvestusformaadid

Saatmine: A3, A4, A4R, A5<sup>1</sup>, A5R<sup>1</sup>, B4, B5<sup>2</sup>, B5R<sup>1</sup>  
Vastuvõtmine: A3, A4, A4R, A5R, B4, B5, B5R  
<sup>1</sup> Saadetakse A4-na  
<sup>2</sup> Saadetakse lühikese B4-na

### Faksi mälu

Kuni 30 000 lehte (2000 tööd)

### Kiirvalikud

Max 200

### Rühmavalikud/adressaadid

Max 199 numbrit

### Järjestikune edastamine

Max 256 aadressi

### Mälu varundus

Jah

### Faksi funktsioonid

Saatja nimi (TTI), telefoniliini valimine (faksi saatmisel), kohe saatmine, viivitusega saatmine, eelvaade, töö lõpetamise märguanne, TX-aruanne, katkestuse edastamine, järjestikune edastamine, parooli/alamaadressi saatmine, konfidentsiaalne kirjakast, kaks ühel logi

## SALVESTAMISE TEHNILISED ANDMED

### Kirjakast (toetatav arv)

100 kasutaja sisendkasti,  
1 mälu RX postkast,  
50 konfidentsiaalset faksi postkasti  
Maksimaalselt võimalik salvestada 30 000 lehte (2000 tööd)

### Advanced Space

Andmesideprotokoll: SMB või WebDAV  
KLIENTARVUTI OPERATSIOONISÜSTEEM: WINDOWS® 10/11  
SAMAAEGSED ÜHENDUSED (MAX): SMB: 64, WEBDAV: 3

### Advanced Space saadaval kettaruum

Standardne: 16 GB  
(Valikuga: max 480 GB.)

### Advanced Space'i funktsioonid

Advanced Space'i sisselogimise autentimine, sortimisfunktsioon, paroolliga PDF-i printimine, imageWARE Secure Audit Manageri tugi, otsing, faili eelvaade, autentimise haldus, avalikkusele avatud, URI TX, varundamine/lähtestamine

## TURBEANDMED

### Autentimine ja juurdepääsukontroll (vajalik aktiveerimine)

Kasutaja autentimine (pildiga sisselogimine, pildi ja PIN-koodiga sisselogimine, kaardiga sisselogimine, kasutajanimi ja paroolliga sisselogimine, funktsiooni tasandil sisselogimine, mobiiliga sisselogimine), osakonna ID autentimine (osakonna ID ja PIN-koodiga sisselogimine, funktsiooni tasandil sisselogimine), uniFLOW Online Express (PIN-koodiga sisselogimine, pildiga sisselogimine, pildi ja PIN-koodiga sisselogimine, kaardiga sisselogimine, kaardi ja PIN-koodiga sisselogimine, kasutajanimi ja paroolliga sisselogimine, osakonna ID ja PIN-koodiga sisselogimine, funktsiooni tasandil sisselogimine), juurdepääsu haldamise süsteem (juurdepääsukontroll)

### Dokumenditurve

Turvaline printimine (turvaline printimine, krüpteeritud turvaline printimine, sunnitud ootetööde printimine, uniFLOW turvaline printimine), andmete turvaline vastuvõtmine (konfidentsiaalne faksi postkast, vastuvõetud dokumentide automaatne edastamine), turvaline skannimine (krüptitud PDF, seadme allkiri PDF/XPS, kasutaja allkiri PDF/XPS, Adobe LiveCycle® Rights Management ES2.5 integratsioon), kirjakasti turvalisus (paroolliga kaitsitud kirjakast, Advanced Space'i juurdepääsukontroll), turvaline andmete saatmine (paroolliga tootmise seadistamine edastuse kohta, piiratud e-kirja/faili saatmise funktsioonid, faksinumbri kinnitamine, faksidraiveri edastuse lubamine/piiramine, ajaloost saatmise lubamine/piiramine, S/MIME tugi), dokumendi jälgimine (turvaline vesimärk)

<sup>1</sup> Vajalik uniFLOW Online / uniFLOW

### Võrgu turvalisus

TLS 1.3, IPsec, IEEE802.1X autentimine, SNMP V3.0, tulemüüri funktsionaalsus (IP-/MAC-aadresside filtreerimine), WPA3 tugi (Wi-Fi), kahekordse võrgu tugi (juhtmega LAN / juhtmevaba LAN, juhtmega LAN / juhtmega LAN), kasutamata funktsioonide keelamine (protokollide/rakenduste lubamine/keelamine, kaugkasutajaliidese lubamine/keelamine, USB-liidese lubamine/keelamine), suhtusliini eraldamine (G3 FAX, USB-pesa, Advanced Space, skannimine ja saatmine - e-kirja vastuvõtmisega seotud viirusemured)

### Seadme turvalisus

SSD-andmete kaitsmine [SSD-andmete krüpteerimine (FIPS 140-2/140-3\*), SSD lukustamine], standardne SSD algatamine, usaldusväärse platvormi moodul (TPM2.0), tööloogide varjamise funktsioon, multifunktsionaalse seadme tarkvara terviklikkuse kaitsmine, multifunktsionaalse seadme tarkvara terviklikkuse ja platvormi püsivara vastupidavuse kontrollimine (NIST SP800-193) automaatselt süsteemi taastamisega (süsteemipoolne kinnitus käivitamisel, käitusaja sisetungi tuvastamine), vastavus standardile IEEE2600.2 (ühiskriteeriumite sertifitseerimine)

\*kinnitamise ootel

### Seadmete haldus ja auditeerimine

Administraatori parooll, digitaalne sertifikaat ja põhihaldus, auditi logi, kaughalduse kaheaastmeline kinnitamine, välise auditsüsteemiga koostöö tegemine (SIEM), pildiantmete logimine, turbepoliitika seadistamine

## NÕUDED KESKKONNATINGIMUSTELE

### Töökeskkond

Temperatuur: 10–30 °C  
Õhuniiskus: 20–80% suhtelist õhuniiskust

### Toiteallikas

220–240 V, 50/60 Hz, 10 A

## Energiatarve

Max: ligikaudu 2400 W  
Kopeerimine (kahepoolse originaalisööturi ja pideva skannimisega): ligikaudu 1290 W<sup>1</sup>  
Ooterežiimis: ligikaudu 256 W<sup>1</sup>  
Puhkerežiimis: ligikaudu 0,9 W<sup>2</sup>

<sup>1</sup> Normväärtus: mõõdetud ühe seadmega

<sup>2</sup> 0,9 W puhkerežiim ei ole teatud sätete tõttu kõigis olukordades kättesaadav

1,56 kWh

\*USA Energy Star versiooni 3.0 järgi

Hellitugevuse tase (LWA, m)

Aktiivsena (ühepoolne)

72 dB, Kv 3 dB

\*Normväärtus: mõõdetud ühel seadmel kooskõlas standardiga ISO7779, mida on kirjeldatud standardis ISO9296 (2017)

Helirõhk (LpAm)

Kõrvalseisja asendist:

Aktiivsena (ühepoolne):

57 dB\*

Ooterežiimis: 33 dB\*

\*Normväärtus: mõõdetud ühel seadmel kooskõlas standardiga ISO7779, mida on kirjeldatud standardis ISO9296 (2017)

## Tüüpiline elektritarve (TEC):\*

## Müratasemed

## KULUTARVIKUD

### Toonerikassett

Tooner (hinnanguline tootlikkuse katvusega 6%)

## TARKVARA JA PRINTERI HALDUS

### Jälgimine ja aruandlus

## Kaughaldustööriistad

## Skannimistarkvara

### Optimeerimistööriistad

## Platvorm

### Dokumentide administreerimine

## PABERISESTUSVÕIMALUSED

### Paberikast E1

Paberimaht: 3500 lehte (80 g/m<sup>2</sup>)  
Paberi tüüp: õhuke, tavaline, ümbertöödeldud, värviline, raske, võlakirjapaber, eelaugustatud, kirjablankett  
Paberiformaat: A4, B5  
Paberi kaal: 52 kuni 256 g/m<sup>2</sup>  
Toiteallikas: põhiseadme  
Mõõtmed (L × S × K): 340 × 630 × 572 mm  
(kinnitatud põhiseadme külge)  
Kaal: ligikaudu 34 kg

### POD-kast Lite C1

Paberimaht: 3500 lehte (80 g/m<sup>2</sup>)  
Paberi tüüp: õhuke, tavaline, ümbertöödeldud, värviline, raske, jäljendpaber, võlakirjapaber, lüümik, siit, eelaugustatud, kirjablankett, vahekaart  
Paberi formaat: A3, A4, A4R, B4, A5R, B5, B5R, Kohandatud formaat: 139,7 × 182,0 mm kuni 297,0 × 487,7 mm  
Paberi kaal: 52 kuni 256 g/m<sup>2</sup>  
Toiteallikas: 220–240 V, 50/60 Hz, 1,2 A  
Mõõtmed (L × S × K): 633 × 686 × 574 mm  
(kinnitatud põhiseadme külge)  
Kaal: ligikaudu 68 kg

\*Paberimaht on lehe paberitüübi ja formaadist.

## VÄLJUNDI LISAVARUSTUS\*

### Kopeerimisalus R2

Lihtne kopeerimisalus peamisteks väljunditeks.  
Maht: 250/100 lehte (ühepoolne/kahepoolne, 80 g/m<sup>2</sup>)  
Mõõtmed (L × S × K): 420 × 382 × 175 mm

### Klammerdajaga viimistleja-AC1

Aluse mahutavus (80 g/m<sup>2</sup> paberiga):  
Ülemine salv: A4, A5, A5R, A6R, B5: 250 lehte  
A3, A4R, B4, B5R: 125 lehte  
Keskmine salv: nagu ülemine salv  
Alumine salv: A4, A5, A5R, B5: 3000 lehte  
A3, A4R, B4, B5R: 1500 lehte  
A6R: 250 lehte  
Paberi kaal: 52 kuni 256 g/m<sup>2</sup>  
Klammerdamiskoht: nurk, kahekordne  
Klammerdamismaht:  
A4, B5: 65 lehte (52–90 g/m<sup>2</sup>)  
A3, A4R, B4: 40 lehte (52–90 g/m<sup>2</sup>)  
Okonoomne klammerdamine: A3, A4  
5 lehte (52 kuni 64 g/m<sup>2</sup>)  
4 lehte (65 kuni 81,4 g/m<sup>2</sup>)  
3 lehte (82 kuni 105 g/m<sup>2</sup>)  
Vajaduse korral klammerdamine: 65 lehte  
Toiteallikas: põhiseadme  
Mõõtmed (L × S × K): 656 × 623 × 1195 mm  
(kui pikendatav salv ja pöörduvus on väljas)  
Kaal: ligikaudu 36 kg

### Brošüüri viimistleja AC2

(hõlmab eeltoodud klammerdajaga viimistleja AC1 klambrite tehnilisi andmeid)  
Saduklammerduse paberiformaat: A3, A4R, B4, kohandatud formaat (195,0 × 270,0 mm kuni 297,0 × 431,8 mm)  
Saduklammerduse klammerdamismaht: 20 lehte × 10 komplekti (52 kuni 81,4 g/m<sup>2</sup>) (sh 1 kaaneleht kuni 256 g/m<sup>2</sup>)  
Klammerdamata volditud lehtede klammerdamispakus: 3 lehte (52 kuni 105 g/m<sup>2</sup>)  
Toiteallikas: põhiseadme  
Mõõtmed (L × S × K): 656 × 623 × 1195 mm  
(kui pikendatav salv ja pöörduvus on väljas)  
Kaal: ligikaudu 60 kg

2/4 AUGU AUGUSTAJA A1

(Vajalik kas klammerdajaga viimistleja AC1 või brošüüri viimistleja AC2)  
Kaks või neli auku  
Augustuspaberi sobiv kaal: 52 kuni 256 g/m<sup>2</sup>  
Sobiv augustuspaberi formaat:  
2 aku: A3, A4, A4R, A5, B4, B5, B5R  
4 aku: A3, A4  
Toiteallikas: viimistlejalt

4 augu augustaja A1

(Vajalik kas klammerdajaga viimistleja AC1 või brošüüri viimistleja AC2)  
Neli auku  
Augustuspaberi sobiv kaal: 52 kuni 256 g/m<sup>2</sup>  
Sobiv augustuspaberi formaat:  
4 aku: A3, A4, A4R, A5, B4, B5, B5R  
Toiteallikas: viimistlejalt

Dokumendi vahelepaigutaja P1

(Vajalik kas klammerdajaga viimistleja AC1 või brošüüri viimistleja AC2)  
Aluste arv: 1  
Aluse maht: 100 lehte (80 g/m<sup>2</sup> paberiga)  
Toetatud paberi tüübid: õhuke, tavaline, ümbertöödeldud, värviiline, raske, kaetud, võlakirjapaber, kirjablankett, vahekaart  
Toetatud paberiformaadid: A3, A4, A4R, B4, B5, B5R  
Sobiv paberi kaal: 60 kuni 256 g/m<sup>2</sup>  
Toiteallikas: 100-240 V, 50/60 Hz, 1,0 A  
Mõõtmised (L x S x K): 247 x 679 x 1242 mm  
(seadme külge kinnitatuna: laiuse juures ei ole arvestatud dokumendisalvega)  
Kaal: ligikaudu 40 kg

Dokumentide vahelepaigutaja /  
voltija J1

(Vajalik kas klammerdajaga viimistleja AC1 või brošüüri viimistleja AC2)  
Aluste arv: 1  
Sobiv voltimistüüp: Z-voltimine, C-voltimine  
Sobiv paberi tüüp:  
Vahelepaigutaja: õhuke, tavaline, ümbertöödeldud, värviiline, raske, kaetud, võlakirjapaber, kirjablankett, vahekaart  
Z-voltimine/C-voltimine: õhuke, tavaline, ümbertöödeldud, värviiline  
Sobivad paberiformaadid:  
Vahelepaigutaja: A3, A4, A4R, B4, B5, B5R  
Z-voltimine: A3, A4R, B4  
C-voltimine: A4R  
Sobiv paberi kaal:  
Vahelepaigutaja: 60 kuni 256 g/m<sup>2</sup>  
Z-voltimine/C-voltimine: 60 kuni 105 g/m<sup>2</sup>  
Väljastusmaht (80 g/m<sup>2</sup> paberiga):  
Vahele paigutamine: 100 lehte  
Z-Fold\*: A3, B4: 30 lehte (80 g/m<sup>2</sup>)  
A4R: 10 lehte  
C-voltimine: A4R: 40 lehte (80 g/m<sup>2</sup>)  
\*Z-voltimiseks on vajalik kas klammerdajaga viimistleja AC1 või brošüüri viimistleja AC2  
Toiteallikas: 100-240 V, 50/60 Hz, 1,0 A  
Mõõtmised (L x S x K): 247 x 679 x 1242 mm (seadme külge kinnitatuna: laiuse juures ei ole arvestatud dokumendisalvega)  
Kaal: ligikaudu 76 kg

RIISTVARATARVIKUD

Kaardilugejad

Saadaval mitu kaardilugejat, nagu MiCard Plus.  
Lisateabe saamiseks võtke ühendust kohaliku Canoni kontoriga.  
Koopiakaardi lugeja F1  
Kopeerimiskaardilugeja kinnitus A5

Muud

Abialus B1  
Vahekaartidega paberi sööturi kinnituskomplekt B1  
Nihutusalus F1  
Numbriklahvistik A2  
Viimistleja poognaotsastaja komplekt A1

TURBEALANE LISAVARUSTUS

Andmete turvalisus

250 GB SSD-A1 (kasutades koos andmete peegeldamise komplektiga A1)  
1 TB SSD-A1  
Andmete peegeldamise komplekt A1

SÜSTEEMI JA  
JUHTIMISSÜSTEEMI  
LISAVARUSTUS

Prinditarvikud

PCL rahvusvaheline kirjastiilide komplekt A1  
PS-i prindikomplekt BC1

Võõtkoodide printimine

Võõtkoodi printimiskomplekt D1

Süsteemitarvikud

Jadaliidesekomplekt K3  
Kopeerimise juhtimisliidese komplekt A1  
WLAN-i kaart G1

Faksitarvikud

Super G3 faksikaart AX1  
Kaugfaksikomplekt A1  
IP faksilaenduskomplekt B1

MUU LISAVARUSTUS

Lisatarvikud erivajadustega kasutajatele

Automaatse dokumendisööturi käepide A1  
Häälijuhendamise komplekt G1  
Häälkasutamise komplekt D1

Klambrikassett

Klambrikassett X1  
Klambrikassett Y1

Tarkvara ja lahendused



Sertifikaadid ja ühilduvus

