

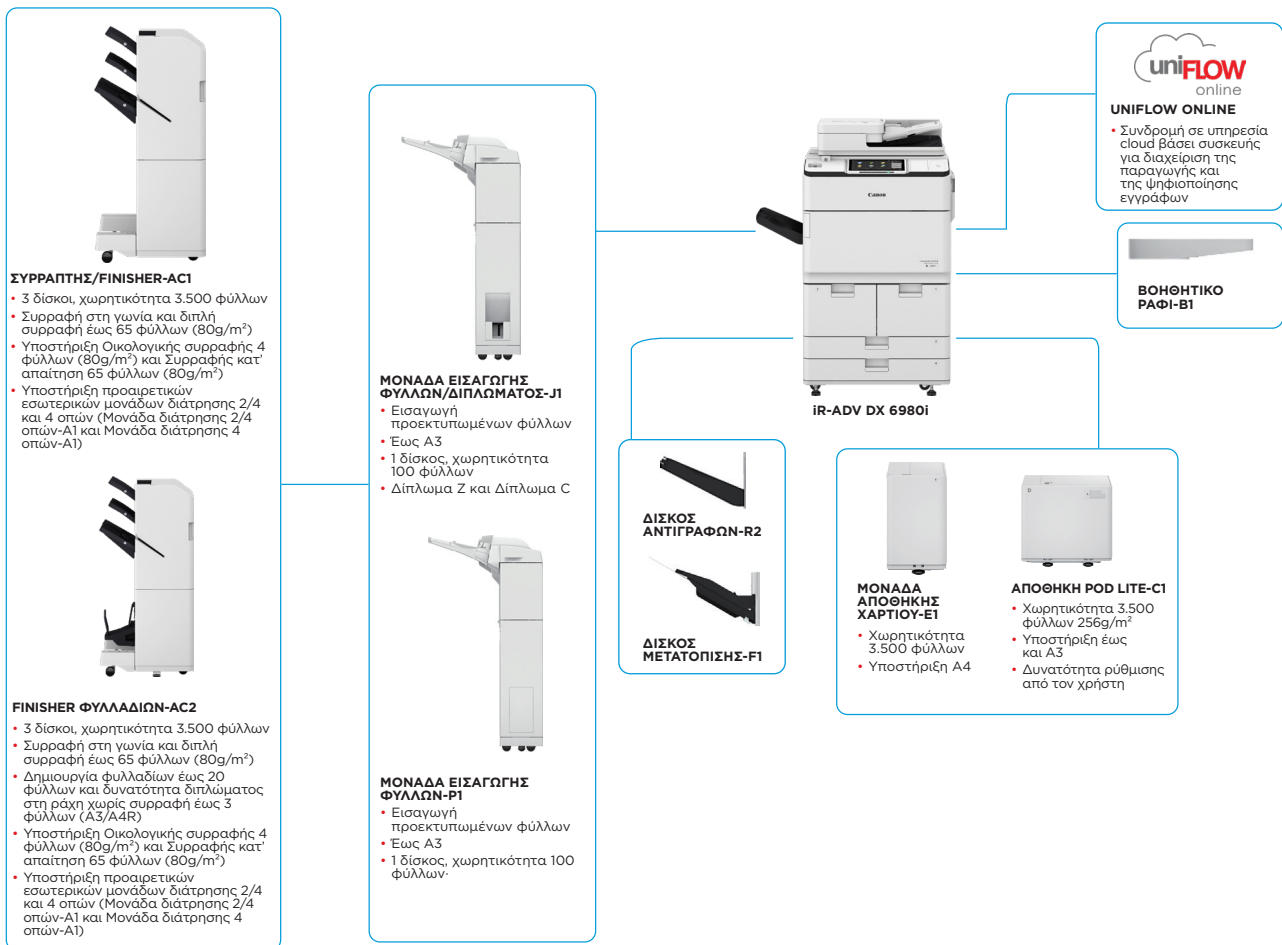
imageRUNNER ADVANCE DX 6980i

ΒΕΛΤΙΩΣΤΕ ΤΗΝ ΑΠΟΔΟΤΙΚΟΤΗΤΑ ΤΗΣ ΕΠΙΧΕΙΡΗΣΗΣ ΣΑΣ ΜΕ ΕΝΑ ΜΟΝΟΧΡΩΜΟ ΣΥΣΤΗΜΑ ΠΟΛΛΑΠΛΩΝ ΛΕΙΤΟΥΡΓΙΩΝ, A3, ΠΟΥ ΒΕΛΤΙΣΤΟΠΟΙΕΙ ΤΙΣ ΡΟΕΣ ΕΡΓΑΣΙΑΣ ΜΕΣΩ ΤΗΣ ΑΥΤΟΜΑΤΟΠΟΙΗΣΗΣ ΚΑΙ ΤΗΣ ΣΥΝΔΕΣΙΜΟΤΗΤΑΣ ΣΤΟ CLOUD



Canon Europe Ltd.
BLI 2023-2024 Most Reliable A3 Brand

ΚΥΡΙΕΣ ΕΠΙΛΟΓΕΣ ΔΙΑΜΟΡΦΩΣΗΣ



Αυτή η ανάλυση της διαμόρφωσης προορίζεται αποκλειστικά για σκοπούς απεικόνισης. Για τον πλήρη κατάλογο επιλογών και την ακριβή συμβατότητα των συνδυασμών, ανατρέξτε στο online [εργαλείο διαμόρφωσης προϊόντων](#).

Η Ενοποιημένη πλατφόρμα firmware (UFP, Unified Firmware Platform) διασφαλίζει τη διαθεσιμότητα των πιο πρόσφατων αναβαθμίσεων ασφαλείας και χαρακτηριστικών, επιτυγχάνοντας βελτιωμένη εμπειρία των χρηστών σε ολόκληρη την οικογένεια των προϊόντων iR ADVANCE DX.

Canon

ΤΕΧΝΙΚΕΣ ΠΡΟΔΙΑΓΡΑΦΕΣ

imageRUNNER ADVANCE DX 6980i

ΚΥΡΙΑ ΜΟΝΑΔΑ		Γραμματοσειρές	Γραμματοσειρές PS: 136 Roman Γραμματοσειρές PCL: 93 Roman, 10 Bitmap, 2 OCR, Andalé Mono WT J/K/S/T ¹ (Ιαπωνικά, Κορεατικά, Απλοποιημένα και Παραδοσιακά Κινεζικά), γραμματοσειρές Barcode ²
Τύπος συστήματος	Μονόχρωμο σύστημα λέιζερ πολλαπλών λειτουργιών, A3		¹ Απαιτείται το προαιρετικό Σετ διεθνών γραμματοσειρών PCL-A1. ² Απαιτείται το προαιρετικό Kit εκτύπωσης barcode-D1.
Βασικές λειτουργίες	Εκτύπωση, Αντιγραφή*, Σάρωση*, Αποστολή*, Αποθήκευση και, προαιρετικά, Φαξ*	Χαρακτηριστικά εκτύπωσης	Ασφαλής εκτύπωση, Υδατογράφημα ασφαλείας, Κεφαλίδα/Υποσέλιδο, Διάταξη σελίδας, Εκτύπωση διπλής όψης, Χαρτί μεκτών μεγεθών/προσανατολισμού, Εμπρός/Πίσω εξώφυλλα, Μείωση γραφίτη, Εκτύπωση πόστερ, Αναγκαστική διακράτηση εκτύπωσης, Ημερομηνία εκτύπωσης, Προγραμματισμένη εκτύπωση, Εκτύπωση με χρήση εικονικού εκτυπωτή
Επεξεργαστής	Επεξεργαστής 1,8GHz Dual Core		UFRIL: Windows [®] 10/11/Server 2012/Server 2012 R2/Server 2016/Server 2019/Server 2022, MAC OS X (10.13 ή νεότερη έκδοση) PCL: Windows [®] 10/11/Server 2012/Server 2012 R2/Server 2016/Server 2019/Server 2022, MAC OS X (10.13 ή νεότερη έκδοση)+ PS: Windows [®] 10/11/Server 2012/Server 2012 R2/Server 2016/Server 2019/Server 2022, MAC OS X (10.13 ή νεότερη έκδοση)+ PPD: Windows [®] 10/11, MAC OS X (10.13 ή νεότερη έκδοση)
Πίνακας ελέγχου	Στάνταρ: Έγχρωμο πάνελ αφής LCD 10,1", TFT, WSVGA	Λειτουργικό σύστημα	
Μνήμη	Στάνταρ: 4,0GB RAM		
Αποθήκευση	Στάνταρ: (SSD) 256GB Προαιρετικά: (SSD) 1TB		
Μονάδα σκληρού δίσκου κατοπτρισμού	Προαιρετικά		
Διασύνδεση	Δίκτυο Στάνταρ: 1000Base-T/100Base-TX/10Base-T, Προαιρετικά: Ασύρματο LAN (IEEE 802.11 b/g/n) Άλλα Στάνταρ: USB 2.0 (κεντρικός υπολογιστής) x1, USB 3.0 (κεντρικός υπολογιστής) x1, USB 2.0 (συσκευή) x1 Προαιρετικά: Σειριακή διασύνδεση, Διασύνδεση μονάδας ελέγχου αντιγραφής		
Χωρητικότητα τροφοδοσίας χαρτιού (A4, 80g/m²)	Στάνταρ: 4.200 φύλλα Δίσκος πολλαπλών χρήσεων 100 φύλλων x1 Συρτάρι 550 φύλλων x2 Αποθήκη χαρτιού 1.500 φύλλων x 2 Μένιστη: 7.700 φύλλα (με τη Μονάδα αποθήκης χαρτιού-E1 ή την Αποθήκη POD Lite-C1)	ΠΡΟΔΙΑΓΡΑΦΕΣ ΑΝΤΙΓΡΑΦΗΣ Ταχύτητα αντιγραφής	Έως 80 σελ./λεπτό (A4), έως 40 σελ./λεπτό (A3), έως 58 σελ./λεπτό (A4R), έως 35 σελ./λεπτό (A5R) Περ. 3,1 δευτερόλεπτα ή λιγότερο
Χωρητικότητα εξόδου χαρτιού (A4, 80g/m²)	250 φύλλα (με Δίσκο αντιγράφων-R2) Μένιστη: 3.500 φύλλα (με Συρτάρι/Finisher-AC1 ή Finisher φυλλαδίων-AC2)	Χρόνος εξόδου πρώτου αντιγράφου (A4)	600 x 600
Δυνατότητα τελικής επεξεργασίας	Με προαιρετικό εξοπλισμό: Σελιδοποίηση, Ομαδοποίηση, Μετατόπιση, Συρραφή, Συρραφή στη ράχη, Διάτρηση, Οικολογική συρραφή, Συρραφή κατ' απαίτηση, Εισαγωγή εγγράφου, Διπλώμα Ζ, Διπλώμα C	Ανάλυση αντιγραφής (dpi)	Έως 9.999 αντιγραφα
Υποστηριζόμενοι τύποι υλικών	Δίσκος πολλαπλών χρήσεων: Λεπτό, Απλό, Ανακυκλωμένο, Χρωματιστό, Βαρύ, Γραφής, Διαφάνεια, Ετικέτα, Με διάτρηση, Επιστολόχαρτο, Καρτέλα, Σχεδίαση Αποθήκες χαρτιού (Δεξιά/Αριστερά): Λεπτό, Απλό, Ανακυκλωμένο, Χρωματιστό, Βαρύ, Γραφής, Με διάτρηση, Επιστολόχαρτο Συρτάρι χαρτιού (Επάνω/Κάτω): Λεπτό, Απλό, Ανακυκλωμένο, Χρωματιστό, Βαρύ, Γραφής, Με διάτρηση, Επιστολόχαρτο, Καρτέλα* *Απαιτείται το Εξάρτημα τροφοδοσίας διαχωριστικών με καρτέλες-B1.	Πολλαπλά αντιγραφα Πυκνότητα αντιγραφής Μεγέθυνση	Αυτόματα ή Χειροκίνητα (9 επίπεδα) Μεταβλητό ζουμ: 25% έως 400% (σε βήματα 1%) Προκαθορισμένες κλίμακες σμίκρυνσης/μεγέθυνσης: 25%, 50%, 70%, 100% (1:1), 141%, 200%, 400%
Υποστηριζόμενα μεγέθη υλικών	Δίσκος πολλαπλών χρήσεων: Στάνταρ μέγεθος: A3, A4, A4R, A5 ¹ , A5R, A6R ² ; B4, B5, B5R Ειδικό μέγεθος: 100,0 x 148,0mm έως 297,0 x 487,7mm Ελεύθερο μέγεθος: 100,0 x 148,0mm έως 297,0 x 487,7mm *Υποστηριζόμενα βάρη υλικών: άνω των 64g/m ² *Υποστηριζόμενα βάρη υλικών: άνω των 91g/m ²	Χαρακτηριστικά αντιγραφής	Προκαθορισμένοι λόγοι σμίκρυνσης/μεγέθυνσης ανά περιοχή, Διπλή όψη, Προσαρμογή πυκνότητας, Επιλογή τύπου πρωτοτύπου, Κατάσταση διακοπής, Βιβλίο σε δύο σελίδες, Πρωτότυπο διπλής όψης, Δημιουργία εργασίας, N σε 1, Προσθήκη εξώφυλλου, Εισαγωγή φύλλων, Πρωτότυπα διαφορετικών μεγεθών, Αριθμηση σελίδων, Αριθμηση σετ αντιγράφων, Όξινση, Διαγραφή πλαισίου, Υδατογράφημα ασφαλείας, Ημερομηνία εκτύπωσης, Περιθώριο βιβλιοδεσίας, Εκτύπωση & έλεγχος, Αρνητικό/θετικό, Επανάληψη εικόνων, Συγχώνευση τμημάτων εργασίας, Κατοπτρική εικόνα, Αποθήκευση σε θυρίδα, Υπέρθυση εικόνας, Αντιγραφή δελτιού ταυτότητας, Παράλειψη κενών σελίδων, Πρωτότυπο ελεύθερου μεγέθους, Δεσμωμένο αντίγραφο, Δείγμα αντιγραφής
Υποστηριζόμενα βάρη υλικών	Αποθήκες χαρτιού (Δεξιά/Αριστερά): Στάνταρ μέγεθος: A4, B5 Συρτάρι χαρτιού (Επάνω/Κάτω): Στάνταρ μέγεθος: A3, A4, A4R, A5R, B4, B5, B5R Ειδικό μέγεθος: 139,7 x 182,0mm έως 297 x 487,7mm	ΠΡΟΔΙΑΓΡΑΦΕΣ ΣΑΡΩΣΗΣ Τύπος	Αυτόματος τροφοδοτής εγγράφων διπλής όψης με ένα πέρασμα [2-όψεις σε 2-όψεις (Αυτόματα)] *Υποστηρίζεται ανίχνευση τροφοδοσίας πολλών φύλλων σε τροφοδότη, έως 200 φύλλα
Υποστηριζόμενα βάρη υλικών	Δίσκος πολλαπλών χρήσεων: 52 έως 256g/m ² Αποθήκη χαρτιού (Δεξιά/Αριστερά): 52 έως 220g/m ² Συρτάρι χαρτιού (Επάνω/Κάτω): 52 έως 220g/m ² Διπλή όψη: 52 έως 220g/m ²	Χωρητικότητα χαρτιού τροφοδότη εγγράφων (80g/m²)	Επιφάνεια σάρωσης: Φύλλα, βιβλία και τρισδιάστατα αντικείμενα Βάρος υλικών για τροφοδότη εγγράφων: Σάρωση 1 όψης: 38 έως 220g/m ² Σάρωση 2 όψων: 38 έως 220g/m ² *Το αποδεκτό βάρος για μέγεθος A6R ή μικρότερο είναι 50 έως 220g/m ² .
Χρόνος προθέρμανσης	Κατάσταση γρήγορης εκκίνησης: 4 δευτερόλεπτα ή λιγότερο* *Χρόνος από την ενεργοποίηση της συσκευής έως την εμφάνιση του εικονιδίου αντιγραφής στο πάνελ της οθόνης αφής με δυνατότητα χειρισμού του Από την κατάσταση Αναστολής λειτουργίας: 30 δευτερόλεπτα ή λιγότερο Από το άνοιγμα του διακόπτη λειτουργίας: 30 δευτερόλεπτα ή λιγότερο* *Χρόνος από την ενεργοποίηση της συσκευής μέχρι την ετοιμότητα για αντιγραφή (χωρίς προγραμματισμό εκτύπωσης)	Αποδεκτά πρωτότυπα και βάρη	Μέγ. μέγεθος σάρωσης σε επιφάνεια σάρωσης: έως 297,0 x 431,8mm Μείνετε υλικών για τροφοδότη εγγράφων: A3, A4, A4R, A5, A5R, A6R, B4, B5, B5R, B6R, Ειδικό μέγεθος: 70,0 x 139,7mm έως 304,8 x 431,8mm
Διαστάσεις (Π x Β x Υ)	670 x 770 x 1185mm *Με προαιρετικό Κατακόρυφο Πίνακα Ελέγχου: 1170 x 770 x 1252mm	Υποστηριζόμενα μεγέθη υλικών	Σάρωση 1 όψης: 135/135 (300 x 300dpi, αποστολή), 80/80 (600 x 600dpi, αντιγραφή) Σάρωση 2 όψων: 270/270 (300 x 300dpi, αποστολή), 160/90 (600 x 600dpi, αντιγραφή)
Χώρος εγκατάστασης (Π x Β)	Βασική διαμόρφωση: 1.533 x 1.353mm (με ανοικτό Δίσκο πολλαπλών χρήσεων/επάνω δεξιά κάλυμμα + ανοικτό εμπρός κάλυμμα + Δίσκο αντιγράφων) Πλήρης διαμόρφωση: 2.436 x 1.353mm (με Αποθήκη POD Lite-C1 + Μονάδα εισαγωγής φύλλων/διπλώματος-J1 + Finisher φυλλαδίων-AC2 / Συρτάρι/Finisher-AC1 + ανοικτό εμπρός κάλυμμα κύριας μονάδας)	Ταχύτητα σάρωσης (εκ./λεπτό, A&M/Χρώμα, A4)	Σάρωση για Αντιγραφή: 600 x 600 Σάρωση για Αποστολή: (Προώθηση) 600 x 600 (SMB/FTP/WebDAV/FAX), (Πρόσκτηση) 600 x 600 Σάρωση για Φαξ: 600 x 600
Βάρος	Περ. 219 kg ¹ Περ. 223kg ² ¹ Με ADF, επίπεδο πάνελ αφής και φιάλη γραφίτη. ² Με ADF, προαιρετικό κατακόρυφο πάνελ αφής και φιάλη γραφίτη.	Ανάλυση σάρωσης (dpi)	Colour Network ScanGear2, Για TWAIN και WIA Υποστηριζόμενα λειτουργικά συστήματα: Windows [®] 10/11/Server 2012/Server 2012 R2/Server 2016/Server 2019/Server 2022
ΠΡΟΔΙΑΓΡΑΦΕΣ ΕΚΤΥΠΩΣΗΣ		Προδιαγραφές πρόσκτησης σάρωσης	Προώθηση σάρωσης, Πρόσκτηση σάρωσης, Σάρωση σε θυρίδα, Σάρωση σε προηγμένη θυρίδα, Σάρωση σε δίκτυο, Σάρωση σε στικ μνήμη USB, Σάρωση σε φορητή συσκευή, Σάρωση στο cloud (uniFLOW Online)
Ταχύτητα εκτύπωσης	Έως 80 σελ./λεπτό (A4), έως 40 σελ./λεπτό (A3), έως 58 σελ./λεπτό (A4R), έως 35 σελ./λεπτό (A5R)	Μέθοδος σάρωσης	
Ανάλυση εκτύπωσης (dpi)	1200 x 1200	ΠΡΟΔΙΑΓΡΑΦΕΣ ΑΠΟΣΤΟΛΗΣ Προορισμός	Στάνταρ: Email/Internet Φαξ (SMTP), SMB3.1.1, FTP, WebDAV, Θυρίδα εγγράφων Προαιρετικά: Φαξ Super G3, IP Φαξ
Γλώσσες περιγραφής σελίδας	Στάνταρ: UFRIL, PCL6, Προαιρετικά: Adobe® PostScript® 3™	Βιβλίο διευθύνσεων	LDAP (2.000)/Τοπικό (1.600)/Αριθμοί γρήγορης κλήσης (200)
Απευθείας εκτύπωση	Υποστηριζόμενοι τύποι αρχείων: PDF, EPS, TIFF/JPEG και XPS	Ανάλυση αποστολής (dpi)	Προώθηση: έως 600 x 600 Πρόσκτηση: έως 600 x 600
Εκτύπωση από φορητές συσκευές και cloud	AirPrint, Mopria και Universal Print της Microsoft, Canon PRINT Business, uniFLOW Online (προαιρετικά) Διατίθεται μια σειρά λύσεων που βασίζονται σε εφαρμογές λογισμικού και στην πλατφόρμα MEAP, για την παραγωγή εκτυπώσεων από φορητές συσκευές ή συσκευές συνδεδεμένες στο Internet και υπηρεσίες cloud, ανάλογα με τις απαιτήσεις σας. Για περισσότερες πληροφορίες, επικοινωνήστε με έναν σύμβουλο πωλήσεων	Πρωτόκολλο επικοινωνίας	Αρχείο: FTP (TCP/IP), SMB3.1.1 (TCP/IP), WebDAV E-mail/I-Φαξ: SMTP, POP3
		Μορφή αρχείου	Στάνταρ: TIFF, JPEG, PDF (Συμπίεση, Με δυνατότητα αναζήτησης, Εφαρμογή πολιτικής, Βελτιστοποίηση για το Web, PDF/A-1b, Ιχνηλάτηση και εξομάλυνση, Κρυπτογράφηση, Υπογραφή συσκευής, Υπογραφή χρήστη), XPS (Συμπίεση, Με δυνατότητα αναζήτησης, Υπογραφή συσκευής, Υπογραφή χρήστη), Office Open XML (PowerPoint, Word)

ΤΕΧΝΙΚΕΣ ΠΡΟΔΙΑΓΡΑΦΕΣ

imageRUNNER ADVANCE DX 6980i

ΜΟΝΑΔΑ ΔΙΑΤΡΗΣΗΣ 2/4 ΟΠΩΝ-A1

(Απαιτείται είτε Συρράπτης/Finisher-AC1 είτε Finisher φυλλαδίων-AC2)
Δύο ή τέσσερις οπές
Αποδεκτό βάρος χαρτιού για διάτρηση: 52 έως 256g/m²
Αποδεκτό μέγεθος χαρτιού για διάτρηση:
Δύο οπές: A3, A4, A4R, A5, B4, B5, B5R
Τέσσερις οπές: A3, A4
Τροφοδοσία ρεύματος: Από το finisher

Μονάδα διάτρησης 4 οπών-A1

(Απαιτείται είτε Συρράπτης/Finisher-AC1 είτε Finisher φυλλαδίων-AC2)
Τέσσερις οπές
Αποδεκτό βάρος χαρτιού για διάτρηση: 52 έως 256g/m²
Αποδεκτό μέγεθος χαρτιού για διάτρηση:
Τέσσερις οπές A3, A4, A4R, A5, B4, B5, B5R
Τροφοδοσία ρεύματος: Από το finisher

Μονάδα εισαγωγής φύλλων-PI

(Απαιτείται είτε Συρράπτης/Finisher-AC1 είτε Finisher φυλλαδίων-AC2)
Αριθμός δίσκων: 1
Χωρητικότητα δίσκου: 100 φύλλα (με χαρτί 80g/m²)
Αποδεκτοί τύποι χαρτιού: Λεπτό, Απλό, Ανακυκλωμένο, Χρωματιστό, Βαρύ, Με επίχρυσμα, Γραφής, Επιστολόχαρτο, Καρτέλα
Αποδεκτά μεγέθη χαρτιού: A3, A4, A4R, B4, B5, B5R
Αποδεκτό βάρος χαρτιού: 60 έως 256g/m²
Τροφοδοσία ρεύματος: 100-240V, 50/60Hz, 1,0A
Διαστάσεις (Π x Β x Υ): 247 x 679 x 1.242mm (με σύνδεση στη συσκευή: πλάτος χωρίς τον δίσκο εγγράφων)
Βάρος: Περ. 40 kg

Μονάδα εισαγωγής φύλλων/ διπλώματος-J1

(Απαιτείται είτε Συρράπτης/Finisher-AC1 είτε Finisher φυλλαδίων-AC2)
Αριθμός δίσκων: 1
Υποστηριζόμενος τύπος διπλώματος: Δίπλωμα Z, Δίπλωμα C
Αποδεκτός τύπος χαρτιού:
Μονάδα εισαγωγής: Λεπτό, Απλό, Ανακυκλωμένο, Χρωματιστό, Βαρύ, Με επίχρυσμα, Γραφής, Επιστολόχαρτο, Καρτέλα
Δίπλωμα Z/Δίπλωμα C: Λεπτό, Απλό, Ανακυκλωμένο, Χρωματιστό
Αποδεκτά μεγέθη χαρτιού:
Μονάδα εισαγωγής: A3, A4, A4R, B4, B5, B5R
Δίπλωμα Z: A3, A4R, B4
Δίπλωμα C: A4R
Αποδεκτό βάρος χαρτιού:
Μονάδα εισαγωγής: 60 έως 256g/m²
Δίπλωμα Z/Δίπλωμα C: 60 έως 105g/m²
Χωρητικότητα εξόδου (με χαρτί 80g/m²):
Εισαγωγή: 100 φύλλα
Δίπλωμα Z*: A3, B4: 30 φύλλα (80g/m²)
A4R: 10 φύλλα
Δίπλωμα C: A4R: 40 φύλλα (80g/m²)
*Η έξοδος των εγγράφων με Δίπλωμα Z γίνεται στον Συρράπτη/ Finisher-AC1 ή στο Finisher φυλλαδίων-AC2
Τροφοδοσία ρεύματος: 100-240V, 50/60Hz, 1,0A
Διαστάσεις (Π x Β x Υ): 247 x 679 x 1.242mm (με σύνδεση στη συσκευή: πλάτος χωρίς τον δίσκο εγγράφων)
Βάρος: Περ. 76kg

ΑΞΕΣΟΥΑΡ ΥΛΙΚΟΥ ΕΞΟΠΛΙΣΜΟΥ

Συσκευές ανάγνωσης καρτών

Διατίθενται διάφορες συσκευές ανάγνωσης καρτών, π.χ. MiCard Plus.
Για περισσότερες λεπτομέρειες, επικοινωνήστε με το τοπικό γραφείο της Canon.
Συσκευή ανάγνωσης καρτών αντιγραφής-F1
Εξάρτημα σύνδεσης συσκευής ανάγνωσης καρτών αντιγραφής-A5

Άλλα

Βοηθητικό ράφι-B1
Κιτ εξαρτήματος τροφοδοσίας καρτελών-B1
Δίσκος μετατόπισης-F1
Αριθμητικό πληκτρολόγιο-A2
Κιτ ευθυγράμμισης δεσμίδας Finisher-A1

ΕΠΙΛΟΓΕΣ ΑΣΦΑΛΕΙΑΣ

Ασφάλεια δεδομένων

250GB SSD-A1 (χρήση με Κιτ κατοπρισμού μνήμης-A1)
1TB SSD-A1
Κιτ κατοπρισμού μνήμης-A1

ΕΠΙΛΟΓΕΣ ΣΥΣΤΗΜΑΤΟΣ ΚΑΙ ΕΛΕΓΚΤΗ

Αξεσουάρ Εκτύπωσης

Σετ διεθνών γραμματισεριών PCL-A1
Κιτ εκτυπωτή PS-BC1

Εκτύπωση Barcode

Κιτ εκτύπωσης barcode-D1

Αξεσουάρ συστήματος

Κιτ σειριακής διασύνδεσης-K3
Κιτ διασύνδεσης μονάδας ελέγχου αντιγραφής-A1
Κάρτα ασύρματου LAN-G1

Αξεσουάρ φαξ

Κάρτα FAX Super G3-AX1
Κιτ μετάδοσης φαξ από απόσταση-A1
Κιτ επέκτασης IP FAX-B1

ΆΛΛΕΣ ΕΠΙΛΟΓΕΣ

Αξεσουάρ προσαρμοστικότητα

Λαβή προσπέλασης ADF-A1
Κιτ φωνητικής καθοδήγησης-G1
Κιτ φωνητικού χειρισμού-D1

Κασέτα συρραπτικών

Κασέτα συρραπτικών-X1
Κασέτα συρραπτικών-Υ1

Λογισμικό και λύσεις



Πιστοποιήσεις και συμβατότητα



Canon

Canon Inc.
canon.com

Canon Europe
canon-europe.com

Greek edition

© Canon Europa N.V., 2023