

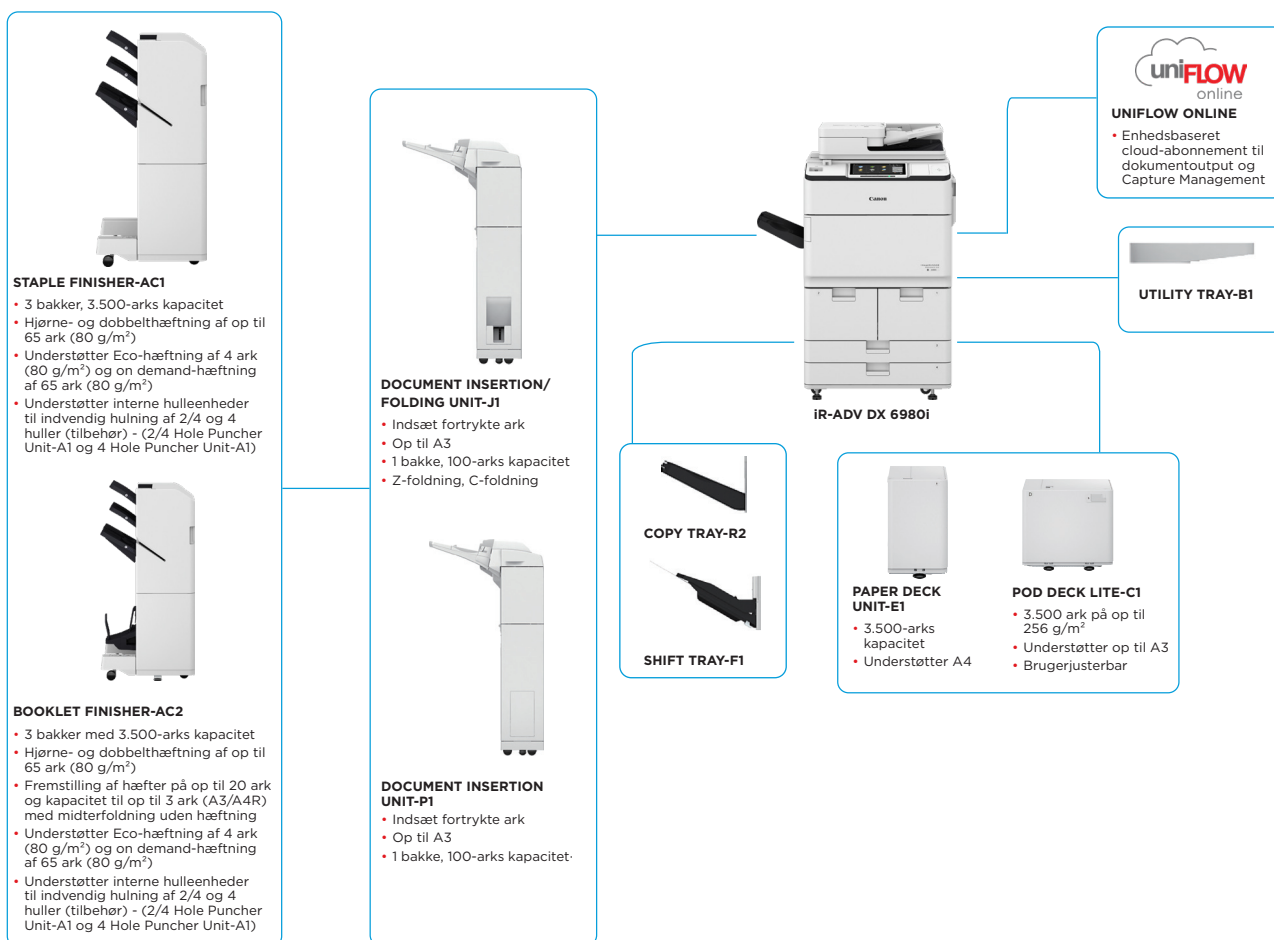
# imageRUNNER ADVANCE DX 6980i

## OG VIRKSOMHEDENS EFFEKTIVITET MED SORT/HVID A3-MULTIFUNKTIONSPRINTERE, DER STRØMLINER WORKFLOWS MED AUTOMATISERING OG CLOUD-TILSLUTNING



Canon Europe Ltd.  
BLI 2023-2024 Most Reliable A3 Brand

### VIGTIGSTE KONFIGURATIONSMULIGHEDER



Denne konfiguration er kun til illustrationsformål. Se [produktkonfiguratoren online](#) for at få en komplet liste over indstillinger og kompatibilitet.

UFP (Unified Firmware Platform) sikrer, at de nyeste funktionsopgraderinger og sikkerhedsfunktioner er tilgængelige, hvilket giver en bedre brugeroplevelse på tværs af hele iR ADVANCE DX-porteføljen.

**Canon**

# TEKNISKE SPECIFIKATIONER

# imageRUNNER ADVANCE DX 6980i

## HOVEDENHED

**Maskintype**  
**Grundlæggende funktioner**  
**Processor**  
**Kontrolpanel**  
**Hukommelse**  
**Lagring**  
**Spejlet harddiskdrev**  
**Interface-tilslutning**

Sort/hvid multifunktional A3-laserprinter  
 Print, kopiering\*, scanning\*, send\*, gem og fax\* (tilbehør)  
 1,8 GHz dual core-processor  
 Standard: 10,1" TFT LCD WSVGA-touchscreen i farver  
 Standard: 4,0 GB RAM  
 Standard: (SSD) 256 GB  
 Tilbehør: (SSD) 1 TB  
 Tilbehør  
 Netværk  
 Standard: 1000Base-T/100Base-TX/10Base-T  
 Tilbehør: Trådløst LAN (IEEE 802.11 b/g/n)  
 Andre  
 Standard: USB 2.0 (Host) x1, USB 3.0 (Host) x1, USB 2.0 (Enhed) x1;  
 Tilbehør: Serial Interface, Copy Control Interface

**Papirforsyningskapacitet (A4, 80 g/m<sup>2</sup>)**

Standard: 4.200 ark  
 100-arks universalbakke x1  
 550-arks kassette x 2  
 1.500-arks papirmagasin x 2  
 Maks.: 7.700 ark  
 (med Paper Deck Unit-E1 eller POD Deck Lite-C1)

**Kapacitet papiroutput (A4, 80 g/m<sup>2</sup>)**

250 ark (med Copy Tray-R2)  
 Maks.: 3.500 ark  
 (med Staple Finisher-AC1 eller Booklet Finisher-AC2)

**Finishingfunktioner**

Med følgende muligheder: Sætsortering, staksortering, forskydning, hæftning, ryghæftning, hulning, eco-hæftning, on demand-hæftning, dokumentindsætning, Z-foldning, C-foldning

**Understøttede medietyper**

Universalbakke: Tyndt, almindeligt, genbrugspapir, farvet, kraftigt, Bond, transparente, etiketter, kanthullet, Letterhead, faneark, kalkerpapir

Papirmagasiner (højre/venstre): Tyndt, almindeligt, genbrugspapir, farvet, kraftigt, Bond, kanthullet, Letterhead

Papirkassetter (øverste/nederste): Tyndt, almindeligt, genbrugspapir, farvet, kraftigt, Bond, kanthullet, Letterhead, faneark\*  
 \* Tab Feeding Attachment-B1 er påkrævet.

**Understøttede medieformater**

Universalbakke: Standardformat: A3, A4, A4R, A5\*, A5R, A6R\*, B4, B5, B5R  
 Brugedefineret format: 100,0 x 148,0 mm til 297,0 x 487,7 mm  
 Valgfrit format: 100,0 x 148,0 mm til 297,0 x 487,7 mm  
 \* Understøttede medie vægte: højere end 64 g/m<sup>2</sup>  
 \* Understøttede medie vægte: højere end 91 g/m<sup>2</sup>

Papirmagasiner (højre/venstre): Standardstørrelse: A4, B5  
 Papirkassetter (øvre/nedre): Standardstørrelse: A3, A4, A4R, A5R, B4, B5, B5R  
 Brugedefineret format: 139,7 x 182,0 mm til 297 x 487,7 mm

**Understøttede medie vægte**

Universalbakke: 52 til 256 g/m<sup>2</sup>  
 Papirmagasin (højre/venstre): 52 til 220 g/m<sup>2</sup>  
 Papirkassette (øverste/nederste): 52 til 220 g/m<sup>2</sup>  
 Duplex: 52 til 220 g/m<sup>2</sup>

**Opvarmningstid**

Hurtigstart: 4 sekunder eller mindre\*  
 \* Tid fra enheden tændes, indtil kopieringsikonet vises og aktiveres til at fungere på touchsreen  
 Fra dvale: 30 sekunder eller mindre  
 Fra opstart: 30 sekunder eller mindre\*  
 \* Tiden fra enheden tændes, indtil den er klar til kopiering (ikke printreservation)

**Mål (B x D x H)**

670 x 770 x 1.185 mm  
 \* Med opretstående betjeningspanel (tilbehør): 1.481 x 770 x 1.252 mm

**Installationsområde (B x D)**

Grundlæggende: 1.533 x 1.353 mm (med universalbakke/øverste højre dæksel åben + forreste dæksel åbent + kopibakke)  
 Fuldt konfigureret: 2.436 x 1.353 mm (med POD Deck Lite-C1 + Document Insertion/Folding Unit-J1 + Booklet Finisher-AC2/Staple Finisher-AC1 + hovedenhedens frontdæksel åbent)

**Vægt**

Ca. 219 kg<sup>1</sup>  
 Ca. 223 kg<sup>2</sup>  
<sup>1</sup> Inklusive ADF, fladtiliggende touchscreen og tonerflasken.  
<sup>2</sup> Inklusive ADF, opretstående touchscreen (tilbehør) og tonerflasken.

## PRINTSPECIFIKATIONER

**Printhastighed**

Op til 80 sider/min. (A4), op til 40 sider/min. (A3), op til 58 sider/min. (A4R), op til 35 sider/min. (A5R)

**Printopløsning (dpi)**

1200 x 1200

**Sidebeskrivelsesprog**

Standard: UFRIL, PCL6,  
 Tilvalg: Adobe® PostScript® 3™

**Direkte print**

Understøttede filtyper: PDF, EPS, TIFF/JPEG og XPS

**Print fra mobil og clouden**

AirPrint, Mopria og Universal Print by Microsoft, Canon PRINT Business, uniFLOW Online (tilvalg)  
 Der findes en række software- og MEAP-baserede løsninger, der leverer print fra mobile enheder eller internetforbundne enheder og cloud-baserede tjenester afhængigt af jeres behov. Kontakt jeres salgsrepræsentant for at få flere oplysninger

**Skrifttyper**

PS-skrifttyper: 136 Roman  
 PCL-skrifttyper: 93 Roman-, 10 Bitmap-skrifttyper og 2 OCR-skrifttyper,  
 Andalé Mono WT J/K/S/T™ (Japansk, Koreansk, forenklet kinesisk, traditionelt kinesisk), strekkodeskrifttyper<sup>2</sup>

<sup>1</sup> Kræver PCL International Font Set-A1 (tilbehør).  
<sup>2</sup> Kræver Barcode Printing Kit-D1 (tilbehør).

**Printfunktioner**

Sikkert print, sikkert vandmærke, sidehoved/sidefod, sidelayout, tosidet print, blandede papirformater/-retninger, omslag for/bag, tonerreduktion, plakatprint, print med tvungen hold, printdato, planlagt print, print med en virtuel printer

**Operativsystem**

UFRIL: Windows® 10/11/Server 2012/Server 2012 R2/Server 2016/Server 2019/Server 2022, MAC OS X (10.13 eller nyere)  
 PCL: Windows® 10/11/Server 2012/Server 2012 R2/Server 2016/Server 2019/Server 2022, MAC OS X (10.13 eller nyere)  
 PS: Windows® 10/11/Server 2012/Server 2012 R2/Server 2016/Server 2019/Server 2022, MAC OS X (10.13 eller nyere)  
 PPD: Windows® 10/11, MAC OS X (10.13 eller nyere)

## KOPISPECIFIKATIONER

**Kopieringshastighed**

Op til 80 sider/min. (A4), op til 40 sider/min. (A3), op til 58 sider/min. (A4R), op til 35 sider/min. (A5R)  
 Ca. 3,1 sekunder eller mindre

**Tid til første kopi (First-Copy-Out Time) (A4)**

**Kopiopløsning (dpi)**

600 x 600

**Flere kopier**

Op til 9.999 kopier

**Kopitæthed**

Automatisk eller manual (9 niveauer)

**Forstørrelse**

Variabel zoom: 25 % til 400 % (intervaller på 1 %)  
 Forudindstillet reduktion/forstørrelse: 25 %, 50 %, 70 %, 100 % (1:1) / 141 %, 200 %, 400 %

**Kopifunktioner**

Forudindstillet R/E-forhold efter område, tosidet, tæthedsjustering, valg af originaltype, afbrydelse, bog til to sider, tosidet original, jobudforming, N på 1, Tilføj forside, bilagsark, originaler af forskellig størrelse, sidenummerering, nummerering af kopisæt, skarphed, kantsletning, sikkert vandmærke, printdato, indbudsingsmargen, print og kontrol, negativ/positiv, gentag billeder, fiet jobblokke, spejlvendt billede, gem i postkasse, indsæt billede, kopier id-kort, spring tomme sider over, fri originalstørrelse, reserveret kopi, kopier eksempel

## SPECIFIKATIONER FOR SCANNING

**Type**

Single Pass automatisk dokumentfremfører med duplex [2-sidet til 2-sidet (automatisk)]  
 \* Registrering af fremføring af flere ark understøttes.  
 op til 200 ark

**Papirkapacitet for dokumentfremfører (80 g/m<sup>2</sup>)**

**Acceptable originaler og vægte**

Glasplade: ark, bog og 3D-objekter  
 Medievægt for dokumentfremfører:  
 Enkeltstid: scanning: 38 til 220 g/m<sup>2</sup>  
 Dobbeltstid: scanning: 38 til 220 g/m<sup>2</sup>  
 \* En acceptabel vægt for A6R eller mindre er 50 til 220 g/m<sup>2</sup>.

**Understøttede medieformater**

Maks. format ved scanning fra glasplade: 297,0 x 431,8 mm  
 Medieformat for dokumentfremfører:  
 A3, A4, A4R, A5, A5R, A6R, B4, B5, B5R, B6R,  
 Brugedefineret: 70,0 x 139,7 mm til 304,8 x 431,8 mm

**Scanningshastighed (ipm: sort/hvid / farve, A4)**

Enkeltstid: scanning: 135/135 (300 x 300 dpi, send), 80/80 (600 x 600 dpi, kopi)  
 Tosidet scanning: 270/270 (300 x 300 dpi, send), 160/90 (600 x 600 dpi, kopi)

**Scanningsopløsning (dpi)**

Scanning til kopi: 600 x 600  
 Scan til send: (Push) 600 x 600 (SMB/FTP/WebDAV/IFAX), (Pull) 600 x 600  
 Scanning til fax: 600 x 600

**Specifikationer for Pull Scan**

Colour Network ScanGear2. Til både TWAIN- og WIA  
 Understøttede operativsystemer: Windows® 10/11/Server 2012/Server 2012 R2/Server 2016/Server 2019/Server 2022

**Scanningsmetode**

Push scan, pull scan, scan til box, scan til Advanced Space, scan til netværk, scan til USB-nøgle, scan til mobilenhed, scan til cloud (uniFLOW Online)

## SPECIFIKATIONER FOR SEND

**Destination**

Standard: E-mail/Internet FAX (SMTP), SMB3.1.1, FTP, WebDAV, Mail Box  
 Tilbehør: Super G3-FAX, IP-Fax

**Adressebog**

LDAP (2.000)/lokalt (1.600)/hurtigopkald (200)

**Send opløsning (dpi)**

Push: op til 600 x 600

**Kommunikationsprotokol**

Pull: op til 600 x 600  
 Fil: FTP (TCP/IP), SMB3.1.1 (TCP/IP), WebDAV  
 E-mail/fax: SMTP, POP3

**Filformat**

Standard: TIFF, JPEG, PDF (Kompakt, Søgbar, Anvend politik, Optimering til nettet, PDF-A/1-b, Trace & Smooth, Kryoteret, Enheds-signatur, Brugersignatur), XPS (Kompakt, Søgbar, Enheds-signatur, Brugersignatur), Office Open XML (PowerPoint, Word)



# TEKNISKE SPECIFIKATIONER

# imageRUNNER ADVANCE DX 6980i

<b>Universal Send-funktioner</b>	Valg af originaltype, tosidet original, bog til to sider, originaler med forskellig størrelse, tæthedjustering, skarphed, kopieringsforhold, kantsletning, jobopbygning, forsinket afsendelse, eksempelvisning, meddelelse om færdigt job, filnavn, emne/meddelelse, svar til, e-mailprioritet, TX-rapport, oprindelig indholdsretning, spring tomme sider over	<b>Strømforsbrug</b>	Maks.: ca. 2400 W Kopiering (med kontinuerlig scanning fra DADF): Ca. 1290 W <sup>1</sup> Standby: ca. 256 W <sup>1</sup> Dvale: ca. 0,9 W <sup>2</sup>
<b>SPECIFIKATIONER FOR FAX</b>		<b>TEC* (Typical Electricity Consumption)*</b>	1,56 kWh * iht. USA Energy Star 3.0
<b>Maksimalt antal forbindelseslinjer</b>	2	<b>Støjniveauer</b>	<b>Lydtryksniveau (LWA, m)</b> I drift (1-sidet) 72 dB, kv 3 dB * Referenceværdi: kun én enhed blev målt med ISO7779, beskrevet med ISO9296 (2017)
<b>Modemhastighed</b>	Super G3: 33,6 kbps G3: 14,4 kbps	<b>FORBRUGSSTOFFER</b>	C-EXV 36 Sort toner 56.000 sider
<b>Komprimeringsmetode</b>	MH, MR, MMR, JBIG	<b>Tonerpatron</b>	
<b>Opløsning (dpi)</b>	400x400 (ultrafin), 200x400 (superfin), 200x200 (fin), 200x100 (normal)	<b>Toner (Forventet udbytte ved 6 % dækning)</b>	
<b>Afsendelses-/modtagelsesstørrelse</b>	Afsendelse: A3, A4, A4R, A5 <sup>1</sup> , A5R <sup>1</sup> , B4, B5 <sup>2</sup> , B5R <sup>1</sup> Modtagelse: A3, A4, A4R, A5R, B4, B5, B5R <sup>1</sup> Sendt som A4 <sup>2</sup> Sendt som B4 kort	<b>SOFTWARE- OG PRINTERADMINISTRATION</b>	Besøg vores webside for at få flere oplysninger <a href="https://www.canon.dk/business/">https://www.canon.dk/business/</a> Universal Login Manager (ULM) <a href="#">uniFLOW Online Express*</a> * Du kan finde flere oplysninger i de tekniske datablade for uniFLOW Online Express/uniFLOW Online
<b>Faxhukommelse</b>	Op til 30.000 sider (2.000 job)	<b>Sporing og rapportering</b>	
<b>Hurtigkald</b>	Maks. 200	<b>Fjernbetjeningsværktøjer</b>	iW Management Console eMaintenance Content Delivery System Network ScanGear
<b>Gruppeopkald/modtagere</b>	Maks. 199 numre	<b>Scannersoftware</b>	Canon Driver Configuration Tool NetSpot Device Installer
<b>Rundsending</b>	Maks. 256 adresser	<b>Optimeringsværktøjer</b>	MEAP (Multifunctional Embedded Application Platform) Kofax Power PDF (tilbehør)
<b>Sikkerhedskopiering af hukommelse</b>	Ja	<b>Platform</b>	
<b>Faxfunktioner</b>	Afsenders navn (TTI), valg af telefonlinje (ved afsendelse af fax), direkte afsendelse, forsinket afsendelse, eksempelvisning, meddelelse om udført job, TX-rapport, afbrudt transmission, sekventiel udsendelse, afsendelse af adgangskode/underadresse, fortrolig postkasse, 2 på 1 log	<b>Dokumenthåndtering</b>	
<b>LAGRINGSSPECIFIKATIONER</b>		<b>PAPIRFORSYNINGSMULIGHEDER</b>	<b>Papir Deck Unit-E1</b> Papirkapacitet: 3.500 ark (80 g/m <sup>2</sup> ) Papirtype: Tyndt, almindeligt, genbrugspapir, farvet, kraftigt, Bond (kontraktpapir), kanthullet, brevpapir Papirformat: A4, B5 Gramvægt: 52 til 256 g/m <sup>2</sup> Strømkilde: Fra hovedenheden Mål (B x D x H): 340 x 630 x 572 mm (monteret på hovedenheden) Vægt: ca. 34 kg
<b>Mailboks (antal understøttet)</b>	100 brugerindbakker, 1 Memory RX-indbakke, 50 Fortrolig fax-indbakker Der kan maksimalt gemmes 30.000 sider (2.000 job)	<b>Papir Deck Lite-C1</b> Papirkapacitet: 3.500 ark (80 g/m <sup>2</sup> ) Papirtype: Tyndt, almindeligt, genbrugspapir, farvet, kraftigt, kalkerpapir, Bond, transparenter, labels, kanthullet, Letterhead, faneark Papirformat: A3, A4, A4R, B4, A5R, B5, B5R, Brugerdefineret format: 139,7 x 182,0 mm til 297,0 til 487,7 mm Gramvægt: 52 til 256 g/m <sup>2</sup> Strømkilde: 220-240 V, 50/60 Hz, 1,2 A Mål (B x D x H): 633 x 686 x 574 mm (monteret på hovedenheden) Vægt: ca. 68 kg	* Papirkapaciteten kan variere afhængigt af papirtype/-størrelse. En enkel bakke til basale outputbehov. Kapacitet: 250/100 ark (1-sidet/2-sidet, 80 g/m <sup>2</sup> ) Mål (B x D x H): 420 x 382 x 175 mm
<b>Advanced Space</b>	Kommunikationsprotokol: SMB eller WebDAV UNDERSTØTTET KLIENT-PC: WINDOWS® 10/11 SAMTIDIGE FORBINDELSER (MAKS.): SMB: 64, WEBDAV: 3	<b>OUTPUTMULIGHEDER*</b>	<b>Copy Tray-R2</b> Bakkekapacitet (med papir på 80 g/m <sup>2</sup> ): Øverste bakke: A4, A5, A5R, A6R, B5: 250 ark A3, A4R, B4, B5R: 125 ark Midterste bakke: Samme som øverste bakke Nederste bakke: A4, A5, A5R, B5: 3.000 ark A3, A4R, B4, B5R: 1.500 ark A6R: 250 ark Gramvægt: 52 til 256 g/m <sup>2</sup> Hæftningsplacering: hjørne, dobbelt Hæftningskapacitet: A4, B5: 65 ark (52 til 90 g/m <sup>2</sup> ) A3, A4R, B4: 40 ark (52 til 90 g/m <sup>2</sup> ) Eco-hæftning: A3, A4 5 ark (52 til 64 g/m <sup>2</sup> ) 4 ark (65 til 81,4 g/m <sup>2</sup> ) 3 ark (82 til 105 g/m <sup>2</sup> ) On demand-hæftning: 65 ark Strømforsyning: Fra hovedenheden Mål (B x D x H): 656 x 623 x 1.195 mm (Når udvidelses- og drejebakken er trukket ud) Vægt: ca. 36 kg
<b>Advanced Space - tilgængelig diskplads</b>	Standard: 16 GB (Med ekstraudstyr: Maks. 480 GB.)	<b>Staple Finisher-AC1</b>	(Inkluderer ovenstående grundlæggende hæftespecifikationer for Staple Finisher-AC1.) Papirformat ved ryghæftning: A3, A4R, B4, brugerdefineret (195,0 x 270,0 mm til 297,0 x 431,8 mm) Hæftekapacitet ved ryghæftning: 20 ark x 10 sæt (52 til 81,4 g/m <sup>2</sup> ) (inkl. 1 omslagsark på op til 256 g/m <sup>2</sup> ) Kapacitet for foldet bundt uden hæftning: 3 ark (52 til 105 g/m <sup>2</sup> ) Strømforsyning: Fra hovedenheden Mål (B x D x H): 656 x 623 x 1.195 mm (Når udvidelses- og drejebakken er trukket ud) Vægt: ca. 60 kg
<b>Advanced Space - funktioner</b>	Godkendelse af Advanced Space-login, sorteringsfunktion, print en PDF-fil med et kodeord, understøttelse af imageWARE Secure Audit Manager, søg, eksempelvisning af fil, Authentication Management, offentligt tilgængelig, URI TX, sikkerhedskopi/gendannelse	<b>Booklet Finisher-AC2</b>	
<b>SIKKERHEDSSPECIFIKATIONER</b>			
<b>Godkendelse og adgangskontrol (aktivering påkrævet)</b>	Brugergodkendelse (login med billede, login med billede og pinkode, login med kort, login med brugernavn og adgangskode, login på funktionsniveau, login med mobil), godkendelse med Afdelings-ID (login med Afdelings-ID og pinkode, login på funktionsniveau), uniFLOW Online Express (login med pinkode, login med billede, login med billede og pinkode, login med brugernavn og adgangskode, login med Afdelings-ID og pinkode, login på funktionsniveau), Access Management System (Adgangskontrol)		
<b>Dokumentsikkerhed</b>	Printsikkerhed (sikkert print, krypteret sikkert print, print med tvungen tilbageholdelse, uniFLOW Secure Print <sup>1</sup> ), Modtag datasikkerhed (Fortrolig faxindbakke videresender automatisk modtagne dokumenter), Scanningsikkerhed (krypteret PDF, enheds-signatur PDF/XPS, brugersignatur PDF/XPS, Adobe LiveCycle® Rights Management ES2.5-integration), BOX-sikkerhed (adgangskodebeskyttet postkasse, avanceret pladsadgangskontrol), send datasikkerhed (indstilling til anmodning om adgangskodeinput pr. transmission, begrænset e-mail-/filafsendelsesfunktioner, bekræftelse af faxnummer, tillad/begræns faxdrivertransmissioner, tillad/begræns afsendelse fra historik, S/MIME-support), dokumentsporing (sikkert vandmærke) <sup>1</sup> Kræver uniFLOW Online/uniFLOW		
<b>Netværkssikkerhed</b>	TLS 1.3, IPsec, IEEE802.1X-godkendelse, SNMP V3.0, firewallfunktionalitet (IP/MAC-adressefiltrering), WPA3-understøttelse (Wi-Fi), understøttelse af to netværk (kablet LAN/trådløst LAN, kablet LAN/kablet LAN), deaktivering af ubrugte funktioner (aktivering/deaktivering af protokoller/programmer, aktivering/deaktivering af fjernbrugerinterface, aktivering/deaktivering af USB-interface), kommunikationslinjeseparation (G3 FAX, USB-port, Advanced Space, scanning og afsendelse - virusadvarsel i forbindelse med modtagelse af e-mail)		
<b>Enhedsikkerhed</b>	Beskyttelse af SSD-data [SSD-datakryptering (FIPS 140-2/140-3*), SSD-lås], initialisering af standard SSD, Trusted Platform Module (TPM 2.0), skjult joblog-funktion, beskyttelse af MFP-softwareintegritet, kontrol af firmware-modstandsevne for MFP-software og platform (NIST SP800-193) med automatisk systemgendannelse (Bekræft system ved opstart, registrering af indtrængen under kørsel), Overholder IEEE2600.2 (Common Common Criteria Certification) * validering afventer		
<b>Enhedsstyring og revision</b>	Administratoradgangskode, digitalt certifikat og nøglehåndtering, revisionslog, fjernadministreret tofaktor godkendelse, samarbejde med eksternt sikkerhedsrevisionsystem (sikkerhedsinformations- og hændelses-håndtering), registrering af bilagedata, indstilling af sikkerhedspolitik		
<b>MILJØMÆSSIGE SPECIFIKATIONER</b>			
<b>Driftsmiljø</b>	Temperatur: 10 til 30°C Luftfugtighed: 20 til 80 % RH (Relativ fugtighed)		
<b>Strømkilde</b>	220-240 V, 50/60 Hz, 10 A		

# TEKNISKE SPECIFIKATIONER

# imageRUNNER ADVANCE DX 6980i

## 2/4 HOLE PUNCHER UNIT-A1

(Kræver enten Staple Finisher-AC1 eller Booklet Finisher-AC2)  
To eller fire huller  
Acceptabel gramvægt ved hulning: 52 til 256 g/m<sup>2</sup>  
Acceptabelt papirformat ved hulning:  
To huller, A3, A4, A4R, A5, B4, B5, B5R  
Fire huller A3, A4  
Strømkilde: Fra finisheren

## 4 Hole Puncher Unit-A1

(Kræver enten Staple Finisher-AC1 eller Booklet Finisher-AC2)  
Fire huller  
Acceptabel gramvægt ved hulning: 52 til 256 g/m<sup>2</sup>  
Acceptabelt papirformat ved hulning:  
Fire huller: A3, A4, A4R, A5, B4, B5, B5R  
Strømkilde: Fra finisheren

## Document Insertion Unit-P1

(Kræver enten Staple Finisher-AC1 eller Booklet Finisher-AC2)  
Antal bakker: 1  
Bakkekapacitet: 100 ark (med 80 g/m<sup>2</sup> papir)  
Acceptable papirtyper: Tyndt, almindeligt, genbrugspapir, farvet, kraftigt, coated, Bond, Letterhead, faneark  
Acceptable papirformater: A3, A4, A4R, B4, B5, B5R  
Acceptabel gramvægt: 60 til 256 g/m<sup>2</sup>  
Strømkilde: 100-240 V, 50/60 Hz, 1,0 A  
Mål (B x D x H): 247 x 679 x 1.242 mm  
(fastgjort til enheden: bredde ekskl. dokumentbakke)  
Vægt: ca. 40 kg

## Document Insertion/Folding Unit-J1

(Kræver enten Staple Finisher-AC1 eller Booklet Finisher-AC2)  
Antal bakker: 1  
Understøttet foldningstype: Z-foldning, C-foldning  
Acceptabel papirtype:  
Isætningsenhed: Tyndt, almindeligt, genbrugspapir, farvet, kraftigt, coated, Bond, Letterhead, faneark  
Z-foldning/C-foldning: tyndt, almindeligt, genbrugspapir, farvet  
Acceptable papirformater:  
Isætningsenhed: A3, A4, A4R, B4, B5, B5R  
Z-foldning: A3, A4R, B4  
C-foldning: A4R  
Acceptabel gramvægt:  
Isætningsenhed: 60 til 256 g/m<sup>2</sup>  
Z-foldning/C-foldning: 60 til 105 g/m<sup>2</sup>  
Outputkapacitet (med papir på 80 g/m<sup>2</sup>):  
Isætning: 100 ark  
Z-foldning\*: A3, B4: 30 ark (80 g/m<sup>2</sup>)  
A4R: 10 ark  
C-foldning: A4R: 40 ark (80 g/m<sup>2</sup>)  
\* Z-foldningsoutput til Staple Finisher-AC1 eller Booklet Finisher-AC2  
Strømkilde: 100-240 V, 50/60 Hz, 1,0 A  
Mål (B x D x H): 247 x 679 x 1.242 mm (monteret på hovedenheden: bredde uden dokumentbakke)  
Vægt: ca. 76 kg

## HARDWARETILBEHØR

### Kortlæsere

Forskellige kortlæsere tilgængelige, f.eks. MiCard Plus.  
Kontakt det lokale Canon-kontor for at få flere oplysninger.  
Copy Card Reader-F1  
Copy Card Reader Attachment-A5

### Andre

Utility Tray-B1  
Tab Feeding Attachment Kit-B1  
Shift Tray-F1  
Numeric Keypad-A2  
Finisher Jogger Kit-A1

## SIKKERHEDSFUNKTIONER

### Datasikkerhed

250 GB SSD-A1 (brugt med Memory Mirroring Kit-A1)  
1 TB SSD-A1  
Memory Mirroring Kit-A1

## SYSTEM- OG CONTROLLERINDSTILLINGER

### Print Tilbehør

PCL International Font Set-A1  
PS Printer Kit-BC1

### Print af stregkoder

Barcode Printing Kit-D1

### Systemtilbehør

Serial Interface Kit-K3  
Copy Control Interface Kit-A1  
Wireless LAN Board-G1

### Faxtilbehør

Super G3 FAX Board-AX1  
Remote Fax Kit-A1  
IP FAX Expansion Kit-B1

## ANDRE TILVALG

### Adgangstilbehør

ADF Access Handle-A1  
Voice Guidance Kit-G1  
Voice Operation Kit-D1

### Hæftepatron

Staple Cartridge-X1  
Staple Cartridge-Y1

## Software og løsninger



## Certificeringer og kompatibilitet



Canon Inc.  
canon.com

Canon Europe  
canon-europe.com

Danish edition

© Canon Europa N.V., 2023