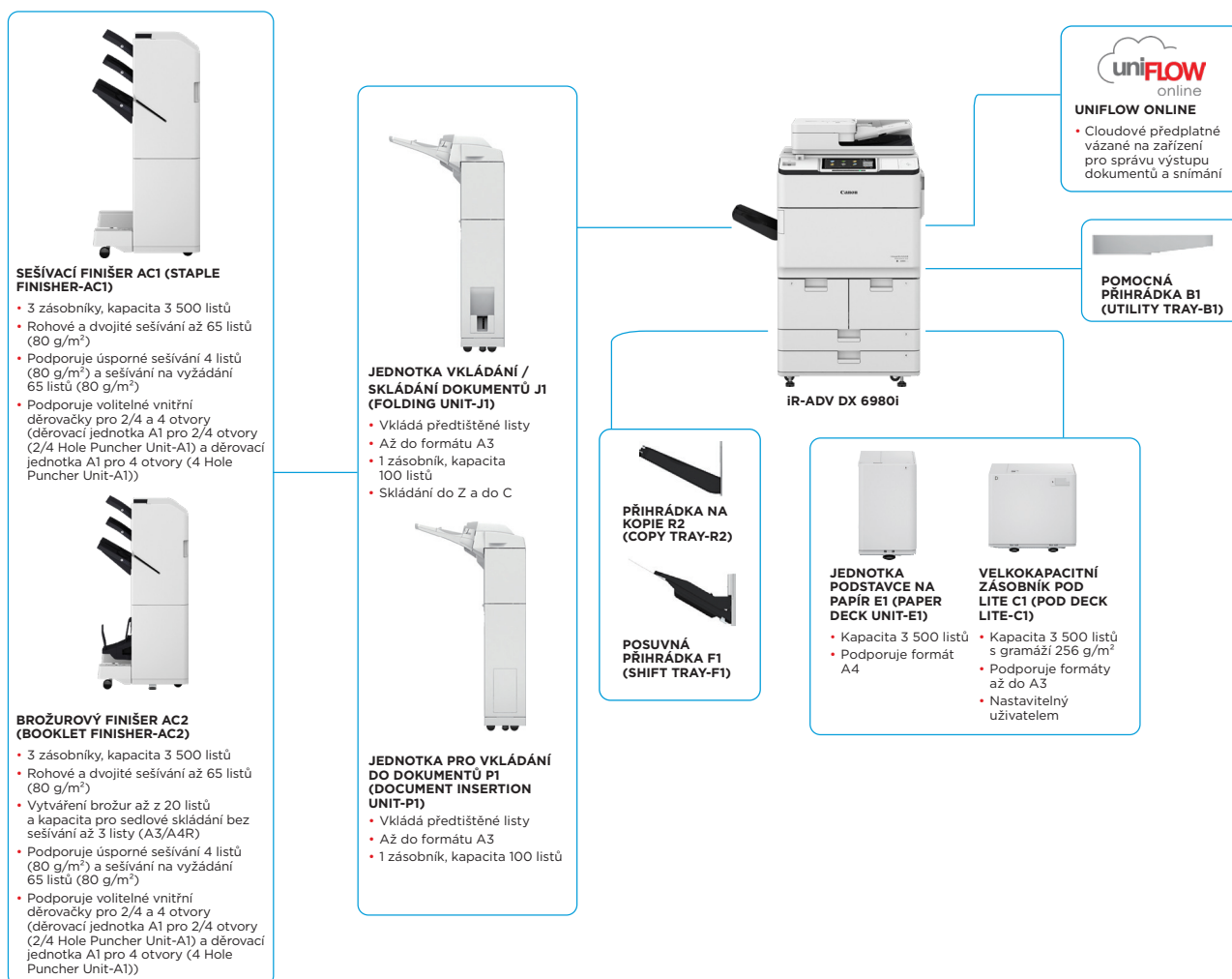


# imageRUNNER ADVANCE DX 6980i

## ZVYŠTE VÝKONNOST SVÉ FIRMY POMOCÍ ČERNOBÍLÉHO MULTIFUNKČNÍHO ZAŘÍZENÍ PRO FORMÁT A3, KTERÉ ZEFEKTIVŇUJE PRACOVNÍ POSTUPY AUTOMATIZACÍ A MOŽNOSTÍ PŘIPOJENÍ KE CLOUDU HLAVNÍ MOŽNOSTI KONFIGURACE



Canon Europe Ltd.  
BLI 2023-2024 Most Reliable A3 Brand



Tato plochá konfigurace je uvedena pouze pro ilustrační účely. Úplný seznam možností a přesné vztahy týkající se kompatibility naleznete v online [konfiguratoru produktů](#).

Platforma s jednotným firmwarem (UFP) zajišťuje dostupnost nejnovějších upgradů a ochranu funkcí pro vylepšení uživatelského prostředí v rámci celého portfolia produktů IR ADVANCE DX.

**Canon**

# TECHNICKÉ ÚDAJE

# imageRUNNER ADVANCE DX 6980i

## HLAVNÍ JEDNOTKA

Typ zařízení	Černobílé laserové multifunkční zařízení pro formát A3
Základní funkce	Tisk, kopírování*, skenování*, odesílání*, ukládání a volitelně faxování*
Procesor	Dvoujádrový procesor s frekvencí 1,8 GHz
Ovládací panel	Standardně: barevný dotykový panel TFT LCD WSVGA s úhlopříčkou 25,6 cm (10,1")
Paměť	Standardně: 4,0 GB paměti RAM
Úložiště	Standardně: 256 GB (SSD) Volitelně: 1 TB (SSD)
Zrcadlení pevného disku	Volitelné
Rozhraní pro připojení	Síťové Standardně: 1000Base-T/100Base-TX/10Base-T, Volitelně: Bezdrátová síť LAN (IEEE 802.11 b/g/n) Jiné druhy tisku Standardně: 1x USB 2.0 (hostitelské), 1x USB 3.0 (hostitelské), 1x USB 2.0 (zařízení) Volitelně: sériové rozhraní, rozhraní pro řízení kopírování

## Kapacita zásoby papíru (A4, 80 g/m<sup>2</sup>)

Standardně: 4 200 listů  
1x víceúčelový zásobník s kapacitou 100 listů  
2x zásobník na 550 listů  
2x velkokapacitní zásobník papíru na 1 500 listů  
Maximálně: 7 700 listů  
(s jednotkou velkokapacitního zásobníku papíru E1 (Paper Deck Unit-E1) nebo velkokapacitním zásobníkem POD Lite C1 (POD Deck Lite-C1))

## Kapacita výstupu papíru (A4, 80 g/m<sup>2</sup>)

250 listů (s příhradkou na kopie R2 (Copy Tray-R2))  
Maximálně: 3 500 listů  
(se sešivacím finišerem AC1 (Staple Finisher-AC1) nebo brožurovým finišerem AC2 (Booklet Finisher-AC2)).

## Možnosti konečných úprav

S volitelnou výbavou: kompletování, seskupování, ofset, sešívání, sedlové sešívání, děrování, bezspokové sešívání (ECO), sešívání na vyžádání, vkládání do dokumentů, skládání do Z, skládání do C

## Podporované typy médií

Víceúčelový zásobník: Tenký papír, běžný papír, recyklovaný papír, barevný papír, silný papír, klížený papír, průhledné fólie, štítky, děrovaný papír, papír se záložkami, pauzovací papír

Velkokapacitní zásobníky papíru (pravý/levý):  
Tenký papír, běžný papír, recyklovaný papír, barevný papír, silný papír, klížený papír, děrovaný papír a hlavičkový papír

Zásobníky papíru (horní/dolní):  
Tenký papír, běžný papír, recyklovaný papír, barevný papír, silný papír, klížený papír, děrovaný papír, hlavičkový papír a papír se záložkami\*

\*Vyžaduje doplněk pro podávání tabulačního papíru B1 (Tab Feeding Attachment-B1).

## Podporované velikosti médií

Víceúčelová příhrádka:  
Standardní velikost: A3, A4, A4R, A5<sup>+</sup>, A5R, A6R<sup>+</sup>, B4, B5, B5R  
Uživatelská velikost: 100,0 × 148,0 mm až 297,0 × 487,7 mm  
Volná velikost: 100,0 × 148,0 mm až 297,0 × 487,7 mm  
\* Podporované gramáže médií: více než 64 g/m<sup>2</sup>  
\*<sup>2</sup> Podporované gramáže médií: více než 91 g/m<sup>2</sup>

Velkokapacitní zásobníky papíru (pravý/levý):  
Standardní velikost: A4, B5

Zásobníky papíru (horní/dolní):  
Standardní velikost: A3, A4, A4R, A5R, B4, B5, B5R  
Uživatelská velikost: 139,7 × 182,0 mm až 297,0 × 487,7 mm

## Podporované gramáže médií

Víceúčelový zásobník: 52 až 256 g/m<sup>2</sup>  
Velkokapacitní zásobníky papíru (pravý/levý): 52 až 220 g/m<sup>2</sup>  
Zásobníky papíru (horní/dolní): 52 až 220 g/m<sup>2</sup>  
Oboustranné: 52 až 220 g/m<sup>2</sup>

## Doba zahřívání

Režim rychlého spuštění: 4 sekundy nebo méně\*  
\*Doba od zapnutí napájení zařízení do zobrazení ikony kopírování a okamžitě, kdy lze provést operaci na displeji dotykového panelu

Z režimu spánku: 30 sekund nebo méně

Po zapnutí napájení: 30 sekund nebo méně\*

\*Doba od zapnutí napájení zařízení do stavu připravenosti pro kopírování (bez rezervace tisku).

## Rozměry (Š × H × V)

670 × 770 × 1 185 mm  
\*S volitelným svislým ovládacím panelem: 1 170 × 770 × 1 252 mm

## Prostor pro instalaci (Š × H)

Základní: 1 533 × 1 353 mm (s víceúčelovým zásobníkem / otevřeným pravým horním krytem + otevřeným předním krytem + příhradkou na kopie)

Plná konfigurace: 2 436 × 1 353 mm (s velkokapacitním zásobníkem POD Lite C1 (POD Deck Lite-C1) + jednotkou vkládání/skládání dokumentů J1 (Document Insertion/Folding Unit-J1) + brožurovým finišerem AC2 nebo sešivacím finišerem AC1 (Booklet Finisher-AC2/Staple Finisher-AC1) + otevřeným předním krytem hlavní jednotky)

## Hmotnost

Přibližně 219 kg<sup>1</sup>

Přibližně 223 kg<sup>2</sup>

<sup>1</sup> Včetně podavače ADF, plochého dotykového panelu a tonerové lahve.

<sup>2</sup> Včetně podavače ADF, volitelného svislého dotykového panelu a tonerové lahve.

## SPECIFIKACE TISKU

### Rychlost tisku

Až 80 str./min (A4), až 40 str./min (A3), až 58 str./min (A4R), až 35 str./min (A5R)

### Rozlišení tisku (dpi)

1 200 × 1 200

### Jazyk PDL (Page-Description Language)

Standardně: UFR II, PCL 6,  
Volitelně: Adobe®PostScript®3™

### Přímý tisk

### Tisk z mobilních zařízení a cloudu

Podporované typy souborů: PDF, EPS, TIFF/JPEG a XPS  
AirPrint, Mopria, Universal Print od společnosti Microsoft, aplikace Canon PRINT Business, uniFLOW Online (volitelně)  
K dispozici je řada různých aplikací a řešení na platformě MEAP, které zajišťují tisk z mobilních zařízení nebo ze zařízení připojených k internetu a z cloudových služeb podle vašich požadavků. Další informace vám poskytne váš obchodní zástupce.

## Písmo

Písmo PS: 136 Roman  
Písmo PCL: 93 Roman, 10 bitmapových písem, 2 OCR;  
Andalé Mono WT J/K/S/T™ (japonsčina, korejščina, zjednodušená a tradiční čínština), písma čárových kódů<sup>2</sup>

<sup>1</sup> Vyžaduje volitelnou sadu mezinárodních písem PCL A1 (PCL International Font Set-A1).

<sup>2</sup> Vyžaduje volitelnou sadu pro tisk čárových kódů D1 (Barcode Printing Kit-D1).

## Funkce tisku

Zabezpečený tisk, bezpečnostní vodoznak, záhlaví/zápatí, rozvržení stránky, oboustranný tisk, smíšené velikosti papíru / orientace, přední/zadní přebaly, snížená spotřeba toneru, tištění plakátů, vynucené pozdržení tisku, datum tisku, plánovaný tisk, tisk pomocí virtuální tiskárny

## Operační systém

UFR II: Windows® 10 / 11 / Server 2012 / Server 2012 R2 / Server 2016 / Server 2019 / Server 2022, Mac OS X (10.13 nebo novější)

PCL: Windows® 10 / 11 / Server 2012 / Server 2012 R2 / Server 2016 / Server 2019 / Server 2022, Mac OS X (10.13 nebo novější)

PS: Windows® 10 / 11 / Server 2012 / Server 2012 R2 / Server 2016 / Server 2019 / Server 2022, Mac OS X (10.13 nebo novější)

PPD: Windows® 10 / 11, MAC OS X (10.13 nebo novější)

## SPECIFIKACE KOPÍROVÁNÍ

### Rychlost kopírování

až 80 str./min (A4), až 40 str./min (A3), až 58 str./min (A4R), až 35 str./min (A5R)

Přibližně 3,1 sekundy nebo méně

### Doba vytištění první kopie (A4)

600 × 600

### Rozlišení kopírování (dpi)

Až 9 999 kopií

### Vícenásobné kopie

Automaticky nebo ručně (9 úroveň)

### Denzita kopírování

Proměnlivé zvětšení: 25 až 400 % (kroky po 1 %)

Přednastavené zmenšení/zvětšení: 25 %, 50 %, 70 %, 100 % (1:1), 141 %, 200 %, 400 %

### Funkce kopírování

Přednastavené poměry zmenšení/zvětšení podle plochy, oboustranné kopírování, nastavení sytosti, výběr typu originálu, režim přerušení, kniha na dvě strany, oboustranný originál, sestavení úlohy, N na 1, přidání přebalu, vkládání listů, různé velké originály, číslování stránek, číslování sad kopií, ostrost, vymazání rámečku, bezpečnostní vodoznak, datum tisku, hřbet, tisk a kontrola, negativní/pozitivní, opakování obrazů, sloučení bloků úloh, zrcadlové převrácení obrazu, uložení do schránky, překrývání obrazů, kopírování průkazů totožnosti, vynechání prázdných stránek, originál volné velikosti, rezervní kopie, vzorek kopie

## SPECIFIKACE PRO SKENOVÁNÍ

### Typ

Jednoprůchodový duplexní automatický podavač dokumentů [oboustranné na oboustranné (automatické)].  
\*Je podporována detekce podání více listů podavačem.

až 200 listů

### Kapacita papíru podavače dokumentů (80 g/m<sup>2</sup>)

### Přípustné originály a gramáže

Ploché skener: list, kniha a třírozměrné objekty  
Gramáž médií pro podavač dokumentů:

Jednostranné skenování: 38 až 220 g/m<sup>2</sup>

Oboustranné skenování: 38 až 220 g/m<sup>2</sup>

\*Přípustná gramáž pro formát A6R a menší je 50 až 220 g/m<sup>2</sup>.

### Podporované velikosti médií

Skló: max. velikost pro skenování: až 297,0 × 431,8 mm  
Velikost médií pro podavač dokumentů:  
A3, A4, A4R, A5, A5R, A6R, B4, B5, B5R, B6R,  
Uživatelská velikost: 70,0 × 139,7 mm až 304,8 × 431,8 mm

### Rychlost skenování (obr./min, černobíle/barevné, A4)

Jednostranné skenování:

135/135 (300 × 300 dpi, odesílání),

80/80 (600 × 600 dpi, kopírování)

Oboustranné skenování:

270/270 (300 × 300 dpi, odesílání),

160/90 (600 × 600 dpi, kopírování)

### Rozlišení skenování (dpi)

Skenování pro kopírování: 600 × 600

Skenování pro odesílání: (Push) 600 × 600 (SMB/FTP/

WebDAV/IFAX), (Pull) 600 × 600

Skenování pro faxování: 600 × 600

### Specifikace skenování řízeného z počítače

Colour Network ScanGear2.Pro rozhraní TWAIN i WIA

Podporované operační systémy: Windows® 10 / 11 / Server 2012 / Server 2012 R2 / Server 2016 / Server 2019 / Server 2022

### Metoda skenování

Skenování typu Push, skenování typu Pull, skenování do schránky, skenování do úložiště Advanced Space, skenování do sítě, skenování na paměťové zařízení USB, skenování do mobilního zařízení, skenování do cloudu (uniFLOW Online)

## SPECIFIKACE FUNKCE SEND

### Cílové umístění

Standardně: E-mail / internetový FAX (SMTP), SMB3.1.1, FTP, WebDAV, poštovní schránka  
Volitelně: Super G3 FAX, IP Fax

LDAP (2 000) / místní (1 600) / rychlá volba (200)

### Adresář

Push: až 600 × 600

Pull: až 600 × 600

### Komunikační protokol

Soubor: FTP (TCP/IP), SMB 3.1.1 (TCP/IP), WebDAV

E-mail / I-fax: SMTP, POP3

### Formát souborů

Standardně: TIFF, JPEG, PDF (kompaktní, prohlédávatelný, aplikace zásad, optimalizovaný pro web, PDF A/1-b, funkce Trace & Smooth, šifrovaný, podpis zařízení, podpis uživatele), XPS (kompaktní, prohlédávatelný, podpis zařízení, podpis uživatele), Office Open XML (PowerPoint, Word)

# TECHNICKÉ ÚDAJE

# imageRUNNER ADVANCE DX 6980i

<b>Univerzální funkce pro odesílání (SEND)</b>	Výběr typu originálu, oboustranný originál, kniha na dvě strany, různé velké originály, nastavení sytosti, ostrost, poměr stran kopie, vymazání rámečku, sestavení úlohy, odložené odeslání, náhled, oznámení o provedení úlohy, název souboru, předmět/zpráva, odpověď, priorita e-mailu, hlášení o vysílání, orientace obsahu originálu, vynechání prázdných stránek	<b>Příkon</b>	Maximálně: přibližně 2 400 W Kopírování (průběžné skenování s podavačem DADF): Příbl. 1 290 W <sup>1)</sup> Pohotovostní režim: přibližně 256 W <sup>1)</sup> Režim spánku: přibližně 0,9 W <sup>2)</sup>
<b>SPECIFIKACE FAXU</b>		<b>Typická spotřeba elektrické energie (TEC)*</b>	1,56 kWh *V souladu se specifikací USA Energy Star verze 3.0
<b>Maximální počet připojených linek</b>	2	<b>Hladiny hluku</b>	<b>Hladina akustického výkonu (LWA,m)</b> Při provozu (jednostranně) 72 dB, kV 3 dB *Jedná se o referenční hodnotu, která byla naměřena při použití pouze jedné jednotky podle normy ISO 7779 a deklarována podle normy ISO 9296 (2017)
<b>Rychlost modemu</b>	Super G3: 33,6 kb/s G3: 14,4 kb/s		<b>Akustický tlak (LpAm)</b> Police okolostojící osoby: Při provozu (jednostranně): 57 dB <sup>1)</sup> Pohotovostní režim: 33 dB <sup>1)</sup> *Jedná se o referenční hodnotu, která byla naměřena při použití pouze jedné jednotky podle normy ISO 7779 a deklarována podle normy ISO 9296 (2017).
<b>Metoda komprese</b>	MH, MR, MMR, JBIG	<b>SPOTŘEBNÍ MATERIÁL</b>	
<b>Rozlišení (dpi)</b>	400 × 400 (ultrajemné), 200 × 400 (velmi jemné), 200 × 200 (jemné), 200 × 100 (normální)	<b>Tonerová kazeta</b>	Černý toner C-EXV 36
<b>Velikost pro odesílání/přijem</b>	Odesílání: A3, A4, A4R, A5 <sup>1)</sup> , A5R <sup>1)</sup> , B4, B5 <sup>2)</sup> , B5R <sup>1)</sup> Přijem: A3, A4, A4R, A5R, B4, B5, B5R <sup>1)</sup> Odesílá se jako A4. <sup>2)</sup> Odesílá se jako krátký formát B4.	<b>Toner (odhadovaná výtěžnost při 6% pokrytí)</b>	56 000 stran
<b>Paměť faxu</b>	AŽ 30 000 stran (2 000 úloh)	<b>SOFTWARE A SPRÁVA TISKÁRNY</b>	Podrobné informace naleznete na našich webových stránkách <a href="https://www.canon.cz/business/">https://www.canon.cz/business/</a>
<b>Rychlé volby</b>	Max. 200	<b>Sledování a vytváření zpráv</b>	Universal Login Manager (ULM) <a href="#">uniFLOW Online Express*</a>
<b>Skupinové volby / příjemci</b>	Max. 199 předvoleb	<b>Nástroje dálkové správy</b>	*Další informace získáte v technických datových listech uniFLOW Online Express / uniFLOW Online
<b>Sekvenční vysílání</b>	Max. 256 adres	<b>Skenovací software</b>	iW Management Console
<b>Zálohování paměti</b>	Ano	<b>Nástroje pro optimalizaci</b>	eMaintenance Systém doručování obsahu
<b>Faxové funkce</b>	Jméno odesílatele (TTI), výběr telefonní linky (při odesílání faxu), přímé odesílání, odložené odesílání, náhled, oznámení o provedení úlohy, hlášení o vysílání, přerušení přenosu, sekvenční vysílání, odesílání na heslo/podadresu, do důvěrné schránky, protokol 2 na 1	<b>Platforma</b>	Program Network ScanGear
<b>SPECIFIKACE UKLÁDÁNÍ</b>		<b>Správa dokumentů</b>	Konfigurační nástroj Canon Driver Configuration Tool Instalační program NetSpot Device Installer
<b>Poštovní schránka (jsou podporována čísla)</b>	100 uživatelských schránek, 1 schránka paměti příjmu 50 schránek pro důvěrné faxy, Maximálně 30 000 uložených stránek (2 000 úloh)	<b>Práva dokumentů</b>	Platforma MEAP (Multifunctional Embedded Application Platform)
<b>Úložisté Advanced Space</b>	Komunikační protokol: SMB nebo WebDAV PODPOROVANÝ KLIENTSKÝ POČÍTAČ: WINDOWS <sup>®</sup> 10/11 SOUBĚŽNÁ PŘÍPOJENÍ (MAXIMÁLNĚ): SMB: 64, WEBDAV: 3	<b>VOLITELNÉ ZDROJE PAPIŘU</b>	Kofax Power PDF (volitelně)
<b>Dostupné místo na disku pro úložisté Advanced Space</b>	Standardně: 16 GB (Volitelně: max. 480 GB.)	<b>Jednotka velkokapacitního zásobníku papíru E1 (Paper Deck Unit-E1)</b>	Kapacita papíru: 3 500 listů (80 g/m <sup>2</sup> ) Typ papíru: Tenký papír, běžný papír, recyklovaný papír, barevný papír, silný papír, klížený papír, děrovaný papír a hlavičkový papír Velikost papíru: A4, B5 Gramáž papíru: 52 až 256 g/m <sup>2</sup> Zdroj napájení: z hlavní jednotky Rozměry (Š × H × V): 340 × 630 × 572 mm (v případě připevnění k hlavní jednotce) Hmotnost: přibližně 34 kg
<b>Funkce úložisté Advanced Space</b>	Ověřování při přihlášení k úložisti Advanced Space, funkce řízení, tisk souboru PDF s heslem, podpora nástroje imageWARE Secure Audit Manager, vyhledávání, náhled souboru, správu ověřování, přístupnost veřejnosti, URI TX, zálohování / obnovení	<b>Velkokapacitní zásobník POD Deck Lite C1</b>	Kapacita papíru: 3 500 listů (80 g/m <sup>2</sup> ) Typ papíru: Tenký papír, běžný papír, recyklovaný papír, barevný papír, silný papír, pauzovací papír, klížený papír, průhledné fólie, štítky, děrovaný papír, hlavičkový papír, papír se záložkami Velikost papíru: A3, A4, A4R, B4, A5R, B5, B5R Uživatelská velikost: 139,7 × 182,0 mm až 297,0 × 487,7 mm Gramáž papíru: 52 až 256 g/m <sup>2</sup> Napájení: 100 až 240 V, 50/60 Hz, 1,2 A Rozměry (Š × H × V): 633 × 686 × 574 mm (v případě připevnění k hlavní jednotce) Hmotnost: přibližně 68 kg
<b>SPECIFIKACE ZABEZPEČENÍ</b>		<b>MOŽNOSTI VÝSTUPU*</b>	*Kapacita papíru se může lišit v závislosti na typu a velikosti papíru.
<b>Ověření a řízení přístupu (vyžaduje aktivaci)</b>	Ověřování uživatelů (přihlášení pomocí obrázků, přihlášení pomocí obrázků a kódu PIN, přihlášení pomocí karty, přihlášení pomocí uživatelského jména a hesla, přihlášení na úrovni funkce, mobilní přihlášení), ověřování ID oddělení (přihlášení ID oddělení a kódem PIN, přihlášení na úrovni funkce), uniFLOW Online Express (přihlášení kódem PIN, přihlášení pomocí obrázků, přihlášení pomocí obrázků a kódem PIN, přihlášení pomocí karty, přihlášení pomocí karty a kódu PIN, přihlášení pomocí uživatelského jména a hesla, přihlášení ID oddělení a kódem PIN, přihlášení na úrovni funkce), systém správy přístupu (řízení přístupu)	<b>Výstupní příhrádka Copy Tray-R2</b>	Poskytuje jednoduchou příhrádku pro základní potřeby výstupu. Kapacita: 250/100 listů (jednostranně/oboustranně, 80 g/m <sup>2</sup> ) Rozměry (Š × H × V): 420 × 382 × 175 mm
<b>Zabezpečení dokumentů</b>	Zabezpečení tisku (zabezpečený tisk, šifrovaný zabezpečený tisk, vynucené pozdržení tisku, zabezpečený tisk pomocí softwaru uniFLOW <sup>®</sup> ), zabezpečení přijatých dat (automatické přeposílání přijatých dokumentů ze schránek pro důvěrné faxy), Zabezpečení skenování (šifrované soubory PDF, soubory PDF/XPS s podpisem zařízení, soubory PDF, soubory PDF/XPS s podpisem uživatele, integrace softwaru Adobe LiveCycle <sup>®</sup> Rights Management ES2.5), zabezpečení schránek (poštovní schránka chráněná heslem, řízení přístupu do úložisté Advanced Space), zabezpečení odesílání dat (nastavení pro požadování zadání hesla u jednotlivých přenosů, omezené funkce pro odesílání e-mailů / souborů, ověření faxového čísla, povolení / omezení přenosů pomocí faxového ovladače, povolení / omezení odesílání z historie, podpora S/MIME), sledování dokumentů (bezpečnostní vodoznak) <sup>1)</sup> Vyžaduje software uniFLOW Online / uniFLOW	<b>Sešivací finišer AC1 (Staple Finisher-AC1)</b>	Kapacita příhrádky (při použití papíru s gramáží 80 g/m <sup>2</sup> ): Horní příhrádka: A4, A5, A5R, A6R, B5: 250 listů A3, A4R, B4, B5R: 125 listů; Střední příhrádka: Stejně jako horní příhrádka Spodní příhrádka: A4, A5, A5R, B5: 3 000 listů; A3, A4R, B4, B5R: 1 500 listů; A6R: 250 listů Gramáž papíru: 52 až 256 g/m <sup>2</sup> Umístění svorek: rohové, dvojité Kapacita sešítí: A4, B5: 65 listů (52 až 90 g/m <sup>2</sup> ) A3, A4R, B4: 40 listů (52 až 90 g/m <sup>2</sup> ) Svorky Eco: A3, A4 5 listů (52 až 64 g/m <sup>2</sup> ) 4 listy (65 až 81,4 g/m <sup>2</sup> ) 3 listy (82 až 105 g/m <sup>2</sup> ) Sešívání na vyzádání: 65 listů Zdroj napájení: z hlavní jednotky Rozměry (Š × H × V): 656 × 623 × 1 195 mm (po vysunutí nástavce a rotační příhrádky) Hmotnost: přibližně 36 kg
<b>Zabezpečení sítě</b>	TLS 1.3, IPsec, ověřování IEEE802.1X, SNMP V3.0, funkce brány firewall (filtrování adres IP/MAC), podpora WPA3 (Wi-Fi), podpora dvou typů sítí (kabelová síť LAN / bezdrátová síť LAN, kabelová síť LAN / kabelová síť LAN), deaktivace nepoužívaných funkcí (aktivace/deaktivace protokolů / aplikací, aktivace/deaktivace vzdáleného uživatelského rozhraní, aktivace/deaktivace rozhraní USB), oddělení komunikačních linek (G3 FAX, port USB, úložisté Advanced Space, skenování a odesílání - zohlednění možnosti zavírání přijatých e-mailových zpráv)	<b>Brožurový finišer AC2 (Booklet Finisher-AC2)</b>	(Zahrnuje výše uvedené základní specifikace sešívání pro sešivací finišer AC1 (Staple Finisher-AC1)) Velikost papíru pro sedlové sešívání: A3, A4R, B4, uživatelská velikost (195,0 × 270,0 mm až 297,0 × 431,8 mm) Kapacita pro sedlové sešívání: 20 listů × 10 sad (52 až 81,4 g/m <sup>2</sup> ) (včetně přebalové listu až 256 g/m <sup>2</sup> ) Kapacita pro složené nesešité svazky: 3 listy (52 až 105 g/m <sup>2</sup> ) Zdroj napájení: z hlavní jednotky Rozměry (Š × H × V): 656 × 623 × 1 195 mm (po vysunutí nástavce a rotační příhrádky) Hmotnost: přibližně 60 kg
<b>Zabezpečení zařízení</b>	Ochrana dat na disku SSD [šifrování dat na disku SSD (FIPS 140-2/140-3*), zámek disku SSD], standardní inicializace disku SSD, modul důvěryhodné platformy (TPM 2.0), funkce evidence protokolů úloh, ochrana integrity softwaru multifunkčního zařízení, kontrola integrity softwaru multifunkčního zařízení a odolnosti firmwaru platformy (NIST SP800-193) s automatickou obnovou systému (ověření systému při spuštění, detekce narušení při provozu), vyhovuje IEEE2600.2 (certifikace Common Criteria) * čárka na potvrzení		
<b>Správa zařízení a audity</b>	Heslo pro správu, digitální správa certifikátů a klíčů, protokol auditu, dvoufázové ověření dálkové správy, spolupráce s externím systémem auditu zabezpečení (Security Information and Event Management), protokolování obrazových dat, nastavení zásad zabezpečení		
<b>SPECIFIKACE PROSTŘEDÍ</b>			
<b>Provozní prostředí</b>	Teplota: 10 až 30 °C Vlhkost: 20 až 80 % RV (relativní vlhkost)		
<b>Zdroj napájení</b>	220 až 240 V, 50/60 Hz, 10 A		

# TECHNICKÉ ÚDAJE

# imageRUNNER ADVANCE DX 6980i

## DĚROVACÍ JEDNOTKA A1 PRO 2/4 OTVORY (2/4 HOLE PUNCHER UNIT-A1)

Vyžaduje seřivací finišer AC1 (Staple Finisher-AC1) nebo brožurový finišer AC2 (Booklet Finisher-AC2)  
Dva nebo čtyři otvory  
Přípustná gramáž papíru pro děrování: 52 až 256 g/m<sup>2</sup>  
Podporovaná velikost papíru pro děrování:  
Dva otvory: A3, A4, A4R, A5, B4, B5, B5R  
Čtyři otvory: A3, A4  
Napájení: z finišeru

## Děrovací jednotka A1 pro 4 otvory (4 Hole Puncher Unit-A1)

Vyžaduje seřivací finišer AC1 (Staple Finisher-AC1) nebo brožurový finišer AC2 (Booklet Finisher-AC2)  
Čtyři otvory  
Přípustná gramáž papíru pro děrování: 52 až 256 g/m<sup>2</sup>  
Podporovaná velikost papíru pro děrování:  
Čtyři otvory: A3, A4, A4R, A5, B4, B5, B5R  
Napájení: z finišeru

## Jednotka pro vkládání do dokumentů P1 (Document Insertion Unit-P1)

Vyžaduje seřivací finišer AC1 (Staple Finisher-AC1) nebo brožurový finišer AC2 (Booklet Finisher-AC2)  
Počet příhrádek: 1  
Kapacita zásobníku: 100 listů (při použití papíru s gramáží 80 g/m<sup>2</sup>)  
Povolený typ papíru: Tenký papír, běžný papír, recyklovaný papír, barevný papír, silný papír, papír s povrchovou úpravou, klížený papír, hlavičkový papír, papír se záložkami  
Přípustné velikosti papíru: A3, A4, A4R, B4, B5, B5R  
Gramáž vkládaného papíru: 60 až 256 g/m<sup>2</sup>  
Napájení: 100 až 240 V, 50/60 Hz, 1,0 A  
Rozměry (Š × H × V): 247 × 679 × 1 242 mm (nasazeno na zařízení: šířka bez příhrádky na dokumenty)  
Hmotnost: přibližně 40 kg

## Jednotka pro vkládání dokumentů a skládání J1 (Document Insertion / Folding Unit-J1)

Vyžaduje seřivací finišer AC1 (Staple Finisher-AC1) nebo brožurový finišer AC2 (Booklet Finisher-AC2)  
Počet příhrádek: 1  
Podporované typy skládání: do Z, do C  
Přípustný typ papíru:  
Jednotka pro vkládání: Tenký papír, běžný papír, recyklovaný papír, barevný papír, silný papír, papír s povrchovou úpravou, klížený papír, hlavičkový papír, papír se záložkami  
Skládání do Z / do C: tenký, běžný, recyklovaný, barevný  
Přípustné velikosti papíru:  
Jednotka pro vkládání: A3, A4, A4R, B4, B5, B5R  
Skládání do Z: A3, A4R, B4  
Skládání typu C: A4R  
Přípustná gramáž papíru:  
Jednotka pro vkládání: 60 až 256 g/m<sup>2</sup>  
Skládání do Z / do C: 60 až 105 g/m<sup>2</sup>  
Výstupní kapacita (s papírem o gramáži 80 g/m<sup>2</sup>):  
Vkládání: 100 listů  
Skládání do Z\*: A3, B4: 30 listů (80 g/m<sup>2</sup>)  
A4R: 10 listů  
Skládání do C: A4R: 40 listů (80 g/m<sup>2</sup>)  
\*Výstup skládání typu Z do seřivacího finišeru AC1 (Staple Finisher-AC1) nebo brožurového finišeru AC1 (Booklet Finisher-AC2)  
Napájení: 100 až 240 V, 50/60 Hz, 1,0 A  
Rozměry (Š × H × V): 247 × 679 × 1 242 mm (nasazeno na zařízení: šířka bez příhrádky na dokumenty)  
Hmotnost: přibližně 76 kg

## HARDWAROVÉ PŘÍSLUŠENSTVÍ

### Čtečky karet

K dispozici jsou různé čtečky karet, např. MiCard Plus. Další informace získáte v místní kanceláři společnosti Canon.  
Čtečka karet F1 (Card Reader-F1)  
Souprava pro připojení čtečky karet A5 (Copy Card Reader Attachment-A5)

### Ostatní

Pomocná příhrádka B1 (Utility Tray-B1)  
Sada doplňku pro podávání papíru se záložkami B1 (Tab Feeding Attachment Kit-B1)  
Posuvná příhrádka F1 (Shift Tray-F1)  
Numerická klávesnice A2 (Numeric Keypad-A2)  
Finisher Jogger Kit-A1

## MOŽNOSTI ZABEZPEČENÍ

### Zabezpečení dat

250GB disk SSD A1 (250GB SSD-A1) (se sadou pro zrcadlení paměti A1 (Memory Mirroring Kit-A1))  
ITB disk SSD A1 (ITB SSD-A1)  
Sada pro zrcadlení paměti A1 (Memory Mirroring Kit-A1)

## SYSTÉMOVÉ DOPLŇKY A VOLITELNÉ OVLADAČE

### Tiskové příslušenství

Sada mezinárodních písem PCL A1 (PCL International Font Set-A1)  
Souprava tiskárny PS BC1 (PS Printer Kit-BC1)

### Tisk čárových kódů

Sada pro tisk čárových kódů D1 (Barcode Printing Kit-D1)

### Systémové příslušenství

Sada sériového rozhraní K3 (Serial Interface Kit-K3)  
Sada rozhraní pro řízení kopírování A1 (Copy Control Interface Kit-A1)

### Faxové příslušenství

Karta bezdrátové sítě LAN G1 (Wireless LAN Board-G1)  
Faxová karta Super G3 AX1 (Super G3 FAX Board-AX1)  
Kit vzdáleného faxu A1 (Remote Fax Kit-A1)  
Sada rozšíření o IP fax B1 (IP FAX Expansion Kit-B1)

## DALŠÍ MOŽNOSTI

### Příslušenství pro usnadnění přístupu

Držadlo pro automaticky podavač dokumentů A1 (ADF Access Handle-A1)  
Sada hlasového průvodce G1 (Voice Guidance Kit-G1)  
Sada hlasového ovládání D1 (Voice Operation Kit-D1)

### Zásobník sponek

Zásobník svorek X1 (Staple Cartridge-X1)  
Zásobník svorek Y1 (Staple Cartridge-Y1)

## Software a řešení



## Certifikace a kompatibilita



Canon Inc.  
Canon.com

Canon Europe  
canon-europe.com

Czech edition

© Canon Europa N.V., 2023