

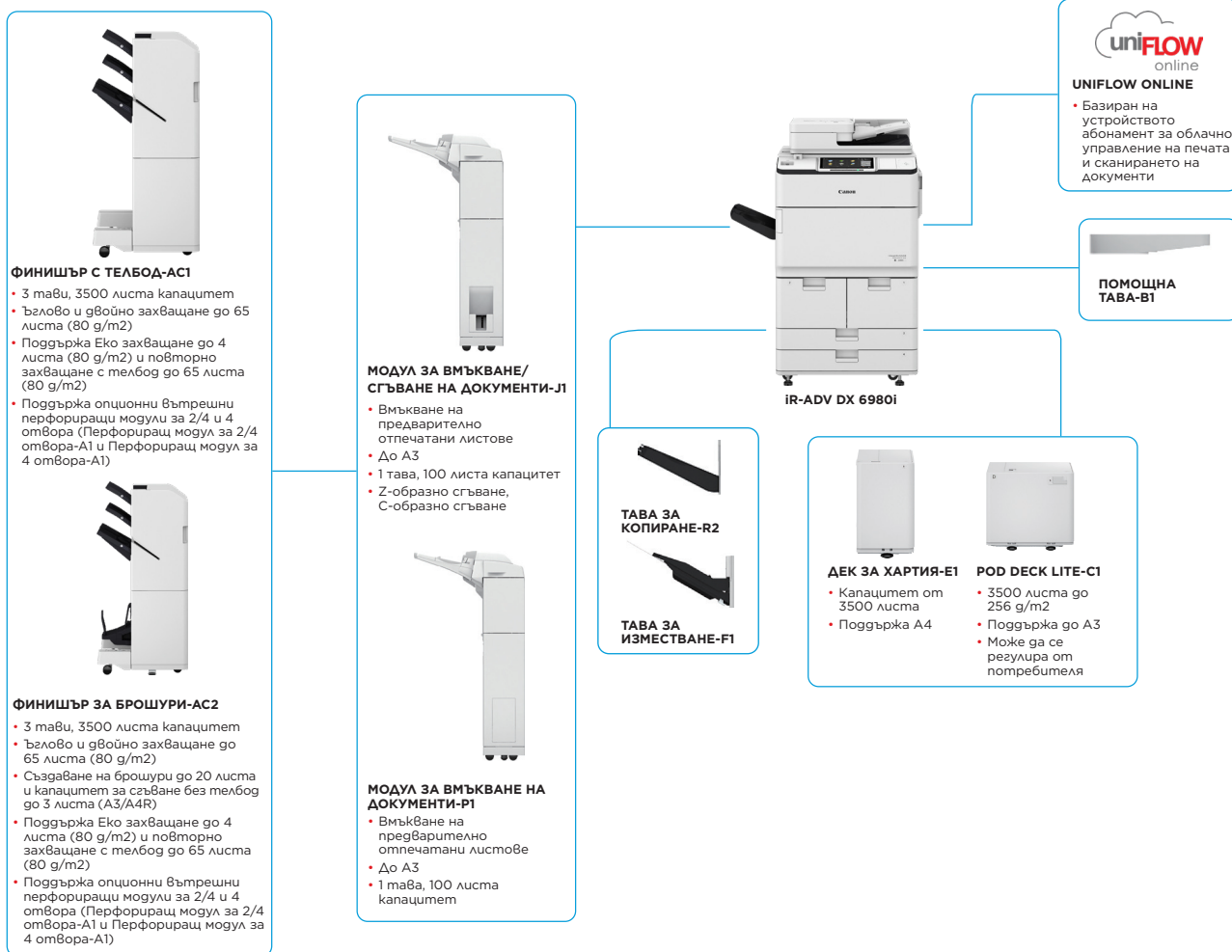
imageRUNNER ADVANCE DX 6980i

ПОДОБРЕТЕ ЕФЕКТИВНОСТТА НА БИЗНЕСА С МОНОХРОМНО А3 МНОГОФУНКЦИОНАЛНО УСТРОЙСТВО, КОЕТО ОПТИМИЗИРА РАБОТНИТЕ ПРОЦЕСИ С АВТОМАТИЗАЦИЯ И ОБЛАЧНА СВЪРЗАНОСТ



Canon Europe Ltd.
BLI 2023-2024 Most Reliable A3 Brand

ОСНОВНИ ОПЦИИ ЗА КОНФИГУРИРАНЕ



Тази конфигурация е само за илюстрация. За пълен списък с опции и точна информация за съвместимост, моля, направете справка с онлайн [конфигуратора на продукта](#).

Единната фирмуерна платформа (UFP) гарантира наличността на най-новите актуализации на функциите и сигурността за улеснена и уеднаквена работа на потребителите в цялото портфолио iR ADVANCE DX.



ТЕХНИЧЕСКИ СПЕЦИФИКАЦИИ

imageRUNNER ADVANCE DX 6980i

ОСНОВЕН МОДУЛ	A3 монохромно лазерно многофункционално устройство	Шрифтове	PS шрифтове: 136 Roman PCL шрифтове: 93 Roman, 10 Bitmar шрифта, 2 OCR шрифта, Andale Mono WT J/K/S/T ¹ (японски, корейски, опростен и традиционен kumajicku), шрифтове за баркод ²	
Тип на машината	Печат, копиране*, сканиране*, изпращане*, съхранение и опция за факс*	Функции за печат	¹ ИзаickBa се опционен Комплект международни PCL шрифтове-A1. ² ИзаickBa се опционен Комплект за печат на баркод-D1.	
Основни функции	1,8 GHz Dual Core процесор	Операционна система	Защитен печат, защитен воден знак, горен/долен колонтитул, оформление на страницата, гвустранен печат, смесени формати/ориентации на листа, предни/задни корици, регулиране на монера, печат на плакати, принудително задържане на печат, гата на печат, график за печат, печат чрез виртуален принтер	
Процесор	Стандартно: 10,1" TFT LCD VSWGVA цветен сензорен панел	УФRII: Windows	Windows 10/11/Server 2012/Server 2012 R2/Server 2016/Server 2019/Server 2022, MAC OS X (10.13 или по-нова версия)	
Контролен панел	Стандартно: 4,0 GB RAM	PCL: Windows	Windows 10/11/Server 2012/Server 2012 R2/Server 2016/Server 2019/Server 2022, MAC OS X (10.13 или по-нова версия)	
Памет	Стандартно: (SSD) 256 GB	PS: Windows	Windows 10/11/Server 2012/Server 2012 R2/Server 2016/Server 2019/Server 2022, MAC OS X (10.13 или по-нова версия)	
Съхранение	Опция: (SSD) 1 TB	PPD: Windows	Windows 10/11, MAC OS X (10.13 или по-нова версия)	
Резервирателен твърд диск	Мрежови	Скорост на копиране	До 80 ppm (A4), до 40 ppm (A3), до 58 ppm (A4R), до 35 ppm (A5R)	
Интерфейси	Стандартно: 1000Base-T/100Base-TX/10Base-T, Опция: безжична LAN мрежа (IEEE 802.11 b/g/n) Други Стандартно: USB 2.0 (хост) x 1, USB 3.0 (хост) x 1, USB 2.0 (устройство) x1; Опция: серийен интерфейс, интерфейс за контрол на копирането	Време за извеждане първо копие (A4)	Приблиз. 3,1 секунди или по-малко	
Капацитет за зареждане на хартия (A4, 80 g/m²)	Стандартно: 4200 листа Многофункционална тава за 100 листа x1 Касета за 550 листа x 2 Дек за хартия за 1500 листа x 2 Максимум: 7700 листа (с Дек за хартия-E1 или POD Deck Lite-C1)	Разделителна способност на копиране (dpi)	600 x 600	
Капацитет за извеждане на хартия (A4, 80 g/m²)	250 листа (с Тава за копиране-R2) Максимум: 3500 листа (с Финишър с телбог-AC1 или Финишър за брошури-AC2)	Брой копия	До 9999 копия	
Функции за гобършителни операции	С опции: копиране, групиране, отместване, телбог, подшиване, перфориране, еко телбог, повторно захващане с телбог, вмъкване на документи, Z-съзване, C-съзване	Наситеност на копиране	Автоматична или ръчна (9 нива)	
Подгържани типове хартии	Многофункционална тава: тънка, обикновена, рециклирана, цветна, дебела, гокументна, прозрачно фолио, етикет, преварително перфорирана, бланки, хартия за разделители, паус	Мащабиране	Променливо мащабиране: 25% до 400% (през стъпка от 1%) Преварително зададено намаляване/увеличаване: 25%, 50%, 70%, 100% (1), 141%, 200%, 400%	
Подгържани формати хартия	Декове за хартия (десен/ляв): Тънка, обикновена, рециклирана, цветна, дебела, гокументна, преварително перфорирана, бланки, хартия за разделители* * ИзаickBa Присъвка за подаване на разделители-В1. Касети за хартия (горна/долна): Тънка, обикновена, рециклирана, цветна, дебела, гокументна, преварително перфорирана, бланки, хартия за разделители* * ИзаickBa Присъвка за подаване на разделители-В1.	Функции за копиране	Преварително зададено Н/У по зона, гвустранно, регулиране на наситеността, избор на тип на оригинала, режим с претъсване, книга към гвѐ страници, гвустранен оригинал, слобяване на задача, N към 1, добавяне на корица, вмъкване на листоѐ, разпорорни оригинали, номериране на страници, номериране компл. копия, рязкост, изтриване на рамки, защитен воден знак, гата на отпечатване, поле за погързване, печат и проверка, негатив/позитив, поѐтаряне на изображения, сливане на блокове задачи, огледално изображение, съхраняване в пощенска кутия, наслаждане на изображения, копиране на лична карта, пропускане на празни страници, оригинал със свободен формат, резервирано копиране, примерно копие	
Подгържани формати хартия	Многофункционална тава: Стандартен формат: A3, A4, A4R, A5 ¹ , A5R, A6R ² ; B4, B5, B5R Потреб. формат: 100,0 x 148,0 mm до 297,0 x 487,7 mm Свободен формат: 100,0 x 148,0 mm до 297,0 x 487,7 mm ¹ Подгържани грамажи на хартията: над 64 g/m ² ² Подгържани грамажи на хартията: над 91 g/m ²	Спецификации за сканиране	Тип	Еднопосово гвустранно автоматично подаващо устройство за документи [2-странично към 2-странично (автоматично)] * Погързѐ се разпорорно на едновременно поемане на няколко листа. до 200 листа
Подгържани грамажи на хартията	Декове за хартия (десен/ляв): Стандартен формат: A4, B5 Касети за хартия (горна/долна): Стандартен формат: A3, A4, A4R, A5R, B4, B5, B5R Потреб. формат: 139,7 x 182,0 mm до 297 x 487,7 mm	Капацитет на подаващо устройство за документи (80 g/m²)	Допустими оригинали и грамажи	Стъкло за документи: лист, книга и триизмерни обекти Грамаж на хартията за подаващото устройство за документи: 1-странично сканиране: 38 до 220 g/m ² 2-странично сканиране: 38 до 220 g/m ² * Допустимите грамажи за A6R или по-малки формати са 50 до 220 g/m ² .
Време за загаряване	Многофункционална тава: 52 до 256 g/m ² Декове за хартия (десен/ляв): 52 до 220 g/m ² Касети за хартия (горна/долна): 52 до 220 g/m ² Дуплекс: 52 до 220 g/m ²	Допустими оригинали и грамажи	Подгържани формати хартия	Стъкло за документи: макс. размер за сканиране до 297,0 x 431,8 mm Формат В подаващо устройство за документи: A3, A4, A4R, A5, A5R, A6R, B4, B5, B5R, B6R, Потреб. формат: 70,0 x 139,7 mm до 304,8 x 431,8 mm
Размери (Ш x Д x В)	Режим на бързо стартиране: 4 секунди или по-малко* * Време от включване на устройството до момента, в който се появи икона за копиране и могат да се извършат операции със сензорния екран. От режим на покой: 30 секунди или по-малко От включване: 30 секунди или по-малко* * Време от включване на устройството до зотовност за копиране (без резервиране за печат)	Скорост на сканиране (ipm, черно-бяло/цветно, A4)	Скорост на сканиране (ipm, черно-бяло/цветно, A4)	1-странично сканиране: 135/135 (300 x 300 dpi, изпращане), 80/80 (600 x 600 dpi, копиране) 2-странично сканиране: 270/270 (300 x 300 dpi, изпращане), 160/90 (600 x 600 dpi, копиране)
Пространство за монтаж (Ш x Д)	Многофункционална тава/горен десен капак + отворен преден капак + тава за копиране) Пълна конфигурация: 2436 x 1353 mm (с POD Deck Lite-C1 + Модул за вмъкване/съзване на документи-J1 + Финишър за брошури-AC2/Финишър с телбог-AC1 + отворен преден капак на основния модул)	Разделителна способност на сканиране (dpi)	Разделителна способност на сканиране (dpi)	Сканиране за копиране: 600 x 600 Сканиране за изпращане: (към компютър) 600 x 600 (SMB/FTP/WebDAV/IFAX), (от компютър) 600 x 600 Сканиране за факс: 600 x 600
Тегло	Приблиз. 219 kg ¹ , Приблиз. 223 kg ² ¹ Включително ADF, плосък сензорен панел и бутилка за тонер. ² Включително ADF, опционен вертикален сензорен панел и бутилка за тонер.	Спецификации за сканиране от компютър	Спецификации за сканиране от компютър	Colour Network ScanGear2, За TWAIN и WIA Подгържани ОС: Windows 10/11/Server 2012/Server 2012 R2/Server 2016/Server 2019/Server 2022
Спецификации за печат	Стандартно: UFR II, PCL6, Опция: Adobe® PostScript® 3™	Метод на сканиране	Метод на сканиране	Сканиране към компютър, сканиране от компютър, сканиране към пощ. кутия, сканиране към съвръшностранно пространство, сканиране към мрежа, сканиране към USB памет, сканиране към мобилно устройство, сканиране към облачни услуги (uniFLOW Online)
Скорост на печат	До 80 ppm (A4), до 40 ppm (A3), до 58 ppm (A4R), до 35 ppm (A5R)	Спецификации за изпращане	Спецификации за изпращане	Стандартно: Имейл/интернет FAX (SMTP) SMB3.1, FTP, WebDAV пощенска кутия Опция: Super G3 FAX, IP факс
Разделителна способност на печат (dpi)	1200 x 1200	Дестинация	Дестинация	LDAP (2000)/локално (1600)/съкратено набиране (200)
Езици за описание на страници	Стандартно: UFR II, PCL6, Опция: Adobe® PostScript® 3™	Адресна книга	Адресна книга	Сканиране към компютър: до 600 x 600 Сканиране от компютър: до 600 x 600
Директен печат	Подгържани типове файлове: PDF, EPS, TIFF, JPEG и XPS	Разделителна способност на изпращане (dpi)	Разделителна способност на изпращане (dpi)	Файл: FTP (TCP/IP), SMB3.1 (TCP/IP), WebDAV Имейл/I-факс: SMTP, POP3
Отпечатване от мобилно устройство и облак	AirPrint, Mopria и Universal Print от Microsoft, Canon PRINT Business, uniFLOW Online (опция) Достъпен е набор от софтуерни и MEAP-базирани решения за печат от мобилни устройства, свързани в интернет устройства и облачни услуги в зависимост от изискванията ви. Моля, свържете се с търговски представител за допълнителна информация	Комуникационен протокол	Комуникационен протокол	Стандартно: TIFF, JPEG, PDF (компактен, с търсене, задаване на политика за достъп, оптимизиране за уѐб, PDF/A-1b, Векторен, криптиран, погпис на устройството, погпис на потребителя), XPS (компактен, с търсене, погпис на устройството, погпис на потребителя), Office Open XML (PowerPoint, Word)



ТЕХНИЧЕСКИ СПЕЦИФИКАЦИИ

imageRUNNER ADVANCE DX 6980i

Функции за универсално изпращане	Избор на тип на оригинала, дВустранен оригинал, книга към две страници, разнородни оригинали, регулиране на наситеността, рязкост, съотношение на копиране, изпращане на рамка, салобяване на задача, отложено изпращане, преглед, съобщение за край на задача, име на файл, отношение/съобщение, отпозбор го, приоритет на имейл, TX отчет, ориентация на съдържание на оригинал, пропускане на празни страници	Консумирана мощност	Максимум: приблиз. 2400 W Копиране (с непрекъснато сканиране чрез DADF): приблиз. 1 290 W ¹ Готовност: приблиз. 256 W ¹ Режим на покой: приблиз. 0,9 W ²
СПЕЦИФИКАЦИИ НА ФАКС		Типична консумация на електроенергия (TEC)*	1,56 kWh * Съгласно USA Energy Star 3.0
Максимален брой линии за връзка	2	Ниво на шума	Ниво на звукова мощност (LWA м) Активност (1-странично) 72 dB,Kv 3 dB *Референтна стойност: измерено е само едно устройство с ISO7779, описана с ISO9296 (2017)
Скорост на модема	Super G3: 33,6 kbps ¹ G3: 14,4 kbps		Звуково налягане (LpAm) Позиция на наблигател: Активност (1-странично): 57 dB* Готовност: 33 dB* *Референтна стойност: измерено е само едно устройство с ISO7779, описана с ISO9296 (2017)
Метод на компресиране	MH, MR, MMR, JBIG		
Резолуция (dpi)	400 x 400 (ултрафино), 200 x 400 (суперфино), 200 x 200 (фино), 200 x 100 (нормално)		
Формат на получаване/изпращане	Изпращане: A3, A4, A4R, A5 ¹ , A5R ¹ , B4, B5 ² , B5R ¹ Получаване: A3, A4, A4R, A5R, B4, B5, B5R ¹ ¹ Изпратено като A4 ² Изпратено като B4 къс		
ФАКС памет	До 30 000 страници (2000 задачи)		
Съкратено набиране	Макс. 200	КОНСУМАТИВИ	
Групово набиране/гестинация	Макс. 199 набирания	Тонер касета	Черен тонер C-EXV 36
Последователно разпращане	Макс. 256 адреса	Тонер (приблизителен капацитет за отпечатване при 6% покритие)	56 000 страници
Резервно захранване на паметта	Да	СОФТУЕР И УПРАВЛЕНИЕ НА ПРИНТЕР	
Функции за факс	Име на изпращач (ТТ), избор на телефонна линия (при изпращане на факс), директно изпращане, отложено изпращане, преглед, съобщение за край на задача, TX отчет, прекъсване на прехвърлянето, последователно разпращане, изпращане с парола/подарес, конфиденциална пощенска кутия, 2 в 1 резултат	Проследяване и генериране на отчети	За подробна информация, моля, посетете нашия уебсайт https://www.canon-europe.com/business/ Universal Login Manager (ULM) uniFLOW Online Express* *За повече информация направте справка с листовите с технически данни за uniFLOW Online Express/uniFLOW Online
СПЕЦИФИКАЦИИ ЗА СЪХРАНЕНИЕ		Средства за отгледено управление	iW Management Console eMaintenance Content Delivery System
Пощенска кутия (подгържан брой)	100 потребителски входящи кутии, 1 кутия за получаване в паметта, 50 повъртелни кутии за факс Съхраняване на максимум 30 000 страници (2000 задачи)	Софтуер за сканиране	Network ScanGear
Усъвършенствано пространство	Комуникационен протокол: SMB или WebDAV ПОДДЪРЖАНИ ОС КЛИЕНТИ: WINDOWS* 10/11 ЕДНОВРЕМЕННИ ВРЪЗКИ (МАКС.): SMB:64, WEBDAV:3	Средства за оптимизация	Canon Driver Configuration Tool NETSpot Device Installer
Налично е Усъвършенствано пространство	Стандартно: 16 GB (С опция: макс. 480 GB.)	Платформа	MEAP (многофункционална платформа за възрастни приложения)
Пространство на диска		Администриране на документи	Koфаx Power PDF (Опция)
Функции за усъвършенствано пространство	Угостоворяване за вход в Усъвършенствано пространство, функция за сортиране, печат на PDF файл с парола, подгържка на imageWARE Secure Audit Manager, търсене, преглед на файл, управление на угостоворяване, публичен достъп, URI предаване, архивиране/възстановяване	ОПЦИИ ЗА ЗАРЕЖДАНЕ НА ХАРТИЯ	
СПЕЦИФИКАЦИИ ЗА СИГУРНОСТ		Дек за хартия-Е1	Капацитет за хартия: 3500 листа (80 g/m2) Вид хартия: тънка, обикновена, рециклирана, цветна, дебела, документна, предварително перфорирана, бланки Формат на хартията: A4, B5 Грамаж на хартията: 52 до 256 g/m2 Източник на захранване: от основния могол Размери (Ш x Д x В): 340 x 630 x 572 mm (монтиран към основния могол) Тегло: приблиз. 34 kg
Угостоворяване и контрол на достъпа (необходимо е активиране)	Угостоворяване на потребителя (вход със снимка, вход със снимка и PIN код, вход с карта, вход с потребителско име и парола, вход на ниво функция, мобилен вход), угостоворяване чрез кодове на отдели (вход с код на отдел и PIN, вход на ниво функция), uniFLOW Online Express (вход с PIN, вход със снимка, вход със снимка и PIN код, вход с карта, вход с карта и PIN код, вход с потребителско име и парола, вход с код на отдел и PIN, вход на ниво функция), система за управление на достъпа (контрол на достъпа)	POD Deck Lite-C1	Капацитет за хартия: 3500 листа (80 g/m2) Вид хартия: тънка, обикновена, рециклирана, цветна, дебела, паус, документна, прозрачно фолио, етикет, предварително перфорирана, бланки, хартия за разделители Формат хартия: A3, A4, A4R, B4, A5R, B5, B5R Потребителски формат: 139,7 x 182,0 mm го 297,0 x 487,7 mm Грамаж на хартията: 52 до 256 g/m2 Източник на захранване: 220 - 240 V, 50/60 Hz, 1,2 A Размери (Ш x Д x В): 633 x 686 x 574 mm (монтиран към основния могол) Тегло: приблиз. 68 kg
Защита на документите	Защита на печата (защитен печат, криптиран защитен печат, принудително задържане на печат, защитен печат с uniFLOW TM), защита на получените данни (поверителна факс кутия, автоматично препащане на получен документ), защита на сканирането (криптиран PDF, PDF/XPS с погнус на устройството, PDF/XPS с погнус на потребител, интеграция с Adobe LiveCycle [®] Rights Management ES2.5), защита на кутия (защита на пощенска кутия с парола, контрол на достъпа го усъвършенствано пространство), защита на изпращаните данни (настройка за изискване на парола за всяко изпращане, функции за ограничаване на изпращането на имейл/файл, потвърждаване на номера на факс, разрешаване/ограничаване на изпращане чрез драйвер за факс, разрешаване/ограничаване на изпращане от хронология, подгържка на S/MIME), проследяване на документи (защитен воден знак) ¹ Изисква uniFLOW Online/uniFLOW	ОПЦИИ ЗА ИЗОХОД*	* Капацитетът за хартия може да се различава според използвания тип/формат на хартията.
Мрежова защита	TLS 1.3, IPsec, IEEE802.1X угостоворяване, SNMP V3.0, защитна стена (филтриране на IP/MAC адрес), подгържка на WPA3 (Wi-Fi), подгържка на две мрежи (кабелна LAN/безжична LAN, кабелна LAN/кабелна LAN), деактивиране на неуползвани функции (активиране/деактивиране на протоколи/приложения, активиране/деактивиране на отдалечен ПИ, активиране/деактивиране на USB интерфейс), разделяне на комуникационни линии (G3 ФАКС, USB порт, Усъвършенствано пространство, сканиране и изпращане - опасения за вируси за получаване на имейл)	Таба за копиране R2	Осигурява опростена таба за основните нужди от отпечатване. Капацитет: 250/100 листа (1-странично/2-странично, 80 g/m2) Размери (Ш x Д x В): 420 x 382 x 175 mm
Сигурност на устройството	Защита на данните в SSD [криптиране на данни в SSD (FIPS 140-2/140-3)], заключване на SSD, стандартно SSD, инициализиране, Trusted Platform Module (TPM2.0), функция за скриване на резултата на задачите, защита на интегритета на софтуера на многофункционалното устройство, проверка на интегритета на софтуера на многофункционалното устройство и Platform Firmware Resiliency (NIIST SP800-193) с автоматично възстановяване на системата (проверка на системата при стартиране, разпознаване на нарушител по време на работа), уоблетворява IEEE2600.2 (сертифициране Common Criteria) * изчаква потвърждение	Финишър с мелбог-AC1	Капацитет на табата (с 80g/m2 хартия): Горна таба: A4, A5, A5R, A6R, B5: 250 листа A3, A4R, B4, B5R: 125 листа Средна таба: като на горната таба Долна таба: A4, A5, A5R, B5: 3000 листа A3, A4R, B4, B5R: 1500 листа A6R: 250 листа Грамаж на хартията: 52 до 256 g/m2 Позиция за мелбог: ъглово, гбоино Капацитет на мелбога: A4, B5: 65 листа (52 до 90 g/m2) A3, A4R, B4: 40 листа (52 до 90 g/m2) Еко мелбог: A3, A4 5 листа (52 до 64 g/m2) 4 листа (65 до 81,4 g/m2) 3 листа (82 до 105 g/m2) Само захващане с мелбог: 65 листа Захранване: от основния могол Размери (Ш x Д x В): 656 x 623 x 1195 mm (когато табата за разширение и въртящата се таба са изгърпани) Тегло: приблиз. 36 kg
Управление на устройството и одигиране	Парола на администратор, управление на цифров сертификат и ключове, одигтен регистър, дВустепенно угостоворяване при отдалечено управление, съвместна работа с външна система за одигт на сигурността (управление на информацията за сигурност и събитията), регистър за изобразявания, задаване на полптика за сигурност	Финишър за брошури-AC2	(Вклочва основните спецификации на горепосочения Финишър с мелбог-AC1.) Формат на хартията за подгшване: A3, A4R, B4, потребителски формат (195,0 x 270,0 mm го 297,0 x 431,8 mm) Капацитет на мелбог за подгшване на брошура: 20 листа x 10 комплекта (52 до 81,4 g/m2) (Вклочва 1 корица го 256 g/m2) Капацитет за съзване без мелбог: 3 листа (52 до 105 g/m2) Захранване: от основния могол Размери (Ш x Д x В): 656 x 623 x 1195 mm (когато табата за разширение и въртящата се таба са изгърпани) Тегло: приблиз. 60 kg
СПЕЦИФИКАЦИИ НА РАБОТНАТА СРЕДА			
Работна среда	Температура: 10 до 30°C Влажност: 20 до 80 % ОВ (относителна влажност)		
Захранване	220 - 240 V, 50/60Hz, 10A		

ТЕХНИЧЕСКИ СПЕЦИФИКАЦИИ

imageRUNNER ADVANCE DX 6980i

ПЕРФОРИРАЩ МОДУЛ ЗА 2/4 ОТВОРА-A1

(Изисква Финишър с телбог-AC1 или Финишър за брошури-AC2)
Два или четири отвора
Допустим грамаж на хартията за перфориране: 52 до 256 g/m2
Допустим формат на хартията за перфориране:
Два отвора: A3, A4, A4R, A5, B4, B5, B5R
Четири отвора: A3, A4
Източник на захранване: от финишъра

Перфориращ модул за 4 отвора-A1

(Изисква Финишър с телбог-AC1 или Финишър за брошури-AC2)
Четири отвора
Допустим грамаж на хартията за перфориране: 52 до 256 g/m2
Допустим формат на хартията за перфориране:
Четири отвора: A3, A4, A4R, A5, B4, B5, B5R
Източник на захранване: от финишъра

Модул за вмъкване на документи-P1

(Изисква Финишър с телбог-AC1 или Финишър за брошури-AC2)
Брой тава: 1
Капацитет на тавата: 100 листа (с хартия 80 g/m2)
Допустим тип хартия: тънка, обикновена, рециклирана, цветна, дебела, с покритие, гокументна, бланки, хартия за разделители
Допустими формати на хартията: A3, A4, A4R, B4, B5, B5R
Допустим грамаж на хартията: 60 до 256 g/m2
Изходен капацитет: 100 - 240 V, 50/60 Hz, 1.0 A
Размери (Ш x Д x В): 247 x 679 x 1242 mm
(монтиран към устройството: ширината не включва тавата за документи)
Тегло: приблиз. 40 kg

Модул за вмъкване/сгъване на документи-J1

(Изисква Финишър с телбог-AC1 или Финишър за брошури-AC2)
Брой тава: 1
Поддържани типове сгъване: Z-сгъване, C-сгъване
Допустим тип на хартията:
Модул за вмъкване: тънка, обикновена, рециклирана, цветна, дебела, с покритие, гокументна, бланки, хартия за разделители
Z-сгъване/C-сгъване: тънка, обикновена, рециклирана, цветна
Допустими формати на хартията:
Модул за вмъкване: A3, A4, A4R, B4, B5, B5R
Z-сгъване: A3, A4R, B4
C-сгъване: A4R
Допустим грамаж на хартията:
Модул за вмъкване: 60 до 256 g/m2
Z-сгъване/C-сгъване: 60 до 105 g/m2
Изходен капацитет (с 80 g/m2 хартия):
Вмъкване: 100 листа
Z-сгъване*: A3, B4: 30 листа (80 g/m2)
A4R: 10 листа
C-сгъване: A4R: 40 листа (80 g/m2)
* Изход на Z-сгъване към Финишър с телбог-AC1 или Финишър за брошури-AC2
Източник на захранване: 100 - 240 V, 50/60 Hz, 1.0 A
Размери (Ш x Д x В): 247 x 679 x 1242 mm (монтиран към устройството: ширината не включва тавата за документи)
Тегло: приблиз. 76 kg

ХАРДУЕРНИ АКСЕСОАРИ

Четци за карти

Налични са различни четци за карти, напр. MiCard Plus. Моля, свържете се с местния офис на Canon за повече подробности.

Четец за карти-F1

Приставка за четец за карти за копиране-A5

Други

Помощна тава-B1

Комплект за подаване на разделители-B1

Тава за изместване-F1

Цифрова клавиатура-A2

Комплект за финишър с гъогър-A1

ОПЦИИ ЗА СИГУРНОСТ

Сигурност на данни

250 GB SSD-A1 (използван с комплект за резервиране на паметта A1)

1TB SSD-A1

Комплект за резервиране на паметта-A1

ОПЦИИ ЗА СИСТЕМАТА И КОНТРОЛЕРА

Аксесоари за Печат

Комплект международни PCL шрифтове-A1

Комплект за PS принтер-BC1

Комплект за печат на баркод-D1

Печат на баркод

Системни аксесоари

Комплект за сериен интерфейс-K3

Интерфейсен комплект за контрол на копирането-A1

Безжична мрежова карта-G1

Аксесоари за факс

Super G3 ФАКС карта-AX1

Комплект за отдалечен факс-A1

Разширителен комплект за IP ФАКС-B1

ДРУГИ ОПЦИИ

Аксесоари за гостъп

Ръкохватка за ADF-A1

Комплект с гласови указания-G1

Комплект с гласови команди-D1

Касета с телбог

Касета с телбог-X1

Касета с телбог-Y1

Софтуер и решения



Сертификати и съвместимост



Canon Inc.
canon.com

Canon E8pona
canon-europe.com

Bulgarian edition
© Canon Europa N.V., 2023