

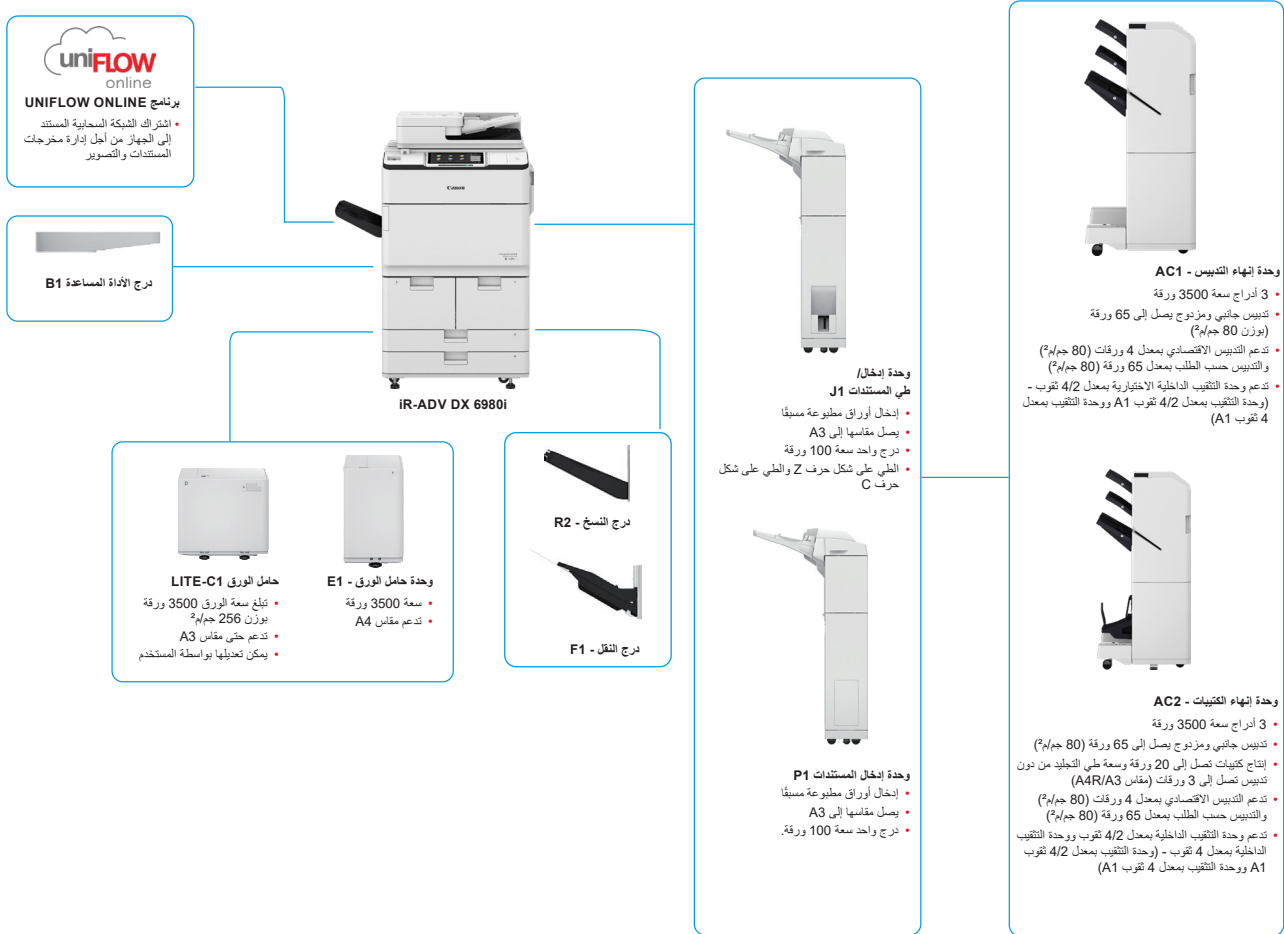
imageRUNNER ADVANCE DX 6980i



Canon Europe Ltd.
BLI2023-2024 Most Reliable A3 Brand

تحسين كفاءة الأعمال بفضل الجهاز المتعدد الوظائف والأحادي اللون مقاس A3 الذي يعمل على تسهيل آليات العمل باستخدام التشغيل التلقائي وإمكانية الاتصال بالشبكة السحابية.

خيارات التكوين الرئيسية



هذا الشكل السطح لعرض التوضيح فقط. للحصول على قائمة كاملة بالخيارات وعلاقات التوافق الدقيقة، يرجى الرجوع إلى [مكون المنتج](#) عبر الإنترنت.

يضمن النظام الأساسي الموحد للبرنامج الثابت (UFP) توفر أحدث ترقيات الميزات وبرامج الحماية لتحسين تجربة المستخدم عبر مجموعة imageRUNNER ADVANCE DX بأكملها.

Canon

المواصفات التقنية

imageRUNNER ADVANCE DX 6980i

الوحدة الرئيسية	خطوط PS: 136 Roman
نوع الجهاز	خطوط PCL: 93 Roman, 10 Bitmap, خطان للتمييز الضوئي للحروف،
الوظائف الأساسية	خطوط Andale Mono WT J/K/S/T* (الديجيتية، الكورية، الصينية المبسطة والتقليدية)، خطوط الرموز الشريطية* ¹
المعالج	* مجموعة خطوط PCL الدولية - A1 الاختيارية مطوية. * مجموعة طباعة الرموز الشريطية - D1 الاختيارية مطوية.
لوحة التحكم	الطباعة الآمنة، العلامة المائية الآمنة، الرأس/التدوير، تعظيم الصفحة، الطباعة على الوجهين، أحجام/اتجاهات الورق المختلط، أغطية أمامية/خلفية، نقل مسحوق الحبر، طباعة المصفاة، فرض إيقاف الطباعة، تزيح الطباعة، الطباعة المجدولة، الطباعة باستخدام طباعة افتراضية.
الذاكرة	/Server 2016/Server 2012 R2/Server 2012/11/Windows*10 :UFR II
التخزين	الشبكية القياسية: ذاكرة وصول عشوائي سعة 4,0 جيجابايت القياسية: قرص (SSD) سعة 256 جيجابايت الاختيارية: قرص (SSD) سعة 1 تيرابايت
النسخ المتعلق لمحرك القرص الصلب	نظام التشغيل
وصلة الواجبة	الشبكية القياسية: Base-T/100Base-TX/1000Base-T الاختيارية: شبكة LAN التلسكوبية (IEEE 802.11 b/g/n) غير تلك القياسية: منفذ USB 2.0 واحد (للمضيف)، منفذ USB 3.0 واحد (للمضيف)، وصلة USB 2.0 واحدة (الجهاز)؛ الاختيارية: الواجهة التلسكوبية، واجهة التحكم في النسخ
سعة الإمداد بالورق (مقاس 80 ج/م ²)	مواصفات النسخ
سعة إخراج الورق (مقاس 80 ج/م ²)	سرعة النسخ
إمكانيات الإنهاء	زمن خروج النسخة الأولى (مقاس A4)
أنواع الوسائط المدعومة	دقة النسخ (نقطة لكل بوصة)
	التشبع المتعددة
	كثافة النسخ
	التكبير
	مميزات النسخ
	مواصفات المسح الضوئي
	النوع
	سعة وري وحدة التغذية بالمستندات (80 ج/م ²)
	النسخ الأصلية والأوزان المقبولة
	أحجام الوسائط المدعومة
	أوزان الوسائط المدعومة
	وقت الإجماع
	الأبعاد (العرض × العمق × الارتفاع)
	مساحة التركيب (العرض × العمق)
	الوزن
	مواصفات الطباعة
	سرعة الطباعة
	دقة الطباعة (نقطة لكل بوصة)
	نقطة وصف الصفحة
	الطباعة المباشرة
	الطباعة من الأجهزة المحمولة والشبكية السحابية
	مواصفات الإرسال
	الواجهة
	دفتر العنوانين
	بروتوكول الاتصالات
	تنسيق الملفات



المواصفات التقنية

مميزات الإرسال العام

تحديد النوع الأصلي، مستندات أصلية على الوجهين، من كتاب إلى صفحتين، مستندات أصلية مختلفة الحجم، ضبط الكثافة، الضوح، نسبة النسخ، إزالة الإطراء، تكوين المهمة، الإرسال المتأخر، المعالجة، إشعار إتمام المهمة، اسم الملف، الموضوع/الرسالة، الرد، أولوية البريد الإلكتروني، تقرير الإرسال، اتجاه المحتوى الأصلي، تجاوز الصفحات الفارغة

مواصفات الفاكس
أقصى عدد لخطوط الاتصال
سرعة المودم

طريقة الضغط
الدقة (نقطة لكل بوصة)

حجم الإرسال/الاستقبال

ذاكرة الفاكس
الاتصال السريع
اتصالات/وجهات المجموعة
البث المتتالي
النسخ الاحتياطي للذاكرة
مميزات الفاكس

مواصفات التخزين
علبة البريد (عدد الممتد)

المساحة المتقدمة

المساحة المتوفرة على القرص لتسليحة المتقدمة
مميزات المساحة المتقدمة

المواصفات الأمنية
المصداقية والتحكم في الوصول (التشغيل المطلوب)

أمان المستند

أمان الشبكة

أمان الجهاز

إدارة الأجهزة
وتنقيحها

المواصفات البيئية

بيئة التشغيل

مصدر الطاقة

imageRUNNER ADVANCE DX 6980i

معدل استهلاك الطاقة

الحجم الأقصى: حوالي 2400 وات
نسخ (مع النسخ المستمر لوحدة التغذية الكهربائية بالمستندات على الوجهين): حوالي 1290 وات¹
وضع الاستعداد: حوالي 256 وات¹
وضع السكون: حوالي 0,9 وات²

¹ القيمة المرجعية قياس وحدة واحدة
² لا يتغير وضع السكون بمعدل 0,9 وات في كل الظروف بسبب إعدادات معينة.

1,56 كيلوات في الساعة
وفقاً لبرنامج USA Energy Star 3.0
مستوى طاقة الصوت (m.LWA)
الوضع النشط (وجه واحد)
72 ديسيبل، كيلوفوات، 3 ديسيبل
"القيمة المرجعية: قياس وحدة واحدة فقط وفقاً للمعيار ISO7779 الذي تم وضعه مع معيار ISO9296 (2017)

ضبط الصوت (LpAm)
وضع المتفحج:
الوضع النشط (وجه واحد):
57 ديسيبل*
في وضع الاستعداد: 33 ديسيبل*
"القيمة المرجعية: قياس وحدة واحدة فقط وفقاً للمعيار ISO7779 الذي تم وضعه مع معيار ISO9296 لعام (2017)

الاستهلاك النموذجي للكهرباء (TEC)*

مستويات الضوضاء

المواد المستهدفة

خراطوشة مسحوق الحبر

مسحوق الحبر

(الإنتاجية المقترنة بمعدل تغطية 6%)

إدارة البرامج والطابعات

التتبع وإعداد التقارير

أدوات الإدارة عن بُعد

برنامج المسح الضوئي

أدوات التصمين

النظام الأساسي

إدارة المستندات

خيارات الإمداد بالورق

وحدة حامل الورق - E1

حامل الورق Lite-C1

خيارات الإخراج*

درج النسخ - R2

وحدة إنهاء التنبيس - AC1

وحدة إنهاء الكتيبات - AC2

منسحق الحبر باللون الأسود: C-EXV 36
صفحة 56000

للحصول على معلومات مفصلة، يُرجى زيارة موقعنا الإلكتروني
<https://www.canon-europe.com/business/>

Universal Login Manager (ULM)
"uniFLOW Online Express"
*مزود من المعلومات، يُرجى الرجوع إلى ورقة البيانات الفنية لبرنامج uniFLOW Online Express

برنامج Management Console iW
الصيغ الإلكترونية
نظام تسليم المحتوى

Network ScanGear
أداة تكوين برنامج التشغيل من Canon
NetSpot Device Installer
MEAP (النظام الأساسي للتطبيقات المضمنة متعددة الوظائف)
Kofax Power PDF (اختياري)

سعة الورق: 3500 ورقة (80 جم/م²)
نوع الورق: رقيق، عادي، معاد تنويره، ملون، ثقيل، سندات، مقوب مسبقاً، ذو راسية
مقاس الورق: B5، A4
وزن الورق: 52 إلى 256 جم/م²
مصدر الطاقة: من الوحدة الرئيسية
الأبعاد (العرض × العمق × الارتفاع): 340 × 630 × 572 مم
(متمثل بالوحدة الرئيسية)
الوزن: حوالي 34 كجم

سعة الورق: 3500 ورقة (80 جم/م²)
نوع الورق: رقيق، عادي، معاد تنويره، ملون، ثقيل، استشفاف، سندات، شفافة، مصلقات، مقوب مسبقاً، ذو راسية، علامات التنبيس
حجم الورق:
A3، A4، A4R، B4، B5، A5R، B5R
الحجم المخصص: 139,7 × 182,0 مم إلى 297,0 إلى 487,7 مم
وزن الورق: 52 إلى 256 جم/م²
مصدر الطاقة: 220 - 240 فولت، 60/50 هرتز، 1,2 أمبير
الأبعاد (العرض × العمق × الارتفاع): 633 × 686 × 574 مم
(متمثل بالوحدة الرئيسية)
الوزن: حوالي 68 كجم

قد تختلف سعة الورق باختلاف نوع إمداد الورق.
يوفر درجًا بسيطًا لاحتياجات الإخراج الأساسية
السعة: 100/250 ورقة (وجه واحد/وجهين، 80 جم/م²)
الأبعاد (العرض × العمق × الارتفاع): 420 × 382 × 175 مم
سعة الدرج (درج بوزن 80 جم/م²):
الدرج الطولي: A4، A4R، A5، A5R، B4، B5، A6R، B5R، 250 ورقة
الدرج الأيسر: A4، A4R، B4، B5R، 125 ورقة
الدرج الأوسط: مثل الدرج الطولي
الدرج السفلي: A4، A5، A5R، B5، 3000 ورقة
A3، A4R، B4، B5R، 1500 ورقة
A6R، 250 ورقة
وزن الورق: 52 إلى 256 جم/م²
موضع التنبيس: جانبي، مزوج
سعة التنبيس:
A4، B5، 65 ورقة (52 إلى 90 جم/م²)
A3، A4R، B4، 40 ورقة (52 إلى 90 جم/م²)
التنبيس الأمامي: A3، A4
5 ورقات (52 إلى 64 جم/م²)
4 ورقات (65 إلى 81,4 جم/م²)
3 ورقات (82 إلى 105 جم/م²)
التنبيس حسب الطلب: 65 ورقة
مصدر الطاقة: من الوحدة الرئيسية
الأبعاد (العرض × العمق × الارتفاع): 656 × 623 × 1195 مم
(عند تمديد درج الإطالة والدرج المؤازر)
الوزن: حوالي 36 كجم

(بما في ذلك مواصفات التنبيس الأساسية الخاصة بوحدة إنهاء التنبيس - AC1 المتكورة أعلاه)
حجم ورق غرزة التنبيس: A3، A4R، B4، الحجم المخصص (195,0 × 270,0 مم إلى 431,8 × 297,0 مم)
سعة تنبيس غرزة التنبيس: 20 ورقة × 10 مجموعات (52 إلى 81,4 جم/م²) (بما في ذلك ورقة غلاف واحدة يصل وزنها إلى 256 جم/م²)
سعة المجموعة المطوية من نون تنبيس: 3 ورقات (52 إلى 105 جم/م²)
مصدر الطاقة: من الوحدة الرئيسية
الأبعاد (العرض × العمق × الارتفاع): 656 × 623 × 1195 مم
(عند تمديد درج الإطالة والدرج المؤازر)
الوزن: حوالي 60 كجم

2
G3 النسخ: 33,6 كيلوبت/ثانية
G3: 14,4 كيلوبت/ثانية

JBIG، MMR، iMR، MH
400 × 400 (دقة فائقة للغاية)، 200 × 400 (دقة فائقة)،
200 × 200 (دقة عالية)، 100 × 200 (دقة عادية)

الإرسال: A3، A4، A4R، A5، A5R، B4، B5، B5R،
الاستقبال: A3، A4، A4R، A5، A5R، B4، B5، B5R
* يتم الإرسال بمعنى A4
* يتم الإرسال بمعنى B4 أصغر

ما يصل إلى 30000 صفحة (2000 مهمة)
الحجم الأقصى هو 200
الحجم الأقصى هو 199 اتصالاً
الحجم الأقصى هو 256 عنواناً

نعم
اسم المرسل (TTI)، تحديد خط الهاتف
(عند إرسال فاكس)، الإرسال المباشر، الإرسال المتأخر، المعالجة، إشعار إتمام المهمة، تقرير الإرسال، توقف الإرسال، البث المتتالي، إرسال كلمة المرور/العنوان الفرعي، علبة البريد السرية، تسجيل دخول 2 على 1

100 علبة وارد خاصة بالمستخدم،
علبة وارد واحدة للاستلام في الذاكرة،
50 علبة وارد للفاكس السري
تخزين 30000 صفحة (2000 مهمة) بحد أقصى

يوفر كوكل الاتصالات: SMB أو WebDAV
التكوينات الشخصية المدعومة للعمل: 10/11 WINDOWS
3:WEBDAV، 64، SMB (الحد الأقصى):

القياسي: 16 جيجابايت
(مع الخيار: الحد الأقصى هو 480 جيجابايت)

مصادقة لتسجيل الدخول إلى المساحة المتقدمة، وظيفة الفرز، طباعة ملف PDF باستخدام كلمة مرور، دعم مدير التنقيح الآمن من imageWARE، البحث، معاينة الملف، إدارة المصادقة، متاحة على الشبكة العامة، إرسال URI، التخزين الاحتياطي/الامتداد

مصادقة المستخدم (تسجيل الدخول بالصورة، تسجيل الدخول بالصورة ورمز PIN، تسجيل الدخول بالطبقة، تسجيل الدخول باسم المستخدم وكلمة المرور، تسجيل الدخول على مستوى الوظيفة، تسجيل الدخول على جهاز المحمول)، مصادقة معرف القسم (تسجيل الدخول بمعرف القسم ورمز PIN، تسجيل الدخول على مستوى الوظيفة)، Express (تسجيل الدخول برمز PIN، تسجيل الدخول بالصورة، تسجيل الدخول بالصورة ورمز PIN، تسجيل الدخول بالطبقة، تسجيل الدخول بالطبقة ورمز PIN، تسجيل الدخول باسم المستخدم وكلمة المرور، تسجيل الدخول بمعرف القسم ورمز PIN، تسجيل الدخول على مستوى الوظيفة)، نظام إدارة الوصول (التحكم في الوصول)

أمان الطباعة (الطباعة الآمنة، الطباعة الآمنة المشفرة، فرض إيقاف الطباعة، الطباعة الآمنة uniFLOW[®])
أمان استقبال البيانات (علبة وارد للفاكس السري، إعادة توجيه المستندات المتسلمة تلقائياً)، أمان المسح الضوئي (ملف PDF مشفر، توقيع PDF، XPS/PDF، توقيع المستخدم Adobe LiveCycle[®] Rights Management ES2.5، XPS/PDF Integration)، أمان الطباعة (حماية علبة البريد بكلمة مرور، التحكم المتقدم للوصول إلى المساحة)، أمان إرسال البيانات (إعداد طلب إدخال كلمة المرور عند الإرسال، وطبقت إرسال البريد الإلكتروني والملف النهائي، تأكيد رقم الفاكس، إتاحة/تقييد عمليات الإرسال عبر برنامج تشغيل الفاكس، إتاحة/تقييد الإرسال من المحفوظات، دعم SIMIME)، تتبع المستندات (العلامة المائية الأذنة) uniFLOW / uniFLOW Online

إصدار: uniFLOW / uniFLOW Online
1.3، IPsec، TLS، معادلة IEEE802.1X، SNMP الإصدار 3.0، وظيفة جدار الحماية (مصفية عناوين MAC/CHIP)، دعم (Wi-Fi) WPA3، دعم الشبكة الثنائية (شبكة LAN مكدسة/شبكة LAN مكدسة، شبكة LAN مكدسة/شبكة LAN مكدسة)، تمكين الوظائف غير المستخدمة (تمكين/تعطيل البروتوكولات والتطبيقات، تمكين/تعطيل واجهة المستخدم العيادية، تمكين/تعطيل واجهة USB)، فصل خط الاتصال (فاكس G3، منفذ USB، مساحة متقدمة، المسح الضوئي والإرسال - مخازن من الفيربوسات عند استقبال البريد الإلكتروني)

حماية بيانات قرص SSD [تشفير بيانات قرص SSD (المساحة على شهادة FIPS 140-2/140-3)، نقل قرص SSD، تهيئة قرص SSD، تهيئة قرص SSD الفيزيائي، وحدة النظام الأساسي الموثوق به (TPM2.0)، وظيفة إمداد سجل المهمة، حماية سلامة برنامج الأجهزة المتعددة الوظائف، التحقق من سلامة برنامج الأجهزة المتعددة الوظائف ومرونة البرنامج الثابت للنظام الأساسي (NIST SP800-193) مع الاستعدادة التلقائية للبرنامج الثابت (التحقق من النظام عند بدء التشغيل، اكتشاف التبدل في وقت التشغيل) الامتثال للمعيار IEEE2600.2 (شهادة المعايير العامة)
*صحية التحقق من صحة الأمر مفعلة

كلمة مرور المسؤول، الشهادة الرقمية وإدارة المفاتيح، سجل التنقيح، الإدارة عن بُعد، المصادقة الثنائية العامل، التعاون مع نظام تنقيح الأمان الخارجي (معلومات الأمان وإدارة الأحداث)، تسجيل بيانات الصورة، إعداد سياسة الأمان

درجة الحرارة: 10 إلى 30 درجة مئوية
الرطوبة: (رطوبة نسبية) تتراوح بين 20% و80%
220 - 240 فولت، 60/50 هرتز، 10 أمبير



imageRUNNER ADVANCE DX 6980i

المواصفات التقنية

<p>تتوفر وحدات قراءة البطاقات المختلفة مثل MiCard Plus. يرجى الاتصال بمكتب Canon المحلي لمزيد من التفاصيل. قارئ بطاقات النسخ - F1 ملحق قارئ بطاقات النسخ-A5</p> <p>نوع الآداء المساعدة B1 مجموعة ملحق التنفيذ بورق علامات التثبيت - B1</p> <p>نوع النقل - F1 لوحة المفاتيح الرقمية - A2 مجموعة سرعات وحدة إنهاء A1</p> <p>قرص SSD سعة 250 جيجابايت - A1 (مستخدم مع مجموعة النسخ المتطابق للذاكرة - A1) قرص SSD سعة 1 تيرابايت - A1 مجموعة النسخ المتطابق للذاكرة - A1</p> <p>مجموعة خطوط PCL الدولية A1 مجموعة طابعة PS - BC1 مجموعة طباعة الرموز الشريطية D1 مجموعة واجهة التسلسلية - K3 مجموعة واجهة التحكم في النسخ A1 لوحة الشبكة المحلية اللاسلكية G1 لوحة فاكس G3 الفاتحة - AX1 مجموعة الفاكس عن بعد A1 مجموعة توسعة فاكس IP B1</p> <p>مقبض الوصول إلى وحدة التغذية التلقائية بالمستندات A1 مجموعة الإرشاد الصوتي - G1 مجموعة التشغيل الصوتي - D1 خريطة التثبيت - X1 خريطة التثبيت - Y1</p>	<p>ملحقات الأجهزة وحدات قراءة البطاقات</p> <p>أخرى</p> <p>الخيارات الأمنية أمان البيانات</p> <p>خيارات النظام ووحدة التحكم ملحقات الطباعة</p> <p>طباعة الرموز الشريطية ملحقات النظام</p> <p>ملحقات الفاكس</p> <p>خيارات أخرى ملحقات إمكانية الوصول</p> <p>خريطة التثبيت</p>	<p>(نظام وحدة إنهاء التثبيت - AC1 أو وحدة إنهاء الكتيبات - AC2) تقيان أو أربعة ثغوب الوزن المقبول للورق المقطوب: 52 إلى 256 جم/م² الحجم المقبول للورق المقطوب: تقيان للورق مقاس A3، A4، A4R، A5، B4، B5، B5R أربعة ثغوب للورق مقاس A3، A4 مصدر الطاقة: من وحدة الإنهاء</p> <p>(نظام وحدة إنهاء التثبيت - AC1 أو وحدة إنهاء الكتيبات - AC2) أربعة ثغوب الوزن المقبول للورق المقطوب: 52 إلى 256 جم/م² الحجم المقبول للورق المقطوب: أربعة ثغوب للورق مقاس A3، A4، A4R، A5، B4، B5 مصدر الطاقة: من وحدة الإنهاء</p> <p>(نظام وحدة إنهاء التثبيت - AC1 أو وحدة إنهاء الكتيبات - AC2) عدد الإدراج: 1 ورقة (ورق بوزن 80 جم/م²) نوع الورق المقبول: رقيق، عادي، معاد تدويره، ملون، ثقيل، مغلف، سندات، نو راسية، علامات التثبيت</p> <p>أحجام الورق المقبولة: A3، A4، A4R، B4، B5، B5R وزن الورق المقبول: 60 إلى 256 جم/م² مصدر الطاقة: 100 - 240 فولت، 60/50 هرتز، 1.0 أمبير الأبعاد (العرض × العمق × الارتفاع): 247 × 679 × 1242 مم (عند الاتصال بالجهاز: العرض باستثناء دمج المستندات) الوزن: حوالي 40 كجم</p> <p>(نظام وحدة إنهاء التثبيت - AC1 أو وحدة إنهاء الكتيبات - AC2) عدد الإدراج: 1 نوع الطي المدعوم: الطي على شكل حرف Z، الطي على شكل حرف C وحدة الإدخال: رقيق، عادي، معاد تدويره، ملون، ثقيل، مغلف، سندات، نو راسية، علامات التثبيت</p> <p>الطي على شكل حرف Z/الطي على شكل حرف C: رقيق، عادي، معاد تدويره، ملون وأحجام الورق المقبولة: وحدة الإدخال: A3، A4، A4R، B4، B5، B5R الطي على شكل حرف Z: A3، A4R، B4 الطي على شكل حرف C: A4R وزن الورق المقبول: وحدة الإدخال: 60 إلى 256 جم/م² الطي على شكل حرف Z/الطي على شكل حرف C: 60 إلى 105 جم/م² سعة الإخراج (ورق بوزن 80 جم/م²): الإيداع: 100 ورقة الطي على شكل حرف Z: A3، B4، ورقة (80 جم/م²) A4R: 10 ورقة الطي على شكل حرف C: A4R: 40 ورقة (80 جم/م²)</p> <p>*إخراج الورق المدعوم: الطي على شكل حرف Z إلى وحدة إنهاء التثبيت AC1 أو وحدة إنهاء الكتيبات AC2 مصدر الطاقة: 100 - 240 فولت، 60/50 هرتز، 1.0 أمبير الأبعاد (العرض × العمق × الارتفاع): 247 × 679 × 1242 مم (عند الاتصال بالجهاز: العرض باستثناء دمج المستندات) الوزن: حوالي 76 كجم</p>	<p>وحدة الثقب بمحل 4/2 ثغوب A1</p> <p>وحدة الثقب بمحل 4 ثغوب A1</p> <p>وحدة إدخال المستندات - P1</p> <p>وحدة إدخال / طي المستندات J1</p>
---	---	---	--

البرامج والحلول



شهادات الاعتماد والتوافق



Canon Inc.
canon.com
Canon Europe
canon-europe.com
Arabic edition
© Canon Europa N.V., 2023

