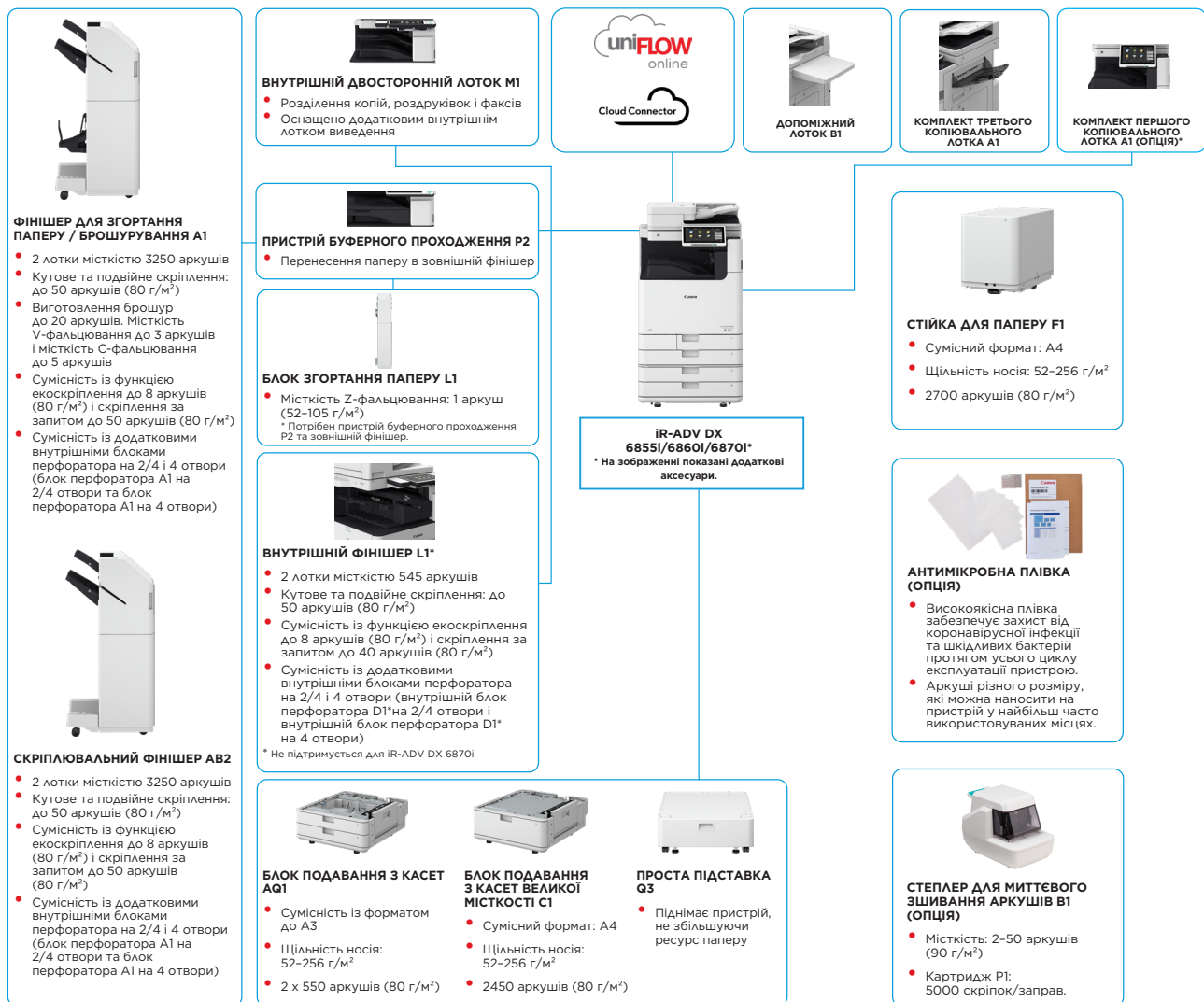


Серія imageRUNNER ADVANCE DX 6800

ЗАХИЩЕНІ ТА ЕКОЛОГІЧНО БЕЗПЕЧНІ МОНОХРОМНІ БАГАТОФУНКЦІОНАЛЬНІ ПРИСТРОЇ ФОРМАТУ А3 З ІНТЕГРОВАНИМ ХМАРНИМ ПРОГРАМНИМ ЗАБЕЗПЕЧЕННЯМ ДЛЯ ПРИСКОРЕННЯ ДРУКУ ТА ОЦИФРОВУВАННЯ ДОКУМЕНТІВ



ОСНОВНІ ВАРІАНТИ КОНФІГУРАЦІЇ



Зображення конфігурацій наведені лише для наочності. Щоб переглянути повний список додаткових компонентів і перевірити їхню взаємну сумісність, скористайтеся [онлайн-засобом вибору продукту](#).

Централізована платформа вбудованого програмного забезпечення (UFP) dbae про встановлення оновлень і функцій захисту для покращення ефективності роботи користувачів усієї лінійки пристроїв іR ADVANCE DX.

* Для забезпечення сталості та економії матеріалів, використовуваних для виробництва пластмас, комплект лотка для першої копії A1 є опціональним.

ТЕХНІЧНІ ХАРАКТЕРИСТИКИ

Серія imageRUNNER ADVANCE DX 6800

ГОЛОВНИЙ БЛОК

Тип апарата

Монохромний лазерний багатofункціональний пристрій формату A3
Друк, копіювання, сканування, надсилання, зберігання та факс (опція)

Основні функції

Процесор Dual Core із тактовою частотою 1,8 ГГц
10,1-дюймова кольорова сенсорна РК-панель TFT WSVGA
Стандартна конфігурація: 6 ГБ ОЗУ
Стандартна конфігурація: (SSD) 256 ГБ
Додаткова конфігурація: (SSD) 1 ТБ

Інтерфейс підключення

МЕРЕЖА
Стандартна конфігурація: 100Base-T/100Base-TX/10Base-T, бездротова локальна мережа (IEEE 802.11 b/g/n); додаткова конфігурація: Bluetooth із низьким енергоспоживанням

ІНШЕ

Стандартна конфігурація: USB 2.0 (хост) — 1, USB 3.0 (хост) — 1, USB 2.0 (пристрій) — 1;
додаткова конфігурація: послідовний інтерфейс, інтерфейс для контролю копіювання

Ресурс подавання паперу (А4, 80 г/м²)

Стандартна конфігурація: 1200 аркушів
Багатоцільовий лоток: на 100 аркушів — 1
Касета на 550 аркушів — 2

Місткість вивідного лотка (А4, 80 г/м²)

Максимальний ресурс: 6350 аркушів (з блоком подавання з касет високої місткості С1 та стійкою для паперу F1)
Максимальна місткість: 3450 аркушів (зі скріплювальним фінішером АВ2 або фінішером для згортання паперу / брошурування А1 і комплектом третього копіювального лотка А1)

Варіанти кінцевої обробки

Компонування, групування, зсув, скріплення, прошивне брошурування, перфорація, екоскріплення, скріплення за запитом, V-фальцювання, С-фальцювання, Z-фальцювання
* Можливості кінцевої обробки залежать від підключених опцій.

Підтримувані типи носіїв

Багатоцільовий лоток:
Тонкий, звичайний, відновлений, кольоровий, товстий, креслований, каліжка, канцелярський, прозорий, етикетки, з перфорацією, друкований бланк, з випунами, конверт Касети для паперу (верхня/нижня):
Тонкий, звичайний, відновлений, кольоровий, товстий, канцелярський, прозорий, з перфорацією, друкований бланк, конверт*
* Потрібно встановити приладдя (стандартне) для конвертів.

Підтримувані формати носіїв

Багатоцільовий лоток:
Стандартний формат: SRA3, А3, А4, А4R, А5, А5R, А6R, В4, В5, В5R
Нестандартний формат: від 98,0 мм x 139,7 мм до 320,0 мм x 457,2 мм
Довільний формат: від 98,0 мм x 139,7 мм до 320,0 мм x 457,2 мм
Конверти: COM 10 No.10, Monarch, DL, ISO-C5
Нестандартний конверт: від 98,0 мм x 90,0 мм до 320,0 мм x 457,2 мм
Верхня касета:
Стандартний формат: А4, А5, А5R, А6R, В5
Нестандартний формат: від 98,0 мм x 148,0 мм до 297,0 мм x 215,9 мм
Конверти: COM10 No.10, Monarch, DL, ISO-C5
Нижня касета:
Стандартний формат: А3, А4, А4R, А5, А5R, А6R, В4, В5, В5R
Нестандартний формат: від 98,0 мм x 148,0 мм до 304,8 мм x 457,2 мм
Конверти: COM10 No.10, Monarch, DL, ISO-C5

Підтримувана щільність носіїв

Багатоцільовий лоток: від 52 до 300 г/м²
Касети для паперу (верхня/нижня): від 52 до 256 г/м²
Двосторонній друк: від 52 до 256 г/м²

Тривалість прогрівання

Режим швидкого запуску: 4 с або менше*
* Час від увімкнення пристрою до появи піктограми копіювання на сенсорній панелі керування й готовності пристрою до роботи.
3 режимі сну:
7 секунд або менше (iR-ADV DX 6870i)
6 секунд або менше (iR-ADV DX 6860i/iR-ADV DX 6855i)
Після ввімкнення: 6 секунд або менше*
* Час від увімкнення пристрою до початку копіювання (без резервування завдань для друку).

Габаритні розміри (Ш x Г x В)
Простір для встановлення (Ш x Г)

620 x 722 x 937 мм
Базова комплектація: 1138 x 1162 мм (з відкритою правою кришкою, висунутим багатоцільовим лотком + відкритими касетними блоками).

Повна комплектація: 1866 x 1162 мм (скріплювальний фінішер АВ2 / фінішер для згортання паперу / брошурування А1 із висунутим подовжувачем лотка + стійкою для паперу F1 + з відкритими касетними блоками).

Вага*

* Зі звичайним тонером.

ХАРАКТЕРИСТИКИ ДРУКУ

Швидкість друку (ЧБ)

iR-ADV DX 6870i
До 70 стор/хв (А4, А5*, А5R, А6R*), до 36 стор/хв (А3), до 42 стор/хв (А4R)
iR-ADV DX 6860i:
До 60 стор/хв (А4, А5*, А5R, А6R*), до 32 стор/хв (А3), до 36 стор/хв (А4R)
iR-ADV DX 6855i
До 55 стор/хв (А4, А5*, А5R, А6R*), до 29 стор/хв (А3), до 36 стор/хв (А4R)
* Лише односторонній режим.
1200 x 1200

Роздільна здатність друку (точок/дюйм)

Мови опису сторінок

Стандартна конфігурація: UFR II, PCL6

Додаткова конфігурація: Adobe® PostScript™3™

Підтримувані типи файлів: PDF, EPS, TIFF/JPEG і XPS

Прямий друк
Друк із мобільних пристроїв і хмари

AirPrint, Mopria, Universal Print від Microsoft, програма Canon PRINT та uniFLOW Online (додатково).
Низка програмних та МЕР-рішень дають змогу друкувати відповідно до ваших потреб: з мобільних пристроїв, пристроїв, підключених до Інтернету, а також із хмарних служб.
Щоб дізнатися більше, зверніться до торгового представника.

ОС, стандартний друк

Android / Windows® 10 / Windows® 11 / Chrome OS / macOS (11.2.2 або новіша версія) / iOS (15.2 або новіша версія) / iPadOS

Шрифти

PS: 136 Латинських

Шрифти PCL: 93 Латинські, 10 точкових і 2 для оптичного розпізнавання тексту, Andale Mono WT J/K/S/T¹ (японська, корейська, спрощена та традиційна китайська), шрифти для штрих-кодів²

¹ Потрібен додатковий комплект міжнародних шрифтів PCL A1

² Потрібен додатковий комплект для друку штрих-кодів D1

Функції друку

Захищений друк, захисний водяний знак, верхній і нижній колонтитули, макет сторінки, двосторонній друк, змішані формати й орієнтації паперу, перша й остання сторінки обкладинки, зменшення витрати тонера, друк плакатів, примусова затримка друку, дата друку, друк за розкладом, друк із використанням віртуального принтера

Операційна система

UFR II: Windows® 8.1 / 10 / 11 / Server2012 / Server2012 R2 / Server2016 / Server2019 / Server2022, Mac OS X (10.11 або новіша версія)
PCL: Windows® 8.1 / 10 / 11 / Server2012 / Server2012 R2 / Server2016 / Server2019 / Server2022
PS: Windows® 8.1 / 10 / 11 / Server2012 / Server2012 R2 / Server2016 / Server2019 / Server2022
Mac OS X (10.11 або новіша версія)
PPD: Windows® 8.1 / 10 / 11, Mac OS X (10.11 або новіша версія)
Станом на січень 2022 р.

ХАРАКТЕРИСТИКИ КОПІРА
Швидкість копіювання (Ч/Б)

iR-ADV DX 6870i
До 70 стор/хв (А4, А5*, А5R, А6R*), до 36 стор/хв (А3), до 42 стор/хв (А4R)
iR-ADV DX 6860i
До 60 стор/хв (А4, А5*, А5R, А6R*), до 32 стор/хв (А3), до 36 стор/хв (А4R)
iR-ADV DX 6855i
До 55 стор/хв (А4, А5*, А5R, А6R*), до 29 стор/хв (А3), до 36 стор/хв (А4R)
* Лише односторонній режим.

Час виведення першої копії

(А4; Ч/Б)

iR-ADV DX 6870i: прибл. 2,7 с або менше
iR-ADV DX 6860i: прибл. 2,9 с або менше
iR-ADV DX 6855i: прибл. 2,9 секунди або менше
600 x 600

Роздільна здатність копіювання (точок/дюйм)

Багаторазове копіювання

Насиченість копії

Збільшення

До 9999 копій

Автоматична або ручна (9 рівнів)

Змінне масштабування: 25–400 % (крок 1 %) Установлені масштаби: 25 %, 50 %, 70 %, 100 % (1:1) / 141 %, 200 %, 400 %

Попередньо задані коефіцієнти зменшення та збільшення за областю, двосторонній друк, налаштування насиченості, вибір типу оригіналу, режим переривання, книга на дві сторінки, двосторонній оригінал, побудова завдання, N на 1, додавання обкладинки, вставлення аркушів, оригінали різних форматів, нумерація сторінок, нумерація комплектів копій, різкість, видалення рамки, захисний водяний знак, дата друку, внутрішнє поле сторінки, друк і перевірка, негатив/позитив, повторення зображень, поєднання блоків завдань, дзеркалювання зображення, зберігання в поштової скриньці, накладання зображення, копіювання посвідчення, пропускання пустих сторінок, оригінал довільного формату, резервування копіювання, зразок копії

ХАРАКТЕРИСТИКИ СКАНЕРА

Тип

Однопрохідний двосторонній автоматичний подавач документів* [з двох сторін на дві сторони (автоматично)]

* Підтримується функція визначення подавання кількох аркушів.

До 200 аркушів

Місткість подавача документів (80 г/м²)

Сумісні оригінали та обмеження ваги

Скло експонування: аркуш, книга та об'ємні об'єкти

Щільність паперу для подавача:

Одностороннє сканування: від 38 до 220 г/м²

Двостороннє сканування: від 38 до 220 г/м²

* Допустима щільність для А6R або меншого розміру становить 50–220 г/м².

Розмір скла експонування: до 297,0 x 431,8 мм

Формат паперу для подавача документів:

А3, А4, А4R, А5, А5R, А6R, Б4, Б5, В5R, В6R

Нестандартний формат: від 70,0 x 139,7 мм до

304,8 x 431,8 мм

Одностороннє сканування: 135/135 (300 x 300 точок/дюйм, для надсилання), 80/80 (600 x 600 точок/дюйм, копіювання)

Двостороннє сканування: 270/270 (300 x 300 точок/дюйм, надсилання), 160/90 (600 x 600 точок/дюйм, копіювання)

Сканування для копіювання: 600 x 600

Сканування для надсилання: (з пристроєм) 600 x 600 (SMB/FTP/WebDAV/IFAX), (з комп'ютера) 600 x 600

Сканування до факсу: 600 x 600

Color Network ScanGear2. Для операційних систем, що підтримуються як TWAIN, так і WIA: Windows® 8.1 / 10 / 11 / Server2012 / Server2012 R2 / Server 2016 / Server 2019 / Server 2022

Станом на листопад 2021 р.

Сканування з пристрою, сканування з комп'ютера, сканування до скриньки, сканування в розширений простір, сканування до мережі, сканування на USB-накопичувач, сканування на мобільний пристрій, сканування до хмари (uniFLOW Online, Cloud Connector — додатково)

Характеристики сканування з комп'ютера

Спосіб сканування

ХАРАКТЕРИСТИКИ НАДСИЛАННЯ

Призначення

Стандарт: електронна пошта / інтернет-факс (SMTP*), SMB3.0, FTP, FTPS, WebDAV, поштова скринька

* Доступний метод аутентифікації OAuth 2.0 для Microsoft 365 та Google Workspace.

Опція: факсиміальна плата Super G3, IP-факс

LDAP (2000) / локальна (1600) / швидкий набір (200)

3 пристрою: до 600 x 600

3 комп'ютера: до 600 x 600

Файл: FTP (TCP/IP), SMB3.0 (TCP/IP), WebDAV

Електронна пошта/інтернет-факс: SMTP, POP3

Адресна книга

Роздільна здатність надсилаєння (точок/дюйм)

Протокол зв'язку

ТЕХНІЧНІ ХАРАКТЕРИСТИКИ

Серія imageRUNNER ADVANCE DX 6800

Формат файлу	TIFF, JPEG, PDF (компактний, доступний для пошуку, застосування політик, оптимізований для Інтернету, PDF A/1-b, трасування та згладжування, кодований, підпис пристроєм, підпис користувача), XPS (компактний, доступний для пошуку, підпис пристроєм, підпис користувача), Office Open XML (PowerPoint, Word)	Безпека пристрою	Захист даних SSD [шифрування даних SSD (FIPS 140-3), блокування SSD], стандартна ініціалізація SSD, ініціалізація (NIST 800-88 PURGE LEVEL), Trusted Platform Module (TPM 2.0), прихована функція журналу роботи, захист цілісності програмного забезпечення БФП, перевірка цілісності програмного забезпечення БФП (перевірка системи під час запуску, виявлення спроб проникнення під час виконання за допомогою Trellix Embedded Control), сертифікація на відповідність загальним критеріям HCD-PP
Універсальні функції надсилання	Вибір типу оригіналу, двосторонній оригінал, книга на дві сторінки, оригінали різних форматів, регулювання насиченості, різкість, коефіцієнт масштабування під час копіювання, видалення рамки, побудова завдання, відкладене надсилання, попередній перегляд, стовщення при виконанні завдання, ім'я файлу, тема/повідомлення, зворотна адреса, пріоритет електронної пошти, звіт про передавання, орієнтація оригінального вмісту, пропускання пустих сторінок	Керування пристроєм і аудиту	Пароль адміністратора, керування цифровими сертифікатами й ключами, журнал аудиту, взаємодія із системою зовнішнього аудиту безпеки (відомості про безпеку та керування подіями), ведення журналу зображень, налаштування політики безпеки
ХАРАКТЕРИСТИКИ ФАКСУ		ХАРАКТЕРИСТИКИ СЕРЕДОВИЩА	
Максимальна кількість ліній підключення	1	Умови експлуатації	Температура: від 10 до 30 °C Відносна вологість: від 20 до 80 % 220-240 В, 50/60 Гц, 6 А
Швидкість передавання даних через модем	Super G3: 33,6 Кбіт/с G3: 14,4 Кбіт/с	Джерело живлення	Максимальне: iR-ADV DX 6870i: прибл. 2000 Вт iR-ADV DX 6860i: прибл. 1800 Вт iR-ADV DX 6855i: прибл. 1800 Вт
Метод стискання	MH, MR, MMR, JBIG	Споживання електроенергії	Копіювання (разом із безперервним скануванням ДАПД): прибл. 858 Вт ¹ У режимі очікування: прибл. 50,7 Вт ¹ У режимі сну: прибл. 0,8 Вт ²
Роздільна здатність (точок/дюйм)	400 x 400 (ультрависока), 200 x 400 (надвисока), 200 x 200 (висока), 200 x 100 (звичайна)		¹ Номінальне значення: виміряне для одного блоку ² Режим сну з енергоспоживанням 0,8 Вт за певних обставин і значень параметрів буде недоступний.
Максимальний формат файлу для надсилання й отримання	Надсилання: A3, A4, A4R, A5 ¹ , A5R ¹ , B4, B5 ² , B5R ¹ Отримання: A3, B4, A4, A4R, A5R, B5, B5R	Рівень шуму (Ч/Б)	Типове споживання електроенергії (ТЕС): iR-ADV DX 6870i: 0,85 кВт/год iR-ADV DX 6860i: 0,71 кВт/год iR-ADV DX 6855i: 0,67 кВт/год [*] Відповідає вимогам Energy Star 3.0 (США)
Пам'ять факсу	До 30 000 сторінок (2000 завдань)		Звукова потужність (LWAd) У робочому режимі (1-сторонній): iR-ADV DX 6870i: 6,6 Б, Кв 0,3 Б* iR-ADV DX 6860i: 6,4 Б*, Кв 0,3 Б* iR-ADV DX 6855i: 6,4 Б*, Кв 0,3 Б* [*] Номінальне значення: виміряне лише для одного блоку відповідно до ISO 7779, опис наведено в ISO 9296 (2017)
Швидкий набір	Макс. 200		Звуковий тиск (LwApt) З позиції спостереження: У робочому режимі (1-сторонній): 52 дБ* (iR-ADV DX 6870i), 51 дБ* (iR-ADV DX 6860i), 50 дБ* (iR-ADV DX 6855i) У режимі очікування: 25 дБ* [*] Номінальне значення: виміряне лише для одного блоку відповідно до ISO 7779, опис наведено в ISO 9296 (2017)
Груповий набір/адресати	Макс. 199 номерів	Стандарти	Blue Angel
Послідовна розсилка	Макс. 256 адресатів	ВИТРАТНІ МАТЕРІАЛИ	
Резервне копіювання пам'яті	Так	Картриджі з тонером	Тонер C-EXV 61 Toner BK
Функції факсу	Ім'я відправника (ТТІ), вибір телефонної лінії (під час надсилання факсу), пряме надсилання, відкладене надсилання, попередній перегляд, оповіщення про виконання завдання, звіт про передавання, надсилання з перериваннями, послідовна розсилка, надсилання пароля/субадреси, конфіденційна поштова скринька, журнал «2-в-1»	Тонер (орієнтовний ресурс у разі покриття 6 %)	Тонер C-EXV 61 Toner BK: 71 500 сторінок
ХАРАКТЕРИСТИКИ ОПЕРАЦІЙ ЗБЕРІГАННЯ		ПРОГРАМНЕ ЗАБЕЗПЕЧЕННЯ ТА КЕРУВАННЯ ПРИНТЕРОМ	
Поштова скринька (підтримувана кількість)	100 поштових скриньок 1 скринька отримання в пам'ять 50 скриньок конфіденційних факсів Зберігання до 30 000 сторінок (2000 завдань)	Відстеження та звітування	Universal Login Manager (ULM) [*] Для отримання додаткової інформації див. uniFLOW Online
Розширений простір	Протокол зв'язку: SMB або WebDAV Підтримка ПК: Windows® 8.1/10 Одностороннє підключення (макс.): SMB — 64, WebDAV — 3	Інструменти дистанційного керування	iWEMC eMaintenance Content Delivery System Network ScanGear
Доступне вільне місце на диску в розширеному просторі	Стандарт: 16 ГБ (з опцією: макс. 480 ГБ)	ПЗ для сканування	Canon Driver Configuration Tool
Функції розширеного простору	Автентифікація під час входу в розширений простір, функція сортування, друк PDF-файлу з паролем, сумісність з imageWARE Secure Audit Manager, пошук, попередній перегляд файлів, керування автентифікацією, публікація, надсилання URI-адрес, резервне копіювання/відновлення	Засоби оптимізації	MEAP (багатофункціональна платформа вбудованих програм)
ХАРАКТЕРИСТИКИ БЕЗПЕКИ		Платформа	Kofax PowerPDF Advanced (опція)
Керування доступом та автентифікацією	Автентифікація користувача (вхід за фотографією, вхід за фотографією та PIN-кодом, вхід за картою*), вхід з іменем користувача й паролем, вхід на рівень функцій, вхід через мобільний пристрій), автентифікація за кодом відділу (вхід за кодом відділу та PIN-кодом, вхід на рівень функцій), uniFLOW Online** (вхід за PIN-кодом, вхід за фотографією, вхід за фотографією та PIN-кодом, вхід за картою, вхід за картою та PIN-кодом, вхід з іменем користувача й паролем, вхід за кодом відділу та PIN-кодом, вхід на рівень функцій), система керування доступом (контроль доступу), Cloud Connector** (вхід за PIN-кодом), код Microsoft Entra (вхід за PIN-кодом, вхід за картою), двофакторна автентифікація в LUI/RUI [*] Зчитувачі карток є опціональними, див. апаратні аксесуари. ^{**} Потрібна підписка.	Публікація документів	
Безпека документів	Безпека друку (захисний друк, кодований захищений друк, примусова затримка друку, захищений друк uniFLOW [™]), безпека даних отримання (автоматична переадресація отриманих документів до конфіденційної скриньки факсу), безпека сканування (зашифрований PDF, PDF/XPS з підписом пристроєм, PDF/XPS з підписом користувача, інтеграція з Adobe LiveCycle® Rights Management ES2.5), безпека BOX (захист поштової скриньки паролем, керування доступом до розширеного простору Advanced Box), безпека даних надсилання (налаштування запиту пароля для кожного передавання, обмежена функція надсилання електронної пошти/файлів, підтвердження номера факсу, дозвіл/обмеження передавання драйверів факсу, дозвіл/обмеження надсилання з історії, підтримка S/MIME), відстеження документів (захисний водяний знак) [*] Потрібна uniFLOW Online/uniFLOW	ВАРІАНТИ ПОДАВАННЯ ПАПЕРУ	Кількість паперу: 2 лотки на 550 аркушів (80 г/м ²) Тип паперу : тонкий, звичайний, відновлений, кольоровий, товстий, канцелярський, прозорий, з перфорацією, друкований бланк Формат паперу: A3, A4, A4R, A5, A5R, A6R, B4, B5, B5R Нестандартний формат: від 98,0 x 148,0 мм до 304,8 x 457,2 мм Щільність паперу: 52-256 г/м ² Габаритні розміри (Ш x Г x В): 620 x 660 x 251 мм (змонтований на основному пристрої) Вага: прибл. 22 кг
Безпека мережі	TLS 1.3, IPsec, автентифікація IEEE802.1X, SNMP 3.0, функціональність брандауера (фільтрація IP-/MAC-адреси), підтримка WPA3 (Wi-Fi), підтримка подвійної мережі (дротова/бездротова локальна мережа, дротова/дротова локальна мережа), вимкнення функцій, що не використовуються (увімкнення/вимкнення протоколів/програм, увімкнення/вимкнення інтерфейсу віддаленого користувача, увімкнення/вимкнення USB-інтерфейсу), розділення факсів G3 від локальної мережі, розділення USB-порту від локальної мережі, заборона на виконання файлів, що зберігаються в Advanced Box у БФП, сканування та надсилання — пошук вірусів у вхідних електронних листах	Блок подавання з касет великої місткості C1	Кількість паперу: 2450 аркушів (80 г/м ²) Тип паперу: тонкий, звичайний, відновлений, кольоровий, товстий, з перфорацією, друкований бланк Формат паперу: A4, B5 Щільність паперу: 52-256 г/м ² Габаритні розміри (Ш x Г x В): 344 x 630 x 440 мм (змонтований на основному пристрої) Вага: прибл. 31 кг
		Стьїка для паперу F1	Ресурс паперу: 2700 аркушів (80 г/м ²) Тип паперу: тонкий, звичайний, кольоровий, відновлений, товстий, з перфорацією Формат паперу: A4, B5 Щільність паперу: 52-256 г/м ² Габаритні розміри (Ш x Г x В): 344 x 630 x 440 мм (змонтований на основному пристрої) Вага: прибл. 31 кг
		ПАРАМЕТРИ ВИВЕДЕННЯ*	[*] Кількість паперу (місткість лотка) залежить від типу й розміру аркушів.

ТЕХНІЧНІ ХАРАКТЕРИСТИКИ

Серія imageRUNNER ADVANCE DX 6800

Комплект першого копіювального лотка A1

Ємність (з папером 80 г/м²):
A4, A5, A5R, A6R, B5 — 250 аркушів
SRA3, A3, A4R, B4, B5R — 100 аркушів
Щільність паперу: 52-300 г/м²
Габаритні розміри (Ш x Г x В): 454 x 493 x 114 мм
Вага: 1,2 кг

Внутрішній двосторонній лоток M1

Місткість лотка (з папером щільністю 80 г/м²)
Нижній лоток: A4, A5, A5R, A6R, B5 — 100 аркушів
SRA3, A3, A4R, B4, B5R — 50 аркушів
Верхній лоток (комплект першого копіювального лотка A1):
A4, A5, A5R, A6R, B5 — 250 аркушів
SRA3, A3, A4R, B4, B5R — 100 аркушів
Щільність паперу: 52-300 г/м²
Габаритні розміри (Ш x Г x В): 428 x 405 x 88 мм
Вага: прибл. 0,7 кг

Комплект третього копіювального лотка A1

Ємність (з папером 80 г/м²):
A4, A5R, B5 — 100 аркушів
A3, A4R, B4, B5R — 75 аркушів
Габаритні розміри (Ш x Г x В): 442 x 373 x 176 мм
(змонтований на основному пристрої, з висунутим подовжувачем лотка)
Вага: 0,5 кг

Внутрішній фінішер L1 (не підтримується для IR-ADV DX 6870)

Ємність лотка (з папером 80 г/м²)
Верхній лоток: SRA3, A3, A4, A4R, A5, A5R, A6R, B4, B5, B5R — прибл. 45 аркушів
Нижній лоток: A4, A5, A5R, B5 — прибл. 500 аркушів,
SRA3, A3, A4R, B4, B5R — 250 аркушів,
A6R — 30 аркушів,
конверт — 10 аркушів
Щільність паперу: 52-300 г/м²
Місце скріплення: кутове, подвійне
Максимальна кількість скріплюваних аркушів:
(папір від 52 до 90 г/м²)
A4, B5 — 50 аркушів
A4R — 40 аркушів
A3, B4 — 30 аркушів
Еко-степлер:
A3, A4, B4, B5 — 10 аркушів (52-64 г/м²)
8 аркушів (65-81,4 г/м²)
6 аркушів (82-105 г/м²)
Скріплення за запитом: 40 аркушів (80 г/м²)
Габаритні розміри (Ш x Г x В): 743 x 525 x 225 мм
(змонтований на основному пристрої, з висунутим подовжувачем лотка)
Вага: прибл. 9,1 кг

Скріплювальний фінішер AB2

(Потрібен пристрій буферного проходження P2)
Ємність лотка (з папером 80 г/м²):
Верхній лоток: A4, A5, A5R, A6R, B5 — прибл. 250 аркушів,
SRA3, A3, A4R, B4, B5R — 125 аркушів
Нижній лоток: A4, A5, A5R, B5 — 3000 аркушів
SRA3, A3, A4R, B4, B5R — 1500 аркушів
A6R — 250 аркушів
Конверти: Monarch — 30 аркушів,
COM10 No.10, DL, ISO-C5 — 100 аркушів
Щільність паперу:
Верхній лоток від 52 до 256 г/м²,
Нижній лоток від 52 до 300 г/м²
Місце скріплення: кутове, подвійне
Місткість скріплення: (52-90 г/м²)
A4, B5 — 50 аркушів
A4R — 40 аркушів
A3, B4 — 30 аркушів
Екоскріплення:
A3, A4 — 10 аркушів (52-64 г/м²),
8 аркушів (65-81,4 г/м²),
6 аркушів (82-105 г/м²)
Скріплення за запитом — 50 аркушів (52-90 г/м²)
Габаритні розміри (Ш x Г x В): 637 x 623 x 1142 мм
(з висунутим подовжувачем лотка)
Вага: прибл. 31 кг

Фінішер для згортання паперу / брошування A1

(Потрібен пристрій буферного проходження P2)
(Включає наведені вище базові технічні характеристики степлера AB2.)
Формат паперу для прошивного брошування: A3, A4R, B4
Максимальна кількість аркушів, скріплюваних методом прошивного брошування: 20 аркушів x 10 комплектів (52-81,4 г/м²) (разом з 1 титульним аркушем щільністю 52-256 г/м²)
Місткість V-фальцювання: до 3 аркушів (52-105 г/м²)
Місткість C-фальцювання: до 5 аркушів (52-128 г/м²)
Габаритні розміри (Ш x Г x В): 637 x 623 x 1142 мм
(з висунутим подовжувачем лотка)
Вага: прибл. 57 кг

Блок згортання паперу L1

(Потрібен пристрій буферного проходження P2 та зовнішній фінішер)
Формат паперу: A3, A4, B4
Місткість Z-фальцювання: 1 аркуш (52-105 г/м²)
Габаритні розміри (Ш x Г x В): 201 x 579 x 896 мм
Вага: прибл. 12 кг

Внутрішній блок перфоратора на 2/4 отвори D1 (не підтримується для IR-ADV DX 6870)

(Потрібен внутрішній фінішер L1)
Два або чотири отвори
Допустима щільність паперу для перфорації: 52-300 г/м²
Допустимі формати паперу для перфорації:
Два отвори: A3, A4, A4R, A5, B4, B5, B5R
Чотири отвори: A3, A4

Внутрішній блок перфоратора на 4 отвори D1 (не підтримується для IR-ADV DX 6870)

(Потрібен внутрішній фінішер L1)
Чотири отвори
Допустима щільність паперу для перфорації: 52-300 г/м²
Допустимий формат паперу для перфорації:
Чотири отвори: A3, A4, A4R, A5, B4, B5, B5R

Блок перфоратора на 2/4 отвори A1

(Потребує наявності скріплювального фінішера AB2 або фінішера для згортання паперу / брошування A1)
Два чи чотири отвори
Допустима щільність паперу для перфорації: 52-300 г/м²
Допустимий формат паперу для перфорації:
Два отвори: A3, A4, A4R, A5, B4, B5, B5R
Чотири отвори: A3, A4

Блок перфоратора на 4 отвори A1

(Потребує наявності скріплювального фінішера AB2 або фінішера для згортання паперу / брошування A1)
Чотири отвори
Допустима щільність паперу для перфорації: 52-300 г/м²
Допустимі формати паперу для перфорації:
Чотири отвори: A3, A4, A4R, A5, B4, B5, B5R

АПАРАТНІ АКСЕСУАРИ

Пристрої для зчитування карт

Доступні різні пристрої для зчитування карт, як-от MiCard Plus. По додатковій інформації звертайтеся до представництва Canon.

Пристрій для зчитування карт для копіювання F1
Коробка для пристрою зчитування смарт-карт для цифрової клавіатури A1

Інше

Кришка принтера M2
Пристрій для подачі паперу F1
Пристрій буферного проходження P2
Допоміжний лоток B1
Числова клавіатура A2
Степлер для миттєвого зшивання аркушів B1 (опція)

ОПЦІЇ БЕЗПЕКИ

Безпека даних

250 ГБ SSD-A1 (використання з комплектом для дзеркалювання жорсткого диска A1)
SSD-A11 TB
Комплект для дзеркалювання жорсткого диска A1

ДОДАТКОВЕ ОБЛАДНАННЯ ДЛЯ СИСТЕМИ ТА КОНТРОЛЕРІВ

Аксесуари для друку

Набір міжнародних шрифтів PCL A1
Комплект підтримки мови принтера PS BC1

Друк штрих-кодів

Комплект для друку штрих-кодів D1

Системні аксесуари

Комплект інтерфейсу керування копіюванням A1
Комплект послідовного інтерфейсу K3
Комплект для підключення A3 через Bluetooth LE

Аксесуари для факсів

Факсимільна плата Super G3 AX1
Комплект для віддаленого передавання факсом A1
Комплект розширення можливостей IP-факсу B1

ІНШІ ОПЦІЇ

Аксесуари для зручності

Ручка доступу до АПД A1
Комплект посібника з голосовим супроводом G1
Комплект для голосового керування D1

Витратні матеріали

Степлер P1 (2 x 5000 шт.)
Картридж степлера Y1 (2 x 2000 шт.)
* Тільки для брошурувального фінішера.

Захист пристрою

Антимікробна плівка*. Аркуші різного розміру, які можна наносити на пристрій у найбільш часто використовуваних місцях.

* Рекомендується звернутися до сервісного інженера

Програмне забезпечення та рішення



Сертифікати та сумісність



Компанія Canon Inc.
canon.com

Canon Europe
canon-europe.com

Ukrainian edition

© Canon Europa N.V., 2024.