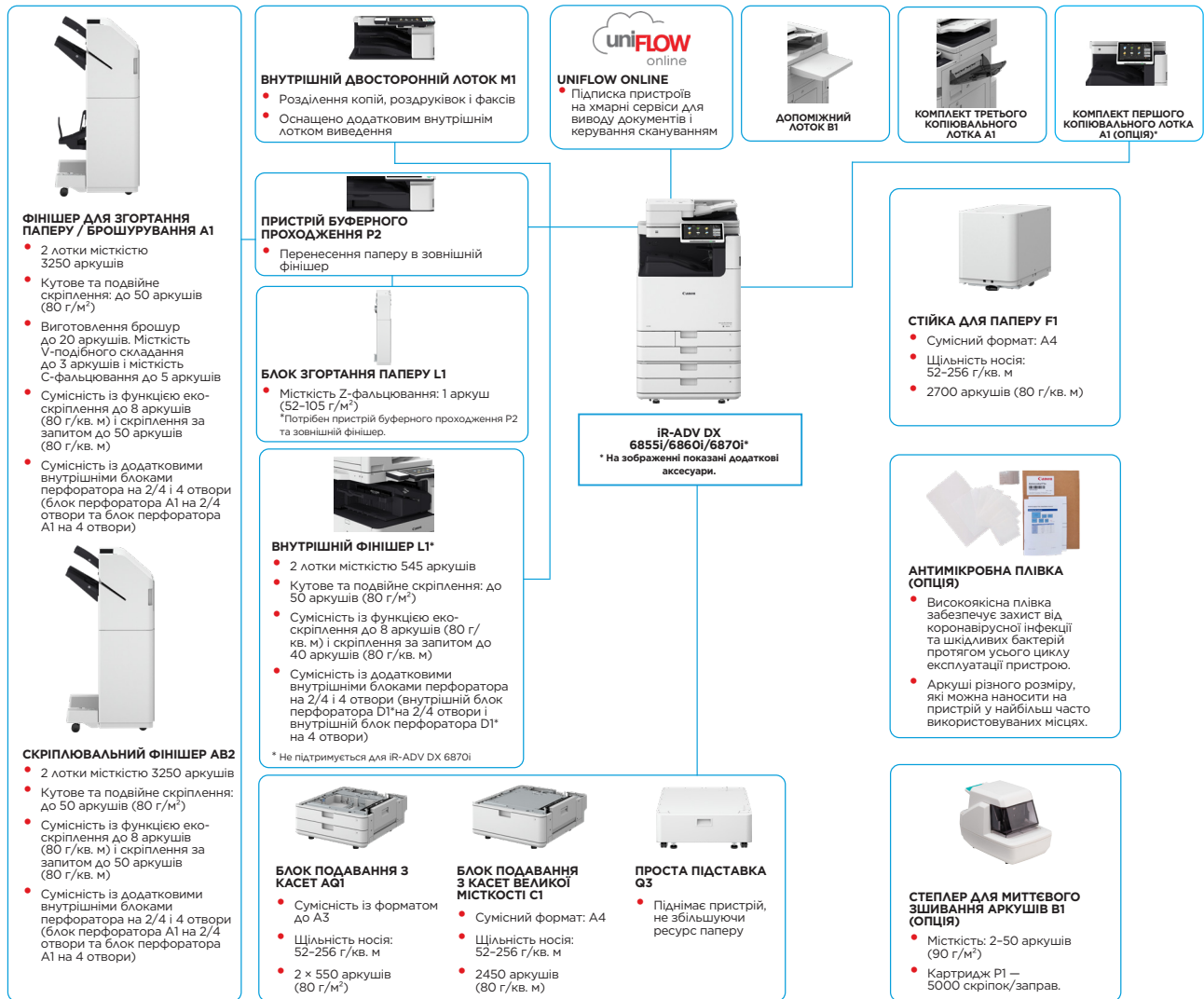


# Серія imageRUNNER ADVANCE DX 6800

## ЗАХИЩЕНІ ТА ЕКОЛОГІЧНО БЕЗПЕЧНІ МОНОХРОМНІ БАГАТОФУНКЦІОНАЛЬНІ ПРИСТРОЇ ФОРМАТУ А3 З ІНТЕГРОВАНИМ ХМАРНИМ ПРОГРАМНИМ ЗАБЕЗПЕЧЕННЯМ ДЛЯ ПРИСКОРЕННЯ ДРУКУ ТА ОЦИФРОВУВАННЯ ДОКУМЕНТІВ ОСНОВНІ ВАРІАНТИ КОНФІГУРАЦІЇ



Зображення конфігурацій наведені лише для наочності. Щоб переглянути повний список додаткових компонентів і перевірити їхню взаємну сумісність, скористайтеся [онлайн-засобом вибору продукту](#).

Централізована платформа вбудованого програмного забезпечення (UFP) dbae про встановлення оновлень і функцій захисту для покращення ефективності роботи користувачів усієї лінійки пристроїв iR ADVANCE DX.

\* Для забезпечення сталості та економії матеріалів, використовуваних для виробництва пластмас, комплект лотка для першої копії A1 є опціональним.

**Canon**

# ТЕХНІЧНІ ХАРАКТЕРИСТИКИ

# Серія imageRUNNER ADVANCE DX 6800

<b>ГОЛОВНИЙ БЛОК</b>		<b>Шрифти</b>	PS: 136 латинських Шрифти PCL: 93 латинських, 10 точкових і 2 шрифти для оптичного розпізнавання тексту, Andale Mono WT J/K/S/T* (японська, корейська, спрощена і традиційна китайська), шрифти для штрих-кодів**
<b>Тип апарата</b>	Монохромний лазерний багатofункціональний пристрій формату А3		** Потрібен додатковий комплект міжнародних шрифтів PCL A1 ** Потрібен додатковий комплект для друку штрих-кодів D1
<b>Основні функції</b>	Друк, копіювання, сканування, надсилання, зберігання і факс (опція)	<b>Функції друку</b>	Захищений друк, захисний водяний знак, верхній і нижній колонтитули, макет сторінки, двосторонній друк, змішані формати і орієнтації паперу, перша й остання сторінки обкладинки, зменшення витрати тонера, друк плакатів, примусова затримка друку, дата друку, друк за розкладом, друк з використанням віртуального принтера
<b>Процесор</b>	Процесор Dual Core із тактовою частотою 1,8 ГГц	<b>Операційна система</b>	UFR II: Windows® 8.1/10/11 / Server2012 / Server2012 R2 / Server2016 / Server2019 / Server2022, Mac OS X (10.11 або новіша версія) PCL: Windows® 8.1/10/11 / Server2012 / Server2012 R2 / Server2016 / Server2019 / Server2022 PS: Windows® 8.1/10/11 / Server2012 / Server2012 R2 / Server2016 / Server2019 / Server2022, Mac OS X (10.11 або новіша версія) PPD: Windows® 8.1 / 10 / 11, Mac OS X (10.11 або новіша версія)
<b>Панель керування</b>	10,1-дюймово кольорова сенсорна РК-панель TFT WSVGA		Станом на січень 2022 р.
<b>Пам'ять</b>	Стандартна конфігурація: 5 Гб оперативної пам'яті Основний процесор: 2 Гб Процесор обробки зображень: 2 Гб + 1 Гб (для обробки зображень)	<b>ХАРАКТЕРИСТИКИ КОПІРА</b>	
<b>Зберігання</b>	Стандарт: (SSD) 256 Гб. Додатково: (SSD) 1 Тб.	<b>Швидкість копіювання (Ч/Б)</b>	iR-ADV DX 6870i До 70 стор/хв (A4, A5*, A5R, A6R*), до 36 стор/хв (A3), до 42 стор/хв (A4R). iR-ADV DX 6860i До 60 стор/хв (A4, A5*, A5R, A6R*), до 32 стор/хв (A3), до 36 стор/хв (A4R). iR-ADV DX 6855i До 55 стор/хв (A4, A5*, A5R, A6R*), до 29 стор/хв (A3), до 36 стор/хв (A4R). * Тільки односторонній.
<b>Інтерфейс підключення</b>	МЕРЕЖА Стандартна конфігурація: 1000Base-T/100Base-TX/10Base-T, бездротова локальна мережа (IEEE 802.11 b/g/n). Додатково: Bluetooth із низьким енергоспоживанням ІНШЕ Стандарт: USB 2.0 (головний комп'ютер) — 1, USB 3.0 (головний комп'ютер) — 1, USB 2.0 (пристрій) — 1. Опція: послідовний інтерфейс, інтерфейс для контролю копіювання	<b>Час виведення першої копії (А4; Ч/Б)</b>	iR-ADV DX 6870i: прибл. 2,7 секунди або менше iR-ADV DX 6860i: прибл. 2,9 секунди або менше iR-ADV DX 6855i: прибл. 2,9 секунди або менше
<b>Швидкість подачі паперу (А4, 80 г/м²)</b>	Стандартний ресурс: 1200 аркушів Багатоцільовий лоток на 100 аркушів — 1 Касети на 550 аркушів — 2 Максимальний ресурс: 6350 аркушів (з блоком подавання з касет високої місткості С1 та стійкою для паперу F1)	<b>Роздільна здатність копіювання (точок/дюйм)</b>	600 x 600
<b>Місткість вивідного лотка (А4, 80 г/м²)</b>	Максимальна місткість: 3450 аркушів (зі скріплювальним фінішером АВ2 або фінішером для згортання паперу / брошування А1 і комплектом третього копіювального лотка А1)	<b>Багаторазове копіювання</b>	До 9999 копій
<b>Варіанти кінцевої обробки</b>	Компонування, групування, зсув, скріплення, прошивне брошування, перфорація, еко-скріплення, скріплення за запитом, V-подібне складання, С-фальцювання, Z-фальцювання * Можливості фінішної обробки залежать від підключених опцій.	<b>Насиченість копії</b>	Автоматична або ручна (9 рівнів)
<b>Підтримувані типи носіїв</b>	Багатоцільовий лоток: Тонкий, звичайний, відновлений, кольоровий, товстий, крейдований, картка, канцелярський, прозорий, етикетки, з перфорацією, друкований бланк, з виступами, конверт Касета для паперу (верхня/нижня). Тонкий, звичайний, відновлений, кольоровий, товстий, канцелярський, прозорий, з перфорацією, друкований бланк, конверт* * Потрібно встановити приладдя (стандартне) для конвертів.	<b>Збільшення</b>	Змінне масштабування: 25–400 % (крок 1%) Встановлені масштаби: 25 %, 50 %, 70 %, 100 % (1:1) / 141 %, 200 %, 400 %
<b>Підтримувані формати носіїв</b>	Багатоцільовий лоток: Стандартний формат: SRA3, A3, A4, A4R, A5, A5R, A6R, B4, B5, B5R Нестандартний формат: від 98,0 x 139,7 мм до 320,0 x 457,2 мм Довільний формат: від 98,0 x 139,7 мм до 320,0 x 457,2 мм Конверти: COM 10 № 10, Monarch, DL, ISO-C5 Нестандартний конверт: від 98,0 x 90,0 мм до 320,0 x 457,2 мм Верхня касета: Стандартний формат: A4, A5, A5R, A6R, B5 Нестандартний формат: від 98,0 x 148,0 мм до 297,0 x 215,9 мм Конверти: COM10 (№ 10), Monarch, DL, ISO-C5 Нижня касета: Стандартний формат: A3, A4, A4R, A5, A5R, A6R, B4, B5, B5R Нестандартний формат: від 98,0 x 148,0 мм до 304,8 x 457,2 мм Конверти: COM10 (№ 10), Monarch, DL, ISO-C5	<b>Функції копіювання</b>	Попередньо задані коефіцієнти зменшення та збільшення за області двосторонній друк, налаштування насиченості, вибір тилу оригіналу, режим перевіряння, книга на дві сторінки, двосторонній оригінал, побудова завдання, N на 1, додавання обкладинки, вставлення аркушів, оригінали різних форматів, нумерація сторінок, нумерація комплексів копій, різкість, видалення рамки, захисний водяний знак, дата друку, внутрішнє поле сторінки, друк і перевірка, негатив/позитив, повторення зображень, подання блоків завдань, дзеркалювання зображення, зберігання в поштової скриньці, накладання зображення, копіювання посвідчення, пропускання пустих сторінок, оригінал довільного формату, резервування копіювання, зразок копії
<b>Підтримувана щільність носіїв</b>	Багатоцільовий лоток: 52–300 г/м² Касети для паперу (верхня/нижня): від 52 до 256 г/м² Двосторонній друк: від 52 до 256 г/кв. м	<b>ХАРАКТЕРИСТИКИ СКАНЕРА</b>	
<b>Тривалість програвання</b>	Режим швидкого запуску: 4 с або менше* * Час від увімкнення пристрою до появи піктограми копіювання на сенсорній панелі керування й готовності пристрою до роботи зі сплячого режиму: 7 секунд або менше (iR-ADV DX 6870i) 6 секунд або менше (iR-ADV DX 6860i/iR-ADV DX 6855i) Після увімкнення: 6 с або менше* * Час від увімкнення пристрою до початку копіювання (без резервування завдань для друку).	<b>Тип</b>	Однопрохідний двосторонній автоматичний подавач документів* [з двох сторін на дві сторони (автоматично)] * Підтримується функція визначення подавання кількох аркушів.
<b>Габаритні розміри (Ш x Г x В)</b>	620 x 722 x 937 мм	<b>Місткість подавача документів (80 г/м²)</b>	До 200 аркушів
<b>Простір для встановлення (Ш x Г)</b>	Базова комплектація: 1138 x 1162 мм (з відкритою правою кришкою, висунутим багатоцільовим лотком + відкритими касетними блоками). Повна комплектація: 1866 x 1162 мм (скріплювальний фінішер АВ2 / фінішер для згортання паперу / брошування А1 із висунутим подавачем лотка + з блоком деки для паперу F1 + з відкритими касетними блоками).	<b>Сумісні оригінали та обмеження ваги</b>	Сямо експонування: аркуш, книга та об'єми об'єкти Щільність паперу для подавача: Одностороннє сканування: від 38 до 220 г/м² Двостороннє сканування: від 38 до 220 г/м² * Допустима щільність для А6R або меншого розміру становить 50–220 г/кв. м.
<b>Вага*</b>	iR-ADV DX 6870i: прибл. 93 кг iR-ADV DX 6860i: прибл. 91 кг iR-ADV DX 6855i: прибл. 91 кг	<b>Підтримувані формати носіїв</b>	Розмір скла для сканування: до 297,0 x 431,8 мм Формат паперу в подавачі документів: A3, A4, A4R, A5, A5R, A6R, B4, B5, B5R, B6R Нестандартний формат: від 70,0 x 139,7 мм до 304,8 x 431,8 мм
<b>* Зі звичайним тонером.</b>		<b>Швидкість сканування (зобр/хв: чорно-біле/кольорове; А4)</b>	Одностороннє сканування: 135/135 (300 x 300 точок/дюйм, для надсилання), 80/80 (600 x 600 точок/дюйм, копіювання) Двостороннє сканування: 270/270 (300 x 300 точок/дюйм, надсилання), 160/90 (600 x 600 точок/дюйм, копіювання)
<b>ХАРАКТЕРИСТИКИ ДРУКУ</b>		<b>Роздільна здатність сканування (точок/дюйм)</b>	Сканування копії: 600 x 600 Сканування для надсилання: (з пристрою) 600 x 600 (SMB/FTP/ WebDAV/IFAX), (з комп'ютера) 600 x 600 Сканування до факсу: 600 x 600
<b>Швидкість друку (ЧБ)</b>	iR-ADV DX 6870i До 70 стор/хв (A4, A5*, A5R, A6R*), до 36 стор/хв (A3), до 42 стор/хв (A4R). iR-ADV DX 6860i До 60 стор/хв (A4, A5*, A5R, A6R*), до 32 стор/хв (A3), до 36 стор/хв (A4R). iR-ADV DX 6855i До 55 стор/хв (A4, A5*, A5R, A6R*), до 29 стор/хв (A3), до 36 стор/хв (A4R). * Тільки односторонній.	<b>Характеристики сканування з комп'ютера</b>	Color Network ScanGear2. Для TWAIN і WIA Підтримувані ОС: Windows® 8.1/10/11 / Server2012 / Server2012 R2 / Server 2016 / Server 2019 / Server 2022 Станом на листопад, 2021 р.
<b>Роздільна здатність друку (точок/дюйм)</b>	1200 x 1200	<b>Спосіб сканування</b>	Сканування з пристрою, сканування з комп'ютера, сканування до скриньки, сканування у розширений простір, сканування до мережі, сканування на USB-накопичувач, сканування на мобільний пристрій, сканування до хмари (uniFLOW Online — опція)
<b>Мови опису сторінок</b>	Стандарт: UFR II, PCL6 Додатково: Adobe® PostScript®3™	<b>ХАРАКТЕРИСТИКИ НАДСИЛАННЯ</b>	
<b>Прямий друк</b>	Підтримувані типи файлів: PDF, EPS, TIFF/JPEG і XPS	<b>Призначення</b>	Стандарт: електронна пошта/інтернет-факс (SMTP), SMB3.0, FTP, FTPS, WebDAV, поштова скринька, Опція: фотоальбомна плата Super G3, IP-факс
<b>Друк із мобільних пристроїв і хмари</b>	AirPrint, Mopria, Universal Print by Microsoft, Canon PRINT Business App та uniFLOW Online (опція) Низка ПЗ та MEAP-рішень дають змогу виконувати друк відповідно до ваших потреб: з мобільних пристроїв, пристроїв, підключення до Інтернету, а також із хмарних служб. По докладнішу інформацію зверніться до торгового представника.	<b>Адресна книга</b>	LDAP (2000)/локальна (1600)/швидкий набір (200)
<b>ОС, стандартний друк</b>	Android / Windows® 10 / Windows® 11 / Chrome OS / macOS (11.2.2 або новіша версія) / iOS (15.2 або новіша версія) / iPadOS	<b>Роздільна здатність надсилання (точок/дюйм)</b>	З пристрою: до 600 x 600 З комп'ютера: до 600 x 600
		<b>Протокол зв'язку</b>	Файл: FTP (TCP/IP), SMB3.0 (TCP/IP), WebDAV Електронна пошта/інтернет-факс: SMTP, POP3
		<b>Формат файлу</b>	TIFF, JPEG, PDF (компактний, доступний для пошуку, застосування політик, оптимізований для Інтернету, PDF A/1-b, трасування та згладжування, кодований, підпис пристрою, підпис користувача), XPS (компактний, доступний для пошуку, підпис пристрою, підпис користувача), Office Open XML (PowerPoint, Word)

# ТЕХНІЧНІ ХАРАКТЕРИСТИКИ

# Серія imageRUNNER ADVANCE DX 6800

<b>Універсальні функції надсилання</b>	Вибір типу оригіналу, двосторонній оригінал, книга на дві сторінки, оригінали різних форматів, регулювання насиченості, різкість, коефіцієнт масштабування під час копіювання, видалення рамки, побудова завдання, відкладене надсилання, попередній перегляд, сповіщення про виконання завдання, ім'я файлу, тема/повідомлення, зворотна адреса, пріоритет електронної пошти, звіт про передавання, орієнтація оригінального вмісту, пропускання пустих сторінок	<b>ХАРАКТЕРИСТИКИ СЕРЕДОВИЩА</b>	Температура: від 10 до 30 °C Відносна вологість: від 20 до 80 % 220–240 В, 50/60 Гц, 6 А
<b>ХАРАКТЕРИСТИКИ ФАКСУ</b>		<b>Умови експлуатації</b>	Максимальне: iR-ADV DX 6870i: прибл. 2,000 Вт iR-ADV DX 6860i: прибл. 1800 Вт iR-ADV DX 6855i: прибл. 1800 Вт Копіювання (разом із безперервним скануванням ДАПД): прибл. 858 Вт <sup>1</sup> У режимі очікування: прибл. 50,7 Вт <sup>1</sup> Режим сну: прибл. 0,8 Вт <sup>2</sup>
<b>Максимальна кількість ліній підключення</b>	1	<b>Джерело живлення</b>	<sup>1</sup> Номінальне значення: виміряне для одного блока <sup>2</sup> Режим сну з енергоспоживанням 0,8 Вт за певних обставин і значень параметрів буде недоступний.
<b>Швидкість передавання даних через модем</b>	Super G3: 33,6 Кбіт/с G3: 14,4 Кбіт/с	<b>Споживання електроенергії</b>	Типове споживання електроенергії (ТЕС): iR-ADV DX 6870i: 0,85 кВт-год iR-ADV DX 6860i: 0,71 кВт-год iR-ADV DX 6855i: 0,67 кВт-год
<b>Метод стиснення</b>	MH, MR, MMR, JBIG		* Відповідає вимогам Energy Star 3.0 (США)
<b>Роздільна здатність (точок/дюйм)</b>	400 x 400 (ультраточна), 200 x 400 (надточна), 200 x 200 (точна), 200 x 100 (стандартна)		<b>Звукова потужність (LwAd)</b> У робочому режимі (1-сторонній) iR-ADV DX 6870i: 6,6 Б, Кв 0,3 Б* iR-ADV DX 6860i: 6,4 Б*, Кв 0,3 Б* iR-ADV DX 6855i: 6,4 Б*, Кв 0,3 Б*
<b>Максимальний формат файлу для надсилання й отримання</b>	Надсилання: A3, A4, A4R, A5 <sup>1</sup> , A5R <sup>1</sup> , B4, B5 <sup>2</sup> , B5R <sup>1</sup> Отримання: A3, B4, A4, A4R, A5R, B5, B5R		* Номінальне значення: виміряне лише для одного блока відповідно до ISO 7779, опис наведено в ISO 9296 (2017 р.)
	<sup>1</sup> Надсилається як A4 <sup>2</sup> Надсилається як B4 короткий	<b>Рівень шуму (Ч/Б)</b>	<b>Звуковий тиск (LpAм)</b> 3 позиції спостереження У робочому режимі (1-сторонній): 52 дБ* (iR-ADV DX 6870i), 51 дБ* (iR-ADV DX 6860i), 50 дБ* (iR-ADV DX 6855i) У режимі очікування: 25 дБ*
<b>Пам'ять факсу</b>	До 30 000 сторінок (2000 завдань)		* Номінальне значення: виміряне лише для одного блока відповідно до ISO 7779, опис наведено в ISO 9296 (2017 р.)
<b>Швидкий набір</b>	Макс. 200		Blue Angel
<b>Груповий набір/адресати</b>	Макс. 199 номерів		
<b>Послідовна розсилка</b>	Макс. 256 адресатів		
<b>Резервне копіювання пам'яті</b>	Так		
<b>Функції факсу</b>	Ім'я відправника (ТТІ), вибір телефонної лінії (під час надсилання факсу), пряме надсилання, відкладене надсилання, попередній перегляд, оповіщення про виконання завдання, звіт про передавання, надсилання з перериванням, послідовна розсилка, надсилання пароля/субадреси, конфіденційна поштова скринька, журнал «2-в-1»	<b>Стандарти</b>	
		<b>ВИТРАТНІ МАТЕРІАЛИ</b>	
<b>ХАРАКТЕРИСТИКИ ОПЕРАЦІЙ ЗБЕРІГАННЯ</b>		<b>Картриджі з тонером</b>	Тонер C-EXV 61 Toner BK
<b>Поштова скринька (підтримувана кількість)</b>	100 поштових скриньок, 1 скринька отримання в пам'яті, 50 скриньок конфіденційних факсів Зберігання до 30 000 сторінок (2000 завдань)	<b>Тонер (орієнтовний ресурс у разі покриття 6 %)</b>	Тонер C-EXV 61 Toner BK: 71 500 сторінок
<b>Розширений простір</b>	Протокол зв'язку: SMB або WebDAV Підтримка ПК: Windows® 8.1/10 Одночасні підключення (макс.): SMB: 64, WebDAV — 3	<b>ПРОГРАМНЕ ЗАБЕЗПЕЧЕННЯ ТА КЕРУВАННЯ ПРИНТЕРОМ</b>	
<b>Доступне вільне місце на диску в розширеному просторі</b>	Стандарт: 16 ГБ (додаatkово: макс. 480 ГБ)	<b>Відстеження та звітування</b>	Universal Login Manager (ULM) <a href="#">uniFLOW Online Express</a>
<b>Функції розширеного простору</b>	Автентифікація під час входу в розширений простір, функція сортування, друк PDF-файлу з паролем, сумісність з imageWARE Secure Audit Manager, пошук, попередній перегляд файлів, керування автентифікацією, публікація, надсилання URI-адрес, резервне копіювання/відновлення	<b>Інструменти дистанційного керування</b>	<a href="#">uniFLOW Online Express</a> * Для отримання додаткової інформації див. <a href="#">uniFLOW Online Express</a> <a href="#">uniFLOW Online</a>
		<b>Інструменти дистанційного керування</b>	iWEMC eMaintenance Content Delivery System Network ScanGear
<b>ХАРАКТЕРИСТИКИ БЕЗПЕКИ</b>		<b>ПЗ для сканування</b>	Canon Driver Configuration Tool
<b>Керування доступом та автентифікацією</b>	Автентифікація користувача (вхід за фотографією, вхід за фотографією та PIN-кодом, вхід за картою*, вхід з іменем користувача й паролем, вхід на рівень функцій, вхід через мобільний пристрій), автентифікація за кодом віддалу (вхід за кодом віддалу та PIN-кодом, вхід на рівень функцій), uniFLOW Online Express (вхід за PIN-кодом, вхід за фотографією, вхід за фотографією та PIN-кодом, вхід за картою, вхід за картою та PIN-кодом, вхід з іменем користувача й паролем, вхід за кодом віддалу та PIN-кодом, вхід на рівень функцій), система керування доступом (контроль доступу) * Зчитувачі карток є опціональними, див. апаратні аксесуари. Активізація необхідна.	<b>Засоби оптимізації</b>	MEAP (багатофункціональна платформа вбудованих програм)
		<b>Платформа</b>	Kofax PowerPDF Advanced (опція)
<b>Безпека документів</b>	Безпека друку (захисний друк, кодований захищений друк, примусова затримка друку, захищений друк uniFLOW <sup>™</sup> ), безпека даних отримання (автоматична переадресація отриманих документів до конфіденційної скриньки факсу), безпека сканування (зашифрований PDF, PDF/XPS з підписом пристрою, PDF/XPS з підписом користувача, інтеграція з Adobe LiveCycle® Rights Management ES2.5), безпека BOX (захист поштової скриньки паролем, керування доступом до розширеного простору Advanced Box), безпека даних надсилання (налаштування запиту пароля для кожного передавання, обмежена функція надсилання електронної пошти/файлів, підтвердження номера факсу, дозвіл/обмеження передавання драйверів факсу, дозвіл/обмеження надсилання з історії, підтримка S/MIME), відстеження документів (захисний водяний знак) <sup>1</sup> Потрібна uniFLOW Online/uniFLOW	<b>Публікація документів</b>	
		<b>ВАРІАНТИ ПОДАВАННЯ ПАПЕРУ</b>	
<b>Безпека мережі</b>	TLS 1.3, IPsec, автентифікація IEEE802.1X, SNMP 3.0, функціональність брандмауера (фільтрація IP-/MAC-адреси), підтримка WPA3 (Wi-Fi), підтримка подвійної мережі (дротова/бездротова локальна мережа, дротова/дротова локальна мережа), вимкнення функцій, що не використовуються (увімкнення/вимкнення протоколів/програм, увімкнення/вимкнення інтерфейсу віддаленого користувача, увімкнення/вимкнення USB-інтерфейсу), розділення факсів G3 від локальної мережі, розділення USB-порту від локальної мережі, заборона на виконання файлів, що зберігаються в Advanced Box у БФП, сканування та надсилання — пошук вірусів у вхідних електронних листах	<b>Блок подавання з касет великої місткості C1</b>	Кількість паперу: 2 лотки на 550 аркушів (80 г/кв. м) Тип паперу: тонкий, звичайний, відновлений, кольоровий, товстий, канцелярський, прозорий, з перфорацією, друкований бланк Формат паперу: A3, A4, A4R, A5, A5R, A6R, B4, B5, B5R Нестандартний формат: від 98,0 x 148,0 мм до 304,8 x 457,2 мм Щільність паперу: 52–256 г/м <sup>2</sup> Габаритні розміри (Ш x Г x В): 620 x 660 x 251 мм (змонтований на основному пристрої) Вага: прибл. 22 кг
<b>Безпека пристрою</b>	Захист даних SSD [шифрування даних SSD (перевірка FIPS140-2), блокування SSD], стандартна ініціалізація SSD, Trusted Platform Module (TPM 2.0), прихована функція журналу роботи, захист цілісності програмного забезпечення БФП, перевірка цілісності програмного забезпечення БФП (перевірка системи при запуску, час виконання, виявлення спроб проникнення під час виконання з McAfee Embedded Control), Сертифікація на відповідність загальним критеріям HCD-PP (очікується підтвердження)	<b>Стойка для паперу F1</b>	Кількість паперу: 2450 аркушів (80 г/кв. м) Тип паперу: тонкий, звичайний, відновлений, кольоровий, товстий, канцелярський, з перфорацією, друкований бланк Формат паперу: A4 Щільність паперу: 52–256 г/м <sup>2</sup> Габаритні розміри (Ш x Г x В): 620 x 660 x 251 мм (змонтований на основному пристрої) Вага: прибл. 29 г
<b>Керування пристроєм і аудит</b>	Пароль адміністратора, керування цифровими сертифікатами й ключами, журнал аудиту, взаємодія із системою зовнішнього аудиту безпеки (відомості про безпеку та керування підйоми), ведення журналу зображень, налаштування політики безпеки	<b>ПАРАМЕТРИ ВИВЕДЕННЯ*</b>	Ресурс паперу: 2700 аркушів (80 г/кв. м) Тип паперу: тонкий, звичайний, кольоровий, відновлений, товстий, з перфорацією Формат паперу: A4, B5 Щільність паперу: 52–256 г/м <sup>2</sup> Габаритні розміри (Ш x Г x В): 344 x 630 x 440 мм (змонтований на основному пристрої) Вага: прибл. 31 кг
		<b>Комплект першого копіювального лотка A1</b>	* Кількість паперу (місткість лотка) залежить від типу й розміру аркушів. Ємність (з папером 80 г/м <sup>2</sup> ): A4, A5, A5R, A6R, B5 — 250 аркушів SRA3, A3, A4R, B4, B5R — 100 аркушів Щільність паперу: 52–300 г/м <sup>2</sup> Габаритні розміри (Ш x Г x В): 454 x 493 x 114 мм Вага: 12 кг
		<b>Внутрішній двосторонній лоток M1</b>	Місткість лотка (з папером щільністю 80 г/кв. м) Верхній лоток: A4, A5, A5R, A6R, B5 — 100 аркушів SRA3, A3, A4R, B4, B5R — 50 аркушів Верхній лоток (стандартний лоток): A4, A5, A5R, A6R, B5 — 250 аркушів SRA3, A3, A4R, B4, B5R — 100 аркушів Щільність паперу: 52–300 г/м <sup>2</sup> Габаритні розміри (Ш x Г x В): 428 x 405 x 88 мм Вага: прибл. 0,7 кг

# ТЕХНІЧНІ ХАРАКТЕРИСТИКИ

# Серія imageRUNNER ADVANCE DX 6800

Комплект третього копіювального лотка A1	Ємність (з папером 80 г/м <sup>2</sup> ): A4, A5R, B5 — 100 аркушів A3, A4R, B4, B5R — 75 аркушів Габаритні розміри (Ш x Г x В): 442 x 373 x 176 мм (амонтований на основному пристрої, з висунутим подовжувачем лотка) Вага: 0,5 кг	Блок перфоратора на 2/4 отвори A1	(Потребує наявності скріплювального фінішера AB2 або фінішера для згортання паперу / брошування A1.) Два або чотири отвори Допустима щільність паперу для перфорації: 52–300 г/кв. м Допустимі формати паперу для перфорації: Два отвори: A3, A4, A4R, A5, B4, B5, B5R Чотири отвори: A3, A4
Внутрішній фінішер L1 (Не підтримується для IR-ADV DX 6870L)	Ємність лотка (з папером 80 г/м <sup>2</sup> ) верхній лоток: SRA3, A3, A4, A4R, A5, A5R, A6R, B4, B5, B5R: прибл. 45 аркушів нижній лоток: A4, A5, A5R, B5 — прибл. 500 аркушів, SRA3, A3, A4R, B4, B5R — 250 аркушів A6R — 30 аркушів Конверт: 10 аркушів Щільність паперу: 52–300 г/м <sup>2</sup> Місце скріплення: кутове, подвійне Максимальна кількість скріплюваних аркушів: (папір від 52 до 90 г/кв. м) A4, B5 — 50 аркушів A4R — 40 аркушів A3, B4 — 30 аркушів Еко-степлер: A3, A4, B4, B5: 10 аркушів (від 52 до 64 г/м <sup>2</sup> ) 8 аркушів (від 65 до 81,4 г/м <sup>2</sup> ) 6 аркушів (від 82 до 105 г/кв. м) Скрипл. за запитом: 40 аркушів (80 г/кв. м) Габаритні розміри (Ш x Г x В): 743 x 525 x 225 мм (амонтований на основному пристрої, з висунутим подовжувачем лотка) Вага: прибл. 91 кг	Блок перфоратора на 4 отвори A1	(Потребує наявності скріплювального фінішера AB2 або фінішера для згортання паперу / брошування A1.) Чотири отвори Допустима щільність паперу для перфорації: 52–300 г/кв. м Допустимі формати паперу для перфорації: Чотири отвори: A3, A4, A4R, A5, B4, B5, B5R
Скріплювальний фінішер AB2	(Потрібен пристрій буферного проходження P2.) Ємність лотка (з папером 80 г/м <sup>2</sup> ) Верхній лоток: A4, A5, A5R, A6R, B5 — прибл. 250 аркушів, SRA3, A3, A4R, B4, B5R — прибл. 125 аркушів нижній лоток: A4, A5, A5R, B5 — 3000 аркушів SRA3, A3, A4R, B4, B5R — 1500 аркушів A6R — 250 аркушів Конверти: Monarch, 30 аркушів COMIO No.10, DL, ISO-C5 — 100 аркушів Щільність паперу: верхній лоток: 52–256 г/кв. м, нижній лоток: 52–300 г/кв. м Місце скріплення: кутове, подвійне Максимальна кількість скріплюваних аркушів (від 52 до 90 г/кв. м) A4, B5 — 50 аркушів A4R — 40 аркушів A3, B4 — 30 аркушів Еко-степлер: A3, A4: 10 аркушів (від 52 до 64 г/м <sup>2</sup> ) 8 аркушів (від 65 до 81,4 г/м <sup>2</sup> ) 6 аркушів (від 82 до 105 г/кв. м) Скриплення за запитом: 50 аркушів (52–90 г/кв. м) Габаритні розміри (Ш x Г x В): 637 x 623 x 1142 мм (з висунутим подовжувачем лотка) Вага: прибл. 31 кг	АПАРАТНІ АКСЕСУАРИ Пристрої для зчитування карт	Доступні різні пристрої для зчитування карт, як-от MiCard Plus. По додатковій інформації звертайтеся до представництва Canon. Пристрій зчитування карт для копіювання F1 Коробка для пристрою зчитування смарт-карт для цифрової клавіатури A1 Кришка принтера M2 Пристрій для подачі паперу F1 Пристрій буферного проходження P2 Допоміжний лоток B1 Числова клавіатура A2 Степлер для миттєвого зшивання аркушів B1 (опція)
Фінішер для згортання паперу / брошування A1	(Потрібен пристрій буферного проходження P2.) (З основними технічними характеристиками скріплювального фінішера AB2, зазначеного вище.) Формат паперу для прошивного брошування: A3, A4R, B4 Максимальна кількість аркушів, скріплюваних методом прошивного брошування: 20 аркушів x 10 комплектів (52–81,4 г/м <sup>2</sup> ) (разом із 1 титульним аркушем щільністю 52–256 г/м <sup>2</sup> ) Місткість V-подібного складання: до 3 аркушів (52–105 г/м <sup>2</sup> ) Місткість С-фальцювання: до 5 аркушів (52–128 г/м <sup>2</sup> ) Габаритні розміри (Ш x Г x В): 637 x 623 x 1142 мм (з висунутим подовжувачем лотка) Вага: прибл. 57 кг	ОПЦІЇ БЕЗПЕКИ Безпека даних	250 ГБ SSD-A1 (використання з комплектом для дзеркалювання жорсткого диска A1) SSD-A1 1 ТБ Комплект для дзеркалювання жорсткого диска A1
Блок згортання паперу L1	(Потрібен пристрій буферного проходження P2 та зовнішній фінішер.) Формат паперу: A3, A4, B4 Місткість Z-фальцювання: 1 аркуш (52–105 г/м <sup>2</sup> ) Габаритні розміри (Ш x Д x В): 201 x 579 x 896 мм Вага: прибл. 12 кг	ДОДАТКОВЕ ОБЛАДНАННЯ ДЛЯ СИСТЕМИ ТА КОНТРОЛЕРІВ Аксесуари для друку	Набір міжнародних шрифтів PCL A1 Комплект підтримки мови принтера PS BC1 Комплект для друку штрих-кодів D1 Комплект інтерфейсу керування копіюванням A1 Комплект послідовного інтерфейсу K3 Комплект для підключення A3 через Bluetooth LE Факсимільна плата Super G3 AX1 Бездротове підключення до факсу A1 Комплект розширення можливостей IP-факсу B1
Внутрішній блок перфоратора на 2/4 отвори D1 (Не підтримується для IR-ADV DX 6870L)	(Потрібен внутрішній фінішер L1.) Два або чотири отвори Допустима щільність паперу для перфорації: 52–300 г/кв. м Допустимі формати паперу для перфорації: Два отвори: A3, A4, A4R, A5, B4, B5, B5R Чотири отвори: A3, A4	Аксесуари для друку Друк штрих-кодів	Ручка доступу до АПД A1 Комплект посібника з голосовим супроводом G1 Комплект для голосового керування D1
Внутрішній блок перфоратора на 4 отвори D1 (Не підтримується для IR-ADV DX 6870L)	(Потрібен внутрішній фінішер L1.) Чотири отвори Допустима щільність паперу для перфорації: 52–300 г/кв. м Допустимі формати паперу для перфорації: Чотири отвори: A3, A4, A4R, A5, B4, B5, B5R	Системні аксесуари	Степлер P1 (2 x 5000 шт.) Картридж степлера Y1 (2 x 2000 шт.)* * Тільки для брошувального фінішера. Антимікробна плівка*. Аркуші різного розміру, які можна наносити на пристрій у найбільш часто використовуваних місцях. * Рекомендується звернутися до сервісного інженера

## Програмне забезпечення та рішення



## Сертифікати та сумісність



Компанія Canon Inc.  
canon.com

Canon Europe  
canon-europe.com

Ukrainian edition  
© Canon Europa N.V., 2022.